

1. İleri Özellikler

Tablo Oluşturma

Satır, Sütun ve Hücre

İşlemleri

Metin Yanı

Sıralama

Metin -> Tablo

Tablo -> Metin

Şekil ve Resim Kullanma

Nesne Ekleme

Elektronik Tablo Ekleme

Denklem Ekleme

Başka Dosya Bağlama

Makro Oluşturma

Adres Çubuğu Özelleştirme

# SAB 103 TEMEL BİLGİSAYAR KULLANIMI

*Kelime İşlemci - Word*

Prof.Dr. Fatih TANK

Ankara Üniversitesi  
Uygulamalı Bilimler Fakültesi  
Sigortacılık ve Aktüerya Bilimleri Bölümü



1. İleri Özellikler

Tablo Oluşturma

Satır, Sütun ve Hücre  
İşlemleri

Metin Yanı

Sıralama

Metin -> Tablo

Tablo -> Metin

Şekil ve Resim Kullanma

Nesne Ekleme

Elektronik Tablo Ekleme

Denklem Ekleme

Başka Dosya Bağlama

Makro Oluşturma

Adres Çubuğu Özelleştirme

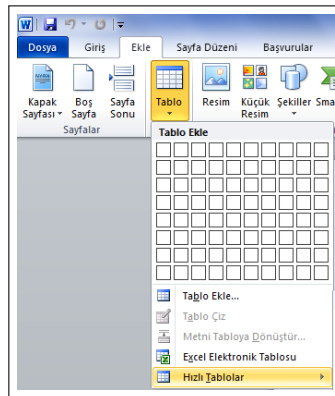
Bu ders notları Dr. Kerem Kılıçer ve Dr. Ahmet Naci Çoklar'ın izni ile  
<http://kkilicer.home.anadolu.edu.tr/index.html>  
adresindeki kişisel sayfasından yararlanılarak düzenlenmiştir

## 8. HAFTA

# Tablo Oluşturma

- Liste halinde bulunması gereken bilgileri düzenlemenin en iyi yolu tablo kullanmaktır.
  - Örneğin bir okuldaki öğretmenlerin girdiklerin derslerin tarih ve saatleri bir tablo olarak tasarlanabilir.
- Önceden biçimlendirilmiş bir tablo galerisini temel alan bir tablo eklemek için tablo şablonlarını kullanabilirsiniz.

- Tabloyu eklemek istediğiniz yeri tıklatın.
- Ekle sekmesinde, Tablolar grubunda Tablo seçeneğini tıklatıp Hızlı Tablolar' ın üzerine gelin ve istediğiniz şablonu tıklatın.
- Şablondaki verileri istediğiniz verilerle değiştirin.



## 1. İleri Özellikler

## Tablo Oluşturma

Satır, Sütun ve Hücre  
İşlemleri

Metin Yanlı

Sıralama

Metin -&gt; Tablo

Tablo -&gt; Metin

Şekil ve Resim Kullanma

Notlar Ekleme

Elektronik Tablo Ekleme

Denklem Ekleme

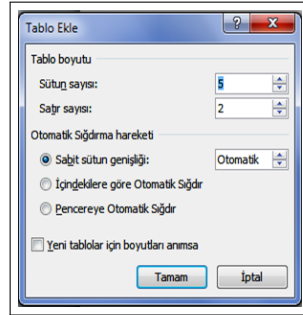
Başka Dosya Bağlama

Makro Oluşturma

Adres Çubuğu Özelleştirme

# Tablo Oluşturma

- Tablo oluşturmanın diğer bir yolu ilgili menüden tablo ekle sekmesini kullanmaktır.
- Tıkladığımızda karşımıza yanda görülen menü çıkacaktır.
- Buradan tablonun sütun ve satır sayısını istediğiniz şekilde ayarlayabilirsiniz.



## 1. İleri Özellikler

Tablo Oluşturma

Satır, Sütun ve Hücre İşlemleri

Metin Yanı

Sıralama

Metin -&gt; Tablo

Tablo -&gt; Metin

Şekil ve Resim Kullanma

Nesne Ekleme

Elektronik Tablo Ekleme

Denklem Ekleme

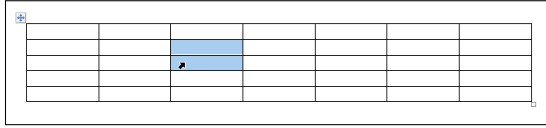
Başka Dosya Bağlama

Makro Oluşturma

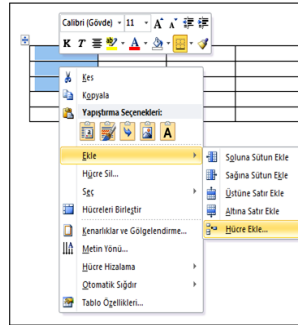
Adres Çubuğu Özelleştirme

# Satır, Sütun ve Hücre İşlemleri

- **Seçme:** Oluşturduğumuz herhangi bir tabloda aşağıda görüldüğü gibi fare imlecini seçeceğimiz satır sütun veya hücreyi işaretleyerek yapabiliriz.



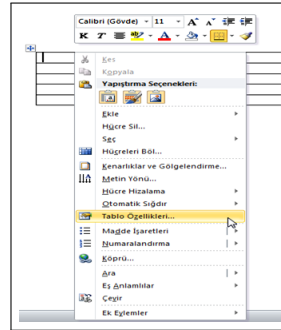
- Oluşturduğumuz tabloda yukarıda görüldüğü gibi fare imlecini seçeceğimiz satır sütun veya hücreyi işaretleriz sonra farede sağ düğmeye tıklarız. Karşımıza aşağıdaki ekran gelir. Oradan ekleme veya silme işlemlerini yapabiliriz.



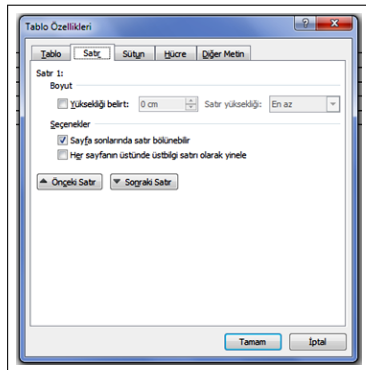
# Satır, Sütun ve Hücre İşlemleri

## Sütun Genişliğini ve Satır Yüksekliğini Değiştirme

Tabloda satır ve sütun özelliklerini değiştirmek için tablonun üzerinde seçtiğimiz herhangi bir satır yada sütunun üzerine gelerek farenin sağ düğmesine tıklanır yanda görüldüğü gibi ve 'Tablo Özellikleri' seçilir.



Tablo özelliklerine tıkladığımızda karşımıza yandaki menü gelir. Her satırın yüksekliğini ve sütunun genişliğini buradan ayarlayabiliriz.



### 1. İleri Özellikler

Tablo Oluşturma

Satır, Sütun ve Hücre İşlemleri

Metin Yanlı

Sıralama

Metin -> Tablo

Tablo -> Metin

Şekil ve Resim Kullanma

Nesne Ekleme

Elektronik Tablo Ekleme

Denklem Ekleme

Başka Dosya Bağlama

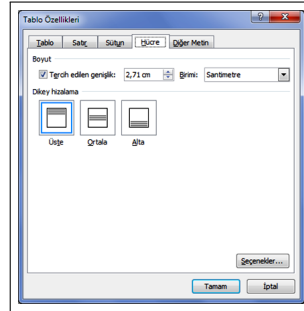
Makro Oluşturma

Adres Çubuğu Özelleştirme

# Satır, Sütun ve Hücre İşlemleri

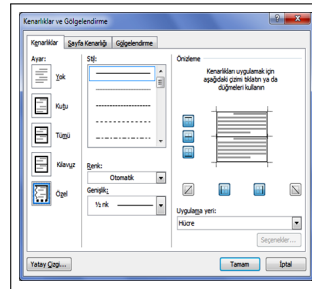
## Hizalama

Tablo özelliklerinden hücreye tıkladığımızda yandaki ekran karşımıza gelir buradan hücre hizalamasını yapabiliriz.



## Kenarlıklar

Tabloda kenarlarını değiştirmek istediğimiz hücreyi işaretledikten sonra farenin sağ düğmesine tıklarız. Karşımıza ilgili menü gelir. Oradan kenarlıklar ve gölgelemeyi seçeriz. Karşımıza yandaki menü gelir. Buradan istediğimiz ayarları yapabiliriz.



### 1. İleri Özellikler

Tablo Oluşturma

Satır, Sütun ve Hücre İşlemleri

Metin Yanlı

Sıralama

Metin -> Tablo

Tablo -> Metin

Şekil ve Resim Kullanma

Nesne Ekleme

Elektronik Tablo Ekleme

Denklem Ekleme

Başka Dosya Bağlama

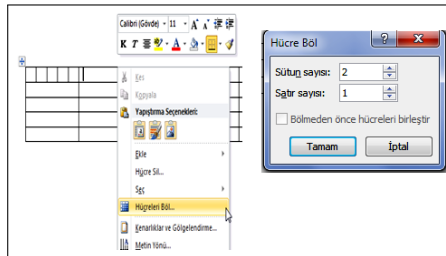
Makro Oluşturma

Atres Çubuğu Özelleştirme

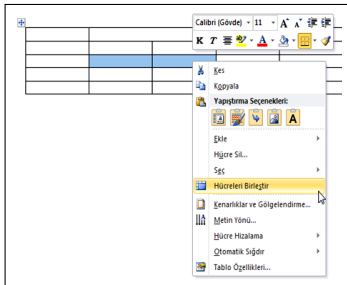
# Satır, Sütun ve Hücre İşlemleri

## Hücreleri Böl

Bölmek istediğimiz hücrenin üzerinde farenin sağ düğmesine tıklarız. Karşımıza yandaki ilk menü gelir. Buradan hücreleri böl sekmesine tıklarız bu kez karşımıza yandaki ikinci menü gelir. Buradan hücreyi kaç satır kaç sütüne bölmek istiyorsak o değerleri gireriz.



## Hücreleri Birleştirir



Birleştirmek istediğimiz hücrelerin üzerinde farenin sağ düğmesine tıklarız. Karşımıza yandaki menü gelir. Buradan hücreleri birleştir sekmesine tıklarız. Bu yolla istenildiği kadar hücre birleştirilebilir.

### 1. İleri Özellikler

Tablo Oluşturma

Satır, Sütun ve Hücre İşlemleri

Metin Yanı

Sıralama

Metin -> Tablo

Tablo -> Metin

Şekil ve Resim Kullanma

Nesne Ekleme

Elektronik Tablo Ekleme

Denklem Ekleme

Başka Dosya Bağlama

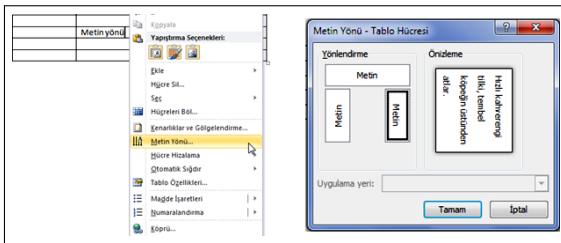
Makro Oluşturma

Adres Çubuğu Özelleştirme



# Metin Yönü

- İşlem yapmak istediğimiz hücrenin üzerinde farenin sağ düğmesine tıklarız. Karşımıza aşağıdaki menü gelir. Buradan hücre içerisindeki metnin yönünü ayarlayabiliriz.



## 1. İleri Özellikler

Tablo Oluşturma

Satır, Sütun ve Hücre İşlemleri

Metin Yönü

Sıralama

Metin -> Tablo

Tablo -> Metin

Şekil ve Resim Kullanımı

Nesne Ekleme

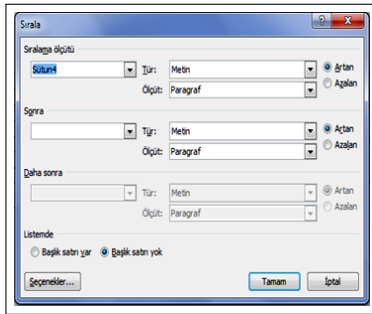
Elektronik Tablo Ekleme

Denklem Ekleme

Başka Dosya Bağlama

Makro Oluşturma

Adres Çubuğu Özelleştirme



- Bu komut bir sütundaki metinleri alfabetik, sayısal veya tarihe göre sıraya koymak için kullanılır. Bunun için önce sıralayacağımız metinlerin bulunduğu sütunları seçeriz. Daha sonra araç çubuğundan düzen menüsünden 'Sırala'ya tıklarız. Karşımıza yukarıdaki menü gelir. Buradan hangi kritere göre sıralamak istiyorsak onu işaretleriz.

## 1. İleri Özellikler

Tablo Oluşturma

Satır, Sütun ve Hücre

İşlemleri

Metin Yanısı

Sıralama

Metin -> Tablo

Tablo -> Metin

Şekil ve Resim Kullanma

Nesne Ekleme

Elektronik Tablo Ekleme

Denklem Ekleme

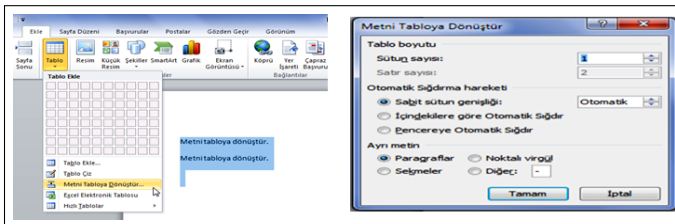
Başka Dosya Bağlama

Makro Oluşturma

Aktres Çubuğu Özelleştirme

# Metin -> Tablo

- Tablo mantığıyla hazırlanmış fakat tablo çizilmeden yazılmış birtakım bilgileri tabloya çevirmek için önce metin seçilir. Sonra metni tabloya dönüştür sekmesine tıklarız karşımıza ilgili menü gelir. Buradan sütun ve satır sayısı girilerek tabloya dönüştürülür.



- 1. İleri Özellikler
- Tablo Oluşturma
- Satır, Sütun ve Hücre İşlemleri
- Metin Yanı
- Sıralama
- Metin -> Tablo
- Tablo -> Metin
- Şekil ve Resim Kullanma
- Nesne Ekleme
- Elektronik Tablo Ekleme
- Denklem Ekleme
- Başka Dosya Bağlama
- Makro Oluşturma
- Adres Çubuğu Özelleştirme

## 1. İleri Özellikler

Tablo Oluşturma

Satır, Sütun ve Hücre  
İşlemleri

Metin Yanı

Sıralama

Metin -&gt; Tablo

Tablo -&gt; Metin

Şekil ve Resim Kullanma

Nesne Ekleme

Elektronik Tablo Ekleme

Denklem Ekleme

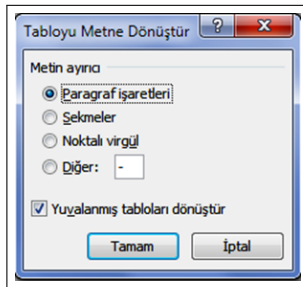
Başka Dosya Bağlama

Makro Oluşturma

Adres Çubuğu Özelleştirme

## Tablo -> Metin

- Bu işlem bir önceki işlemin tam tersidir. Ancak farklı yollardan yapılmaktadır.
- Tablo seçilir sonra düzenden metne dönüştür sekmesine tıklanır karşımıza şekil

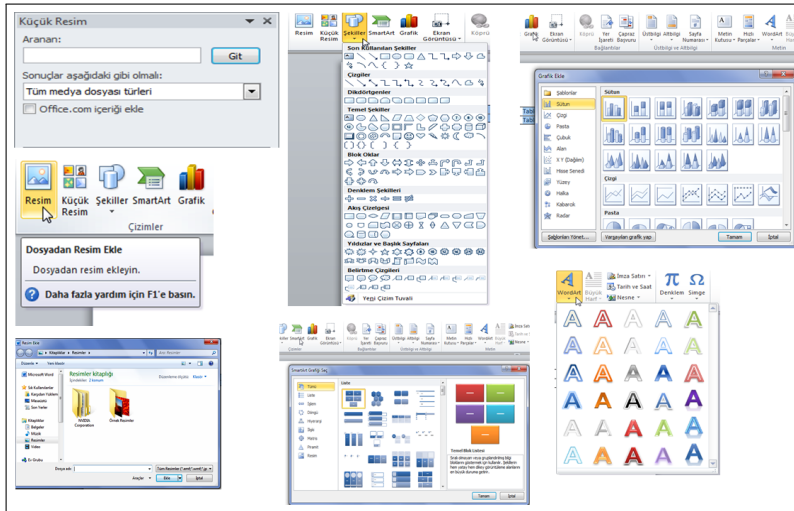
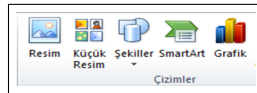


gelir.

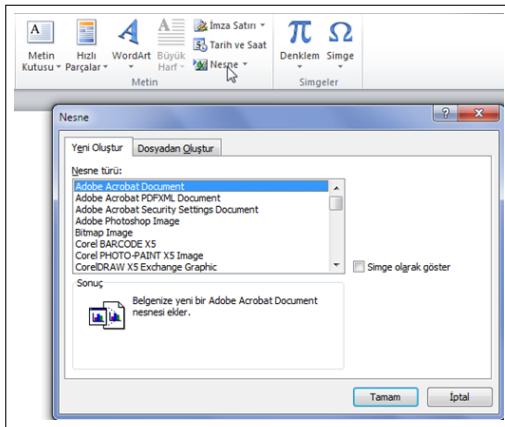
- Buradan istediğimiz metin ayırıcını kullanarak tablomuzda yer alan bilgileri metin haline getirebiliriz.

# Şekil ve Resim Kullanma

- Tercih ve imkanımıza uygun şekilde resim, küçük resim, şekiller, smartArt, ve grafik seçeneklerinden birini tıklayarak belgeye resim ekleyebiliriz.



1. İleri Özellikler  
Tablo Oluşturma  
Satır, Sütun ve Hücre İşlemleri  
Metin Yanısı  
Sıralama  
Metin -> Tablo  
Tablo -> Metin  
Şekil ve Resim Kullanma  
Nesne Ekleme  
Elektronik Tablo Ekleme  
Denklem Ekleme  
Başka Dosya Bağlama  
Makro Oluşturma  
Adres Çubuğu Özelleştirme



## 1. İleri Özellikler

Tablo Oluşturma

Satır, Sütun ve Hücre İşlemleri

Metin Yanı

Sıralama

Metin -> Tablo

Tablo -> Metin

Şekil ve Resim Kullanma

Nesne Ekleme

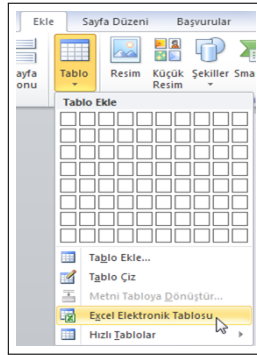
Elektronik Tablo Ekleme

Denklem Ekleme

Başka Dosya Bağlama

Makro Oluşturma

Adres Çubuğu Özelleştirme



## 1. İleri Özellikler

Tablo Oluşturma

Satır, Sütun ve Hücre İşlemleri

Metin Yanlı

Sıralama

Metin -> Tablo

Tablo -> Metin

Şekil ve Resim Kullanma

Nesne Ekleme

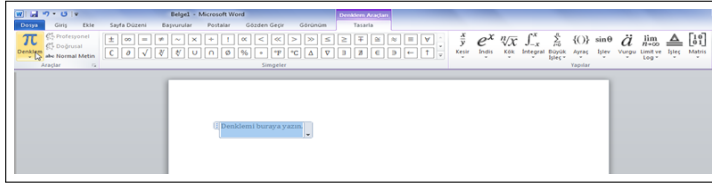
Elektronik Tablo Ekleme

Denklem Ekleme

Başka Dosya Bağlama

Makro Oluşturma

Adres Çubuğu Özelleştirme



## 1. İleri Özellikler

Tablo Oluşturma

Satır, Sütun ve Hücre İşlemleri

Metin Yanı

Sıralama

Metin -> Tablo

Tablo -> Metin

Şekil ve Resim Kullanma

Nesne Ekleme

Elektronik Tablo Ekleme

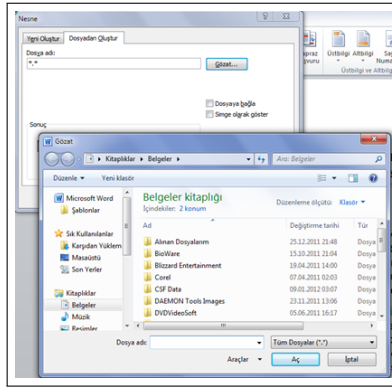
Denklem Ekleme

Başka Dosya Bağlama

Makro Oluşturma

Adres Çubuğu Özelleştirme

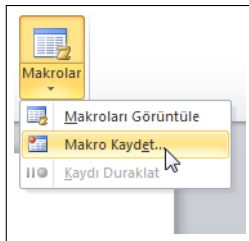




- Belgeyi başka dosyalara bağlamak için ekle bölmesinden nesne sekmesine tıklanır.
- Burada karşımıza yukarıda görülen ekran gelir.
- Buradan dosyadan oluştur seçeneğine tıklarız.
- Belgemizde bilgisayarımızdaki istediğimiz dosyayı bağlamış oluruz.

# Makro Oluřturma

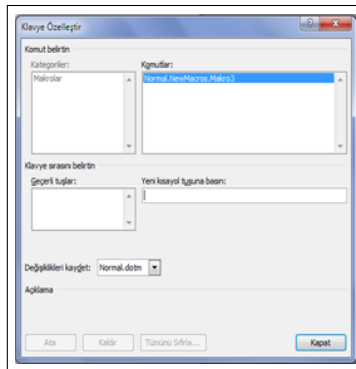
- Birden fazla kullanarak yapılacak bir iřlemi tek bir komut haline evirmek iin kullanılır.
- rneęin metindeki bazı blmlerin yazı tipini 11pt, Arial, sola dayalı, italik ve kalın yapmak istiyorsunuz yani 5 farklı iřlem var.
- Bu iřlemleri daha sonra belgenizde aynı biimde kullanmak istiyorsanız iřlem basamaklarını makroya evirebilirsiniz.
- Makro oluřturmak iin grnm blmesinde bulunan makrolar sekmesine tıklarız. Karřımıza



gelir.

# Makro Oluřturma

- Buradan makro kaydet butonuna tıklarız.
- Karřımıza



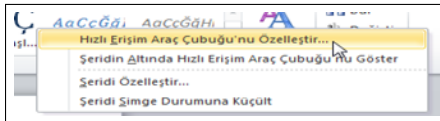
ekran gelir.

- Ek olarak klavyeden istediğimiz bir tuřa kısayol olarak kaydetmek için klavye sekmesine tıklarız.
- Buradan istediğimiz tuřa kısayol olarak ekleyebiliriz.

1. İleri Özellikler  
Tablo Oluřturma  
Satır, Sütun ve Hücre İşlemleri  
Metin Yanlı  
Sıralama  
Metin -> Tablo  
Tablo -> Metin  
Şekil ve Resim Kullanma  
Notne Ekleme  
Elektronik Tablo Ekleme  
Denklem Ekleme  
Bařka Dosya Baęlama  
Makro Oluřturma  
Adres Çubuęu Özelleřtirme

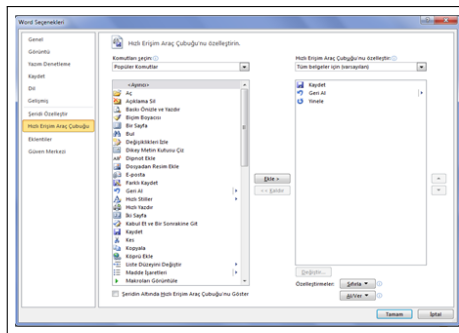
# Adres Çubuğu Özelleştirme

- Araç çubuğunu özelleştirmek için farenin imleci araç çubuğu üzerindeyken sağ düğmesine tıklanır.
- Karşımıza



gelir.

- Buradan hızlı erişim araç çubuğunu özelleştir sekmesine tıklarız. Bu kez karşımıza



gelir burandan araç çubuğunda yer almasını istediğimiz araçları ekleriz.

## 1. İleri Özellikler

Tablo Oluşturma

Satır, Sütun ve Hücre

İşlemleri

Metin Yanıtı

Sıralama

Metin -> Tablo

Tablo -> Metin

Şekil ve Resim Kullanma

Nesne Ekleme

Elektronik Tablo Ekleme

Denklem Ekleme

Başka Dosya Bağlama

Makro Oluşturma

Adres Çubuğu Özelleştirme