

# KAPSAMLI GELİŐİMSEL REHBERLİK PROGRAM TASARIMI

---

Prof. Dr. Serap NAZLI  
Ankara Üniversitesi

# Gelişimsel Rehberlik Modelinin Anahtar Kavramları

---

- KGRP'nin **3 ögesi** (içerik, örgütsel yapı, kaynaklar)
- KGRP'nin **5 aşamalı tasarım** süreci (planlama, tasarlama, uygulama, değerlendirme ve geliştirme)
- KGRP'nin **5 ana müdahalesi** (sınıf rehberliği, psikolojik danışma, konsültasyon, koordinasyon ve akran yardımcılığı)

# KGRP Nedir?

---

- ❑ KGRP model değildir.
- ❑ Gelişimsel rehberlik modeli **program** odaklıdır.
- ❑ İşte bu programın adı KGRP'dir.
- ❑ Yani **K**apsamlı **G**elişimsel **R**ehberlik **P**rogramı.

# Kapsamlı Gelişimsel Rehberlik Programı (KGRP)

---

## Norman Gysbers'e göre:

- **KAPSAMLI**= Programın sadece bir müdahaleden oluşmadığını ve 5 müdahaleden (psikoeğitim, sınıf rehberliği, konsültasyon, koordinasyon, akran yardımcılığı) oluştuğunu bu nedenle kapsamlı denildiğini;
- **GELİŞİMSEL**= Gelişim kuramlarına odaklanarak öğrencilerin gelişimini desteklediğini ifade etmek için kullanıldığını vurgular.

# KGRP'nin Amacı

---

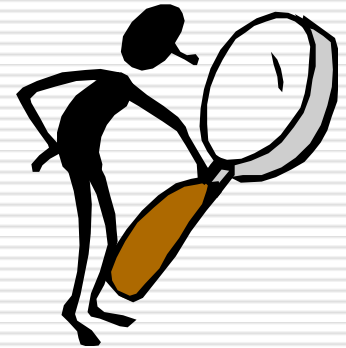
- Kapsamlı gelişimsel rehberlik ve psikolojik danışma programının temel amacı *yaşam kariyeri gelişimini* desteklemektir.
- Yaşam kariyeri gelişimi, bir kişinin yaşamındaki rolleri, olayları ve mekânları bütünleştirerek benliğinin gelişmesi olarak açıklanır.



---

□ Yaşam kariyeri gelişimi denilince:

1. Yaşam rolleri
2. Yaşam olayları ve
3. Yaşam alanları



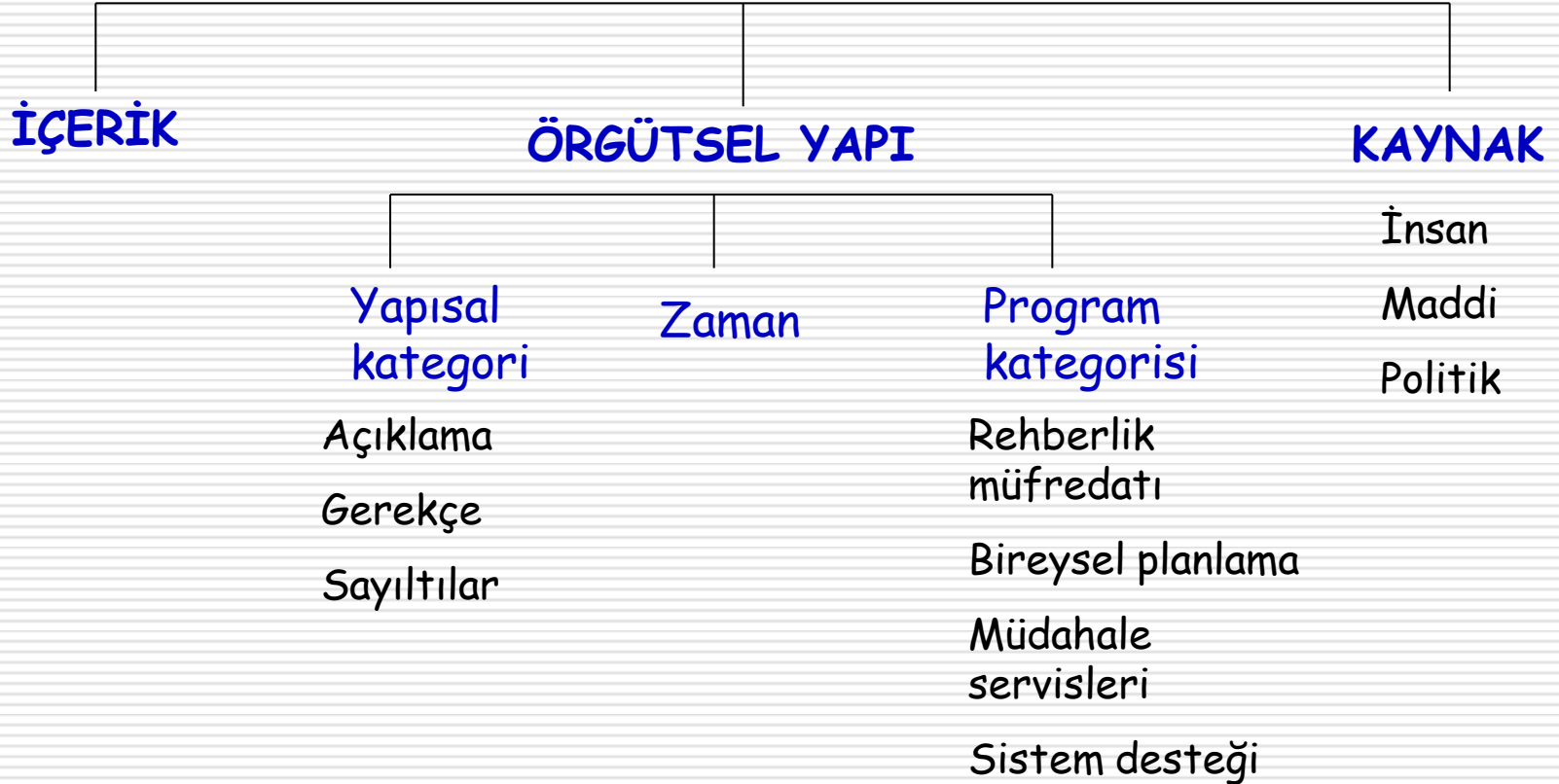
# Yani;

---

- Parson's ile başlayan geleneksel PDR,
- Donald Super'in «yaşam boyu kariyer gelişimi» kuramından etkilenerek;
- Gelişimsel rehberliğin nihai amacı olmuştur.
- 5. dönemde aldığınız MESLEKİ REHBERLİK dersini gözden geçiriniz!
- PDR özüne döndü, tekrar mesleki rehberliği ön plana çıkardı! **NEDEN??**



# KGRP 3 Ana Ögesi





# 1. Öge: İÇERİK

---

- KGRP öğrencilere kazandırılmak istenilen yeterliklere "**içerik**" denir.
- Rehberlik programında, öncelikle öğrencilere hangi bilgi, beceri ve tutumların kazandırılmak istenildiğine karar verilmelidir.
- **Yeterlikler** belirlenirken şu kaynaklardan bilgi toplanılmaktadır:
  - Ülkenin eğitim politikası
  - Okul bölgesinin ve okulun amacı
  - Öğrencilerin gelişim özellikleri ve gelişim görevleri
  - Yönetici, öğretmen ve ebeveynlerin görüşleri
  - Öğrencilerin istekleri ve ihtiyaçları
  - Psikolojik danışmanların görüşleri

## 2. Öge: Örgütsel Yapı

---

- Örgütsel yapı rehberlik programının, okulun içinde nasıl örgütlendiğini gösteren ögesidir. Örgütsel yapı iki kategoriden ve zaman dağılımından oluşur.
- **Yapısal kategori** açıklama, gerekçe ve sayıltılar olarak üç parçadan oluşur.
- **Program kategorisinde** rehberlik müfredatı, bireysel planlama, müdahale servisleri ve sistem desteği olarak dört parça yer alır.
- **Zaman** psikolojik danışmanın çalışma saatini program kategorisindeki müdahalelere ayırmasıdır.

# Yapısal Kategori

---

**Açıklama:** Rehberlik ve psikolojik danışma programının eğitim süreci içindeki kimliğinin belirlenmesidir. Ayrıca rehberlik programının **misyon**unu ifade eder. Programın açıklaması yapılırken en az dört soruya yanıt verilmesi gerekir:

1. Programı **kim** sunacak?
2. Öğrenciler hangi **yeterlikler** kazanacak?
3. Program **kime** hizmet verecek?
4. Program nasıl **örgütlenecek**?

- 
- **Gerekçe:** Rehberlik ve psikolojik danışma programının **öneminin** vurgulamasıdır.
  - Gerekçede, öğrencilere neden çeşitli yeterlilikler kazandırılması gerektiği ve bunların kazanılmasında rehberlik programının rolü üzerinde durulur.

- 
- **Sayıtlar:** Sayıtlar, rehberlik ve psikolojik danışma programının **ilkeleridir**.
  - Programa biçim veren, yönlendiren ifadelerden oluşur.

# Program Kategorisi

---

- Rehberlik Müfredatı: KGRP'nın **merkezinde** yer alan, oldukça önemsenen gelişimsel parçası rehberlik müfredatıdır.
  
- Rehberlik müfredatı ikiye ayrılır. Bunlar:
  1. Sınıf rehberliği ve
  2. Okul kapsamlı etkinliklerdir

- 
- **Bireysel Planlama:** Bireysel planlama öğrencilerin kişisel - sosyal, eğitsel ve kariyer gelişim planlarına yardımcı olmak için yapılır.
  - Bu aktivite öğrenci ve ailelerine bireysel ve küçük gruplar halinde hizmet verir.
  - **Stratejileri:**
    1. Bireysel değerlendirme
    2. Bireysel düşünme
    3. Yerleştirme
    4. İzleme

- 
- **Müdahale Servisleri** : Müdahale servisinin amacı, problemi olan ve kişisel-sosyal, eğitsel ve kariyer gelişimleri bundan dolayı olumsuz etkilenen öğrencilerle çalışmaktır.
  - Müdahaleleri:
    1. Bireysel ve grupla psikolojik danışma
    2. Konsültasyon
    3. Krize müdahale
    4. Havale



- 
- **Sistem Desteđi:** Sistem desteđi diđer üç program parçasının aktivitelerini **desteklemek** ve güçlendirmek için yapılan aktivitelerden oluşur.
  - Sistem desteđi aktiviteleri ikiye ayrılır. **Birincisi**, diđer üç program parçasını destekleyecek aktiviteler; **ikincisi**, tüm eğitim sistemini destekleyecek aktiviteler.

---

□ Aktiviteleri:

1. Araştırma ve geliştirme
2. Profesyonel gelişim
3. Okul-toplum ilişkisi
4. Ekip ve çalışma grupları
5. Program yönetimi
6. Eşit yürütülen sorumluluklar

# Zaman Dağılımı

---

KGRP *rehberlik programı %100 programdır* anlayışı vardır. Bu nedenle, psikolojik danışmanların okulda geçirdikleri çalışma saatlerinin, dört program parçasına dağıtılması gerekir.

Zaman dağılımı yapılırken şu iki kritere dikkat edilmelidir.:

- 1. Birinci** kriter programın dengesinin sağlanmasıdır. Danışmanın zamanı direkt servislere (rehberlik müfredatı, bireysel planlama, müdahale servisleri) **%80** ; dolaylı servislere (sistem desteği) **% 20** ayrılabilir.
- 2. İkinci** kriter **okul düzeyine** dikkat etmektir.

## 3. Öge: Kaynaklar

---

- Okullarda KGRP'nin daha etkili uygulanabilmesi için çeşitli kaynaklara ihtiyaç vardır.
- Bunlar:
  1. İnsan kaynakları
  2. Mali kaynaklar
  3. Politik kaynaklar