

FELINE HERPES VIRUS 1 ENFEKSIYONU

Feline Viral Rhinotracheitis

ENZOOTİK CORYZA

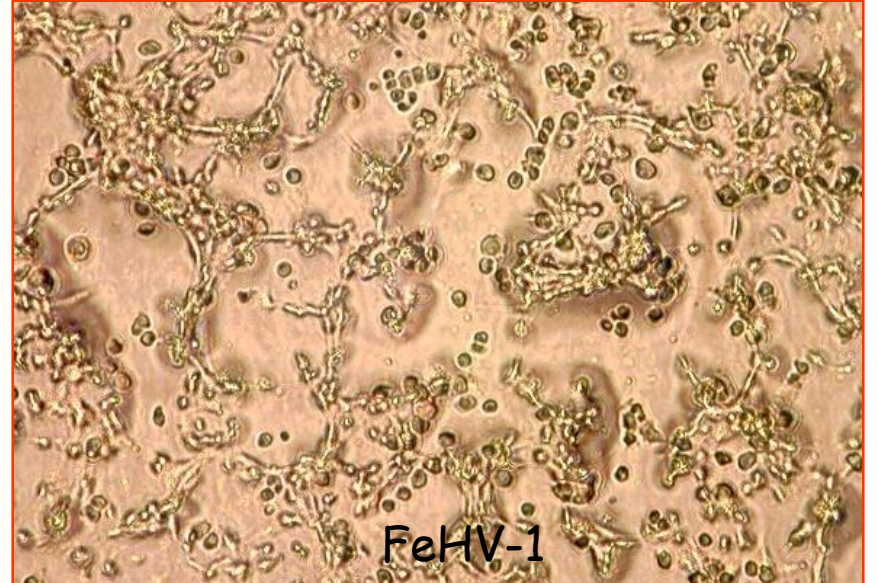
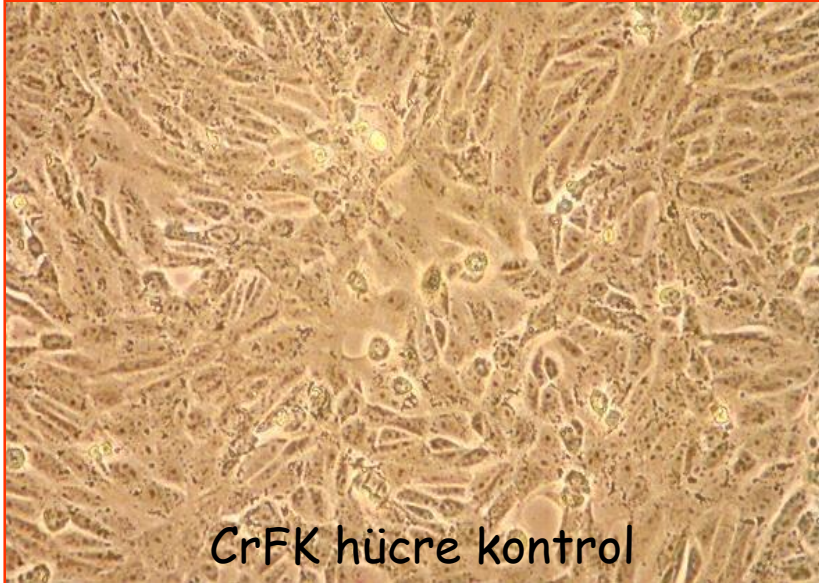


Tanım: Kedilerde solunum sistemine ilgili klinik bulgular ile seyreden bir enfeksiyondur. Feline calicivirus enfeksiyonun yanısıra kedilerde en sık gözlenen solunum sistemi enfeksiyonudur.

FeHV-1 ilk kez 1957 yılında yavru kedilerde yaygın respiratorik hastalık tablosundan izole edilmiştir. FeHV-1, Herpesviridae familyasının, alphaherpesvirinae altfamilyasının varicellovirus genusunda yer alır ve Herpesvirusların genel özelliklerini taşır.

Etken serolojik olarak tek tiptir. FeHV-1, son derece yüksek tür spesifitesine sahiptir, etkenin kedigiller dışında bir rezervuarı veya alternatif konakçısı yoktur.

Kedi orijinli hücre kültürlerinde (böbrek, akciğer, timus gibi) hücre yuvarlaklaşması ve lizis ile karakterize CPE oluşturur.



EPİZOOTOLOJİ



Saçılım materyali: Gözyaşı ve burun akıntısı, oral sekretler; indirekt bulaşma kontamine alet, personel, mama ve su kapları vb. malzemeler yoluyla gerçekleşir

Giriş Yolu: Solunum kanalı mukozası

6 aydan büyük kedilerde hafif bulgular yada subklinik enfeksiyon oluşur. 4 haftadan küçüklerde enfeksiyon oranı yüksek ve prognoz genellikle kötüdür.

KLİNİK

4 haftadan küçüklerde yoğun rhinotracheitis ve bronchopneumonia ve sıklıkla ölüm görülür. Büyüklerde 1-2 gün inkubasyondan sonra aniden başlayan burun akıntısı, öksürük, seröz nasal ve gözyaşı akıntısı, köpüklü salivasyon, dispnea, ağırlık kaybı oluşur.

Genellikle dilde ülserler, **corneal ülser ve keratitis** oluşur. Gebe kedilerde abort.

FeHV-1'in kedilerin pulmoner savunma mekanizmasında bozukluklara yol açması sonucu hayvanlar, feline calicivirus, Bordetella bronchiseptica, Chlamydomphila felis, Mycoplasma felis gibi bakteriyel ve viral sekonder etkenler ile koenfekte hale gelir.

KLINIK

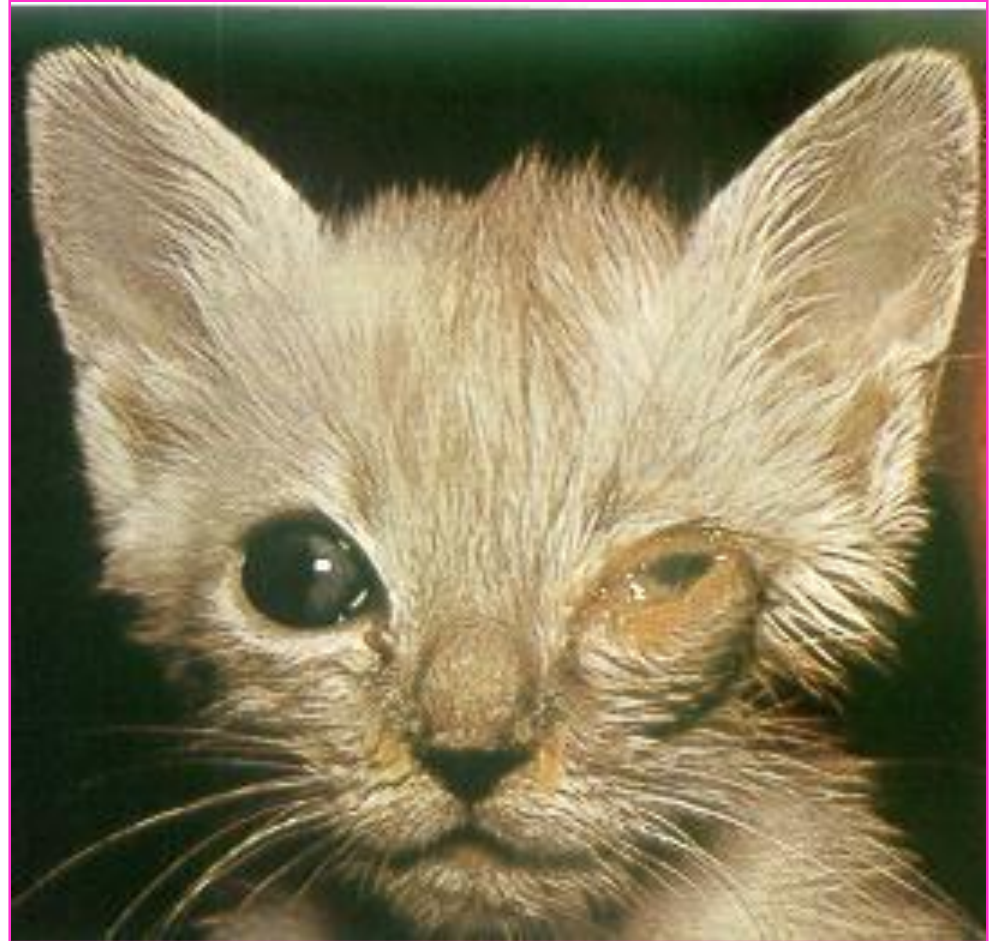


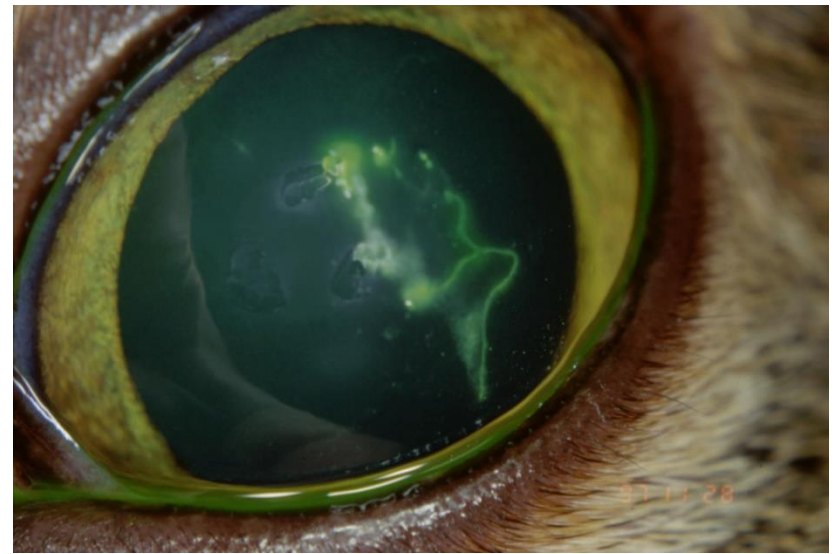


Figure 5. Nasal signs of cats infected with FHV-1: secretion of thin nasal discharge (A); purulent secretion (B); blocked nostrils (C).

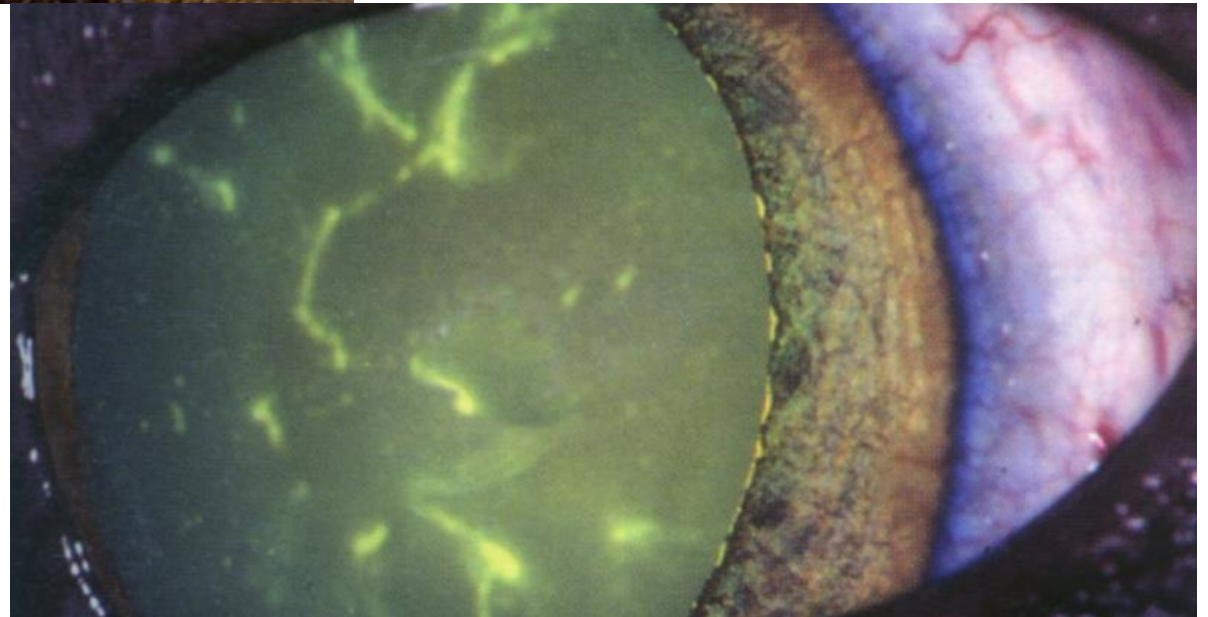
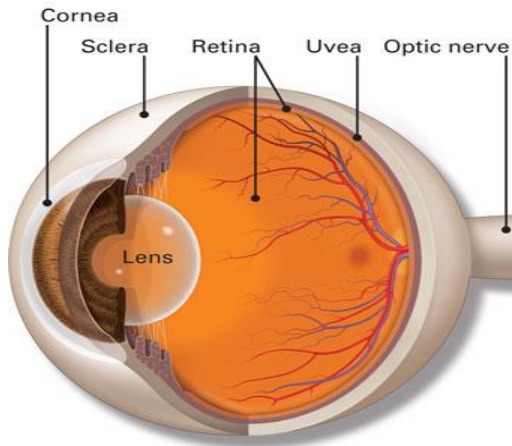
...
This figure was uploaded by [Zhijun Yu](#)



FHV stromal keratitis



FHV erosive Keratitis

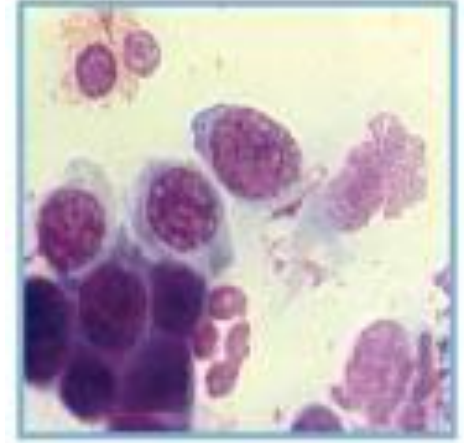


Dendritic ulcerative keratitis, akut FHV enfeksiyonu için patognomonik

Gözde oluşan tablolar;

- Conjunctivitis
- Keratitis
 - o Dendritic ulceration
 - o corneal ulceration
 - o Chronic stromal keratitis
- Symblepharon
- Corneal sequestration
- Eosinophilic conjunctivitis and keratitis
- Keratoconjunctivitis sicca
- Calcific band keratopathy
- Periocular dermatitis
- Anterior uveitis

PATOLOJİ



Nasal epitel, farenks, epiglottis, tonsillalar,
trachea epitel hücrelerinde nekroz,

Bronchopneumonia

Enfeksiyondan sonraki 7-9. günlerde

Intranükleer inklüzyon cisimciği oluşumu

TANI ve MÜCADELE



Klinik tanı → Feline calicivirus

Laboratuvar tanısı → Konjunktival, korneal veya nazal yüzeylerden dakron veya pamuk swablarla alınan örnekler kontrol laboratuvarlarına soğuk zincire uygun biçimde, hızlı bir şekilde ve transport vasatları içerisinde getirilmelidir. Direkt tanıda Virus izolasyonu, IF, PCR; antikor tespiti için virus nötralizasyon

Mücadele → Kediler, FeHV-1'e karşı düzenli olarak aşılanmalıdır. Kediler belli bir süre hayvan pansiyonu gibi risk faktörü yüksek bir yerde barındırılacaksa aşının her yıl yapılan rapel uygulaması aksatılmamalıdır. Hijyen, bakım ve besleme şartlarının iyi olması da oldukça önemlidir. İnaktif ve attenüe aşılar var. Aşılar genellikle calicivirus ve panleukopeni ile kombine edilir. Aşı uygulaması, klinik belirtileri azaltırsa da, enfeksiyonu önlemez.



Ticari bir aşıya örnek:

BİLEŞİM

Aktif maddeler:

- Virus panleucopeniae contagiosae felis inactivatum RP \geq 1
- Calicivirus felis inactivatum RP \geq 1
- Herpesvirus felis inactivatum RP \geq 1

Hedef türler üzerinde yapılan testlerden başarıyla geçmiş olan partiler ile aşılanan koyalardan edilen referans serum ile karşılaştırıldığındaki göreceli etki (ELISA Testi) (RP).

Yağ adjuvan (Emulsigen) ad 1 ml

HEDEF TÜRLER

Kediler.

ENDİKASYON

Kedilerde panleucopenia, calicivirus ve herpesvirus enfeksiyonuna karşı aktif immünizasyon için.

Koruyucu bağışıklık yeniden aşılamadan sonra 2-4 hafta içerisinde başlar. Bağışıklık süresi 12 aydır.

UYGULANACAK MİKTAR VE UYGULAMA YOLU

Doz - 1 ml YAI yaşı, ağırlığı ve ırkıdan bağımsız olarak ancak 8 haftalık olduktan sonra değil. **Uygulama**

yöntemi: subkutanöz, tercihen kürek kemiğinin arkasındaki bölgeye

AŞILAMA ÇİZELGESİ

Temel aşılama

3-4 hafta arayla iki aşılama. 8-10 haftalık yavru kedilerde ilk aşılama bir doz Biofel PCH ile ve 3 aylık kedilerde ikinci aşılama bir doz Biofel PCHR aşısı ile.

Yeniden aşılama

Biofel PCHR ile daha sonraki düzenli yeniden aşılamalar 12 aylık dönemlerde yapılır.

RAF ÖMRÜ

24 ay.

SAKLAMA

Buzdolabında saklayın (2 °C – 8 °C). Işığa maruz bırakmayın. Dondurmayın.

PAKETLEME

- 2 × 1 doz, 10 × 1 doz, 20 × 1 doz, 100 × 1 doz
- 1 × 5 doz, 5 × 5 doz, 10 × 5 doz

