



# ÇAYÖNÜ

DIYARBAKIR ●

▲ Cafer Höyük

■ Boytepe

Murat

■ Çınaz

▲ Hallan Çemi

▲ Demirci

■ Tirşin

▲ Levzin Höyük

▲ Gritille

▲ Hayaz

▲ Nevalı Çori

▲ Biris Mezarlığı

▲ Söğüt Tarlası

▲ Göbekli Tepe

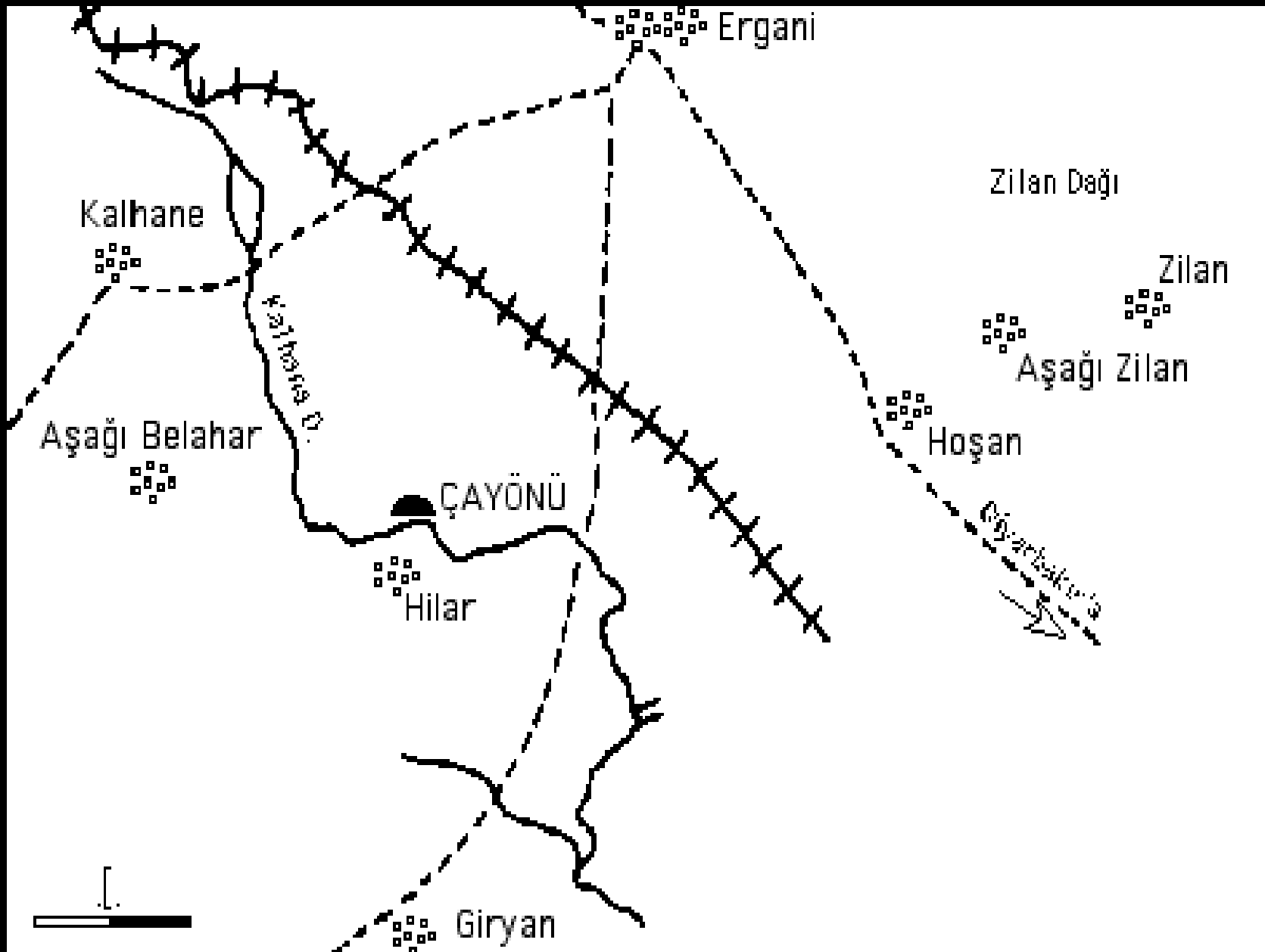
▲ Gürcütepe

▲ Kurdu

Dicle

Fırat

Büyük Zap













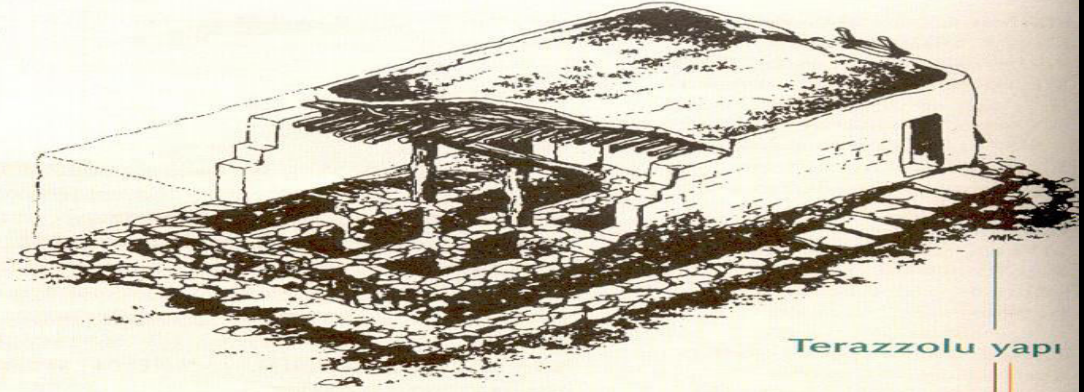








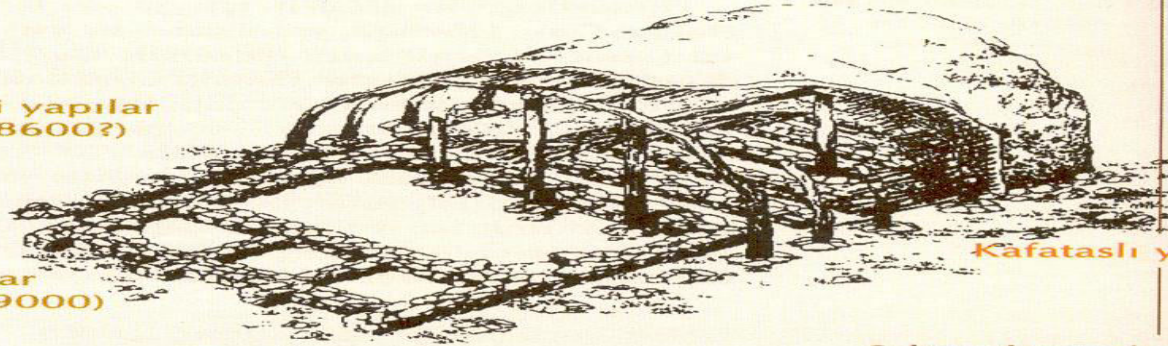
Geniş odalı yapılar  
(G.Ö. 8000-7500)



Hücre planlı yapılar  
(G.Ö. 8600-8300?)

Terazzolu yapı

Taş döşemeli yapılar  
(G.Ö. 9000-8600?)



Kafataslı yapı

Kanallı yapılar  
(G.Ö. 9100-9000)

Saltaşı döşemeli yapı

Izgara planlı yapılar  
(G.Ö. 9200-9100)

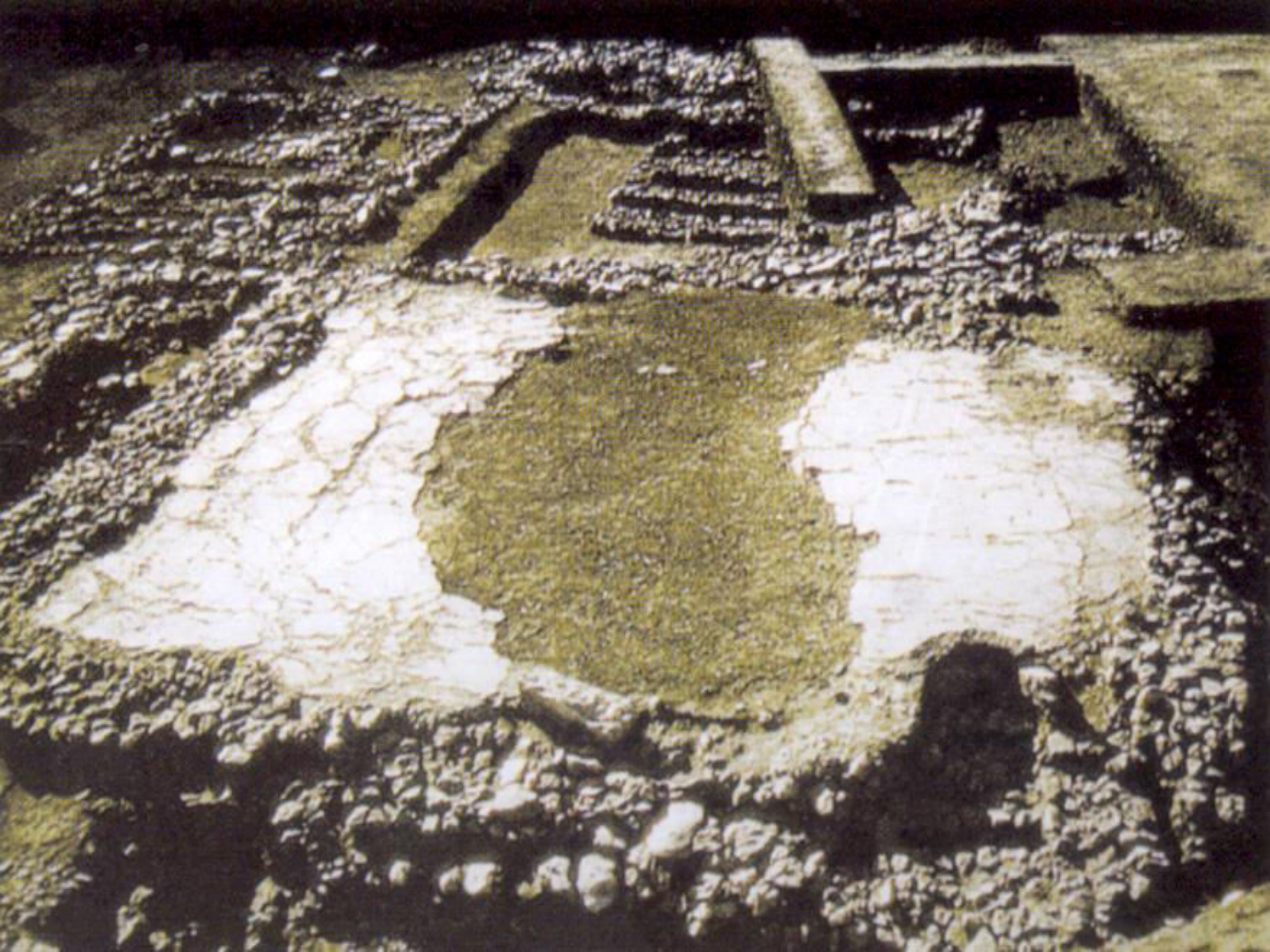


Yuvarlak kulübeler  
(G.Ö. 10200-9200)

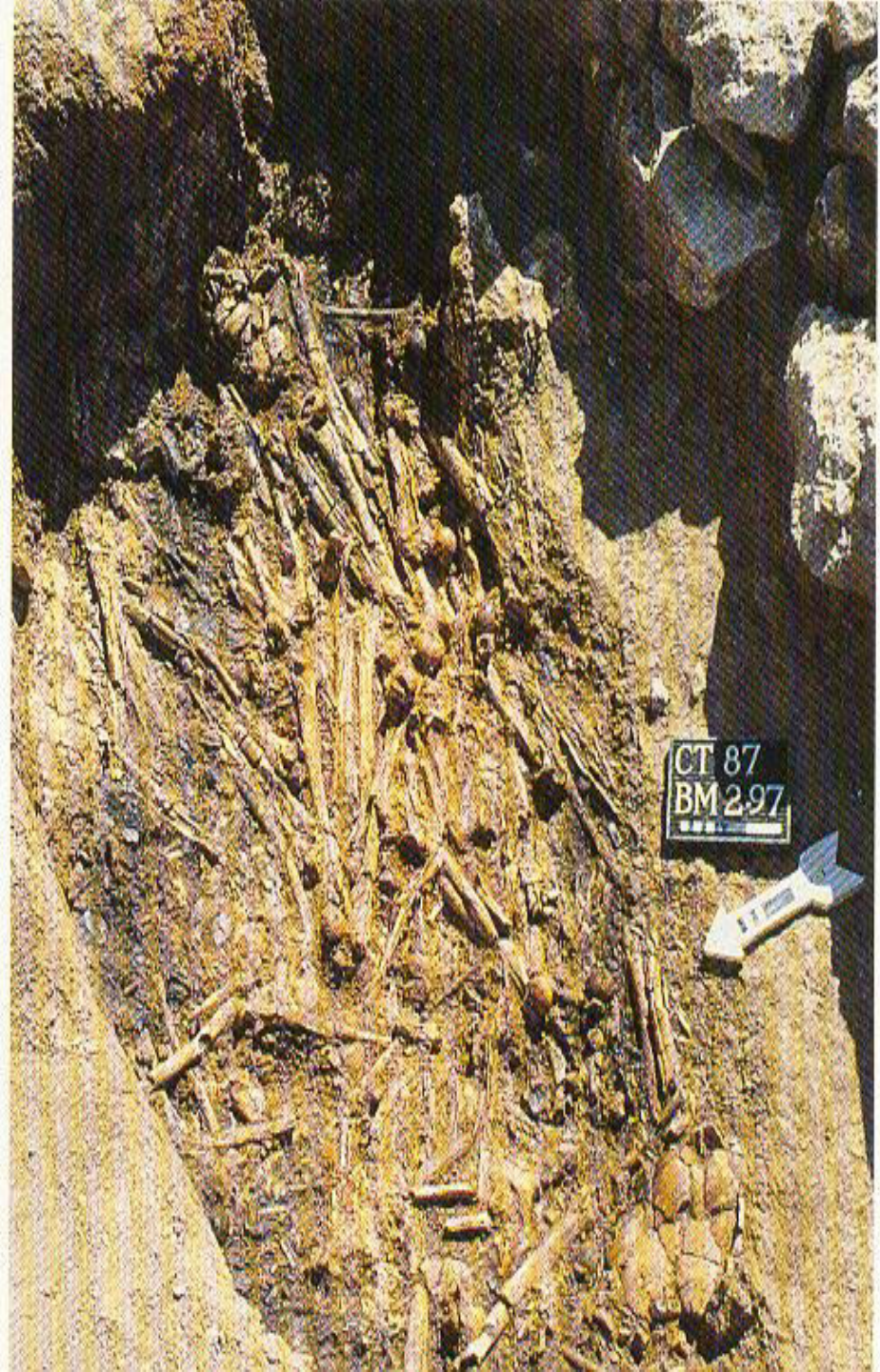




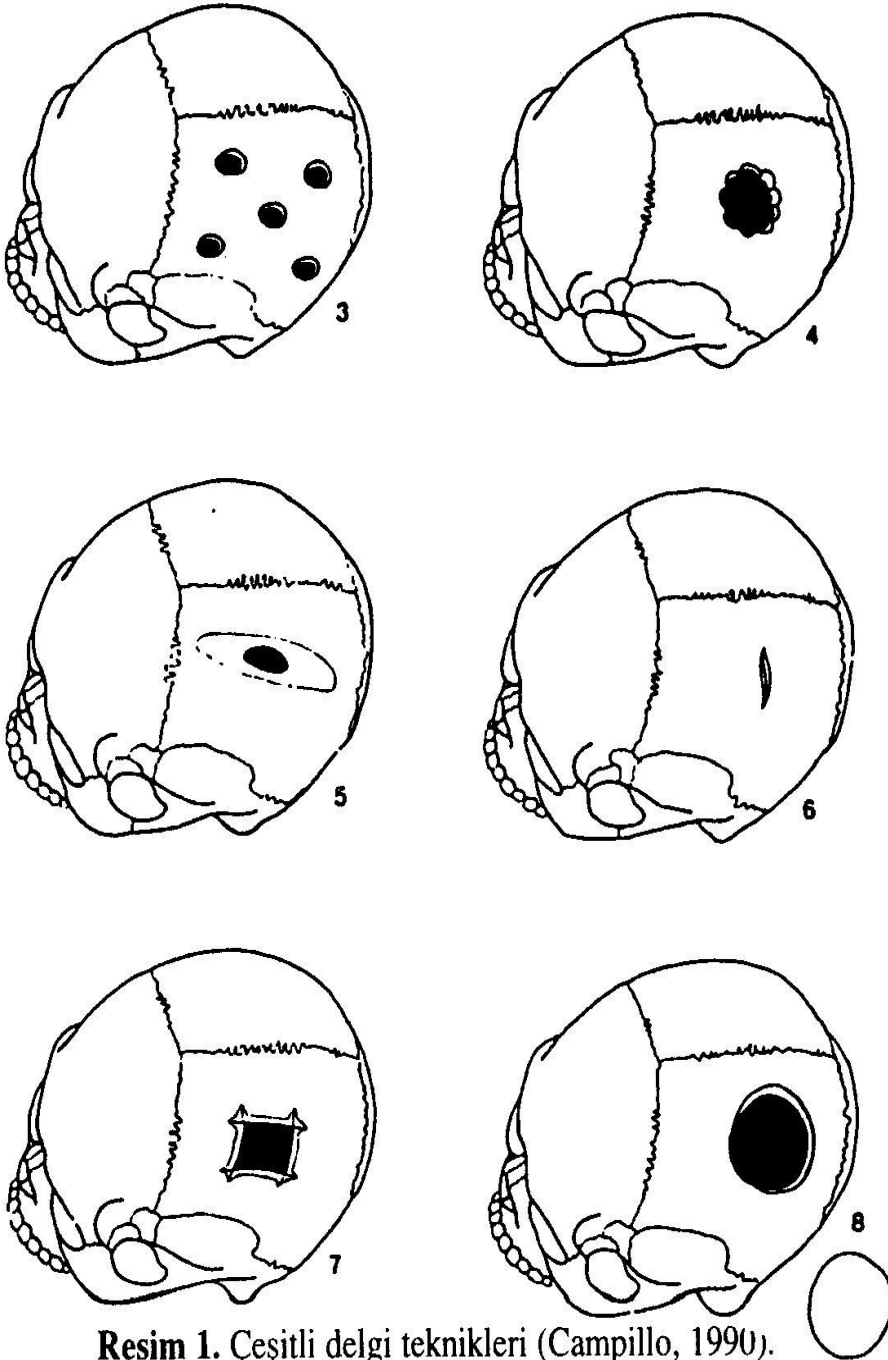




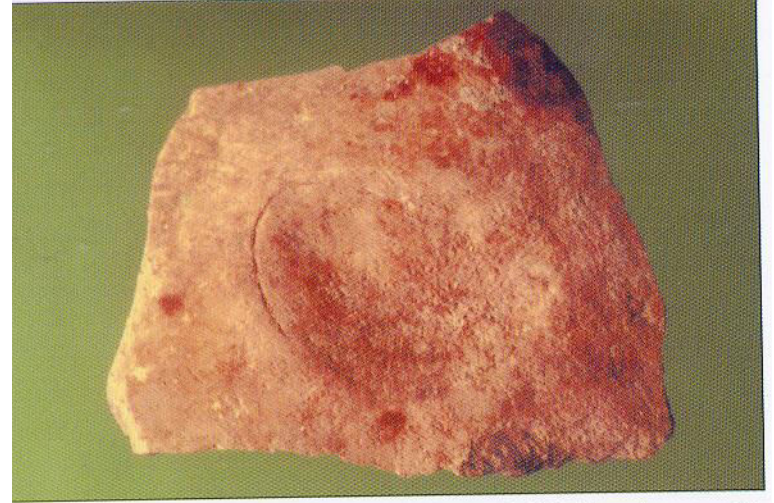




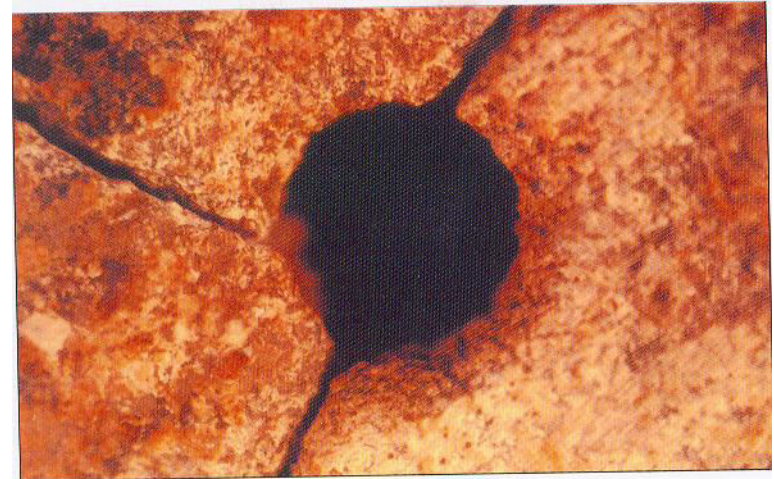




**Resim 1.** Çeşitli delgi teknikleri (Campillo, 1990).



*Resim 21.* Bir Çayönülü erişkinin kafatasındaki iyileşmiş yara izi.



*Resim 22.* Bir Çayönülü erişkinin kafatasında açılan delik. Delik çevresinde hiçbir kemiksel reaksiyon görülmemektedir. Ya delik açılırken hasta öldü, ya da bir ölünün kafatasında bu eylem gerçekleştirildi.













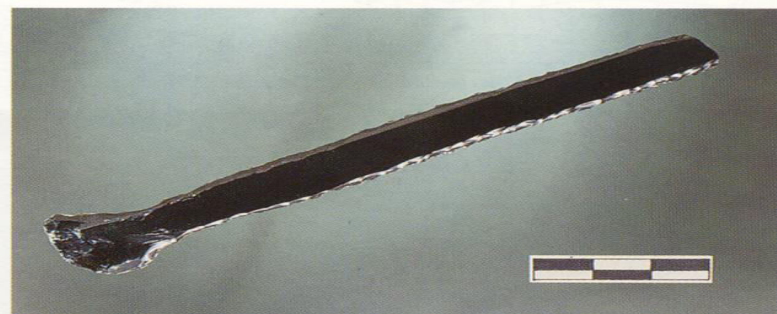
Fig. 54. An antler sickle with cloth impression



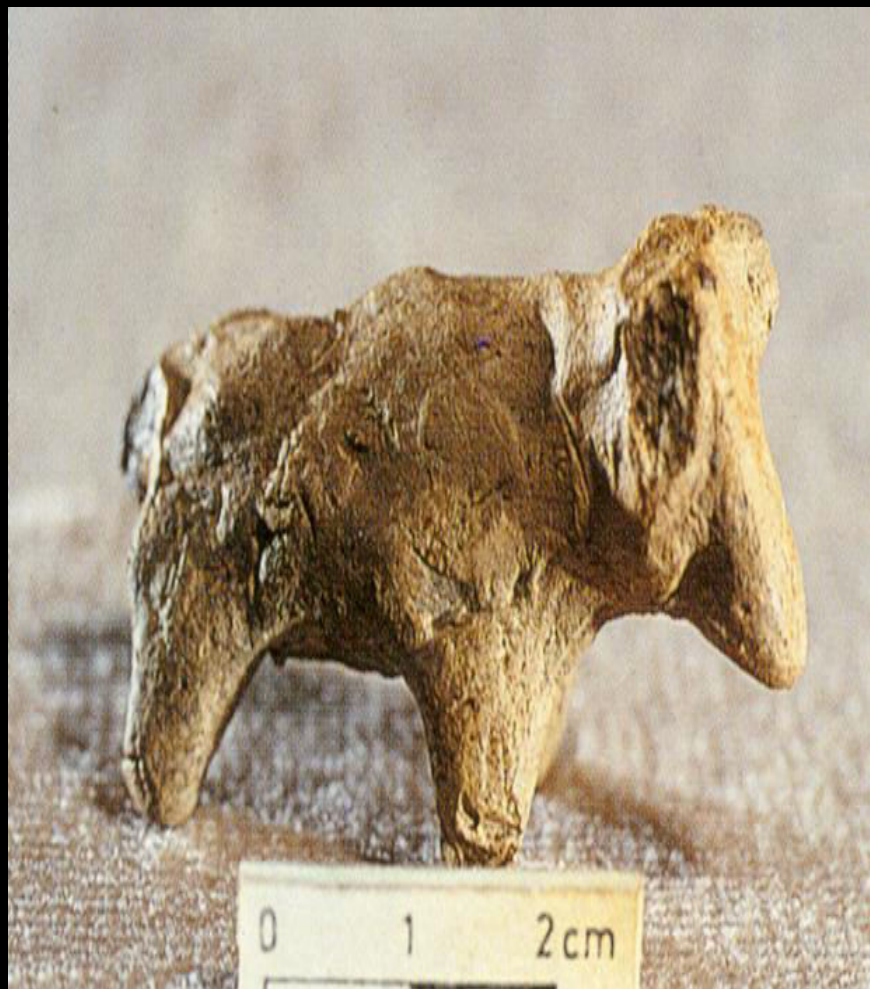
Fig. 55. An antler hammer from DI



Fig. 56. Grinding...



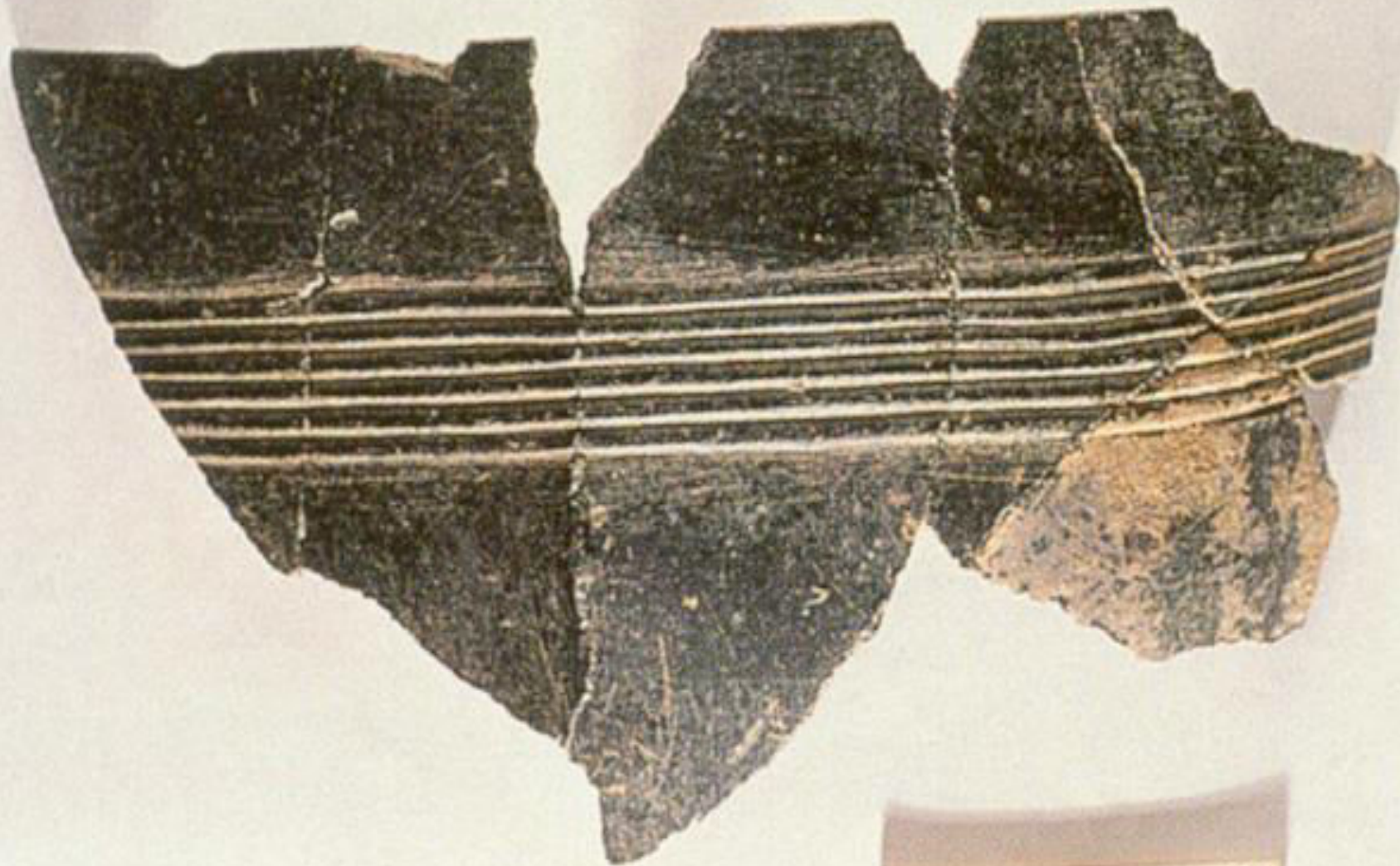


















## KAYNAKÇA

\*Anonim; Türkiye'de Neolitik Dönem : Anadolu'da Uygarlığın Doğuşu ve Avrupa'ya Yayılımı - 2 Cilt takım. Arkeoloji ve Sanat Yayınları. İstanbul

\*Komisyon; The Neolithic in Turkey - The Tigris Basın / Volume 1 - Arkeoloji ve Sanat Yayınları. İstanbul

Veli Sevin; Eski Anadolu ve Trakya. İletişim Yayınları. İstanbul

