

Türkiye'de Turizm

Kıyı turizmi

- Kıyı turizmi denizden çok çeşitli rekreasyonel faaliyetlerle büyük ölçüde yararlanan ve konaklama, ağırlama gibi hizmetleri kıyıya bağlı bir turizm çeşididir.
- Kıyı turizminin gelişiminde etkili olan etmenler;
 - İklim
 - Kıyı jeomorfolojisi
 - Bitki örtüsü
 - Beşeri etmenler

Türkiye'de Kıyı Turizmi

- Türkiye 8.333 km kıyı uzunluğuna sahip ve kıyılarının büyük bölümü Akdeniz ikliminin etkisi altında olan bir ülkedir.
- Bu coğrafi özelliklere sahip olan ülkede kıyı turizminin gelişmiş olduğu söylenebilir.
- Türkiye'de kıyı turizmi belirli alanlarda yoğunlaşmıştır.
- Bazı kıyıları yakın zamanlarda turizme açılmış ya da gelişme yolundadır.
- Bazı kıyılarda ise turizm yeterince gelişmemiştir.

Türkiye’de Kıyı Turizminin Gelişmesinde Etkili Olan Faktörler

- **Doğal Faktörler**

- İklim
- Kıyı jeomorfolojisi

- **Beşeri Faktörler**

- Nüfus ve yerleşme
- Ekonomik faktörler
- Kültürel faktörler

- **Türkiye’de kıyı turizminin gelişimi**

- **Kıyı turizminin mekânsal ve çevresel etkileri**

Türkiye'de Kıyı Turizminin Gelişmesinde Etkili Olan Faktörler

TÜRKİYE'NİN İKLİMİ

İklim-turizm ilişkisi

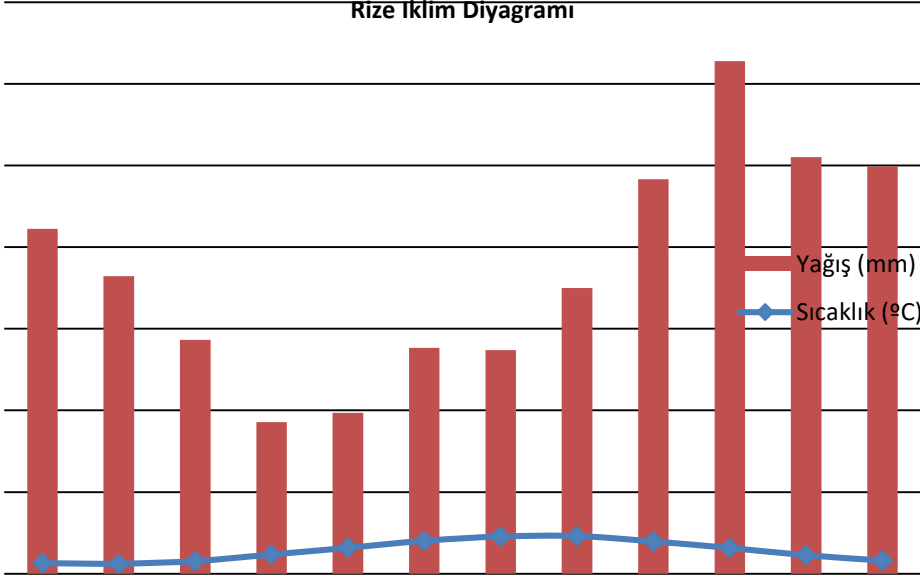
- Kıyı turizmi iklime bağılı olarak yaz mevsiminde yoğunlaşmaktadır.
- Kıyı turizmi mevsiminin süresini hava sıcaklıklarıyla deniz suyu sıcaklıkları belirlemektedir.
- Bunun yanısıra açık ve kapalı gün sayısı, güneşlenme süresi ve bağılı nem gibi etmenler kıyı turizmde etkili olurlar.

Türkiye'de sıcaklığın 20°C'nin üzerinde olduğu aylar:

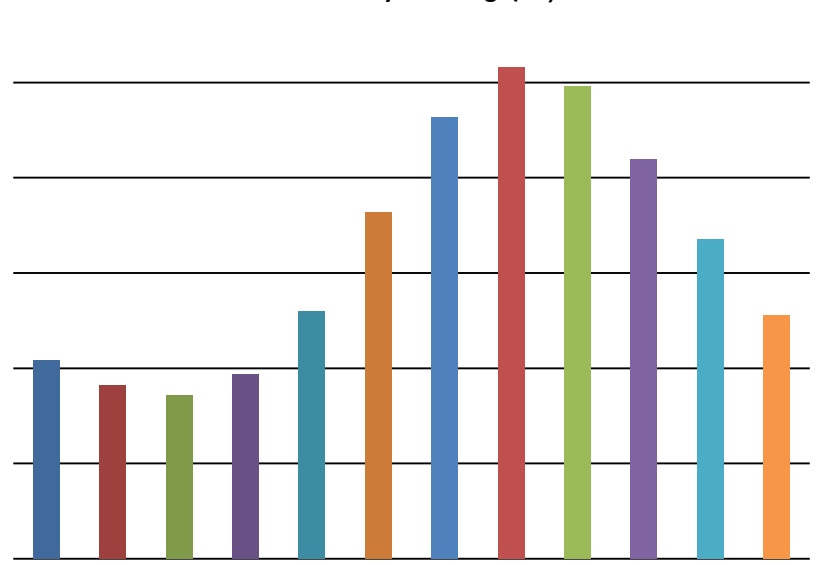
- Karadeniz kıyıları: 2 ay (Temmuz-Ağustos)
- Marmara Denizi kıyıları: 3 ay (Haziran-Ağustos)
- Ege Denizi kıyıları: 5 ay (Mayıs-Eylül)
- Akdeniz kıyıları: 6 ay (Mayıs-Ekim)

Karadeniz kıyıları

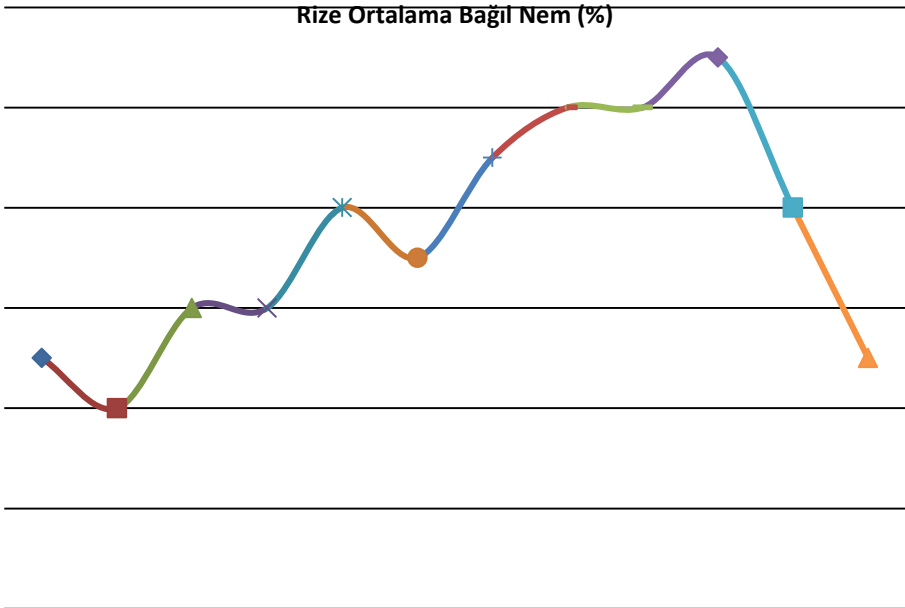
Rize İklim Diyagramı



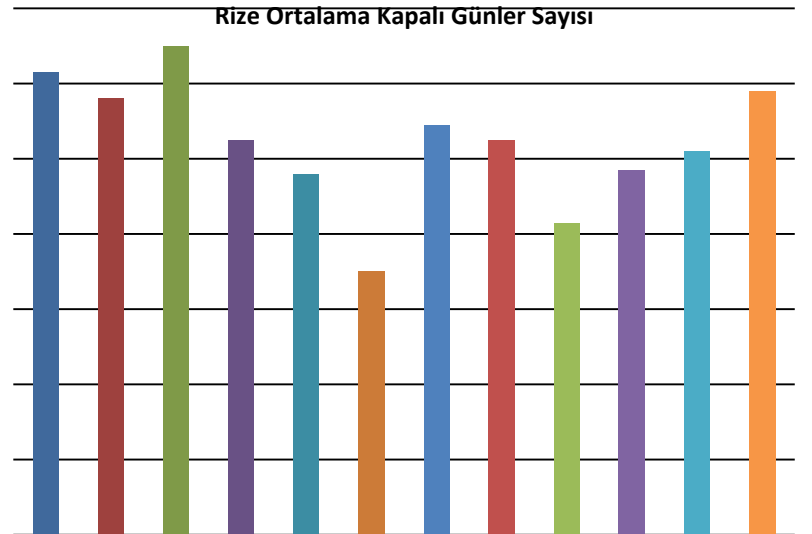
Rize Ortalama Deniz Suyu Sıcaklığı (°C)



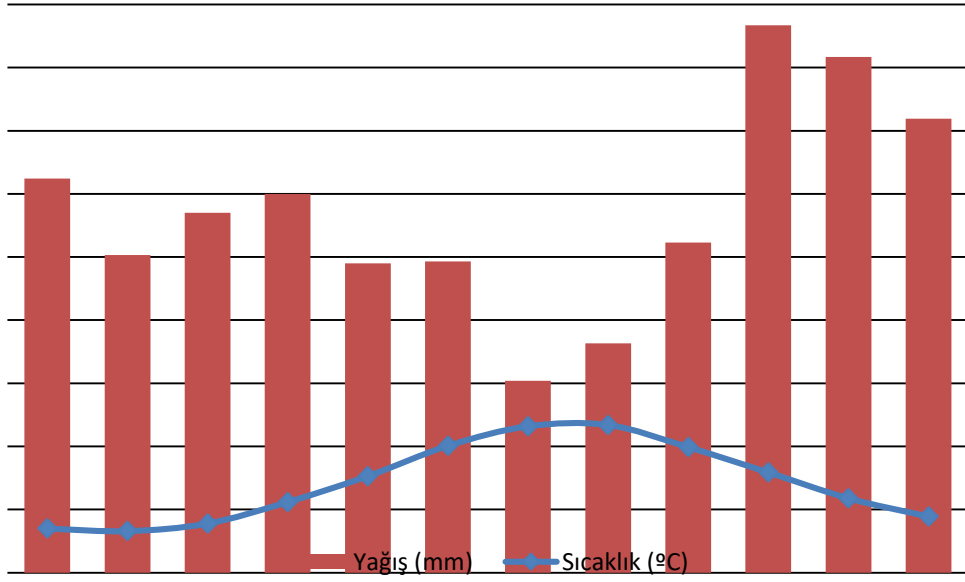
Rize Ortalama Bağıl Nem (%)



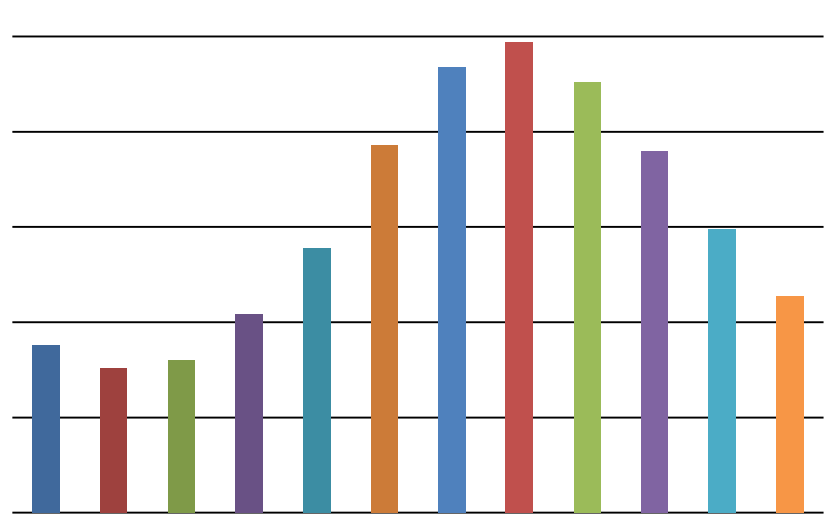
Rize Ortalama Kapalı Günler Sayısı



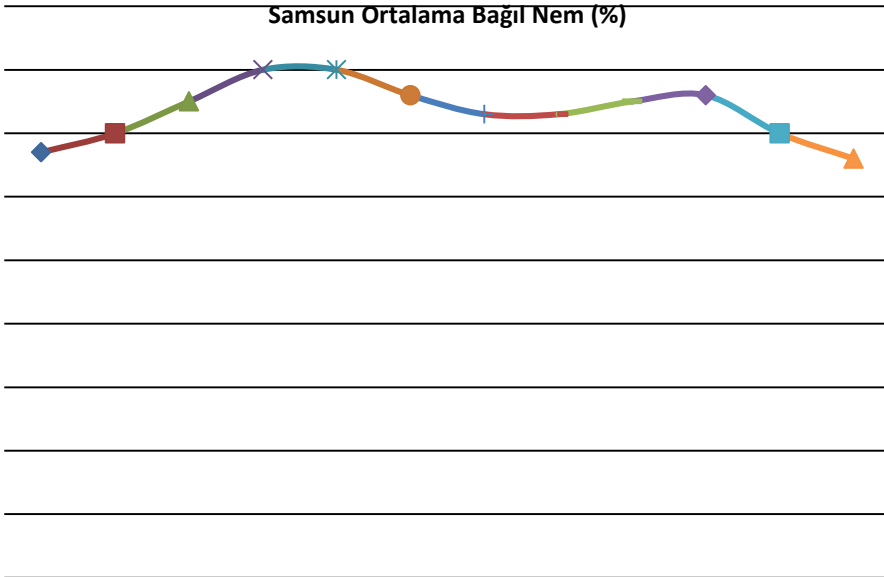
Samsun İklim Diyagramı



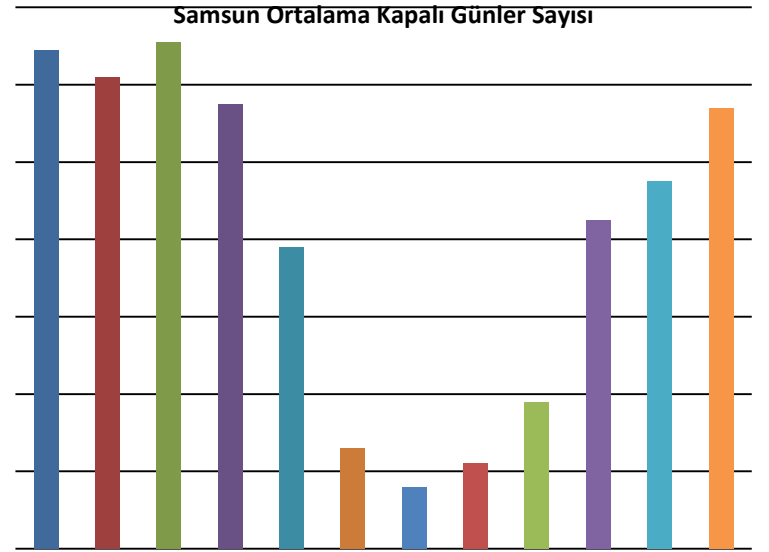
Samsun Ortalama Deniz Suyu Sıcaklığı (°C)



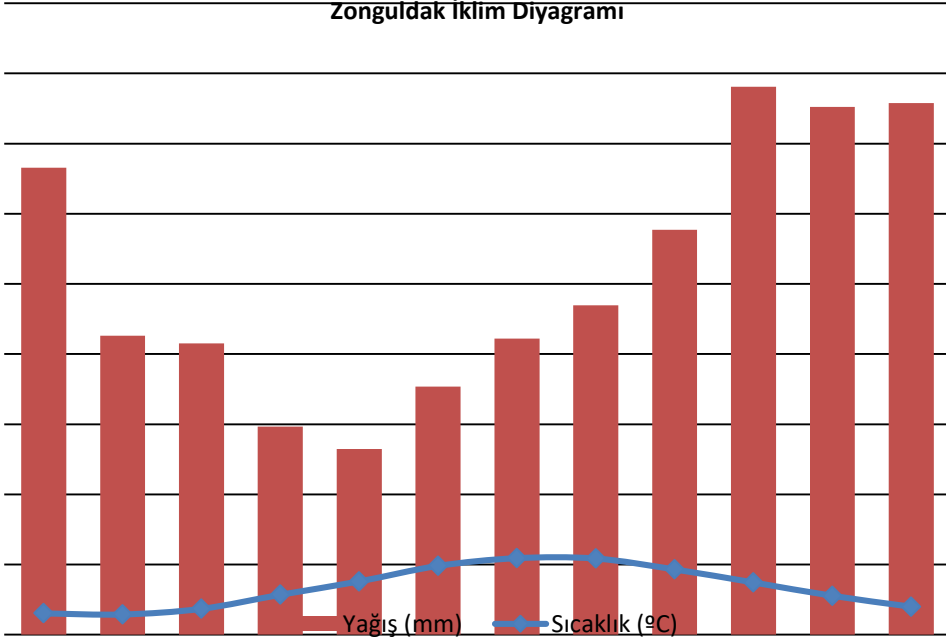
Samsun Ortalama Bağıl Nem (%)



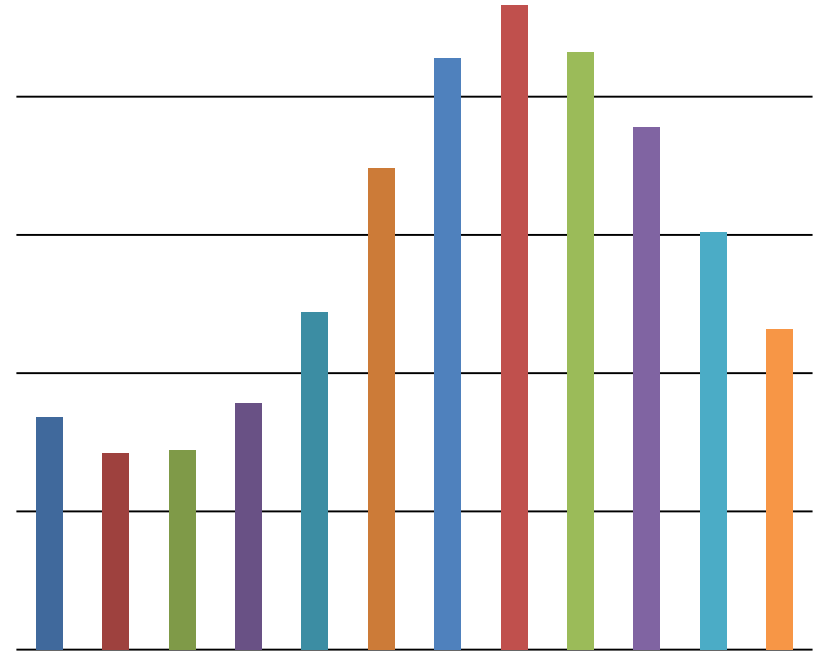
Samsun Ortalama Kapalı Günler Sayısı



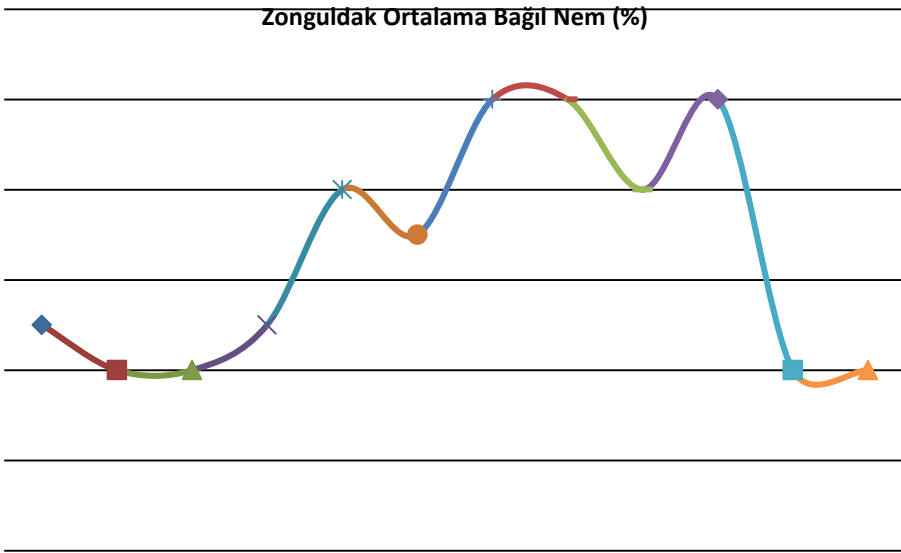
Zonguldak İklim Diyagramı



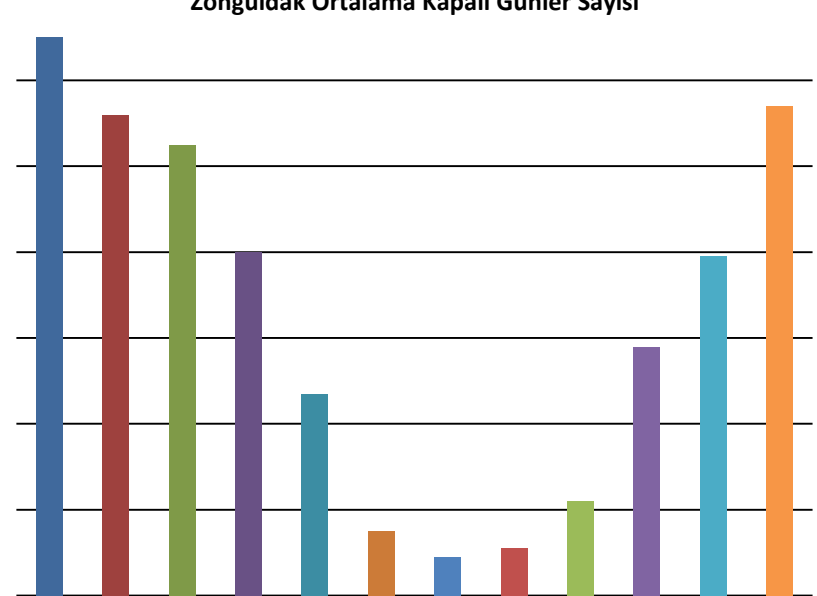
Zonguldak Ortalama Deniz Suyu Sıcaklığı (°C)



Zonguldak Ortalama Bağıl Nem (%)

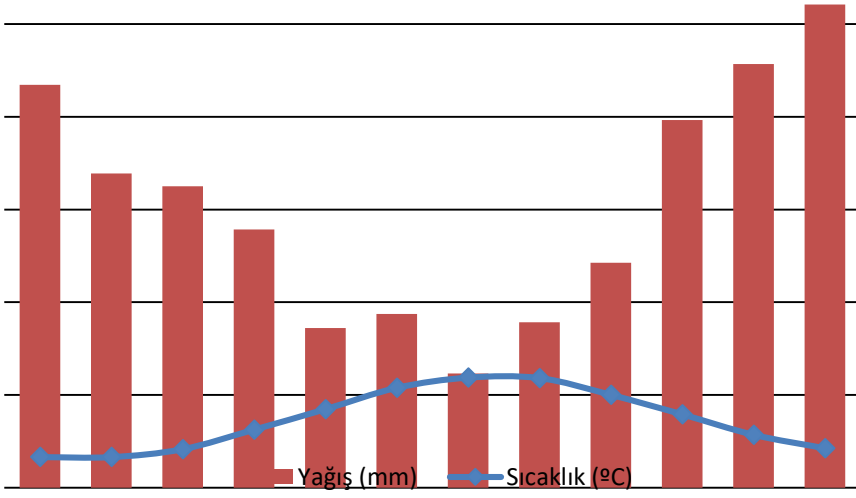


Zonguldak Ortalama Kapalı Günler Sayısı

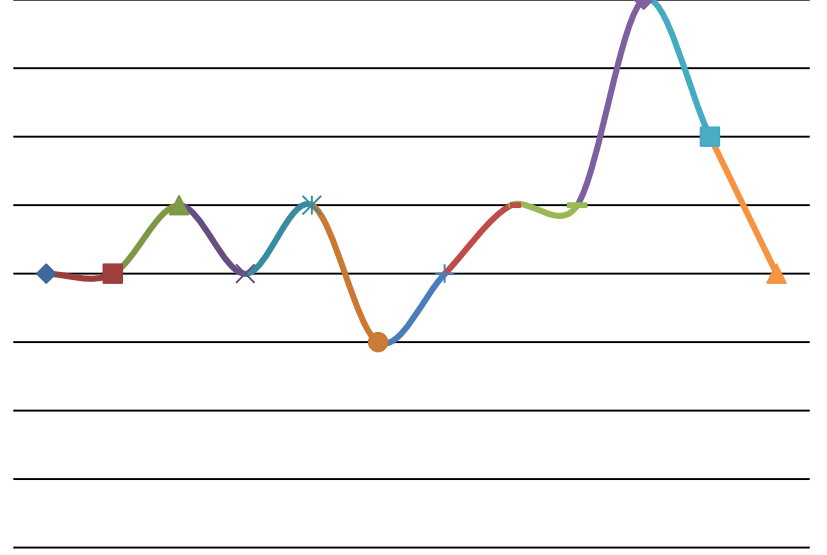


Marmara Denizi kıyıları

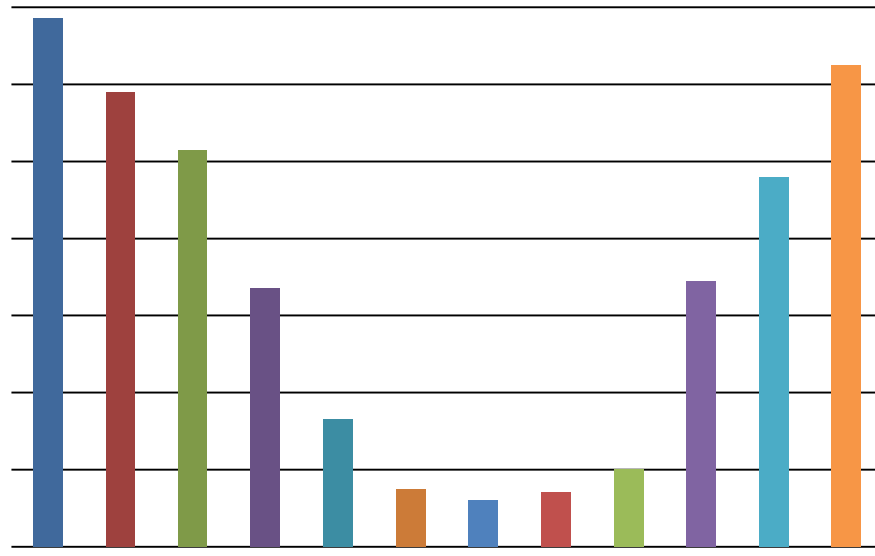
Yalova İklim Diyagramı



Yalova Ortalama Bağıl Nem (%)

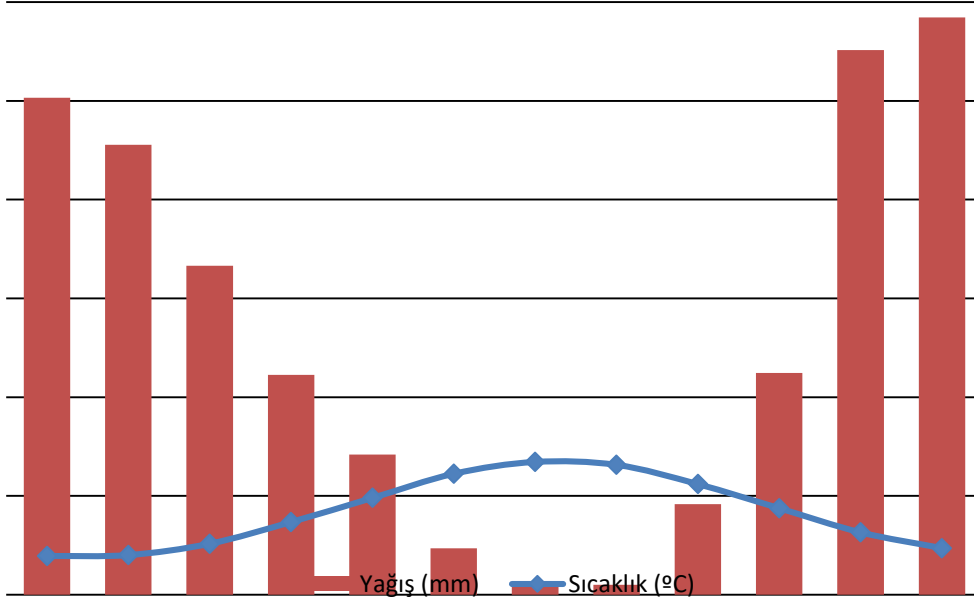


Yalova Ortalama Kapalı Günler Sayısı

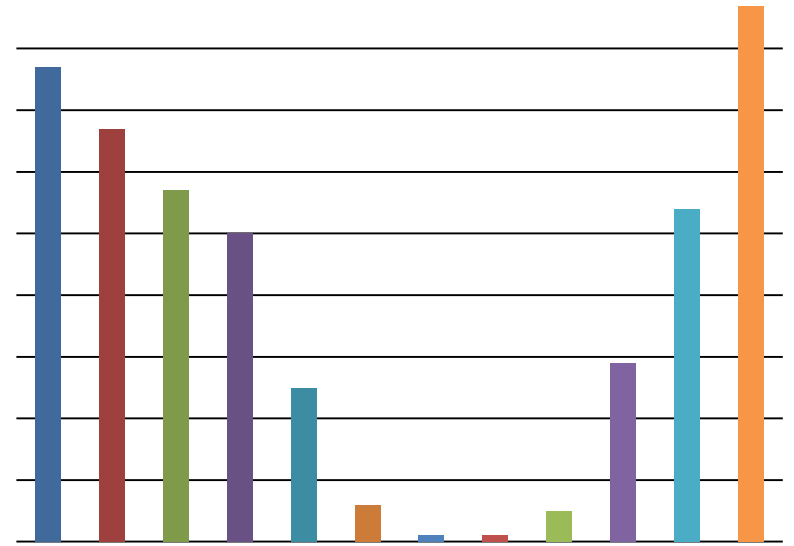


Ege Denizi kıyıları

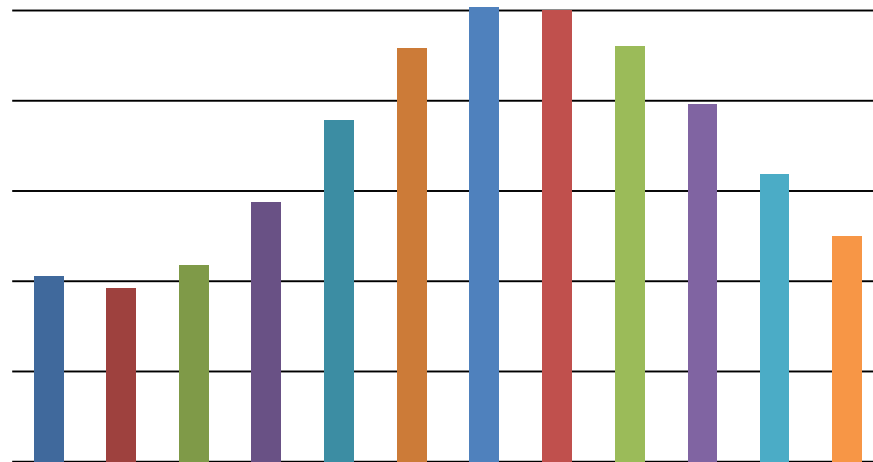
Ayvalık İklim Diyagramı



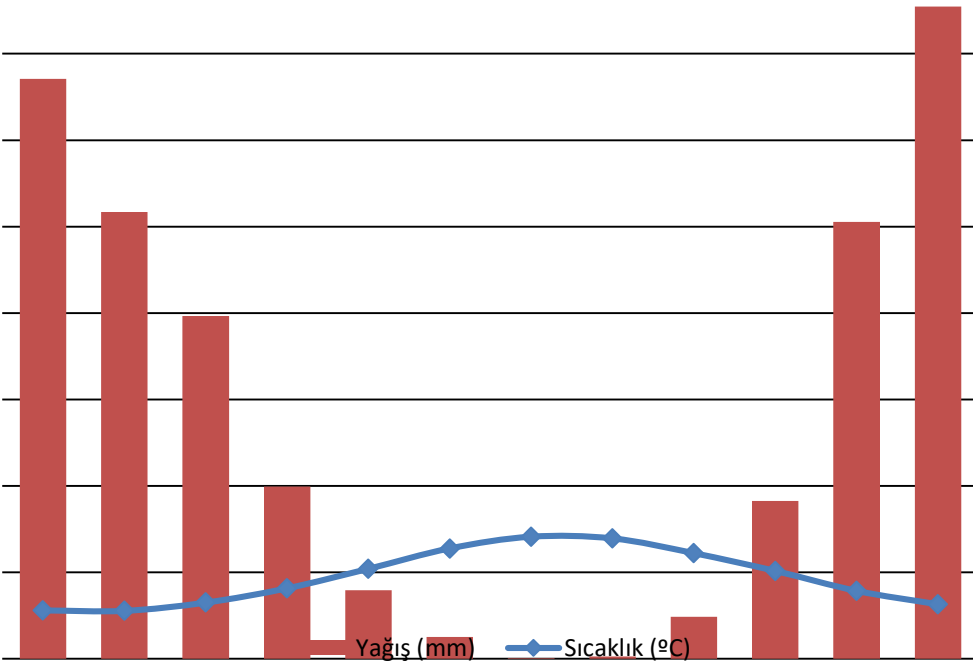
Ayvalık Ortalama Kapalı Günler Sayısı



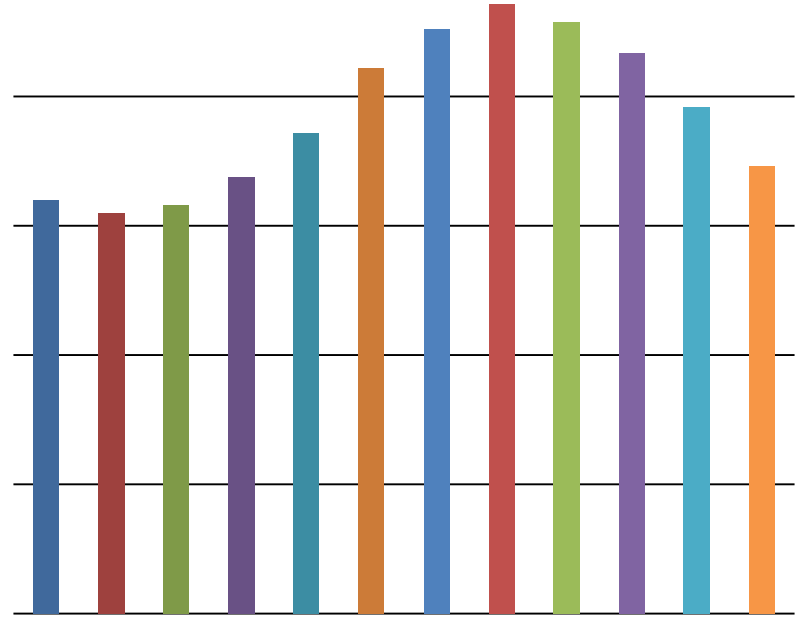
Ayvalık Ortalama Deniz Suyu Sıcaklığı (°C)



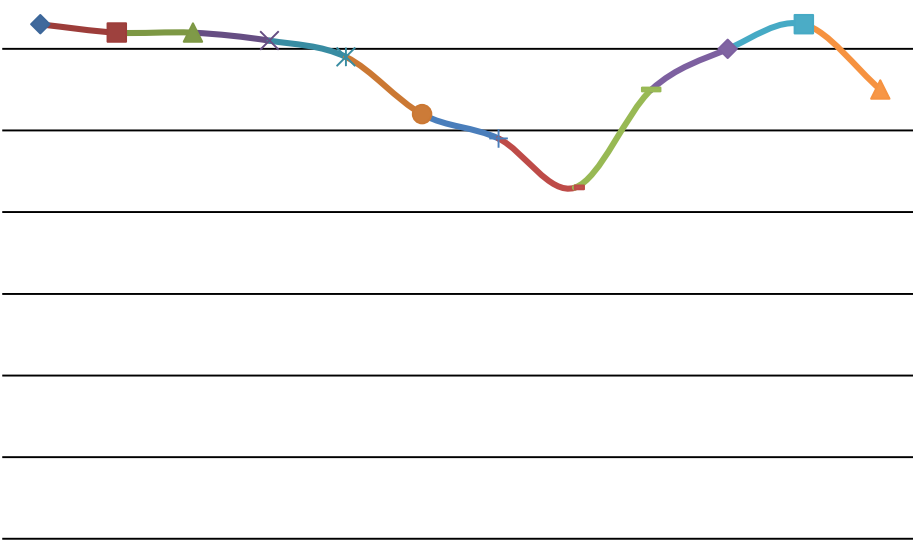
Bodrum İklim Diyagramı



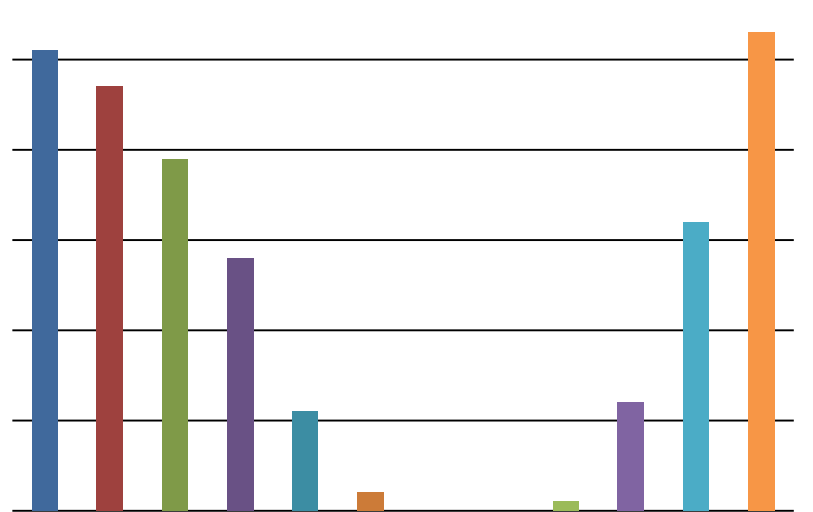
Bodrum Ortalama Deniz Suyu Sıcaklığı (°C)



Bodrum Ortalama Bağıl Nem (%)

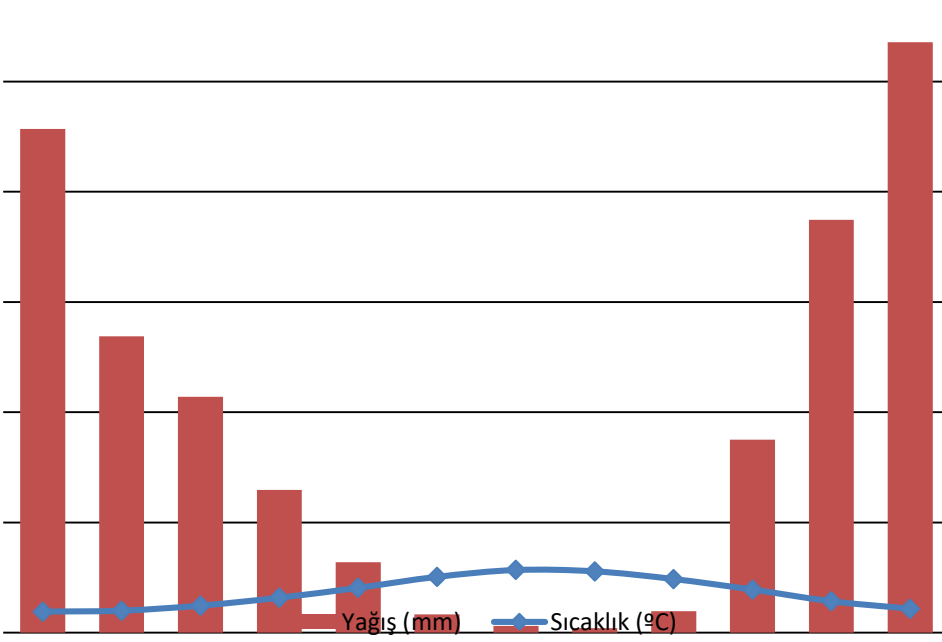


Bodrum Ortalama Kapalı Günler Sayısı

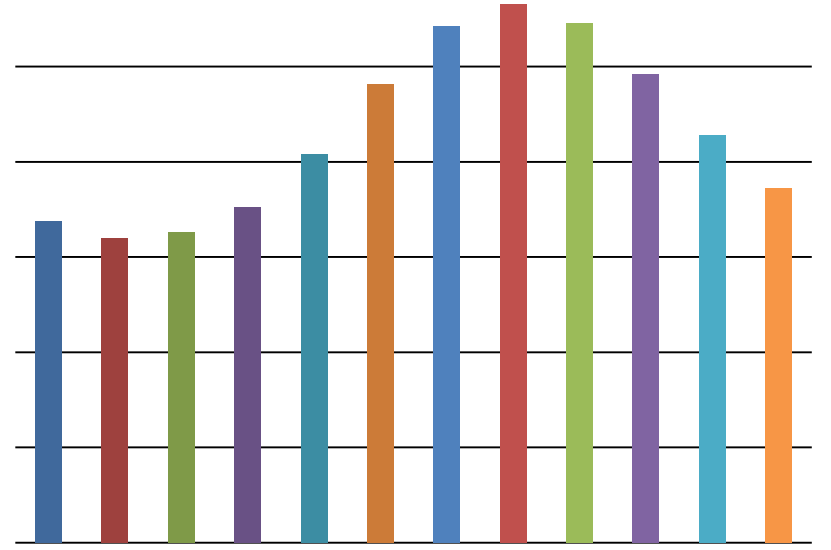


Akdeniz kıyıları

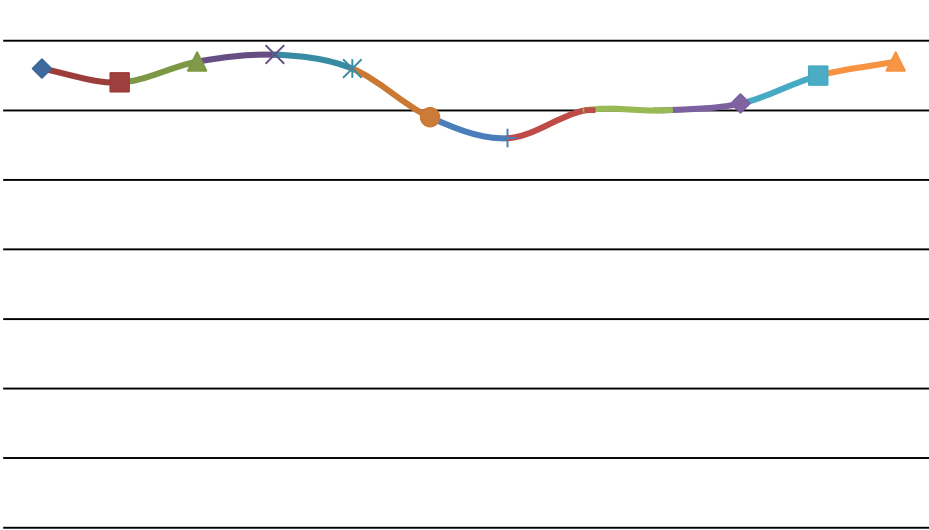
Antalya İklim Diyagramı



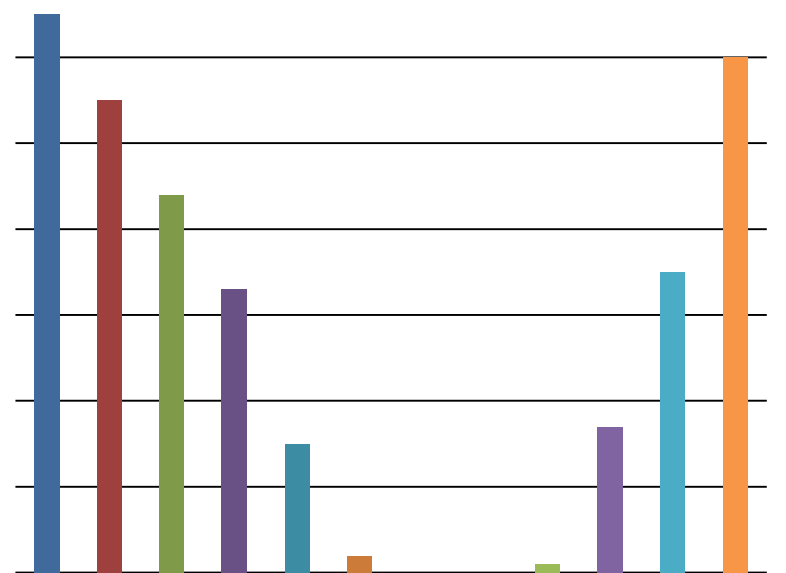
Antalya Ortalama Deniz Suyu Sıcaklığı (°C)



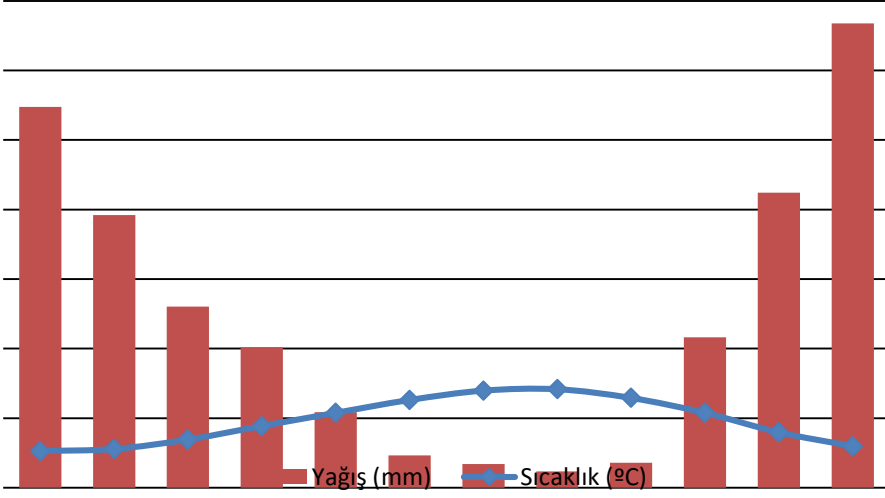
Antalya Ortalama Bağıl Nem (%)



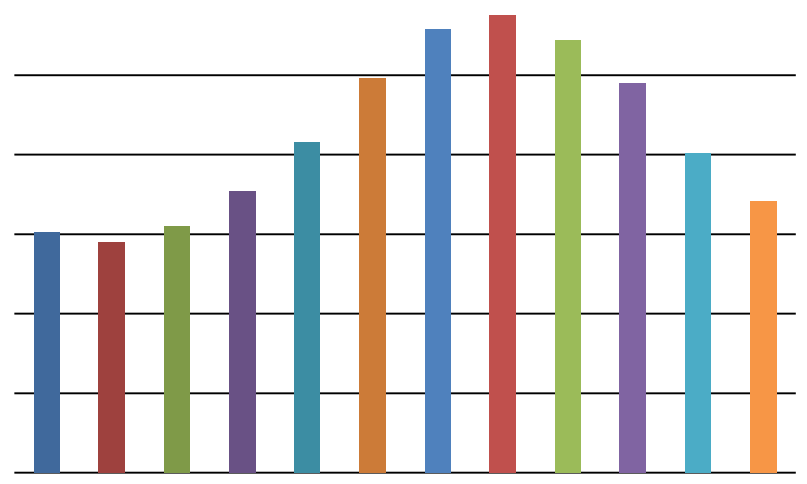
Antalya Ortalama Kapalı Günler Sayısı



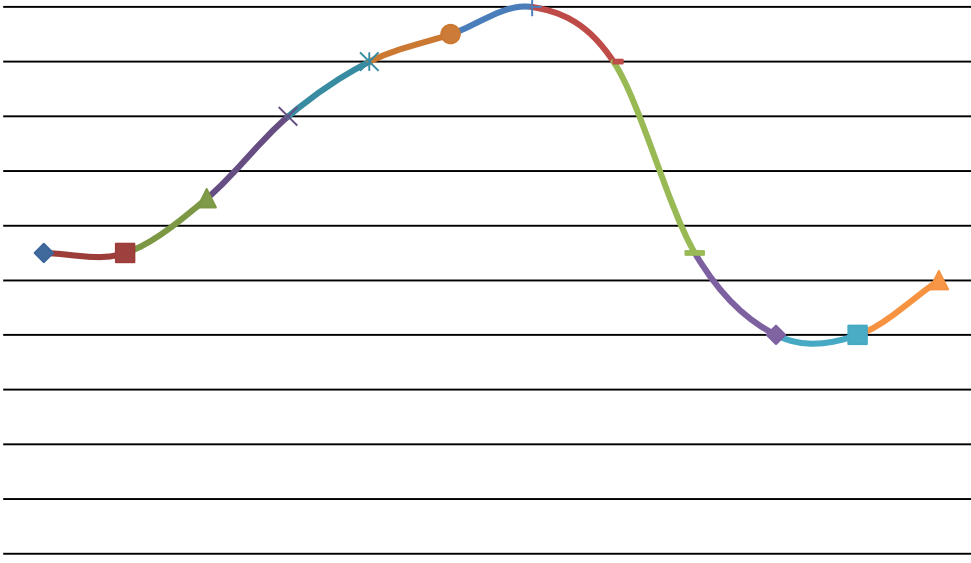
Mersin İklim Diyagramı



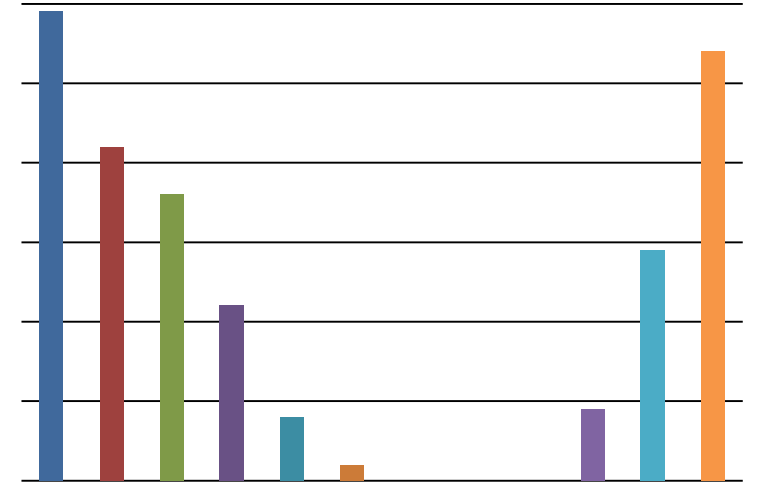
Mersin Ortalama Deniz Suyu Sıcaklığı (°C)



Mersin Ortalama Bağıl Nem (%)

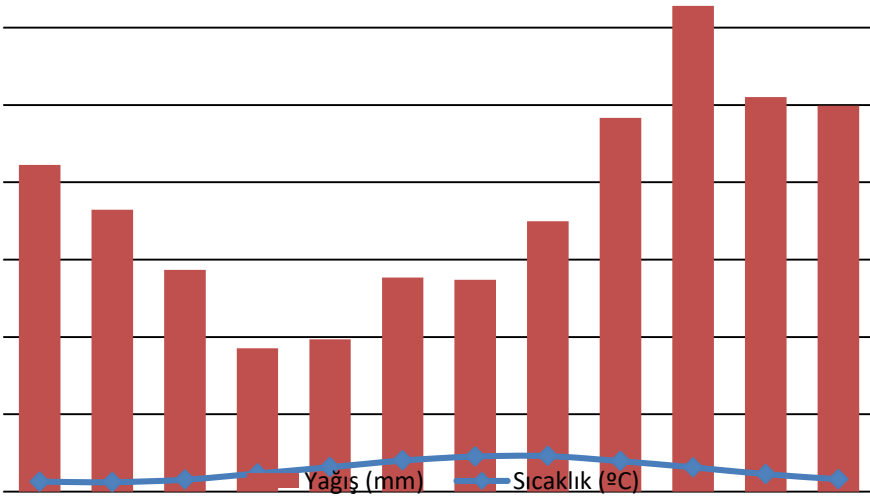


Mersin Ortalama Kapalı Günler Sayısı

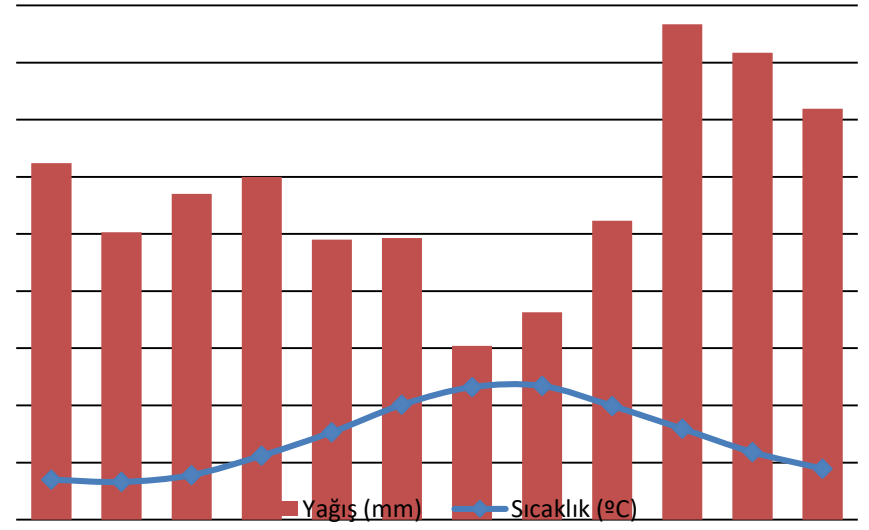


Türkiye kıyıları genel değerlendirme

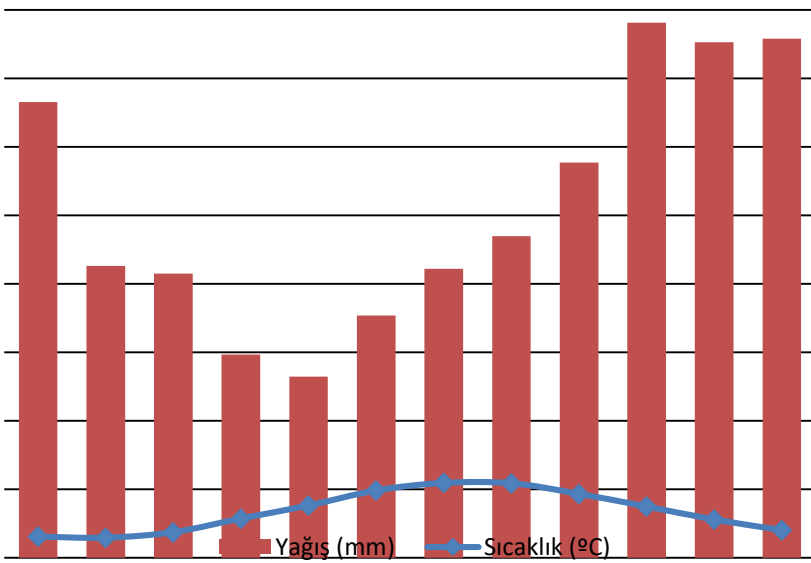
Rize İklim Diyagramı



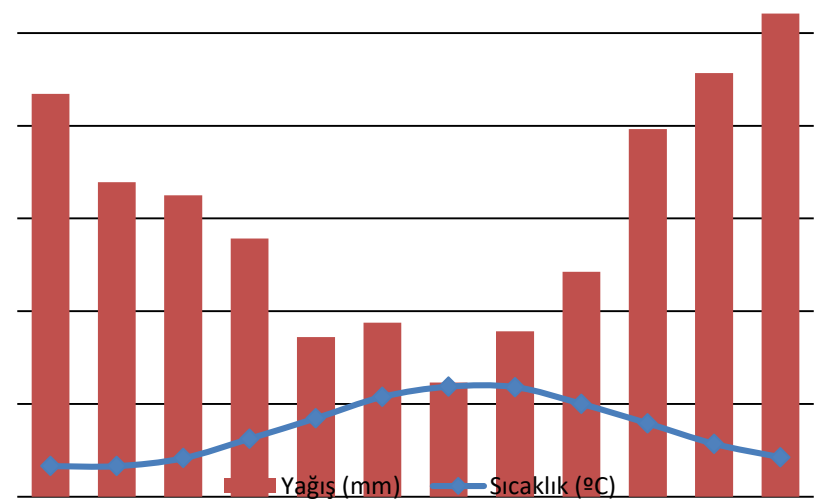
Samsun İklim Diyagramı



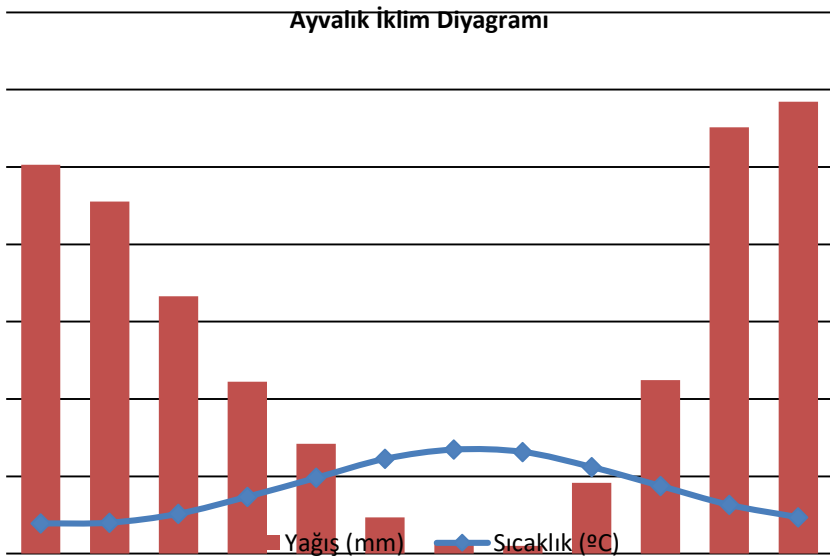
Zonguldak İklim Diyagramı



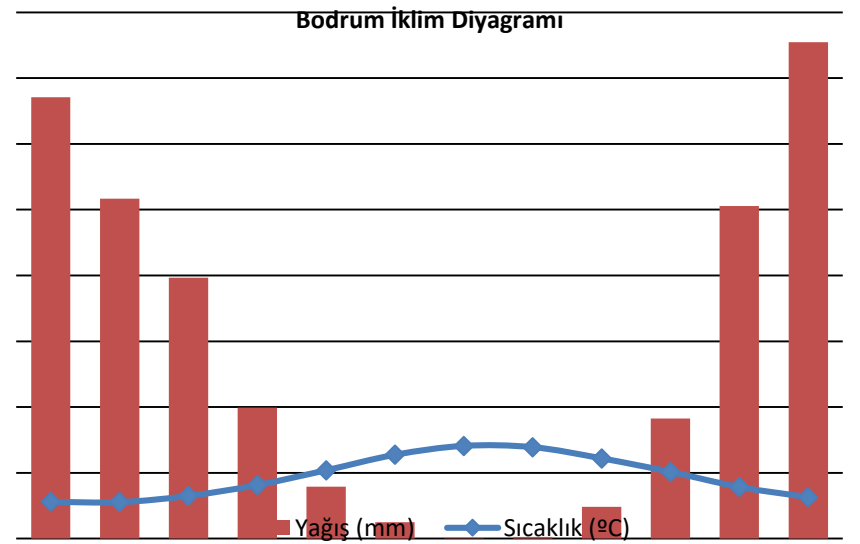
Yalova İklim Diyagramı



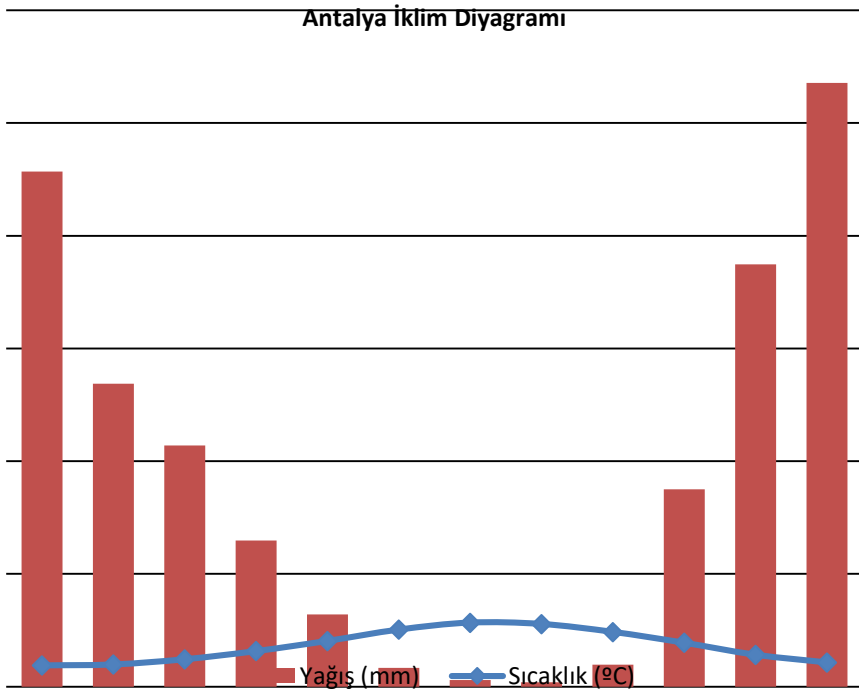
Ayvalık İklim Diyagramı



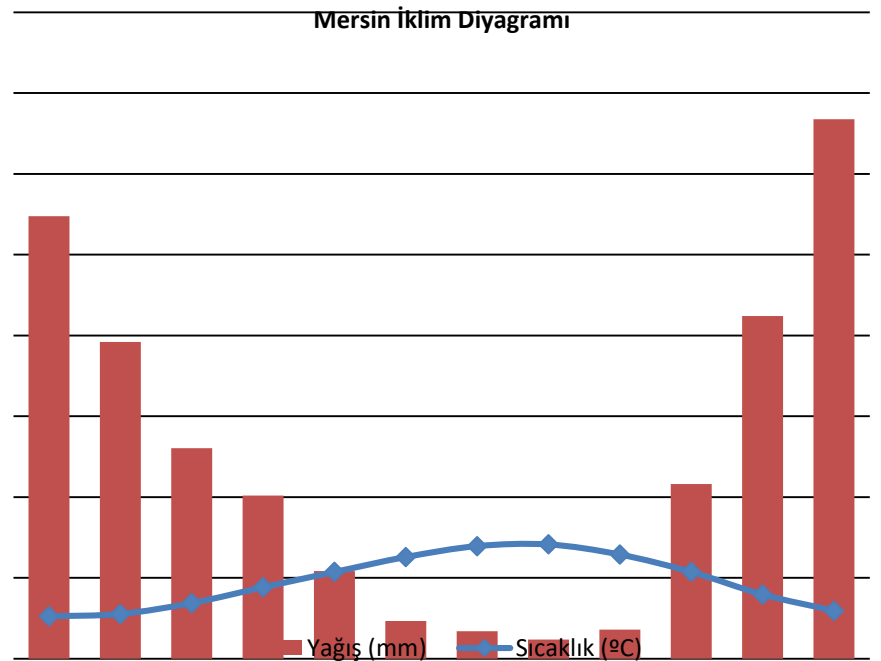
Bodrum İklim Diyagramı



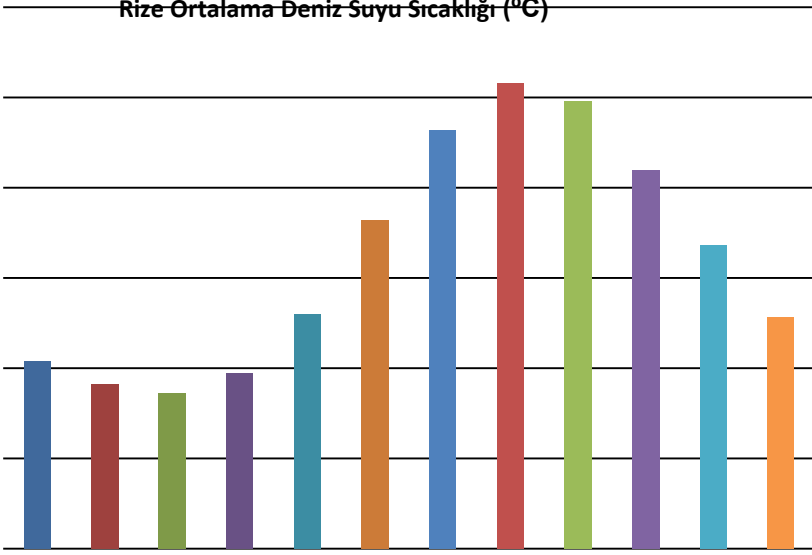
Antalya İklim Diyagramı



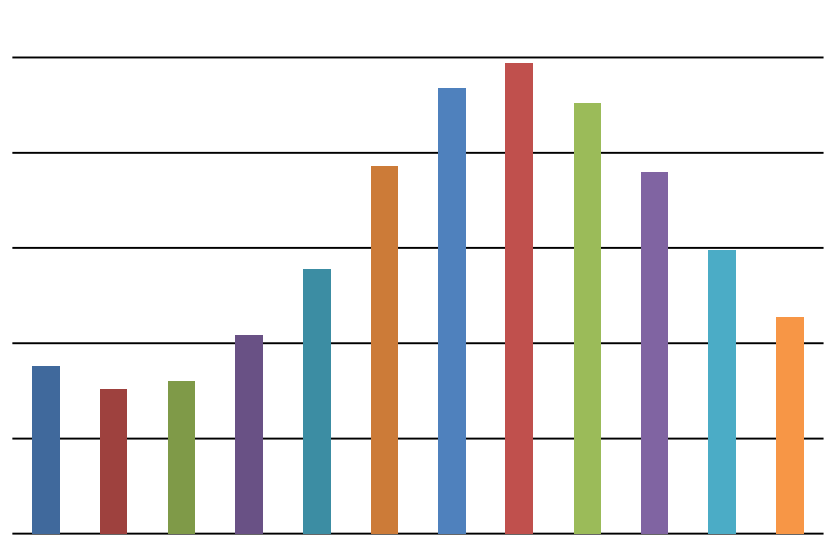
Mersin İklim Diyagramı



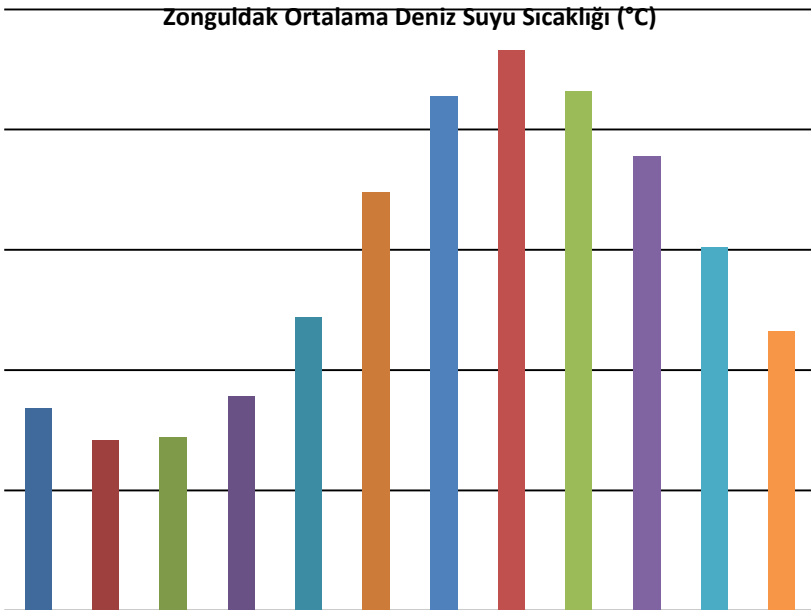
Rize Ortalama Deniz Suyu Sıcaklığı (°C)



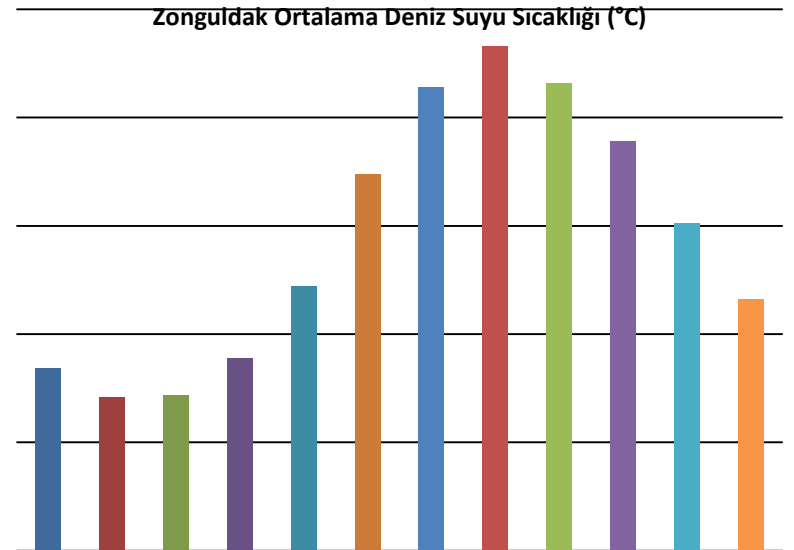
Samsun Ortalama Deniz Suyu Sıcaklığı (°C)



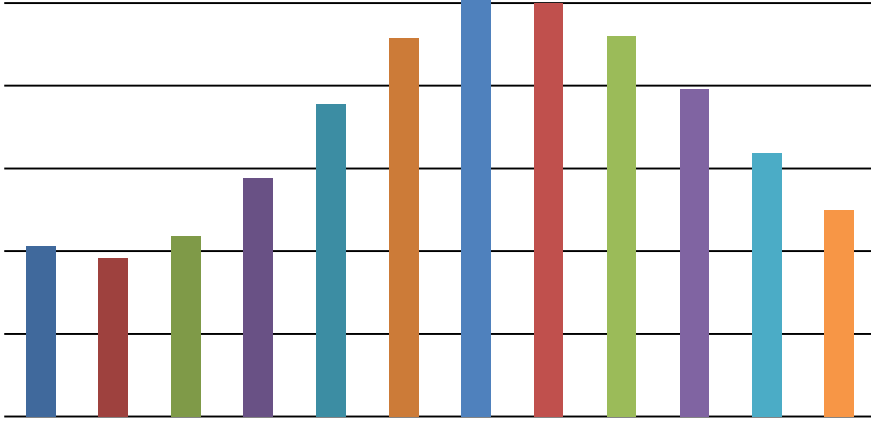
Zonguldak Ortalama Deniz Suyu Sıcaklığı (°C)



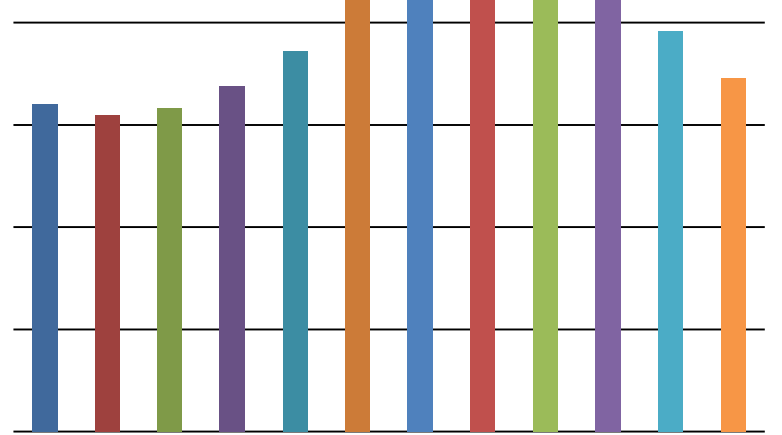
Zonguldak Ortalama Deniz Suyu Sıcaklığı (°C)



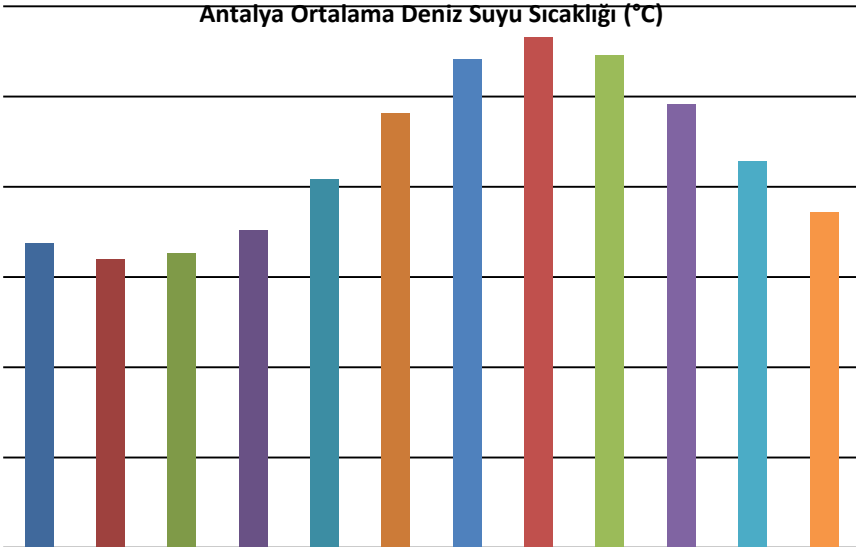
Ayvalık Ortalama Deniz Suyu Sıcaklığı (°C)



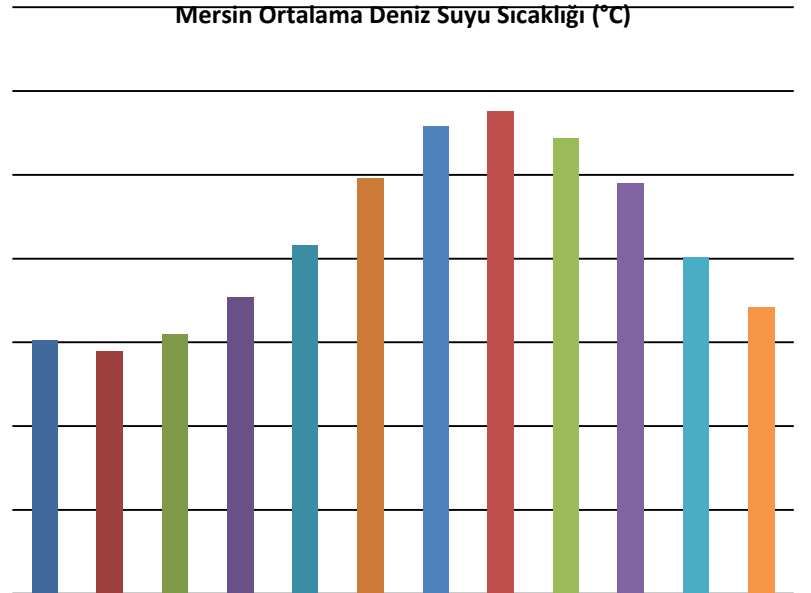
Bodrum Ortalama Deniz Suyu Sıcaklığı (°C)



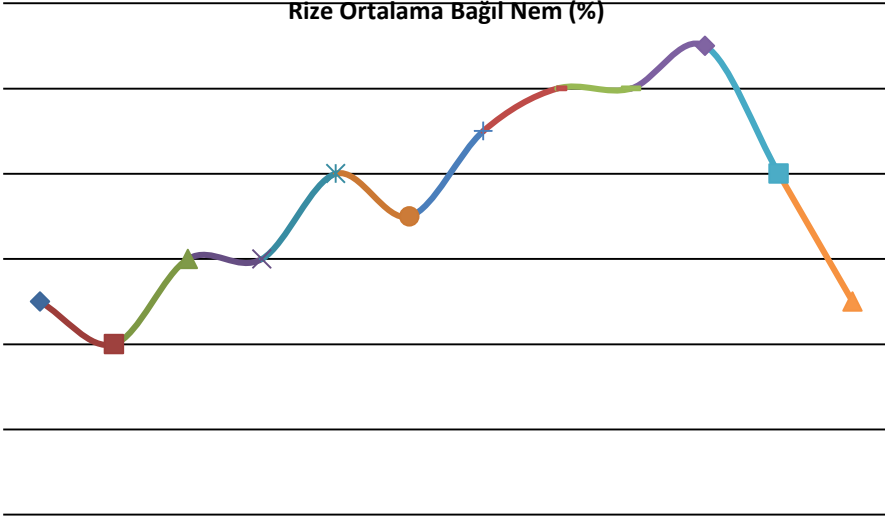
Antalya Ortalama Deniz Suyu Sıcaklığı (°C)



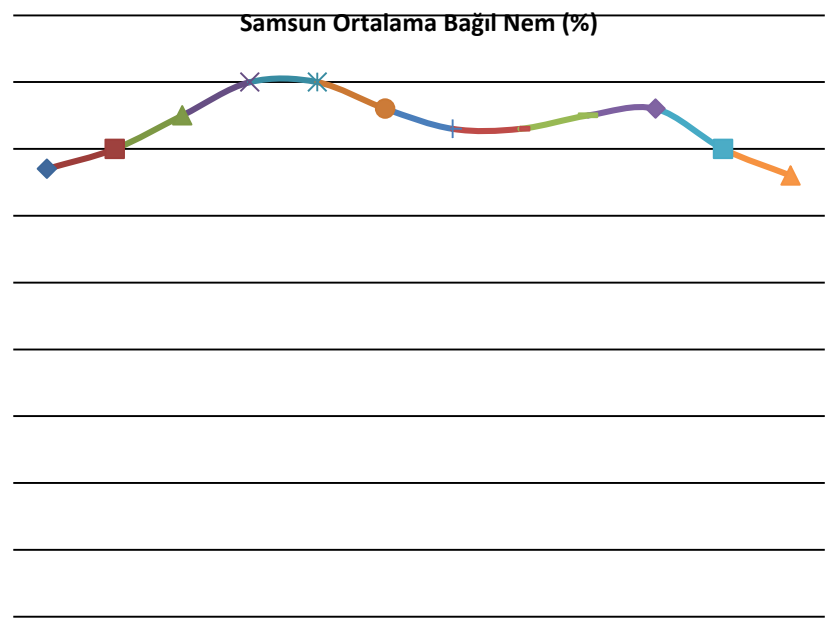
Mersin Ortalama Deniz Suyu Sıcaklığı (°C)



Rize Ortalama Bağıl Nem (%)



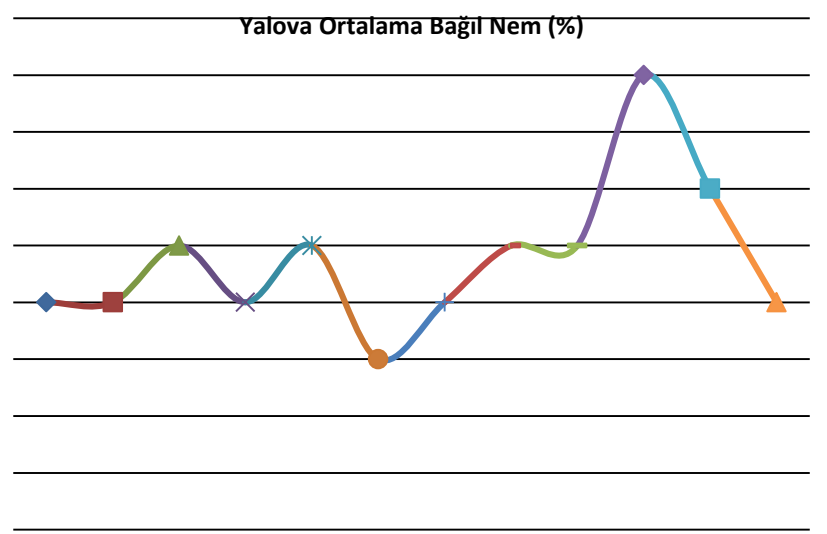
Samsun Ortalama Bağıl Nem (%)



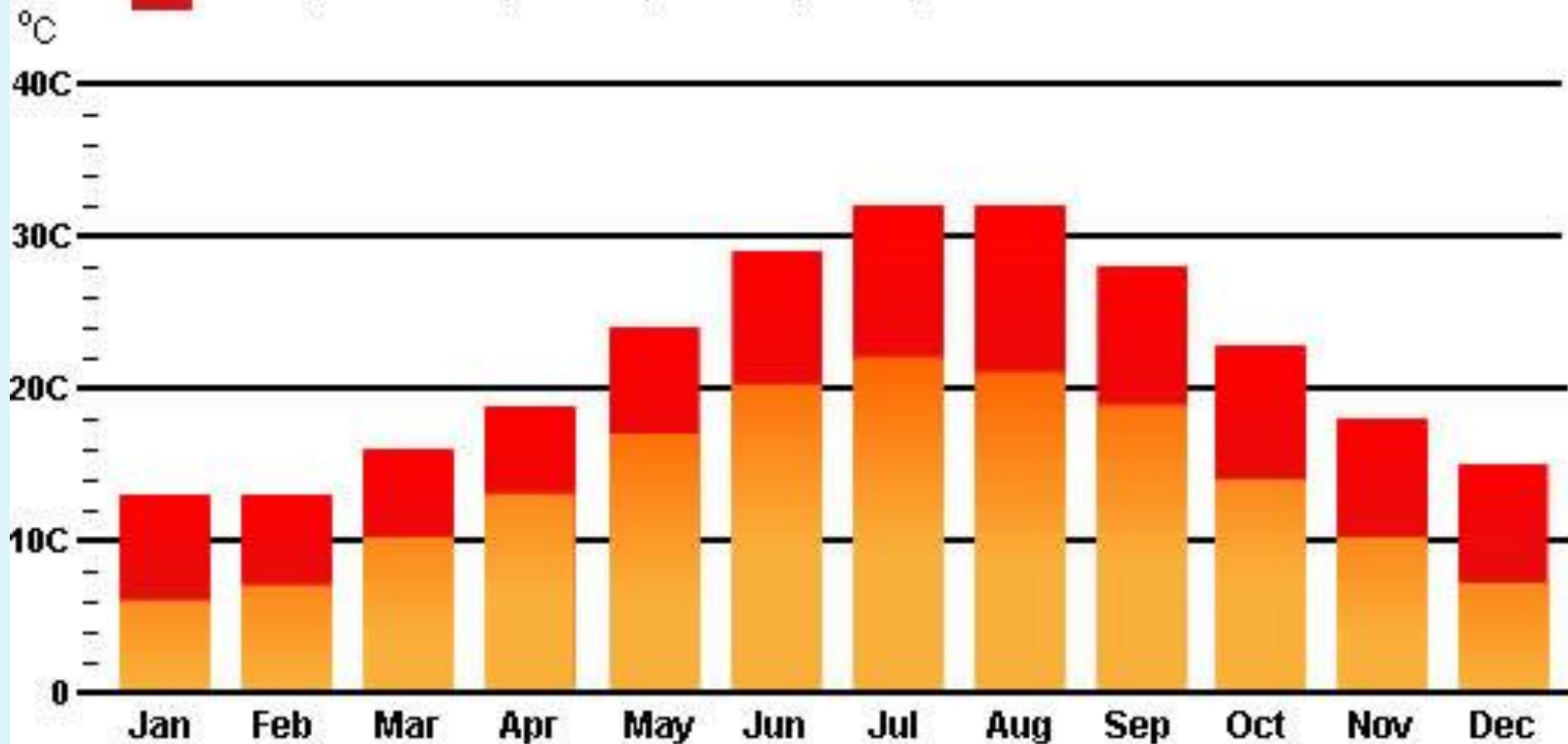
Zonguldak Ortalama Bağıl Nem (%)



Yalova Ortalama Bağıl Nem (%)



■ Average max temperature, London, UK
■ Average max temperature, Istanbul, Turkey



Average sunlight (hours)



Average rainfall (mm)



Kıyı jeomorfolojisi

Karadeniz

- Uzunluk: 1695 km (177 km Trakya, 1518 km Anadolu kıyısı)
- Kıyı yapısı: Boyuna (Pasifik tipi) yapılı kıyı
- Girinti çıkıntı az, genellikle dik ve falezli kıyıları
- Kıyı dikliği batıdan doğuya doğru artar
- Geniş ve uzun kumsalların bulunduğu plajların sayısı fazla değildir
- Bu durum kıyı turizminin gelişimini sınırlar

Marmara Denizi

- **Uzunluk: 927 km 663 km Anadolu tarafında, 764 km Trakya tarafında)**
- **Kıyı yapısı: Değişkenlik gösterir**
- **Marmara Denizi adalar bakımından zengindir.**
- **23 adet adanın toplam kıyı uzunluğu 252 km.**

Ege Denizi

- Uzunluk: 2805 km (Meriç Nehri ağızı-Dalaman Nehri Arası)
- Kıyı yapısı: Enine (Atlantik yapılı) kıyı: Girintili çıkıntılı kıyıları
- Kıyı oluşumunda tektonizma etkili



Akdeniz

- **Uzunluk: 1577 km (Dalaman Nehri-Suriye sınırı)**
- **Kıyı yapısı: Boyuna yapılı yüksek kıyı**

Beşeri Faktörler

Nüfus ve yerleşme



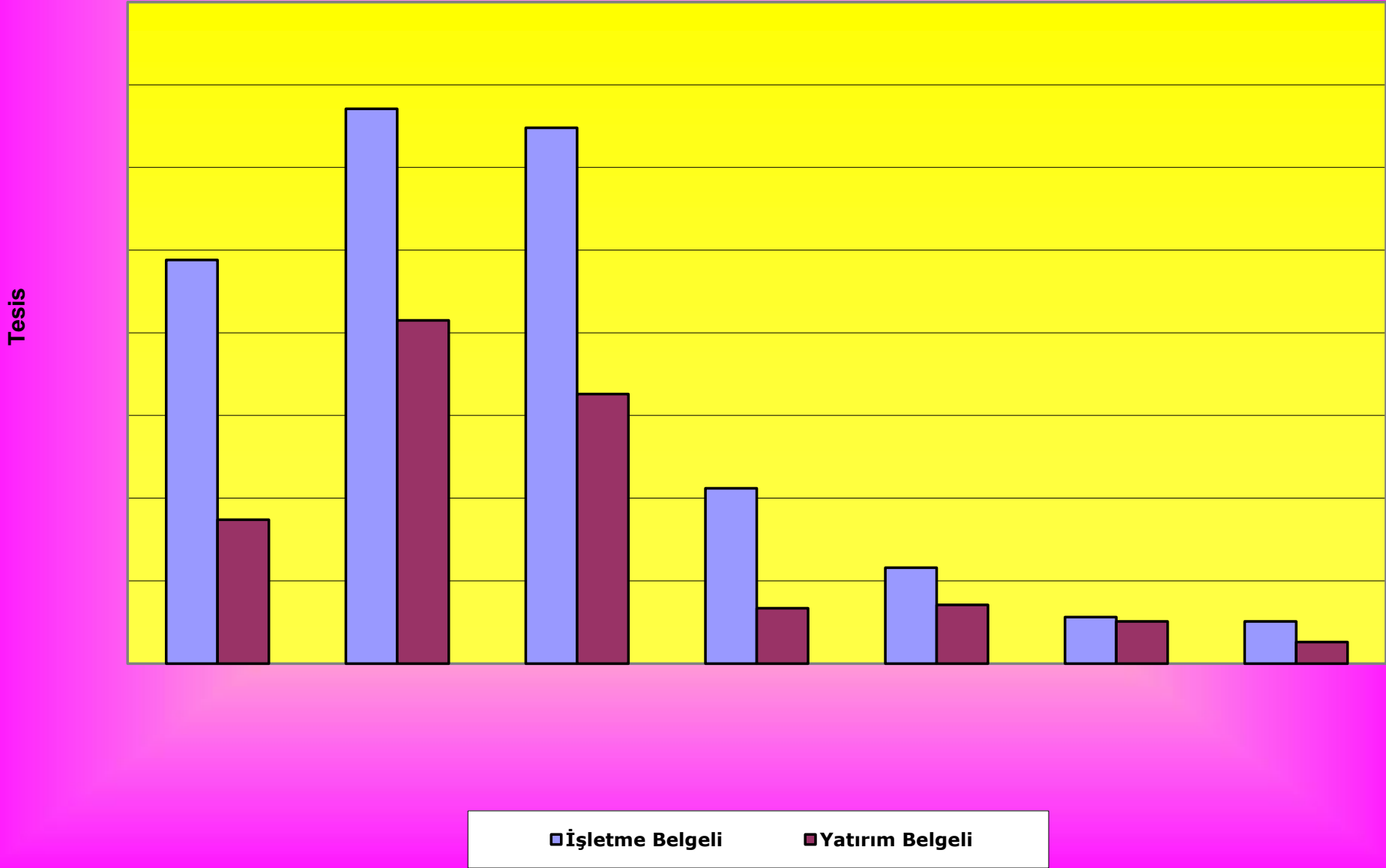
Ekonomik faktörler



Kültürel faktörler

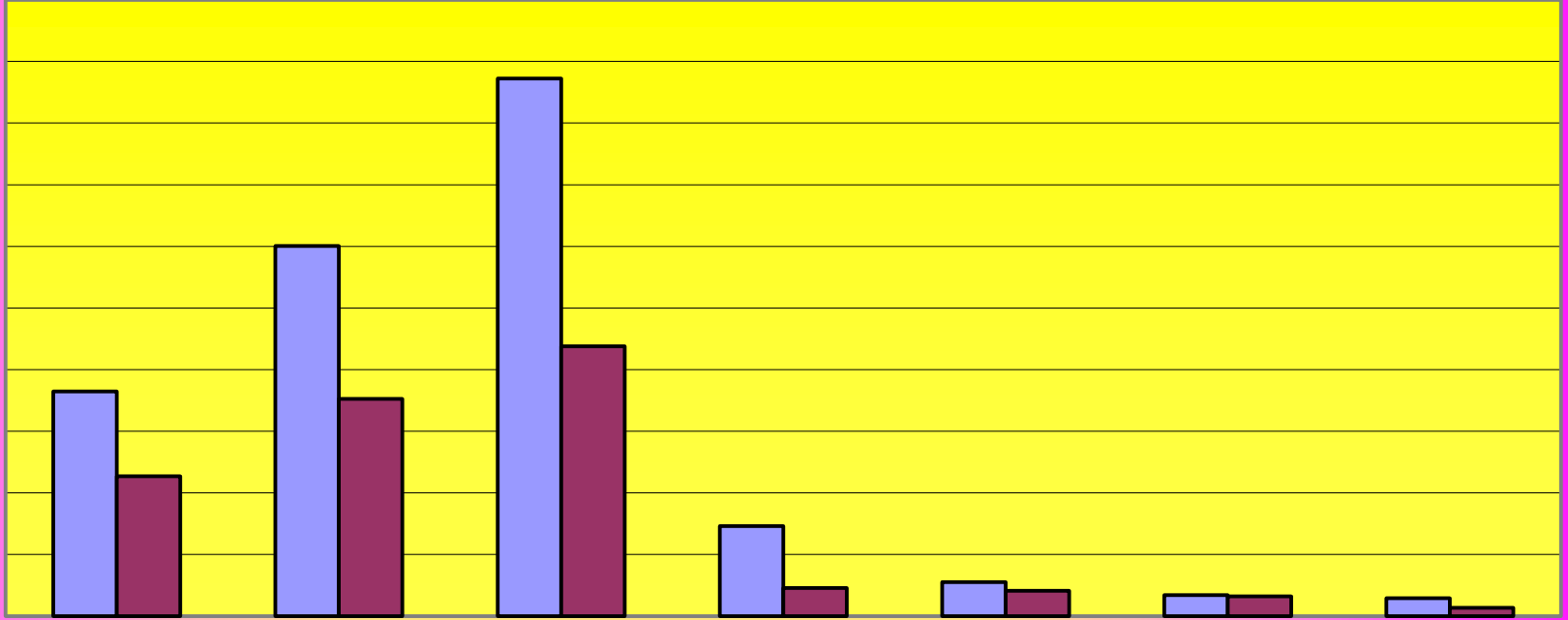


KÜLTÜR VE TURİZM BAKANLIĞINDAN BELGELİ KONAKLAMA TESİSLERİNİN COĞRAFİ BÖLGELERE GÖRE DAĞILIMI



KÜLTÜR VE TURİZM BAKANLIĞINDAN BELGELİ KONAKLAMA TESİSLERİNDEKİ YATAK SAYISININ COĞRAFİ BÖLGELERE GÖRE DAĞILIMI

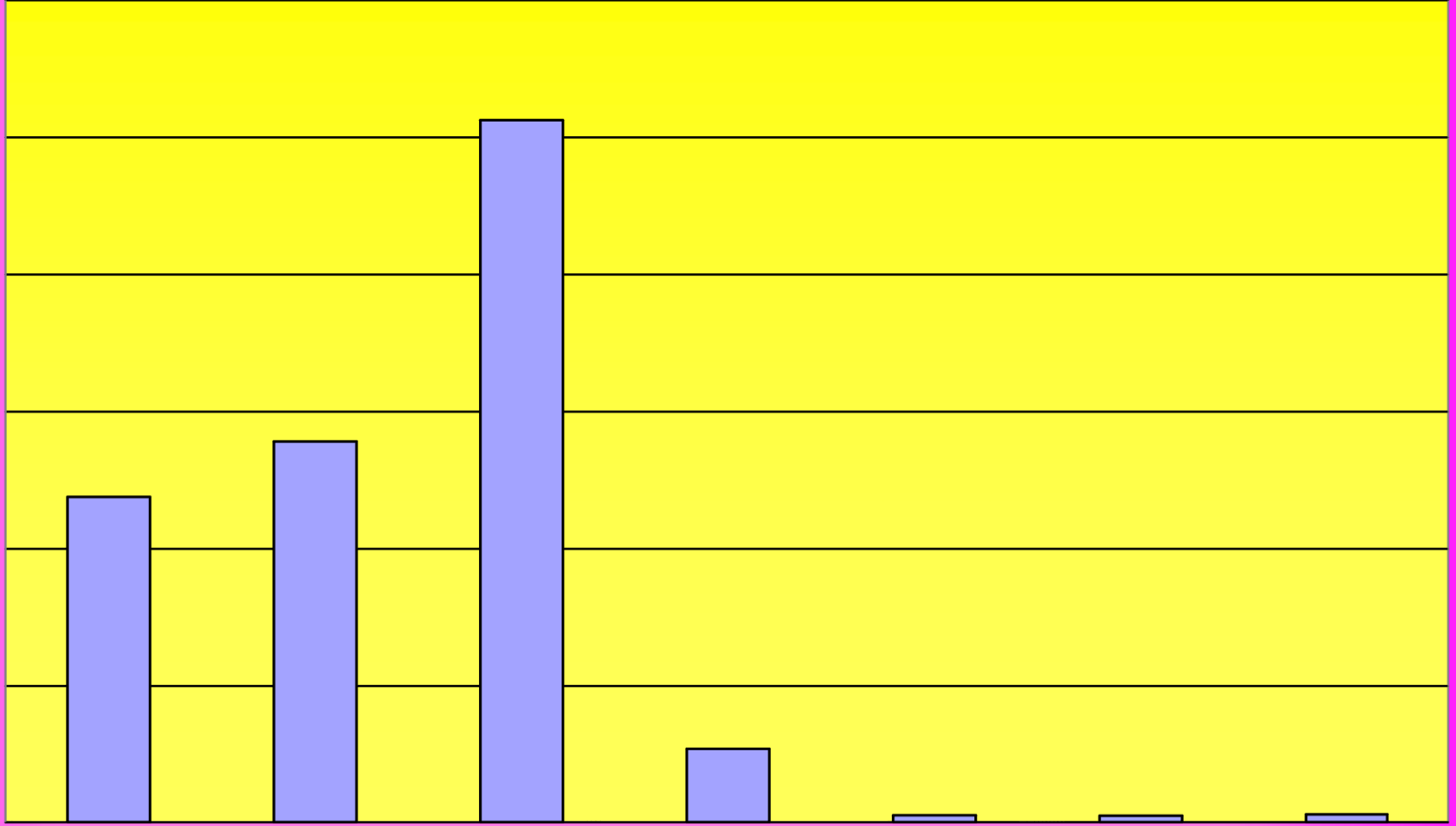
Yatak sayısı



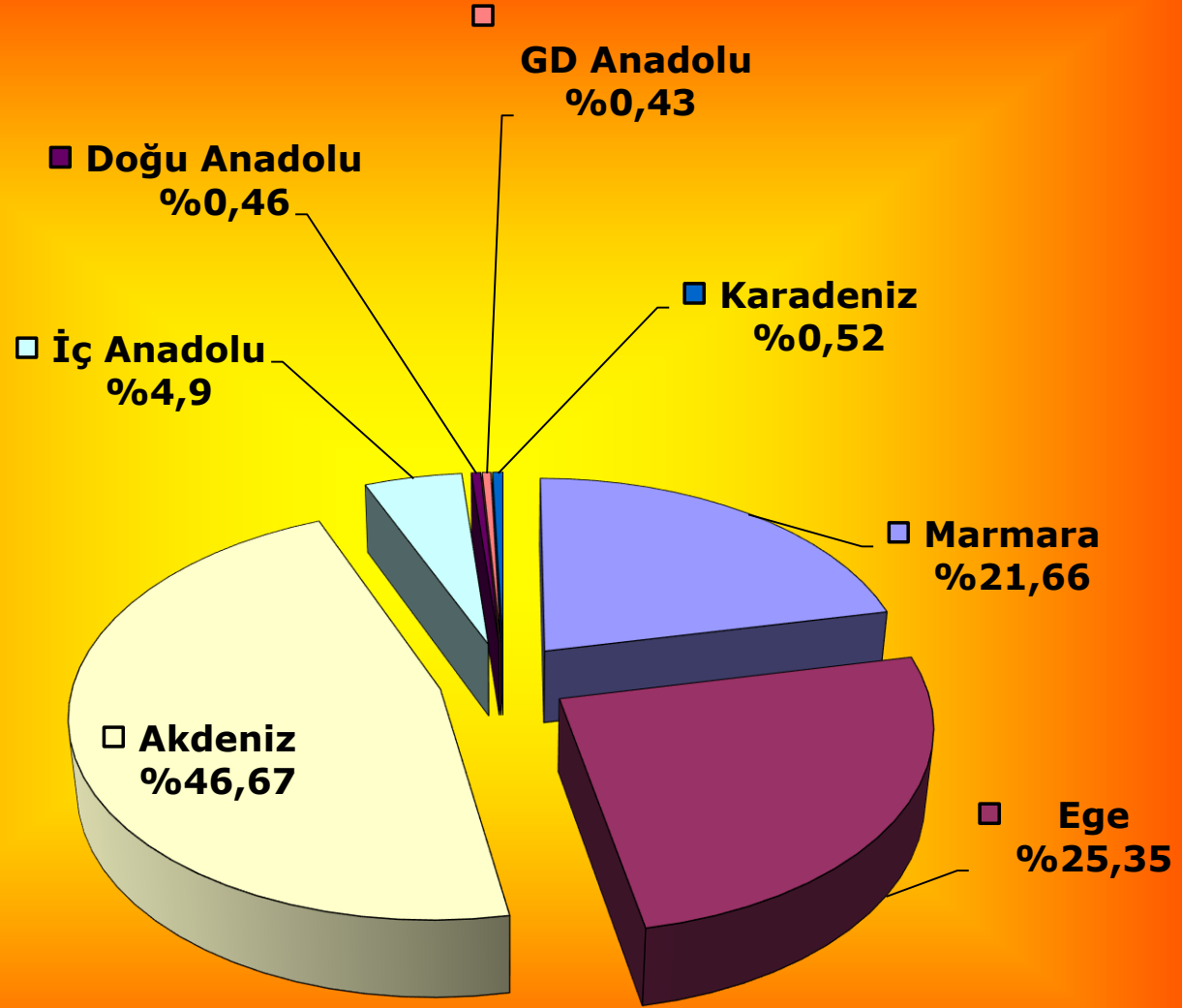
İşletme Belgeli

Yatırım Belgeli

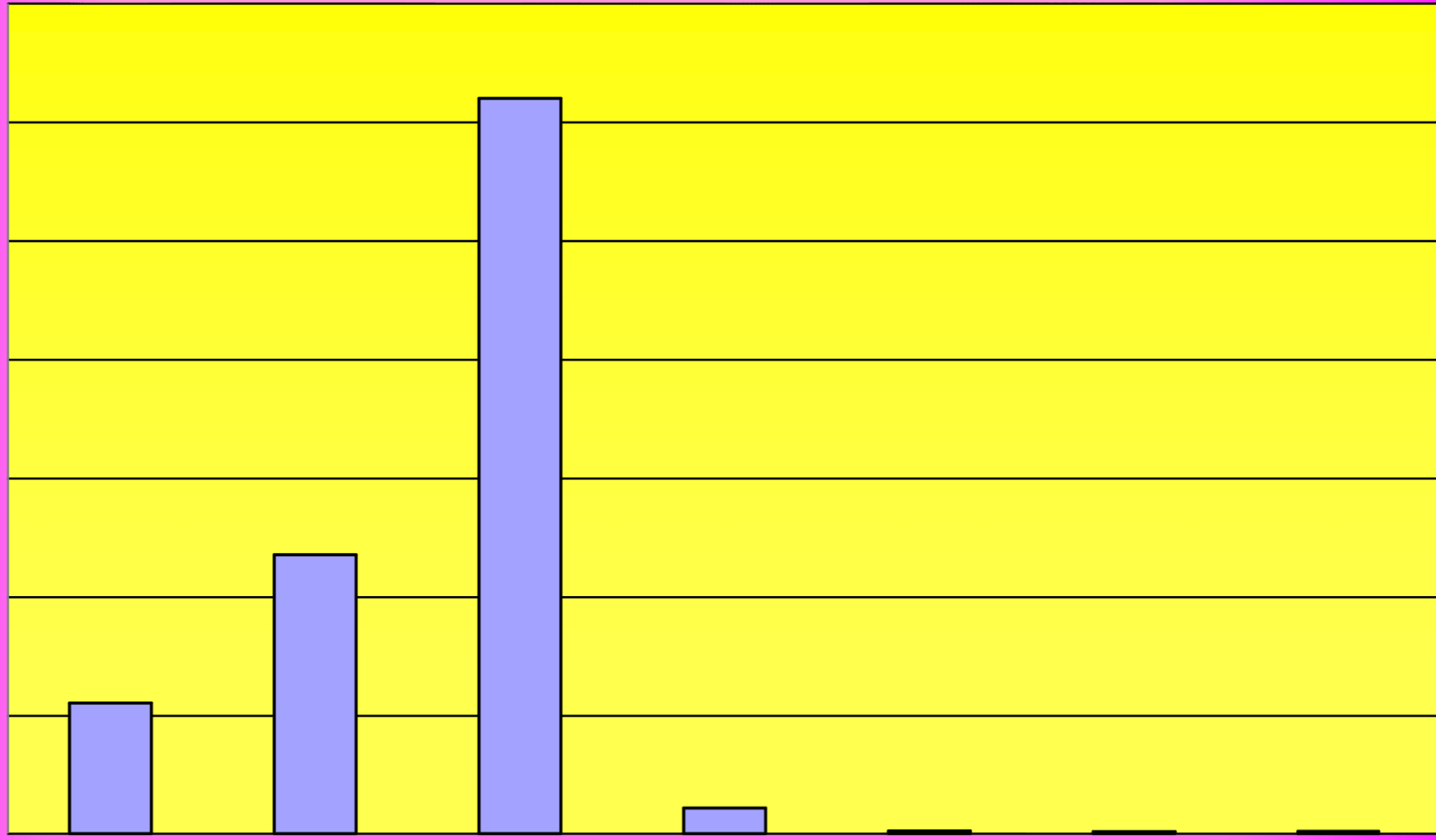
YABANCI TURİSTLERİN KONAKLAMA TESİSLERİNE GELİŞ SAYILARININ COĞRAFİ BÖLGELERE GÖRE DURUMU



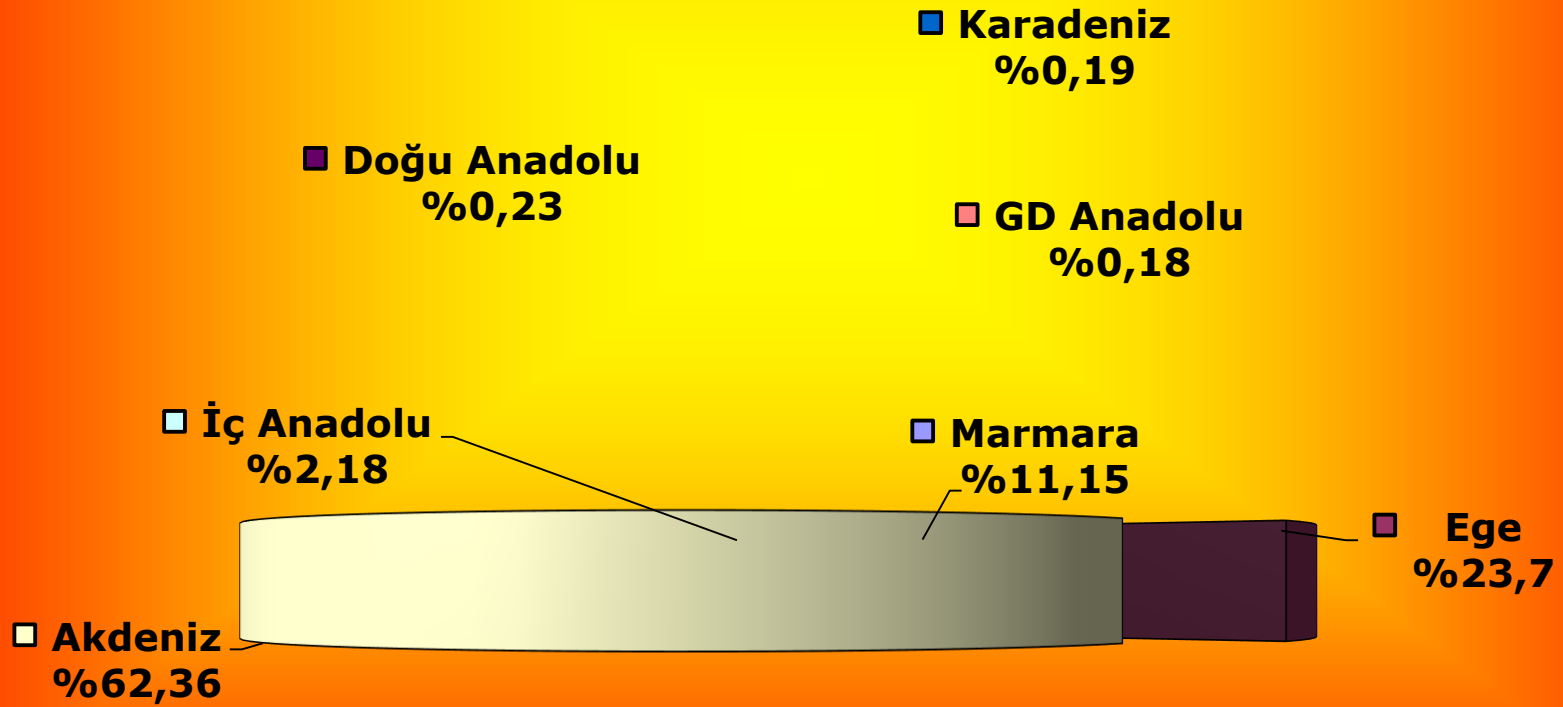
YABANCI TURİSTLERİN KONAKLAMA TESİSLERİNE GELİŞ SAYILARININ COĞRAFİ BÖLGELERE GÖRE ORANSAL BÖLÜNÜŞÜ



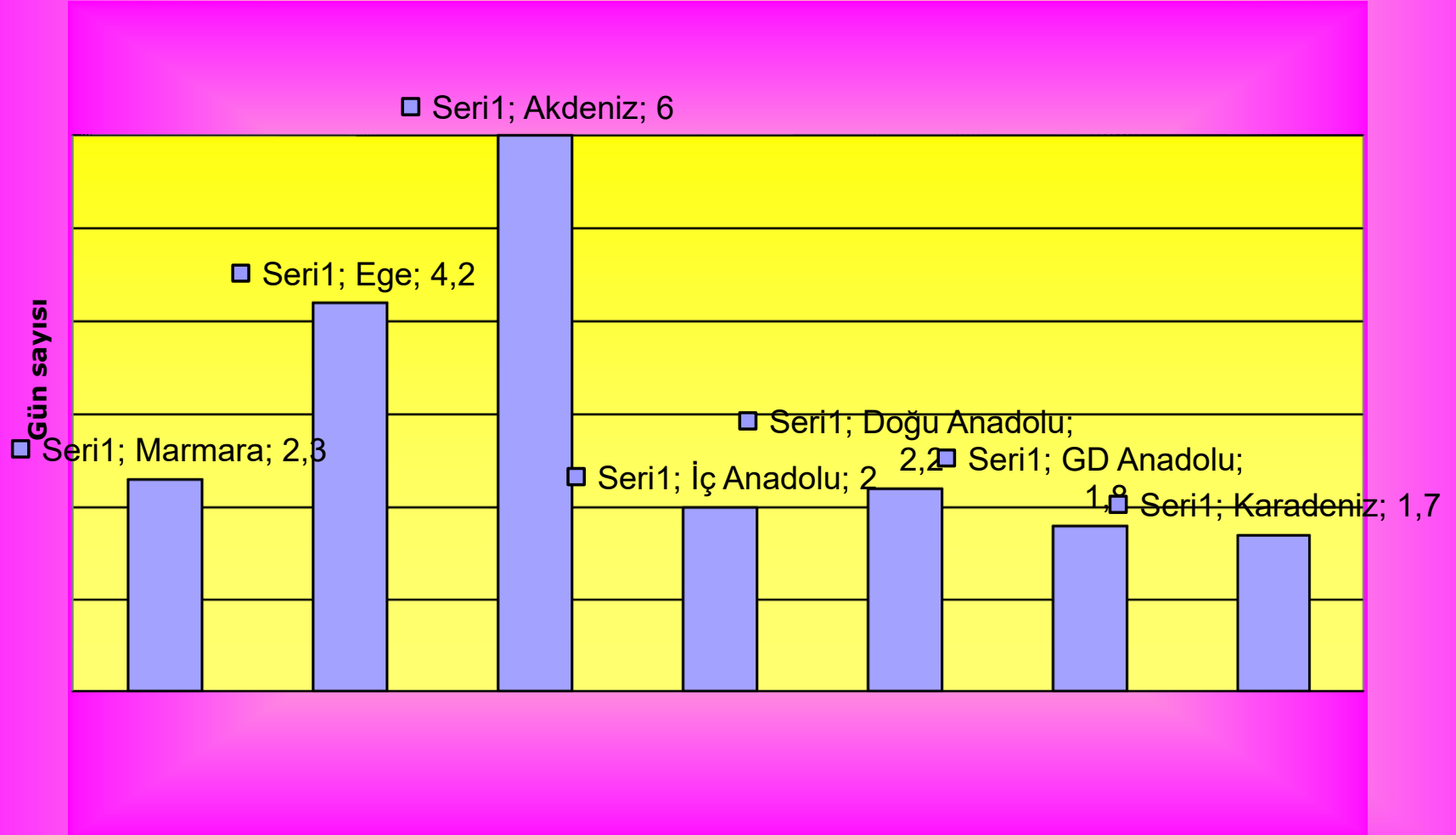
YABANCI TURİSTLERİN KONAKLAMA TESİSLERİNDE GECELEME SAYILARININ COĞRAFİ BÖLGELERE GÖRE DURUMU



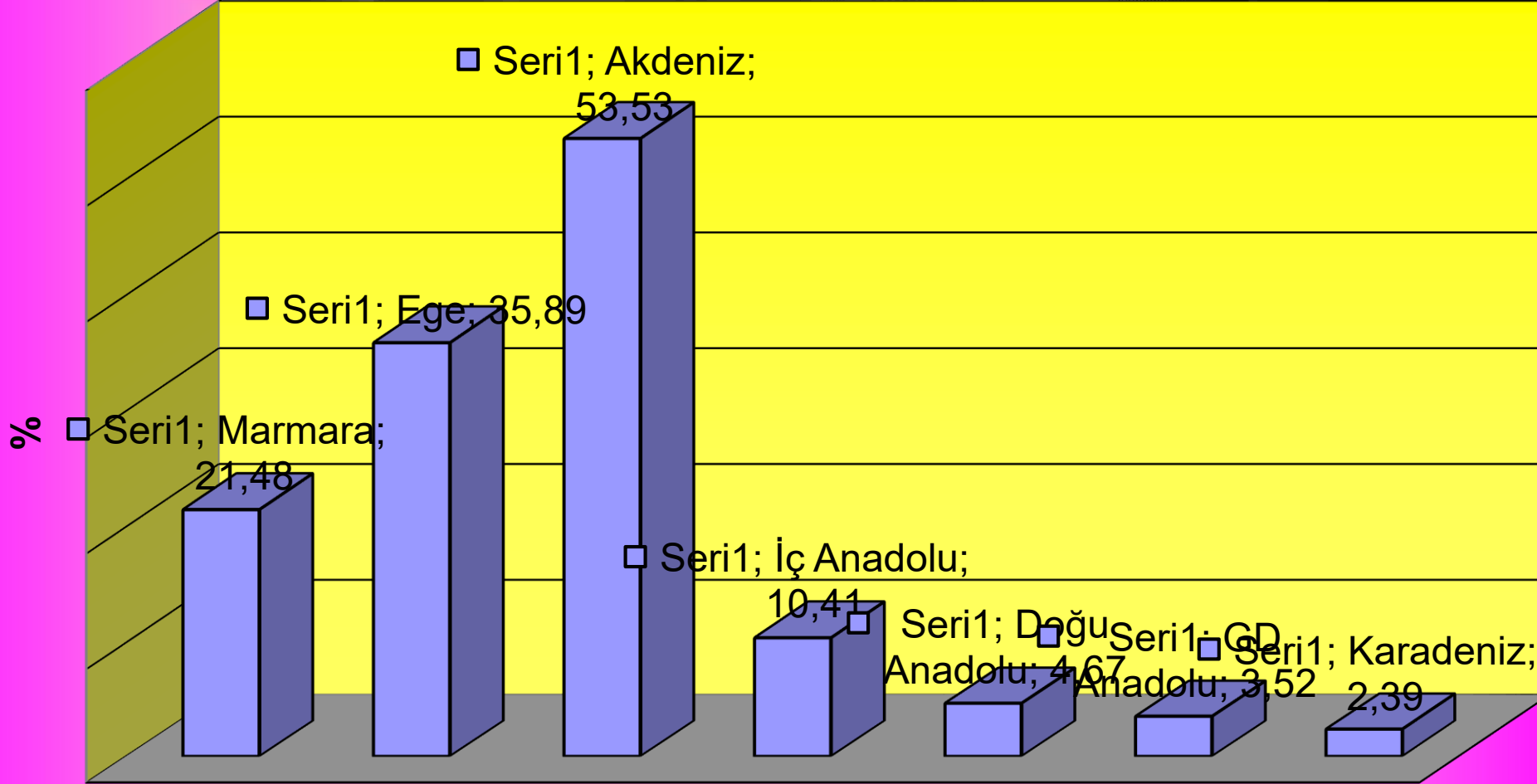
YABANCI TURİSTLERİN KONAKLAMA TESİSLERİNDEKİ GECELEME SAYILARININ COĞRAFİ BÖLGELERE GÖRE ORANSAL BÖLÜNÜŞÜ



YABANCI TURİSTLERİN KONAKLAMA TESİSLERİNDE ORTALAMA KALIŞ SÜRELERİNİN COĞRAFİ BÖLGELERE GÖRE DURUMU



KONAKLAMA TESİSLERİNİN YABANCI TURİSTLER BAKIMINDAN DOLULUK ORANLARININ COĞRAFİ BÖLGELERE GÖRE DURUMU



Kıyı turizminin mekânsal ve çevresel etkileri

Kıyı turizminin mekânsal etkileri

- Kıyı kesiminde ve kıyı gerisinde mekansal deęişim
- Turizmin plansız gelişimi
- Tarım alanlarının kaybı





Kıyı turizminin çevresel etkileri

- **Su kirliliđi**
- **Katı atık sorunu**
- **Dođal bitki örtüsünün tahribi**
- **Gürültü kirliliđi**