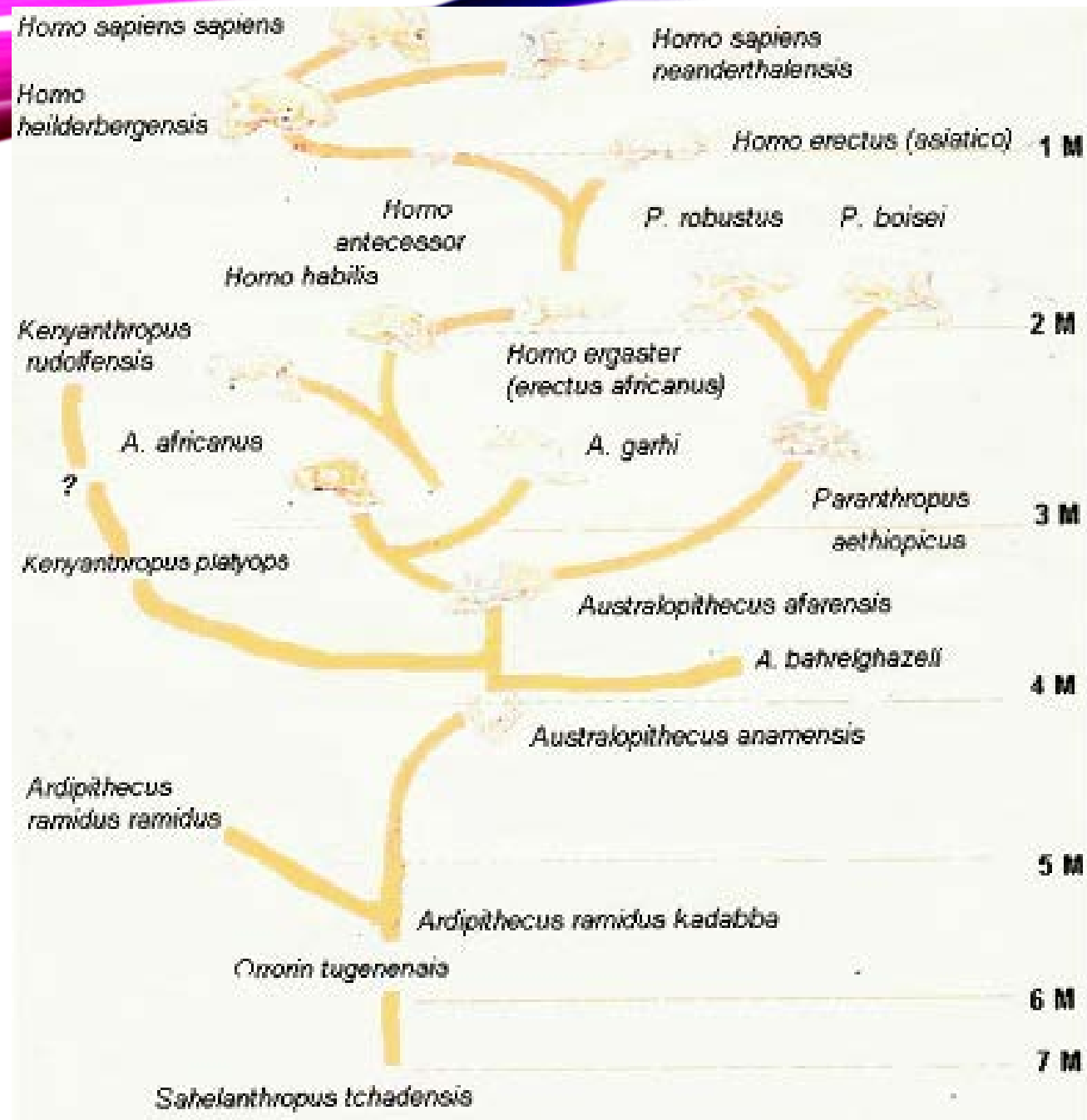


# Hominoid ve Hominid

Prof. Dr. Ayla SEVİM EROL

## HOMİNOİDEA VE HOMİNİD'LER

Pongidae ve hominidae primat takımının Anthropoidea alt takımından olan, hominoidea üst ailesine mensup iki ailedir.



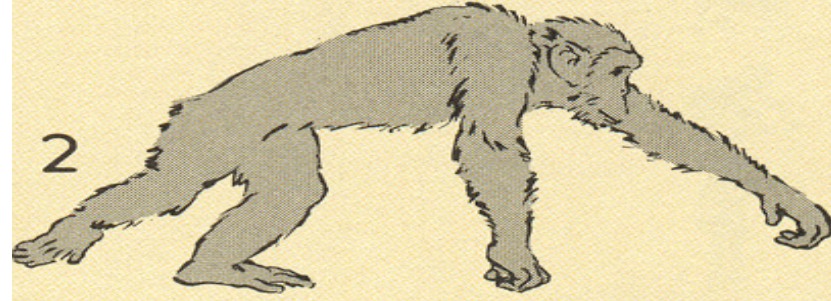
# HOMİNOİDEA AİLSİNİN ÖZELLİKLERİ

Hominoidea üst ailesi oreopthecidae, hylobatidae (gibbon), Pongidae (kuyruksuz büyük maymunlar) ve hominidae (hominidler) olmak üzere 4 ailesi vardır.

Hominoidea üst ailesinin üyelerinde kuyruk yoktur. Geniş ve karmaşık bir beyne sahiptirler. İnsan dışında hepsinde kollar bacaklardan daha uzundur. Pelvis yanlara doğru genişlemiştir. Göğüs kafesi (thorax) önden arkaya doğru yassılaştırmıştır. İnsan iki diğeri 4 ayak üzerinde hareket ederler. İnsan ve ergin goriller hariç diğeri **brachiation** hareketi yaparlar. İnsanda hallux (ayak başparmağı) yürümek için özelleştirmiştir.

Hylobatinae, hylobates ve symphalangis olmak üzere iki genusu içerir ve Asya'da yaşarlar. Bunlarda **ischal pad** (oturma yastıkçığı) vardır. Dişleri pongid'lerinkinden daha erken çıkarlar ve küçüktür. Gibbon'un kolları uzundur ve syamangların ağırlıkları 10-11 kg. ağırlığındır. Kafa kapasiteleri daha büyüktür. İkinci ve üçüncü parmak arasında perde vardır.

Pongidae'lerin,  
dryopithecina  
e ve ponginae  
olmak üzere iki  
alt ailesi vardır.  
Ponginae alt  
ailesinin  
pongo, pan  
gorilla olmak  
üzere üç ailesi  
vardır.



**Living great apes**

1 *Pongo*

2 *Pan*

3 *Gorilla*

Pongo, Borneo ve Sumatra'da yaşar, 120-130 cm boyuda erkeği 70-80 dişisi 30-40 kg ağırlığındadır. Ağaçta yaşayan bu canlılar kızıl kahverengi sırt kıllarına sahiptirler. Erkeklerde ischial pad ve sagittal crest vardır. Meyvayla beslenirler ve bir defada bir yavru meydana getirirler.



Pan, Afrika'da ekvatorda yaşar. 150 cm boyunda 400 cm. küp kafa kapasitesine sahip. Erkeği 50 dişisi 40 kg ağırlığındadır. Yavruyken beyaz erişkinliğe doğru siyahlaşır. İyi tırmanıcıdır. Yerde iki ayağı üzerinde % 38 oranında yürür. İschial pad vardır. Mastoid çıkıntıları küçüktür. Kolları uzun ve gebelik süresi 230-235 gündür ayrıca göçebebedirler.

Gorilla, Orta Afrika'da yaşar, 170 cm. boyunda , erkek 300, dişi 200 kg. ağırlığındadır. Derileri siyah, burun yassı ve kalındır. Kesici ve köpek dişleri büyüktür. Erkeklerde sagittal crest vardır ve orangutana göre iridir. Supra orbital torus (kaş kemerleri ) belirgindir. Kafa kapasitesi 500 cm. küp mastoidler belirgindir.