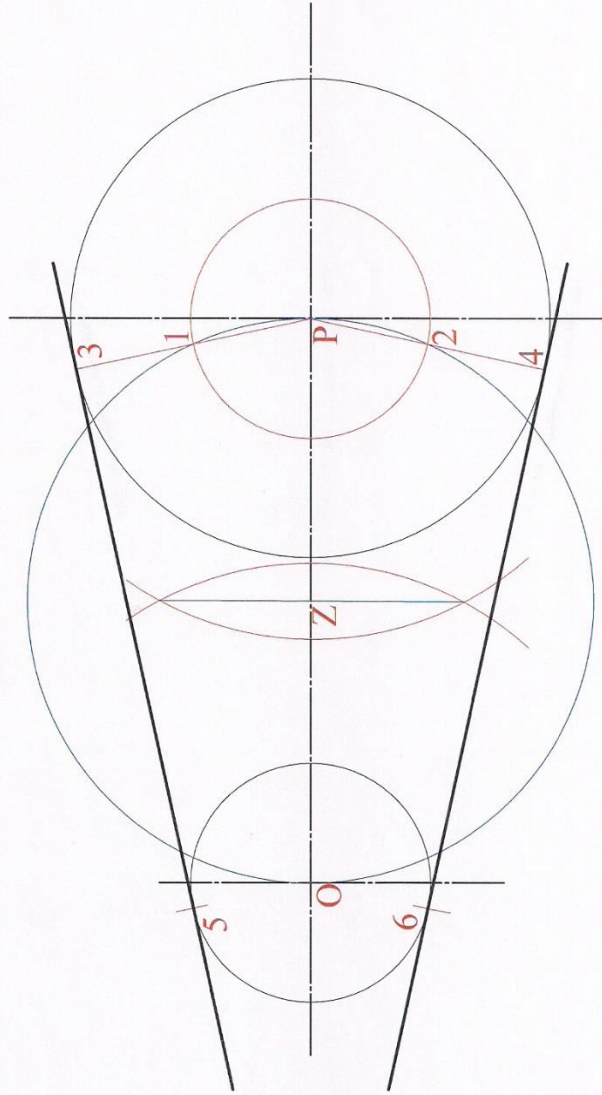


Farklı Çapta İki Çembere Dıştan Teğet Çizmek:

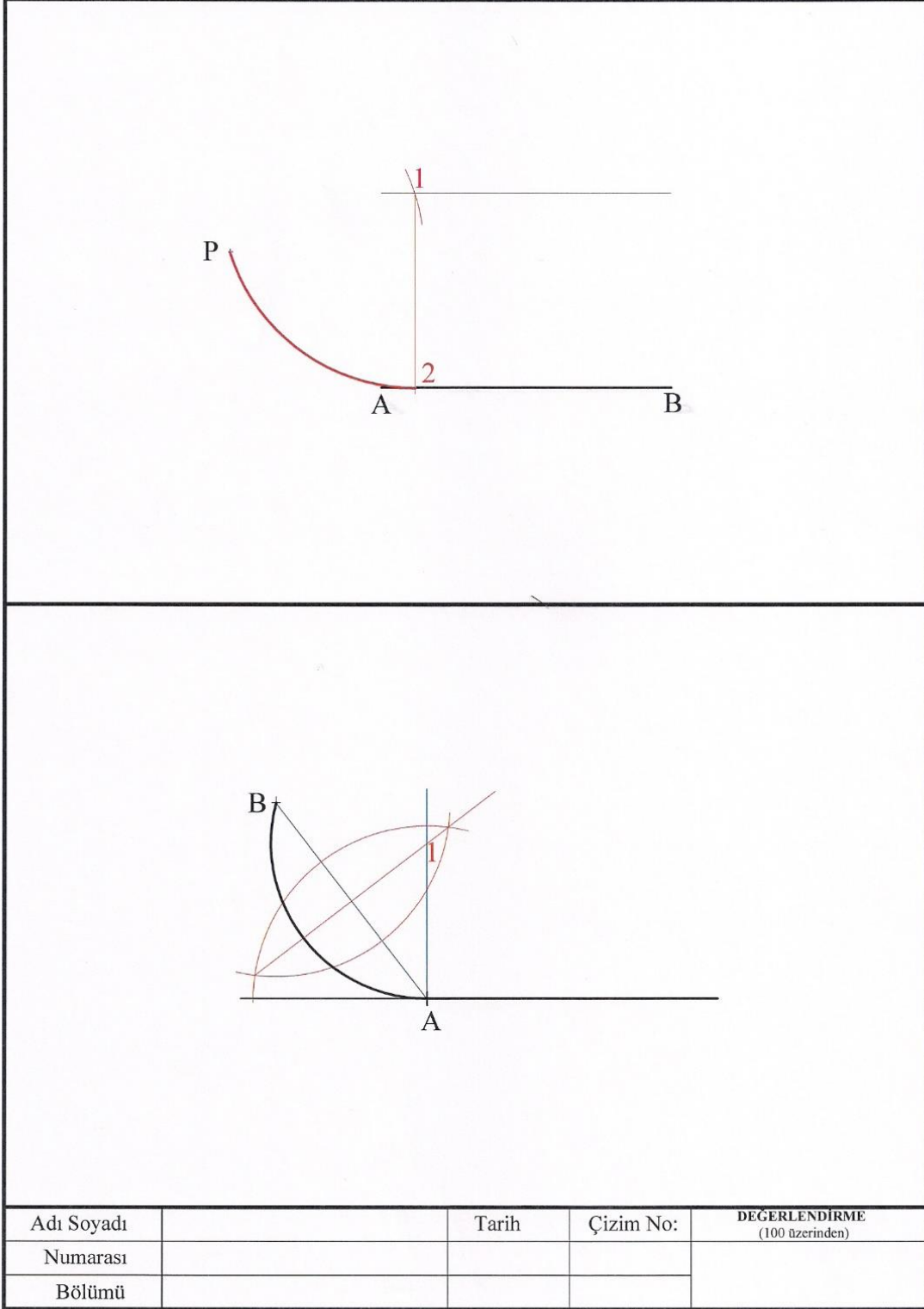
Eksen çizgileri çizilerek aynı yatay eksen üzerinde O ve P merkezli farklı çapa sahip iki çember çizilir. OP aralığının orta noktası (Z) bulunur. Pergel ZP aralığı kadar açılarak Z merkezli çember çizilir. Pergel büyük çember çapının küçük çember çapından farkı kadar açılarak P merkezli bir çember çizilir. Bu çemberin Z çemberi ile kesiştiği noktalara 1 ve 2 diyelim. P noktasından çıkan, 1 ve 2 noktalarından geçerek P çemberini kesen iki ışın çizilerek 3 ve 4 noktaları bulunur. Pergel $O1$ aralığı kadar açılarak 3 ve 4 noktaları merkez alınarak küçük çemberi kesen birer yay çizilir, böylece 5 ve 6 noktaları bulunur. $3-5$ ve $4-6$ noktaları birer doğru parçası ile birleştirilerek teğetler çizilir.



Adı Soyadı		Tarih	Çizim No:	DEĞERLENDİRME (100 üzerinden)
Numarası				
Bölümü				

Bir Doğru ile Bir Noktayı Yarıçapı Bilinen Yayla Teğet Birleştirmek:

P noktası ile AB doğrusunu yarı çapı bilinen bir yayla teğet birleştirmek için AB doğrusuna yarıçap uzaklıkta paralel bir doğru parçası çizilir. Pergel yarıçap kadar açılarak paralel doğru parçasını kesen P merkezli bir yay çizilerek 1 noktası bulunur. 1 noktasından AB doğrusuna dik inilerek 2 noktası bulunur. 1 noktası merkezli yay ile P ve 2 noktaları birleştirilir.



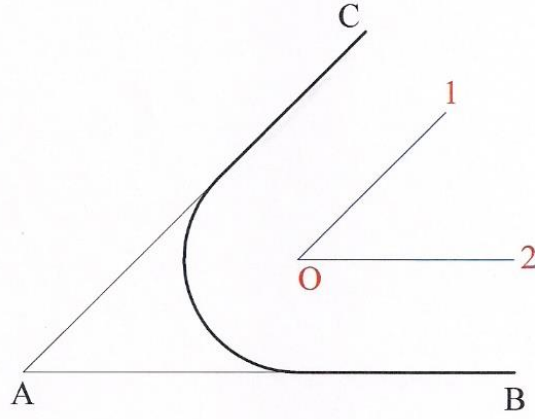
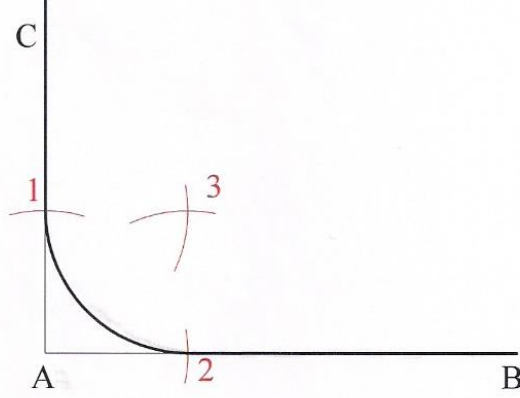
Adı Soyadı	Tarih	Çizim No:	DEĞERLENDİRME (100 üzerinden)
Numarası			
Bölümü			

Bir Nokta ile Doğru Üzerindeki Bir Noktayı Yay ile Birleştirmek:

AB noktaları bir doğru parçası ile birleştirilir. AB doğrusunun ortasından dik çıkılır. A noktasından doğru parçasına dik çıkılarak AB doğrusunun ortasından çıkılan dik kestirilir ve 1 noktası bulunur. 1 noktası merkezli bir yay ile AB noktaları birleştirilir.

Birbirine Dik İki Doğruyu Yarıçapı Bilinen Bir Yay ile Birleştirmek:

Birbirine dik AB ve AC doğruları çizilir. Pergel yay yarı çapı kadar açılıp A merkezli yaylarla AB ve AC doğruları kestirilerek 1 ve 2 noktaları bulunur. Pergelin açısı bozulmadan sırası ile 1 ve 2 noktalarından yaylar çizilerek kesiştirilir ve 3 noktası bulunur. 3 noktası merkezli çizilen yayla AB ve AC doğruları 1 ve 2 noktalarından yayla birleştirilir.



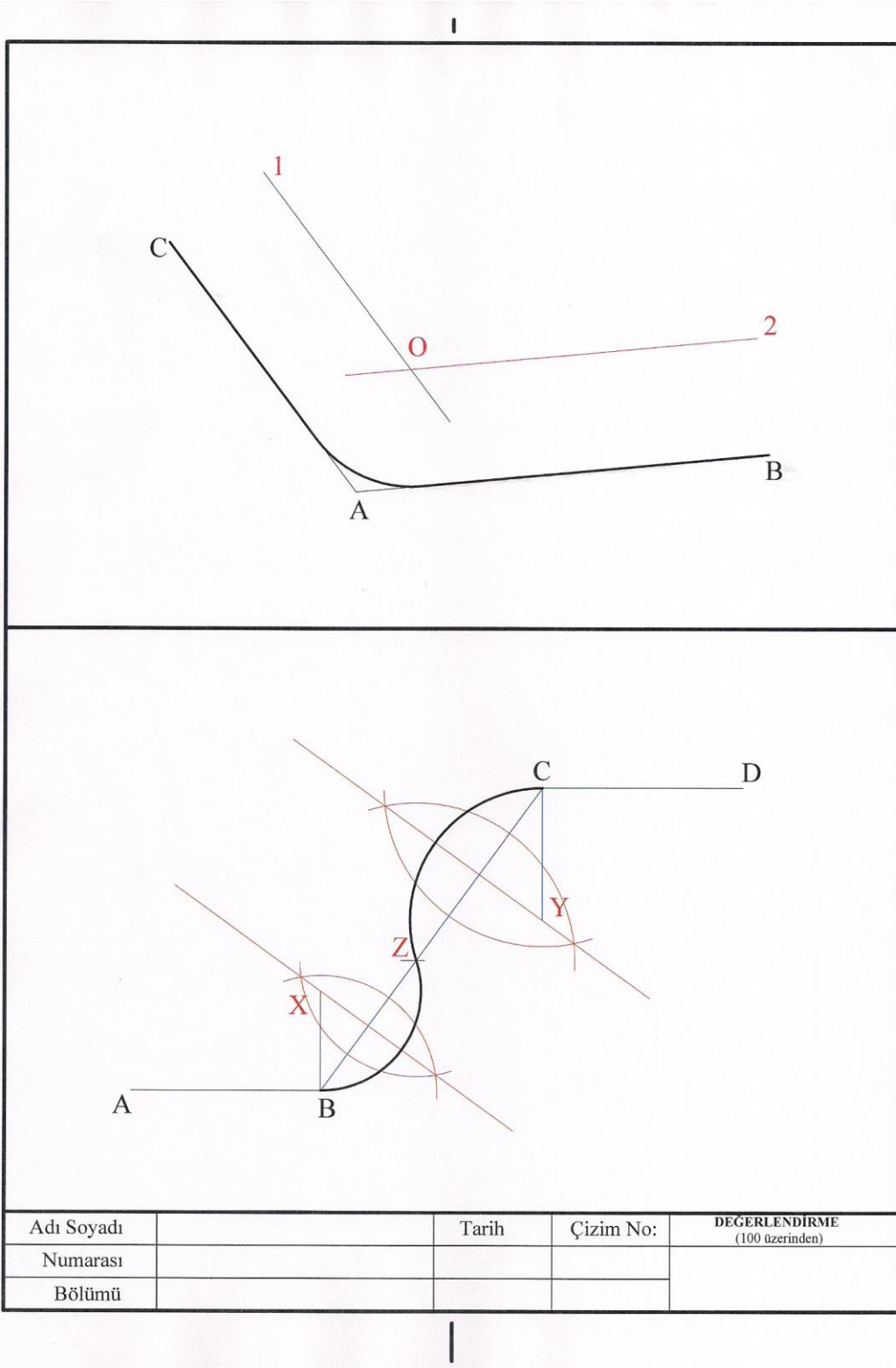
Adı Soyadı		Tarih	Çizim No:	DEĞERLENDİRME (100 üzerinden)
Numarası				
Bölümü				

Dar Açılı ile Birleşen İki Doğruyu Yarıçapı Bilinen Bir Yayla Birleştirmek:

Dar açı yaparak birleşen AB ve AC doğrularına çizilecek yay yarıçapı uzaklıkta 1 ve 2 paralel doğruları çizilir. Yarıçap kadar açılmış pergelde 1 ve 2 paralel doğrularının kesişme noktası (O) merkez olmak üzere çizilen yayla AB ve AC doğruları birleştirilir.

Geniş Açı ile Birleşen İki Doğruyu Yarıçapı Bilinen Bir Yayla Birleştirmek:

Geniş açı yaparak birleşen AB ve AC doğrularına çizilecek yayın yarıçapı uzaklıkta 1 ve 2 paralel doğruları çizilir. Yarıçap kadar açılmış pergelle 1 ve 2 paralel doğrularının kesişme noktası (O) merkez olmak üzere çizilen yayla AB ve AC doğruları birleştirilir.

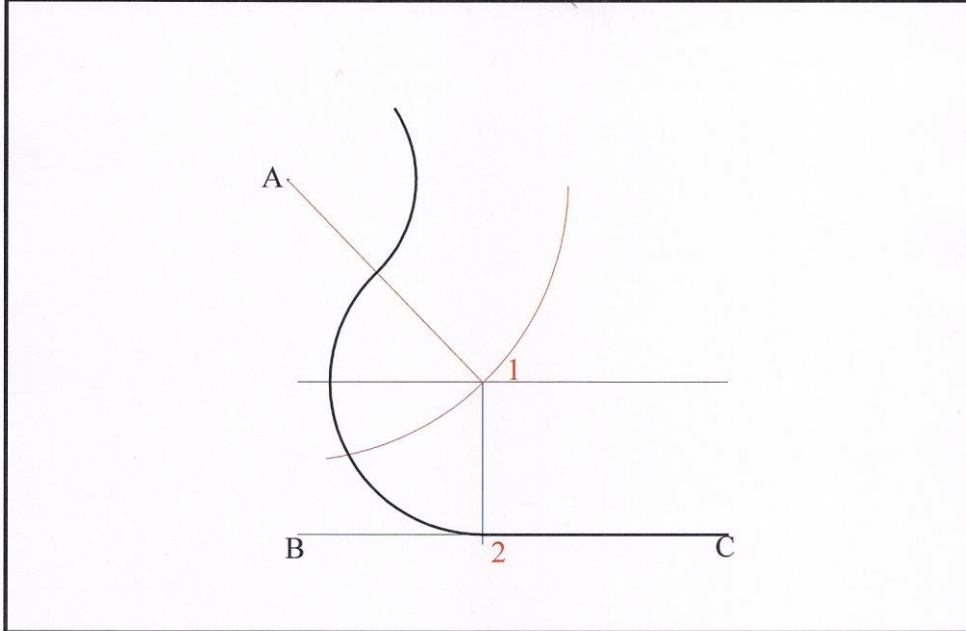
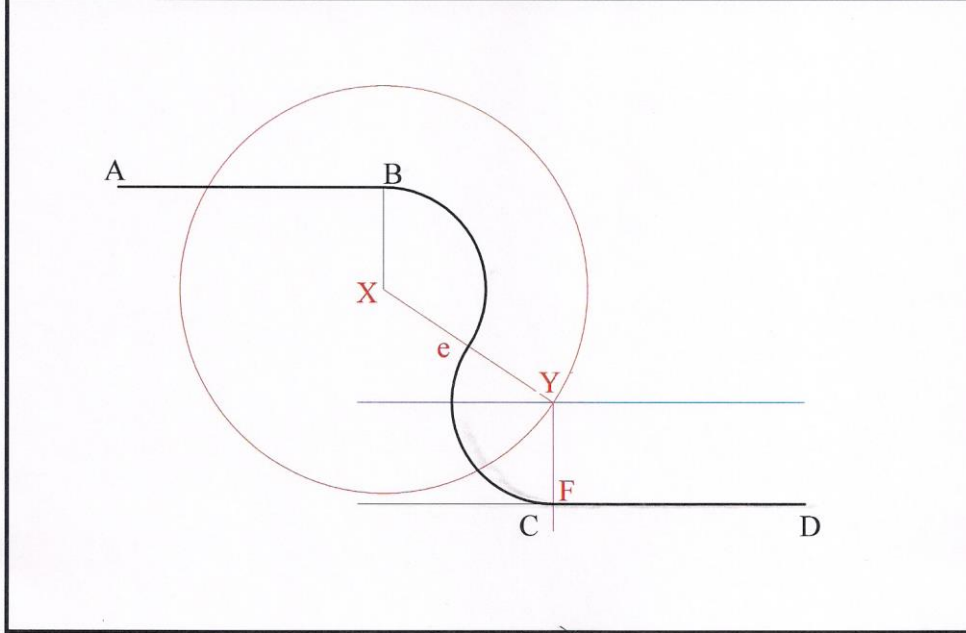


Birbirine Paralel İki Doğruyu İki Yayla Birleştirmek:

Birbirine paralel AB ve CD doğru parçaları çizilir. AB doğrusunun B ucu ile CD doğrusunun C ucu bir doğru parçası ile birleştirilir. BC doğrusu üzerinde herhangi bir Z noktası işaretlenir. BZ ve CZ doğruların orta dikmeleri çizilir. B noktasından BZ orta dikmesine dik çıkılarak X noktası bulunur. C noktasından CZ orta dikmesine dik çıkılarak Y noktası bulunur. Pergel CY aralığı kadar açılır, Y merkezli bir yay çizilerek AB doğrusu ile CD doğrusu iki yay ile birleştirilmiş olur.

Dođru Üzerindeki Nokta ve İki Yay ile Diđer Dođruyu Birleřtirmek:

AB ve CD dođruları çizilir. AB dođrusuna B noktasından dik çıkılır. Pergel çizilecek yayların yarı çapı kadar açılır. B merkezli bir yay çizilerek B dikmesi kesilir ve X noktası bulunur. Pergelin açısı bozulmadan X merkezli bir yay çizilir. CD dođrusuna yarıçap uzaklıkta paralel çizilir. Pergel iki çap kadar açılarak yine X merkezli bir yay çizilerek paralel dođru parçası kesilir ve Y noktası bulunur. Y noktasından CD dođrusuna dik inilerek F noktası bulunur. XY noktaları bir dođru parçası ile kesilerek X merkezli ilk yay kestirilerek e noktası bulunur. Pergel Ye kadar açılarak Y merkezli yay çizilir ve AB dođrusu ile CD dođrusu birleřtirilmiř olur.



Adı Soyadı		Tarih	Çizim No:	DEĐERLENDİRME (100 üzerinden)
Numarası				
Bölümü				

Bir Dođruyu ve Yayın Çapı Bilinen Bir Yay ile Birleřtirmek:

BC dođrusu çizilir ve herhangi bir A noktası iřaretlenir. A merkezli bir yay çizilir. BC dođrusuna yarıçap uzaklıkta paralel çizilir. Pergel, ilk yayın yarıçapına çizilecek yayın yarıçapı eklenerek bulunan uzunluk kadar açılır ve A merkezli bir yay çizilerek paralel kesilip 1 noktası bulunur. 1 noktasından dik inilerek 2 noktası bulunur. 1 ve A noktası bir dođru parçası ile birleřtirilerek ilk yay kestirilerek X noktası bulunur. Pergel çizilecek yayın yarıçapı kadar açılarak 1 merkezli 2 ve X noktaları arasında bir yay çizilir. Böylece AB dođrusu ile A yayı birleřtirilmiř olur.