

SKY 103 İKTİSAT I

TAM REKABET

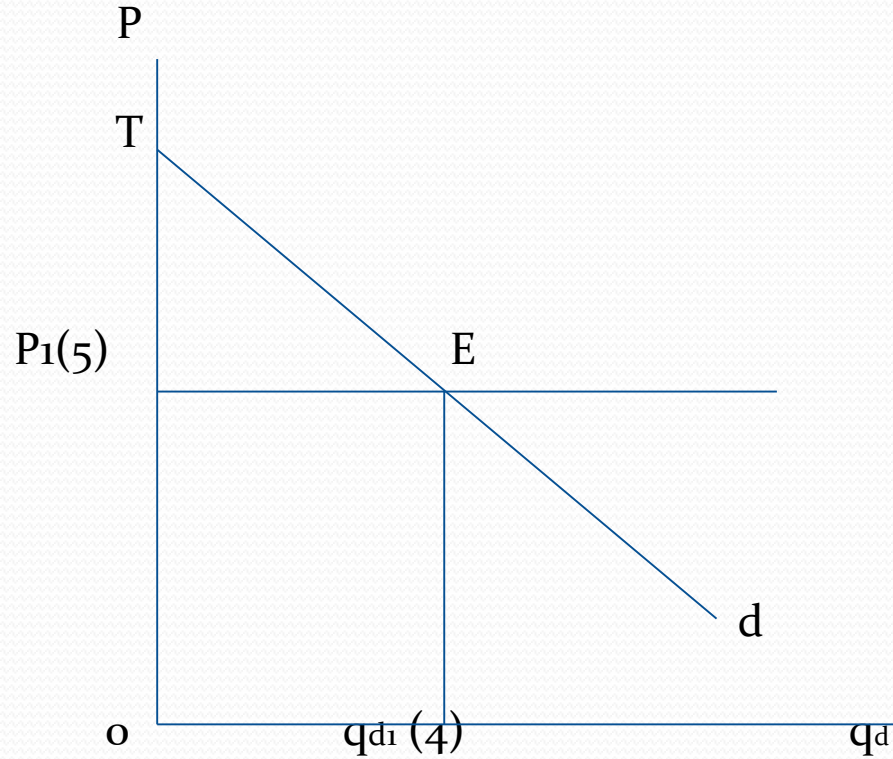
PİYASASINDA ETKİNLİK

Doç.Dr.Gülbiye Y. YAŞAR

TÜKETİCİ FAZLASI

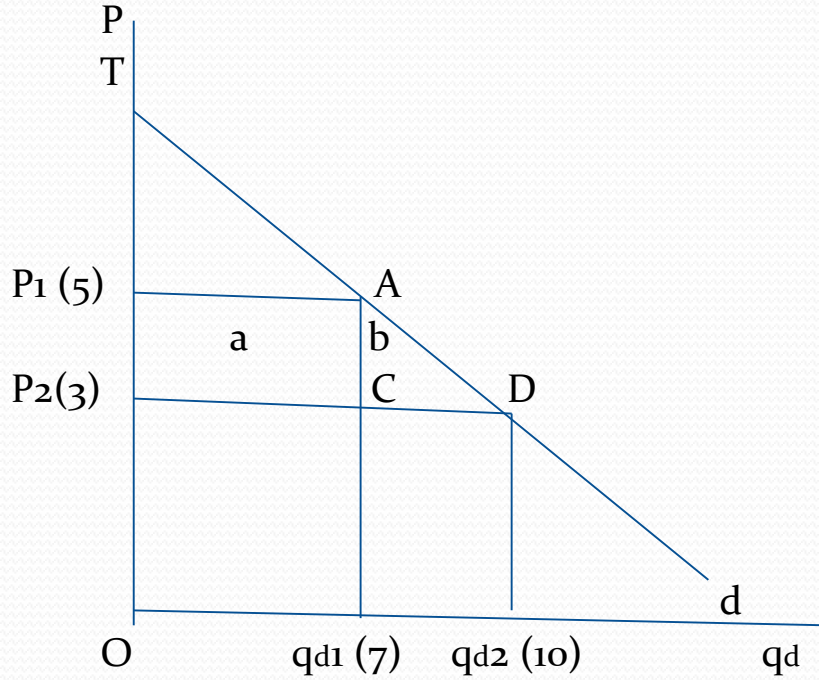
- «Herhangi bir tüketicinin belirli miktardaki X malını satın almak için ödemeye razı olduğu para miktarı ile fiilen ödediği para miktarı arasındaki farka *tüketici fazlası/artığı/rantı* denir»
- Diğer bir anlatımla tüketici fazlası; herhangi bir tüketicinin belirli miktarda X malından elde ettiği fayda ile X malını satın almak için yaptığı toplam harcama arasındaki farka denir.

TÜKETİCİ FAZLASI



- TOq_{d1}E alanı tüketicinin 5 liradan 4 birim X malı için ödemeye razı olduğu para miktarını
- P₁Oq_{d1}E alanı fiilen ödediği miktarı
- TP₁E alanı ise tüketici fazlasını göstermektedir

TÜKETİCİ FAZLASININ DEĞİŞMESİ

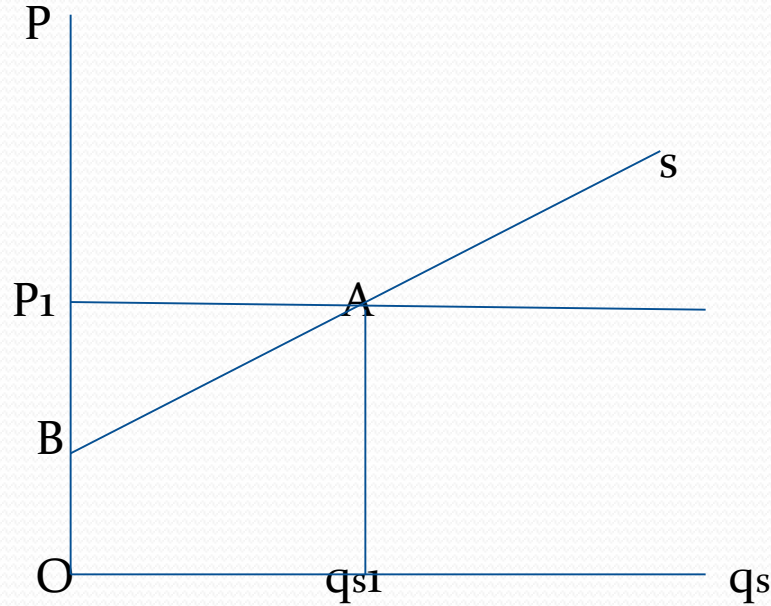


- P_1 (5TL) fiyat düzeyinde tüketici fazlası TP_1A alanıdır
- Fiyat P_2 (3TL)'ye düştüğünde tüketici fazlası TP_2D alanına çıkmaktadır. Fiyatın düşmesinden dolayı artan tüketici fazlasının;
 - (a) dikdörtgen alanını içeren kısmı sadece fiyat düşüşü ile ilişkilidir
 - (b) üçgen alanı ise fiyatı P_2 (3TL)'ye düşen X malından 3 birim daha fazla talep edilmesi ile ilişkilidir (Talep miktarı 7 birimden 10 birime çıkmıştır).

ÜRETİCİ FAZLASI

- «Bir üreticinin belirli miktarda X malının satışından elde ettiği para miktarı ile aynı miktarda X malını üretmek için elde etmeye razı olacağı para miktarı arasındaki farka üretici fazlası/artığı/rantı denir».
- Diğer bir anlatımla bir üreticinin belirli miktarda X malının firmaya sağladığı hasılat ile yüklediği maliyet arasındaki farka denir.

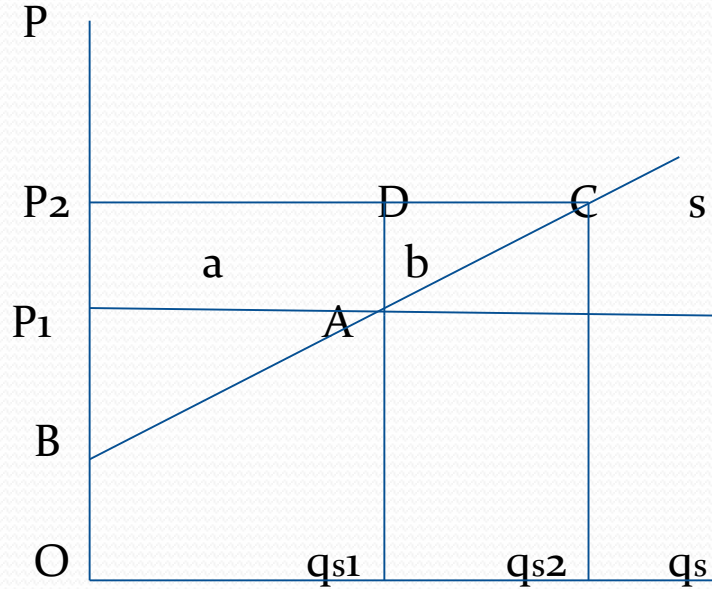
ÜRETİCİ FAZLASI



X malının fiyatı P_1 iken q_{s1} miktarda X malı üreten bir üretici için;

- $P_1Aq_{s1}O$ alanı üreticinin elde ettiği para miktarını,
- $BOq_{s1}A$ alanı üretimin firmaya yüklediği maliyeti,
- P_1AB alanı ise üretici fazlası alanını göstermektedir.

ÜRETİCİ FAZLASININ DEĞİŞMESİ



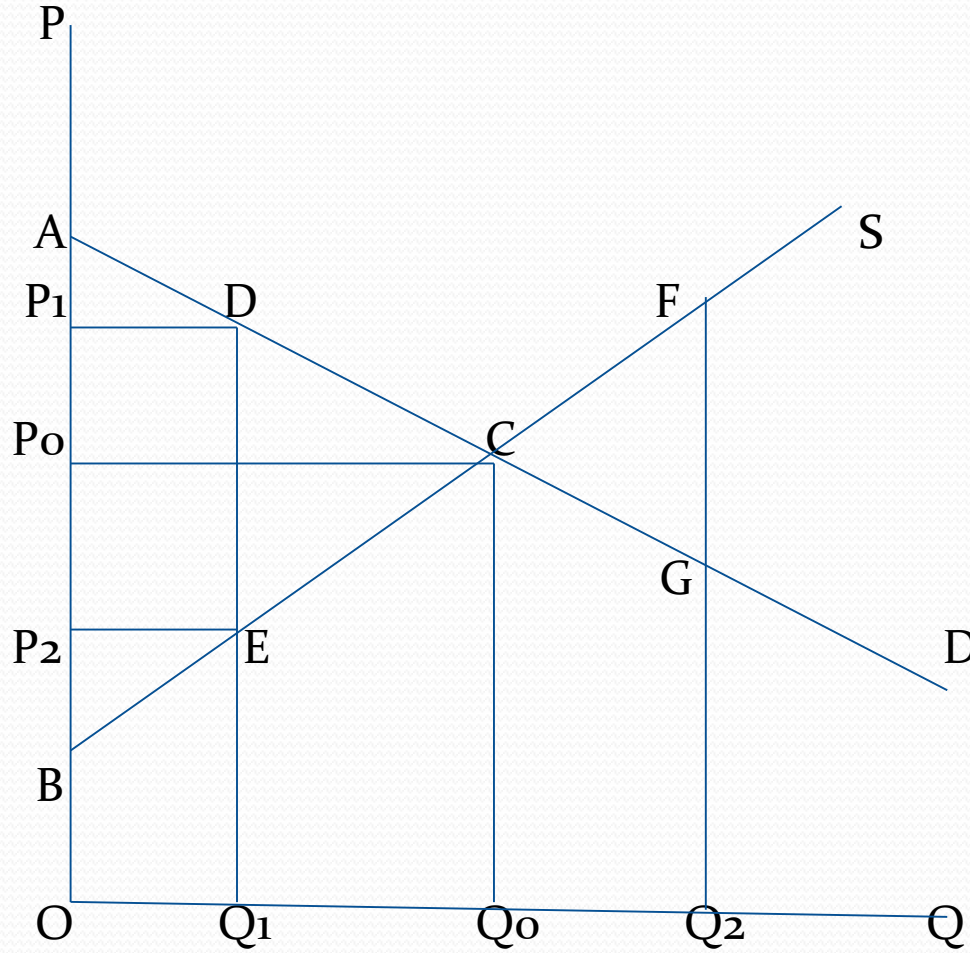
X malının fiyatı **P₂'ye çıktığında** X malı üreten bir üretici için;

- P₂Cq_sSO alanı üreticinin elde ettiği para miktarını,
- BOq_{s2}C alanı üretimin firmaya yüklediği maliyeti,
- P₂BC alanı ise üretici fazlası alanını göstermektedir.
 - (a) dikdörtgen alanı fiyat artışı nedeniyle elde edilen ilave üretici fazlasını
 - (b) üçgen alanı ise fiyat artışı nedeniyle q_{s1}'den q_{s2}'ye artırılan üretim miktarı sonucu elde edilen ilave üretici fazlasını göstermektedir.

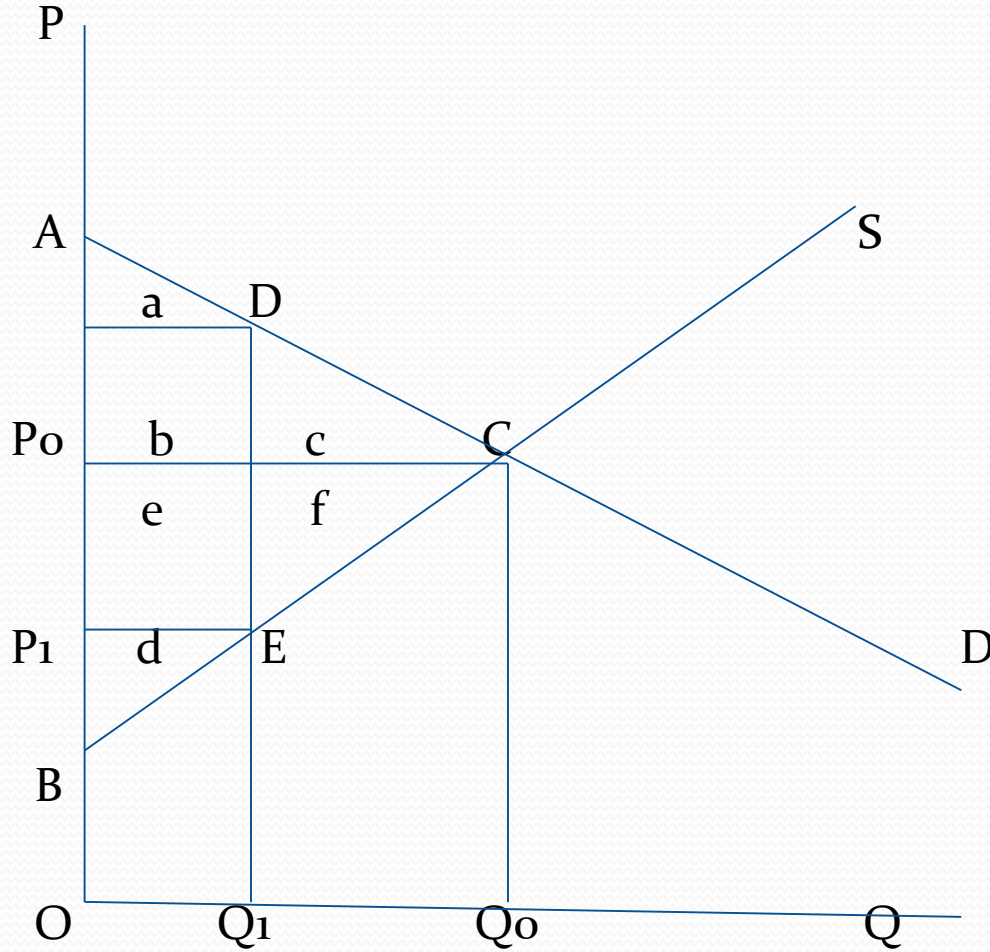
TOPLAM FAZLA

- Toplam fazla= Tüketici fazlası + Üretici fazlası

TAM REKABETTE ETKİNLİK



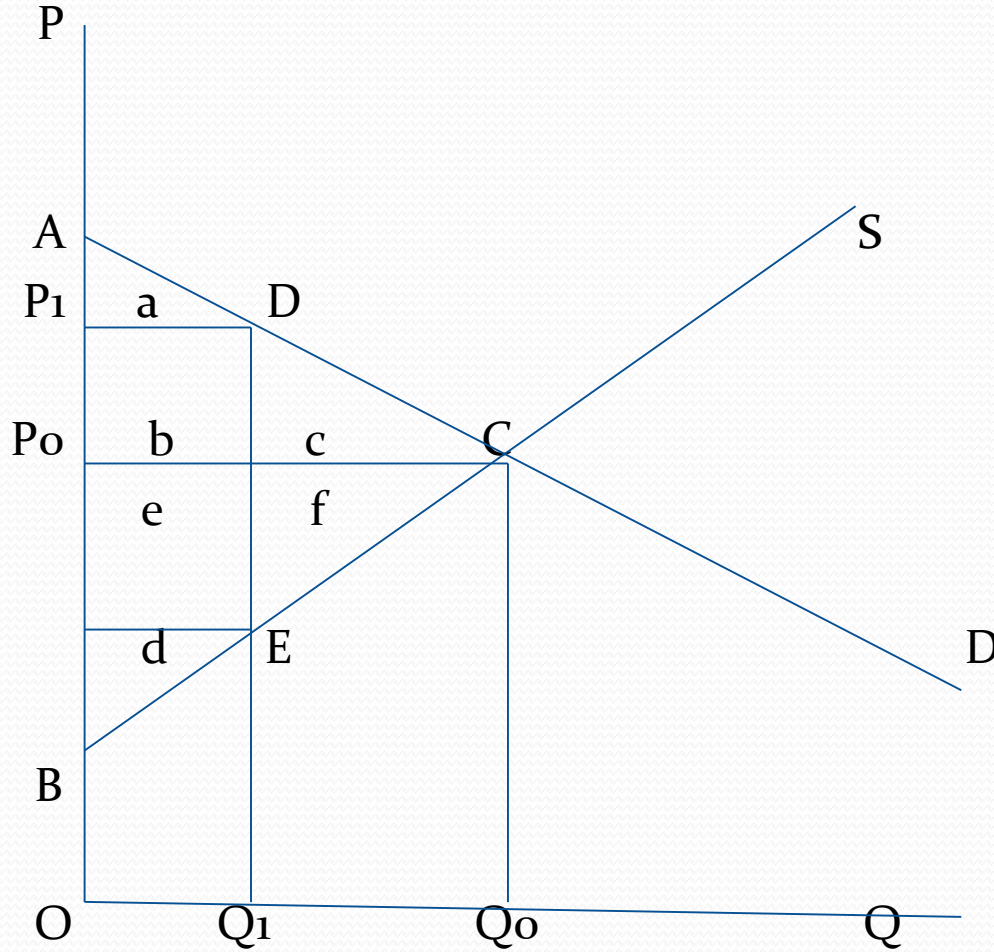
HÜKÜMET MÜDAHALELERİ VE ETKİNLİK: TAVAN FİYAT VE ETKİNLİK



TAVAN FİYAT VE ETKİNLİK

- P_0 fiyat düzeyinde;
 - tüketici fazlası AP_0C üçgen alanı, $(a+b+c)$ alanı,
 - üretici fazlası BP_0C üçgen alanı, $(d+e+f)$ alanı
- P_1 fiyat düzeyinde;
 - tüketici fazlası $(a+b+e)$ alanı;
 - üretici fazlası (d) alanı
- $(c+f)$ dara kaybı.

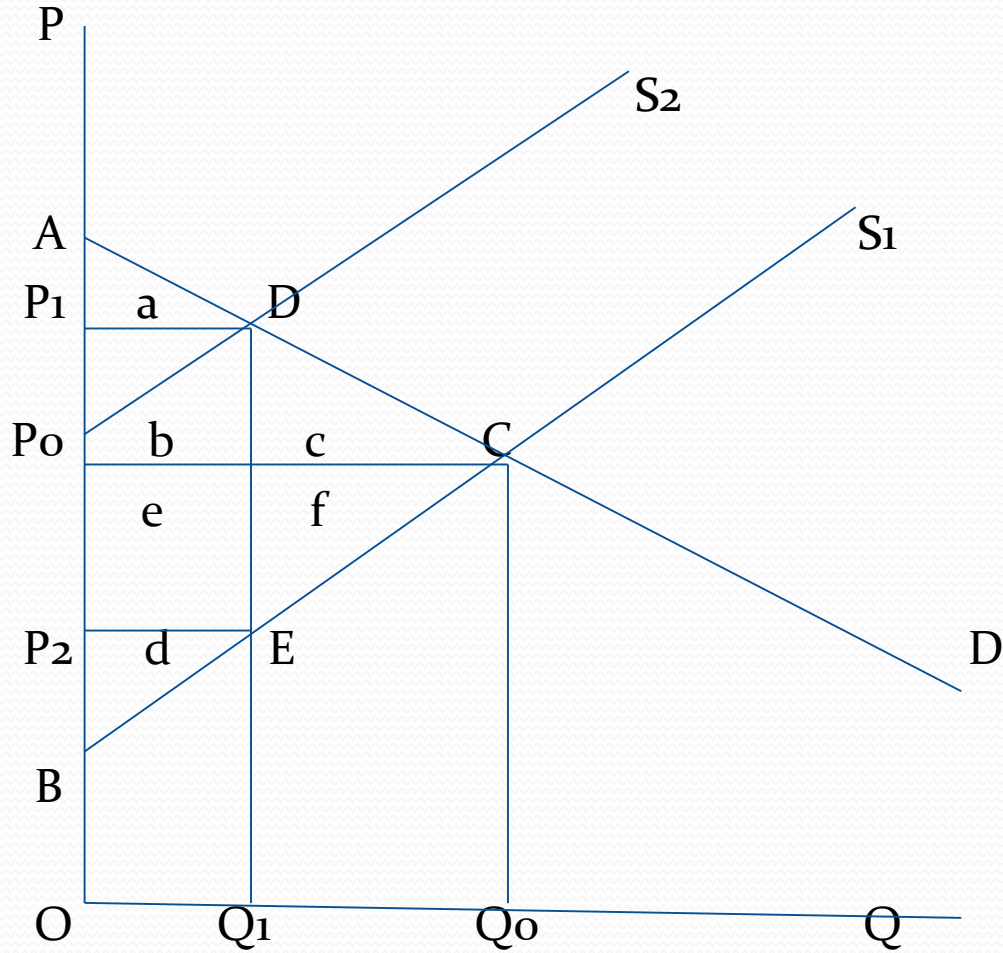
HÜKÜMET MÜDAHALELERİ VE ETKİNLİK: TABAN FİYAT VE ETKİNLİK



TABAN FİYAT VE ETKİNLİK

- P_0 fiyat düzeyinde;
 - tüketici fazlası AP_0C üçgen alanı, $(a+b+c)$ alanı,
 - üretici fazlası BP_0C üçgen alanı, $(d+e+f)$ alanı
- P_1 fiyat düzeyinde;
 - tüketici fazlası (a) alanı;
 - üretici fazlası $(b+e+d)$ alanı
- $(c+f)$ dara kaybı.

VERGİLENDİRME VE ETKİNLİK



VERGİLENDİRME VE ETKİNLİK

- Hükümet X malına DE kadar vergi koyduğu zaman;
 - Tüketici artık malı P_1 fiyatından alacağı için tüketici fazlası $(a+b+c)$ alanından (a) alanına iner.
 - Üretici ise P_2 fiyatına düşen maldan $(d+e+f)$ alanı kadar değil sadece (d) alanı kadar üretici fazlası elde eder.
 - Hükümetin vergi geliri $(b+e)$ alanı kadardır.
 - Dara kaybı ise $(c+f)$ alanı kadardır.

Kaynaklar

- Erdal Ünsal (2010), İktisada Giriş, İmaj Yayınevi, Ankara.
- Nazım Kadri Ekinci (2010), Modern Mikro İktisat, Efil Yayınevi, Ankara.
- A. Koutsoyiannis (1997), Modern Mikro İktisat, Çev:Muzaffer Sarımeşeli, Gazi Kitabevi, Ankara.

