

SKY 103 İKTİSAT I
TÜKETİCİ DENGESİ VE
TALEP:
KARDİNAL YAKLAŞIM

Doç.Dr.Gülbiye Y. YAŞAR

TOPLAM FAYDA ve MARJİNAL FAYDA

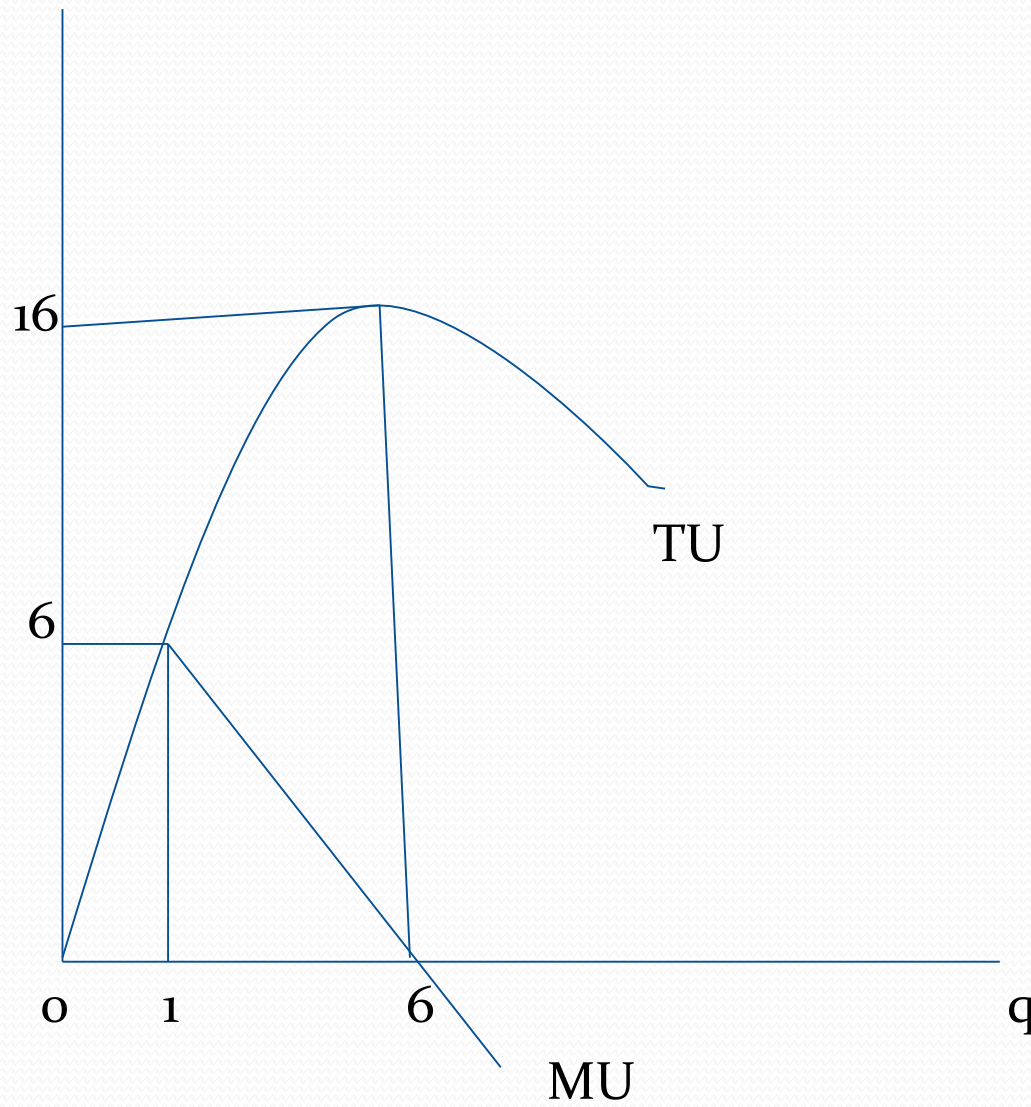
- Kişinin belirli bir dönemde tükettiği bir malın tüm birimlerinden elde ettiği faydaya **toplam fayda (TU)** adı verilir.
- Kişinin belirli bir dönemde tükettiği bir malın ilave her biriminden elde ettiği faydaya **marjinal fayda (MU)** adı verilir.
- Kişinin belirli bir dönemde tükettiği mal miktarı arttıkça her ilave birim maldan elde ettiği fayda azalır (Tablo 1). Buna **azalan marjinal fayda ilkesi** denir.
- Kişinin tükettiği ilave birim maldan elde ettiği faydanın sıfıra eşit olduğu tüketim noktası **doyum noktası** olarak adlandırılır.

Tablo 1: Toplam Fayda ve Marjinal Fayda

Günlük Hamburger Miktarı	Toplam Fayda	Marjinal Fayda
0	0	-
1	6	6
2	10	4
3	13	3
4	15	2
5	16	1
6	16	0
7	14	-2

Toplam fayda, marjinal fayda, azalan marjinal fayda

TU, MU



TÜKETİCİ DENGESİ: EŞMARJİNAL İLKESİ

- Tüketici sahip olduğu gelir ile satın alabileceği mal sepetlerinden, kendisine en yüksek faydayı sağlayan mal sepetini alır.
- Tüketicinin gelirinin tümünü harcayarak satın alabileceği en iyi sepeti aldığı, dolayısıyla faydasını maksimize ettiği duruma **tüketici dengesi** denir.
- Tüketici dengesi analizinin amacı, tüketicinin nasıl davrandığında faydasını maksimize ettiğini açıklamaktır.

TÜKETİCİ DENGESİ: EŞMARJİNAL İLKESİ

- Öncelikle tüketicinin parasal gelirinin ve malların fiyatlarının sabit olduğu varsayılır.
- Kardinal yaklaşımda ayrıca tüketici tercihlerinin azalan marjinal fayda ilkesine tabi olduğu da varsayılır.
- Kardinal fayda teorisinde tüketici dengesini tanımlayan iki koşul:
 - Gelirin tümünün harcanması
 - Her mal için harcanan son liralardan tüketiciye sağladığı marjinal faydaların eşit olması

Bu iki koşulun birlikte olmasına **eşmarjinal** ilkesi de denir.

Tablo 2: Tüketici Dengesi ($P_x=2TL$, $P_y=1TL$, $m=9TL$)

Miktar	MU_x	MU_x/P_x	MU_y	MU_y/P_y
1	16	8	11	11
2	14	<u>7</u>	10	10
3	12	6	9	9
4	10	5	8	8
5	8	4	7	<u>7</u>
6	6	3	6	<u>6</u>
7	4	2	5	5
8	2	1	4	4

Tablo 2'ye yer alan tüketici;

Gelirinin tümünü harcadığında ($m=9TL$) elde edeceği maksimum fayda düzeyini yansıtan bileşim;

- 2 birim X ve 5 birim Y malından oluşan mal sepetidir ($16 + 14 + 11 + 10 + 9 + 8 + 7 = 75$).
- Bu bileşimde son birim faydalar da (2.birim X ve 5.birim Y'nin faydası) birbirine eşittir (7)

DEĞER PARADOKSU

- Kullanım değeri
- Değişim değeri
- Kullanım değeri (toplam faydası) yüksek olan bir malın (su gibi) değişim değerinin çok az olması, kullanım değeri çok düşük olan bir malın (elmas gibi) ise değişim değerinin çok yüksek olmasına **değer paradoksu** denir.

Kaynaklar

- Erdal Ünsal (2010), İktisada Giriş, İmaj Yayınevi, Ankara.
- Nazım Kadri Ekinci (2010), Modern Mikro İktisat, Efil Yayınevi, Ankara.
- A. Koutsoyiannis (1997), Modern Mikro İktisat, Çev:Muzaffer Sarımeşeli, Gazi Kitabevi, Ankara.

