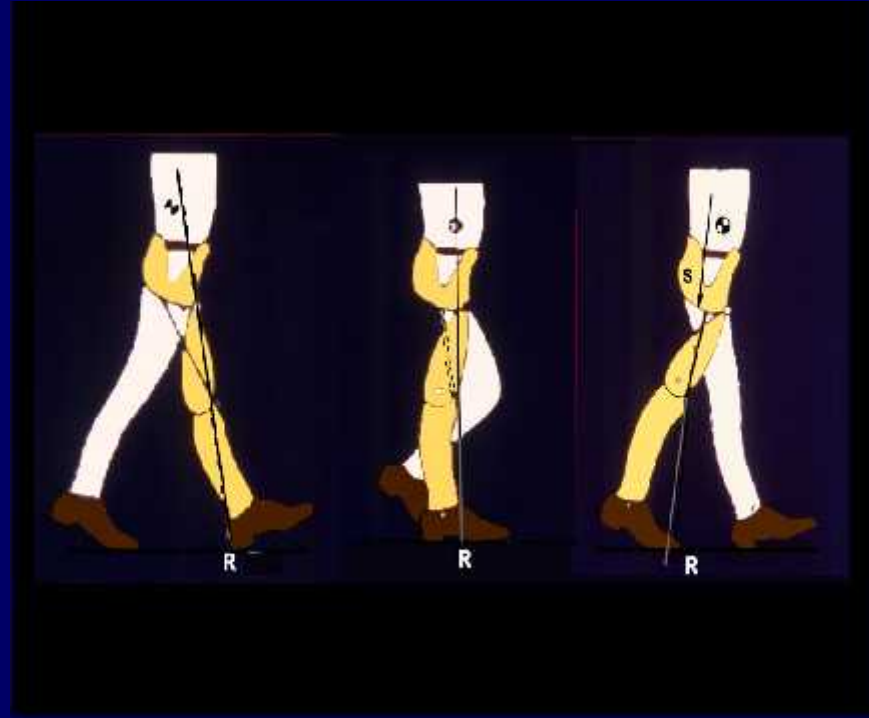
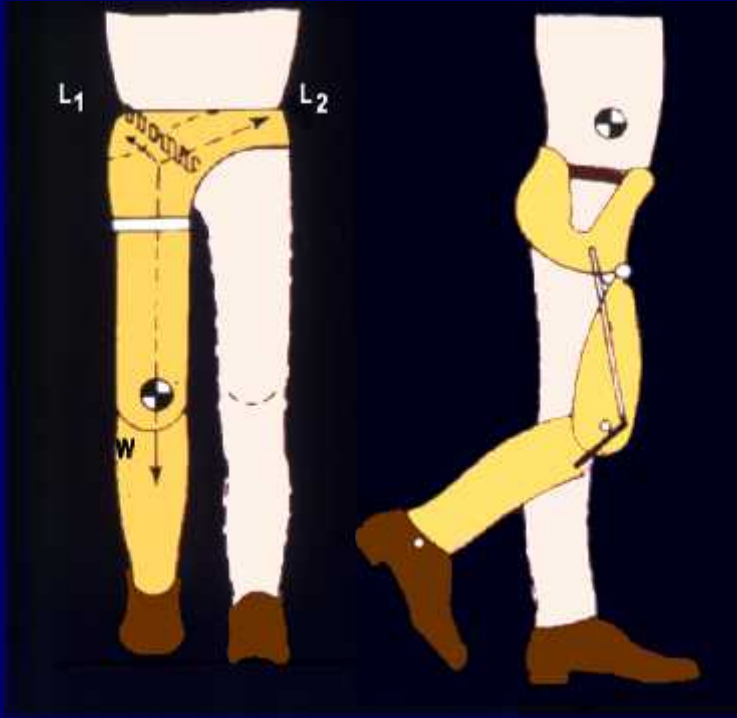


Kalça dezartikülasyonu protezleri ile yürüyü bozuklukları ve çözümleri

12.hafta

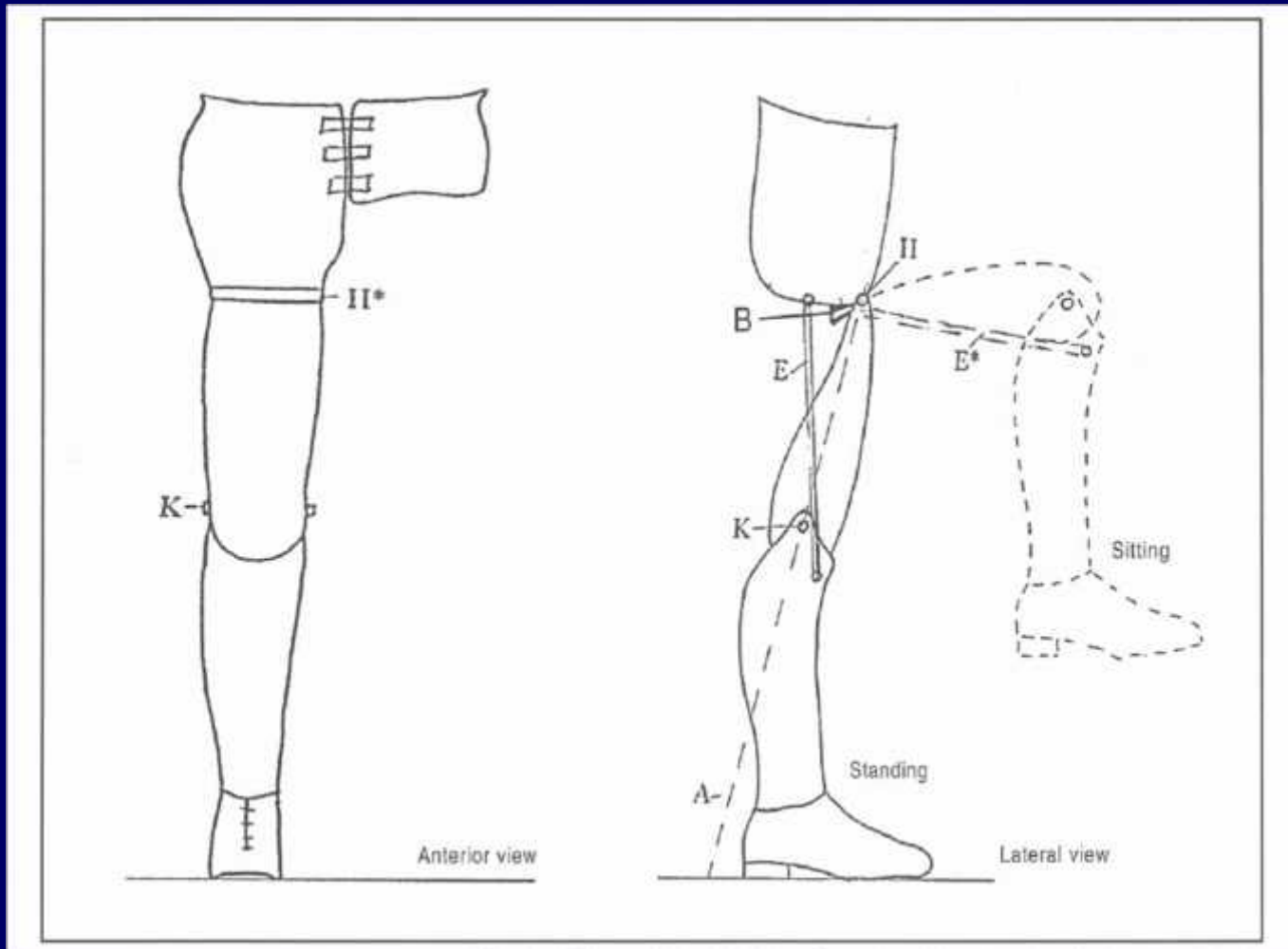


Prof.Dr. Serap Alsancak
Ankara Üniversitesi

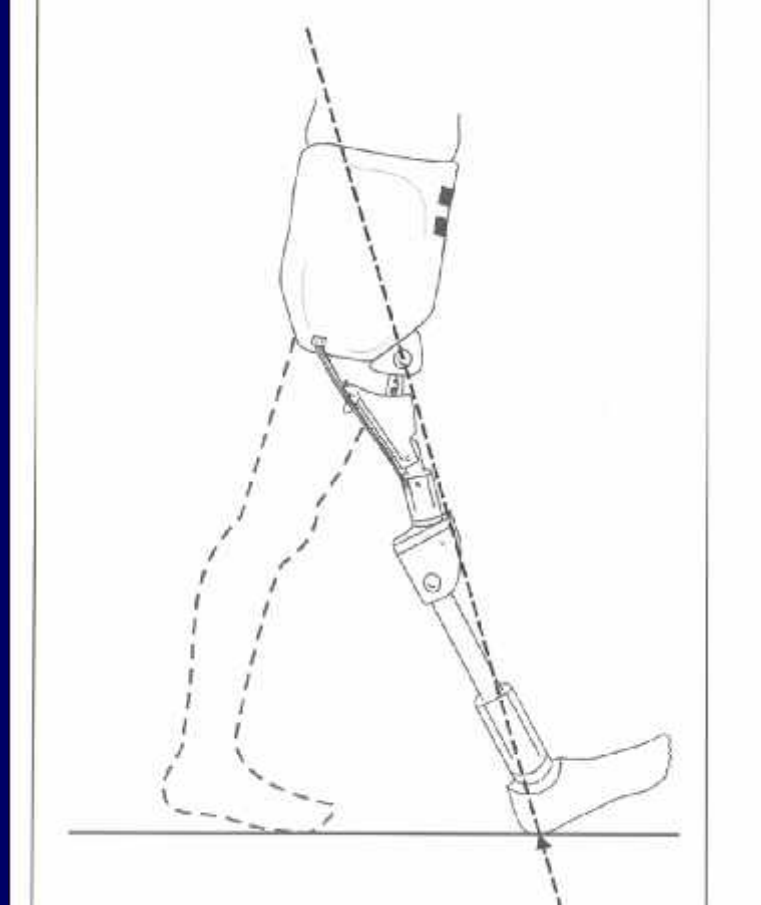


Kalça dezartikülasyonu protezi ile yürüyü ü anlamak için Canadian tip kalça dezartikülasyonu protezinin yürü sırasında yer reaksiyon kuvveti ile ili kisini bilmek ve anlamak gerekir.

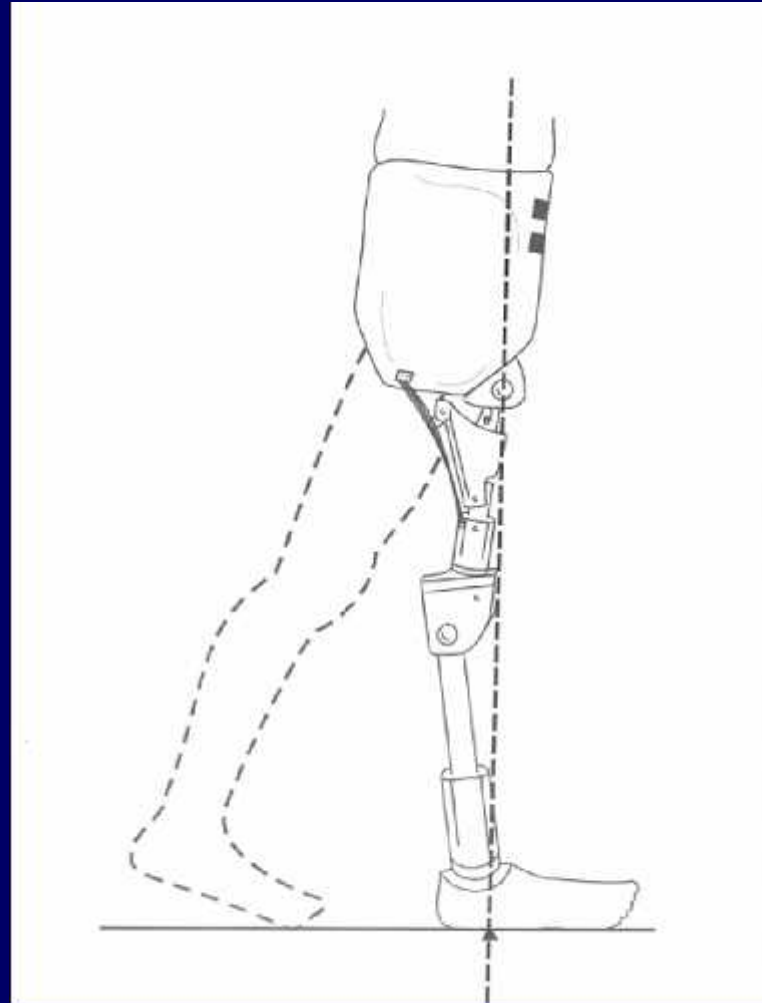
Canadian tip kalça dezartikülasyonu protezinin i leyi i



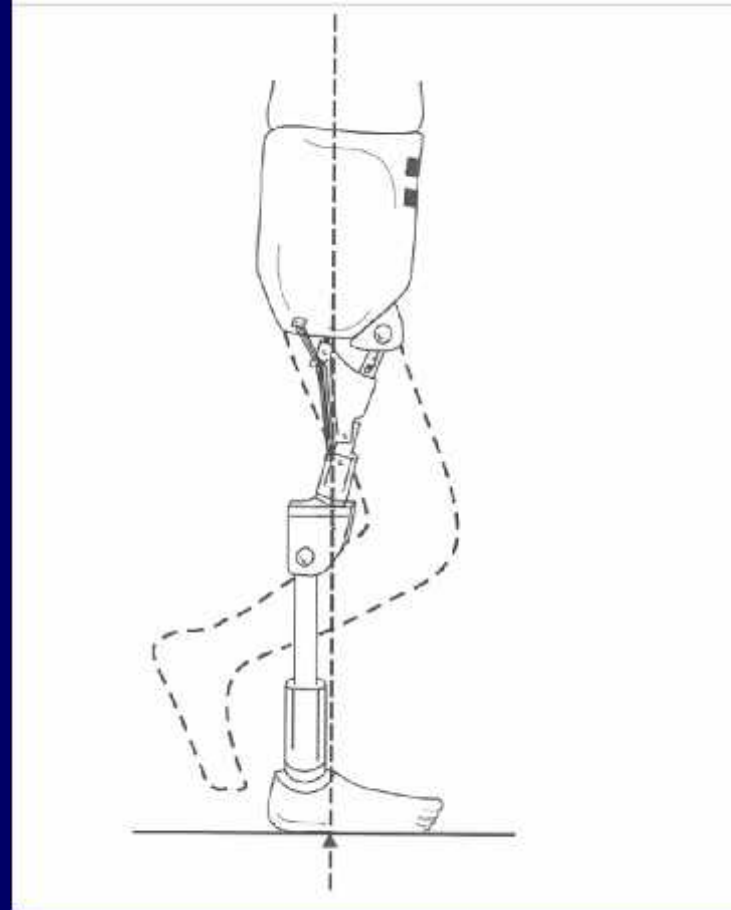
Canadian tip kalça dezartikülasyonu protezinin yürüyüşün HS fazındaki işlevi



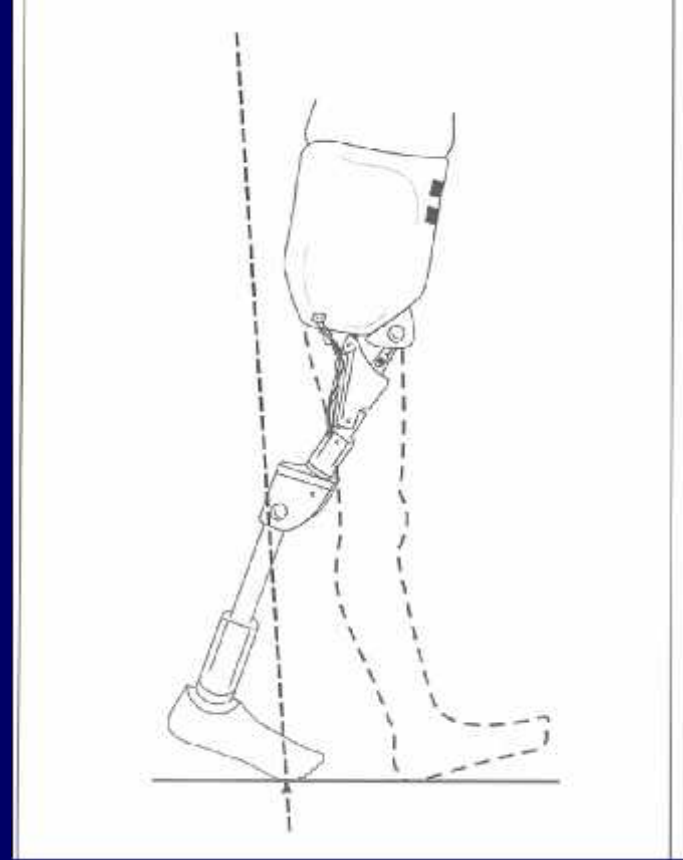
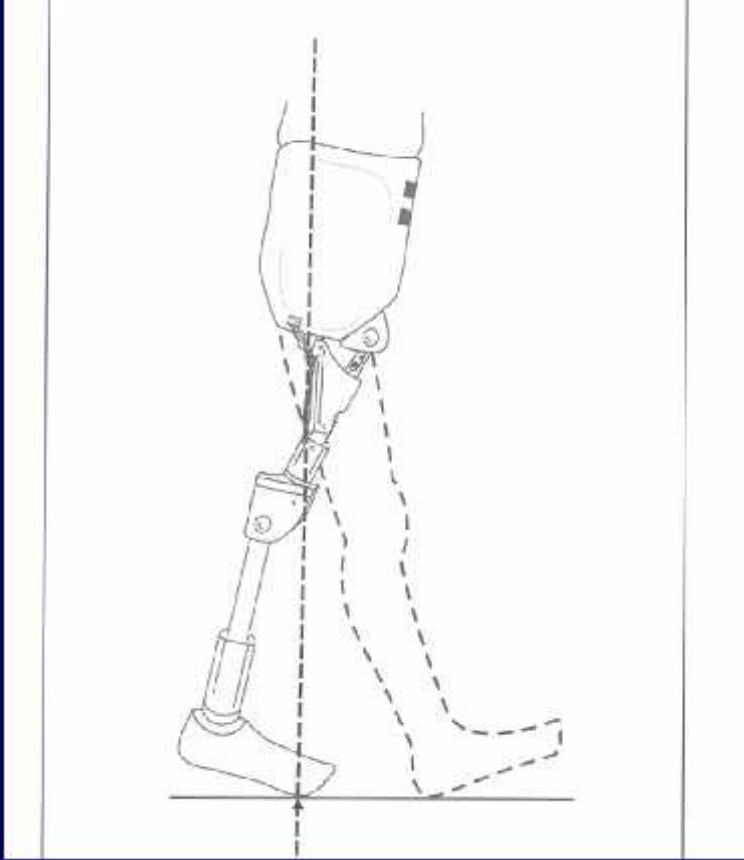
Canadian tip kalça dezartikülasyonu protezinin yürüyüşün FF fazındaki i leyisi



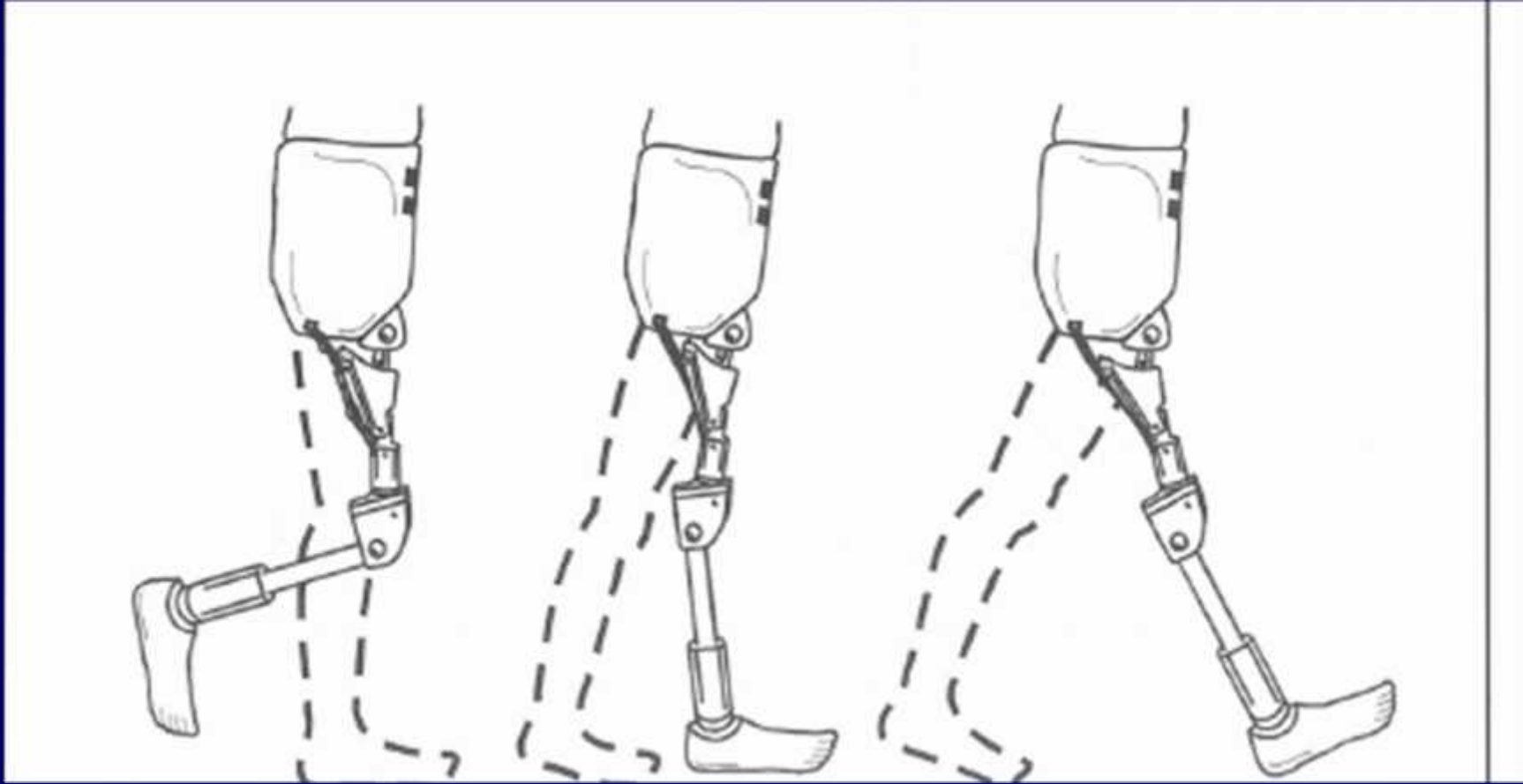
Canadian tip kalça dezartikülasyonu protezinin yürüyüşün MS fazındaki i leyisi



Canadian tip kalça dezartikülasyonu protezinin yürüyü ün HO-TO fazındaki i leyisi



Canadian tip kalça dezartikülasyonu protezinin yürüyüşün Swing fazındaki işlevi





Günümüzde geliştirilen kalça dezartikülasyonu protezleri işleyiş prensibinde Canadian tip kalça dezartikülasyonu protezi esas alınmıştır. Geliştirilen eklemler, soket üzerindeki yerleşim hataları yürüyüş bozukluklarına TT ve TF protezlerde olduğu gibi sebep olur. **Kalça dezartikülasyonunda en sık görülen yürüyüş bozuklukları gövde lateral fleksiyonu ve vaulting yürüyüşüdür.**