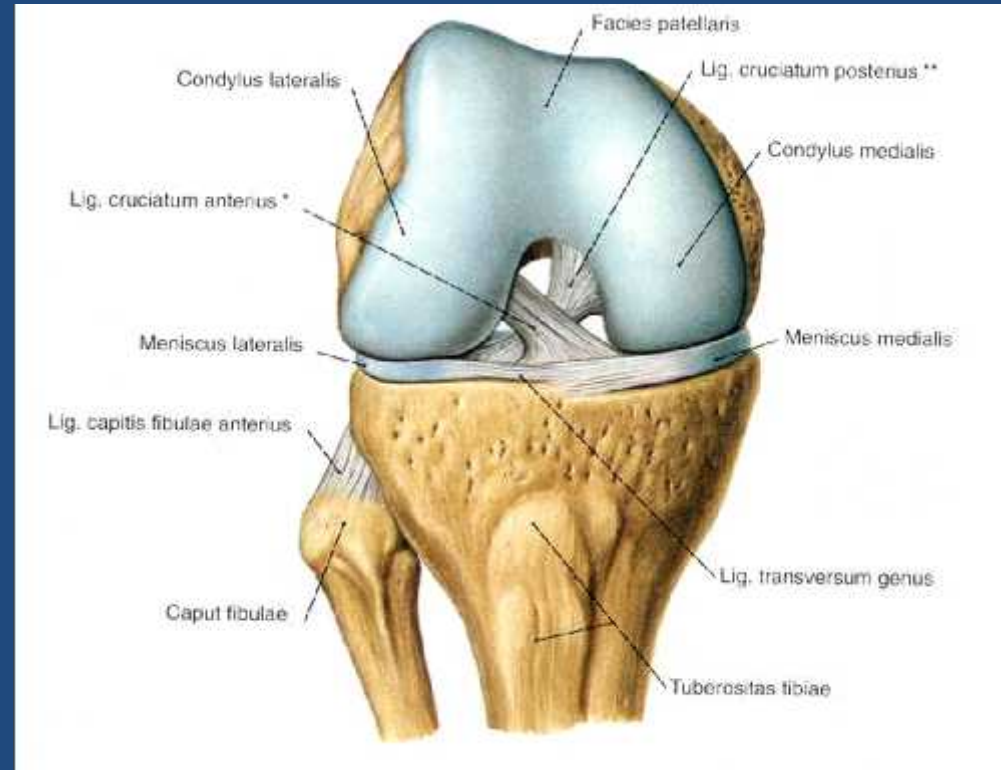


(Alt Ekstremitte Ortezleri) LLO: Lower Limb
Orthoses
Dizin Anatomik ve Mekanik Eklem Özellikleri
7.hft

Serap Alsancak

Diz eklemi

- Bikondiler tipte (polisentrik) sinovial eklem
- Vücutun en büyük ve en komplike eklemi
- Kapsülü gevşek-zayıf



Diz eklemi (art. genu)

- **Ligamentleri ve görevleri**

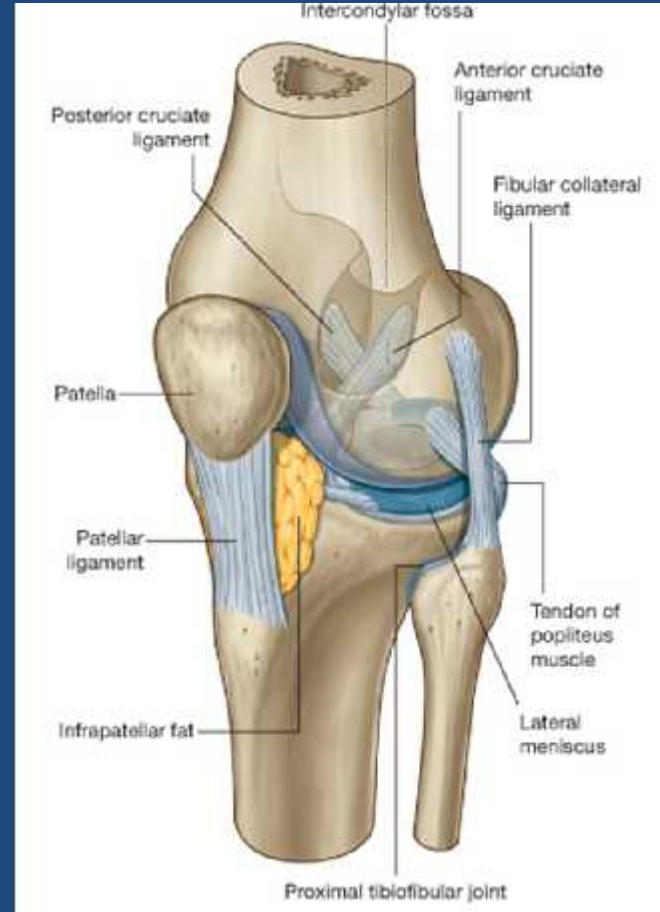
- MCL

- LCL

- ACL

- Popliteal lig.ler

- PCL

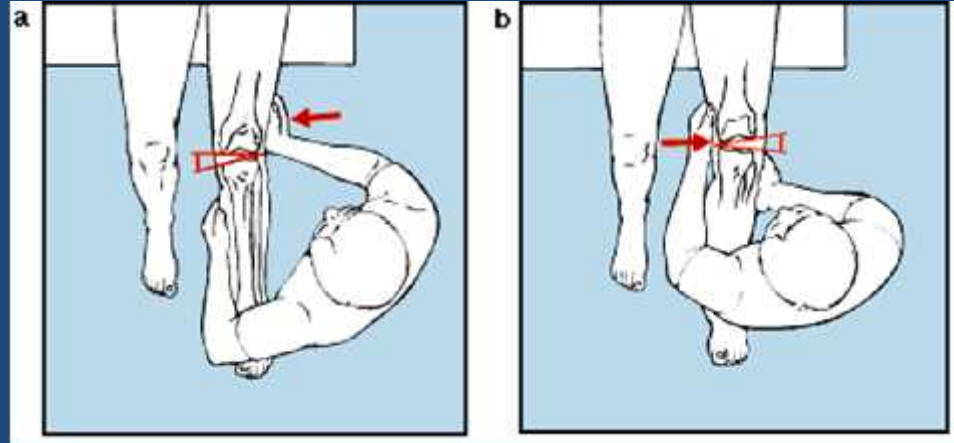


Fonksiyonu: Ekstansiyon-fleksiyon ve rotasyon

Ligament testleri

Valgus and Varus Stres Testi

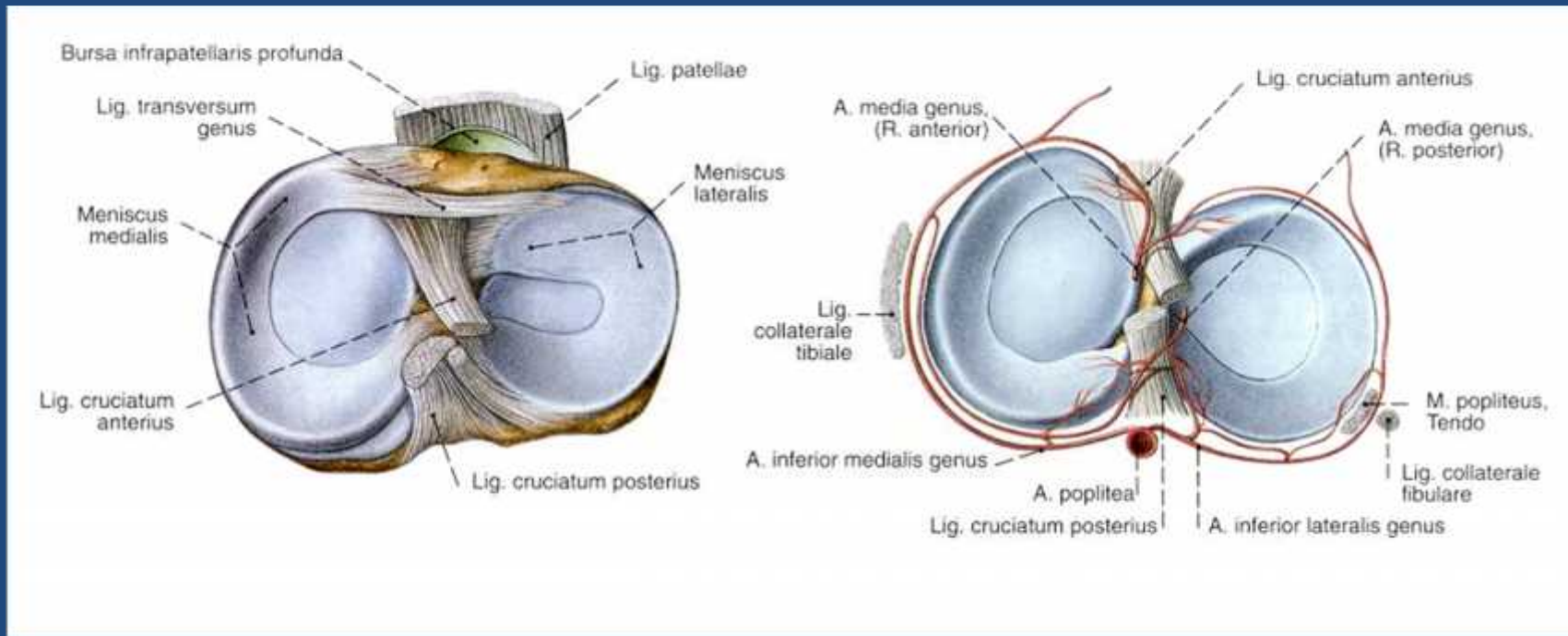
Lateral collateral lig.
Medial collateral lig.
Anterior cruciate lig.
Posterior cruciate lig.



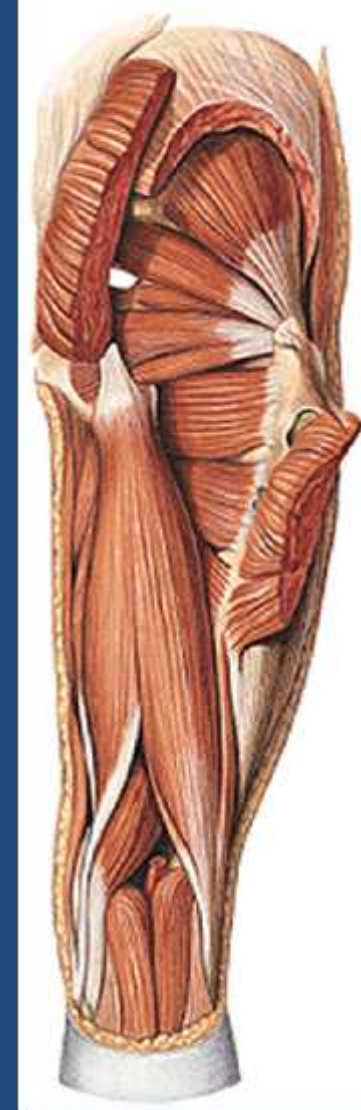
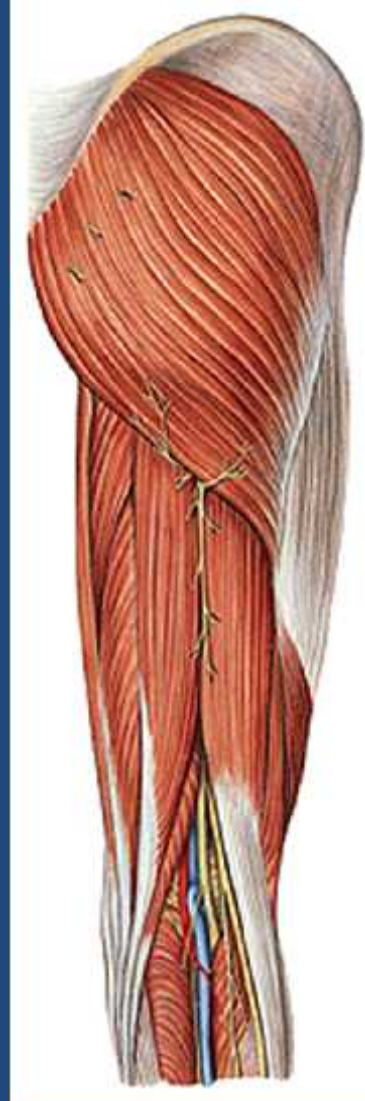
Anterior ve posterior Çekmece Testi

Menisküsler ve görevleri

- Medial Menisküs
- Lateral Menisküs



Quadriceps, Hastring kaslarının diz fonksiyonlarına etkisi



Diz ortezeri

- ML Stabilite gerektiren MCL/LCL lezyonlarında
Bükülebilen, Polisentrik, tek eksenli diz eklemlili KOs



Diz ortezi

- AP Stabilite gerektiren ACL/PCL lezyonlarında KOs
ACL Orthosis
Adj ROM KO



Diz ortezi

- Immobilizasyon amaçlı cast breyz
- Açı ayarlı diz ortezi (KO)

