

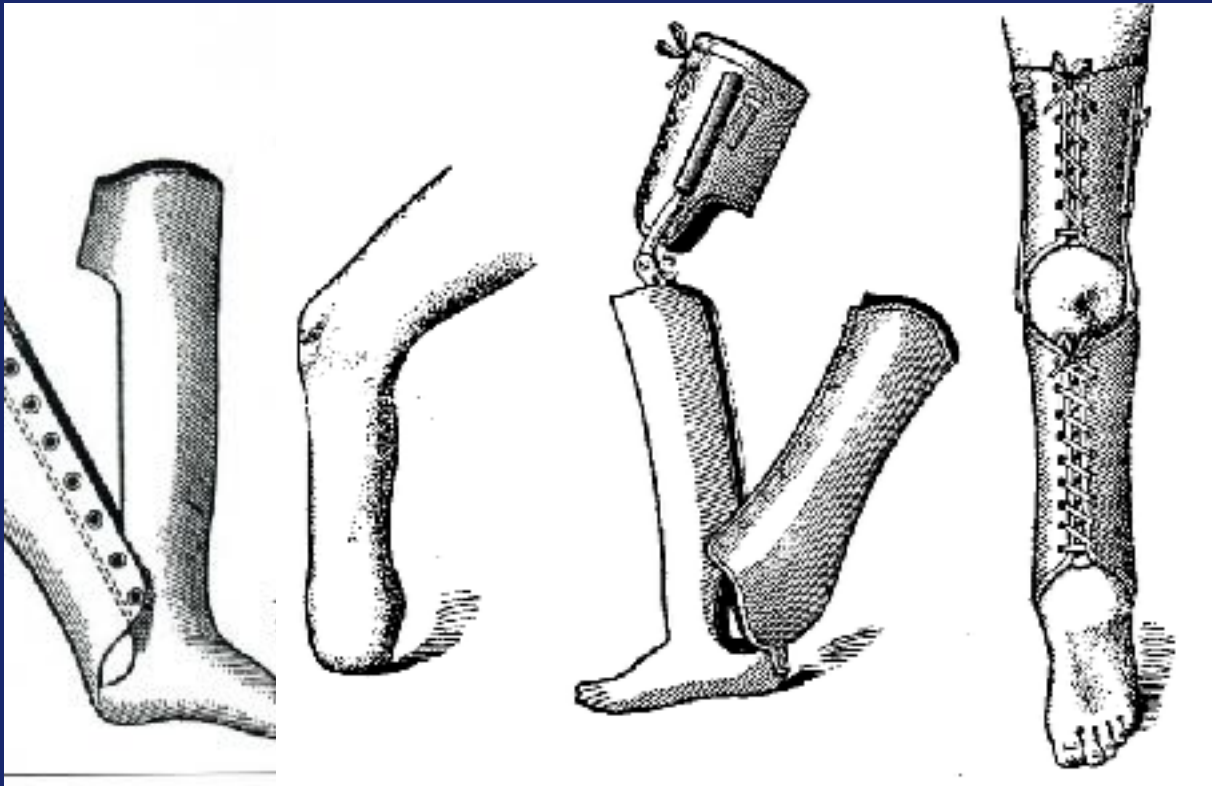
Syme amputasyonları ve protezleri

4.hafta

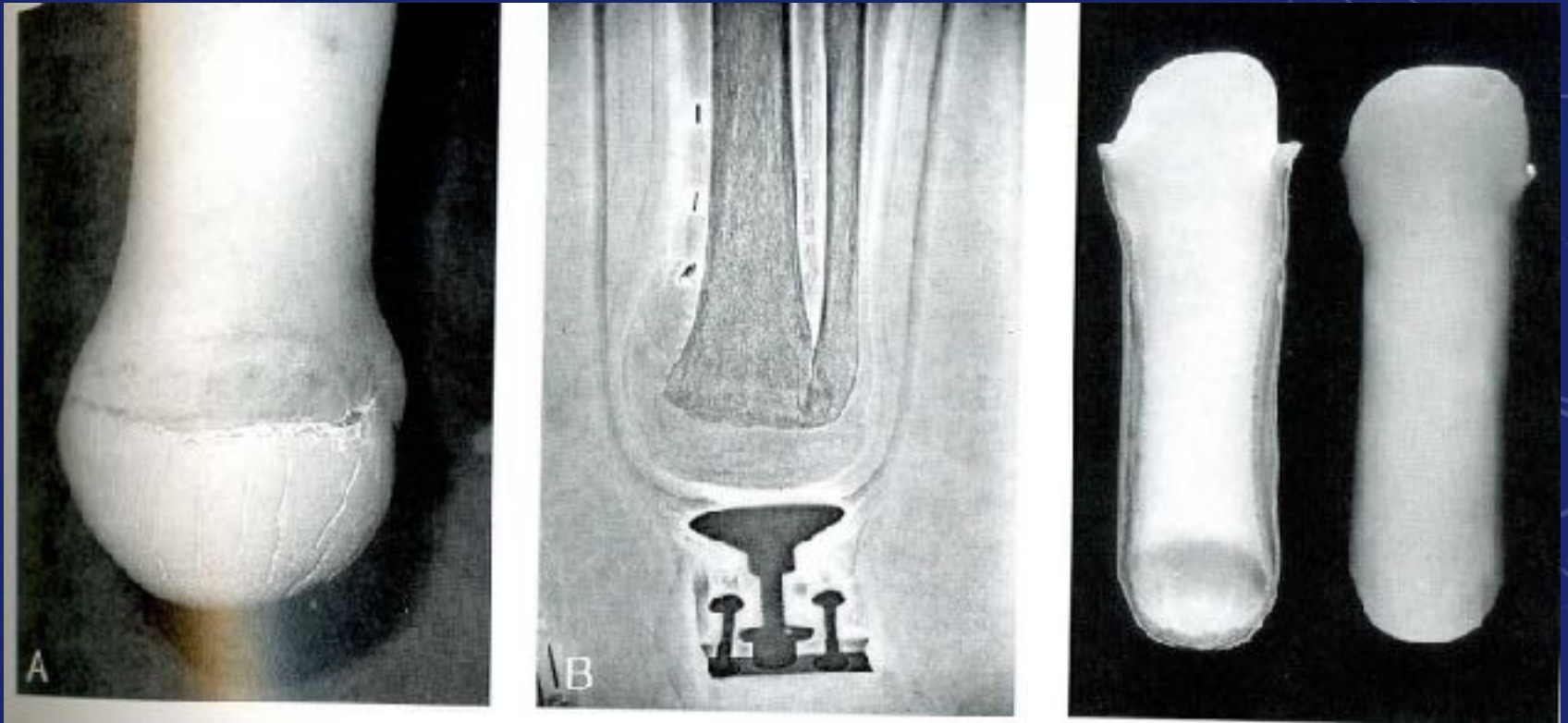


Prof.Dr. Serap Alsancak
Ankara Üniversitesi

Syme protezlerinde deri protez uygulamaları



Syme Amputasyonu ve Protezleri

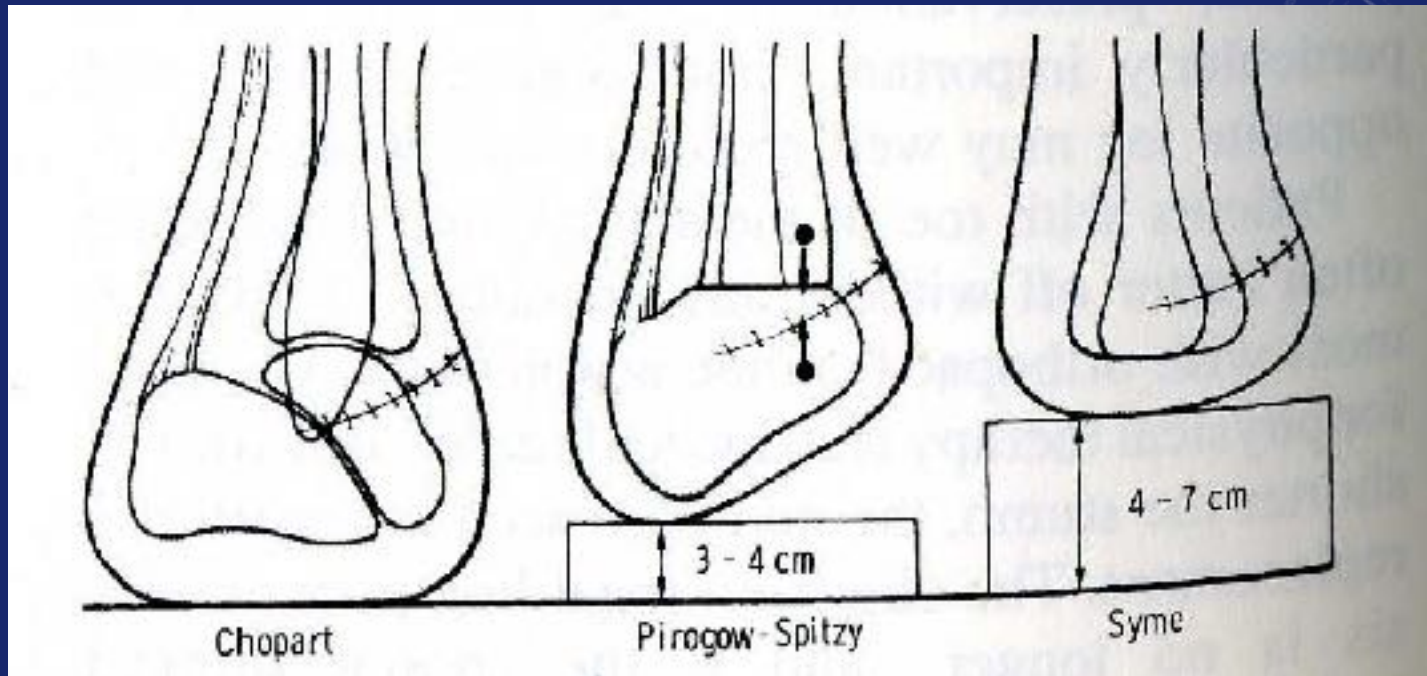


John H Bowker, John W Michael (Eds) Atlas of Lower Limb Prosthetics, Mosby Co

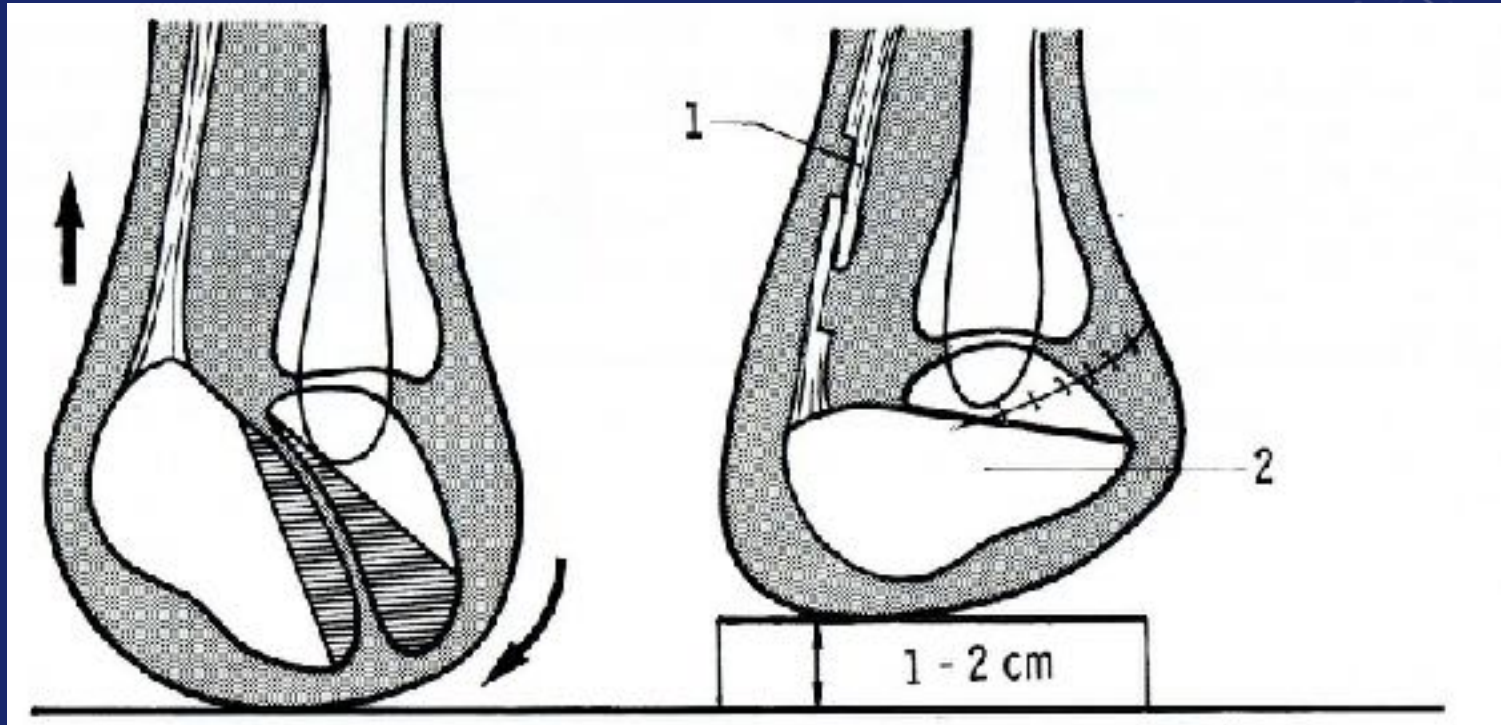
Syme amputasyonları ve protezleri



Syme amputasyonlarının kalkaneus amputasyonlarından farkı



Kalkaneus ve talus osteotomileri ve ašil uzatma ameliyatları ile 1-2 cm yer kazanımı ile birlikte vertikal talus gelişimini önler. Bu prostetik açıdan avantaj oluşturur.



Syme Amputasyonu Her Zaman Diz Altı Amputasyona Tercih Edilmeli mi? Neden?

Avantajları

- Tam vücut ağırlığını güdük ucunda taşıtabilme
- Doğal yürüyüş paterni
- Kısa mesafe protezsiz yürüyebilme
- Çocuklarda büyüme potansiyelinde minimum rahatsızlık
- Erken protez uygulanabilme

Dezavantajları

- Bulböz distal yapısı nedeni ile kozmetik protez sıkıntılı
- Bazen iyileşme zorluğu
- Ayak seçiminde zorluk veya protez ayarında özen
- Bazı tasarımlarda yapısal bütünlükte zayıflık

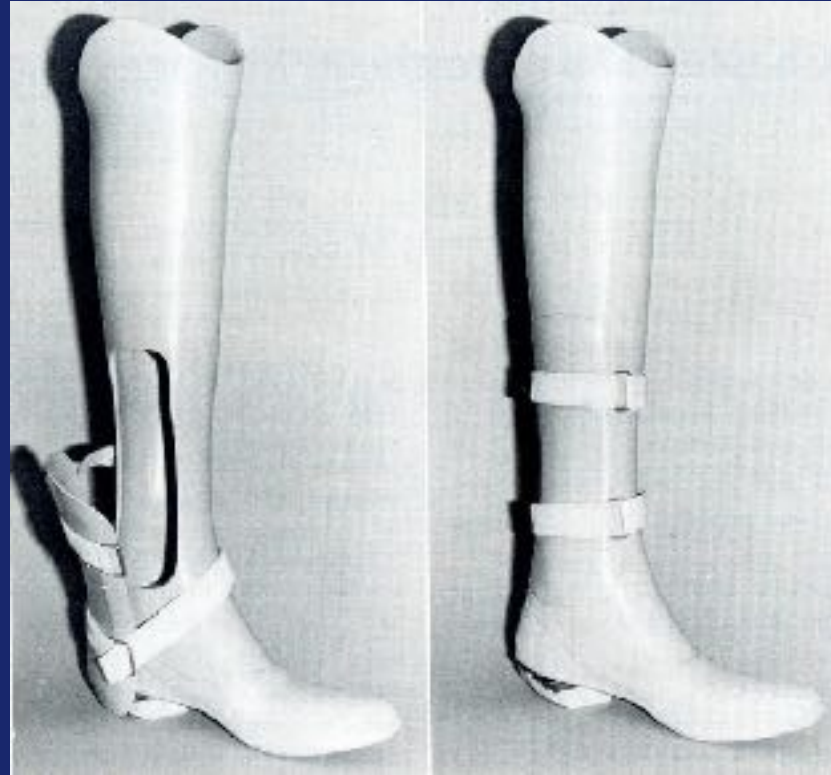
Ne Tip Tasarım Planlanabilir

- Kapaklı/Pencereli Syme protezi
- Çift soketli Syme protezi (poliform astar veya silikon astarlı)
- *Korseli/Deriden yapılan Syme protezi*

Korseli Syme protezi ve Kapaklı Syme protezi

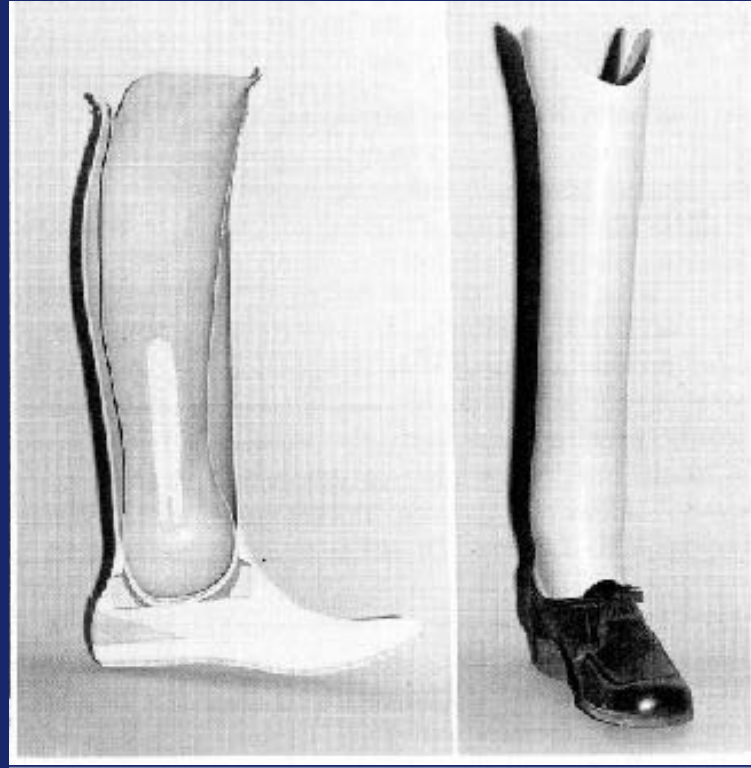


Medial kapaklı Syme protezi



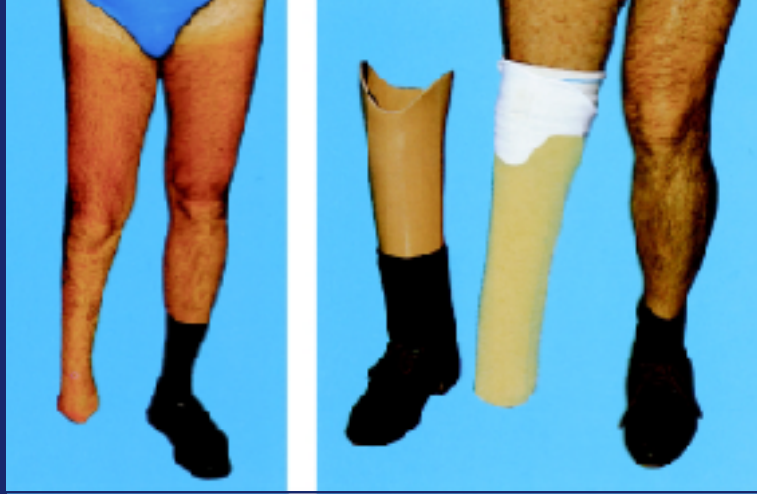
John H Bowker, John W Michael (Eds) Atlas of Lower Limb Prosthetics, Mosby Co

Soft linerli ve Linersiz Syme protezleri



John H Bowker, John W Michael (Eds) Atlas of Lower Limb Prosthetics, Mosby Co

Soft linerli ve linersiz Syme protezleri



Max Nader and Hans Nader (Eds) Lower Limb
Prostheses 3rd revised and enlarged version ISBN 3 -7949-0665-9

Protezin Uygulanmasını Güçleştiren Durumlar

- Zayıf topuk pedi
- Açık yara veya iyi beslenmeyen cerrahi alan
- Mediale kaymış veya anstabil topuk pedi
- Ambulasyonun çok ağırlı olması