

# Pro Anatomi

Alt ekstremitte düzlemleri, ayak kemikleri,  
ligamentleri, kasları ve protez-ortezle  
ilişkilendirilmesi  
1.hft

Serap Alsancak

# Anatomik Pozisyon

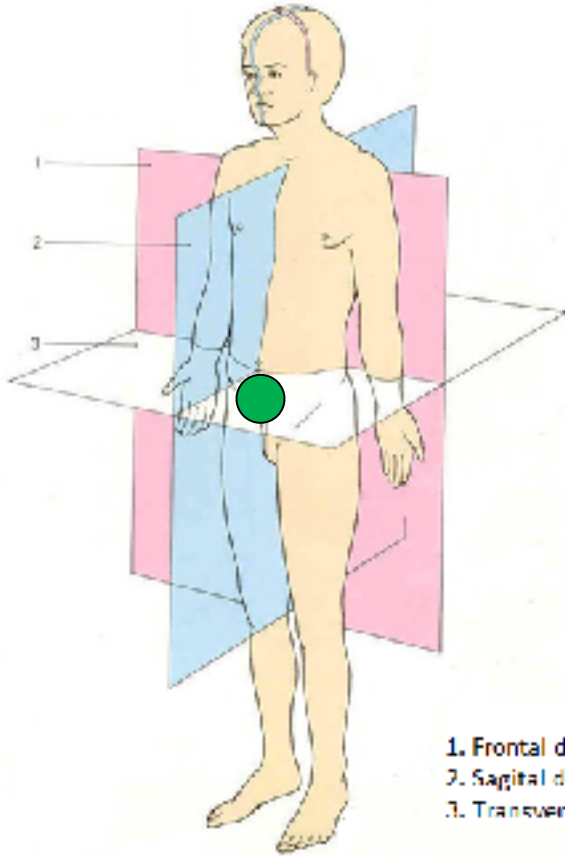


Anterior  
görünüm

**Anatomik Pozisyon** kişinin standart referans duruşudur. Bu standart duruş şu hususları kapsar:

- Ayakta dik duruş
- Yüzün öne dönük olması ve gözlerin karşıya bakması
- Kolların yanlarda sarkık olması
- Avuç içlerinin öne bakması
- Parmakların ve başparmağın ekstansiyonu

# Anatomik Düzlemler (Plana)



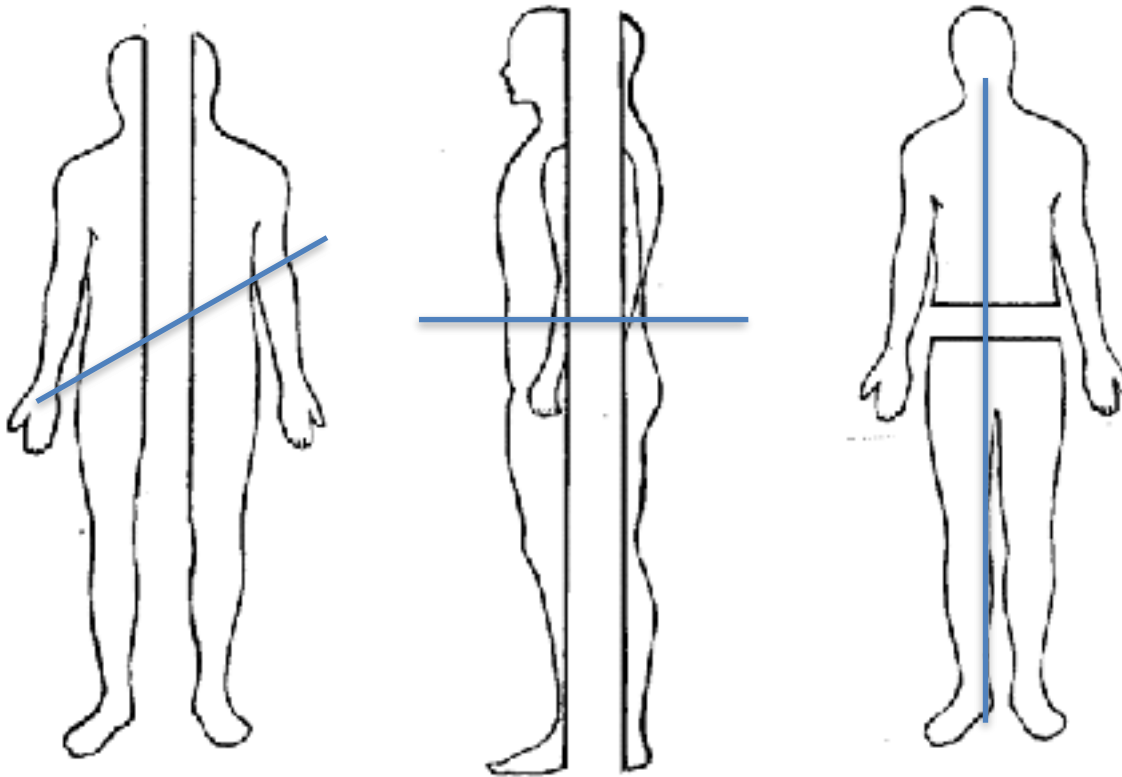
1. Frontal düzlem (koronal)
2. Sagittal düzlem (median)
3. Transverse düzlem (horizontal)

Düzlemler ve Eksenleri-Tartışma

Tüm düzlemler birbirini dik keserler

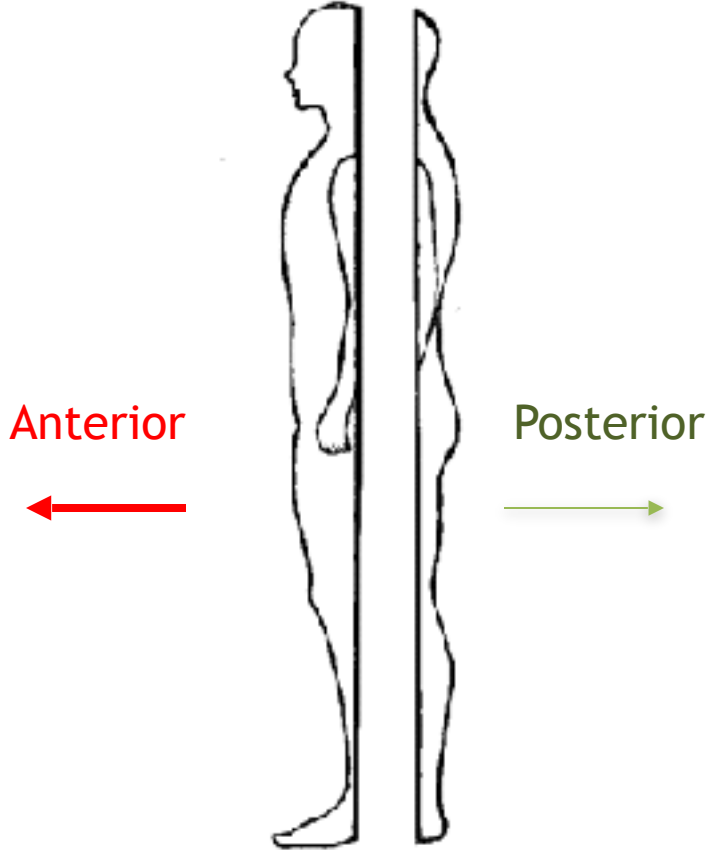
Vücut ağırlık merkezi sakral 2.  
Vertebranın önüne rastlar

# Planum sagittale, frontale/coronale, horizontale/ transversale



Sagital Düzlem-Transvers eksen  
Frontal düzlem-Sagital eksen  
Horizontal düzlem-Vertikal eksen

# Terimler



## Anterior

Sagital düzlemde vücudun önünde kalan bölüm.

Örn. Quadriceps kası sagital düzlemde uyluğun önünde yer alır, dizin ekstansiyonu ve kalçanın fleksiyonunda rol alır.

## Posterior

Sagital düzlemde vücudun arkasında kalan bölüm

Örn. Hamstring kaslarının lokalizasyonu uyluğun posteriorundadır ve dizin fleksiyonu, kalçanın ekstansiyonunda rol alır.

# Terimler

Medial



Lateral

- Distal interphalangeal joint (DIP)
- Proximal interphalangeal joint (PIP)
- Interphalangeal joint (Hallux only) (IP)
- Metatarsophalangeal joint (MTP)
- Tarsometatarsal joint (TM)
- Midtarsal joint (MT)

## Medial

Vücutun orta hattına yakın olan.

Örn. I. Metatarsal kemik ayağın medialinde olan bir kemiktir.

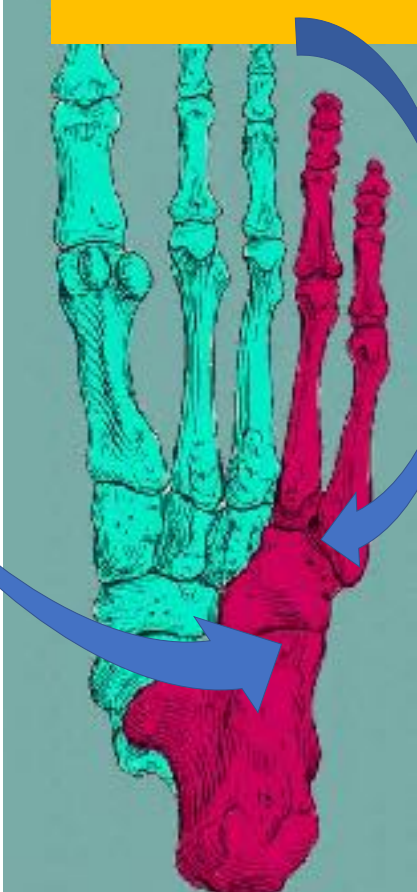
## Lateral

Vücutun orta hattından uzak olan.

Örn. V. Metatarsal kemik ayağın lateralinde olan bir kemiktir.

Midtarsal eklem: Calcaneo-cuboid eklem and Talo-navicular eklem: Chopart

Tarsometatarsal eklem: Lisfrank eklemi



**Medial longitudinal arkı oluşturan kemikler**

Calcaneus

Talus

Cuneiforme mediale /laterale /  
intermedium

Metatarsal kemiklerden ilk üçü

**Lateral longitudinal arkı oluşturan kemikler**

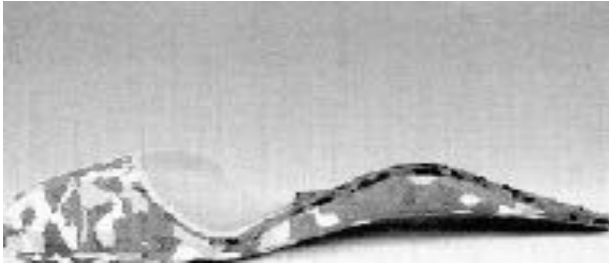
Calcaneus

Cuboideum

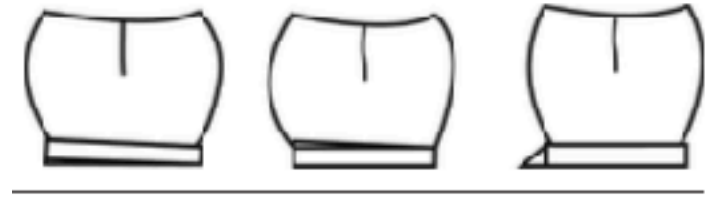
Metatarsal kemiklerden son ikisi

# Tartışma

- Medial longitudinal ve transvers ark takviyeli tabanlıklar, ayaktaki yerleşimi ve özellikleri
- Lisfrank ve Chopart amputasyonu protezleri ve özellikleri







# Hindfoot değerlendirme

Topuk eversiyonu (hindfoot valgus) ve  
Topuk inversiyonu (hindfoot varus)

## Valgus (Eversion)/ Abduction/ Planus

Topuğun orta hattın uzaklaşması/  
MT Abduction/ Planus



HINDFOOT VALGUS -  
Medial kama

## Varus (Inversion) /Adduction/ Cavus

Toes toward to the centre/ MT Adduction/  
Cavus



HINDFOOT VARUS -



Lateral kama

# Forefoot Deęerlendirme

## Ayak Pronasyonu

- Forefoot: Abduksiyon
- Hindfoot: Eversiyon
- Medial Ark: Pes planus
- Ayak bileęi: DF



## Ayak Supinasyon

- Forefoot: Adduksiyon  
Hindfoot: Inversiyon  
Medial Ark: Pes cavus  
Ayak bileęi: PF

