

# Pro Anatomi

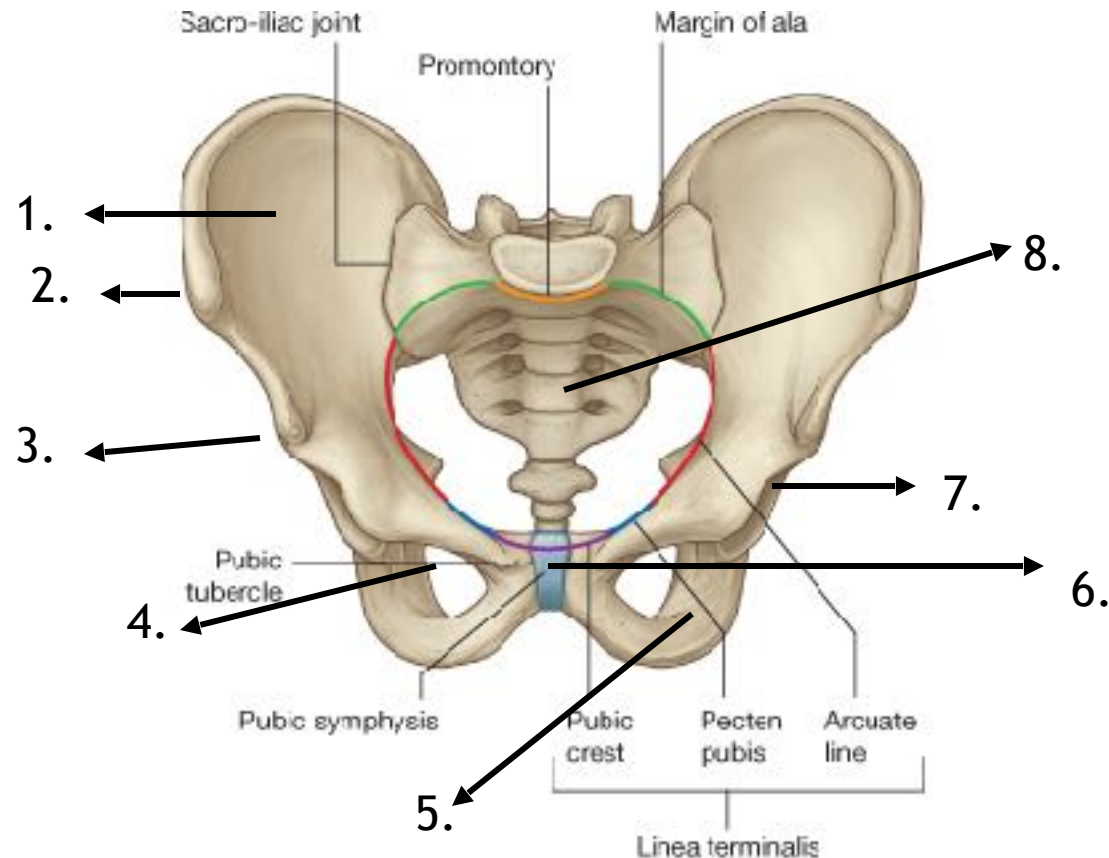
Kalça eklemi kontrolü-Pelvis yapısı, kasları; origo,  
inersiyo, inervasyon ve fonksiyonları  
6.hft

Serap Alsancak

# Pelvis

1. Fossailiaca
2. SiAS (Spinallaka Anterior Superior)
3. SiAI (Spinallaka Anterior Inferior)
4. Foramen Obturatorium

5. Tuber ischiadicum
6. Simfisis pubic
7. Asetabulum
8. Sakrum

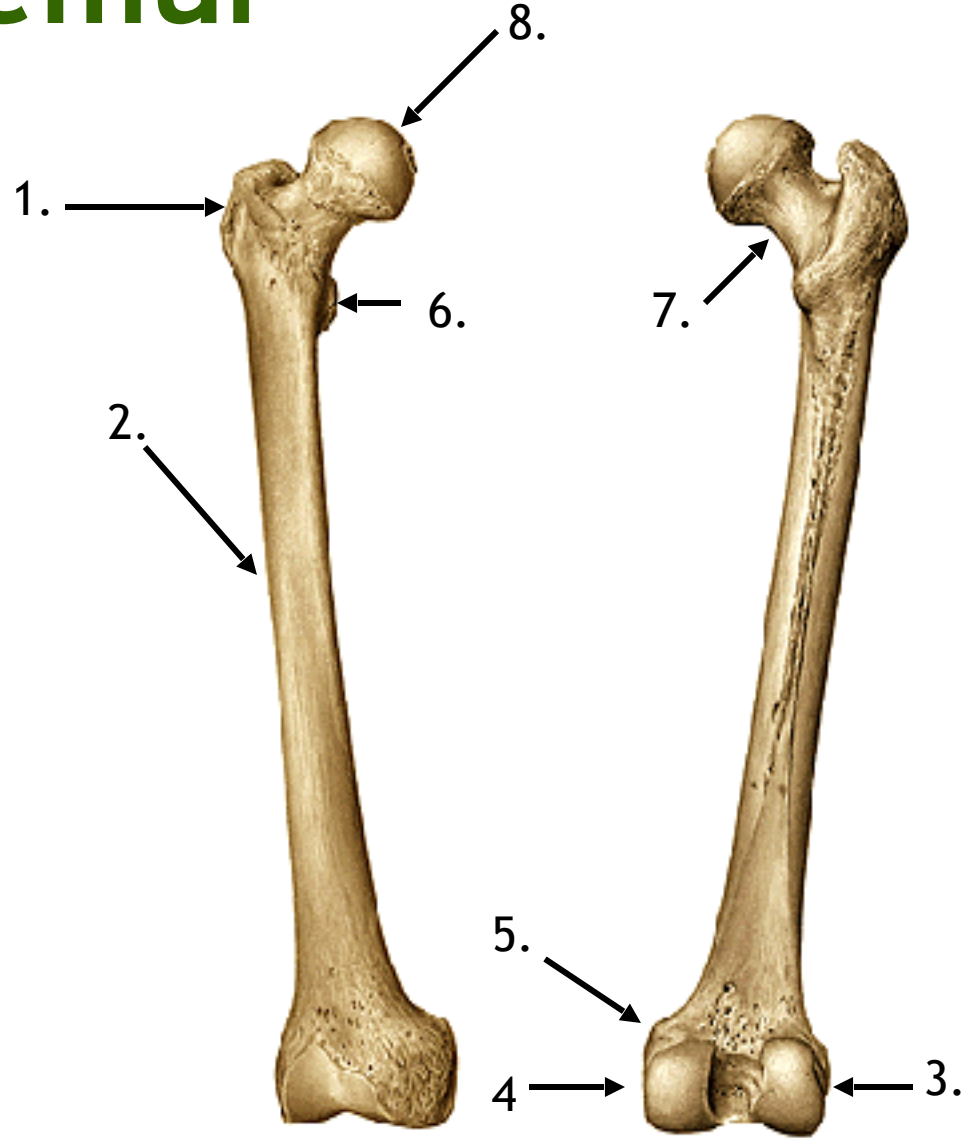


# Femur



## Sağ Femur - Anterior Görünüm

1. Trokanter major
2. Femur shaftı
3. Lateral kondil
4. Medial kondil
5. Adductor Tuberkül
6. Trokanter minor
7. Femur boynu
8. Femur başı







# Kalça hareketleri

Kalça Fleksiyonu:

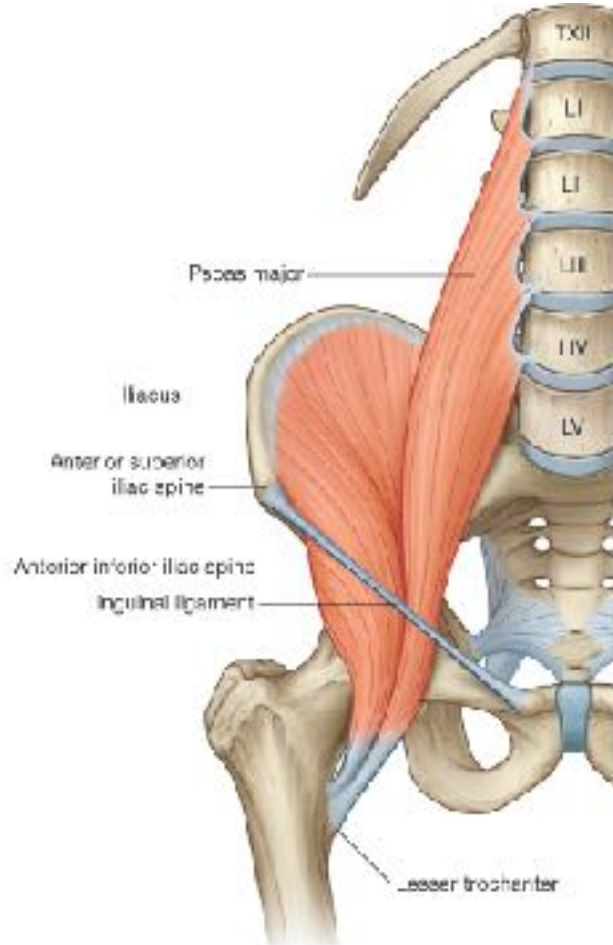
Kalça eklemi önünden geçen kalça fleksörleri

Iliopsoas (iliacus ve psoas major): primer fleksör

– Rectus femoris

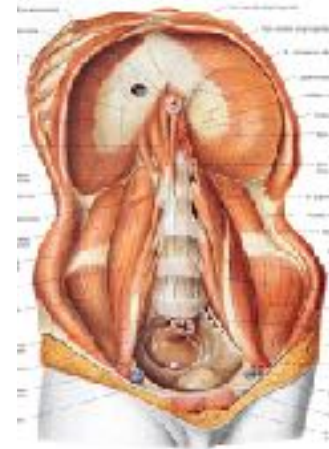
Kalçanın adduktörleri ve sartorius da kalça fleksiyonuna yardımcıdır

# Kalça fleksörleri



- **m. psoas major\*** / minor: uyluğa fleksiyon, dış rotasyon
- **m. iliacus:** uyluğa fleksiyon\*, dış rotasyon
- **M. iliopsoas**

**Uyluğun en güçlü fleksoru**



# Gluteal kaslar ve inervasyonu

- Gluteus maximus:
  - Kalça ekleminde ekstensiyon, dış rotasyon, abd/add
- Gluteus medius:
  - Kalça ekleminde abduksiyon, flek/eks, iç/dış rotasyon
- Gluteus minimus:
  - Kalça ekleminde abduksiyon, flek/eks, iç/dış rotasyon

