

# Bilimsel Seçim

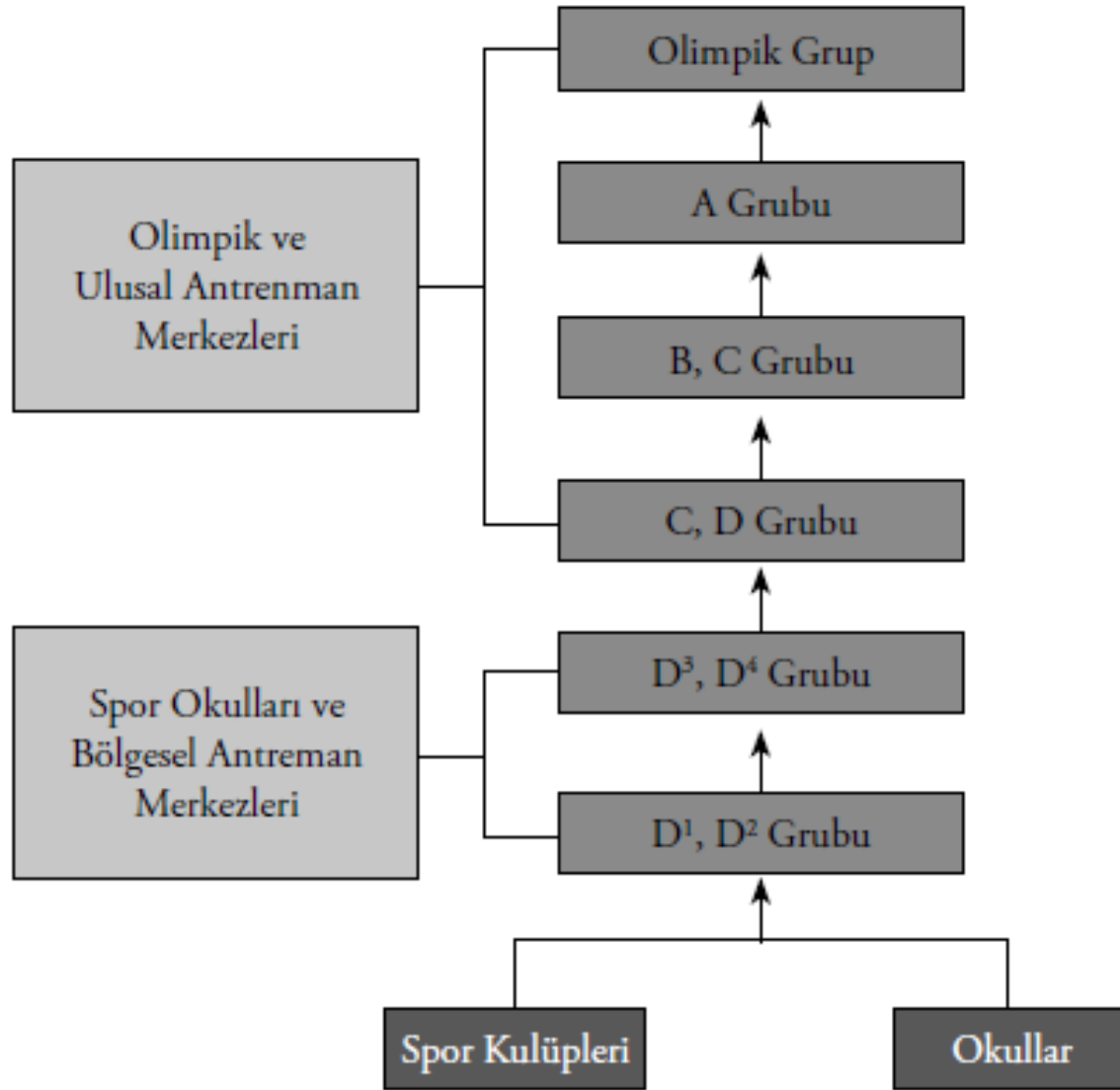
- Çocukların ve gençlerin antropometrik, psikolojik ve fizyolojik özellikleri için bilimsel metotlar kullanılarak yapılan performans testlerinin sonuçları ve uzman görüşleri dikkate alınarak spora yönlendirilmesine dayalı yöntemdir.
  - Öznel Değerlendirme
  - Deneysel Değerlendirme

# Ülkelerin Yetenek Seçimi ve Yönlendirme Modelleri

- İkinci Dünya Savaşı'nın bitmesinin ardından başlayan soğuk savaş yıllarında başta **ABD ve SSCB** olmak üzere Varşova Paktı ve NATO'ya bağlı ülkeler için olimpiyat oyunlarının birbirlerine üstünlük sağlamaya çalıştırdıkları bir arenaya dönüşmesi ve elde edilen başarıların politik zaferlere dönüştürülmesi bu ülkelerde sportif başarıya verilen önemin artmasına neden olmuştur.

# Almanya Modeli

- **İlk Evre:** İlk aşama 9-10 yaş grubu çocuklar beden eğitimi derslerinde yapılan antropometrik ölçüm ve fiziksel beceri test sonuçlarına göre yapılan değerlendirmeler doğrultusunda uygun spor dallarına yönlendirilir.
- **Son Evre:** Bu aşama daha spesifik ve uzmanlaşmaya yönelik bir yapıdadır.



Şekil 3.2. Yetenek Seçiminde Doğu Almanya Modeli

# ABD Modeli

- 1953 ve 1954 yılında Kraus ve Hirschland tarafından yapılan araştırma raporları doğrultusunda başlayan çalışmalar sonucunda 1958 yılında çocuklarda motor performansın değerlendirilebilmesi amacıyla AAHPERD (America Alliance for Health, Physical Education, Recreation and Dance) tarafından Youth Fitness Test (YFT) protokolü yayınlanmıştır.
- Günümüze kadar birçok defa güncellenen YFT ile başta çocuklar olmak üzere farklı yaş grupları için ulusal normlar belirlenmiştir. Daha sonraki çalışmalarla 1984 yılında HRPFT (Health Related Physical Fitness Test), 1988 yılında FITNESSGRAM ve Physical Best test bataryaları geliştirilmiştir.

# Avustralya Modeli:

- Bu modelde yetenek seçimi ve yönlendirme sürecinde beş temel kural çok önemlidir.
  - Çocuklar kendi iradesiyle elit bir sporcu olmaya karar vermiş olmalıdır.
  - Yetenek tek bir gözlemlle belirlenemez.
  - “Büyük balık büyük gölette tutulur.” Elit sporcu potansiyeline sahip çocukları bulmak için geniş bir tarama gereklidir.
  - Çocuklar bir spor dalında uzmanlaşmadan önce temel spor eğitimi almış olmalıdır.
  - Çocukların hangi spor dalına ne zaman yönlendirilmesi gerektiği iyi belirlenmelidir.

- **1. Aşama:** Bu aşamada 12-16 yaş grubu çocukların beden eğitimi öğretmenleri tarafından yapılan boy uzunluğu ve vücut ağırlığı ölçümleri, dikey sıçrama, 40m sprint, mekik koşusu gibi temel testlerle elde edilen veriler ulusal normlarla karşılaştırılır. Her hangi bir parametre için ilk %2'lik dilime giren çocuklar “yetenekli” olarak tanımlanır ve ikinci aşamaya çağrılır.

- **2. Aşama:** İlk aşamada yetenekli olarak tanımlanan çocukların ölçüm ve test sonuçlarının doğruluğundan emin olmak için testler yeniden yapılır. Bu testlerin yanında bazı özel laboratuvar tesleri de yapılmaktadır. Elde edilen yeni bulgulara göre ilk %10'luk dilime girenler “yetenek gelişim programı” olan üçüncü aşamaya davet edilir. Bu aşamayı geçemeyen çocuklar ise yetenek gelişimini sürdürebilmeleri için kulüp takımlarına yönlendirilir.



- **3. Aşama:** Elit sporcu olma yolundaki en önemli aşamadır. Bu aşamada açıkça belirlenmiş hedefler doğrultusunda planlanmış özel antrenman programları uzman antrenörler tarafından uygulanır. Sporcular devamlı olarak antrenörlerin gözetimi ve denetimi altındadır. Sporcuların kullanacağı her türlü özel ekipman ve tıbbi malzeme devlet kurumları tarafından sağlanır.

# Bulgaristan Modeli:

- **1. Aşama:** 14 yaşına kadar olan çocukların sporu sevmelerini sağlayacak bir ortam yaratılarak çok yönlü fiziksel gelişim, temel teknik ve hareketlerin öğrenilmesini sağlayacak eğitim faaliyetleri yürütülür.
- **2. Aşama:** 15-16 yaş grubu çocuklar için artan bir yoğunlukta çok yönlü fiziksel gelişim sağlayacak antrenman programları uygulanır. Antrenörlerin gözlemleri ve gelişim düzeyi dikkatete alınarak sporcu bir spor dalına yönlendirilir. Bu spor dalına özel motorsal özelliklerin ve teknik becerilerin gelişimi için giderek artan şiddette ve yoğunlukta antrenmanlar yaptırılır. Psikolojik gelişim için rehberlik çalışmaları yapılır.

- **3. Aşama:** Final aşamasında branşa özel ekipmanlar kullanılarak teknik becerilerin daha kusursuz bir hal alması ve fiziksel performansın en üst seviye çıkması için özel çalışmalar yapılır.

# Çin Modeli:



*Şekil 3.3. Çin'de Yetenek Seçim Modeli*

# Çin

- **1. Aşama:** 11-13 yaş grubu çocukları için eğlenceli aktivitelerle okul sonrası spor okullarında temel spor eğitimi verilir.
- **2. Aşama:** 14-16 yaş grubu çocukların genetik özellikleri ve genel sağlık durumu incelenir. Çocukların antropometrik ölçümler ve X-Ray cihazları kullanılarak fiziksel gelişim düzeyi, fiziksel uygunluk testleri ile motorsal becerilerindeki gelişim oranı ve psikolojik özelliklerini belirlemeye yönelik test sonuçları incelenerek yetenek düzeyi belirlenir. Yetenekli çocuklar merkezi spor okullarına kayıt ettirilir ve yetenek gelişim programları uygulanır.

# Çin

- **3. Aşama:** Merkezi spor okullarından seçilen 17-18 yaş grubu yetenekli sporcular üstün yetenekli gençlerin alındığı spor yüksek okullarında seçilen spor dalına özel antrenman programlarına alınır. Bu aşamda spor dalına özgü tasarlanmış özel testler kullanılır. Elde edilen veriler elit düzeydeki sporcuların verileriyle karşılaştırılır. Uluslararası organizasyonlarda başarılı olabilecek düzeye gelen sporcular bir sonraki aşama olan elit kategoriye çıkartılır.
- **4. Aşama:** Üstün yetenekli olduğu belirlenen genç sporcular ulusal antrenman merkezlerine alınarak uluslararası müsabakalara hazırlanır.

# Büyük Britanya Modeli:

## 1. Uluslararası Düzeyde Performans Programı (World Class Performance Prog.):

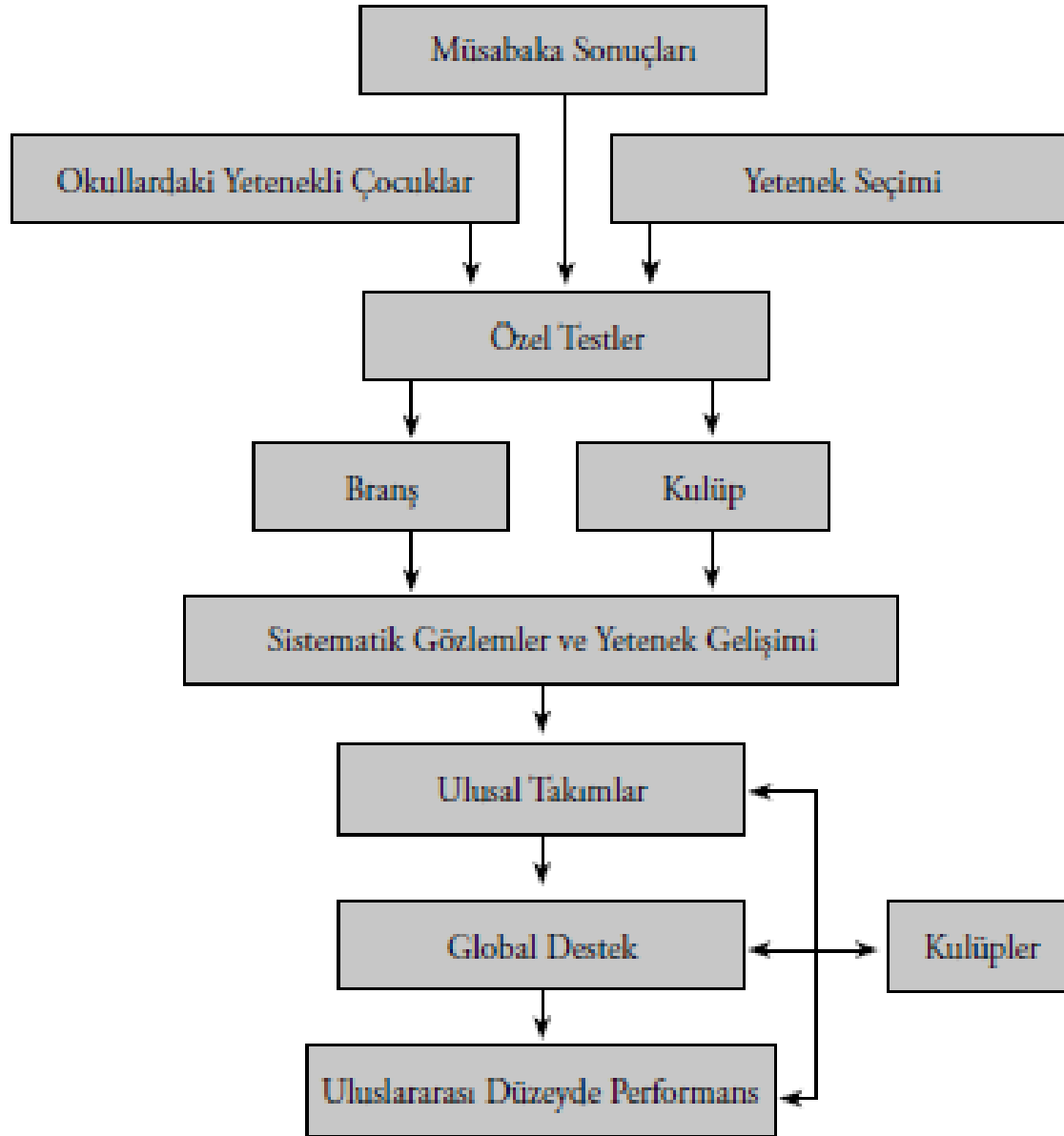
Büyük Britanya coğrafyasındaki tüm çocuk ve gençler içerisinde uluslararası düzeyde başarılı olabilecek sporcuların önceden tesbit edilebilmesi ve yetiştirilebilmesi amacıyla uygulanmıştır. Devlet desteğiyle sağlanan fon sayesinde üst düzey antrenörler ve spor adamları istihdam edilmiş ayrıca engelli sporcularda programın kapsamında dâhil edilmiştir.

- 2. Uluslararası Potansiyel Programı (World Class Potential Prog.):
- Gelecek iki olimpiyat dönemi olan 8 yıllık süre içerisinde madalyalar kazanabilecek yetenekli sporcuları belirlemek ve geliştirmek amacıyla sadece İngiliz çocuk ve gençlere yönelik bir program uygulanmıştır.



- 3. Uluslararası Düzeyde Başlangıç Programı (World Class Start Prog.):
- Uluslararası arenada başarılı olabilecek özelliklere sahip diğer proramlara göre daha sınırlı sayıda seçilmiş üstün yetenekli İngiliz çocukları belirlemek ve eğitmek amacıyla uygulanmış bir programdır. Bu program yapısı bakımından bir yetenek seçimi ve yönlendirme modeli olarak tanımlanabilir.

- 4. Uluslararası Faaliyet Programı (World Class Events Prog.):
- Bu program olimpiyat oyunlarının, paralimpik oyunların, Dünya ve Avrupa şampiyonalarının ülkede yapılmasını sağlamak amacıyla uygulanmıştır.



*Şekil 3.4. İngiltere Örneği Bir Yetenek Seçim Modeli*

# Danimarka Modeli:

- Danimarka'da elit sporcu yetiřtirmek iin yetenek seimi ve ynlendirme alıřmalarına devletin byk finansman desteėine raėmen toplumsal bir konu olarak yaklařımı, kurulan yerel kuluplerin ynetimine hibir řekilde mdahale edilmemesi Danimarka Modeli'nin en belirgin zelliėidir.

# İran Modeli:

- **1. Aşama:** Ön seçim aşaması olarak belirtilen bu aşamada 6-11 yaş aralığında ilkokul öğrencilerinin genel sağlık taraması yapılarak spor yapmasında bir sakınca olup olmadığı belirlenir. Spor yapmasına engel bir durumu olmayan çocuklara 1-5 yıl süre ile okullarda beden eğitimi öğretmenleri tarafından temel motor becerilerin gelişimini sağlayacak eğitimler verilir.

- **2. Aşama:** Yetenek seçimi sürecinin en önemli aşamasıdır. Bu aşamada 12-16 yaş grubu çocuklar arasından genel yetenek test sonuçlarına göre ortalamanın üzerinde motor becerilere ve fiziksel özelliklere sahip olanlar tespit edilir. Bu çocuklar için uygun branşlar belirlenerek 1-3 yılı süre ile yetenek gelişimi için okullarda beden eğitimi öğretmenleri ve spor kulüplerinde uzman antrenörler yönetiminde antrenmanlar yaptırılır.

- **3. Aşama:** Bu aşamada ikinci aşamada spor kulüplerine yönlendirilen çocuklara spor dalına özel testler yapılır ve elde edilen veriler doğrultusunda oluşturulmuş normatif veri tabloları hazırlanır. Test sonuçları normatif verilerle karşılaştırılır. Federasyonlarda ve kulüplerdeki uzman antrenörlerin sonuçları değerlendirmesinden sonra elit sporcu olma potansiyeli olan sporcular 2-5 yıl süren özel yetenek gelişim programlarına alınır.

# Rusya (Sovyet) Modeli:

- **1. Temel Seçim Aşaması:** Bu aşamada geniş tabanlı bir yetenek taraması yapılır. 8-10 yaş grubu ilkokullardaki binlerce çocuğun kitlesele olarak taranması beden eğitimi öğretmenlerinin genel gözlemleri ile başlar. Beden eğitimi öğretmenleri potansiyel yetenekleri tespit etme konusunda iyi eğitimlidir. Çocuklar arasından doğuştan üstün yetenekli olanları belirlemek için klasik performans testleri kullanılır. Bu testler gelişmiş bir ekipman kullanılmadan ve uzman gereksinimi olmadan uygulanabilecek yapıdadır. Yetenekli olduğu belirlenen çocuklar için temel spor eğitimi verilir.



- **2. Ön Seçim Aşaması:** İlk aşamayı tamamlayan 10-12 yaş grubu çocuklar için yetenek belirlemede en güvenilir metod olarak düşündükleri özel spor testlerini uygulanır. Çocukların test performansının değerlendirilmesinde fiziksel kapasite üzerine etkisi olduğu düşünülen gelişim oranı ve biyolojik yaş gibi birçok faktör dikkate alınır. Bu doğrultuda yapılan değerlendirme sonucunda çocuklar uygun ve uygun olmayanlar olarak sınıflandırılır. Uygun olmayan grubundaki çocuklar elenir ancak 1 yıl sonra potansiyellerinden emin olmak için bir şans daha verilir. Bu yaş grubunda performans üzerinde etkili bileşenlerin hala tahmin edilemez bir gelişim seyrinde olduğunu ve bu nedenle güvenilir bir tahmin yapılamayacağını düşündükleri için branşlaşma (özelleşme) olmaz.

- **3. Son Seçim Aşaması (Yönlendirme):** Bu aşama 13-14 yaş grubundaki yetenekli (uygun) çocuklar için branşlaşmaya geçişte belirleyici yarışmaları içerir. Branş sonraki yıllara bırakılırsa özel beceri gelişiminin olumsuz etkileneceği düşüncesinden dolayı uzmanlık alanı bu yaşta seçilir. Son seçimin aşamasında antropometrik ölçümlerden, motorsal testlerden, branşa özel yarışmalardan ve testlerden elde edilen bulgular sporcuların performans dengesi, gelişim oranı ve başarı düzeyi gibi faktörler dikkate alınarak değerlendirilir.

# Sovyet modelin başarısındaki en belirgin faktörler şunlardır:

- Okullarda spor aktivitelerinin yer aldığı eğitim programlarının uygulanması için çok nitelikli ilkokul öğretmenleri istihdam edilmektedir.
- Beden eğitimi öğretmenleri antrenörlük eğitimi almış ve kesinlikle öğrencilerin performans potansiyeli hakkında yargıda bulunabilecek kapasitededir.
- Bu öğretmenler temel seçimden sonra tecrübeli antrenörlerin rehberliğinde yeteneklerine göre sınıfl andırarak çalışmaya devam eder.
- Antrenörlerin çoğu yüksekokulların 4 yıllık antrenörlük bölümü mezunudur.
- Spor kulüpleri modelin işleyişinde önemli bir yere sahiptir. Kulüpler tek bir spor okulu ve spor sınıfı için ya da birçok okulun birleştiği gruplar için özel antrenman tesisleri sağlamakla sorumludur.

# Sovyet modelin başarısındaki en belirgin faktörler şunlardır:

- Seçim evreleri sonucunda yetenekli olarak tanımlanmış öğrenciler çeşitli ayrıcalıklarla spor okulları ve spor sınıflarına yönlendirilmektedir.
- Sporcuların yetenek ve performans gelişimini desteklemek için kurulan spor enstitülerinde bilimsel araştırmalar yürütülmekte ve bilim adamları yetiştirilmektedir.
- Özellikle Sovyetler Birliği döneminde “Spartakiada Oyunları” gibi büyük ulusal spor organizasyonları düzenlenerek sporcuların performanslarını sergileme ve olimpiyatlar öncesi ön değerlendirme imkanı sunulmuştur.
- Genellikle okulların yatılı olması çocukların düzenli spor eğitimi almalarını sağlamıştır.

# Modelin uygulamasında karşılaşılan en temel sorunlar:

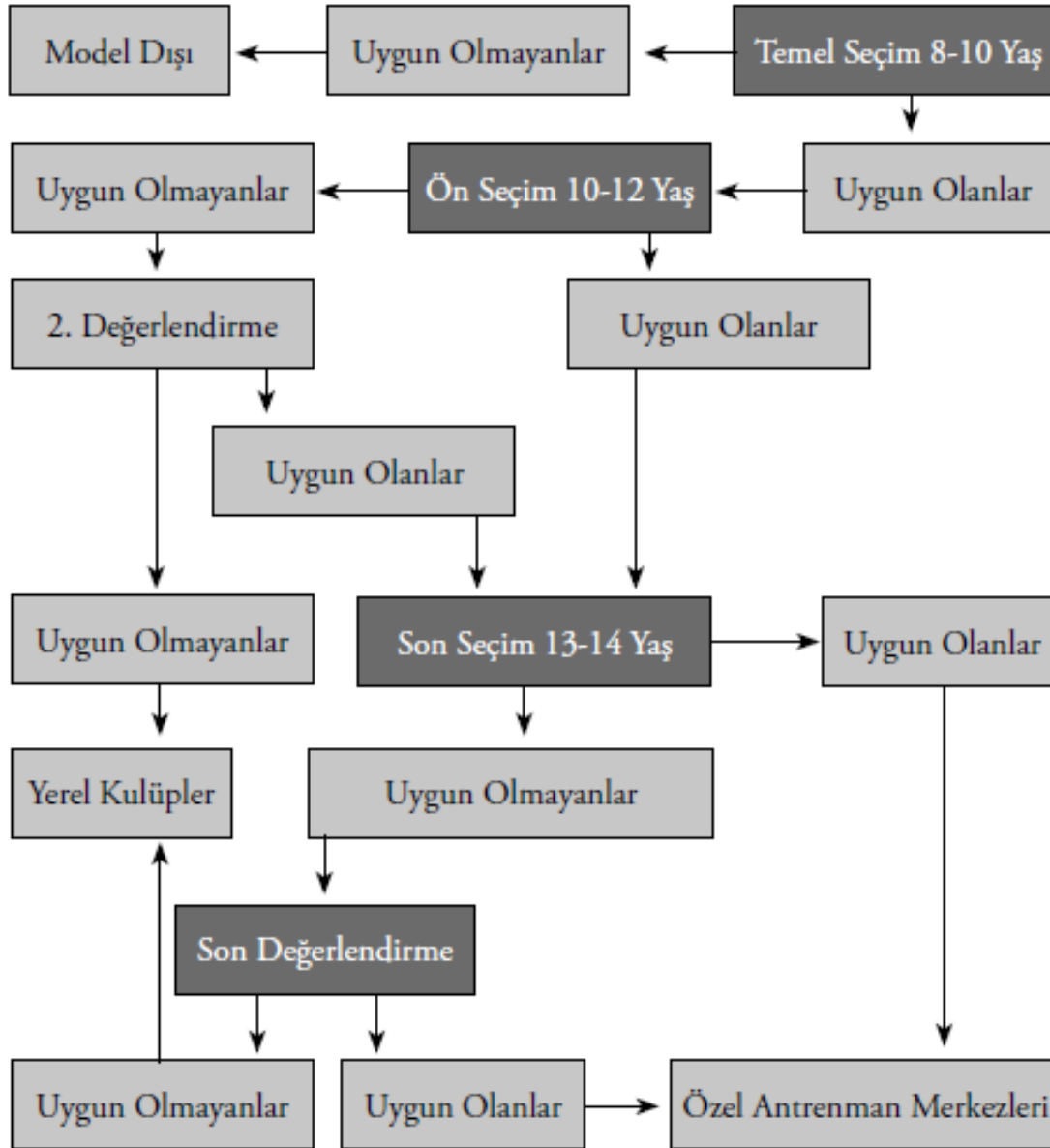
- İlk tespit edilen sorun belli bir yaşta test sonuçları oldukça yüksek olan çocukların birçoğunun devam eden süreçte onlar için tahmin edilen performansa ulaşmamasıdır.
- Bu sorun ilk aşamada seçilen çocukların %50'sinin onlardan beklenen performans seviyelerine asla ulaşamadıklarını gösteren istatistiklerle açığa çıkmıştır.

# Modelin uygulamasında karşılaşılan en temel sorunlar:

- Diğer önemli sorun çocukların fiziksel performans gelişimi oranlarında görülen çeşitlilikten kaynaklanmaktadır.
- Özellikle 10-12 yaş grubunun yapması beklenen becerileri genellikle mükemmel yapan yetenekli gençlerin branş seçimi ve özel antrenmanlara başlaması için en uygun yaşın belirlenmesinde yaşanan tartışmalardır.
- Bu gençler için en uygun branşa karar vermek zordu. Ayrıca doğru yaşta branşlaşmak için gerçek bir düzenlemede yoktu.

# Modelin uygulamasında karşılaşılan en temel sorunlar:

- Bilimsel bir yetenek seçim modeli olduğu düşünülse de kullanılan testlerin çoğu basit alan testleri olduğu için antrenör gözlemleri en önemli değerlendirme metodudur.



Şekil 3.6. Yetenek Seçiminde Rusya Modeli