

Anatomi ve Fizyoloji

Tanımı, Düzlemler, Eksenler ve Hareketleri
1.hft

Serap Alsancak

Anatomi Tanımı

- Anatomi, vücut bölümlerinin yapısını ve gelişimini inceleyen bir bilim dalıdır.
- Bu bilim dalı, vücut bölümlerinin yapılaşması ve biçimleri ile ilgilendiği için, Morfoloji'nin bir alt grubu veya bölümü olarak kabul edilmiştir.

Anatomik Pozisyon

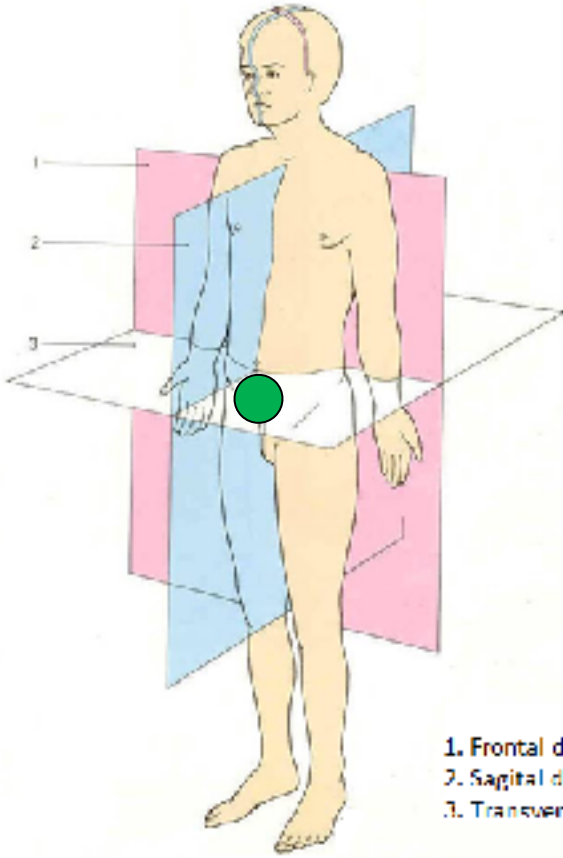


Anterior
görünüm

Anatomik Pozisyon kişinin standart referans duruşudur. Bu standart duruş şu hususları kapsar:

- Ayakta dik duruş
- Yüzün öne dönük olması ve gözlerin karşıya bakması
- Kolların yanlarda sarkık olması
- Avuç içlerinin öne bakması
- Parmakların ve başparmağın ekstansiyonu

Anatomik Düzlemler ve Hareketleri



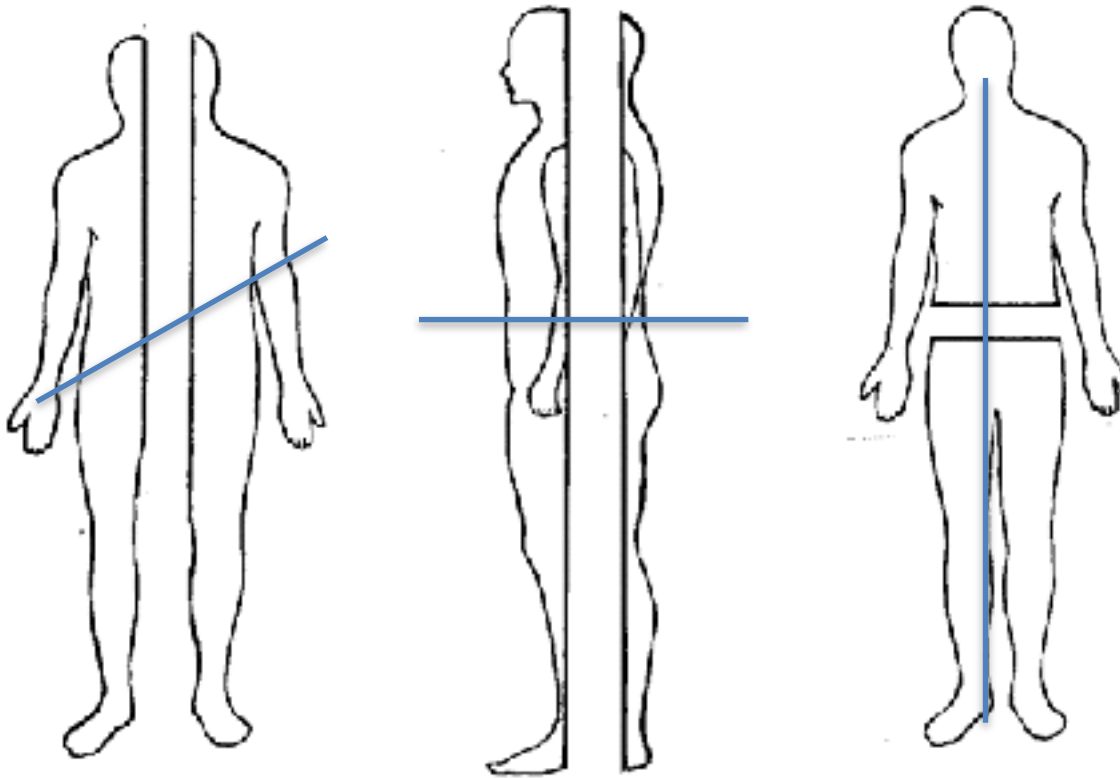
1. Frontal düzlem (koronal)
2. Sagittal düzlem (median)
3. Transverse düzlem (horizontal)

Düzlemler ve Eksenleri

Tüm düzlemler birbirini dik keserler

Vücut ağırlık merkezi Sakral 2. vertebranın önüne rastlar

Planum sagittale, frontale/coronale, horizontale/ transversale



Sagital Düzlem-Transvers eksen
Frontal düzlem-Sagital eksen
Horizontal düzlem-Vertikal eksen