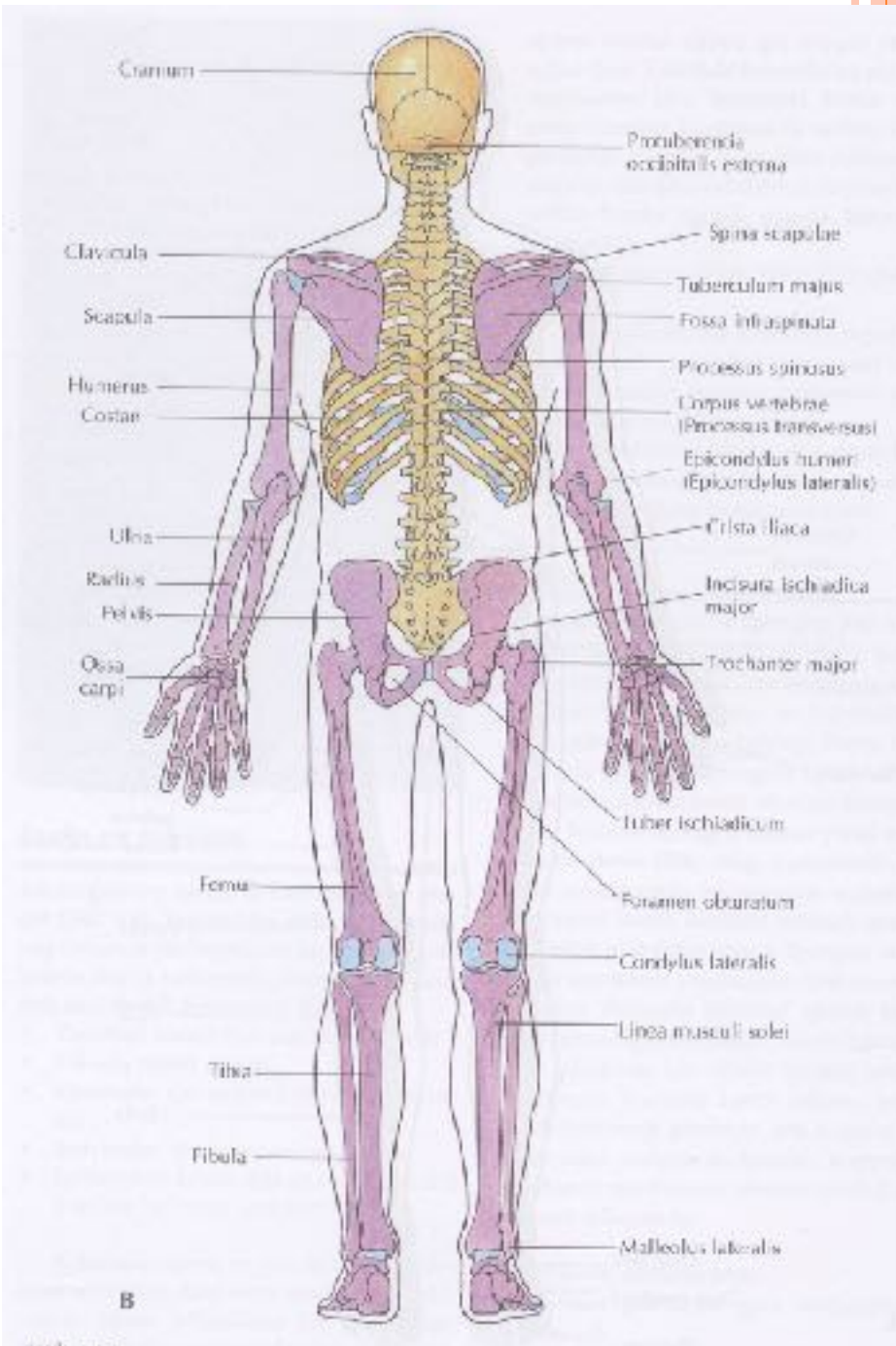
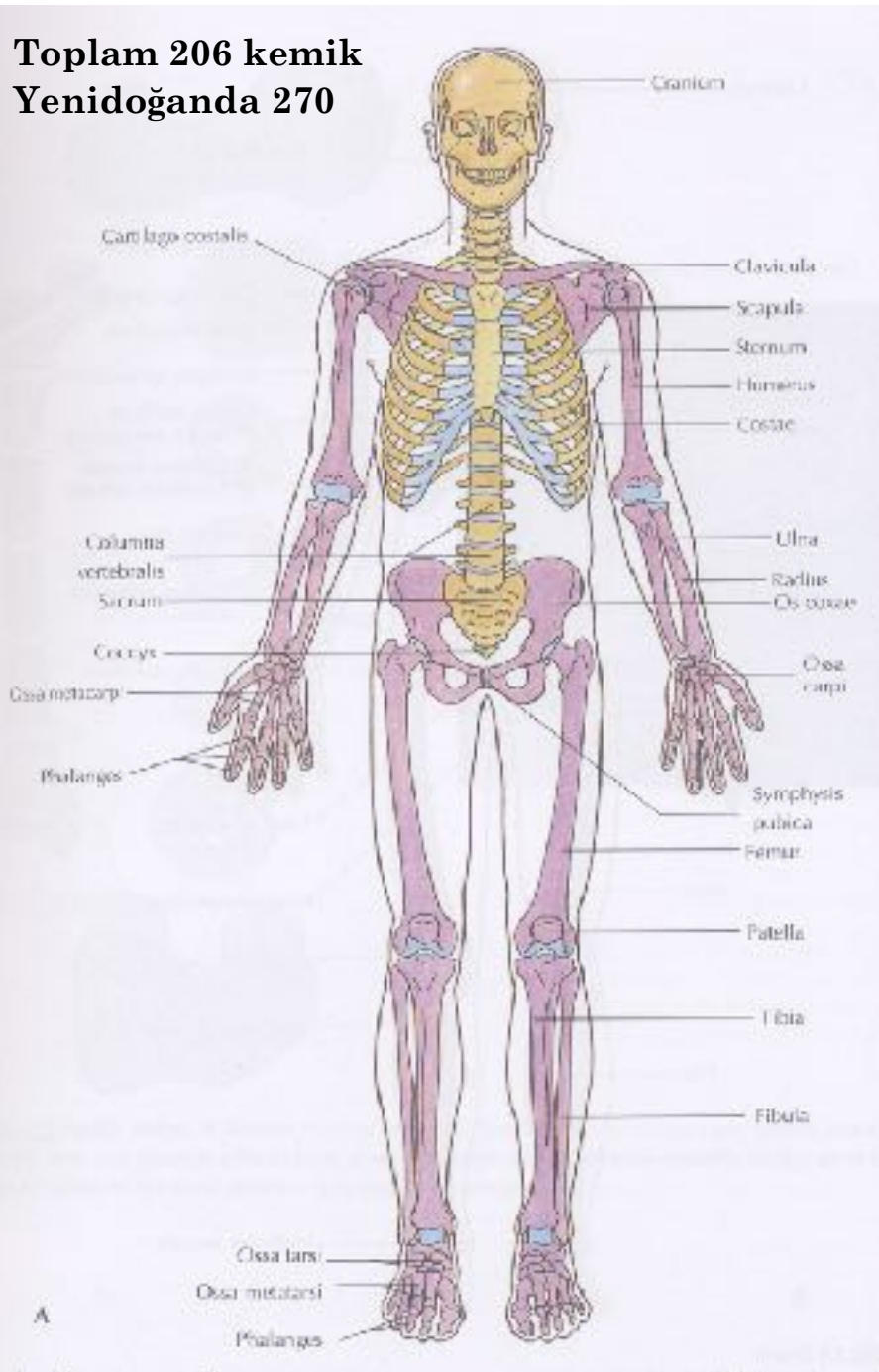


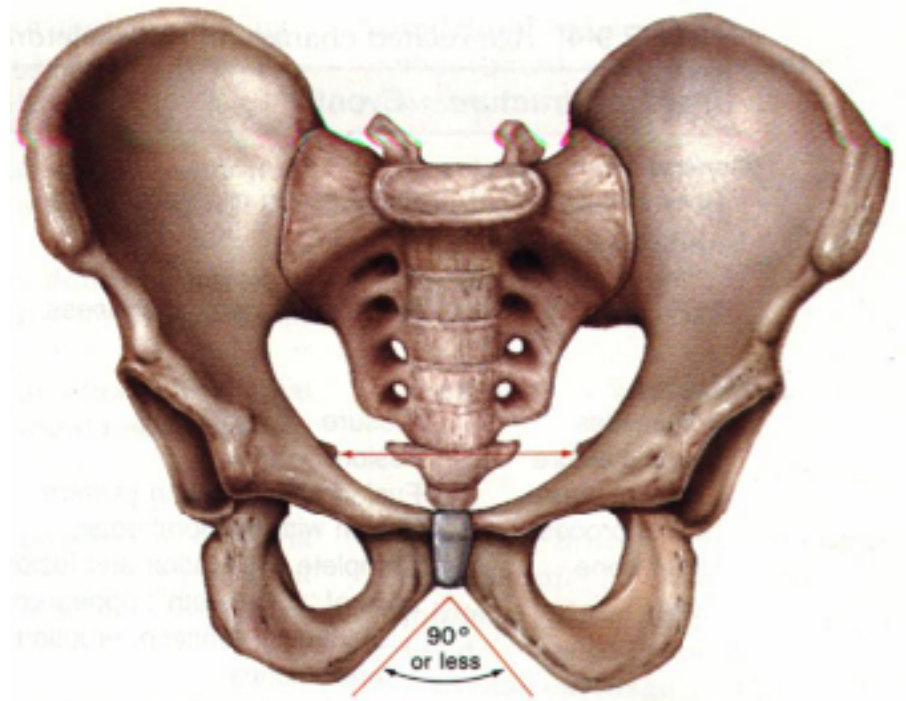
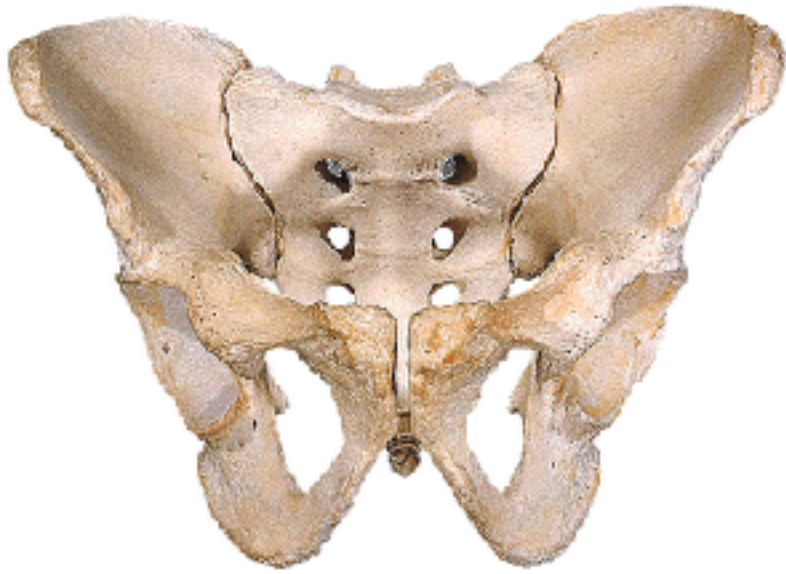
# Anatomi ve Fizyoloji

Alt ekstremit  kemikleri  
2.hft

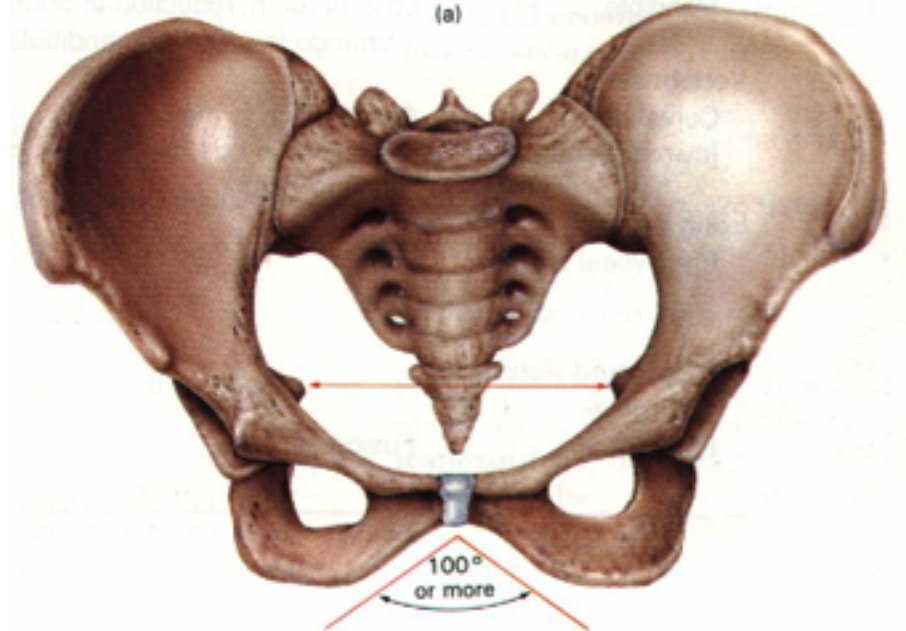
Serap Alsancak

**Toplam 206 kemik  
Yenidoğanda 270**





(a)



(b)

**Erkek (60 min.) ve  
Kadın pelvisi (90 min.)**

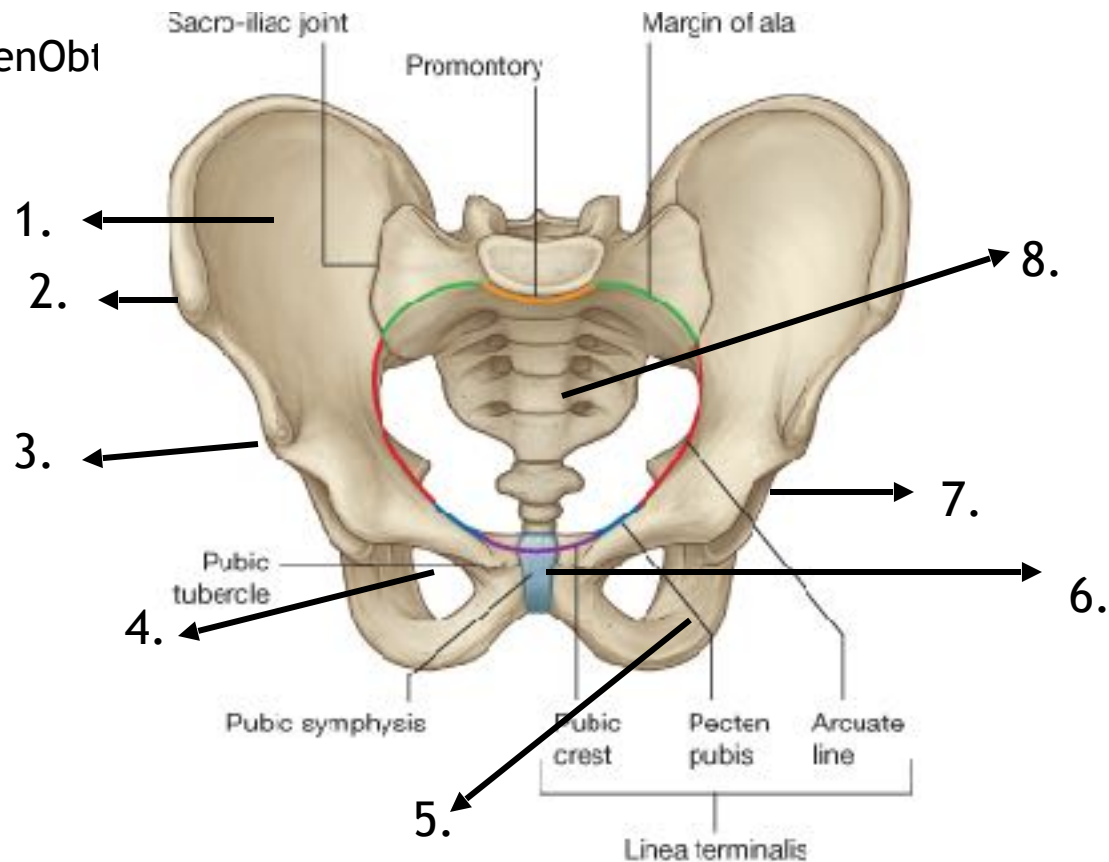
Pelvis esas olarak 4 önemli fonksiyona sahiptir :

1. Yük iletim görevi : Ayakta dururken, aksial iskeletin ağırlığını alt ekstremiteye verirken, otururken ise aynı görevi tuber ischiadicum ile yapar.
2. Kontrol görevi : Çok sayıda alt ekstremitte kaslarının yapıştığı yer olduğu için alt ekstremitteyi kontrol eder.
3. Ev sahipliği görevi : Erkek ve bayanlarda sindirim, üriner ve üreme sistemlerinin terminal kısımlarına ev sahipliği yapar.
4. Dengeyi sağlamak : Vücut dengesini sağlamakta çok önemlidir.

# Pelvis

- 1. Fossailiaca
- 2. SiAS (Spinallaka Anterior Superior)
- 3. SiAI (Spinallaka Anterior Inferior)
- 4. ForamenObt

- 5. Tuber ischiadicum
- 6. Simfizis pubic
- 7. Asetabulum
- 8. Sakrum



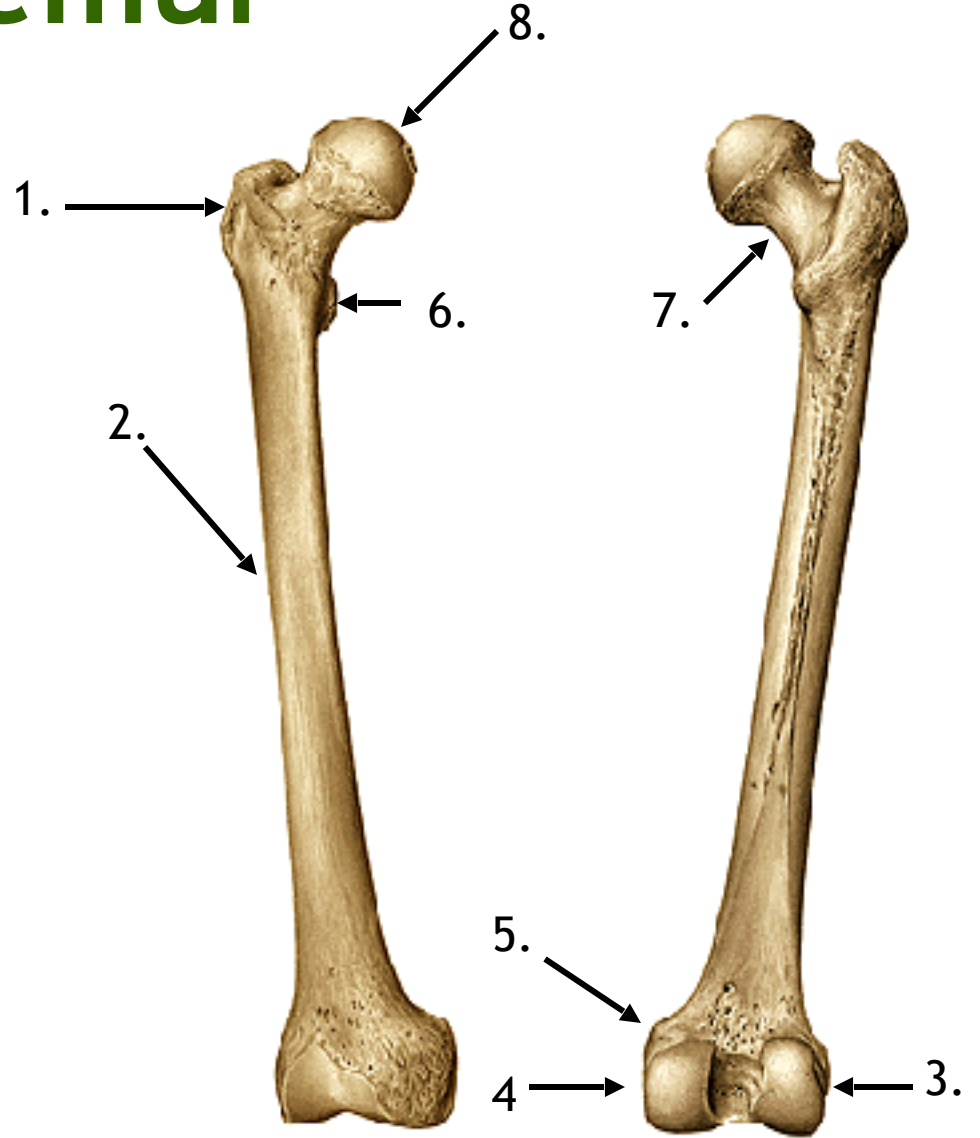


# Femur



## Sağ Femur - Anterior Görünüm

1. Trokanter major
2. Femur shaftı
3. Lateral kondil
4. Medial kondil
5. Adductor Tuberkül
6. Trokanter minor
7. Femur boynu
8. Femur başı





## OSSA CRURIS

### TIBIA

- Tuberositas tibia
- Condylus lateralis / medialis
- Linea musculi solei
- Malleolus medialis / lateralis
- Facies articularis inferior / superior

### FIBULA

- Caput fibula
- Malleolus lateralis



## Tarsal kemikler

- Talus
- Calcaneus
- Os naviculare
- Os cuneiforme mediale / laterale / intermedium  
(3 adet)
- Os cuboideum

**Metatarsal kemikler (5 adet)**

**Phalankslar (14 adet)**

