


# MySQL VERİTABANI



The world's most popular open source database 

[MYSQL.COM](#)

[DOWNLOADS](#)

[DOCUMENTATION](#)

[DEVELOPER ZONE](#)

[Products](#)

[Cloud](#)

[Services](#)

[Partners](#)

[Customers](#)

[Why MySQL?](#)

[News & Events](#)

[How to Buy](#)

- [MySQL Enterprise Edition](#)
- [MySQL Cluster CGE](#)
- [Live Webinars](#)
- [White Papers](#)
- [Contact Us](#)

## Page Not Found

We're sorry, the page or file you requested was not found on this server.

You may wish to:

- [View our Site Map](#)
- [Search our site](#)
- [Report a broken link or missing page](#)



**Contact MySQL Sales**

USA/Canada: +1-866-221-0634 ([More Countries »](#))

MySQL sunucu servisi hem Windows hem de Linux/Unix sistemler üzerinde kořan, genellikle php ile uygulama geliřtiren geliřtiriciler tarafından tercih edilen, kullanım oranı yüksek bir veritabanı uygulamasıdır.

- MySQL sunucu servisi alıřma ortamı gvenliđi (chroot),
- MySQL sunucu servisinin root harici “kullanıcı/grup” ikilisinin hakları ile alıřacağıının belirlenmesi,
- MySQL sunucusu dosya izin eriřim gvenliđi,
- MySQL sunucu servisinin alıřacağı IP adresi bilgisinin belirlenmesi

Yerel eriřim gvenliđinin artırılması,

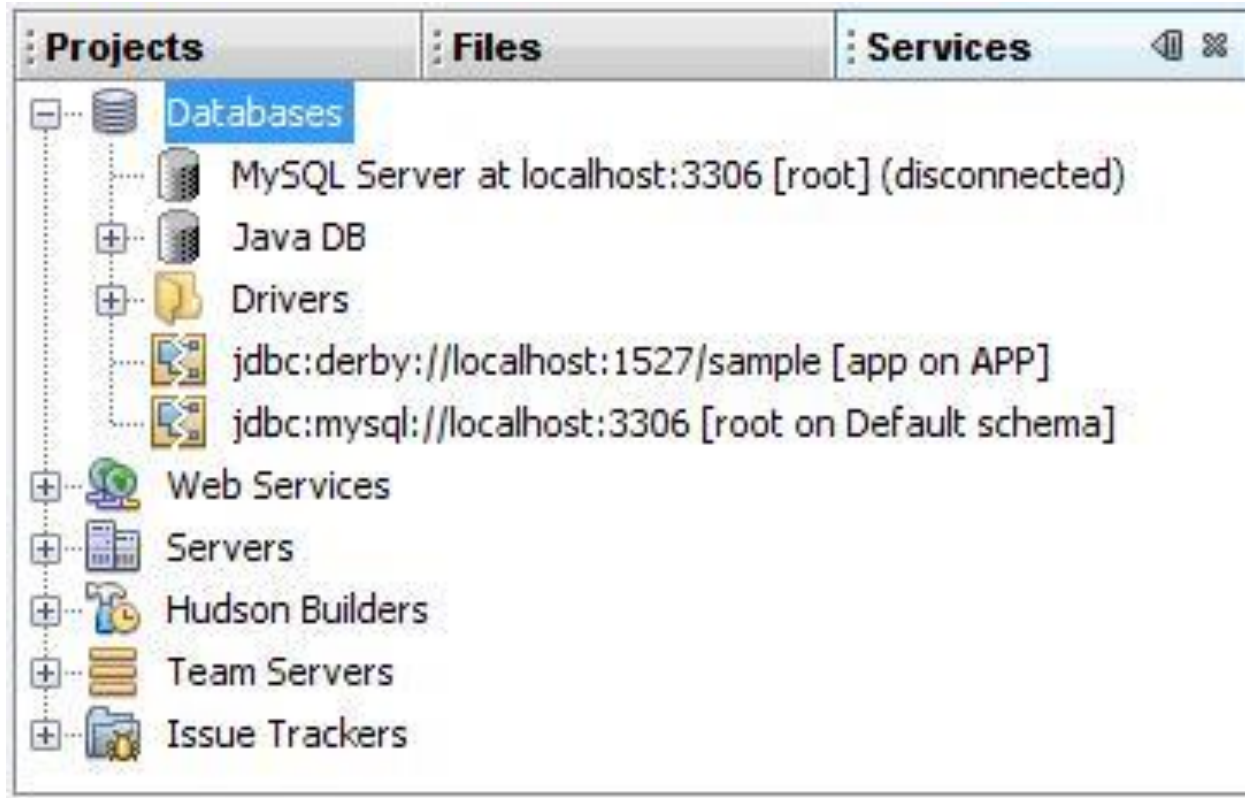
- Ađ trafiđinin řifrelenmesi,
- MySQL kullanıcıları eriřim gvenliđi,
- Parola gvenliđi,
- MySQL root kullanıcısı gvenliđi,
  - rnek veritabanı ve tabloların gvenliđi,
- Yama Kontrol,
- DNS Gvenliđi gibi uygulamaları vardır.

Temel olarak bir programlama dilinden ([JAVA](#) veya farklı bir dil) bir [veritabanına \(database\)](#) bağlanmak ve veri almak için aşağıdaki üç adım izlenmelidir:

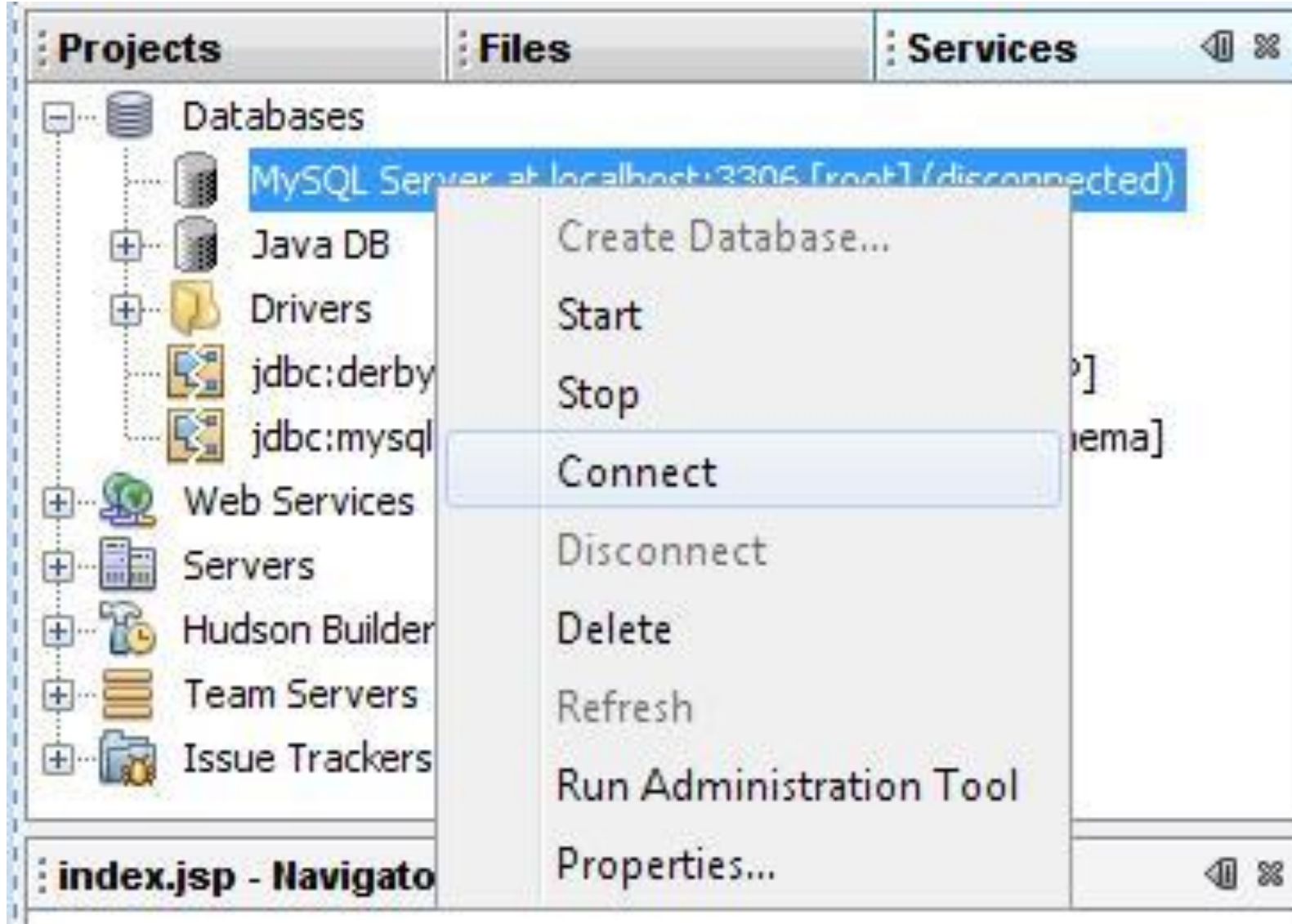
- Veri tabanına bir bağlantı oluşturmak (connection)
- Bağlantı üzerinden bir sorgunun çalıştırılması
- Sorgunun sonucunun bir veri yapısı (Datastructure) içerisine alınması

# Netbeans IDE ile MySQL veri tabanına bağlanma, Database ve Tablo oluşturma

Öncelikle bilgisayarınızda Netbeans IDE ve MYSQL veritabanı sunucusunun kurulu ve mysql-connector un bilgisayarınızda olması gerekiyor.



Database sekmesinin altında MySQL'e bağlanabileceğimiz bir bileşen mevcut durumdadır. Bu bileşenin üstünde sağ tıklayıp bağlan (connect).



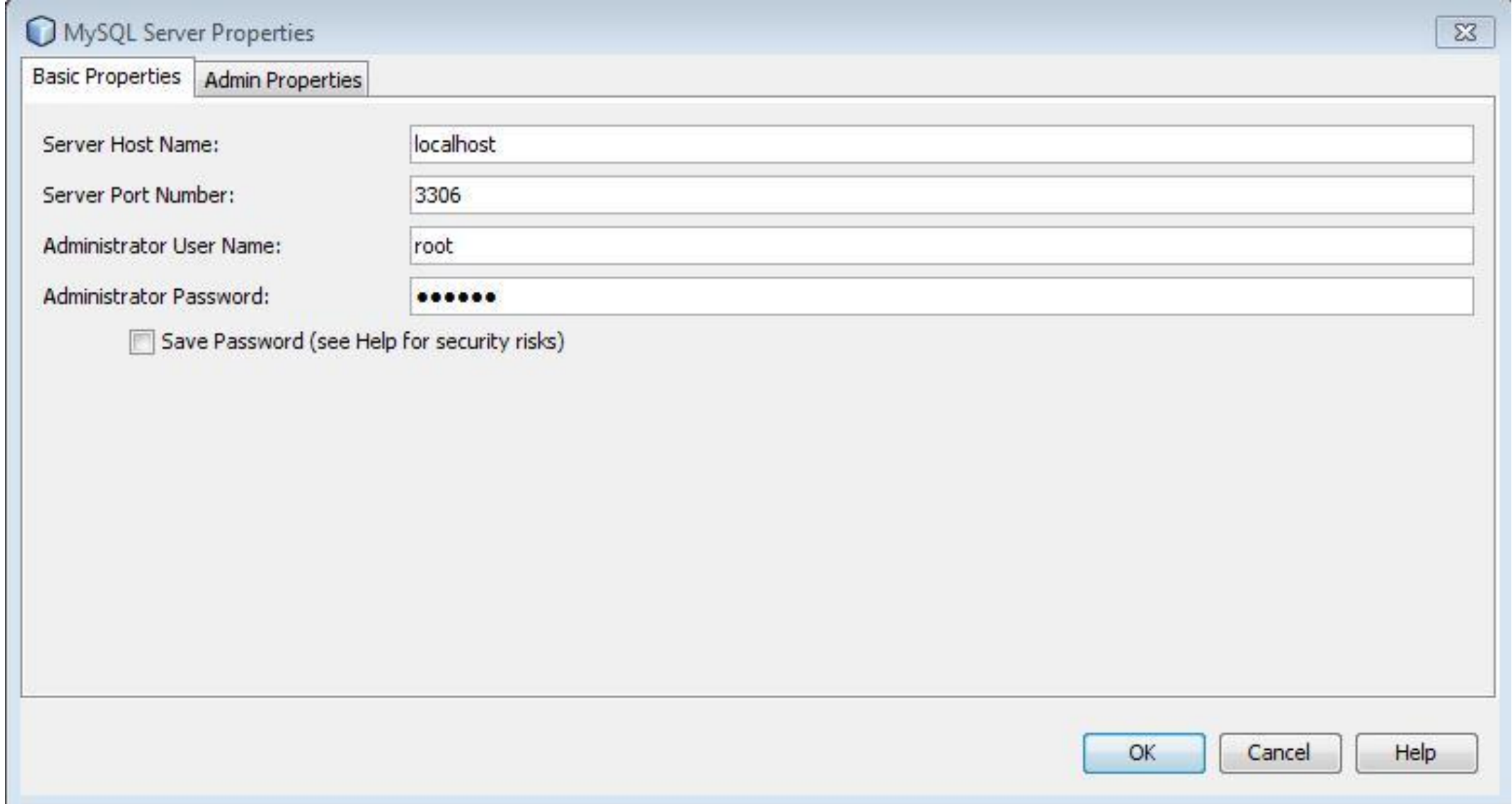
Bağlantıyı yapmadan önce MySQL sunucusunun çalıştığından emin olunMASI GEREKİR. aksi durumda bağlantı işlemi başarısız olacaktır.

MySQL sunucusunu kurarken başlatma işlemi otomatik yapma seçeneğini işaretlemEDİYSE bunuN windowsun hizmetler penceresinden elle yapmanız gerekiyor.

Kurulumda mysql sunucuya password koymadıysanız bunu komut satırından yapabilirsiniz bunu yapmak için komut satırında C:\Program Files (x86)\MySQL\MySQL Server 5.1\bin dizinine gidin ve aşağıdaki komutları çalıştırın.

```
shell> mysql -u root
mysql> UPDATE mysql.user SET Password = PASSWORD('nbuser')
-> WHERE User = 'root';
mysql> FLUSH PRIVILEGES;
```

Sağ tıkladığında aşağıdaki gibi bir ekran gelir.



The image shows a screenshot of the 'MySQL Server Properties' dialog box. The window title is 'MySQL Server Properties' and it has a close button in the top right corner. There are two tabs: 'Basic Properties' and 'Admin Properties', with 'Admin Properties' currently selected. The dialog contains four text input fields: 'Server Host Name' with the value 'localhost', 'Server Port Number' with the value '3306', 'Administrator User Name' with the value 'root', and 'Administrator Password' with a masked password represented by seven dots. Below these fields is a checkbox labeled 'Save Password (see Help for security risks)' which is currently unchecked. At the bottom right of the dialog, there are three buttons: 'OK', 'Cancel', and 'Help'.

MySQL Server Properties

Basic Properties Admin Properties

Server Host Name: localhost

Server Port Number: 3306

Administrator User Name: root

Administrator Password: ●●●●●●●

Save Password (see Help for security risks)

OK Cancel Help

Burada basic properties sekmesinde **host** adı **port numarası** ve user name default olarak gelir ve password kısmına user şifresi girilerek «ok» dendiğinde MySQL sunucusuna bağlanır ve o andaki mevcut veritabanlarını gösteriri (aşağıdaki gibi).

