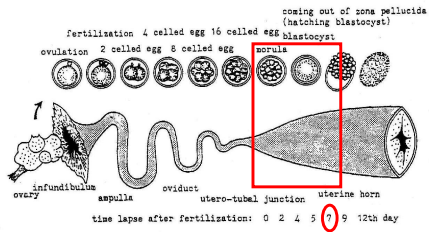


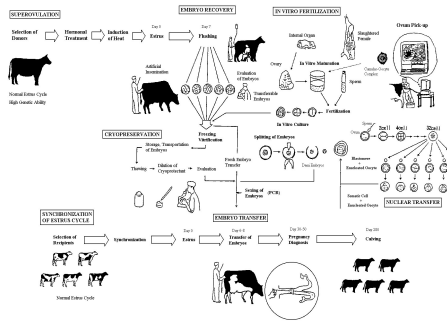
Embriyonun Uterus'a göçü



Flushing'de gelişim aşamaları

	16-32 hücre
Gün 6	Morula (>32 hücre)
7	Geç Morula (Compact M.)
	Erken Blastocyst
8	Blastocyst
	Expanded Blastocyst
	Hatched Blastocyst

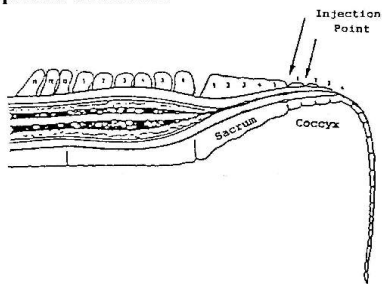
Outline of Embryo Transfer & Related Technology



Flushing İşlemi

- Gaita boşaltılır.
- Epidural anestezi yapılır (2-5 ml %2 Xylocaine)
- Vulva temizlenir,
- Cervix genişletici ile cervix genişletilir.
- Balon katater ile cervix geçilir. Fazla oyalanmamak gerekir.
- Flushing'i bir kornuya 10 defadan fazla uygulanmalıdır
- Diğer kornu yıkanır
- Uterus içi 50 ml PVP-iodine solüsyonu verilir.
- Superovulasyon yapılanlara PG enjekte edilir.

Epidural Anesthesia



Flushing mediumu

- D-PBS (Dulbecco's Phosphate Buffered Saline) veya Lactat-Ringer's Solüsyonu
- + 1% Buzağı Serumu
- + Antibiyotik (Kanamycin 100 mg/l) veya (Penisilin 200,000 IU + Streptomisin 0.2g)
- 500 -1000 ml/ kornu uteri

