

İLK ELEKTRON SİKKELER



KLA 206 Yunan Kümüsmatiği

Herodotus ve Ksenophanes'a göre ilk sikke
Lydia'da darp edilmiştir.



Paktolos Çayı



KA 206 Yunan Anıtları



Sikkenin ortaya çıktığı dönemde Anadolu'da Lydia
Hakimiyeti, Mermnades Sülalesinin son iki kralı
söz konusu idi.

Mermnades Sülalesi :

Gyges (c. 680-c.645)

Ardys (c. 610-c.560),

Sadyattes (c. 615-c.610),

Alyattes (c.610-c.560)

Kroissos (c.560-c.546)

Kroissos 546'da Kyros'a yenilir ve Sardes düşer.



Ön yüzde dış bükey bir betim

Arka yüzde çelik kalem darbı ile elde edilen bir veya birden fazla kare çukuru



Elektron sikkeler B. Anadolu'ya atfedilmektedir. Ve bu sikkelerin darpları Kroisos'tan öncedir. Ama daha detaylı bilgi için sorulara cevap verilmesi gerekir .

- 1- Darp atölyeleri neresidir?
- 2- Sikke kronolojileri nedir?
- 3- Niçin elektron kullanıldı?
- 4- Nasıl ortaya çıktılar?
- 5- Neden var olan sistem (düzensiz metal parçalarından oluşan anonim sikke) yerini darp edilmiş ve imzalanmış sikkeye bırakmıştır?

En eski elektron sikkeler- Bilinenler

- En eski elektron sikkeler Batı Anadolu sikke otoriterinin saf gümüş ve saf altın sikke için terk ettikleri sikkelerdir.
- Bu deęişim M.Ö. VI yy 3. çeyreğinde olmuştur.
- Phokaia, Mytilene ve Kyzikos bu metale İskender dönemine kadar sadık kalmıştır.
- Lampsakos ve Khios M.Ö. 500'lere kadar elektron sikke basmışlardır. Ayrıca MÖ. V. yy'da sınırlı elektron darpları da söz konusudur.

Elektron sikkeler



- Tümü B. Anadolu'da bulunmuştur.
- Tek istisna Phrygia'daki Gordion kazılarında ele geçen 45 sikkelik definedir.
- O dönemde Phrygia Lydia hakimeti altında idi ve buluntu şaşırtıcı değildir. Bu sikkelerin tümü Sardes atölyesine atfedilebilecek sikkelerdir.



Atölye problemleri

Hangi kentte üretildikleri hakkında lejantları yok.

Var olan lejantlar da belirli atribüsyonlar için yeterli değil.

10 kadar tip arasında sadece bir kaç kenti ikonografik olarak tanıyabiliyoruz:

Miletos



K 006 Yunan

Numismatiği

Phokaia



Ephesos



Bunlar konuşan
tipleridir.

Griffon Teos veya Phokaia olabilir.



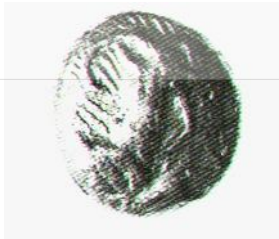
Kayhan 62

Herhangi bir atölyeye atfedilemeyecek tipler bulunmaktadır.

- İki horozlu tip
- Keçi
- At
- Boğa başı/Protomesi



KLA 206 Yunan



Kullanılan Ağırlık Birimleri

- **“Lydia-Miletos” ağırlık birimi** : Lydia krallığının ve İonia kentlerinin darpları olan bir çok emisyonun kullandığı (14gr. biraz daha ağır stater),
- **“Phokaia” ağırlık birimi** : Phokaia ve Anadolu'nun kuzeybatı kentlerinin benimsediği (16gr. dan ağır stater).
- **“Samos” ağırlık birimi** : En son olarak ta Samos üretiminin karakteristiği
 - “Ağır Samos” ağırlık birimi (17gr.dan ağır)
 - “Hafif Samos” (yaklaşık 13,30 gr.) ağırlık birimi

Birimler (Denomination)

- Stater
- Trite (1/3 stater)
- Hekte (1/6 stater)



KLA 206 Yunan Numismatiği

- Elektron sikkelerin üzerindeki tipler ayırt edici değildir. Bu şekilde en bilinen sikkeleri dışındaki sikkeleri herhangi bir kente atfetmek yanlış olur.
- Ama yapılan son çalışmalar sayesinde birimlerin ayırt edilmesinde arka yüzde çelik kalem darpları belirleyici olduğu anlaşılmıştır.

Atıf konusunda çok önemli bir gelişme

- Lydia_Miletos Ağırlık Sisteminde
 - Stater: 2 kare ck, arasında 1 dikdörtgen ck
 - Trite ve Hekte : 2 kare ck
- Phokaia Ağırlık Sisteminde
 - Stater: 1 veya 2 kare ck,
 - Alt birimlerde : 1 kare ck
- Samos Ağırlık Sisteminde
 - Stater: 2 dikdörtgen ck
 - Alt birimlerde : 1 kare ck

Lydia Miletos'a atfedilecek sikkeler (betimsel olarak)



Bu betim Geç Assur ve Geç Babil betimlere benzemektedir. Özellikle küre: Asur'lu Assurbanipal (M.Ö. 669-630), Babil'li Nabukodonosor (M.Ö. 604-562) döneminde karşımıza çıkmaktadır.

-Sardes'te çok bulunmuş

-Kraliyet hayvanı. Herakles soyundan geldiklerini düşünmekteydiler.

Dikdörtgen baş, stilize göz ve yele, ağzı açık ama dili gözüküyor. Burun kemerinin üzerinde şualı bir küre

KLA 206



İlk Sikkeler – ELEKTRON



KLA 206 Yunan

İngi

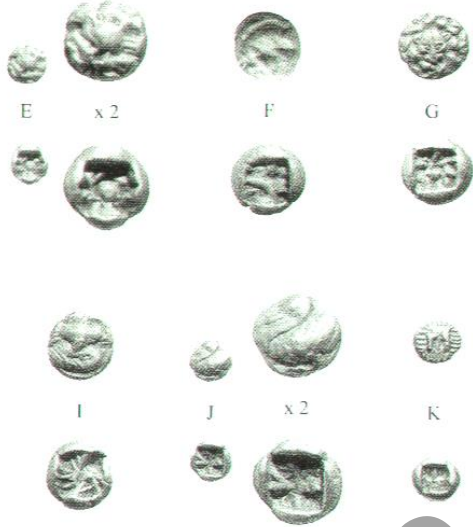
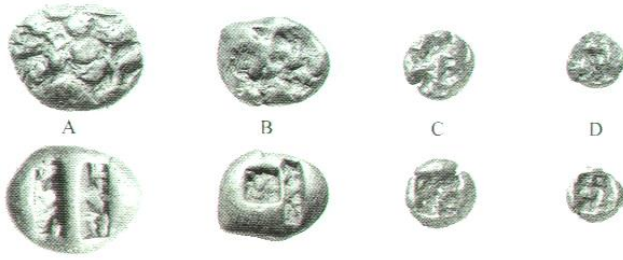


Çelik kalem
darplarına göre
Lydia Miletos
Ağırlık Sistemi
Lydia_Miletos
Ağırlık Sisteminde

Stater: 2 kare ck,
arasında 1
dikdörtgen ck

Trite ve Hekte : 2
kare ck





Samos
Ağırlık
Sistemi-1

Stater: 2
dikdörtgen
ck
Alt birimlerde
: 1 kare ck

KLA 206 Yunan Numismatigi