

Yunan Nümismatiği



Prof. Dr. Zeynep ÇİZMELİ ÖĞÜN

KLA 206 Yunan Nümismatiği

Yunan Nümismatiđi Dersi İin Kaynaka

- G. K. JENKINS, Ancient Greek Coins, Londra, 1990.
- La Monnaie Antique, ed. M. AMANDRY Paris 2017.
- J. M. JONES, A dictionary of Ancient Greek Coins, Londra, 1986 .
- O. TEKIN, Antik Nümismatik ve Anadolu (Arkaik ve Klasik ađlar), Istanbul, 1992.
- C. HOWGEGO, Sikkelerin Işıđında Eskiađ tarihi, (ev. O. TEKIN), Istanbul 1999.
- G. Le RIDER, La Naissance de la Monnaie, Paris, 2001.
- C. MORRISSON, Antik Sikkeler Bilimi: Nümismatik. Genel Bakıř, (ev. Z. izmeli Öđün), İstanbul, 2002.

Nümismatik Bilimi

Nümismatik kelimesi : nomos/nomisma kelimesinden türemiştir.

Nomisma : Yasal ödeme aracı, sikke.

Nomos : Kanun .

Sikke :Belli bir ölçüye göre darp edilir. Bir geleneği yansıtır. Tip ve lejanti ile geleneğin aynasıdır.

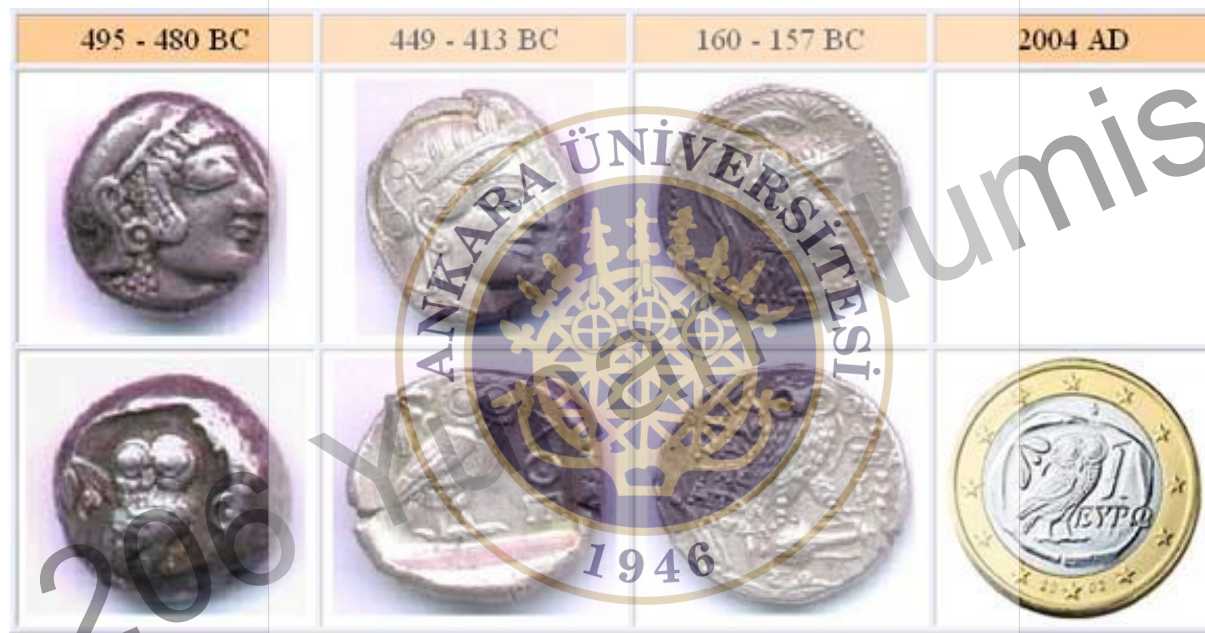
Latince nummus = nomisma anlamındadır ve nümismatik kelimesinin kökenidir.

Sikke latince “moneta” olarak geçmektedir.



KIA 206 Nümismatiği

PARA



Günümüzde bir devlet bastırılan, üzerinde "itibari" değeri yazılı, kağıt veya metalden ödeme aracıdır.

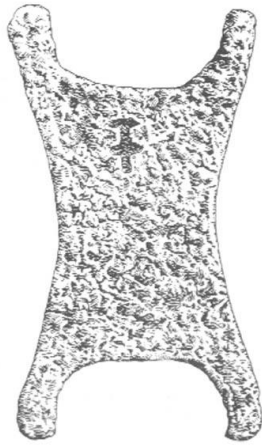
- Sikke olmadığı dönemlerde “trampa” vardı. Bu yöntem yazılı ya da yazılı olmaya bir sisteme dayanmakta idi.

Bu değer sistemleri :

- Uzak doğuda Deniz kabuğu ve broz el aletleri
- Mısır’da altın yüzük
- Ortaçağ İrlandasında: kurutulmuş balık
- Kuzey Amerika Yerlilerinde
- Wampum (ipe dizilmiş deniz kabuğu) veya örtü battaniye.

Para Öncesi Dönem

Kıta Yunanistan, Anadolu ve Mezopotamya: Değiş Tokuş –Trampa ve sonrası

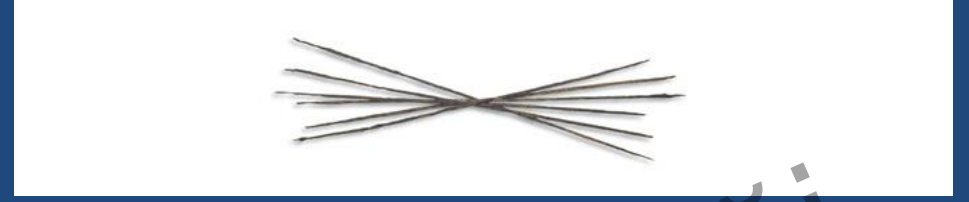


2. Mycènes (XIV^e siècle av. J. C.) valent de bronze, 25,5 kg.

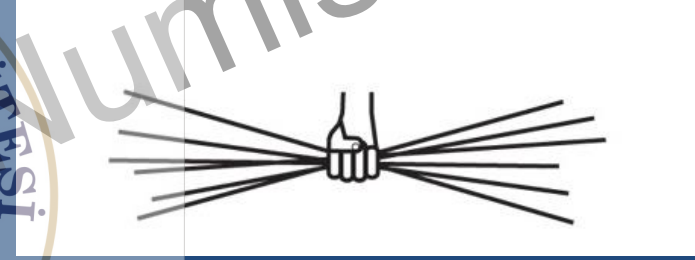


KLA 206 Yunanistan ve Mezopotamya

Ingot
Muhtemelen bir büyükbaş
hayvan derisi seklinde

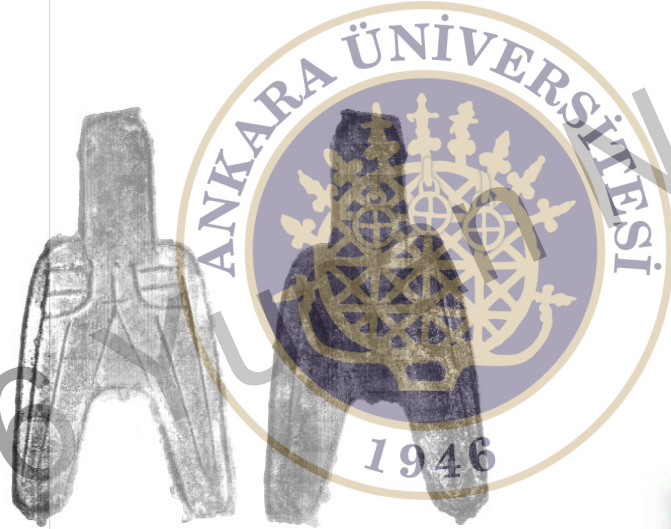


ΟΒΟΛΟΣ = OBOLOS/ŞİŞ



Sikke öncesi - Gelenek

Çin ve Hindistan'daki Bronz El Aletleri ve Lingotlar



130 et 131. Chine, royaume Zhao pour le seigneur de Lin (vers 300-280 av. J.-C.).
Monnaie en lingot. Monnaie recto et verso.



Peki neden deęiş tokuřta maden kullanılmaya başlanmıř?



KLA 206 YÜZÜMLÜMİSMATIĐI

Herodotos ilk sikkeleri Lydia'luların darp ettiğini söyler



Sardes'in içinden akan Paktalos çayı..

SİKKE

Belli bir ölçüye, ağırlık ölçüsüne göre hazırlanmış metal pulun üzerine darp edilmiş, üzerinde betim/resim bulunan «para»dır.



latiği

KLA 206



1946

ELEKTRON

λευκος χρυσος

