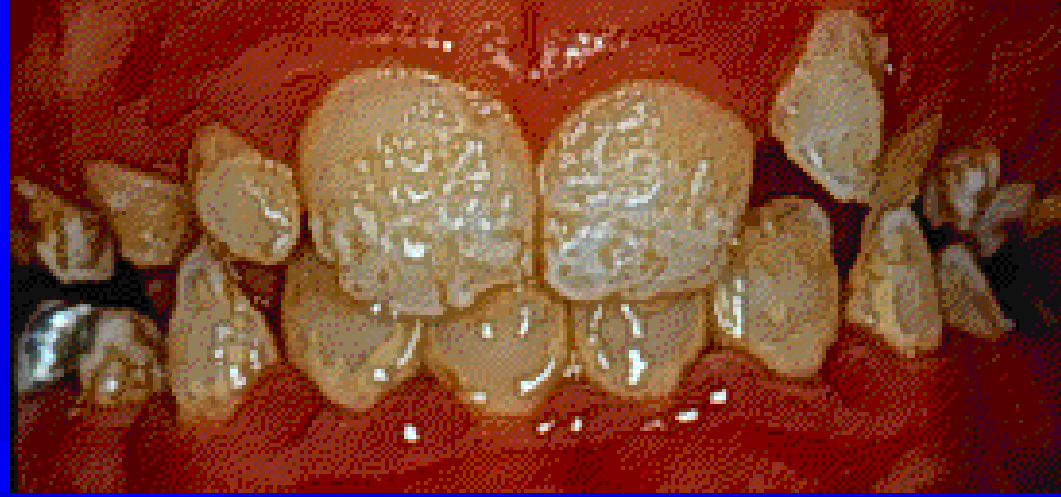


# Daimi diř kalsifikasyon bozukluęu etiyolojisi:

- Beslenme bozukluęu
- Kronik diare
- Nefrit
- **D vitamin eksiklięi**
- İlaç etkileri
- **Hipo-paratiroidi**
- Travma sonucu alttaki daimi diřin kalsifikasyonu bozulabilir



- **Amelogenezis imperfekta**



Bütün diřlerde mine hipoplazisi

- **Turner diři**



Süt diřinin apikal iltihabına baęlı mine hipoplazisi

# Dişlerin sürme zamanı



# Dişlerin sürme zamanı

1 yaş	7.ay	-I (alt santraller)
	10.ay	I (üst santraller)
	12.ay	II (üst lateraller)





<b>2 yaş</b>	<b>13.ay</b>	<b>-II (alt lateraller)</b>
	<b>16.ay</b>	<b>IV (alt/üst)</b>
	<b>20.ay</b>	<b>III (alt/üst)</b>
<b>3 yaş</b>	<b>30.ay</b>	<b>V (alt/üst)</b>

**Süt dentisyon tamamlanır.**

## Kız -erkek

6 yaş	5,9 - 6,2	-6
	6,2 - 6,4	+6
	6,3 - 6,5	-1
7 yaş	7,2 - 7,5	+1
	7,3 - 7,7	-2
8 yaş	8,2 - 8,3	+2
10 yaş	9,9 - 10,8	-3
	10	+4
	10,2 - 10,8	-4

~10  
yaşında

Kız -erkek

11 yaş	10,9 - 11,2	+5	~ aynı zamanda sürerler
	11 - 11,5	-5	
	11 - 11,7	+3	
12 yaş	11,7 - 12,1	-7	
	12,3 - 12,7	+7	
19 yaş	17 - 25	8	

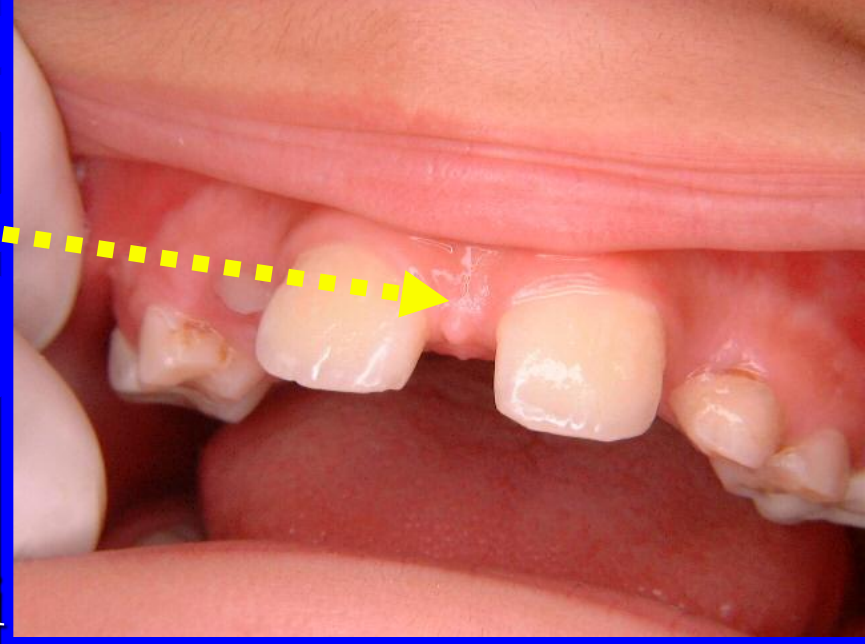
# Diş yaşının belirlenmesi

- Dişlerin kron ve kök gelişimine (kireçlenmesine) göre yapılır.
- Hotz'a göre alt 4 no.nun kron-kök gelişimine göre belirlenir.

**Diş yaşı** = kireçlenme başlangıç zamanı +  
kron ve kök kireçlenme süresi

# Süt diřlenme (0.5-6 yař)

- Süt keserler labiale eęimli sürerler.
- %70 süt diři diasteması görülür.
- 0-2,5 yař arası alveol kemięi ve diř kavsi büyüme-geliřimi çok fazladır.



# OKLUZYONUN 1. KİLİTLENMESİ !

- Alt/Üst 1. süt azı (1.5 yaş) okluzyon için çok önemlidir.
- Üst 1.süt azı palatinal tüberkülü ile alt 1.süt azının distal fossası kilitlenir.  
(alt 1.süt azı biraz daha mesialde konumlanır)

# OKLUZYONUN 2. KİLİTLENMESİ !

- 2. süt azılar sürdüğünde, alt 2.süt azının mesial kontağı hafifçe **mesialde** iken distal kontakt noktaları aynı frontal düzlemededir  
= Başabaş= Postlaktal düzlem

