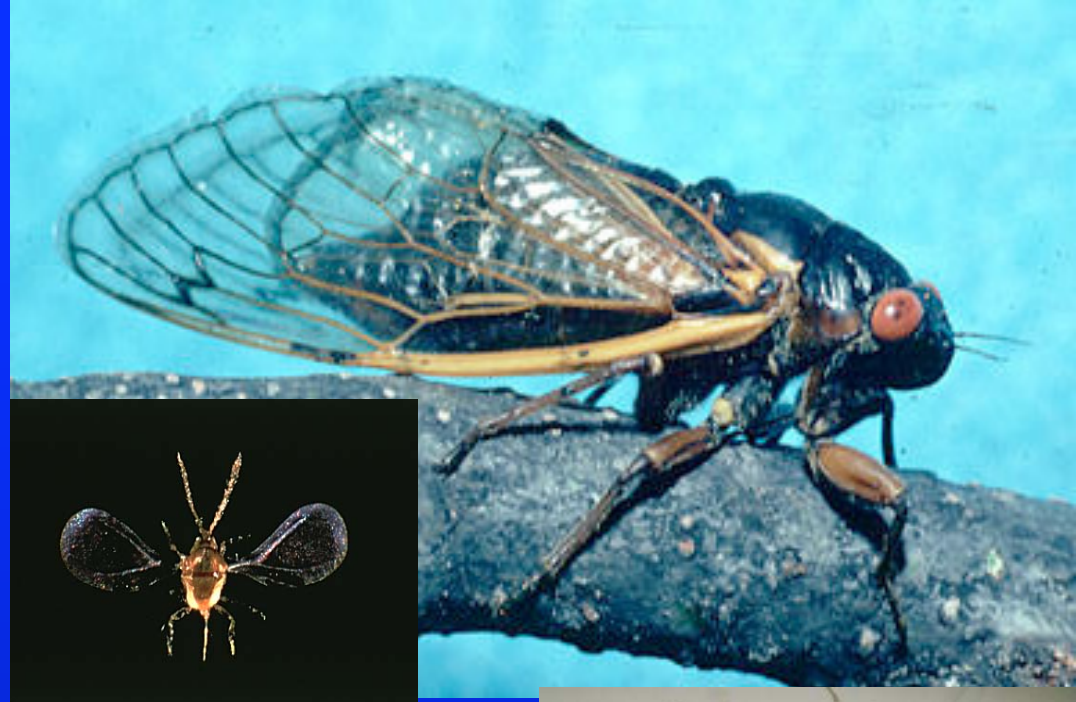


AUCHENORRHYNCHA VE STERNORRHYNCHA ALTTAKIMLARI

VÜCUT YAPILIŞI

- küçük-iri vücutlu; bileşik gözler var veya yok; anten az sayıda segmentli; ağız parçaları 4 iğneli sokucu emici; Bazı gruplarda cinsel dimorfizm var.
- kanat var veya yok. Ön kanatlar –eğer varsa- ya tamamen derimsi görünümde ya da tamamen zarımsıdır. Arka kanatlar –eğer varsa- zarımsı yapıdadır. Kanatlar dinlenme halinde vücut üstünde genellikle çatı gibi tutulur.



HEMIPTERA TAKIMI

ALTTAKIM 2 AUCHENORRHYNCHA

CICADIDAE
(AĞUSTOSBÖCEKLERİ)

CERCOPIIDAE
(KÖPÜKLÜ
AĞUSTOSBÖCEKLERİ)

MEMBRACIDAE

CICADELLIDAE
(CÜCE
AĞUSTOSBÖCEKLERİ)

DELPHACIDAE

FULGORIDAE

ALTTAKIM 3 STERNORRHYNCHA

PSYLLIDAE

ALEYRODIDAE (BEYAZSİNEKLER)

APHIDIDAE

ERIOSOMATINAE

PHYLLOXEROIDEA

PHYLLOXERIIDAE

ADELGIDAE (CHERMIDAE)

COCCOIDEA ÜSTFAMİLYASI
(KABUKLUBİTLER, KOŞNİLLER VE UNLUBİTLER)

MARGARODIDAE (YER İNCİLERİ)

ORTHEZIIDAE

PSEUDOCOCCIDAE (UNLUBİTLER)

ERIOCOCCIDAE

KERMESIDAE

ASTEROLECANIIDAE

COCCIDAE (KOŞNİLLER)

DIASPIDIDAE (KABUKLUBİTLER)

LECANODIASPIDIDAE

SINIFLANDIRMA

hareketli böcekler; anten çok kısa ve kıl gibi; tarsi 3 segmentli...

Nispeten hareketsiz; anten –varsa-uzun; çoğu kanatsız; tarsi 1-2 segmentli; bazılarında bacak yok...

HEMIPTERA

ALTTAKIM 2: AUCHENORRHYNCHA

ALTTAKIM 3: STERNORRHYNCHA



AUCHENORRHYNCHA ALTTAKIMI

DELPHACIDAE & FULGORIDAE:
Başın ön kısmı tipik olarak ileriye doğru çıkıntı yapmış; odunsu bitkilerde beslenirler; Çoğu 1 cm veya daha küçüktür.



delphacid



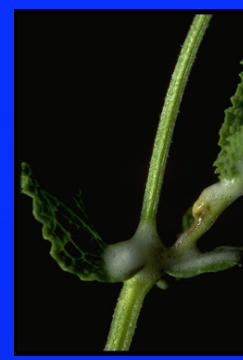
fulgorid



fulgorid

CERCOPIDAE (Köpüklü ağustosböcekleri):

Vücut boyu nadiren 15 mm'yi geçer; arka tibiae ucu yuvarlaktır ve çepeçevre bir dizi diken taşır. Otsu ve odunsu bitkilerde beslenir; Larvalar köpüğümsü bir madde içinde bulunur...



CICADIDAE (Ağustosböcekleri):

2-5 cm boyunda; ses çıkartır; genç dönemler çok yıllık bitkilerin kökünde yumurtalar ağaç sürgünlerine bırakılır; sürgünde kurumalar gözlenir.



CICADELLIDAE

(Cüceağustosböcekleri): Arka tibiae' da çift sıra kıl bulunur. Senede 1-3 döl verirler;

(JASSIDAE)



MEMBRACIDAE: Pronotum ilginçtir, başı kaplar ve abdomene doğru gelişerek özel bir görüntü oluşturur. Fumajine neden olurlar



STERNORRHYNCHA ALTTAKIMI

PSYLLIDAE (Yaprakpireleri): 2-5 mm boyunda; minyatür cicadid görünümünde; iyi sıçrar; zehirli tükrük salgıları ile konukçu bitkilerde gal oluşumuna neden olur ya da gelişmeyi yavaşlatır; fumajine de neden olur...



COCCOIDEA (KABUKLU BİT VE KOŞNİLLER)

Ortak bir özellik olarak dişiler genel böcek görünümünden az-çok uzaklaşmış: kanatsız; görünüm olarak gal ya da istridye kabuğu şeklinde veya vücut üzeri unlu veya mumlu bir madde ile kaplı; Bu nedenle kabuklu bitler, koşniller ve unlubitler olarak isimlendirilir.



Erkekler kanatsız veya sadece ön kanatlar var; abdomen sonunda 1-2 adet ipliğimsi uzantı var.

Dişiler ovipar, ovovivipar veya vivipar...

Parthenogenesis yaygın; *Icerya purchasi*'de hermafroditizm görülür;



DIASPIDIDAE (Kabuklubitler): Dişi birey istridye, midye görünümünde; anten ve bacaklar körelmiş; fumajine neden olmaz; ağaç ve çalılarda zararlı...



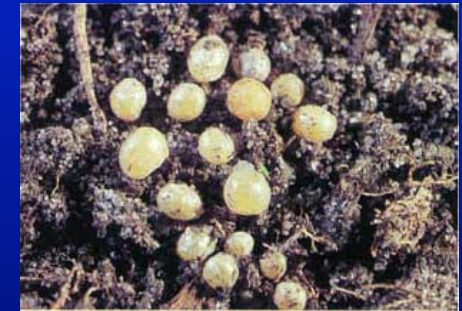
COCCIDAE (Koşniller): Dişi sert bir kabuk altında; anten ve bacaklar küçülmüş olarak var; çeşitli ağaç ve çalılarda zararlı; fumajine neden olur



PSEUDOCOCCIDAE (Unlubitler): dişinin üstü unumsu /ipliğimsi mumsu bir salgı ile kaplı; hareket yetenekleri var; fumajine neden olurlar



MARGARODIDAE (Dev koşniller, Yer incileri): dişiler genellikle yuvarlak; bacaklar var / yok;



ERIOCOCCIDAE,
içinde gal oluşturan türler var...



ORTHEZIIDAE: Dişi vücudu
sonunda mumsu bir yumurta
torbası bulunur...



KERRIDAE: tropik ve
subtropik bölgelerde
bulunur...



APHIDIDAE (Aphidae) (Yaprakbitleri): Anten 4-6 segmentli; Corniculi (Mum borucuğu) gelişmiş/ iz halinde; abdomen ucunda cauda var; yaprak, sürgün, tomurcuk ve köklerde beslenir; Heterogonie gözlenir. Fumajine neden olur...



PHYLLOXEROIDEA

Phylloxeriidae ve Adelgidae (Chermidae) ...

PHYLLOXERIIDAE: Anten 3 segmentli; Corniculus ve cauda bulunmaz; fumajine neden olmaz; ovipar; konukçu değiştirmez; gal oluşumuna neden olur.



ADELGIDAE (Chermidae); 4-7 mm boyunda; anten 3-5 segmentli. Corniculus ve cauda bulunmaz fumajine neden olmaz;. Ovipar; Heterogonie görülür; İbreelerde, dallarda ve oluşturulan galler içinde beslenirler.



ALEURODIDAE (Beyaz sinekler) : ergin 3 mm' den küçük; vücut beyaz bir salgı ile kaplı; döllemlü üreme / parthenogenesis görülür (Arrhenotokie); 1. larva evresi hareketli; diğler larva evreleri sabit; fumajne neden olur...

