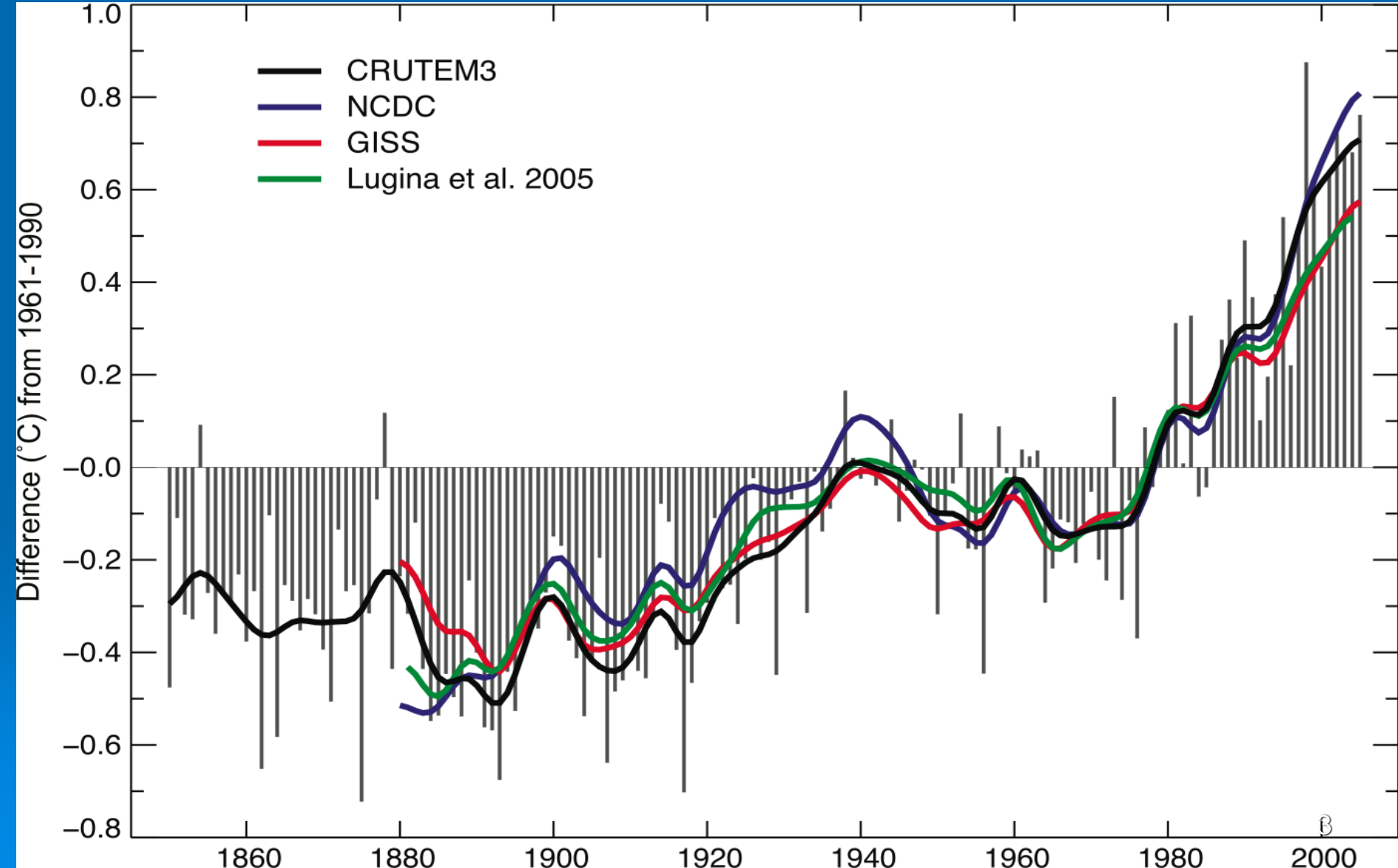
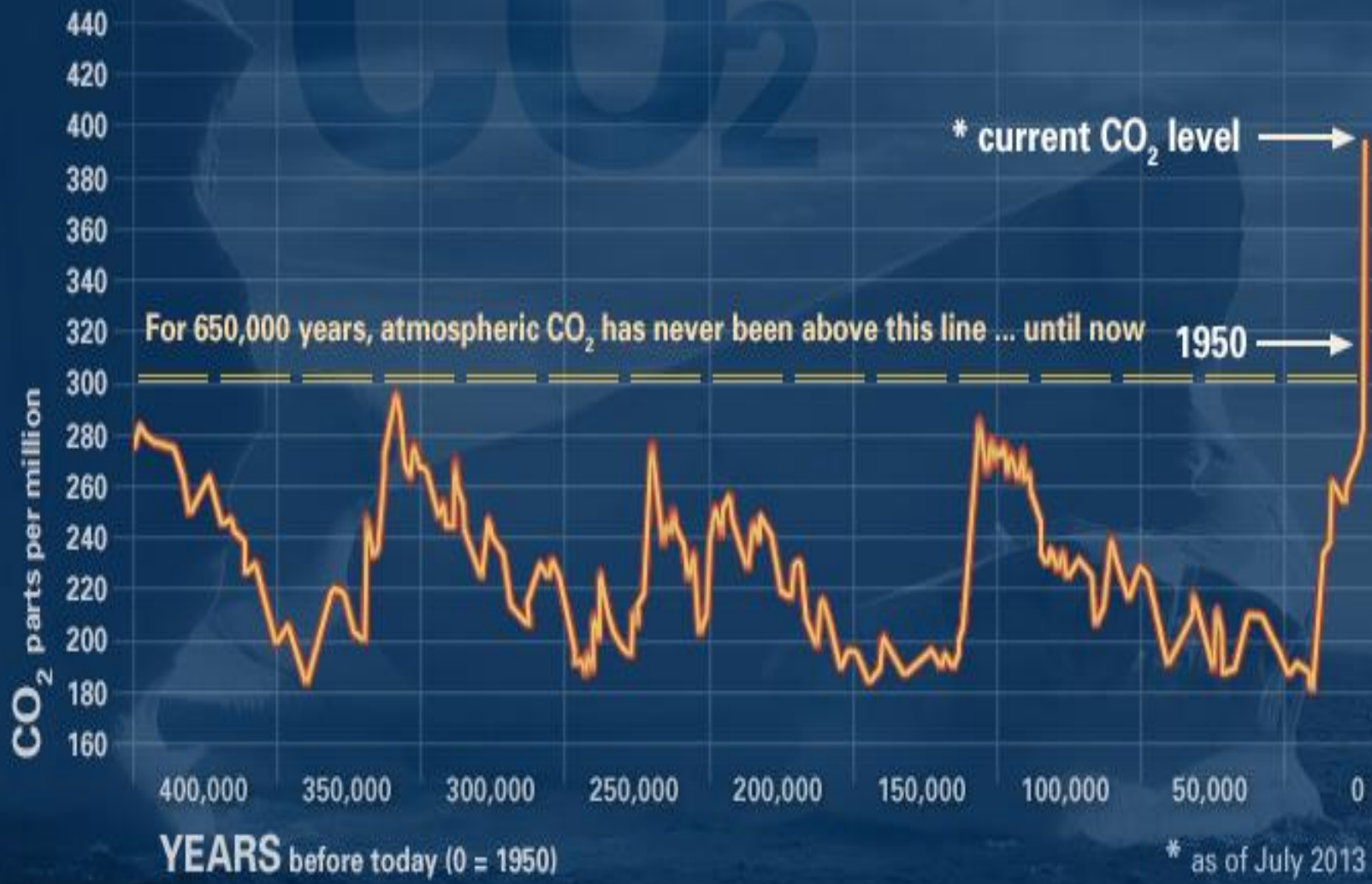


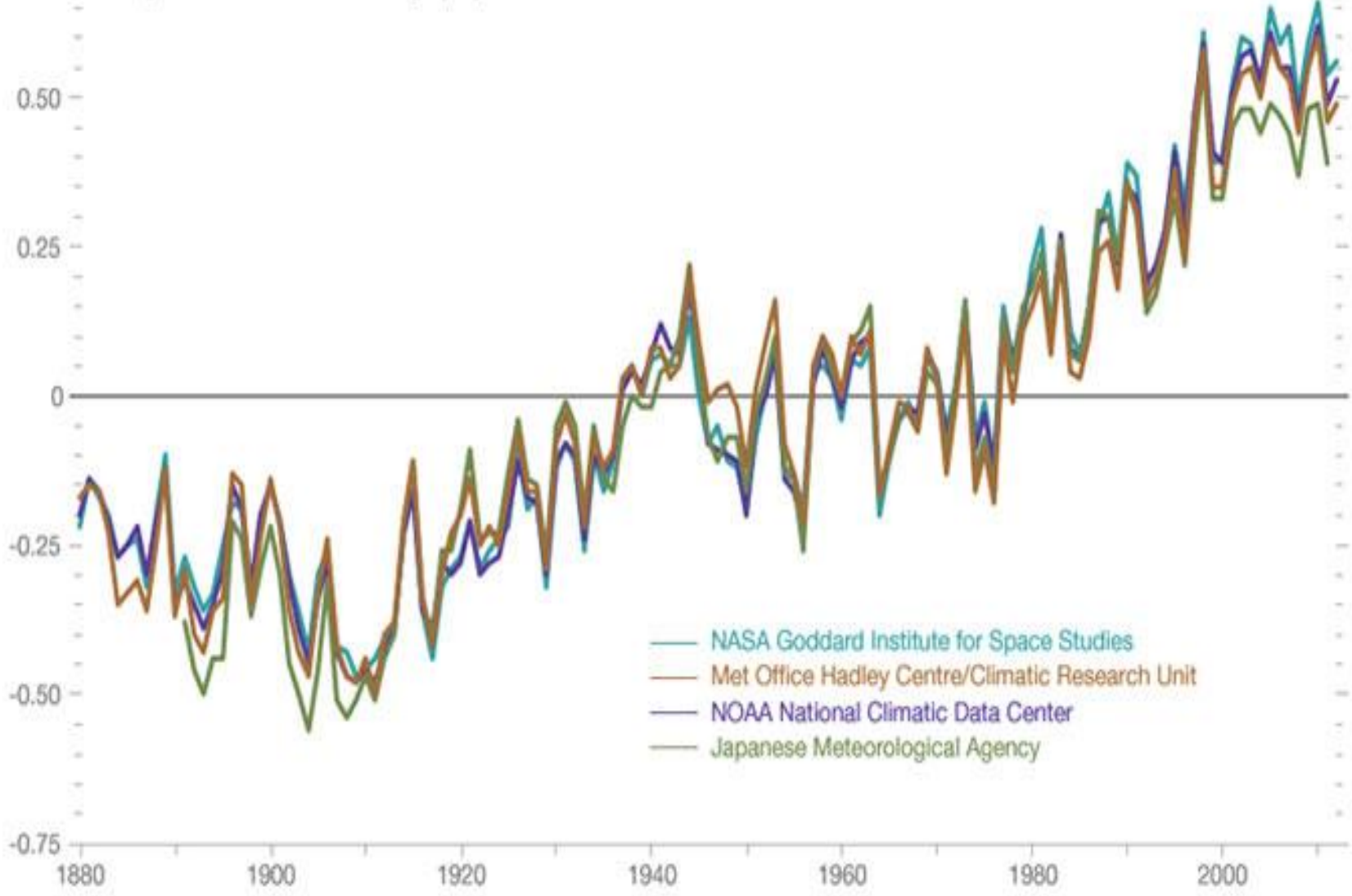
Ancak,
yerkürenin iklim sistemi, sera gazlarının
ısıtıcı etkilerinin yanı sıra soğutucu
etkileri de (örneğin tarihteki buz çağları)
olduğu için saptamayı
güçleştirmektedir.

Arařtırmacılara gre (1840-2020) dnyanın sıcaklık deęiřimi





Temperature Anomaly (°C)



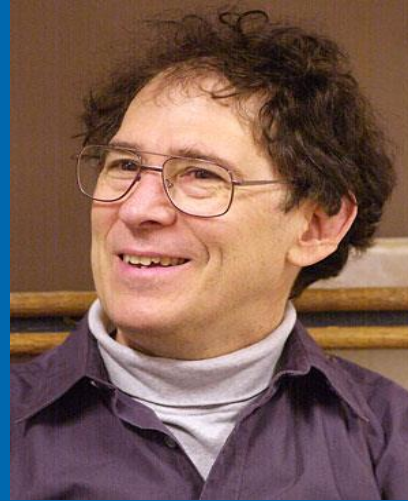
Sea

level

rise

Geçtiğimiz yüzyılda ve küresel ölçekte deniz düzeyinin yüksekliği yaklaşık olarak 17 cm (6.7 inç) artmıştır.

“ ÖNSÖZ = Küresel ısınma” konusunda; bilim çevrelerince sunulan verilerin abartıldığı, basın-sinema-akademi-bilim adamı-yazar-politikacı-sivil toplum kuruluşları gibi çeşitli unsurlarca konunun amaca göre saptırılmış olduğu, ayrıca da etkili ve yaygın bir korku senaryosu, sansür, propanagda gibi olumsuz pekçok faktörün hakim olduğu bilgilendirmenin yayıldığı ifade edilmektedir.



Stephen Schneider
“The Genesis Strategy”
Adlı kitabın yazarı

IPCC, baş bilim insanı



AP makalesi-Mart 2008



“Carbon” adlı kitabın kapağı

IPCC

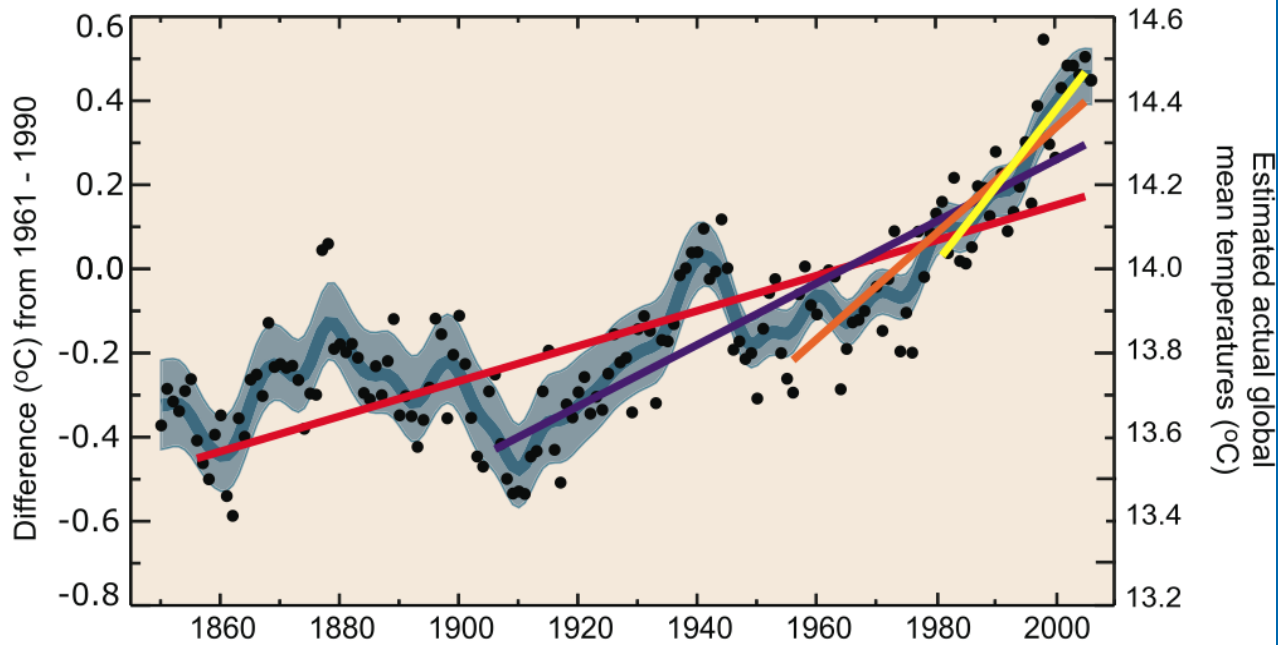
İklim Değişikliği Hükümetlerarası Paneli (IPCC); iklim değişikliğinin değerlendirilmesi için önde gelen uluslararası bir kurumdur.

Bu kurum, 1981 yılında Birleşmiş Milletler Çevre Programı (UNEP) ve Dünya Meteoroloji Örgütü (WMO)'nce kurulmuş olup, görevi iklim değişikliğindeki güncel bilimsel bilgiler ile potansiyel olarak çevre ve sosyo-ekonomik etkileri dünyaya sağlamaktır.

IPCC, Birleşmiş Milletler (BM)'in himayesindeki bilimsel bir organdır. Bu gözden geçirmekte ve dünya çapında iklim değişikliğinin anlaşılması ile ilgili üretilen en son bilimsel, teknik ve sosyo-ekonomik bilgileri değerlendirir. Herhangi bir araştırma yok ne de iklimle ilgili veri veya parametreleri izlemektedir. 195 ülkeden binlerce bilim adamı gönüllü olarak IPCC çalışmalarına katkıda bulunmaktadır.



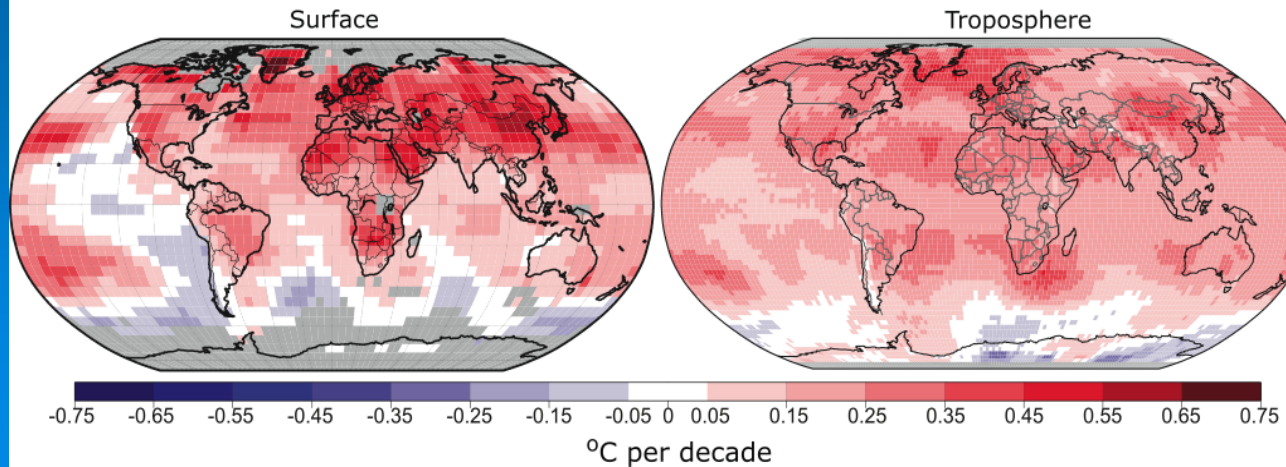
Global Mean Temperature



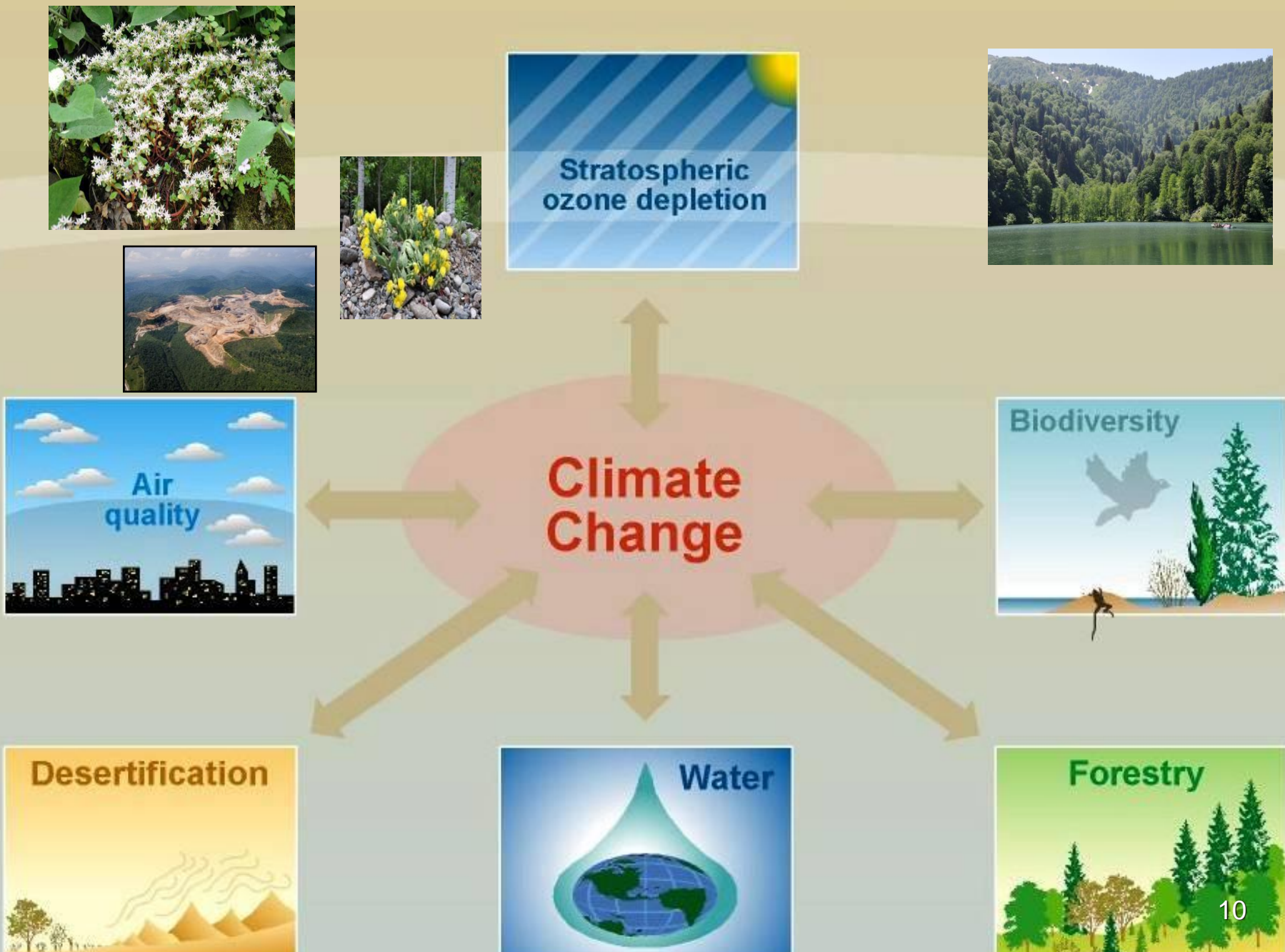
Period (Years)	Rate (°C per decade)
25	0.177 ± 0.052
50	0.128 ± 0.026
100	0.074 ± 0.018
150	0.045 ± 0.012

- Annual mean
- Smoothed series
- 5-95% decadal error bars

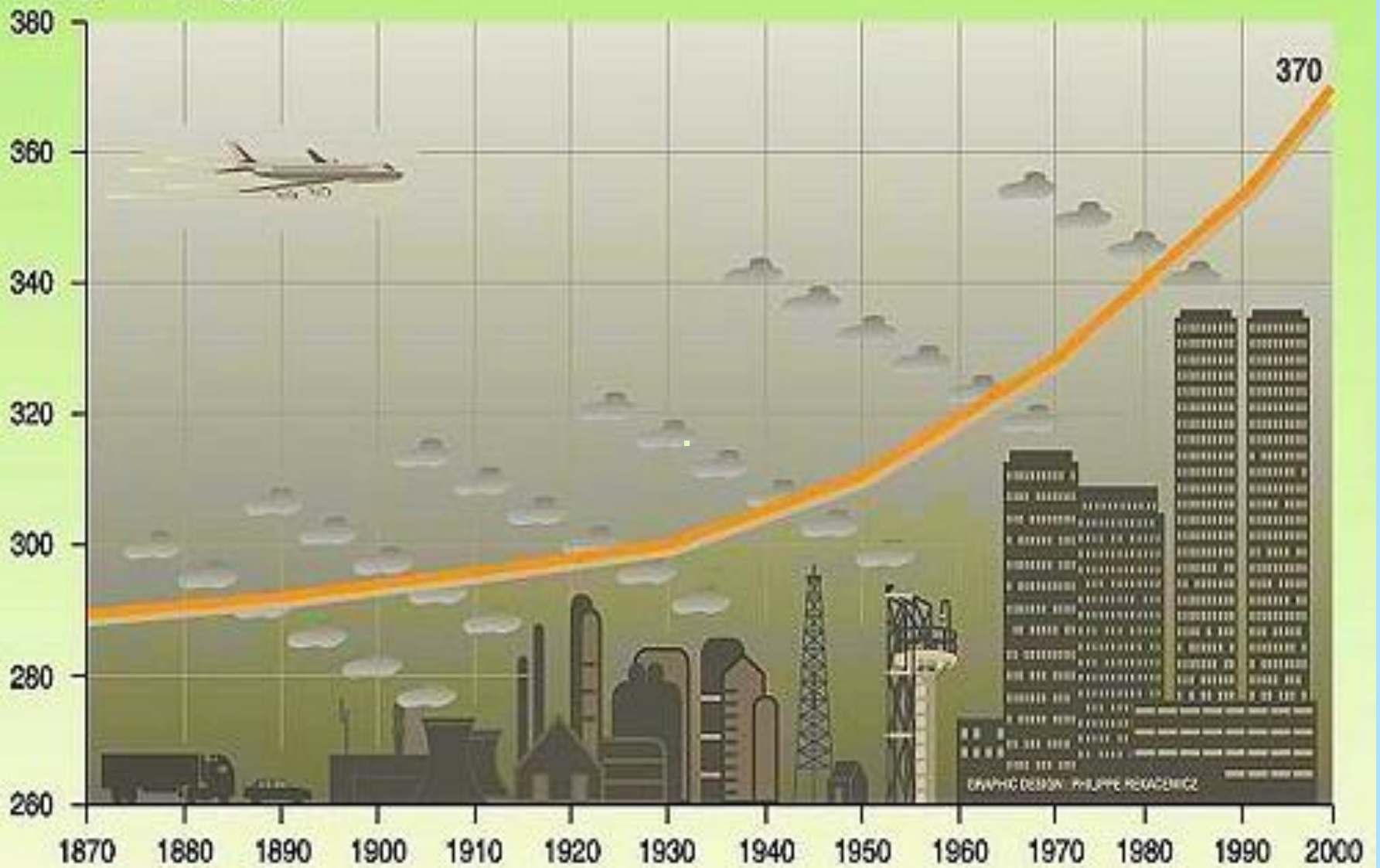
**Sıcaklıktaki
değişim**



Linkages between climate change and other environmental issues



Parts per million (ppm)





1991 yılında Filippinlerde kaydedilen bir volkan patlaması