



Örgütsel İklim

Spor Bilimleri Anabilim Dalı



«Örgüt» Kelime Kavramı

«Örgüt, iş ve işlev bölümü yapılarak bir otorite ve sorumluluk hiyerarşisi içerisinde, ortak ve açık bir maksat ya da amacın gerçekleştirilmesi için bir grup insanın faaliyetlerinin akılcı eşgüdümüdür».

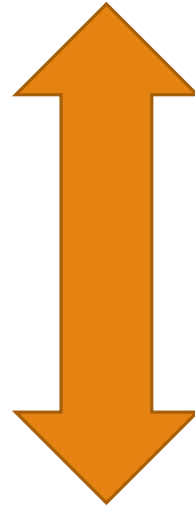
«Örgütler çevrelerinden aldıkları kaynakları mal ve hizmet haline dönüştüren açık sistemler olarak tanımlanmaktadır».

«Toplumsal gereksinimlerin bir kesimini karşılamak üzere, önceden belirlenmiş amaçları gerçekleştirecek görev ve rolleri yapmak için güçlerin, eylemlerini eşgüdümleyen iş görenlerden oluşan toplumsal bir etkileşim ağı»



«Örgüt» Kelime Kavramı

«Üyeleri arasındaki ilişkilerden oluşan toplumsal bir yapı».



«Belirli amaçlara ulaşmak için kurulmuş toplumsal birimler».



«Örgüt» Kelime Kavramı

BIÇİMSEL ÖRGÜT

Biçimsel (Resmi) örgüt, örgütü oluşturan kişi ya da kişiler tarafından planlanan ve kararlaştırılan bir yapıdır.

Tespit edilmiş kurallarıyla planlayıcılarının, sosyal, psikolojik ve idari fikirlerini yansıtır.



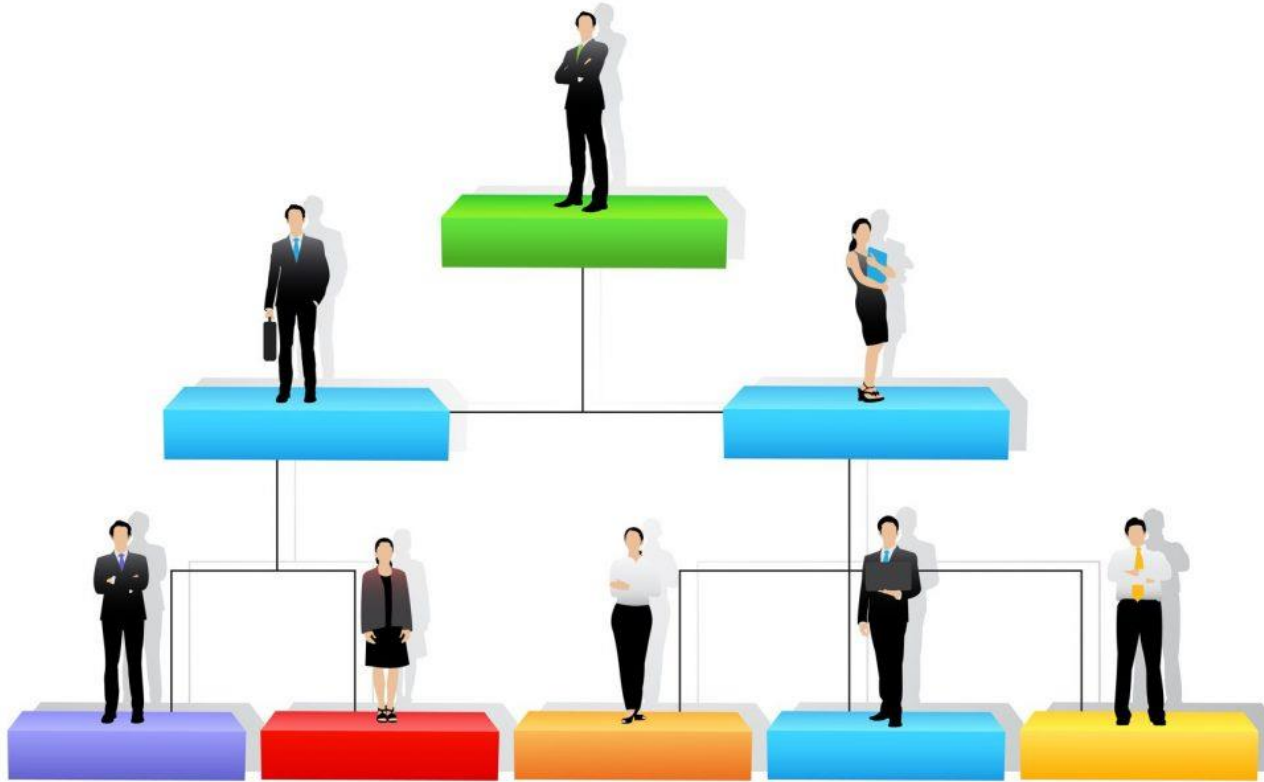
«Örgüt» Kelime Kavramı

DOĞAL ÖRGÜT

Doğal (Resmi olmayan) örgüt denilince anlaşılması gereken planlanmamış, resmi olmayan gruplar ve kişilerin birbirlerine belirli bir yakınlıkta bulunmaları halinde ister istemez gelişen ve ortaya çıkan arkadaşlık ve bağlılıktır.

Bireylerin kişisel ihtiyaçlarından doğan bu ilişkileri biçimsel örgüt genellikle dikkate almaz.

«Örgüt» Kelime Kavramı



«Örgüt İklimi» Kavramı

- Etimolojik yönden iklim (climate) sözcüğü Yunanca'dan gelmektedir ve «yönelme» anlamı taşır.
- Bu sözcük yalnız ısı ve basınç gibi fiziksel olayları anlatmaz, aynı zamanda örgüt üyelerinden birinin iç çevreyi nasıl betimlediğini de anlatır.
- Yani psikolojik bir anlamı da vardır.



«Örgüt İklimi» Kavramı

- İnsanlarda tutum ve davranışlarını tahmin etmemize yardımcı olan kalıcı ve sabit özellikler olduğu gibi, örgütlerin de insanlar gibi katı, dost, sıcak, yenilikçi ya da tutucu gibi terimlerle ifade edilebilir özellikleri vardır.
- Bu özellikler seti örgütün psikolojik yanını oluşturur.
- Psikolojik iklim kavramı sanayi psikolojisine 1960 yılında Gellerman tarafından getirilmiştir.
- Gellerman, örgüt kişiliği ve iklimine değinen ilk yazarlardan birisidir.



«Örgüt İklimi» Kavramı

Örgütsel iklim kavramı; ortam, çevre, kültür, hava ve duygu ile eş anlamlı görülmektedir.

Örgüt İklimi = Örgüt Kişiliği

- Havaşına giremedi
- Havaşı bozuk
- Çok soğuk davranıyor
- Fırtınalı günler yaşıyoruz
- Aramızdaki buzlar çözüldü
- Hava bulutlu



«Örgüt İklimi» Kavramı

Örgüt İklimi;

Örgütün kişiliğini oluşturan, örgütü diğer örgütlerden ayıran, örgütü betimleyen, örgüte egemen olan, örgütün iç çevresinin oldukça kararlı, değişmez, sürekli niteliğine sahip ve örgütte bulunan bireylerin davranışlarını etkileyen ve onlardan etkilenen, somut olarak gözle görülüp elle tutulamayan ancak örgüt içindeki bireylerce hissedilip algılanabilen ve bütün bu özellikleri içine alan psikolojik bir terimdir.

