



Örgütlerde İletişim

Spor Bilimleri Anabilim Dalı

Örgütlerde İletişim

İletişim, bilgi üretme, aktarma ve anlamlandırma sürecidir.

1.Açık iletişim

- yazılı ve sözlü

2.Açık olmayan iletişim

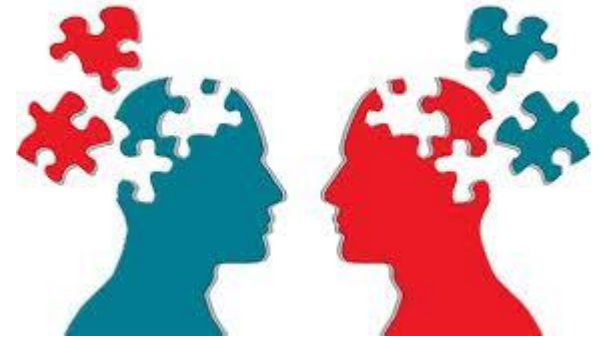
- beden dili, ses tonu, mekan

3.Tek yönlü iletişim

- yukarıdan aşağıya, mektup, yayın, afiş, duyuru dilek kutusu

4.Çift yönlü iletişim

- aşağıdan yukarı geri dönüşler yaşaması, toplantı, ziyaret





Örgütlerde İletişim

Örgütlerde İletişimin İşlevleri

- Bilgi sağlama işlevi
- İkna etme ve etkileme işlevi
- Emredici ve öğretici işlevi
- Birleştirme işlevi

Örgütlerde İletişimin Görevleri

- Kontrol
- Güdüleme
- Duyguların ifade edilmesi
- Bilgi iletme

Örgütlerde İletişim

Örgütlerde İletişim Düzeyleri

- **Bireyin iç iletişimi**
(göndericiden gelen mesajları yorumlama)
- **Bireyler arası iletişim**
(iki kişi arasında, yüz yüze)
- **Küçük gruplarla iletişim**
(3 veya daha fazla grup elemanı ile olan iletişim)
- **Büyük gruplarla iletişim**
(küçük gruplarla olan iletişimi bütünleştirme)





Örgütlerde İletişim

Örgütlerde İletişim Rollerini

- **Kapı Görevlileri**
(sekreter ya da üst düzey yönetici yardımcısı)
- **Sözcüler**
(2 veya daha fazla grupta, bağımsız iletişim halkası gören kişi)
- **Bilgi liderleri**
(diğer üyelerin düşünce ve davranışlarına informal etkide bulunan kişi)
- **Yalıtılmışlar**
(örgütün diğer üyeleri ile daha az iletişimde olanlar)
- **Kozmopolitler**
(bireyin örgütün dış çerçevesi ile ilgisi yoğundur)



Örgütlerde İletişim

Örgütlerde İletişim Modelleri

- **Tekerlek modeli**
(otoriter, tüm bilgi alışverişi baştaki kişide yoğunlaşır)
- **Yıldız modeli**
(otoriter, bilgi akışı kademeli olarak yöneticiye gelir, doğruluk oranı yüksek, iş doyumunu az)
- **Zincir modeli**
(bilgiler kademe kademe aktarılır, doğruluk oranı ve hızı düşüktür)
- **Çember modeli**
(demokratiktir, belirgin lider yok, herkes iletişimi başlatabilir, moral yüksek ama bilginin doğruluğu azalabilir)



Örgütlerde İletişim

Örgütlerde Biçimsel İletişim Kanalları

- **Yukarıdan aşağıya**

(emir ve talimatlar yöneticiden, astlara doğru)

- **Aşağıdan yukarıya**

(astlar, üstlere bilgi verir, iletişimde çeşitli engeller çıkabilir)

- **Yatay iletişim**

(yönetime bildirmeden önce benzer grupların kendi aralarındaki iletişimleri)

Örgütlerde İletişim

Örgütlerde Biçimsel Olmayan İletişim Kanalları

- Her birey diğerine iletir
- Bir birey herkese iletir (dedikodu)
- Her birey tesadüfi olarak diğerine iletir (olasılık)
- Bazı bireyler diğerlerine iletir (salkım)





Örgütlerde İletişim Engelleri

**Bireysel
Engeller**

**Örgütsel
Engeller**



Bireysel Engeller

- **Süzgeçten geçirme**
(göndericinin bilgiyi alıcı için daha olumlu bir şekilde değiştirmesi)
- **Seçici algılama**
(alıcının gönderenin mesajını, kişiye özel duygularla farklı algılaması durumu)
- **Gürültü**
(alıcının o anda başka konu üzerinde düşünüyor olması sonucu mesajı algılamaması)
- **Duygular**
(alıcının mesajı aldığı andaki ruhsal durumu mesajı algılamasını etkiler)
- **Dil**
(alıcının mesajın anlamını farklı algılaması)
- **Dürüstlük ve güvenilirlik**
(mesajı alındığında, alıcı gönderenin güvenilirliğini test eder ve karar verir)



Örgütsel Engeller

- **Aşırı bilgi yükleme**
(gönderenin belli bir sürede alıcıya gereğinden fazla bilgi göndermesi)
- **Zaman ve yer**
(kötü yer ve zaman seçimi iletişim kaybı yaşatır)
- **İletişim ortamı**
(ortamın psikolojik ve fiziksel yapısı mesajın algısını değiştirir)
- **Statü farklılıkları**
(örgütteki güç ve hiyerarşiden kaynaklanan yönetici-çalışan iletişimsizliği)

Örgütlerde İletişim Çatışmaları

- Aktif çatışma
(kötü adam ne derse kötüdür)
- Pasif çatışma
(küsler diyalogu)
- Varoluş çatışması
(ben sandım ki...)
- Tümünden reddetme
(hiç...)
- Önyargılı çatışma
(ben kararımı çoktan verdim)

- Yoğunluk çatışması
(haklısın ama...)
- Kısmi algılama çatışması
(bunu da mı demiştin...)
- Alıkoyma çatışması
(anlatamadım galiba...)



Örgütlerde Etkili İletişim

- Etkileyici konuşma
- Empatik dinleme
- İkna edici liderlik
- Duyarlılık
- Eğitici yöneticilik
- Güvenilebilirliği koruma



Lider...