

# SAĞLIK KURUMUNUN VE EBELİK HİZMETLERİNİN PLANLANMASI VE ORGANİZASYONU



- **Türkiye'deki sağlık sisteminde;**  
**hizmet sunucusu** olarak,
- **Sağlık Bakanlığı,**
- **Üniversiteler,**
- **Özel sektör**



- ➔ **19.02.2005 tarihinde 5283 sayılı yasa ile yapılan düzenleme sonucu**
- ➔ **diğer tüm kurum hastaneleri, dispanserler ve diğer sağlık tesisleri Sağlık Bakanlığı'na devredilmiştir.**
- ➔ **Bu kapsamda Sosyal Sigortalar Kurumu, hastanelerini Sağlık Bakanlığına devrederek sadece sigortalılarının aldığı sağlık hizmetlerini finanse eder hale gelmiştir.**



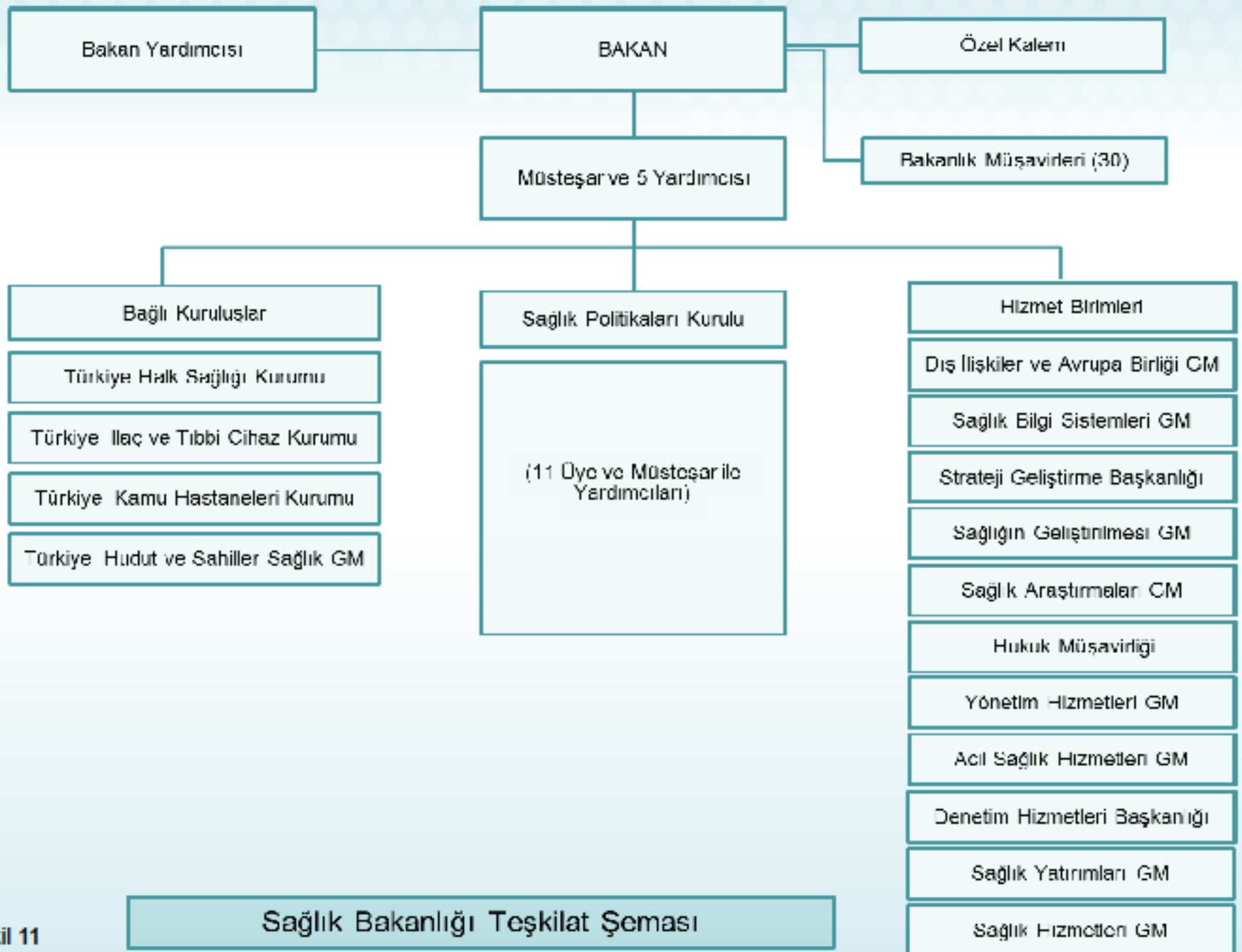
SAĞLIK BAKANLIĞI  
VE  
BAĞLI KURULUŞLARIN  
TEŞKİLAT VE GÖREVLERİ



# Merkez Teşkilatı

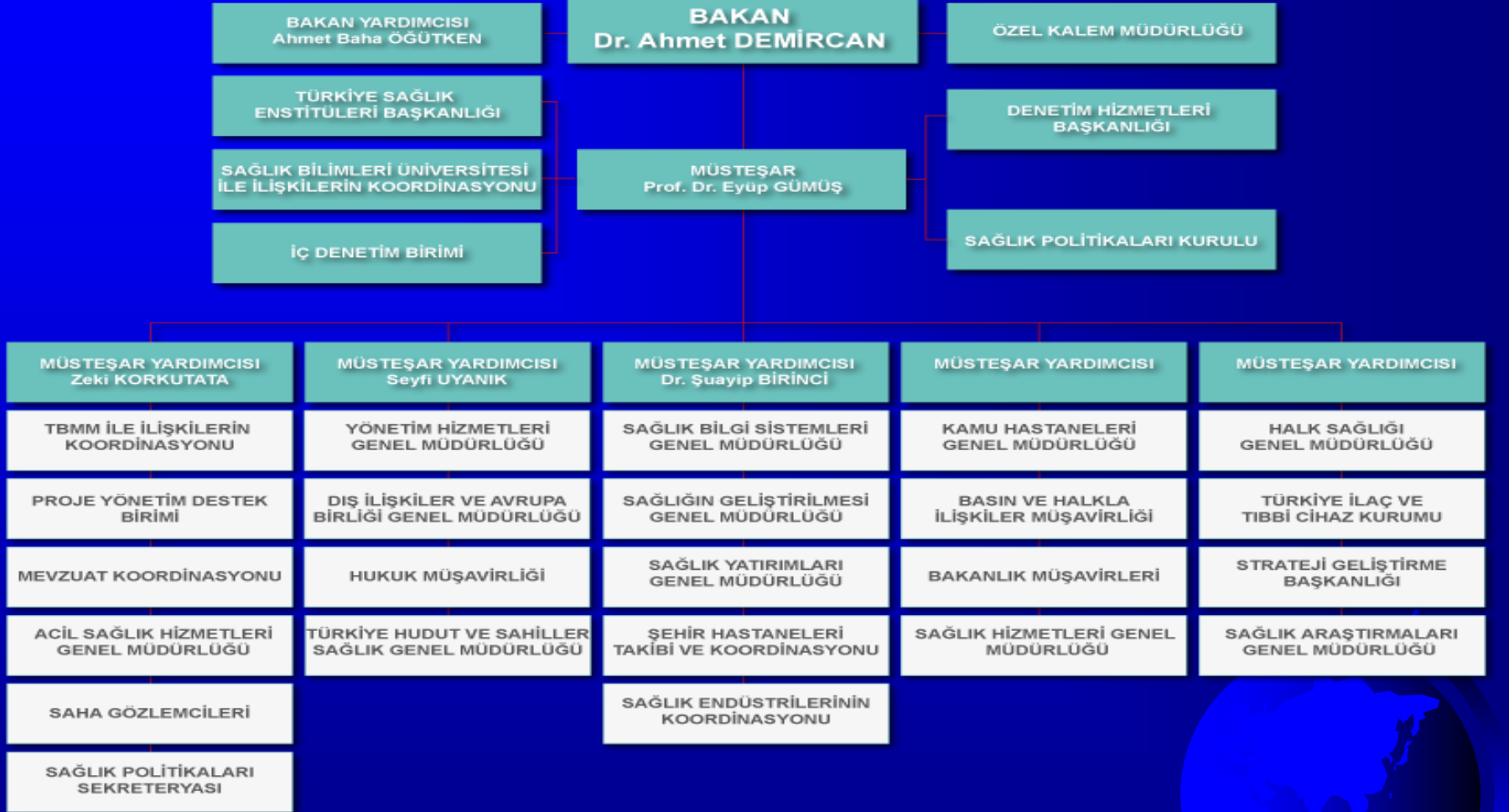
- ➔ Müsteşar,
- ➔ Sağlık Politikaları Kurulu
- ➔ Müsteşar Yardımcıları ve
- ➔ Hizmet Birimlerinden oluşur.





# Teşkilat Şeması 694

T.C. SAĞLIK BAKANLIĞI MERKEZ TEŞKİLATI GÖREV DAĞILIMI



# Taşra Teşkilatı

- İl sağlık müdürlükleri ile
- İhtiyaca göre kurulan ilçe sağlık müdürlüklerinden oluşur.
- İlçe sağlık müdürlüğü kurulmayan ilçelerde sağlık grup başkanlıkları oluşturulabilir.





# Taşra Teşkilatı

- ➔ İl sağlık müdürleri Bakanlığın ildeki temsilcisi ve valinin sağlık müşaviridir.
- ➔ İlin sağlık hizmetleri durumunu belirli aralıklarla Bakanlığa bildirir,
- ➔ Acil sağlık hizmetleri il ve ilçe sağlık müdürlükleri tarafından yürütülür.
- ➔ Müdürlükler tüm sağlık kurumlarının sevk ve idaresinden sorumlu ve yetkilidir.

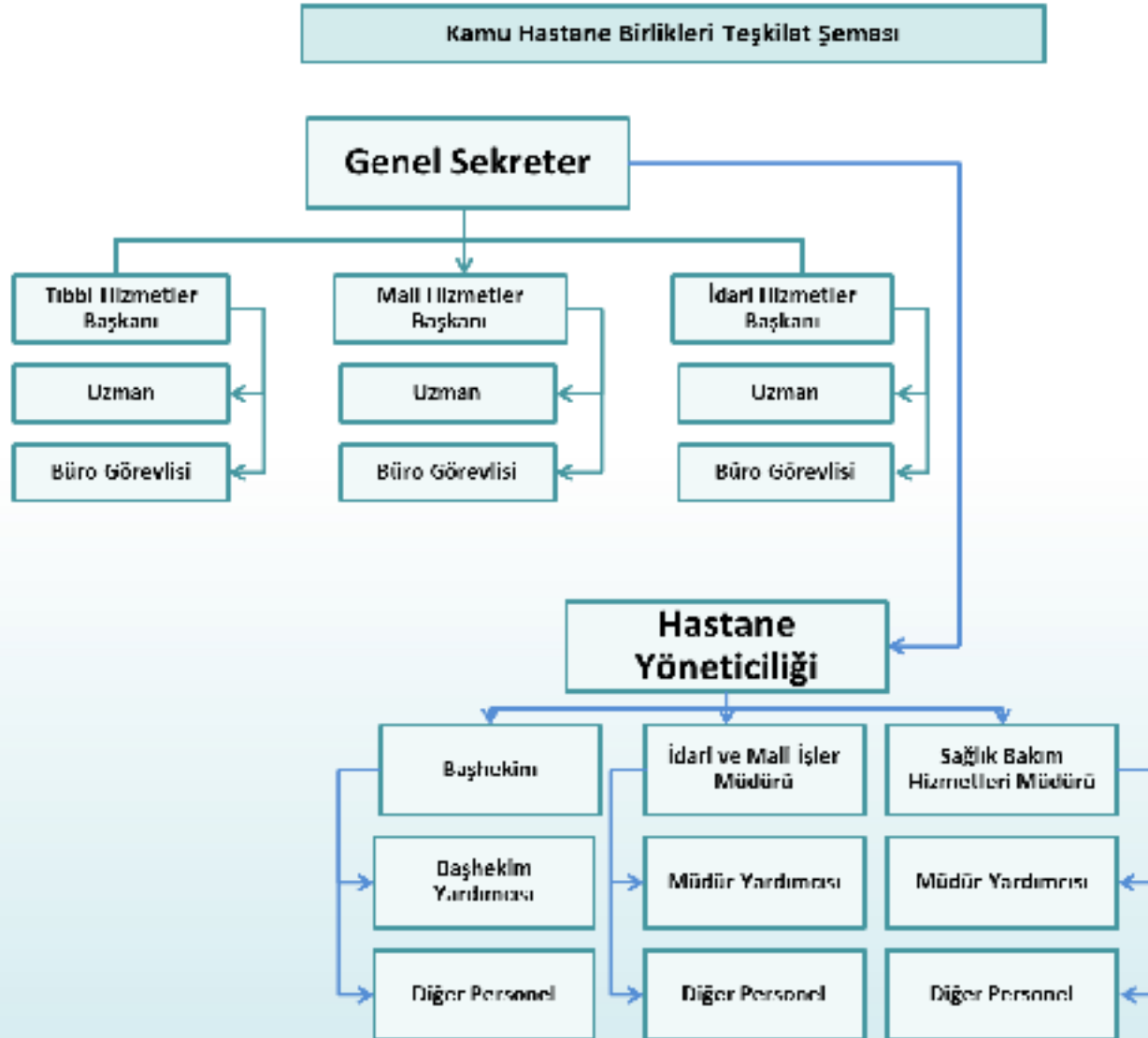


# Taşra Teşkilatı

- ➔ İl ve ilçe sağlık müdürlüğü Bakanlığın görevlerini il ve ilçede yerine getirir,
- ➔ Birden fazla il sağlık hizmetlerinin birlikte değerlendirilmesi, gelişmişlik farklarının giderilmesi ve hizmet ve ihtiyaçların müşterek planlanması amacıyla Bakanlıkça belirlenen il müdürlerinden biri koordinatör olarak görevlendirilebilir.

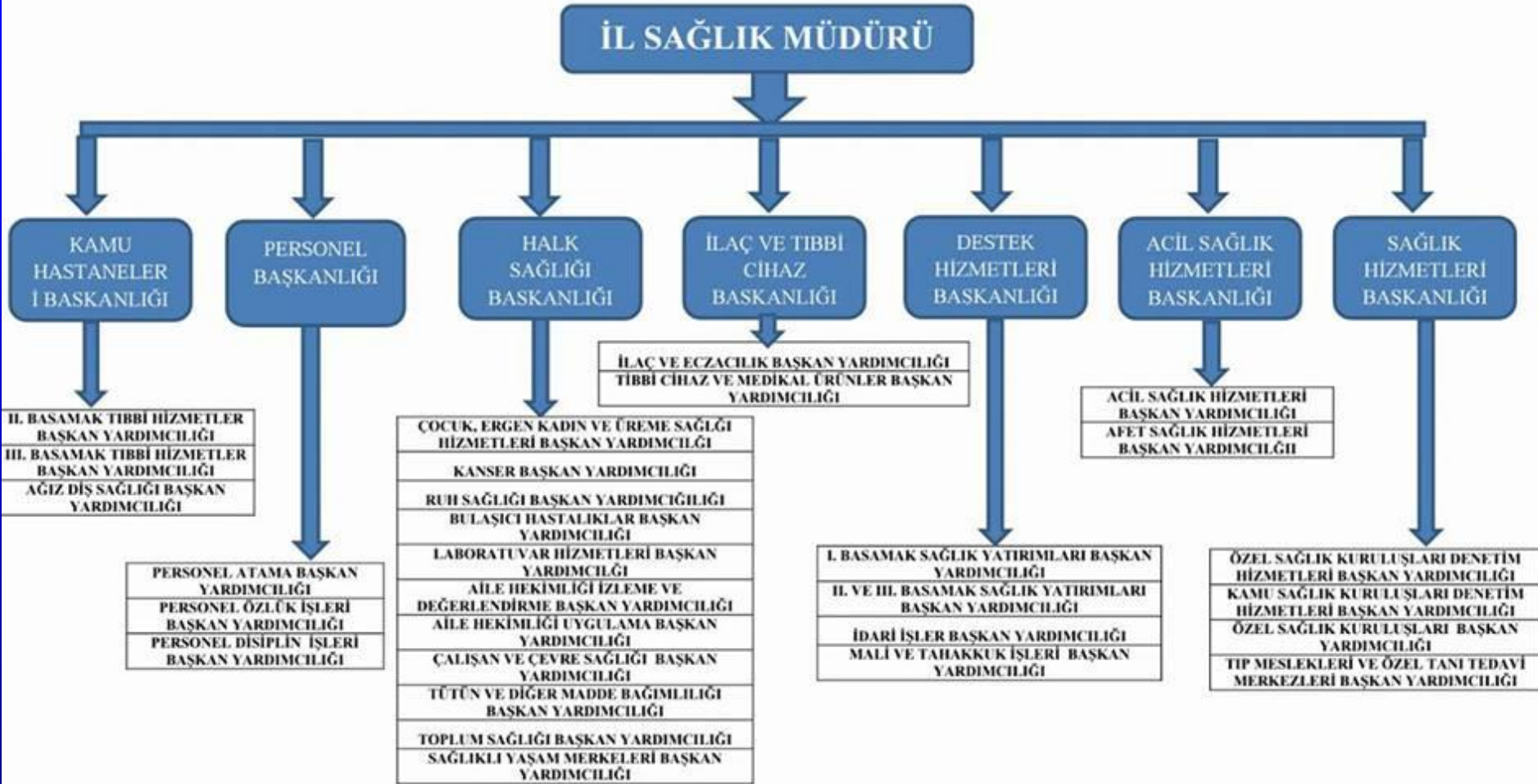


## 3 – Kamu Hastane Birlikleri



Şekil 12

# İl teşkilat şeması 694



# DEVLET MEMURLARININ ÖDEV VE SORUMLULUKLARI

- ➔ Sadakat
- ➔ Tarafsızlık ve Devlete Bağlılık
- ➔ Davranış ve İşbirliği
- ➔ Yurt Dışında Davranış
- ➔ Mevzuata uymak, amirlerinin verdiği görevleri yapmak



# DEVLET MEMURLARININ ÖDEV VE SORUMLULUKLARI

- ➔ Kişisel Sorumluluk ve Zarar
- ➔ Kişilerin Uğradıkları Zararlar
- ➔ Mal Bildirimi
- ➔ Basına Bilgi veya Demeç Verme
- ➔ Resmi Belge, Araç ve Gereçlerin Yetki Verilen Yerler Dışına Çıkarılmaması ve İadesi



# DEVLET MEMURLARININ GENEL HAKLARI

- Uygulamayı İsteme Hakkı
- Güvenlik
- Emeklilik
- Çekilme
- Müracaat, Şikayet ve Dava Açma
- İzin
- Kovuşturma ve Yargılama
- İsnat ve İftiralara Karşı Koruma



# YASAKLAR

- ➔ Toplu Eylem Hareketlerde Bulunma
- ➔ Grev
- ➔ Ticaret veya Kazanç Getirici Faaliyetlerde Bulunma
- ➔ Hediye Alma ve Menfaat Sağlama
- ➔ Personelinden Menfaat Sağlama
- ➔ Gizli Bilgileri Açıklama Yasağı





# DEVLET MEMURLARI HİZMET SINIFLARI

- ➔ Genel İdare Hizmetleri
- ➔ Teknik Hizmetler
- ➔ Sağlık Hizmetleri ve Yardımcı Sağlık Hizmetleri
- ➔ Eğitim ve Öğretim Hizmetleri
- ➔ Avukatlık Hizmetleri
- ➔ Din Hizmetleri
- ➔ Emniyet Hizmetleri
- ➔ Yardımcı Hizmetler
- ➔ Mülki İdare Amirliği
- ➔ Milli İstihbarat Hizmetleri Sınıfı



# DISIPLİN

- ➔ Uyarma
- ➔ Kınama
- ➔ Aylıktan Kesme
- ➔ Kademe İlerlemesinin Durdurulması
- ➔ Devlet Memurluğundan Çıkarma



# UYARMA

- ➔ Memura görevinde ve davranışlarında daha dikkatli olması gerektiğinin yazı ile bildirilmesidir.



# KINAMA

- ➔ Memura görevinde ve davranışlarında kusurlu olduğunun yazı ile bildirilmesidir.



# AYLIKTAN KESME

- ➔ Memurun brüt aylığından  $1/30$  –  $1/8$  arasında kesinti yapılmasıdır.



# KADEME İLERLEMESİNİN DURDURULMASI

- ➔ Fiilin ağırlık derecesine göre memurun, bulunduğu kademe ilerlemesinin 1-3 yıl durdurulmasıdır.



# DEVLET MEMURLIĐUNDAN IKARMA

- ➔ Bir daha Devlet memurluĐuna atanmamak üzere memurluktan ıkarmaktır.



# Yürütme

- ➔ Plan yapıp örgüt kurulduktan sonra, belirlenen amacı gerçekleştirmek için çalışanların harekete geçirilerek yönlendirilmesi faaliyetlerin tamamıdır.





# Yürütme

- ➔ Karar vermek
- ➔ İletişim
- ➔ Liderlik
- ➔ Motivasyon
- ➔ Stres Yönetimi
- ➔ Zaman Yönetimi
- ➔ Çatışma Yönetimi
- ➔ Risk Yönetimi

