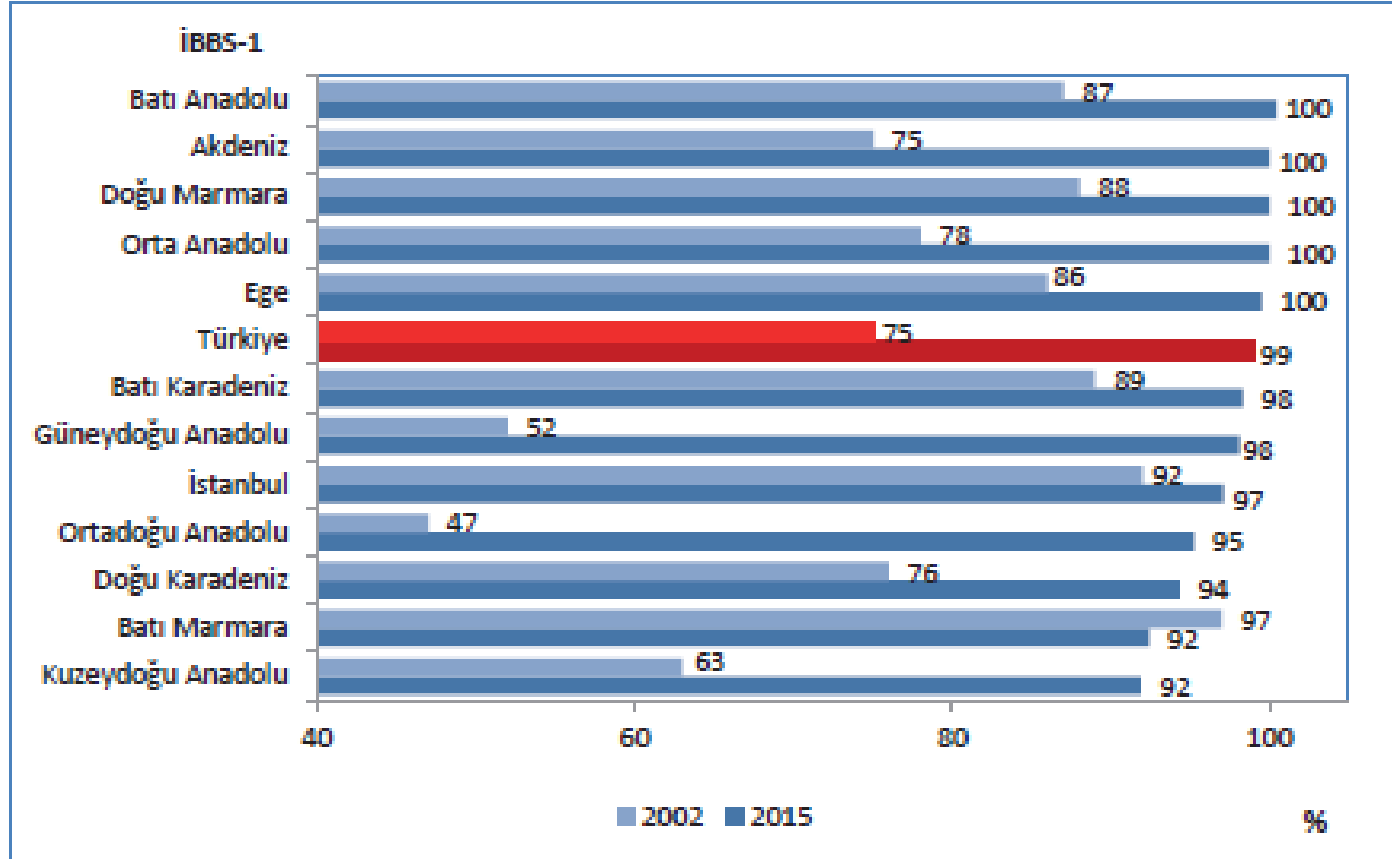


DOĞUM VE DOĞURGANLIK

Doğumlarda istatiksels veriler

Şekil 5.7. İBBS-1'e Göre Sağlık Kuruluşlarında Gerçekleşen Doğumların Tüm Doğumlar İçindeki Oranı, (%), 2002, 2015



Kaynak: Türkiye Halk Sağlığı Kurumu

Tablo1. Türkiye’de doğumlara yardım eden kişi (1)

	Hekim	Ebe-hemşire	Ara Ebesi	Akraba /Diğer	Kendi kendine
Kent	46.9	38.1	7.2	4.0	0.5
Kır	24.3	44.4	15.7	13.6	1.3
Batı	63.9	28.4	3.4	3.2	0.3
Güney	34.7	51.5	9.6	3.1	0.7
Orta	38.6	51.4	4.4	4.8	0.8
Kuzey	39.7	50.0	7.1	2.2	0.3
Doğu	16.7	35.6	25.7	19.6	1.5
Toplam	40.1	40.5	10.4	7.6	0.8

Tablo 2 . Türkiye’de doğum komplikasyonları (1)

	Sancı	Kanama	Vajinal infeksiyon	Kasılm a
<u>Anneye doğum öncesi ve doğumda tıbbi bakım</u>				
Var	34.5	13.9	17.2	24.4
Yok	42.0	25.1	33.7	31.6
Toplam	37.0	16.4	21.0	25.2

DOĞURGANLIK (FERTİLİTE) HIZLARI

- Kaba doğum hızı
- Genel doğurganlık hızı
- Toplam doğurganlık hızı
- Evli kadınların özel doğurganlık hızı
- Yaşa özel doğum hızları
- Çocuk / kadın oranı

KABA DOĞUM HIZI

- Doğurganlık hakkında son derece kaba bir fikir verir,
- Yıl ortası nüfus içerisinde doğum yapmadıkları halde, erkek ve doğurganlık çağında olmayan kadınlarda bulunduğundan kaba bir ölçüdür,
- Her bin nüfusa düşen canlı doğum sayısını gösterir.
- **KABA DOĞUM HIZI:**

Canlı doğum sayısı/yıl ortası nüfus*1000

- Kaba doğum hızı 2014 te binde 17,4 iken 2015 te binde 16,9 oldu.
- Kaba doğum hızı illere göre incelendiğinde, 2015 yılında en yüksek il binde 33,2 ile Şanlıurfa oldu. Bu ili binde 29,5 ile Şırnak, binde 28,7 ile Ağrı izledi.
- Kaba doğum hızının en düşük olduğu il ise binde 10,4 ile Çanakkle oldu. Bu ili binde 10,5 ile Edirne, binde 10,7 ile Karabük izledi.

GENEL DOĞURGANLIK HIZI

- Doğurgan çağdaki her bin kadına düşen canlı doğum sayısını gösterir,
- Bir yıl içinde olan canlı doğum sayısının, doğurganlık çağdaki(15-49yaş) kadın yıl ortası nüfusuna bölünmesiyle hesaplanır.
- **GENEL DOĞURGANLIK HIZI:**
Canlı Doğum Sayısı/15-49 Yaş Kadın Sayısı*1000

TOPLAM DOĐURGANLIK HIZI

- Toplam dođurganlık hızı, bir kadının dođurgan olduđu dönem (15-49 yaş grubu) boyunca dođurabileceđi ortalama çocuk sayısını ifade etmektedir.
- Toplam dođurganlık hızı, 2014 yılında 2,18 çocuk iken 2015 yılında 2,14 çocuk olarak gerçekteşti

- Toplam doğurganlık hızının en yüksek olduğu il 2015 yılında 4,38 çocuk ile Şanlıurfa oldu. Bu ili 4,01 çocuk ile Şırnak, 3,80 çocuk ile Ağrı.
- Toplam doğurganlık hızının en düşük olduğu iller ise 1,53 çocuk ile Edirne ve Çanakkale oldu. Bu illeri 1,54 çocuk ile Kırklareli ve 1,55 çocuk ile Eskişehir ve Zonguldak izledi.

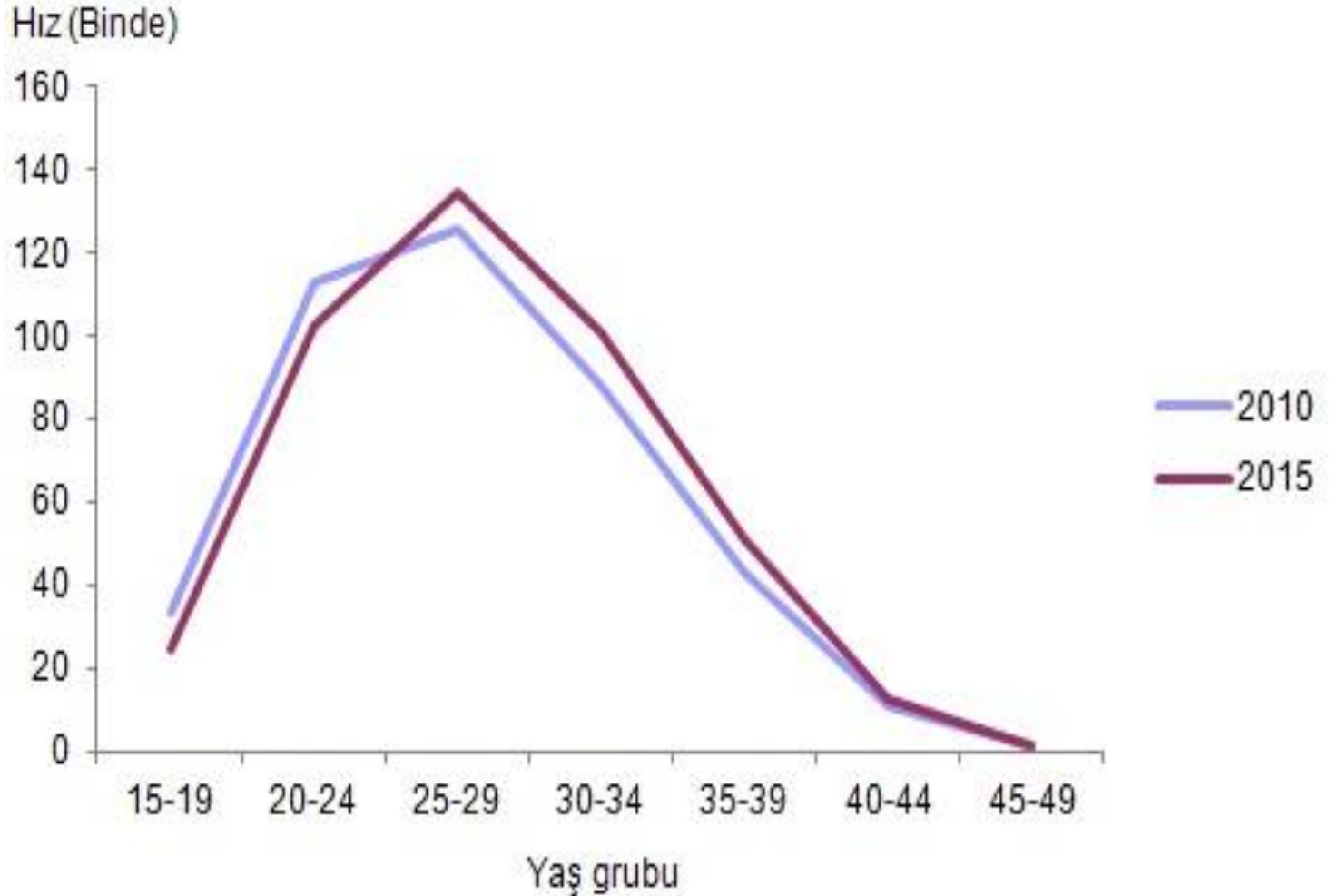
EVLİ KADINLARIN ÖZEL DOĞURGANLIK HIZI

- Doğurganlık çağındaki her bin evli kadına düşen canlı doğum sayısını gösterir
- Evlilik dışı ilişkilerin fazla olduğu toplumlarda iyi fikir vermez.
- **Evli kadınların özel doğurganlık hızı:**
Canlı doğum sayısı/15-49 yaş evli kadın sayısı*100

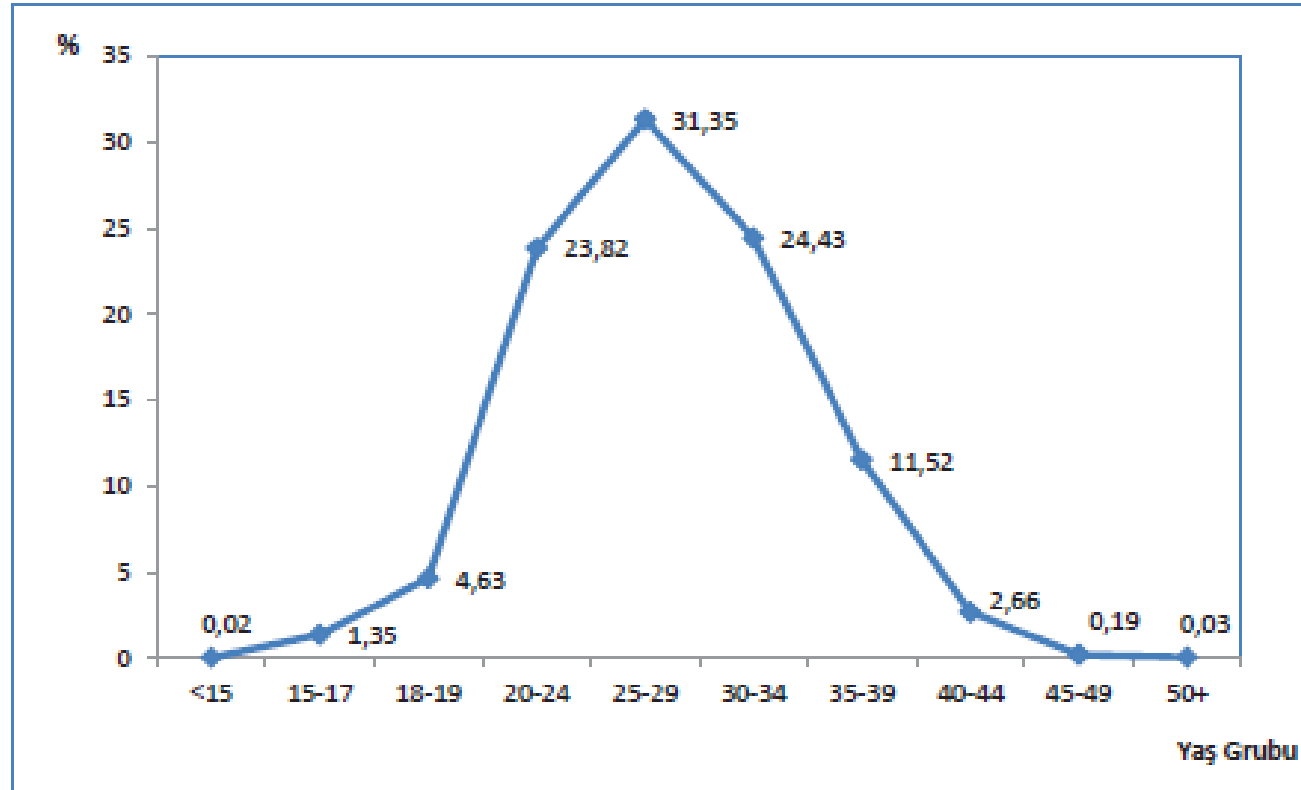
YAŞA ÖZEL DOĞURGANLIK HIZI

- Yaşa özel doğurganlık hızı, belli bir yaş grubunda bin kadın başına düşen ortalama canlı doğan çocuk sayısını ifade etmektedir.
- Yaş grubuna göre doğurganlık hızı incelendiğinde, en yüksek yaşa özel doğurganlık hızı 25-29 yaş grubunda görüldü. Bu yaş grubundaki doğurganlık hızı 2010 yılında binde 126 iken 2015 yılında binde 135 oldu

Yaşa özel doğurganlık hızı, 2010, 2015



Şekil 5.14. Annenin Yaş Grubuna Göre Doğumların Tüm Doğumlar İçindeki Oranı, (%), 2015, Türkiye

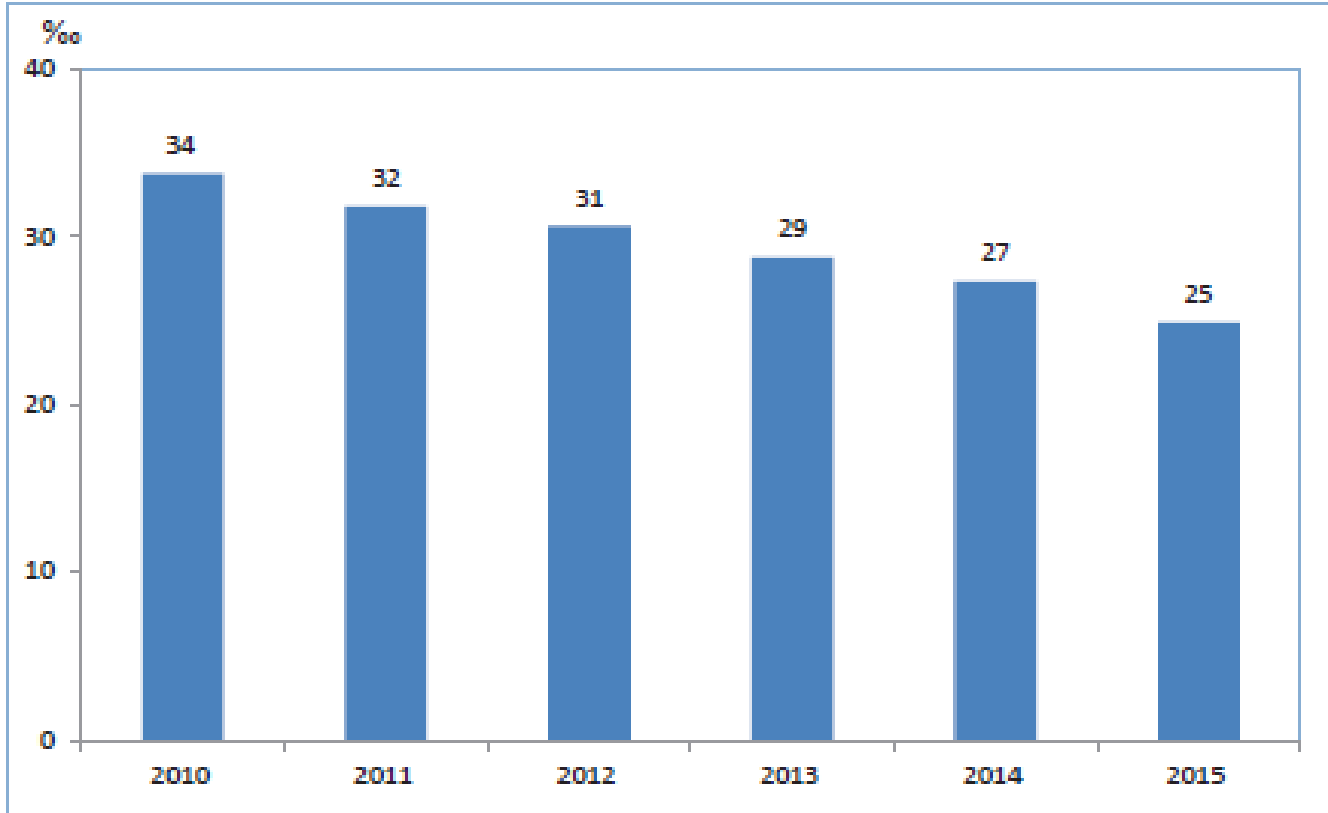


Kaynak: TÜİK, Doğum İstatistikleri, 2015

ADÖLESAN DOĞURGANLIK HIZI

- Adölesan doğurganlık hızı, 15-19 yaş grubunda bin kadın başına düşen ortalama canlı doğan çocuk sayısını ifade etmektedir.
- Adölesan doğurganlık hızı, 2010 yılında binde 34 iken 2015 yılında binde 25'e düştü. Diğer bir ifadeyle, 2015 yılında 15-19 yaş grubundaki her bin kadın başına 25 doğum düştü.

Şekil 5.16. Yıllara Göre Adölesan Doğurganlık Hızı, (%), Türkiye



Kaynak: TÜİK, Doğum İstatistikleri, 2015

ÇOÇUK /KADIN ORANI

- Hız olmamakla birlikte, son 5 yıl içindeki doğurganlığı gösteren bir ölçüttür,
- Basit ancak fertilité hakkında özellikle bütün doğumların sayısının bilinmemesi durumunda fikir verir,
- **Çocuk/Kadın Oranı:**
0-4 yaş çocuk sayısı/15-49 yaş kadın sayısı *100