

AŐILAR

SAĞLIK BAKANLIĞI ÇOCUK AŞI TAKVİMİ

AŞILAR	Doğumda	1.Ayın Sonu	2.Ayın Sonu	4.Ayın Sonu	6.Ayın Sonu	12.Ayın Sonu	18.Ayın Sonu	24.Ayın Sonu	İlköğretim 1.Sınıf	İlköğretim 8.Sınıf
Hep-B	I	II			III					
BCG			I							
DaBT-İPA-Hib			I	II	III		R			
KPA			I	II	III	R				
KKK						I			R	
DaBT-İPA									R	
OPA					I		II			
Td										R
Hep-A							I	II		
Su Çiçeği						I				

Hep-B : Hepatit B Aşısı

BCG : Bacille-Calmette-Guerin (Verem) Aşısı

DaBT-İPA-Hib : Difteri, Boğmaca, Tetanos, İnaktif Polio, Hemofilus influenza Tip B Aşısı (Beşli Karma Aşı)

KPA : Konjuge Pnömonokok Aşısı

KKK : Kızamık, Kızamıkçık, Kabakulak Aşısı

DaBT-İPA : Difteri, Boğmaca, Tetanos, İnaktif Polio Tip B Aşısı (Dörtlü Karma Aşı)

OPA : Oral Polio (Çocuk Felci) Aşısı

Td : Erişkin Tipi Difteri-Tetanoz Aşısı

Hep-A : Hepatit A Aşısı

Aşılar, kullanılmaya başladığından bu yana bulaşıcı hastalıkların görülme sıklığı azalmış, bulaşıcı hastalıklardan kaynaklanan ölümlerin önlenmesine önemli katkı sağlanmıştır.

Tablo 3.1. Yıllara Göre Enfeksiyon Hastalıklarının Vaka Sayıları, Türkiye

		2002	2011	2012	2013	2014	2015
AIDS	Yerli Vaka	42	66	79	80	98	91
	Yabancı Vaka	6	14	10	13	28	27
	Toplam Vaka	48	80	89	93	126	118
Kızamık	Yerli Vaka	7.810	0	318	6.731	451	235
	Yabancı Vaka	-	111	31	674	114	107
	Toplam Vaka	7.810	111	349	7.405	565	342
Tüberküloz	Yerli Vaka	18.043	14.852	13.878	12.679	12.299	11.703
	Yabancı Vaka	-	202	261	491	809	847
	Toplam Vaka	18.043	15.054	14.139	13.170	13.108	12.550
Sıtma	Yerli Vaka	10.184	4*	1*	34*	0	0
	Yabancı & Hariçten Gelenden Türeyen Vaka	40	128	375	251	249	221
	Toplam Vaka	10.224	132	376	285	249	221

Kaynak: Türkiye Halk Sağlığı Kurumu

* 2010, 2011, 2012 ve 2013 yılları yerli sıtma vakalarının tamamı Nüks vaka olup yerli yeni vaka sayısı "0" (sıfır) dır.

Tablo 3.2. Yıllara Göre Enfeksiyon Hastalıklarının İnsidansı, (100.000 Nüfusta), Türkiye

	2002	2011	2012	2013	2014	2015
AIDS	0,07	0,11	0,12	0,12	0,16	0,15
Kızamık	11,8	0,1	0,5	9,7	0,7	0,4
Tüberküloz	32	24	22	20	19	18
Sıtma	15,4	0,2	0,5	0,4	0,3	0,3

Kaynak: Türkiye Halk Sağlığı Kurumu

Not: Türkiye'nin Tüberküloz İnsidansı, DSÖ TB (Tüberküloz) Veritabanından elde edilmiştir.

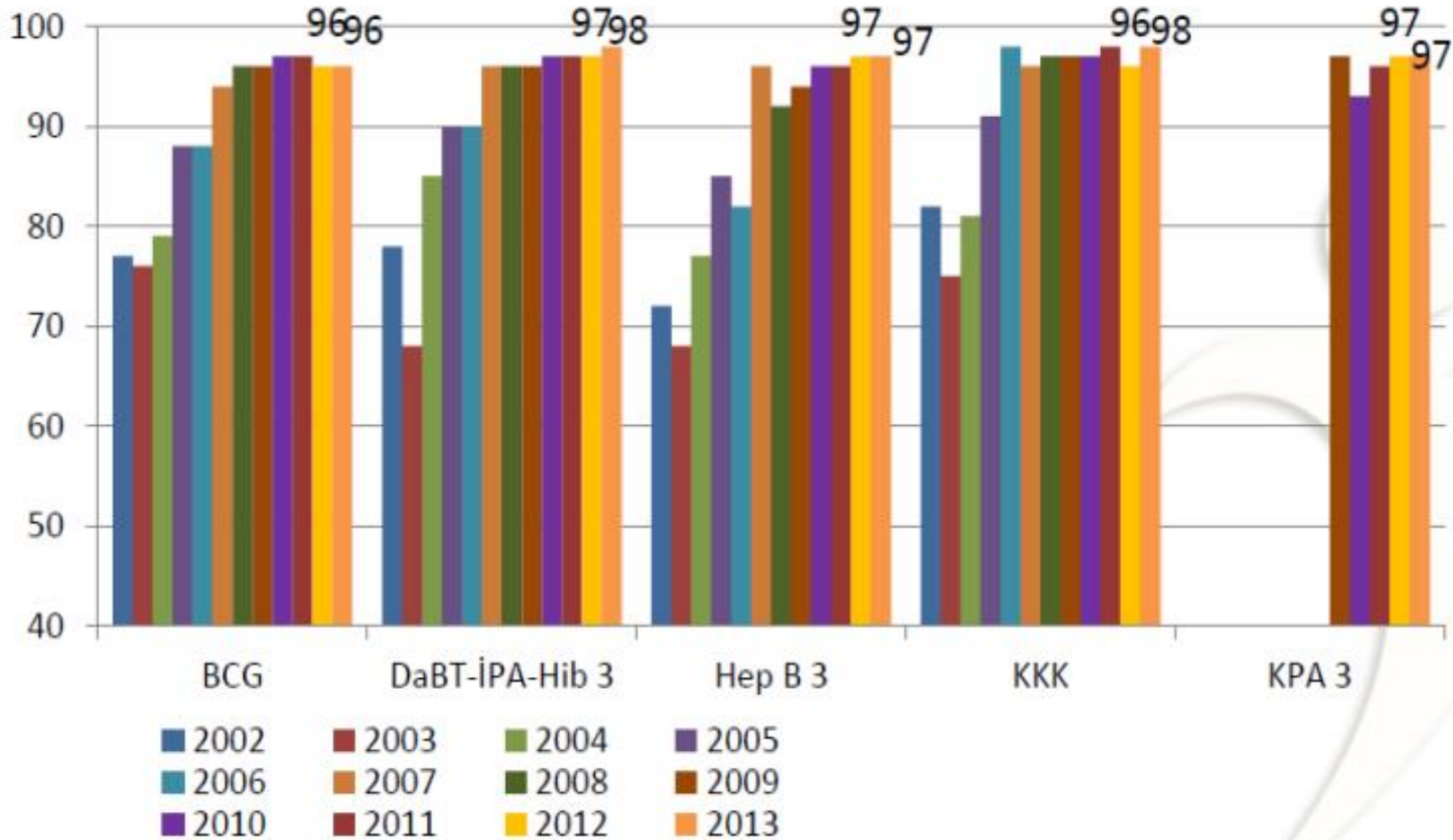
Aşı ile Önlenebilir Hastalıkların Bulaştırıcılığı ve Önlenmesi için Gerekli Aşılama Kapsayıcılık Düzeyi

Hastalık	Bir hastanın hastalık bulaştırabileceği kişi sayısı	Toplum Bağışıklığı için/ salgını önlemek için ulaşılması gereken en az aşı oranı (%)
Difteri	6-7	85
Kızamık	12-18	83-94
Kabakulak	4-7	75-86
Boğmaca	12-17	92-94
Çocuk Felci	5-7	80-86
Kızamıkçık	6-7	83-85
Suçiçeği	5-7	80-85

HASUDER. (2014) Genişletilmiş bağışıklama programı (gpb) ile ilgili görüş.
Erişim tarihi: 16 Mart.2015.



Rutin Aşılama Hızlarının Yıllara Göre Dağılımı, (Türkiye, 2002-2013)



* DaBT-İPA-Hib aşısı, 2008'de uygulamaya başlandı.

** KKK aşısı, 2006 yılında, kızamık aşısıyla yer değiştirdi.

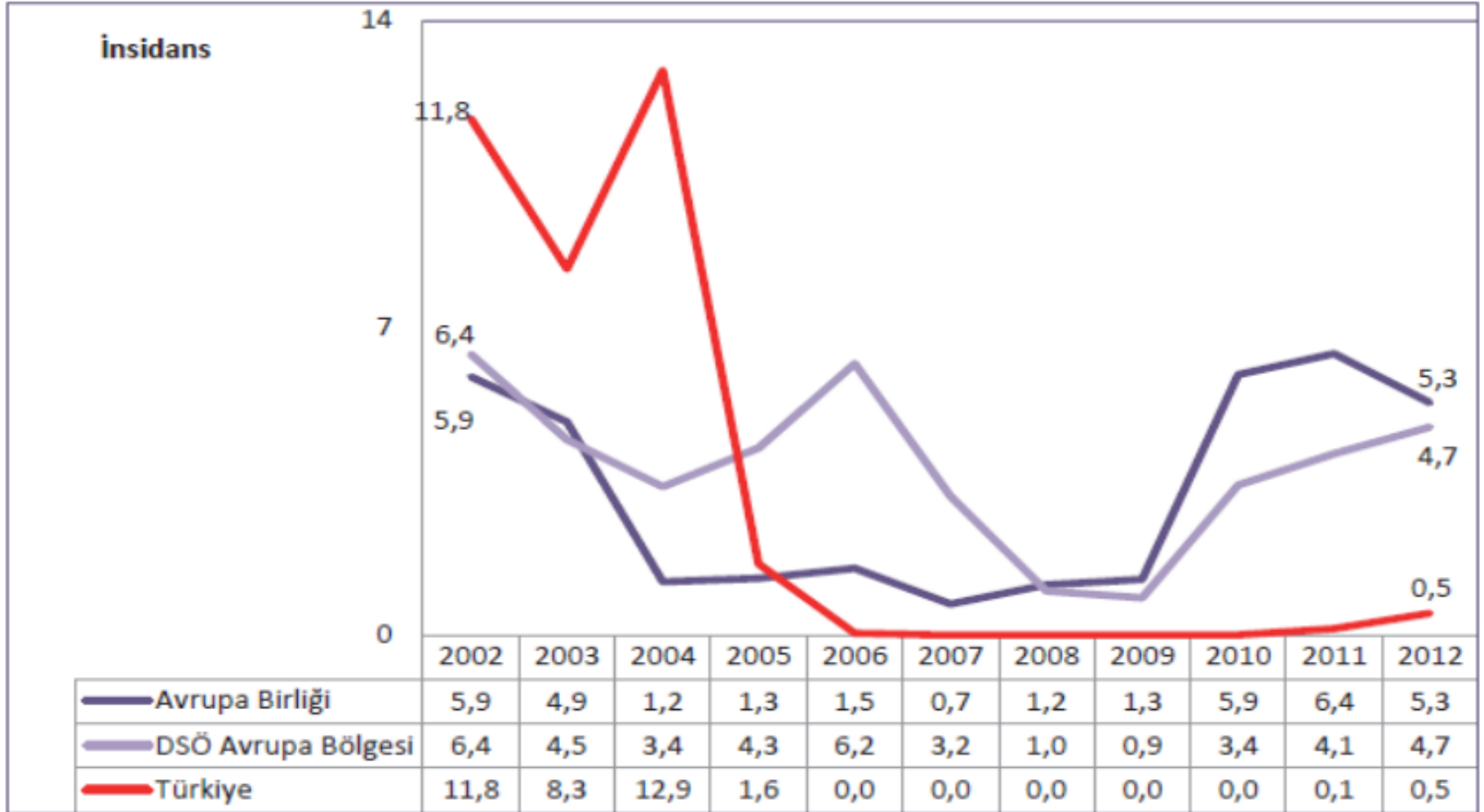
KIZAMIK

genellikle çocuklarda görülen, ufak kızıl lekeler döktüren, kuluçka dönemi bir iki hafta süren, ateşli ve bulaşıcı hastalık.

Kızamık Vakalarının Ülke Geneline Dağılımı



Yıllara Göre Kızamık İnsidansının Uluslararası Karşılaştırması, (100.000 Nüfusta)

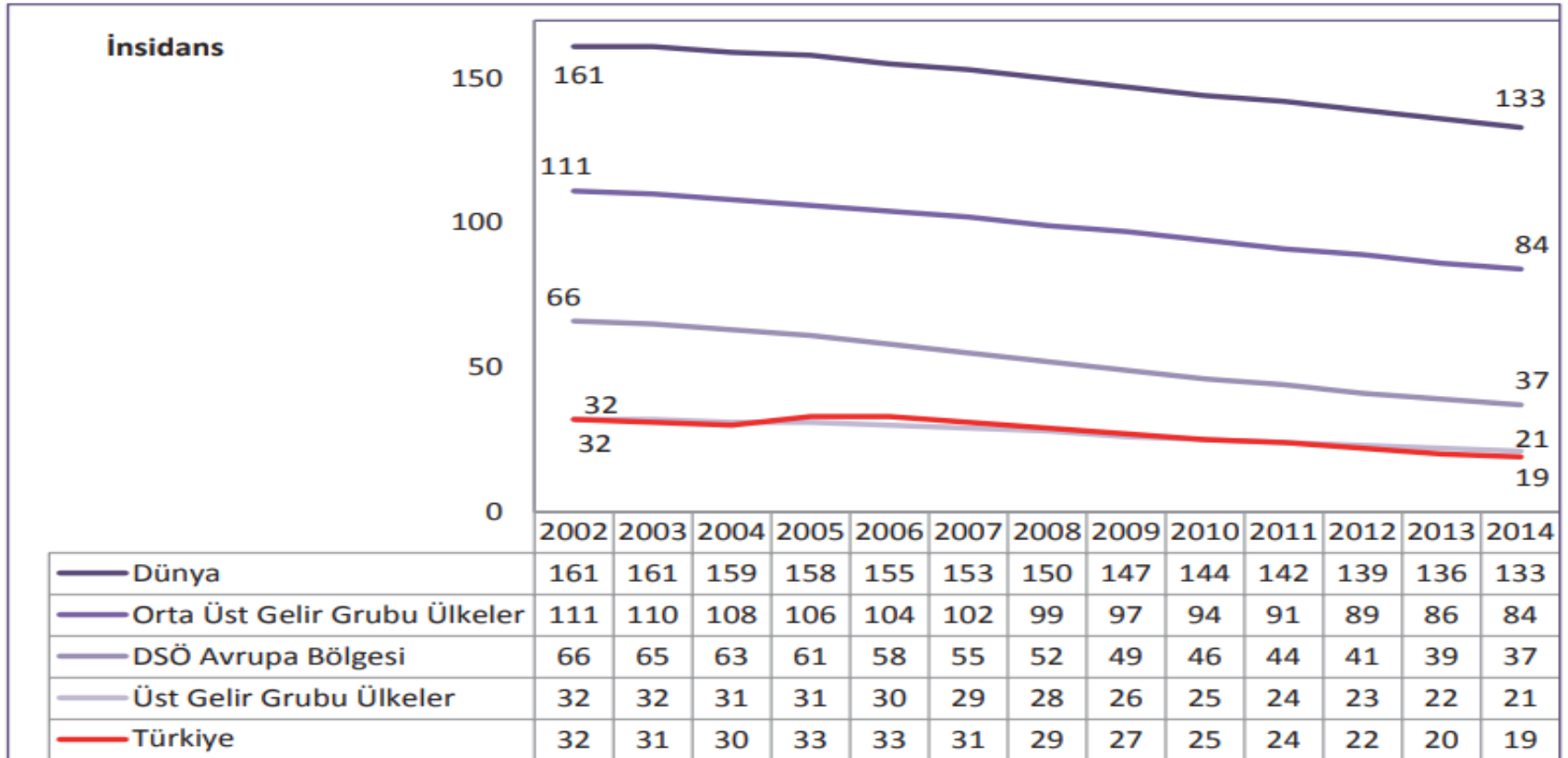


Kaynak: DSÖ HFA Veri Tabanı, Türkiye Halk Sağlığı Kurumu

TETANOZ

'Clostridium tetani' olarak bilinen bakterinin neden olduğu tehlikeli bir hastalıktır. Derideki açık yaralar ile vücuda giren bakteri hastalığına neden olur. Tetanos her yaşta dikkatli olmayı gerektirecek, aşı koruması olmadığı takdirde ölüme neden olabilecek kadar önemli bir hastalıktır.

Şekil 3.3. Yıllara Göre Tüberküloz İnsidansının Uluslararası Karşılaştırması, (100.000 Nüfusta)



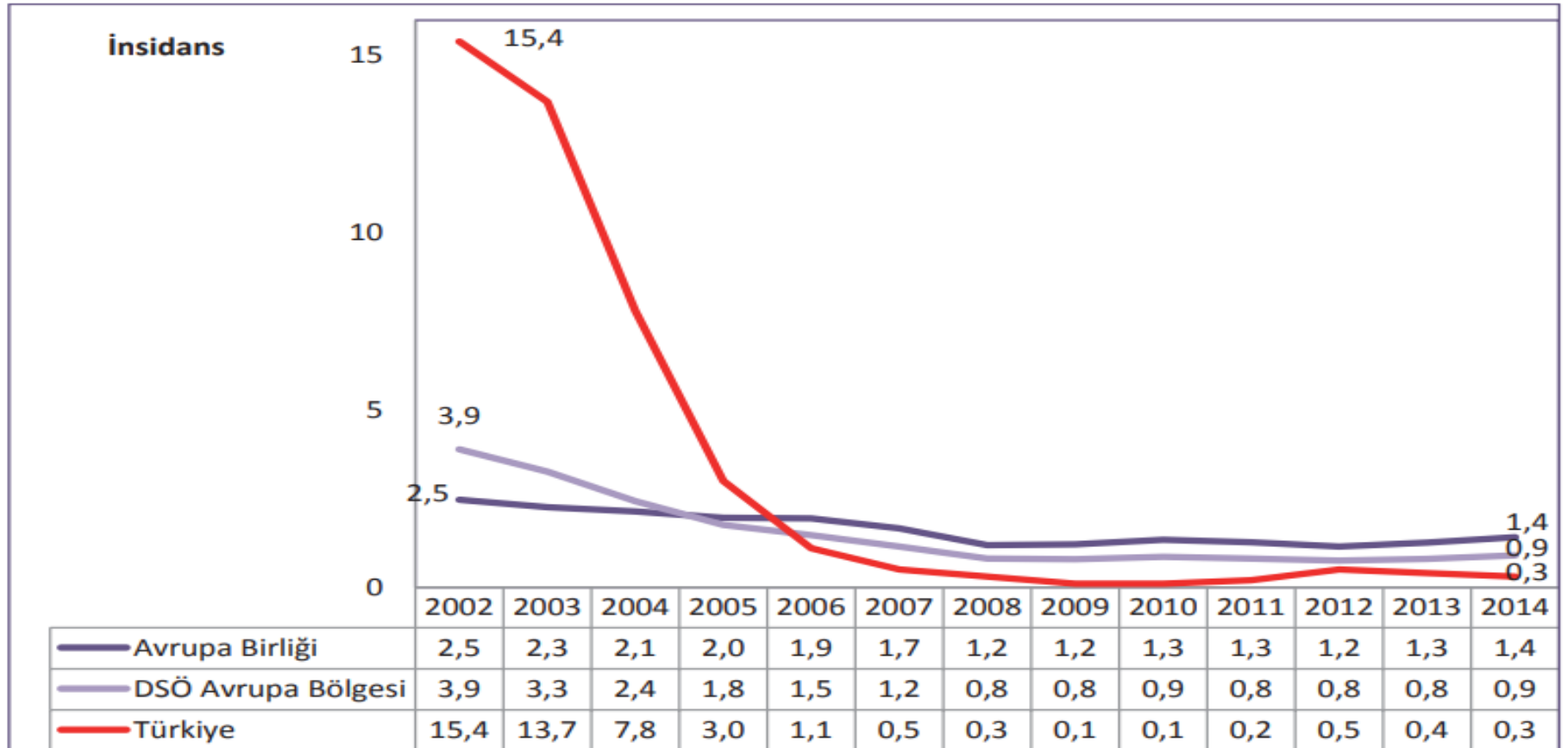
Kaynak: DSÖ Global Health Observatory Veritabanı

Not: Türkiye'nin Tüberküloz İnsidansı, DSÖ TB (Tüberküloz) Veritabanından elde edilmiştir.

SITMA

anofel türü sivrisineğin sokmasıyla insandan insana bulaşan, nöbet gelen ateş, titreme ve terle kendini gösteren bir hastalık.

Şekil 3.4. Yıllara Göre Sıtma İnsidansının Uluslararası Karşılaştırması, (100.000 Nüfusta)



Kaynak: Türkiye Halk Sağlığı Kurumu, DSÖ HFA Veritabanı

Türkiye'de Temel Özelliklere Göre Aşı Olmayışta Değişim (TNSA 2008- 2013)

Temel Özellik	2008	2013	2008-2013 Değişimi (%)
Türkiye (%)	1,6	2,9	81
Yıllık doğum sayısı (TUIK)	1 262 333	1 291 217	2
Hiç aşılanmayan sayısı	20197	37445	85
Cinsiyet			
Erkek	1,1	1,6	45,5
Kız	2,2	4,1	86,4
Kadın/Erkek	2,00	2,56	28,1

Hiç aşılanmamış çocuk sayısında **artış 17248** kişiyi bulmuştur.

Bu artış 2008 sonuçlarına göre % 81 düzeyindedir.

Aşılanmama **kız** çocukları için gittikçe artan bir eşitsizlik ögesi olarak görünmektedir.

Aşılanmama açısından Kadın/Erkek oranı 2008-2013 arasında % 28 artmıştır.

Kız çocuklarda aşılanmamada artış son 5 yıl için %% 86,4 ile erkelere göre (% 45,5) yaklaşık 2 kat artmıştır.

Türkiye’de Temel Özelliklere Göre Aşı Olmayışta Değişim (TNSA 2008- 2013)

Temel Özellik	2008	2013	2008-2013 Değişimi (%)
Eğitim			
Eğitim yok/ilk	3,2	9,2	187,5
İlk. birinci kademe	1,8	2,4	33,3
İlk. ikinci kademe	0,8	1,1	37,5
Lise ve üzeri	0,2	0,2	0,0
Eğitimi Yok/Lise ve üzeri	16	46	187,5

- Hiç aşılanmamışların sıklığında artış en çok **ilkokulu bitirmemiş/ eğitimi olmayan** kesimdedir(% 187,5). Lise ve üzeri eğitim almışlar ile eğitimi olmayanlar arasındaki eşitsizlik % 187,5 artmıştır. Hiç aşılanmamış olma **neredeyse tümüyle Liseden az eğitim almışların sorunu** gibi görünmektedir.

Türkiye’de Temel Özelliklere Göre Aşı Olmama Değişim (TNSA 2008- 2013)

Temel Özellik	2008	2013	2008-2013 Değişimi (%)
Yerleşim Yeri			
Kent	1,6	3,1	93,7
Kır	1,6	2	25,0
Kır/Kent	1,00	0,65	-35,5
Bölge			
Batı	1,6	4,7	193,7
Güney	1,1	0,9	-18,2
Orta	1,2	0,4	-66,7
Kuzey	0	0	0
Doğu	2,8	3,8	35,7
Doğu/Batı	1,75	0,81	-53,8

- Hiç aşı olmamışların sıklığı **kentte** % 93,7, **kırda** % 25 artmıştır. Bu artış aşılınmama açısından Kır/Kent eşitsizliğini azaltmıştır.
- Hiç aşı olmamışların sıklığı **Batıda** % 193,7 artarken tüm bölgelerde azalma sağlanmıştır. Bu artış aşılınmama açısından Doğu/Batı eşitsizliğini azaltmıştır.

Türkiye’de Temel Özelliklere Göre Tam Aşılı Oluşta Değişim (TNSA 2008- 2013)

Temel Özellik	2008	2013	2013-2008 farkı	2008-2013 Değişimi (%)	Yüzde 90 hedefine uzaklık (yüzdeler dilim)
Türkiye (%)	80,5	74,1	-6,4	-8,0	15,9
Yıllık doğum sayısı (TUIK)	1 262 333	1 291 217	28 884	2	-
Tam aşılı olmayan sayısı (kişi)	246155	334425	88 270		-
Cinsiyet					
Erkek	78,7	73,9	-4,8	-6,1	16,1
Kız	82,6	74,2	-8,4	-10,2	15,8

- TNSA bulgularına göre Genişletilmiş Bağışıklama Programı **hedefine uzaklık 2008’de % 9,5 iken 2013’te % 15,9’a yükselmiştir**. Bebeklerimiz aşı ile önlenabilir hastalıklara karşı dirençli kılmada başarı 2008’e göre % 8 azalmış, **Tam aşılı olmayan çocuk sayısında artış 88 270 kişi olmuştur**.
- TNSA 2013 verilerine göre Tam aşılı olma durumu **kızlarda 2008’e göre % 10,2, erkeklerde % 6,1 azalmıştır**. Yüzde 90 hedefine uzaklık kızlarda % 7,4’dan % 15,8’e; erkeklerde % 11,3’ten % 16,1 e yükselmiştir.

Türkiye’de Temel Özelliklere Göre Tam Aşılı Oluşta Değişim (TNSA 2008- 2013)

Temel Özellik	2008	2013	2013-2008 farkı	2008-2013 Değişimi (%)	Yüzde 90 hedefine uzaklık (yüzelik dilim)
Eğitim					
Eğitim yok/ilk	64,9	63,8	-1,1	-1,7	26,2
İlk. birinci kademe	81,6	77,2	-4,4	-5,4	12,8
İlk. ikinci kademe	84,4	74,1	-10,3	-12,2	15,9
Lise ve üzeri	87,6	77,8	-9,8	-11,2	12,2

- Tam aşılı olma durumu tüm **eğitim** düzeylerinde azalmıştır. En büyük düşüş % 12,2 ile ilköğretim 2. kademe mezunlarında olmuştur. **Yüzde 90 hedefine uzaklık Eğitimi olmayan veya ilkokulu bitirememişlerde lise ve üzeri eğitim almışlara göre 2,1 kat daha yüksektir** (sırasıyla % 26,2 ve % 12,2)

Türkiye’de Temel Özelliklere Göre Tam Aşılı Oluşta Değişim (TNSA 2008- 2013)

Temel Özellik	2008	2013	2013-2008 farkı	2008-2013 Değişimi (%)	Yüzde 90 hedefine uzaklık (yüzdeler dilim)
Yerleşim Yeri					
Kent	84,2	76,5	-7,7	-9,1	13,5
Kır	71	64,7	-6,3	-8,9	25,3
Kent/Kır	1,19	1,18			
Bölge					
Batı	84,6	76,4	-8,2	-9,7	13,6
Güney	81,8	77,4	-4,4	-5,4	12,6
Orta	90	77,3	-12,7	-14,1	12,7
Kuzey	83,6	71,1	-12,5	-15,0	18,9
Doğu	64,3	67,6	3,3	5,1	22,4

- Tam aşılı oluşta **kırda** ve **kentte** % 9 dolayında azalma olmuştur. **Kırda hedefe uzaklık kente göre 2 kata yakındır** (sırasıyla % 25,3 ve % 13,5).
- Tam aşılı oluşta yalnızca **Doğu Anadolu**’da % 5,1 düzeyinde artış olmuştur. En büyük düşüş % 14,1 ve % 15,0 ile sırasıyla **Orta** ve **Kuzey Anadolu** bölgelerindedir. **Yüzde 90 hedefine uzaklık Doğuda Güney Anadolu Bölgesine göre 1,8 kat yüksektir** (sırasıyla % 18,9 ve % 12,6)