

CYBE/-HIV/AIDS

Tablo 3.2. Yıllara Göre Enfeksiyon Hastalıklarının İnsidansı, (100.000 Nüfusta), Türkiye

	2002	2010	2011	2012	2013	2014
AIDS	0,07	0,09	0,11	0,12	0,12	0,16
Kızamık	11,8	0,0	0,1	0,5	9,7	0,7
Tüberküloz	33	26	24	22	20	-
Sıtma	15,4	0,1	0,2	0,5	0,4	0,3

Kaynak: Türkiye Halk Sağlığı Kurumu, DSÖ Global Health Observatory Veritabanı

Tablo 1: Cinsel yolla bulaşan enfeksiyonların dağılımı

Hastalık	Kadın	Erkek	Toplam
HIV/AIDS**	1.495	3.729	5.224
GONORE*	212	51	263
SİFİLİZ*	197	186	383
HEPATİT C*	317	333	650

* Veriler 2011 yılı verileri olup, TSİM' den alınmıştır.

** HIV/AIDS verileri kümülatif olup 1985-2011 yılları dönemini kapsamaktadır (23).

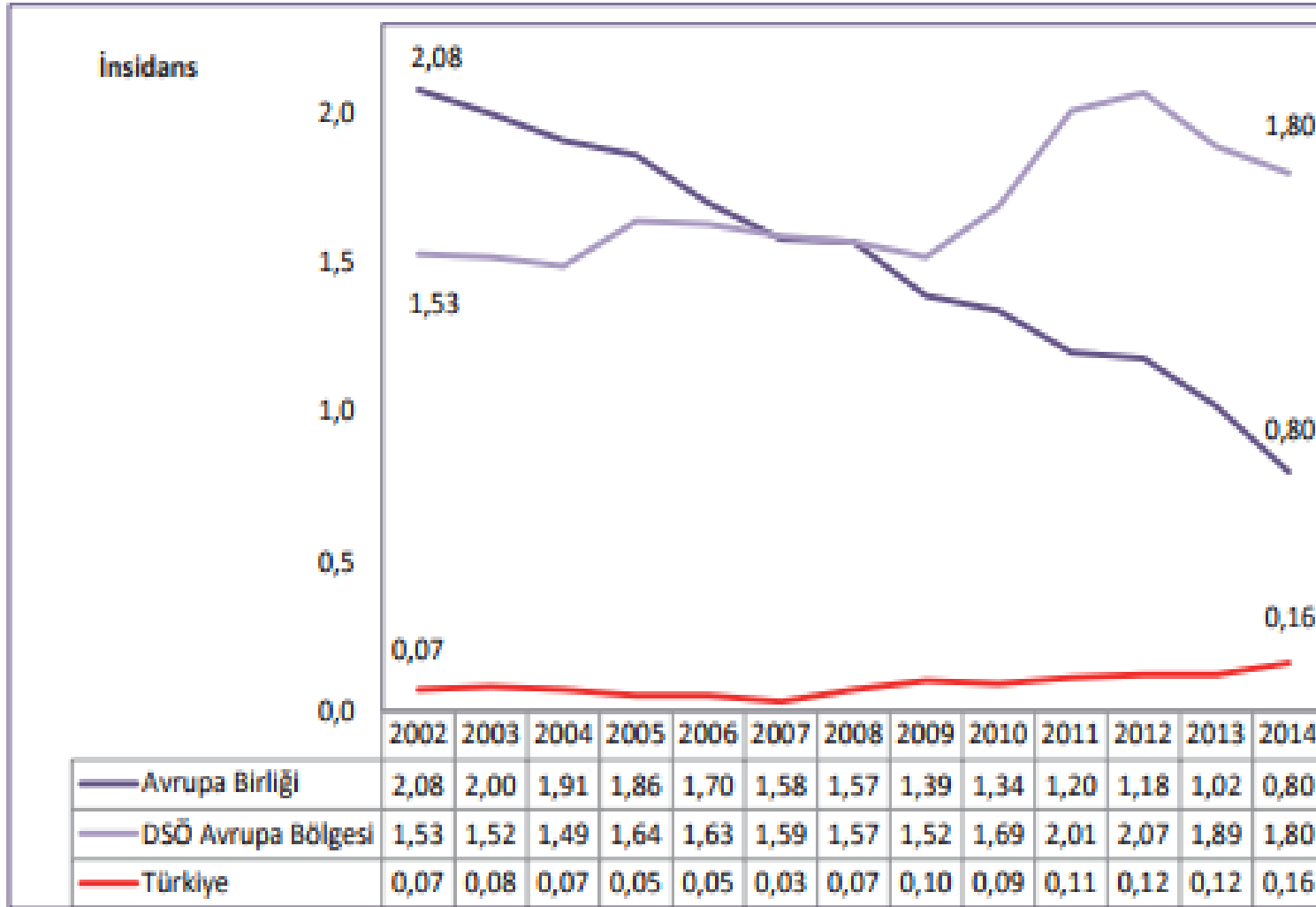
Tablo 3.1. Yıllara Göre Enfeksiyon Hastalıklarının Vaka Sayıları, Türkiye

		2002	2010	2011	2012	2013	2014
AIDS	Yerli Vaka	42	64	66	79	80	98
	Yabancı Vaka	6	6	14	10	13	28
	Toplam Vaka	48	70	80	89	93	126
Kızamık	Yerli Vaka	7.810	0	0	318	6.731	451
	Yabancı Vaka	0	7	111	31	674	114
	Toplam Vaka	7.810	7	111	349	7.405	565
Tüberküloz	Yerli Vaka	18.043	15.700	14.852	13.878	12.679	-
	Yabancı Vaka	0	179	202	261	491	-
	Toplam Vaka	18.043	15.879	15.054	14.139	13.170	-
Sıtma	Yerli Vaka	10.184	9 [†]	4 [†]	1 [†]	34 [†]	0
	Yabancı & Hariçten Gelenden Türeyen Vaka	40	78	128	375	251	249
	Toplam Vaka	10.224	87	132	376	285	249

Kaynak: Türkiye Halk Sağlığı Kurumu

**2010, 2011, 2012 ve 2013 yılları yerli sıtma vakalarının tamamı Nüks vaka olup yerli yeni vaka sayısı "0" (sıfır) dir.*

Şekil 3.1. Yıllara Göre AIDS İnsidansının Uluslararası Karşılaştırması, (100.000 Nüfusta)



Kaynak: Türkiye Halk Sağlığı Kurumu, DSÖ HFA Veritabanı

TÜRKİYE'DE BİLDİRİLEN AIDS VAKA VE TAŞIYICILARININ YILLARA GÖRE DAĞILIMI

YILLAR	HIV (+)	AIDS	TOPLAM
1985	0	3	3
1986	1	1	2
1987	32	8	40
1988	21	11	32
1989	22	11	33
1990	23	13	36
1991	27	24	51
1992	36	29	65
1993	47	33	80
1994	48	35	83
1995	59	28	87
1996	92	35	127
1997	95	38	133
1998	82	42	124
1999	89	28	117
2000	111	46	157
2001	137	45	182
2002	136	41	177
2003	136	46	182
2004	175	58	233
2005	246	46	292
2006	253	44	297
2007	345	24	369
2008	390	53	443
2009	437	66	503
2010	516	73	589
2011	632	78	710
2012	973	95	1068
2013 (ilk 6 ay)	545	42	587
TOPLAM	5706	1096	6802