

TÜBERKÜLOZ (VEREM)

**Dünyada her yıl yaklaşık 10 milyon
yeni verem hastası ortaya çıkmakta,
1,5 milyon insan
veremden ölmektedir.**

TÜRKİYE'DE TÜBERKÜLOZ

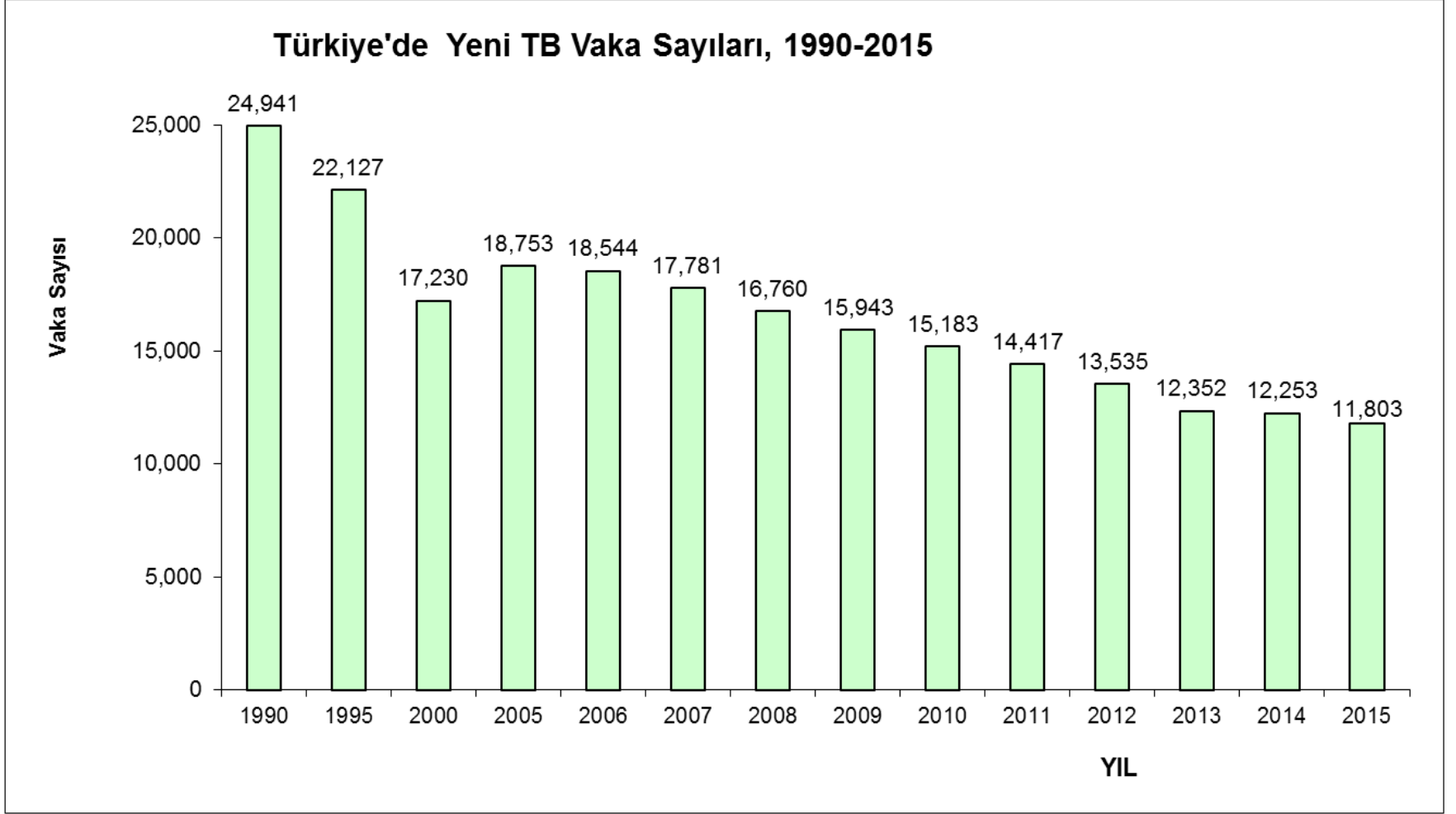
Türkiye'nin 2015 yılı toplam TB hasta sayısı: 12.772

| | | |
|----------------------------|--------|------------|
| Yeni olgu | 11.803 | %92 |
| Önceden tedavi görmüş olgu | 969 | %8 |

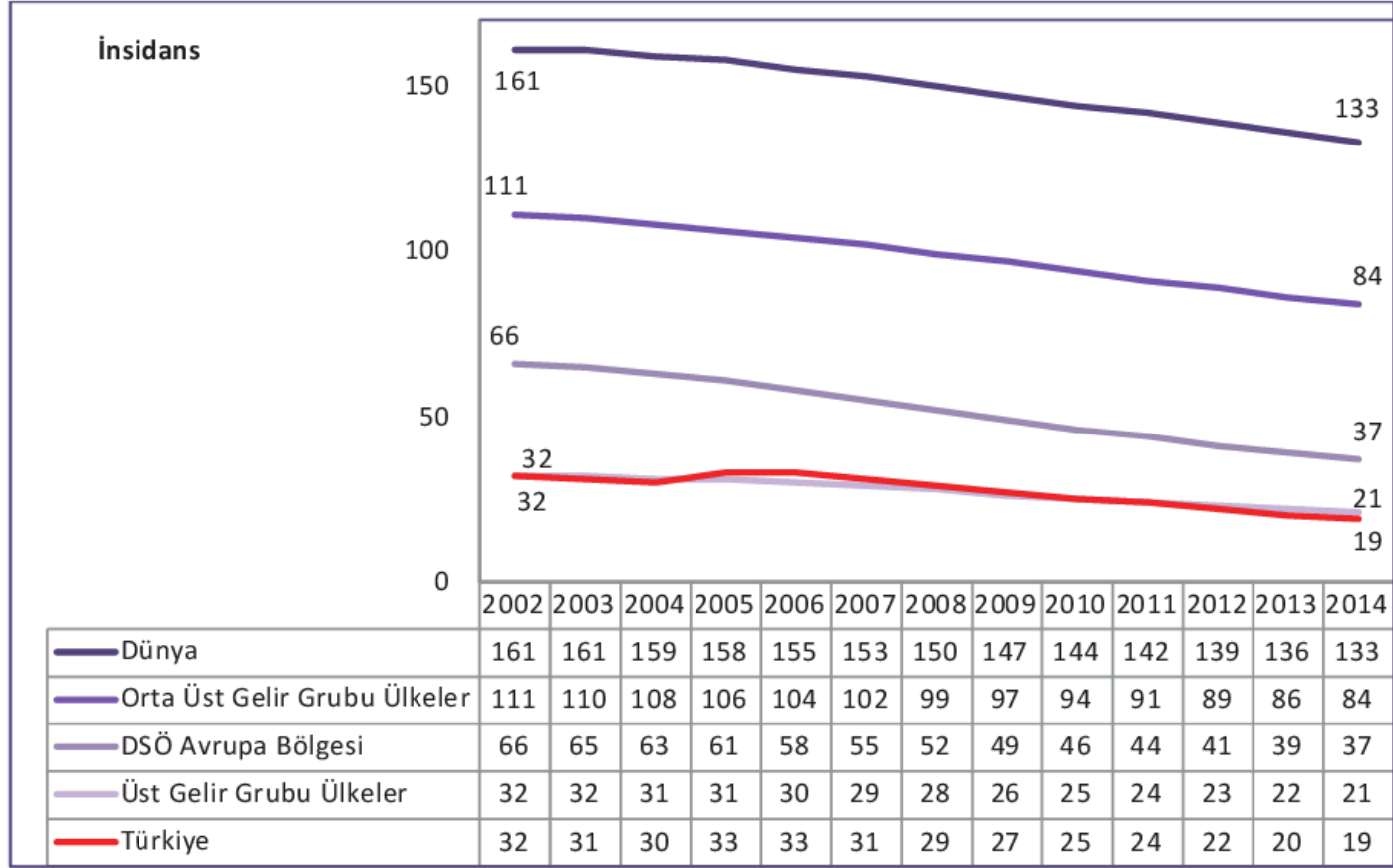
| | | |
|-------|-------|------------|
| Erkek | 7.210 | %56 |
| Kadın | 5.562 | %44 |

| | | |
|-------------------------|-------|------------|
| Akciğer tüberkülozu | 8.224 | %64 |
| Akciğer dışı tüberküloz | 4.548 | %36 |

TÜRKİYE'DE TÜBERKÜLOZ



Şekil 3.3. Yıllara Göre Tüberküloz İnsidansının Uluslararası Karşılaştırması, (100.000 Nüfusta)



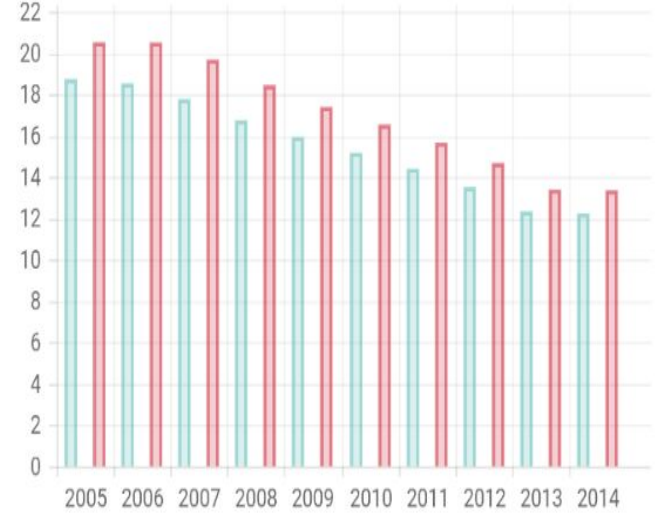
Kaynak: DSÖ Global Health Observatory Veritabanı

Not: Türkiye'nin Tüberküloz İnsidansı, DSÖ TB (Tüberküloz) Veritabanından elde edilmiştir.

Tüberküloz

Yıllara Göre Olgu Sayısı, Olgu Hızı ve Mortalite Hızı, Türkiye, 2005-2014

| Yıllar | Nüfus* | Yeni Olgu | Olgu hızı (100.000 nüfusta) | Toplam Olgu** | Olgu hızı (100.000 nüfusta) | Mortalite hızı*** (100.000 nüfusta) |
|--------|------------|-----------|-----------------------------------|------------------|-----------------------------------|--|
| 2005 | 72.065.000 | 18.753 | 26 | 20.535 | 28,5 | 1,5 |
| 2006 | 72.974.000 | 18.544 | 25,4 | 20.526 | 28,1 | 0,88 |
| 2007 | 70.586.256 | 17.781 | 25,2 | 19.694 | 27,9 | 0,92 |
| 2008 | 71.517.100 | 16.760 | 23,4 | 18.452 | 25,8 | 1 |
| 2009 | 72.561.312 | 15.943 | 22 | 17.402 | 24 | 0,83 |
| 2010 | 73.722.988 | 15.183 | 20,6 | 16.551 | 22,5 | 0,7 |
| 2011 | 74.724.269 | 14.417 | 19,3 | 15.679 | 21 | 0,68 |
| 2012 | 75.627.384 | 13.535 | 17,9 | 14.691 | 19,4 | 0,52 |
| 2013 | 76.667.864 | 12.352 | 16,1 | 13.409 | 17,5 | 0,42 |
| 2014 | 77.695.904 | 12.253 | 15,8 | 13.378 | 17,2 | 0,62 |



* 2007'den önce TÜİK'in nüfus projeksiyonları, 2007 yılından itibaren adrese dayalı nüfuslar kullanılmıştır.

** 2005'den önce sadece yeni olgu sayısı yığılma (agregat) veri şeklinde toplanmakta iken 2005 yılından itibaren bireysel veriler toplanmaya başlanmıştır.

*** DSÖ tarafından hesaplanmaktadır.