

OKULLARDA GELİŐİMSEL ve ÖNLEYİCİ PDR-2

Prof. Dr. Serap NAZLI
Ankara Üniversitesi

KGRP nedir?

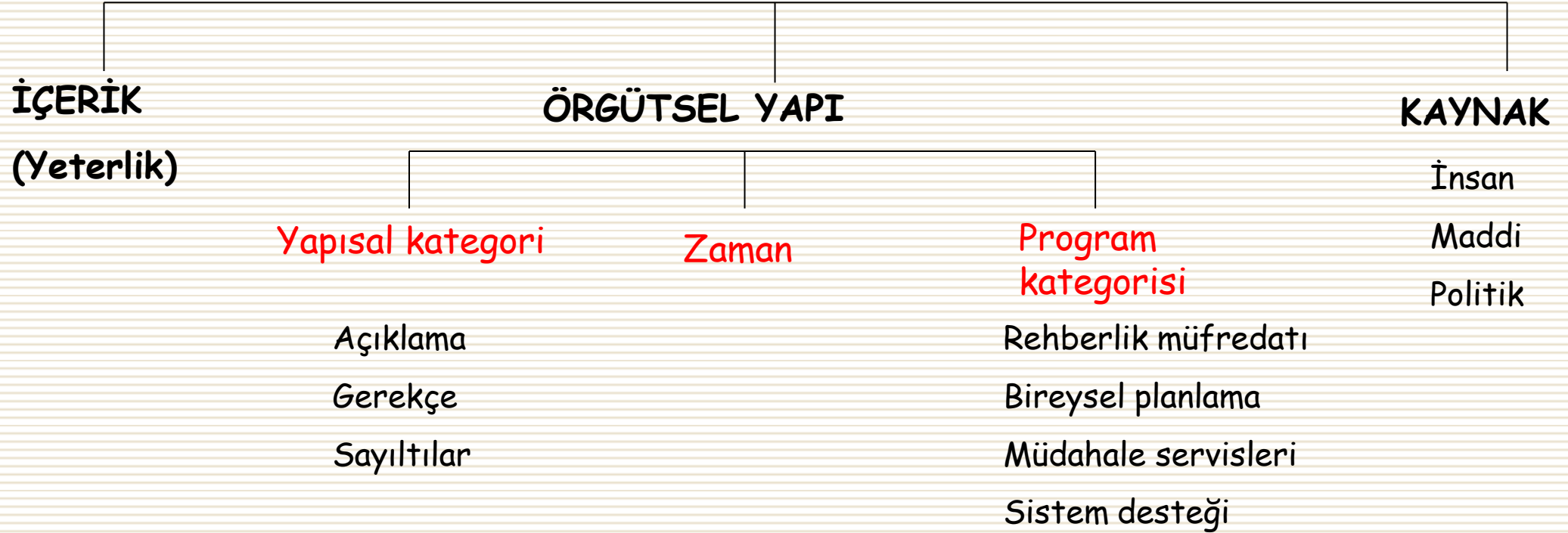
- Gelişimsel PDR modeli, program odaklı bir modeldir.
- Programın adı **Kapsamlı Gelişimsel Rehberlik ve Psikolojik Danışma Programı**, kısaca **KGRP**'dir.
- Her okulun yapı ve ihtiyacına göre **KGRP** tasarlanır.
- KGRP, gelişimsel ve önleyici misyona sahiptir.



-
- KGRP'nin **3 ana ögesi** (içerik, örgütsel yapı, kaynaklar) vardır.
 - Tasarım süreci **5 aşamada** (planlama, tasarlama, uygulama, değerlendirme ve geliştirme) yapılır.
 - KGRP'nin **5 ana müdahalesi** (psikolojik danışma, sınıf rehberliği, konsültasyon, koordinasyon ve akran yardımcılığı) vardır.



KGRP 3 Ana Ögesi



KGRP tasarım süreci

KGRP'nın aşamaları:

1. Planlama
2. Tasarlama
3. Uygulama
4. Deęerlendirme
5. Geliřtirme



Planlama Aşaması

KGRP'nın alt yapısının hazırlandığı aşamadır.

4 adımda bu aşama gerçekleştirilir:

- **1. adım:** **Ulusal düzeyde** belirlenmiş olan eğitim felsefesi, eğitim politikası, eğitimin genel amaç ve ilkeleri, standartlarını gözden geçirin. (Milli Eğitim Temel Kanunu, İlk ve Orta Öğretimin Genel Amaçları, 24376 sayılı PDR Yönetmeliği)

-
- **2. adım:** **Yöresel düzeyde** rehberlik ihtiyacını belirleyebilmek için **RAM**'dan gönderilen ilinize ait taslak programı inceleyin.
 - **3. adım:** Okulunuzdaki **PDR ihtiyacını** belirleyin.
 - **4. adım:** Rehberlik programına geçiş için organizasyon ve **ön hazırlık** yapın.

Tasarlama aşaması:

Birinci aşamadan elde edilen verilere dayanarak rehberlik programını genel bir taslağının hazırlandığı aşamadır.

- **5. adım:** Programınızı kavramsallaştırın, yani programınızın **üç ana** ögesini belirleyin.
- **6. adım:** Program aktivitelerinizin öncelik sırasını belirleyin (**nitelik tasarısı**).
- **7. adım:** Programınızın dengesini, psikolojik danışman- öğrenci oranını hesaplayın (**nicelik tasarısı**).

-
- **8. adım:** Tasarlama aşaması yaptığınız çalışmaları gözden geçirin, eksikleri tamamlayarak programınızı yazılı hale getirin. (Yıllık plan)
 - Küçük bir özetini okulunuzun web sayfasında yayınlayarak görünür hale getirin.

Tasarlama aşamasının bitiminde her okulun KGRP'da:

1. KGRP'nın vizyonu, misyonu, ilkeleri
2. Yıllık çalışma takvimi
3. Haftalık çalışma planı
4. Her sınıfın sınıf rehberliği programı
5. Psiko-eğitim programları
6. Ebeveyn konsültasyon programı
7. Öğretmen konsültasyon programı
8. Akran yardımcılığı programı
9. Okul kapsamlı etkinlikler
10. Koordinasyon çalışmaları vb. yer almalıdır.

Uygulama aşaması

Hazırlanan programın uygulamaya konulduğu aşamadır.

- **9. adım:**Uygulamaların istenilen düzeyde olması, eksiklerinin oluşmaması için **uygulama planı** hazırlayın.
- **10. adım:**Uygulamaların tasarladığınız gibi yapılıp yapılmadığını **izleyin**.
- **11. adım:**Uygulamalarda bir sıkıntı meydana gelirse gerekli **okul yönetimi** ile birlikte önlemleri alarak, programınızı gözden geçirin.

Değerlendirme aşaması

KGRP'nin kontrol edildiği aşamadır.

- **12. adım:** Veri toplama tekniklerini ve araçlarını saptayın ve geliştirin.
- **13. adım:** Değerlendirmenin etkili olması için bir plan geliştirin.
- **14. adım:** Verileri toplayın ve analiz edin.

Geliştirme aşaması

Elde edilen değerlendirme bulgularını gözden geçirilerek programın daha etkili hale getirilmesi aşamasıdır.

- **15.adım:** Elde ettiğiniz verilere göre programınızın **eksiklerini belirleyin**, güçlendirme çalışmalarına başlayın.
- **16. adım:** Gelecek öğretim yılının gelişimsel rehberlik programı için **ön hazırlık** yapın.

KGRP tasarlanırken dikkat edilecekler:

- **Okul kademesine** göre gelişim özelliklerini ve gelişim görevlerini dikkate alınmalıdır.
- Gelişimsel rehberlik programları öğrencilerin **kişisel-sosyal, eğitsel** ve **kariyer gelişimlerini** destekleyecek şekilde tasarlanmalıdır.
- **Beceri eğitimi** için öğrencilerle grupta yapılacak etkinliklerine (**sınıf rehberliği** ve **psiko-eğitim**) ağırlık verilmelidir.

- **Riskli** bölgelerde bulunan ilköğretim okullarında 4. sınıftan itibaren **önleyici PDR programlarına** yer verilmelidir.
- Öğretmenlerin KGRP katılımı ve görevlerini yerine getirmeleri için **konsültasyon** çalışmalarına önem verilmelidir.
- **Aile eğitimlerine** özel bir önem verilmelidir.
- Gelişimsel rehberlikte **okul kapsamlı etkinlikler** olarak adlandırılan, örneğin kariyer günleri, ortaöğretim kurumlarını ziyaret etme vb. etkinliklere yer verilmelidir.

