

KABUKLU SU ÜRÜNLERİ VE ÜRETİM TEKNIĐİ

- Prof. Dr. Hasan Hüseyin ATAR

Krustaseaların Genel Özellikleri



Chambered Nautilus^{HHA} (*Nautilus pompilius*)



© Mia Evans







KRUSTASELER

Sularımızda ekonomik krustaselerden;

Karidesler,

İstakozlar ve

Yengeçler

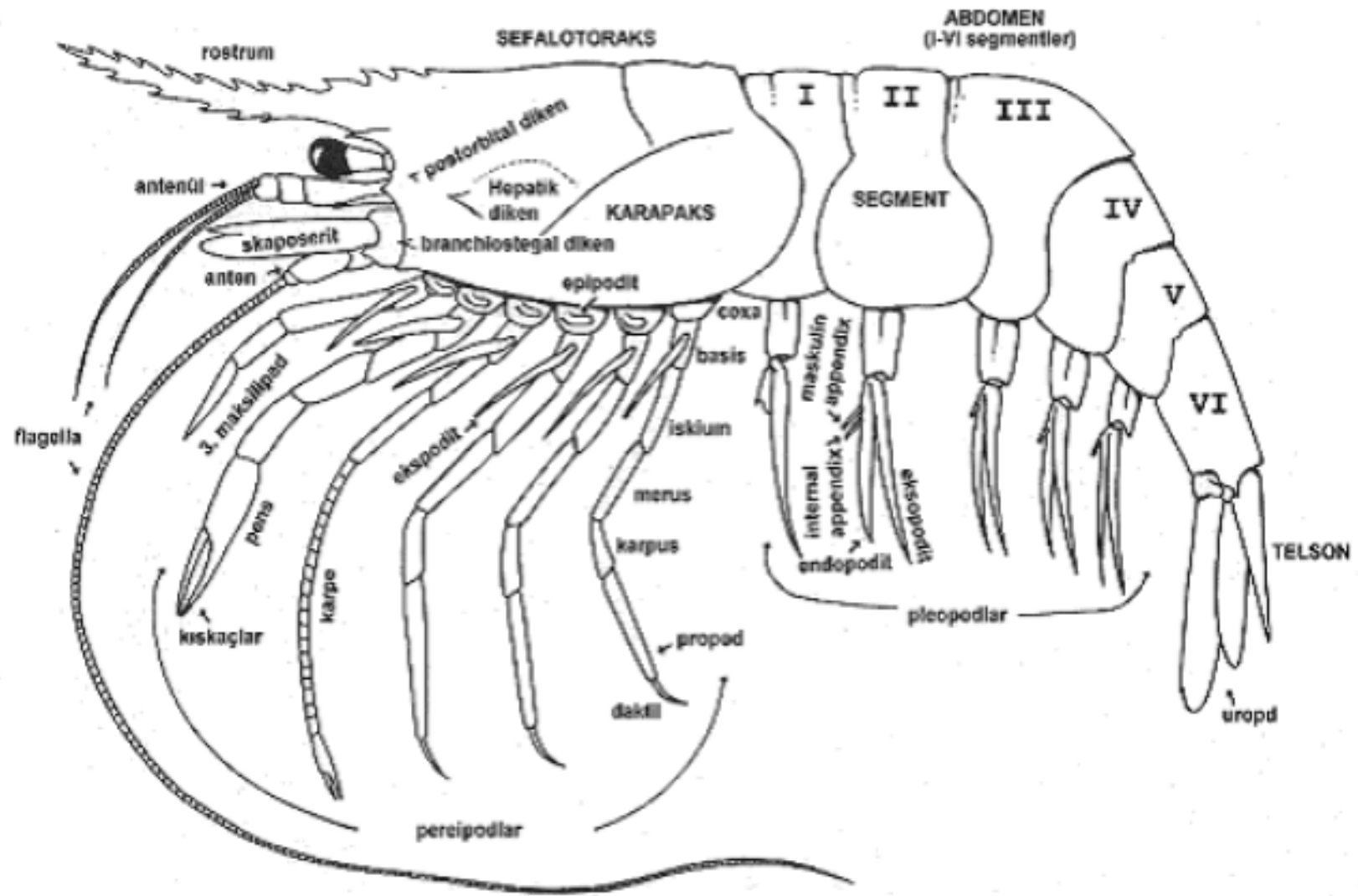
Arthropoda (Eklembacaklılar) filumunun

Crustacea sınıfının

Decapoda takımında toplanırlar.

- Vücutları baş ile göğsün birlikte bulunduğu sefalotoraks ile karın (abdomen) olmak üzere iki ana kısımdan oluşur. Vücut asıl maddesi kitin olan sert bir kabuk ile örtülüdür. Kitin genellikle esnek yapıda olmasına rağmen CaCO_3 ve diğer maddelerle birlikte krustaselerde çok kuvvetli bir zırh oluşturur.

- Bu sert kabuğun hayvanın hareketlerini engellememesi için segmentler arasında sadece deri yapısındaki vücut duvarı bulunmaktadır. Hayvanın büyümesi için bu dış iskeletin zaman zaman vücuttan uzaklaştırılması, daha büyüğünün bunun yerini alması, kabuk değiştirilmesi gerekir. Kabuk, altında bulunan hipodermis hücreleri tarafından salgılanır, dış iskeleti oluşturur, iç organları korur, kaslara destek olur ve vücut sıvılarının kaybolmasını önler.



Şekil:1. Bir karidesin vücut bölümleri.

- Krustaselerin birçoklarında vücut üstten ve alttan bütün halinde veya parçalı olabilen karapaks diye adlandırılan bir kabuk ile örtülüdür.
- Ekstremiteleri çatalı tipte ve vücuttan çıktıkları yere ve yaptıkları işe göre değişik yapıda olup anten, mandibul, maksil, yürüme bacağı gibi isimlendirilirler.
- Vücudun ikinci kısmını segmentlerden oluşan karın (abdomen) teşkil eder. Karın segmentleri sırtta tergite, karında sternit ve iki yanda pleura adlarını alan kemerli iskelet plakaları ile örtülüdür.

- Solunum genellikle solungaçlarla yapılır. Sindirim ağızda başlar tükürük bezleri bulunmadığından orta barsağa açılan sindirim fermenti salgılayan bir veya daha fazla salgı bezleri vardır. Besinler ağızdan sonra özafagus ve mideye oradan ince barsaklara ulaşır ve anüste son bulur.

- Krustaseler genellikle ayrı eşeylidirler. Bazı tür karidesler, (*Penaeus kerathurus*) hermofrodit olup önce erkek durumu gösterirler ve sonra dişi duruma dönüşürler. Cinsiyet açıklıkları dişlerde üçüncü yürüme ayakları, erkeklerde beşinci yürüme ayaklarının kaidesinde bulunur. Yengeçlerde cinsiyet açıklıkları toraksta yürüme ayakları arasındadır. İstakozlarda cinsiyet ayrımı diğerlerine nazaran daha kolaydır. Karideslerde cinsiyet açıklıkları ekseri kolaylıkla görülemez.