

Buğday tanesinin kısımları:

Endosperm



Tanenin % 83,0-85,0 ini teşkil eder

Kabuk



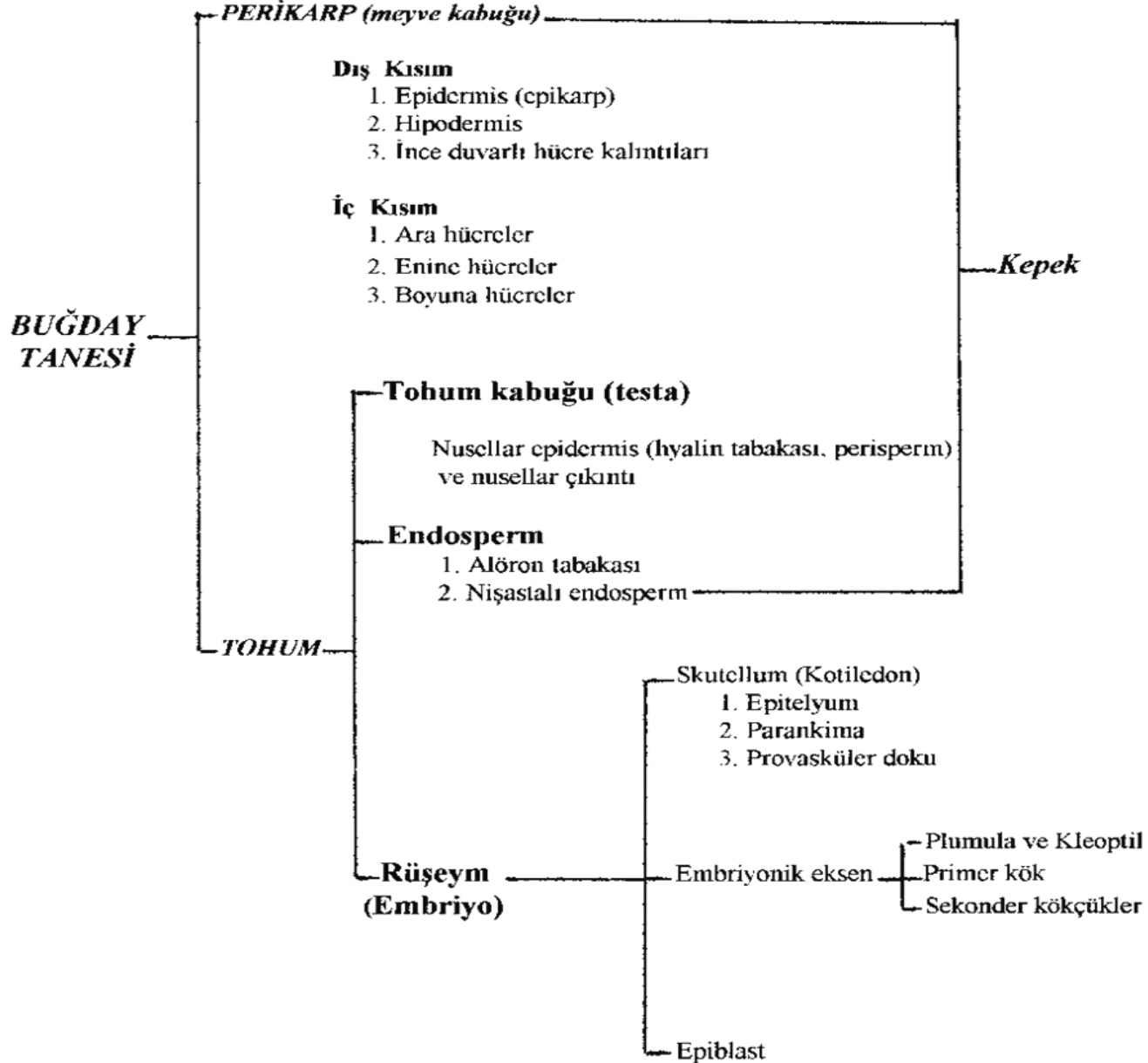
Tanenin %13,0-16,0 sını teşkil eder

Rüşeym



Tanenin % 2,5-3,5 nu teşkil eder

Buğday tanesinin kısımları



BUĐDAY TANESİNİN MİKROSKOBİK YAPISI VE KİMYASAL BİLEŐİMİ

Buđday tanesi **4,0-10,0 mm** uzunlukta, **2,5-4,5 mm** genişlikte, **esmer kırmızıdan kirli sarıya** kadar olan renklerde, bir ucunda **fırça** denilen çıkıntılar, diđer ucunda **rüşeym** kısmının yer aldığı oval şekilli bir tahıldır.

A. Meyve kabuđu (perikarp)

Perikarpın kalınlığı yaklaşık **45-50 μ** kadardır ve tanenin **% 4** ünü teşkil eder.

Dış perikarp

Epidermis

Hipodermis

İnce duvarlı hücre kalıntıları

İç perikarp

Ara hücreler

Enine hücreler

Boyuna hücreler

BUĞDAYIN İŞLETMEYE ALINMASI ÖN TEMİZLEME İŞLEMİ ve DEPOLAMA

I. Buğdayın işletmeye alınması

Buğdayın alımı, ürün analizi, boşaltma, depolara taşıma ve ölçme işlemlerini kapsar.

Ürün analizi:

Buğdayın kabul edilip edilmeyeceği

Fiyat taktiri

Buğdayın sınıflara ayrılarak ayrı ayrı depolanmaları için gereklidir.

B. Tohum kabuđu (Testa)

Testa dıřtan perikarbin enine ve boyuna h¼crelerine, i¼ten de nusellar epidermise yapıřıktır. Kalınlıđı yaklaşık 5-8 μ kadardır ve tanenin % 1-2 sini teřkil eder.

Tanenin rengini veren tabakadır

Tohum kabuđu dıř k¼tik¼la, pigment tabakası ve i¼ k¼tik¼la olmak üzere üç tabakadan meydana gelmiřtir.

D. Alöron tabakası

Alöron tabakası tanenin hemen hemen her tarafını kaplayan tek sıralı büyük hücrelerden oluşmuş bir katmandır.

Alöron tabakası protein ve kül bakımından zengindir. Fakat proteinleri gluten tabiatında olmadığından teknolojik bakımdan fazla önemi yoktur.

Alöron tabakası botaniksel açıdan tanenin endosperm kısmına ait ise de, onun teknolojik kalitesi üzerindeki olumsuz etkileri nedeni ile öğütme sırasında tanenin kabuk kısmına dahil edilerek “kepek” olarak ayrılmaya çalışılır.

E. Endosperm

Endosperm kısmı unun meydana geldiği tanenin merkez kısmıdır. Buğday tanesinin % 83-85 ini teşkil eder.

Endosperm 3 farklı hücre gruplarından meydana gelir;

- Periferal (çevredeki) hücreler
- Prizmatik hücreler
- Merkezi hücreler

F. Rüşeym

Rüşeym, tanenin başakçık eksenine bağlandığı kısımda yer alır. Tanenin yaklaşık % 2,5-3,0 lük kısmını teşkil eder.

Rüşeym ile endosperm ve kabuk arasında doğal bir ayırım hattı vardır. Bu nedenle bu kısım taneden ayrılabilir.