

13. HAFTA

Ders İeriđi

- Sosyal gvenlik sisteminde bařlıca sorunlar
 - 2003 yılı ncesi
- Genel sađlık sigortası alıřmaları

Verilerin Güvenirliđi

- Birçok kiřinin birden fazla sosyal güvenlik kurumu tarafından sigortalanması, bađımlıların sayısının tahmini olması ve kesin olarak bilinmemesi

Kurumların Finansman Sorunları

- *Gelir azaltıcı faktörler;*
- erken emeklilik uygulaması,
- prime esas kazancın düşük gösterilmesi,
- kayıt dışı istihdamın yüksekliği,
- prim tahsilat oranının düşüklüğü,
- af ve ödeme kolaylığı gibi uygulamalarla prim ödeme eğiliminin azalması,
- prime esas kazanç sınırlarının düşüklüğü ve fon gelirlerinin yetersizliğidir.

Kurumların Finansman Sorunları

- *Giderleri artırıcı uygulamalar;*
- *erken yaşta emeklilik uygulamaları,*
- *prim karşılığı olmayan sosyal yardım zamları,*
- *borçlanma kanunları, uzayan ortalama ömür nedeniyle artan aylık bağlama süreleri, prim gelirleri ile ödenen aylıklar arasındaki ilişkinin zayıflığı,*
- *aktif sigortalıların yeteri kadar artırılamaması, yaş şartı olmadan aylık bağlananların sayısının hızla artması sosyal güvenlik kurumlarının en önemli göstergesi olan aktif/pasif sigortalı oranının bozulmasıdır.*

Nüfus Yapısındaki Deęişim

- Sosyal güvenlik sistemlerinin mali açıdan uzun dönemde sürdürülebilir olup olmadığını belirleyen en önemli deęişkenlerden biri, nüfusun yaş gruplarına göre dağılımıdır.
- 65 yaş ve üstü nüfusun toplam nüfus içindeki payının artması, sosyal güvenlik sisteminin bir yandan gelirlerinin azalması bir yandan da giderlerinin artması sonucunu doğurur.
- Yaşlanan nüfusa baęlı olarak toplam baęımlılık oranının artması, aktif/pasif oranının düşmesine baęlı olarak sosyal güvenlik sistemlerinin finansal sürdürülebilirlik sorunu olmuştur.

Asgari Koruma Sisteminin Yetersizliđi

- Sosyal gvenlik sistemlerinin en temel zelliđi sisteme dhil olan kiřileri yařadıkları toplum iinde insana yakıřır bir řekilde ve asgari hayat standartları erevesinde yoksulluđa karřı korumaktır. Yoksulluk, nlem alınmadıđı takdirde, kendisini ođaltan bir olgudur.
- Yksek dođurganlık, yetersiz beslenme, sađlık problemleri, dřk eđitim dzeyi ve iřsizlik devamlı sregelen sorunlar olmuřtur.

Kurumlar Arasında Norm ve Standart Birliğinin Olmaması

- Sosyal güvenlik hizmetlerinin etkin bir şekilde sağlanamaması sistemde yer alan üyelerin sosyal güvenlik haklarından farklı ölçütlere göre yararlanmaları ve üyelerin bağlı oldukları normların dağınık bir yapıda bulunmasıdır.
- Emekli aylıklarının bağlanması, prime esas kazançların belirlenmesi gibi konularda farklılıklar yaşanmıştır.

Kurumların Örgütlenme ve İşleyiş Sorunları

- Sosyal güvenlik kurumlarının yönetim özerkliğine sahip olmaması, kaynaklarını rasyonel kullanmaması ve sistemin aktüeryal hesaplara göre işletilememesidir.
- Sosyal güvenlik kurumlarının personel istihdamı bakımından karşılaştıkları güçlükler ve teknolojik alt yapının kurulamaması sosyal güvenlik kurumlarının gelişmesini önlemiştir.

Sosyal güvenlik sistemi-sađlık sigortası sorunları

- Tüm nüfusun sađlık güvencesi kapsamında olmaması
- Sađlık hizmetleri ile ilgili sorunlar
- Sađlık sigortası prim oranları ile ilgili sorunlar
- Sađlık sigortalarının kapsamı ve yararlanma koşullarına ilişkin sorunlar
- Sađlık sigortası gelir gider durumuna ilişkin sorunlar

Genel Saęlık Sigortası alıřmaları

- Devlet Planlama Teřkilatı tarafından 1963-1968 yıllarını kapsayan 1. Beř yıllık Kalkınma Planında saęlık sigortası oluřturulması ve tm nfusu kapsayacak nitelikte bir saęlık sigortası kurulması hkm yer almaktadır.
- Saęlık ve Sosyal Yardım Bakanlıęı'nın oluřturduęu bir komisyon 1967 yılında genel saęlık sigortası tasarısını hazırlamıř ancak tasarısı hkmete iletilmemiřtir.

Genel Sağlık Sigortası Çalışmaları

- Genel sağlık sigortası tasarı 1969 yılında Sigorta Yasası olarak hükümete sunulmuş, TBMM'ne sevk edilmiş ancak ilgili komisyonlarda görüşülmemiştir.
- Milli Güvenlik Kurulu bünyesinde 1981 yılında kurulan bir komisyon genel sağlık sigortası konusunu yeniden ele almıştır.
- 1982 Anayasası'nda "GSS kurulabilir" hükmü yer almıştır.
- Sağlık Bakanlığı tarafından 1989 yılında genel sağlık sigortası konusunda kapsamlı bir çalışma başlatılmıştır.

Genel Sağlık Sigortası Çalışmaları

1. Sağlık Sigortası Kurumu (Sağ-Kur) kanun tasarısı oluşturulmuş, fakat bu tasarı yasalaşmamıştır. Bu tasarıda tüm sosyal sigorta kurumlarının sağlık sigortalarının ayrılması ve tek çatı altında Sağlık Sigortası Kurumu altında toplanması öngörülmüştür.
2. Ödeme gücü olmayan vatandaşlara Yeşil Kart verilmesi ile ilgili 1992 yılında kabul edilen 3816 sayılı Kanunda, Yeşil Kartın genel sağlık sigortası uygulamasına geçilene kadar devam edeceği belirtilmiştir.
3. Sağlık Bakanlığı tarafından 1996 yılında "Sağlık Finansman Kurumu Kanun" tasarısı hazırlanmış ancak yasalaşmamıştır.

Genel Sağlık Sigortası Çalışmaları

- Sağlık Bakanlığı tarafından 1998 yılında “Kişisel Sağlık Sigortası Sistemi ve Sağlık Sigortası İdaresi Başkanlığı Kurulu ve İşleyiş Kanunu” tasarısı hazırlanmış ve bakanlar kuruluna gönderilmiştir.
- Taslak kanunda ES, SSK, Bağ-Kur’un işleyişini sürdürmesi, sağlık güvencesi olmayan kişiler için yeni bir sigorta kurumu kurulması öngörülmüştür.

Genel Sağlık Sigortası Çalışmaları

- Norm ve standart farklılıklarını ortadan kaldırmayı ve tüm nüfusa sağlık güvencesi almayı amaçlayan 31.05.2006 tarih ve 5510 sayılı “**Sosyal Sigortalar ve Genel Sağlık Sigortası Kanunu**”nun kabulüdür.
- Kanun, “şimdiye kadar kurulan sosyal güvenlik rejimlerini aynı çatı altında birleştirmiş ve ilk kez zorunlu devlet katkısını ve tüm nüfusu zorunlu sağlık sigortası kapsamı altına alan Genel Sağlık Sigortası sistemini getirmiştir.
- Sistemin idari yapılanması ise 16 Mayıs 2006 tarih ve 5502 sayılı **Sosyal Güvenlik Kurumu Kanunu** ile gerçekleştirilmiştir.

SOSYAL GÜVENLİK KURUMU

- Kamu tüzel kişiliğine sahip, idarî ve malî açıdan özerk, özel hukuk hükümlerine tabi, Çalışma ve Sosyal Güvenlik Bakanlığı'nın ilgili kuruluşudur.
- SGK 5510 sayılı Sosyal Sigortalar ve Genel Sağlık Sigortası Kanunu ile, kısa ve uzun vadeli sigorta kollarının yürütülmesinden sorumlu tutulmuş, diğer üç sosyal sigorta kurumunu (SSK, Bağ Kur ve ES) yürürlükten kaldırmıştır.

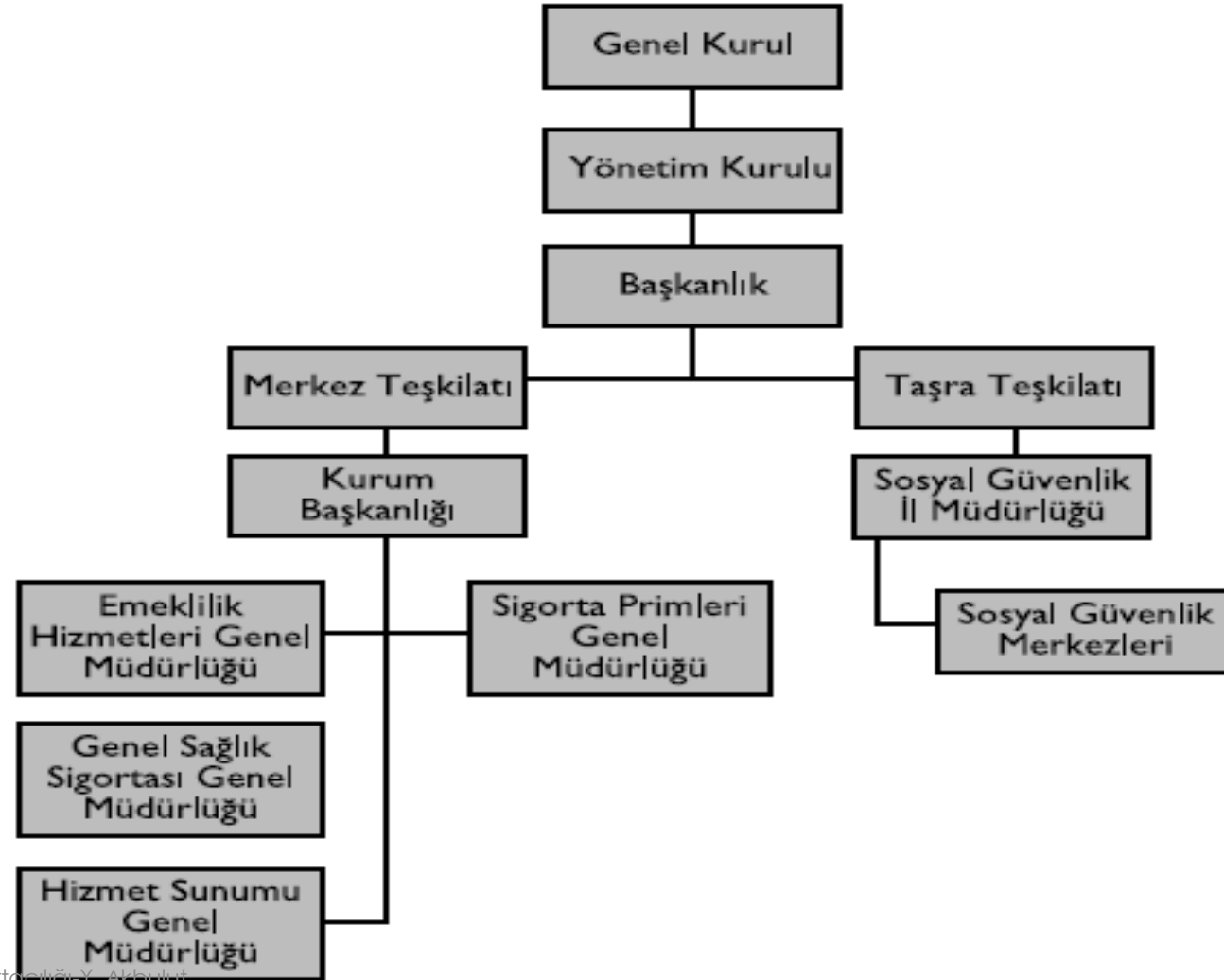
SOSYAL GÜVENLİK KURUMU

- Genel Kurul, 2) Yönetim Kurulu ve 3) Başkanlık'dan oluşan üst yönetim organlarından oluşmaktadır.
- Kurumun merkez teşkilatı; Genel Sağlık Sigortası Genel Müdürlüğü, Emeklilik Hizmetleri Genel Müdürlüğü, Sigorta Primleri Genel Müdürlüğü, Hizmet Sunumu Genel Müdürlüğü'dür.
- Strateji Geliştirme, Aktüerya ve Fon Yönetimi, İnsan Kaynakları, Destek Hizmetleri, İnşaat ve Emlak Dairesi Başkanlıkları ve Hukuk Müşavirliği'nden oluşmaktadır.

SOSYAL GÜVENLİK KURUMU

- Taşra teşkilatı ise, sosyal güvenlik il müdürlükleri ve ilçelerde kurulan sosyal güvenlik merkezleridir.
- Kurum Sayıştay denetimine tabidir. Kurum, bünyesinde oluşturulan GSS'nin gelirleri genel olarak; çalışan-işveren primleri ve devletin yoksul kesimler adına ödemiş olduğu primler, devletin GSS havuzuna doğrudan yaptığı katkılar ve sağlık hizmeti kullanımı ile yasal olarak alınan katkı paylarından oluşmaktadır.

SGK-ORGANİZASYON ŞEMASI



SOSYAL GÜVENLİK KURUMU

- SKG; devlet, üniversite ve özel sağlık kurumlarından alınan sağlık hizmetlerinin bedellerini Sağlık Uygulama Tebliği (SUT) ile belirlediği teminat paketi ve fiyat tarifesi üzerinden karşılamaktadır.
- GSS'ye yönelik işlemler Sosyal Güvenlik Kurumu Genel Sağlık Sigortası Genel Müdürlüğü'nce yürütülmektedir.

GSS GENEL MÜDÜRLÜĞÜ'NÜN GÖREVLERİ

- Sosyal güvenlik mevzuatında genel sağlık sigortası ile ilgili konularda verilen görevleri yapmak,
- Genel sağlık sigortalıları ile hak sahiplerinin hastalıklardan korunması amacıyla ilgili kamu idareleriyle kişisel koruyucu sağlık hizmetleri politikalarının tespitine ve etkin bir şekilde uygulanmasına katkı sağlamak,
- Genel sağlık sigortalıları ile hak sahiplerini ve işverenleri genel sağlık sigortası mevzuatından doğan hakları ve ödevleri konusunda her türlü iletişim araçları ile bilgilendirmek ve benzer nitelikteki diğer görevleri yapmaktır.



Sorular ve katkılar..

