

10.HAFTA

Ulusal sađlık politikaları

- ➔ Birinci dönem: 1920-1961
- ➔ İkinci dönem: 1961-1990
- ➔ Üçüncü dönem: 1990-günümüz



Birinci Dönem: 1920-1961

- ➔ Sağlık hizmetlerinin devletin temel görevlerinden biri olarak ele alınması 23 Nisan 1920 tarihinde Türkiye Büyük Millet Meclisi'nin kurulması ile başlamaktadır.
- ➔ TBMM'nin kuruluşundan sadece dokuz gün sonra, 2 Mayıs 1920 tarih ve 3 sayılı kanun ile Sağlık ve Sosyal Yardım Bakanlığı (SSYB) kurulmuştur.

Birinci Dönem: 1920-1961

3

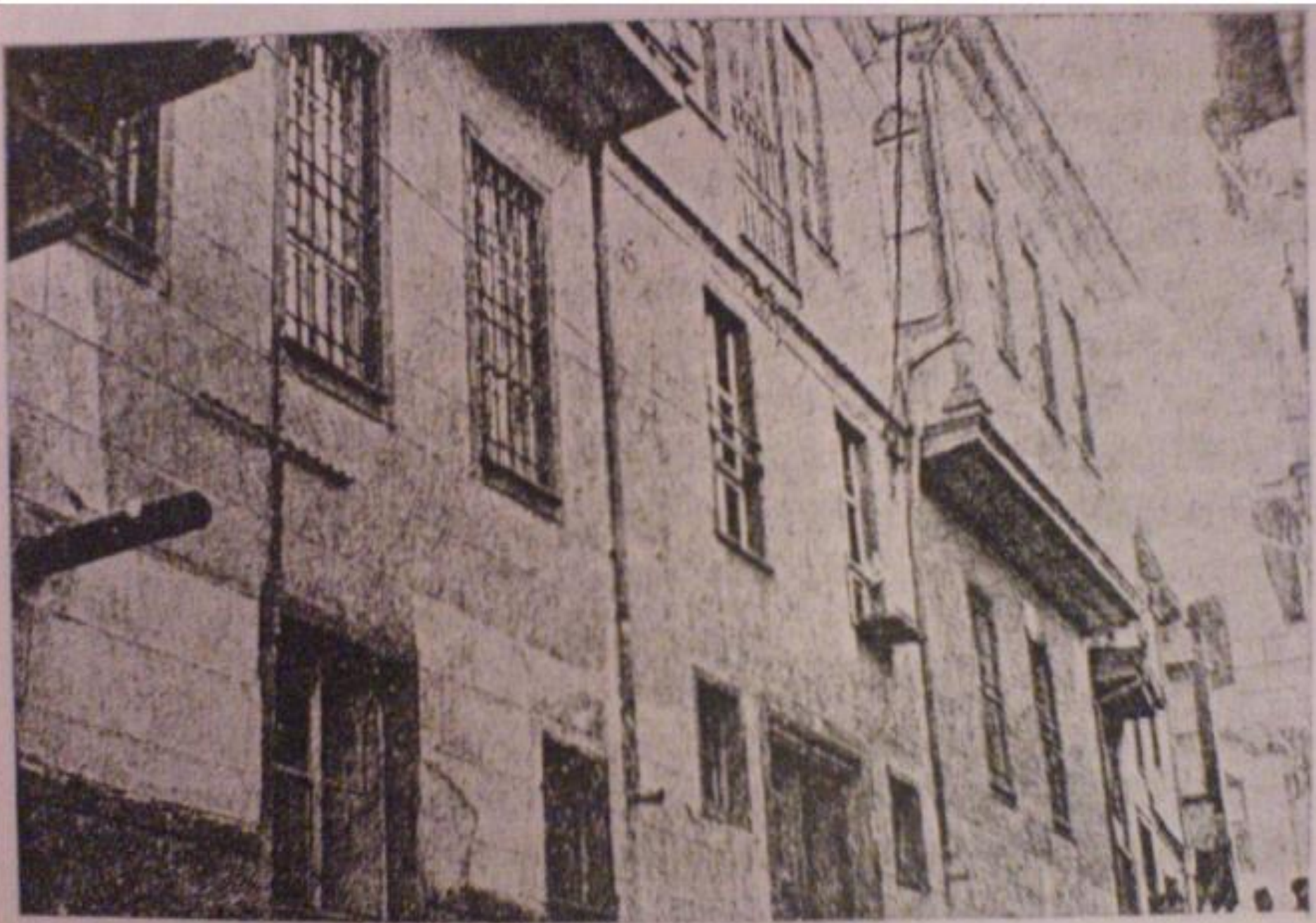
- Bakanlık, bakan dahil 15 kişiden oluşan merkez örgütü ve ülke genelindeki 1323 çalışanı ile yeni bir yapılandırma gerçekleştirilmiştir.



1. Dr. Adnan ADIVAR 03.05.1920 - 10.03.1921

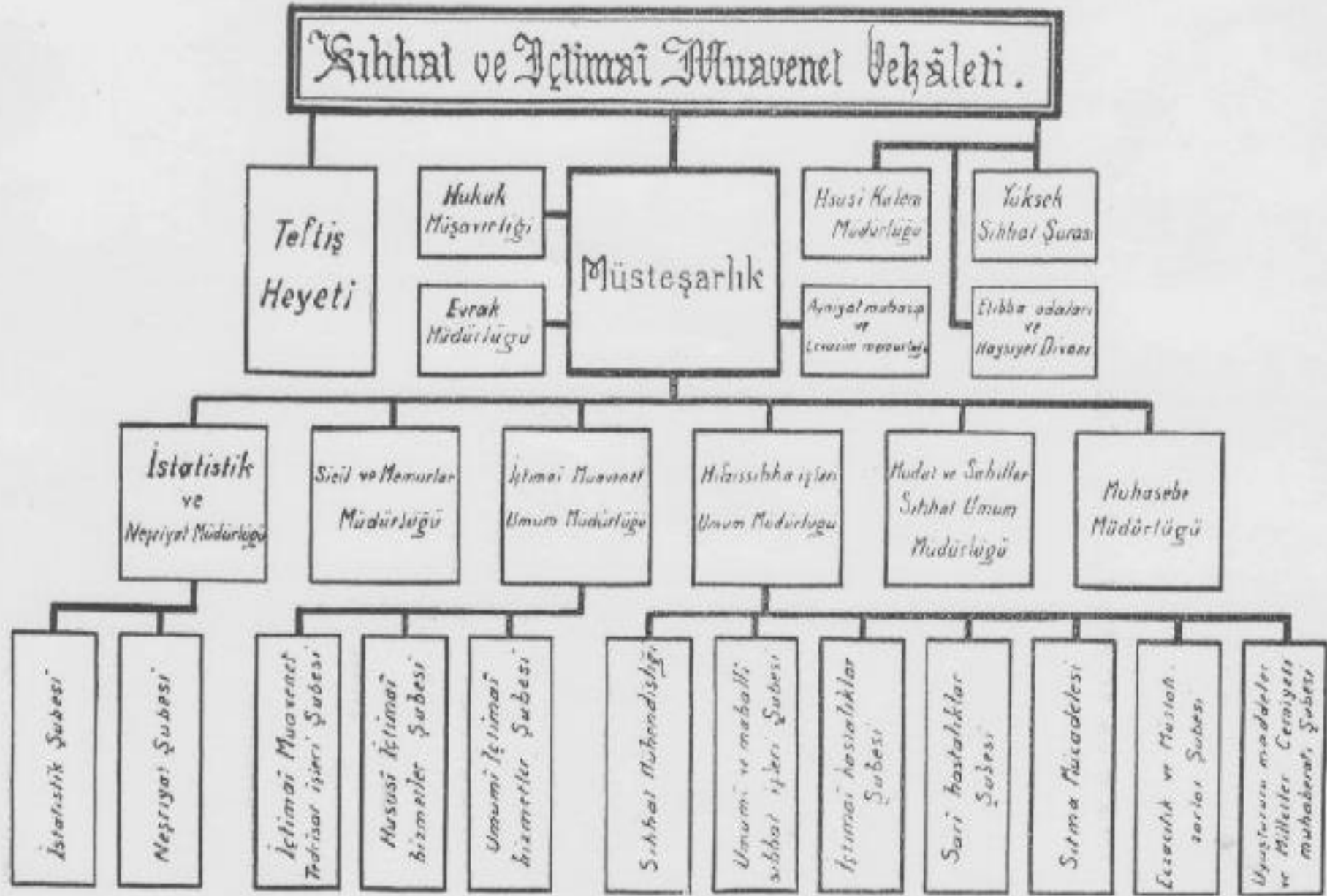
**GELİBOLU - 1882, Behai - Tıbbiye - Fransızca, İngilizce, Almanca - Tıp ve İlim Tarihi -
Os. M. M. 4 üncü Dönem İstanbul - I, II (İstifa: 30.1.1926), VIII inci Dönem İstanbul
Milletvekili - TBMM Başkanvekili - Sıhhiye ve Muavenet İçtimaiye Vekili - Evli. Ölümü:
1.7.1955**

Yasemin Akbulut-Sağlık Kurumları Yönetimi



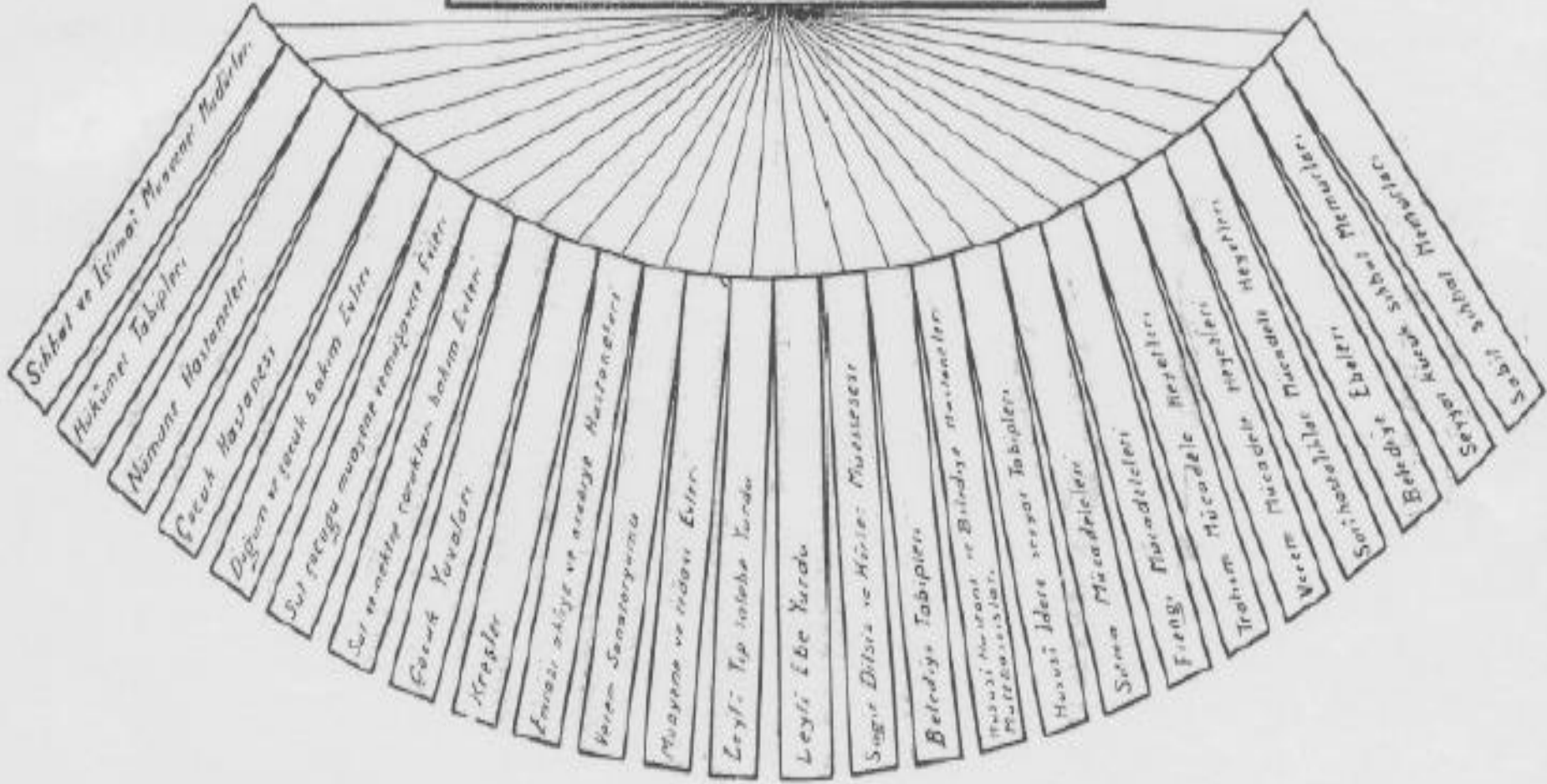
Yasemin Akbulut-Sağlık Kurumları Yönetimi

İlk S.S.Y.B. binası, 1923 (Hacıbayram'da).



Vilâyetler sihhat teşkilâtı

Sihhat ve İclimai Muavenet Vekâleti



Birinci Dönem: 1920-1961

- Dr. Refik Saydam (1920-1938)
 - Sağlık hizmetlerinin tek elden yürütülmesi
 - Koruyucu hizmetlere öncelik verilmesi
 - Tıp ve diğer sağlık personelinin eğitimi
 - Bulaşıcı hastalıklarla mücadele



2. Dr. Refik SAYDAM 10.03.1921 - 20.12.1921

İSTANBUL - 1881, Ahmet - Askeri Tıbbiye - Almanca, Fransızca - Emrazi Dahiliye-Darülfünun Tıp Fakültesi Müderrisi - I inci Dönem Bayazıt, II, III, IV, V, VI ncı Dönem İstanbul Milletvekili - Sıhhiye ve Muavenet-i İçtimaiye, Sıhhat ve İçtimai Muavenet, Dahiliye Vekili, Başbakan - Bekâr. Ölümü : 7.7.1942

Birinci Dönem: 1920-1961

- Cumhuriyetin ilk yıllarında, bugünkü sağlık uygulamalarının temelini oluşturan yasalar tarihinde yürürlüğe girmiştir.
- Sağlıklı olmada halk eğitiminin ne denli önemli olduğundan yola çıkılarak, okuma yazma eğitimi ile halk sağlığı eğitimi birlikte yürütülmüştür.
- Alfabede içilen suyun nasıl olması gerektiği, temizliğin ve aşının ne olduğu anlatılmıştır. Cumhuriyetin ilk alfabesinde okuma yazma ile birlikte sağlığın temel kuralları da öğretilmiştir.

Birinci Dönem: 1920-1961

- Belirlenen politika ve ilkeler 1925 yılında hazırlanan Sağlık Çalışma Programı'nda yedi temel hedef altında toplanmıştır.

- 1 – Devlet sağlık örgütünü genişletmek,
- 2 – Hekim, sağlık memuru ve ebe yetiştirmek,
- 3 – Numune hastaneleri ile Doğum ve Çocuk Bakımevleri açmak,
- 4 – Sıtma, Verem, Trahom, Frengi gibi önemli hastalıklarla mücadele etmek,
- 5 – Sağlık ile ilgili kanunları yapmak,
- 6 –Sağlık ve sosyal yardım örgütünü köye kadar götürmek,
- 7 – Merkez Hıfzıssıhha Enstitüsü ve Hıfzıssıhha Okulu kurmak.

Birinci Dönem: 1920-1961

1. *Doğrudan doğruya umumi hıfzıssıhha işlerine sari ve içtimai hastalıklarla mücadeleye mahsus kanunlar ve tüzükler.*

Bu kapsamda, Umumi Hıfzıssıhha Kanunu, Sıtma Mücadele Kanunu, Su Kanunu, Uyuşturucu Maddeler Kanunu ve bu kanunların uygulamalarına yönelik tüzük ve yönetmelikler yer almaktadır.

2. *Tababet ve Şubeleri sanatlarının icrasına ait kanunlar ve tüzükler.*

Bu kapsamda, Tababet ve Şuabatı Sanatlarının Tarzı İcrasına Dair Kanun, Eczacılar ve Eczaneler Kanunu, Ecza Ticarethaneleri Kanunu, Laboratuvarlar Kanunu, Hususi Hastaneler Kanunu ve bu kanunların uygulamalarına yönelik tüzük ve yönetmelikler yer almaktadır.

Birinci Dönem: 1920-1961

- 1928 tarih 1219 Sayılı “**Tababet ve Şuabatı Sanatlarının Tarzı İcrasına Dair Kanun**” çıkarılarak sağlık personelinin yetki ve sorumlulukları belirlenmiş ve hizmet disiplin altına alınmıştır.
- 1930 yılında, sağlık hizmetlerinin anayasası niteliğinde olan 1593 Sayılı “**Umumi Hıfzıssıhha Kanunu**” çıkarılmış ve böylece, sağlık hizmetlerinde alt politikaların ya da uygulamaların esasları belirlenmiştir.
- 1936 yılında ise, 3017 Sayılı “Sağlık ve Sosyal Yardım Bakanlığı Teşkilatı ve Memurin Kanunu” çıkarılmış ve böylece Bakanlık merkez ve taşra örgütünün kuruluşu tamamlanarak, yetki ve sorumluluklarına açıklık getirilmiştir.

Birinci Dönem: 1920-1961

3. Yardımcı kanunlar ve nizamnameler.

Bu kapsamda, Rusumu Sıhhiye Kanunu, Devlet Kinin Kanunu, Türk Kodeksi Kanunu, Tabiplerin Sıtma Stajı Kanunu, Türkiye Cumhuriyeti Merkez Hıfzıssıhha Müessesesi Kanunu, Tıbbi ve İспенçiyari Müstahzarlar Kanunu, Umuru Sıhhiye Bütçeleri ve Memuruni Sıhhiye Hakkında Kanun, Tabiplerin Mecburi Hizmet Kanunu, Sıhhat ve içtimai Muavenet Vekâleti Teşkilat ve Memurin Kanunu ve bu kanunların uygulamalarına yönelik tüzük ve yönetmelikler yer almaktadır.

13



Ankara — Sihhat ve İctimai Muavenet Vekâleti binası

Yasemin Akbulut-Sağlık Kurumları Yönetimi

Sihhat ve İctimai Muavenet Vekaleti Binası 1933⁴⁸²

Birinci Dönem: 1920-1961

- Hükümet koruyucu hekimlik hizmetlerini, özellikle salgın hastalıklar ile savaş için kurduğu örgütleri genel bütçeden finanse etmiştir.
- Bu amaçla yurt çapında sıtma savaş teşkilatı, trahom ve frenginin yaygın olduğu bölgelerde trahom savaş ve frengi savaş örgütleri kurulmuştur.
- Ankara'da Hıfzıssıhha Enstitüsü kurularak bulaşıcı hastalıklar ile mücadele için laboratuvar hizmetleri, aşı ve serum üretilmesi sağlanmıştır.
- Hastane hizmetlerinin yürütülmesi belediye ve özel idarelere bırakılmıştır.