

12. HAFTA

- Ulusal sađlık politikaları
 - 3. dönem (1990-günümüz...)

Ulusal Saęlık Politikaları

- Birinci dönem: 1920-1961
- İkinci dönem: 1961-1990
- Üçüncü dönem: 1990-günümüz



Üçüncü Dönem: 1990 -Günümüz

- Bu doküman Türk sağlık politikasının gelişimi içinde yazılı ve uygulamaya konmayan bir doküman olmasına karşın ulusal sağlık politikalarının oluşturulmasında gösterilen çabaların önemli bir adımını oluşturmuştur.
- DB desteğiyle reform çalışmaları kapsamında
- 1992'de I. Ulusal Sağlık Kongresi
- II. Ulusal Sağlık Kongresi
- 1993 yılında Ulusal Sağlık Politikası dokümanı

Üçüncü Dönem: 1990-Günümüz

► Ulusal Sağlık Politikası 1993

- Sağlık hizmeti sunumu ile finansmanının birbirinden ayrılması
- Hizmet sunucuları açısından rekabeti teşvik edecek bir “dahili piyasa” kurulması
- Aile hekimliği ile güçlendirilmiş bir birinci basamak sağlık hizmetleri örgütlenmesi
- Nüfusun tümünü güvence altına alacak bir genel sağlık sigortası sisteminin kurulması
- Hastanelerin özerk sağlık işletmelerine dönüştürülerek kendi gelirleri ile giderlerini karşılayabilen kurumlar haline dönüştürülmesi

Üçüncü Dönem: 1990-Günümüz

- 1991 yılında çıkarılan 2828 Sayılı Sosyal Hizmetler ve Çocuk Esirgeme Kurumu Kanunu,
- 3289 Sayılı Beden Terbiyesi ve Spor Genel Müdürlüğünün Teşkilat ve Görevleri Hakkında Kanun
- 179 ve 181 Sayılı Kanun Hükmünde Kararnamelerde Değişiklik Yapılmasına Dair Kanun Hükmünde Kararnamenin Değiştirilerek Kabulüne Dair Kanun ile
- Sosyal Hizmetler ve Çocuk Esirgeme Kurumu Sağlık ve Sosyal Yardım Bakanlığı'ndan ayrılmış ve bu kurum Başbakanlığa bağlanmıştır. Aynı kanun ile Bakanlığın adı "**Sağlık Bakanlığı**" olarak değiştirilmiştir.

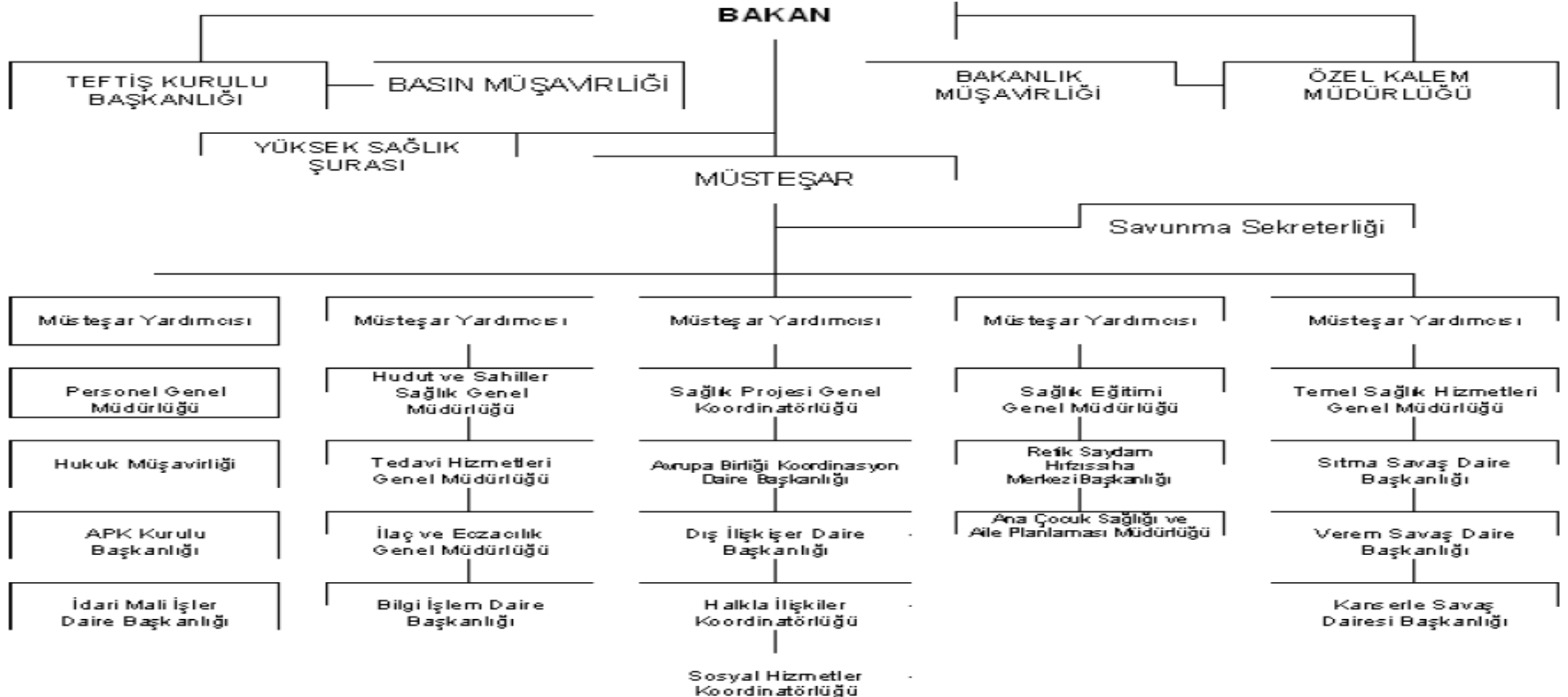
Üçüncü Dönem: 1990-Günümüz

- Dünya Bankası ile 1990 ve 1994 ve 1997 yıllarında yapılan ikraz (kredi) anlaşmaları doğrultusunda bu projelerin uygulanması amacıyla Bakanlık merkez teşkilatında “Sağlık Projesi Genel Koordinatörlüğü” kurulmuş ve bu yapı aracılığıyla sağlık projelerinin hayata geçirilmesi amaçlanmıştır

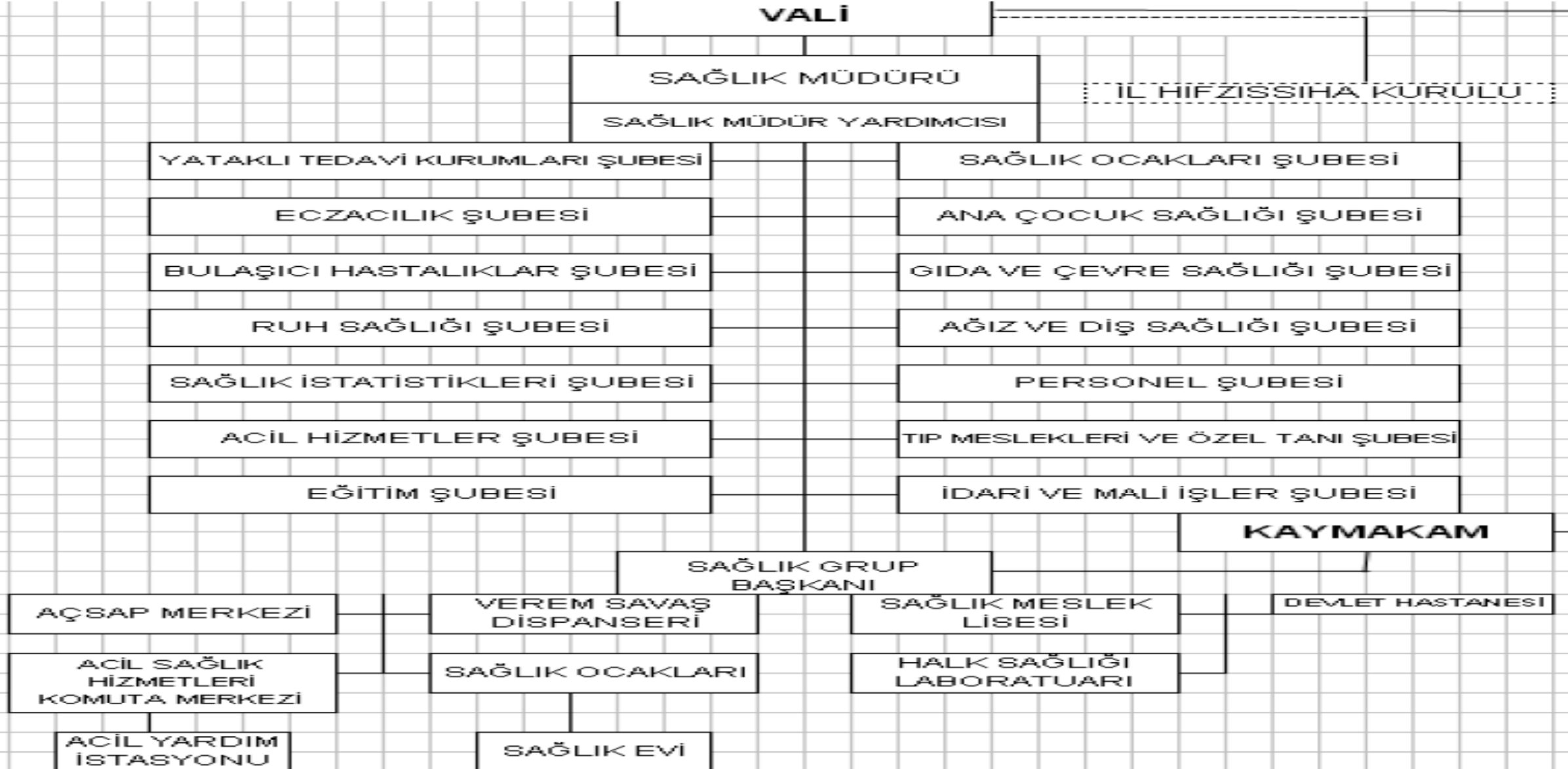
SAĞLIK PERSONELİ

	1981	1987	1988	1990	1993	1995	1997	2000
Tabipler	5961	14191	16222	23254	33160	35154	37261	42820
Eczacılar	1825	1122	985	1048	1299	1193	1130	793
Diş Tabipleri	911	1373	1538	1808	2038	2152	2199	2423
Hemşireler	21645	23831	26233	29219	35684	39250	40695	43694

SB-MERKEZ TEŞKİLATI



SB-TAŞRA TEŞKİLATI



Sağlıkta Dönüşüm Programı 2003

- ▶ Hizmet sunumunda reform
 - ▶ Aile hekimliği
 - ▶ Özerk hastaneler (sağlık işletmeleri)
- ▶ Hizmet finansmanında reform
 - ▶ Genel Sağlık Sigortası
- ▶ Yönetim ve organizasyon reformu

Reformun Bileşenleri

Sosyal güvenlik reformu

Sosyal sigorta
Genel sağlık sigortası
Sosyal Güvenlik Kurumu

Sosyal Yardımlar ve primsiz
ödemeler

Sağlıkta dönüşüm

Sağlık Bakanlığının yeniden yapılanması
Örgüt yapısında değişim, Ulusal İlaç ve Tıbbi Malzeme Kurumu, Kalite güvencesi ve Akreditasyon
Sağlık hizmetleri sunumunda reform
Aile hekimliği, etkili sevk zinciri, Sağlık işletmeleri

Sağlık insan gücü kapasitesinin geliştirilmesi

Sağlıkta Dönüşüm 2003

► Birinci basamak

- Kırsal alanda sağlık evi ve ocakları, kentlerde aile hekimleri
- Herkes bir aile hekimine kayıtlı olacak
- Aile hekimlerine listelerindeki hasta sayısına göre ödeme yapılacaktır
- İkinci ve üçüncü basamak sağlık hizmetleri aile hekiminin sevkinden sonra kullanılacaktır

► Sağlık işletmeleri

- Gelirleri ile giderlerini karşılayabilen
- Verimlilik ve etkililik ilkelerine göre yönetilen
- Personelini sözleşmeli olarak istihdam eden
- Fiyatlarını pazarlıkla belirleyip hizmet ve kalite yararına giren
- İdari ve mali açıdan özerk
- Kamu tüzel kişiliğine sahip işletmeler

Sağlıkta Dönüşüm- 2003

İnsangücü kapasitesinin geliştirilmesi

- Doktorlara mecburi hizmet,
- Sözleşmeli personel alımı,
- Başhekimlere muayenehane yasağı,
- Atamaların bilgisayar ortamında hizmet puanına göre ve kura ile yapılması ,
- Aile hekimleri ve aile sağlığı hemşirelerinin uyum eğitimleri,
- Mevcut yöneticilerin eğitimi ile ilgili olarak Hıfzıssıhha Mektebi tarafından internet üzerinden sistematik sağlık yönetimi eğitimleri,
- Hemşirelik eğitiminin üniversiteye temellendirilmesinin oluşturan Hemşirelik kanunu

Sağlıkta Dönüşüm ve Hastane Hizmetleri

- Kamu hastanelerinin tek çatı altında toplandı,
- Hastanelerin başta görüntüleme merkezi olmak üzere birçok tıbbi hizmetlerde özel sektörden hizmet alınmasının önü açıldı,
- Döner sermayeden performansa göre katkı payı verilmesi,
- “hekim seçme hakkı” getirildi,
- Özel hastanelerin kapısı kamu sigortalılarına açıldı.



SB-MERKEZ TEŐKİLATI



Bakan

Bakan Yardımcısı

Özel Kalem

Sağlık Politikaları Kurulu

Bakanlık Müşavirleri

Denetim Hizmetleri Başkanlığı

Müsteşar

Basın Müşavirliği

İç Denetim Birimi

Müsteşar Yardımcısı

Türkiye Kamu Hastaneleri Kurumu

Türkiye Halk Sağlığı Kurumu

Türkiye İlaç ve Tıbbi Cihaz Kurumu

Türkiye Hudut ve Sahiller SGM

Dış İlişkiler ve Avrupa Birliği Genel Müdürlüğü

Strateji Geliştirme Başkanlığı

Sağlık Yatırımları Genel Müdürlüğü

Yönetim Hizmetleri Genel Müdürlüğü

Hukuk Müşavirliği

Müsteşar Yardımcısı

Sağlık Hizmetleri Genel Müdürlüğü

Acil Sağlık Hizmetleri Genel Müdürlüğü

Proje Yönetim Destek Birimi

Sağlık Bilgi Sistemleri Genel Müdürlüğü

Sağlığın Geliştirilmesi Genel Müdürlüğü

Sağlık Araştırmaları Genel Müdürlüğü

SB-TAŐRA TEŐKİLATI

- İl TaŐra TeŐkilat Őeması;
- İl Saęlık M¼d¼rl¼ę¼,
- İl Halk Saęlığı M¼d¼rl¼ę¼ ve
- Kamu Hastane Birlięi Genel Sekreterlięi

TÜRKİYE HALK SAĞLIĞI KURUMU TEŞKİLAT ŞEMASI

BAŞKAN

BAŞKANLIK BÜROSU

HUKUK MÜŞAVİRLİĞİ

STRATEJİ GELİŞTİRME DB

DENETİM HİZMETLERİ DB

İÇ DENETİM BİRİMİ

BAŞKAN
YARDIMCISI

BİRİNCİ BASAMAK
SAĞLIK HİZMETLERİ

AİLE HEKİMLİĞİ
UYGULAMA DB

AİLE HEKİMLİĞİ
İZLEME VE
DEĞERLENDİRME DB

AİLE HEKİMLİĞİ
EĞİTİM VE
GELİŞTİRME DB

TOPLUM SAĞLIĞI
HİZMETLERİ DB

BİRİNCİ BASAMAK
SAĞLIK KURULUŞLARI
PLANLAMA VE
ORGANİZASYON DB

BAŞKAN
YARDIMCISI

BULAŞICI HASTALIK
KONTROL
PROGRAMLARI

ERKEN UYARIHCEVAR
VE SAHA
EPİDEMİYOLOJİSİ DB

BULAŞICI
HASTALIKLAR DB

AŞI İLE ÖNLENEBİLİR
HASTALIKLAR DB

ZOONOTİK VE
VEKTÖREL
HASTALIKLAR DB

TÜBERKÜLOZ
DB

MİKROBİYOLOJİ
REFERANS
LABORATUVARLARI
DB

BAŞKAN
YARDIMCISI

BULAŞICI OLMAYAN
HASTALIKLAR,
PROGRAMLAR VE
KANSER

KANSER DB

TÜTÜN VE DİĞER
BAĞIMLILIK YAPICI
MADDELERLE
MÜCADELE DB

RUH SAĞLIĞI
PROGRAMLARI DB

OBEZİTE, DİYABET VE
METABOLİK
HASTALIKLAR DB

KRONİK HASTALIKLAR,
YAŞLI SAĞLIĞI VE
ÖZÜRLÜLER DB

KADIN VE ÜREME
SAĞLIĞI DB

ÇOCUK VE ERGEN
SAĞLIĞI DB

BAŞKAN
YARDIMCISI

TÜKETİCİ VE ÇALIŞAN
GÜVENLİĞİ

ÇALIŞAN SAĞLIĞI VE
GÜVENLİĞİ DB

ÇEVRE SAĞLIĞI DB

TÜKETİCİ GÜVENLİĞİ
LABORATUVARLARI
DB

HALK SAĞLIĞI
LABORATUVARLARI
DB

BİYOLOJİK ÜRÜNLER
ARAŞTIRMA VE
GELİŞTİRME DB

BAŞKAN
YARDIMCISI

DESTEK HİZMETLERİ

ATAMA DB

ÖZLÜK İŞLERİ DB

DÖNER SERMAYE
YÖNETİMİ DB

SATINALMA VE İDARİ
İŞLER DB

İSTATİSTİK VE BİLGİ
İŞLEMİ DB