

3.HAFTA

YÖNETİM TEORİLERİNİN GELİŞİMİ

- Klasik teori
- Neo-klasik teori
- Modern teori
- Modern Sonrası
Çağdaş ve
Güncel
Yaklaşımlar



DERS İÇERİĞİ

Klasik Yönetimi Teorisi

- Bilimsel Yönetim Yaklaşımı
- Yönetim İlkeleri Yaklaşımı
- Bürokrasi Yaklaşımı

YÖNETİM TEORİLERİNİN GELİŞİMİ

TEORİ:

- Olayları açıklamak ve tahmin etmek amacıyla, değişkenler arasındaki ilişkileri belirterek olayları sistematik bir şekilde gösteren birbirleriyle ilişkili bir dizi kavramlar, tanımlar ve önermelerdir.
- Neden, nasıl ve ne zaman sorularını cevaplandırarak örgüt yapılarını ve davranışlarını anlamamızı, açıklamamızı ve tahmin etmemizi sağlar.

YÖNETİM TEORİLERİNİN GELİŞİMİ

- “Sanatların en en eskisi, bilimlerin en yenisi”dir
- Ayrı bir bilim dalı olarak incelenmesi Sanayi Devriminin bir ürünüdür
- İlgili çalışmalar 1800’lerden sonra sistematik bir yapı kazanmıştır
- Çağdaş yönetim kavramlarını anlamak için, yönetim düşüncesinin tarihi gelişimini incelemek gerekir
- Günümüz yönetim uygulamalarının birçoğu, yönetim kuramındaki gelişmelere dayanır

ENDÜSTRİ DÖNEMİ ÖNCESİ

- Kabile hayatı...
- İmparatorluklarda büyük orduların yönetimi ile ilgili prensipler
- İtalya'da 1494 "çift kayıt muhasebe usulü" geliştirilmiş
- Osmanlılarda 15 ve 16.yy "Yeniçeri örgütlenmesi" örnek bir örgüt olarak gösterilebilir
- Kral emirleri, din kitapları, düşünürlerin eserleri
- Yönetim düşüncesinin uygulama alanı devlet, ordu ve dini örgütler

KLASİK YÖNETİM TEORİSİ

- **Bilimsel Yönetim Yaklaşımı**
 - Taylor(1900'lerin başı)
- **Yönetim İlkeleri Yaklaşımı**
 - Fayol.....(1900'lerin başı)
- **Bürokrasi Yaklaşımı**
 - Weber.....(1900'lerin başı)

KLASİK YÖNETİM TEORİSİ

İki ana fikre dayanır

Makinelerin yanı sıra insan faktörünün nasıl daha iyi kullanılacağı

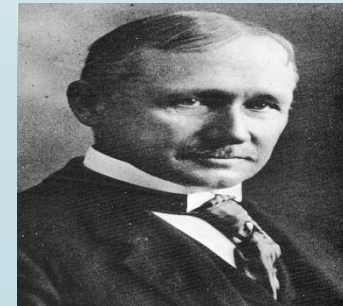
- Bilimsel Yönetim

Formal örgüt yapısının nasıl oluşturulacağı

- Yönetim İlkeleri
- Bürokrasi

BİLİMSEL YÖNETİM YAKLAŞIMI

- Sorunun kaynağı çalışanlar değil, kötü yönetim
- Yönetimde değişiklik yapılmalı ve değişimin nasıl olacağı bilimsel çalışma ile belirlenmeli
- Bilimsel yönetim yaklaşımının doğuşu: 20.yy başlarında yaşanan verimlilik sorunu
 - Frederick Winslow Taylor



BİLİMSEL YÖNETİM YAKLAŞIMI

9

- Her iş görevlere ayrılmalı,
- Bu görevlerin her biri bilimsel açıdan incelenmeli
- Görevlerin nasıl daha etkin yapılabileceği araştırılmalı,
- Görev ve işlerin yapılma şekli “zaman” ve “metod” olarak standartlaştırılmalı,

BİLİMSEL YÖNETİM YAKLAŞIMI

- Bu işleri yapabilecek fiziksel ve zihinsel kapasitede kişiler seçilmeli,
- Teşvik edici ücret verilmeli,
- Yönetim sürekli denetlemeli ve aksaklıkları bilimsel olarak incelemeli.

BİLİMSEL YÖNETİM YAKLAŞIMI

İki temel soruna çözüm aranmıştır:

- İş yapma yöntemlerinin verimli hale getirilmesi
 - En iyi yöntemi bulma
- Çalışanların daha fazla çalışmaya teşvik edilmesi
 - Kendi çalışmasını değerlendirebilecek standartların sağlanması
 - Ekonomik gelir artışı, fazla çalışmayı artırır.

BİLİMSEL YÖNETİM YAKLAŞIMI- GILBERTH'LER

- İş basitleştirme esaslarını ortaya koymuşlardır,
- Tuğla döşeyen işçilerin verimliliklerini, işi basitleştirerek %200 artırmışlardır
 - Çalışanların hareketlerini inceleme, verimsiz hareketleri ortadan kaldırma, birleştirme ile 42 hareketi 18'e düşürmüşlerdir.

BİLİMSEL YÖNETİM YAKLAŞIMI - Gantt ve Emerson

- Gantt “iş ve zaman” arasındaki ilişkiyi incelemiş,
- Kendi adını alan bir şema geliştirmiştir,
- Bu şema çalışmalarını programlama da halen yaygın olarak kullanılmaktadır
- Emerson “kaynakların daha verimli kullanımı” esaslarını belirlemiştir

GANNT ŞEMASI

Faaliyet	Sorumlu Kişi	Gün																		
		1	2	3	4	5	6	7	8	9	10	11	12	13	14	15	16	17	18	19
Gönüllülerin bulunması	Susan	■	■	■	■															
Malzemenin alınması	Steve	■	■	■	■															
Barakanın kurulması	Andy					■	■	■	■	■	■									
Barakanın boyanması	Jim									■	■									
Barakanın sökülmesi	Andy											■	■	■	■	■				
Temizliğin yapılması	Susan												■	■	■	■	■	■	■	■

BİLİMSEL YÖNETİM YAKLAŞIMI

- Genel özellikleri
- Yönetim bilimi alanına katkıları

BİLİMSEL YÖNETİM YAKLAŞIMI

Eleştiriler

- Çalışanların sadece maddi ihtiyaçlarına önem vermesi,
- Çalışanların görüş ve önerilerine önem vermemesi



Sorular ve katkılar..

