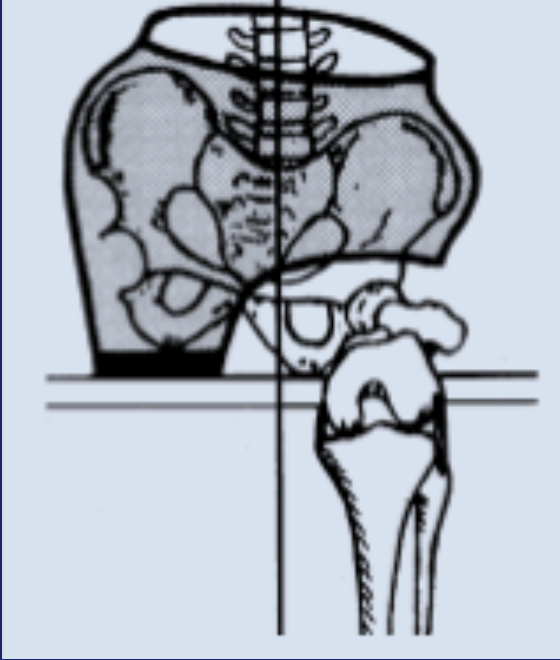


# Kalça dezartikülasyonu, hemipelvektomi, hemikorporektomi ; kalça eklemleri ve ayarları



Prof.Dr. Serap Alsancak  
Ankara Üniversitesi

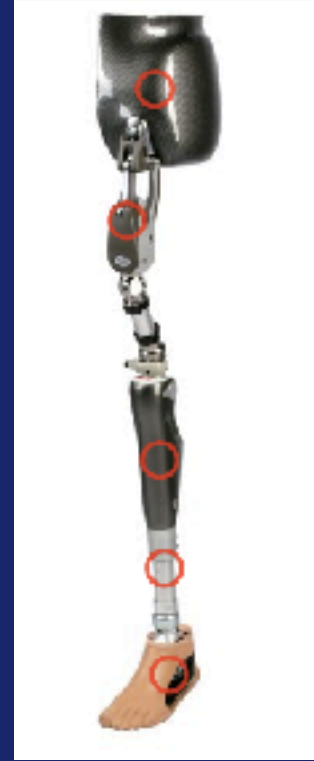
# Kalça dezartikülasyonu korsesinde kalça eklemi yerleşim yeri ve özellikleri



- Tek eksenli kalça eklemi yeri yerleşimi; Soket anteriorunda ve distalinde yerleşim.
- Mekanik kalça ekleminin anteriora yerleşimi vücut ağırlığı verildiğinde kalça, diz ve ayak bileği zincirinde iyi bir stabilizasyon oluşturur.

# Modüler kalça eklemleri ve özellikleri

- Free motion modüler kalça eklemi
- Helix modüler kalça eklemi

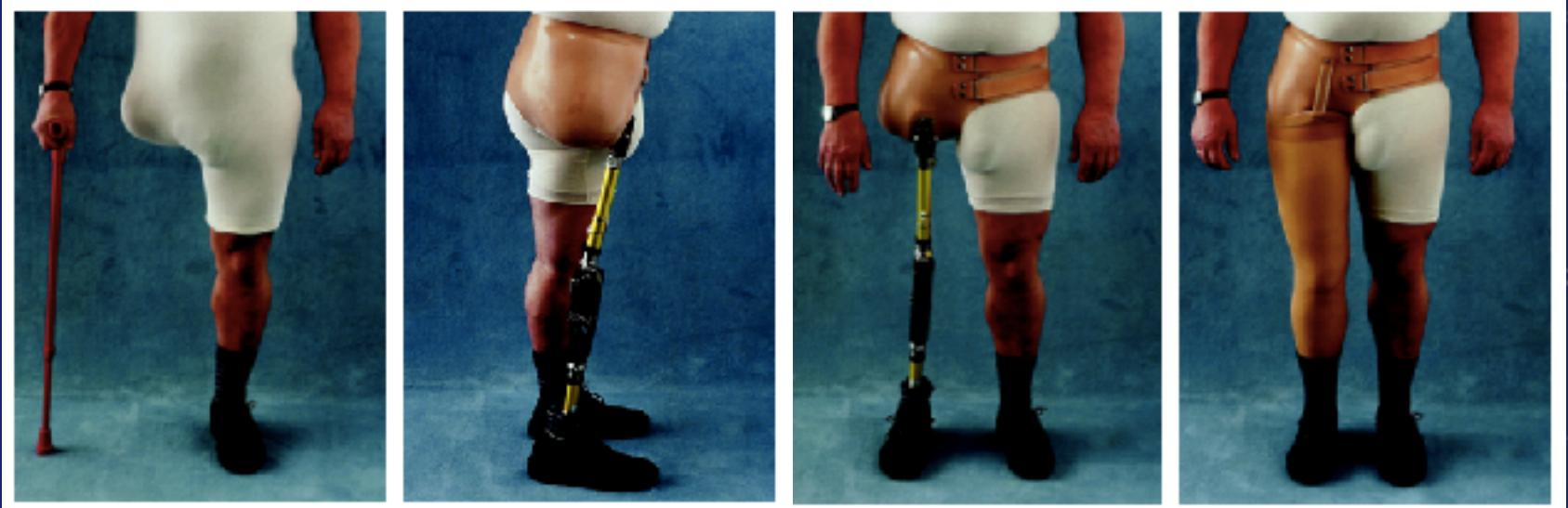


## Modüler kalça eklemleri ve özellikleri:

- **Tek eksenli serbest** hareketli-eksternal veya internal fleksiyon stopu olan ve fleksiyon-ekstansiyon, abduksiyon-adduksiyon ve rotasyon ayar opsiyonları bulunan kalça eklemi
- **Tek eksenli stance faz kilit sistemli** kalça eklemi, oturma konumunda manual olarak kilit açılır
- **Dört barlı** kalça eklemleri internal-eksternal stoplu ve fleksör yaylı kalça ekleminde fleksiyon-ekstansiyon, abduksiyon-adduksiyon ve rotasyon ayar opsiyonu vardır
- Hidrolik kalça eklemleri



# Modüler kalça dezartikülasyonu protezi sagital ve frontal düzlem statik ayarları



Max Nader and Hans Nader (Eds) Lower Limb  
Prostheses 3<sup>rd</sup> revised and enlarged version ISBN 3 -7949-0665-9

# Modüler kalça dezartikülasyonu protezi dinamik ayarları nasıl olmalı?- Tartışma

