

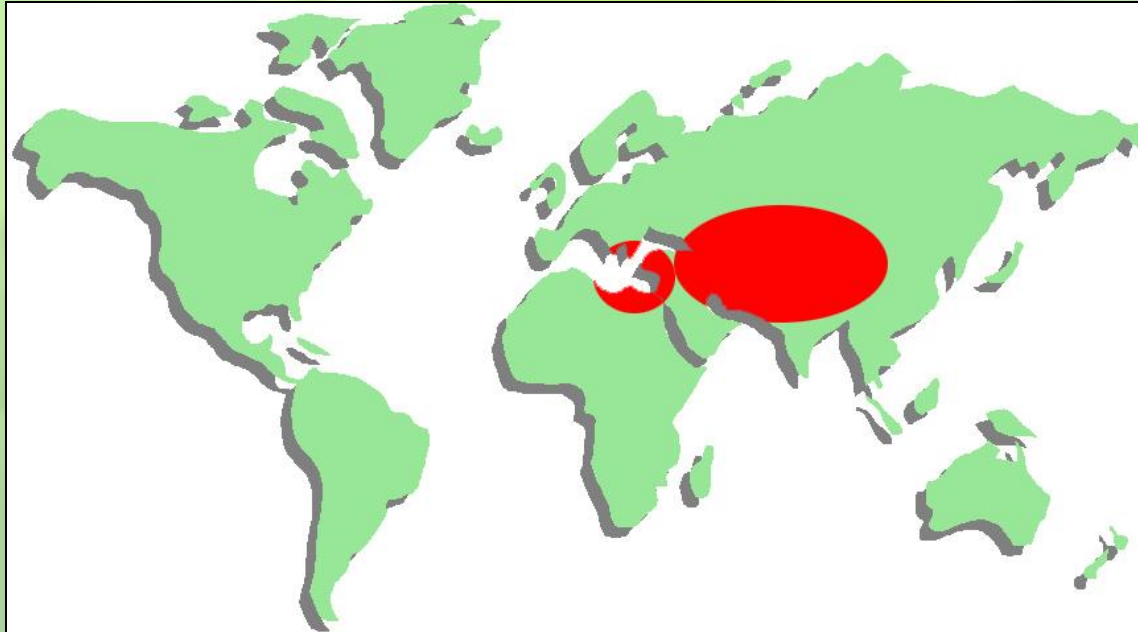


**KOLZA**

# Orijini

Kökeni kesin olarak bilinmemekle birlikte Asya ve Akdeniz ülkeleri olduğu düşünülmektedir.

Türkiye'ye Balkanlardan gelen göçmenlerle 1960 yıllarında getirilmiş ve Trakya'da ekim alanı bulmuştur. Rapiska, rapitsa, kolza isimleriyle de bilinir. Ancak kolza ürününün yağında insan sağlığına zararlı **erüsik asit**, küspesinde de hayvan sağlığına zararlı **glukosinolat** bulunması nedeniyle 1979 yılında ekimi yasaklanmıştır. Eskiden kolza olarak isimlendirilen çeşitlerdeki %45-50'lik erüsik asit içeriğinin ıslah çalışmaları ile %0 düzeyine düşürülmesi bitkisel yağ ihtiyacının karşılanması için yeniden üretime alınmasını sağlamıştır.



# Kullanım Alanları

- ▶ %40-50 oranındaki yağ, sıvı ve katı olarak yemeklik olarak tüketilir.
- ▶ İkinci pres yağı sabun, boya ve vernik yapımında kullanılır.
- ▶ Küspesi değerli bir hayvan yemidir.



# Çiçek



Çiçekler ana sap ve yan dalların ucunda seyrek salkım şeklinde bulunup, 10-15 cm'lik salkım eksenini üzerinde toplanmıştır. Çiçeklenme bitki üzerinde aşağıdan yukarı doğru olur.

# Çiçek



Çiçek yapısı, 4'lüdür. En dışta, uçları sivri, açık yeşil renkte çanak yaprağı vardır. Sarı, beyaz renkte 4 adet taç yaprağı dip kısımlarında birleşmiştir. 6 adet erkek organı olup, 2 tanesinin ipçiğinin boyu kısadır. Açık yeşil renkte 1 adet dişi organı vardır.

Kanola, %70 kendine, %30 yabancı döllendir.

# Meyve ve Tohum



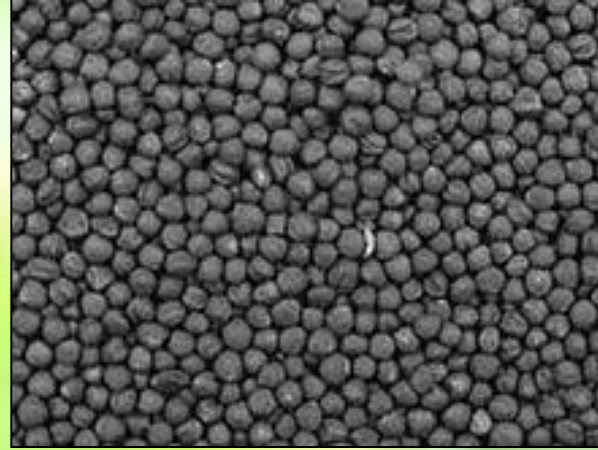
Meyvelerine **kapsül** veya **harnup** adı verilir. Çiçek döllendikten sonra 5-10 cm uzunlukta meyve oluşur. Meyve ortasından bir zarla (plasenta) iki bölmeye ayrılmıştır. Meyvenin uç kısmı gagamsı bir çıkıntı oluşturur.

# Meyve ve Tohum



Meyveler başlangıçta yeşil iken, olgunlaşmayla beraber sararır. Hasat gecikirse, bölmeler çatlar ve tohum dökülmesi nedeniyle ürün kaybı meydana gelir. Meyveler ana sap ve yan dallara dik açı yapacak şekilde bağlanmıştır.

# Meyve ve Tohum



Tohumlar, harnupların içinde plasenta zarının her iki tarafında oluşur. Tohumlar, koyu kahverengi ve siyahtır. Açık kırmızımsı renk, olgunlaşmamış tohumlara aittir.

Tohumlar, küremsi yuvarlak olup, 1-3 mm çapındadır. 1000 tohum ağırlığı kışlık çeşitlerde 5-7 g, yazlıklarda 3-5 g'dır. Bir harnupta 20-28 arasında tohum bulunur.