

Kanatlı Beslemede Yemler Yönetim ve Değerlendirme Stratejileri

**2017-2018 Kanatlı Hayvan Besleme Ders Notları
Prof.Dr.Necmettin Ceylan
Ankara Üniversitesi-Ziraat Fakültesi-Zootekni Bölümü**



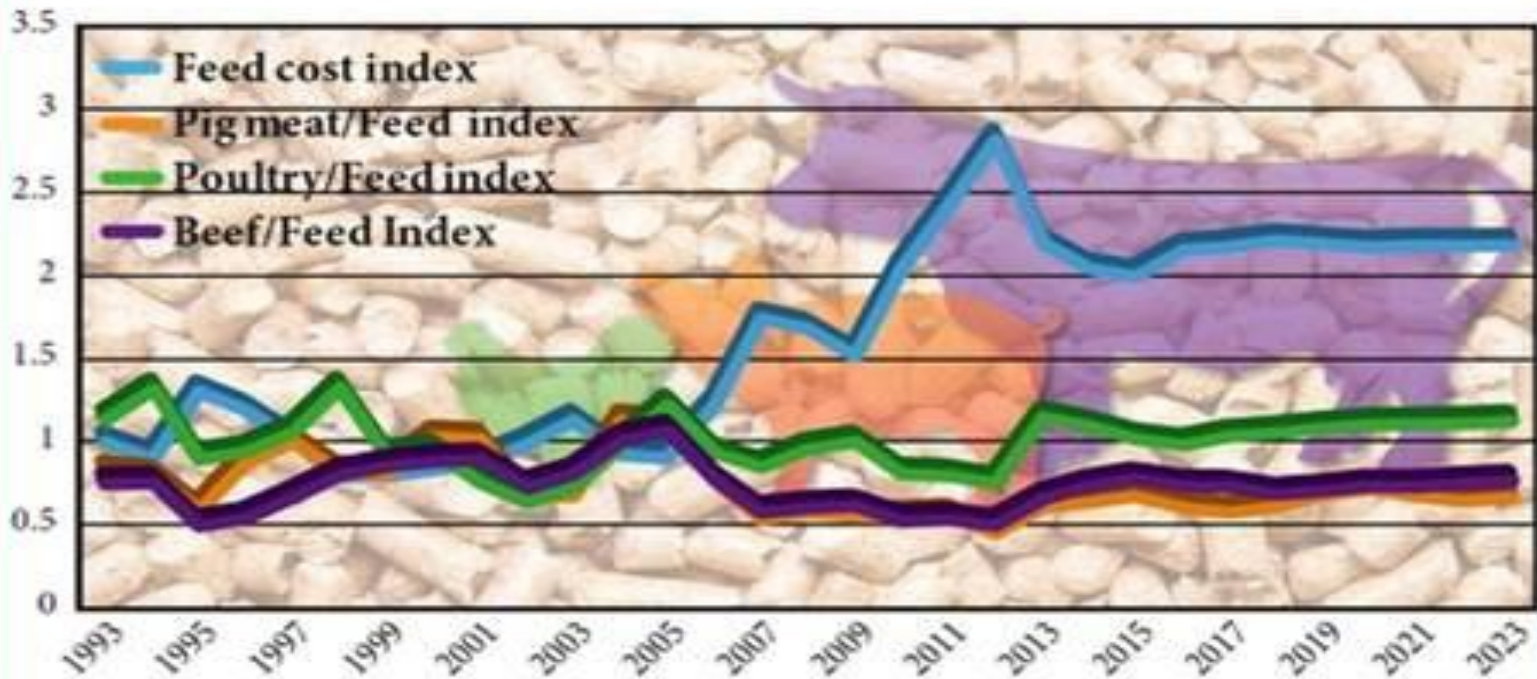
Ülkelere Göre Yem Üretim Sıralaması

DÜNYA KARMA YEM ÜRETİM SIRALAMASI (2016)		
Sıralama	Ülke	Milyon Ton
1	Çin	187
2	ABD	170
3	Brezilya	69
4	Meksika	34
5	İspanya	32
6	Hindistan	31
7	Rusya	29
8	Almanya	24
9	Japonya	24
10	Fransa	23
11	Kanada	20
12	Türkiye	20*
13	Kore	19
14	Tayland	18
15	Endonezya	17

* Kendi vemini üretenler ile birlikte 23 milyon ton

Kanatlı Yem Fiyatları/Ürün İlişkisi

FIGURE 2: MEAT TO FEED PRICE RATIOS BY MEAT TYPE



Source: OECD-FAO Agricultural Outlook 2014-23

Dünya Geneline Önemli Yem Üreten Firmalar ve Üretimleri

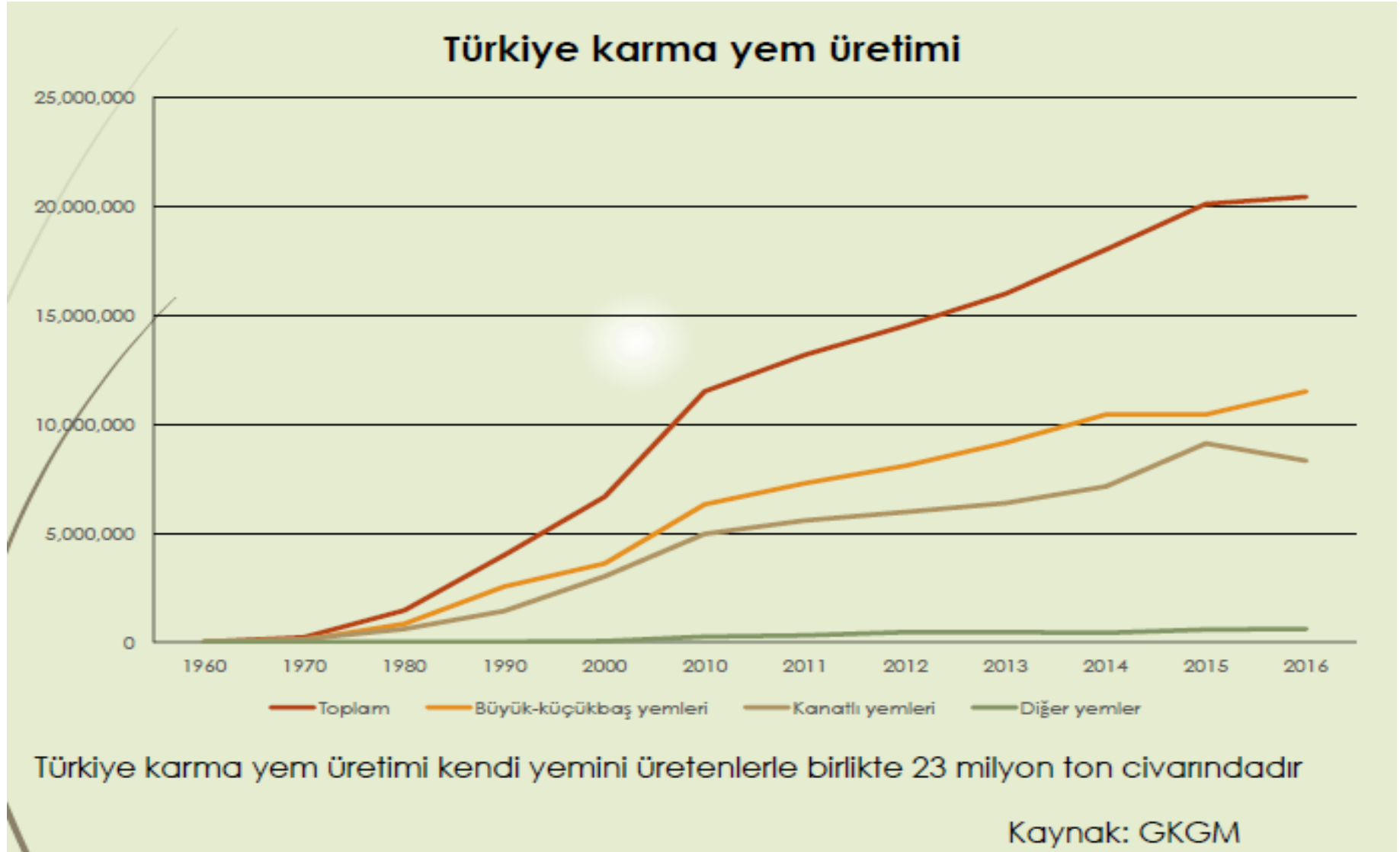


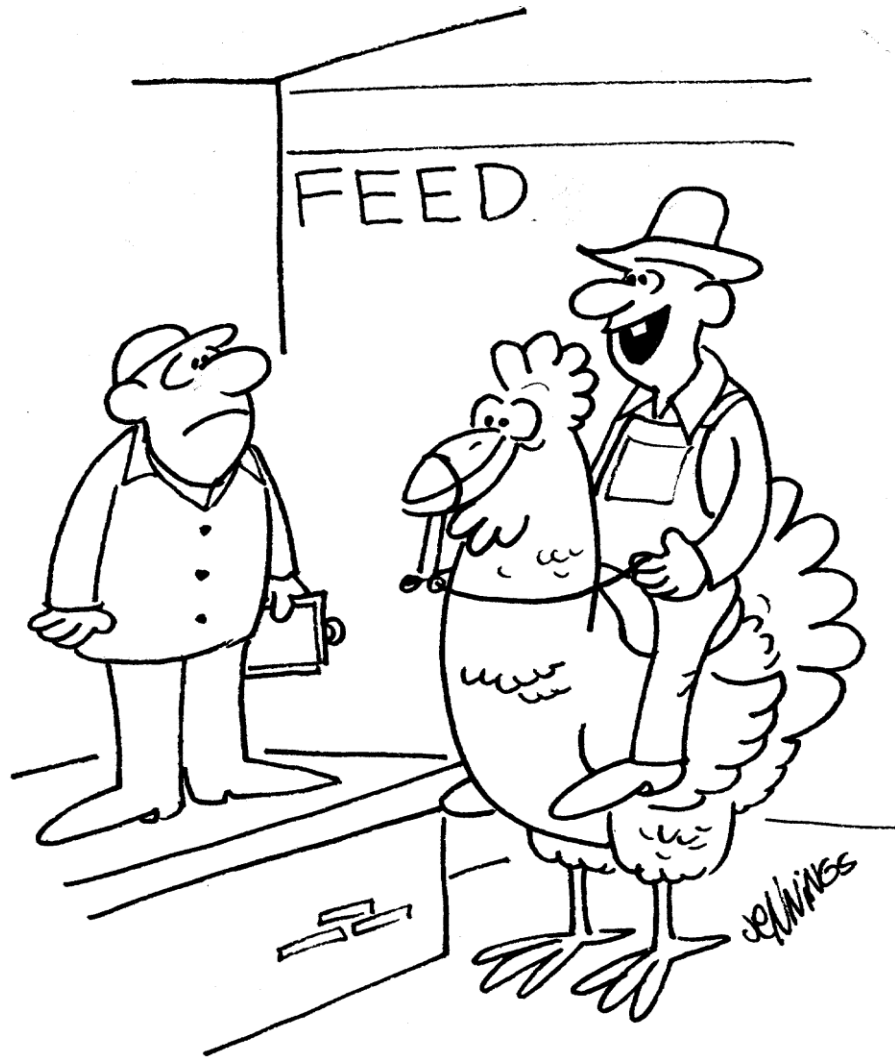
feed, with information such as production tonnage, company description, locations, species and more. Registration is required to access this database and is free on

within our Top Feed Company database. This expanded offering includes, for example, a company description, production tonnage, locations and production capacity. You

Company Name	Country	Feed mills	Annual production in metric tons	Aqua	Horse	Pet	Pig	Poultry	Ruminant	Company details
CP Group	Thailand		27000*			X	X	X	X	www.wattagnet.com/581.html
New Hope Group	China	200	20000				X	X	X	www.wattagnet.com/579.html
Cargill	United States	250	19200	X	X	X	X	X	X	www.wattagnet.com/741.html
Purina Animal Nutrition	United States		12000	X	X	X	X	X	X	www.wattagnet.com/312.html
BRF	Brazil	31	11000			X	X	X		www.wattagnet.com/23.html
Tyson Foods	United States	40	10300					X		www.wattagnet.com/163.html
COFCO	China	15	8300				X	X	X	www.wattagnet.com/37.html
JA Zen-Noh	Japan		7500				X	X	X	www.wattagnet.com/743.html
Shuangbaotai Group (Twins Group)	China		6600				X			www.wattagnet.com/162.html
Wen's Food Group	China		6500				X	X		www.wattagnet.com/90.html
ForFarmers B.V.	Netherlands	38	6400	X	X		X	X	X	www.wattagnet.com/57.html
Nutreco	Netherlands	43	6300	X	X	X	X	X	X	www.wattagnet.com/636.html
Tangrenshen Group (TRS)	China	40	5500				X			www.wattagnet.com/193.html
NongHyup Feed Inc.	South Korea	23	5500							www.wattagnet.com/1001.html
DaChan Food (Asia) Ltd.	China	19	5000				X	X	X	www.wattagnet.com/39.html
Yuetai Group	China	15	5000	X			X	X	X	www.wattagnet.com/754.html
Haid Group	China		4800	X			X	X	X	www.wattagnet.com/188.html
DLG Group	Denmark		4500	X	X	X	X	X	X	www.wattagnet.com/423.html

Türkiye'de Türllere Göre Yem Üretimi

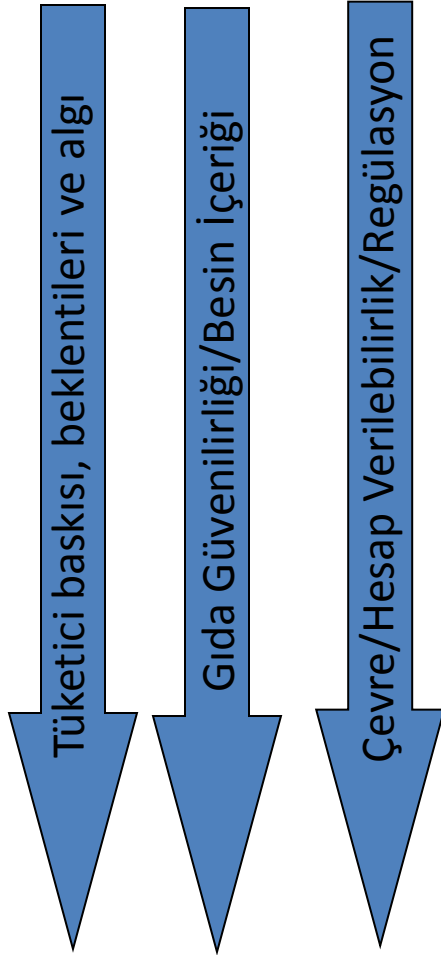




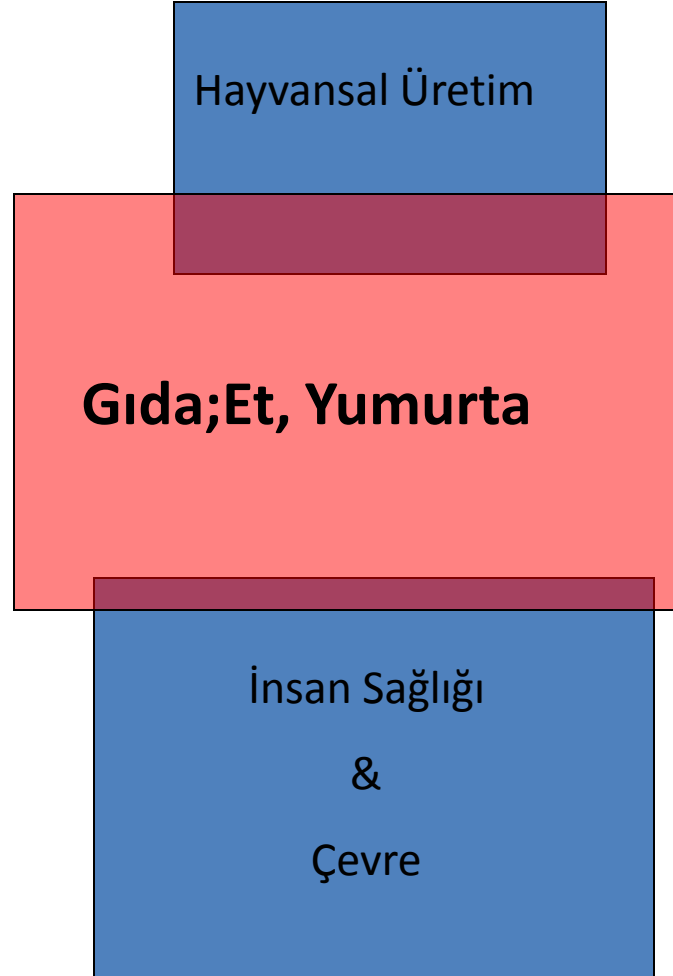
"I'd like another sack of that new feed you sold me last week."

Kanatlı Besleme

Sosyal Konular



Entegrasyon



Üretim Başarısı ve Ekonomi

Hayvan sağlığı,
refahı

Gıda kalite
güvencesi

İnsan Sağlığı

Zoonosis

Çevre

Ekonomi

Politik
kararlar(rendering,
gdo vb)

Kanatlıların Besin Maddesi İhtiyaçları İyi Bilinmektedir

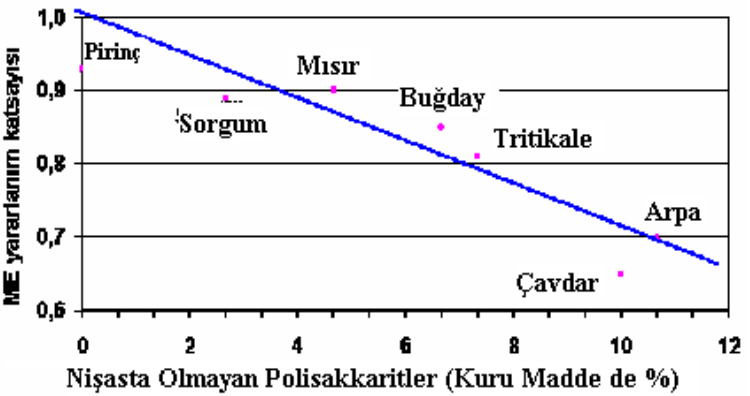
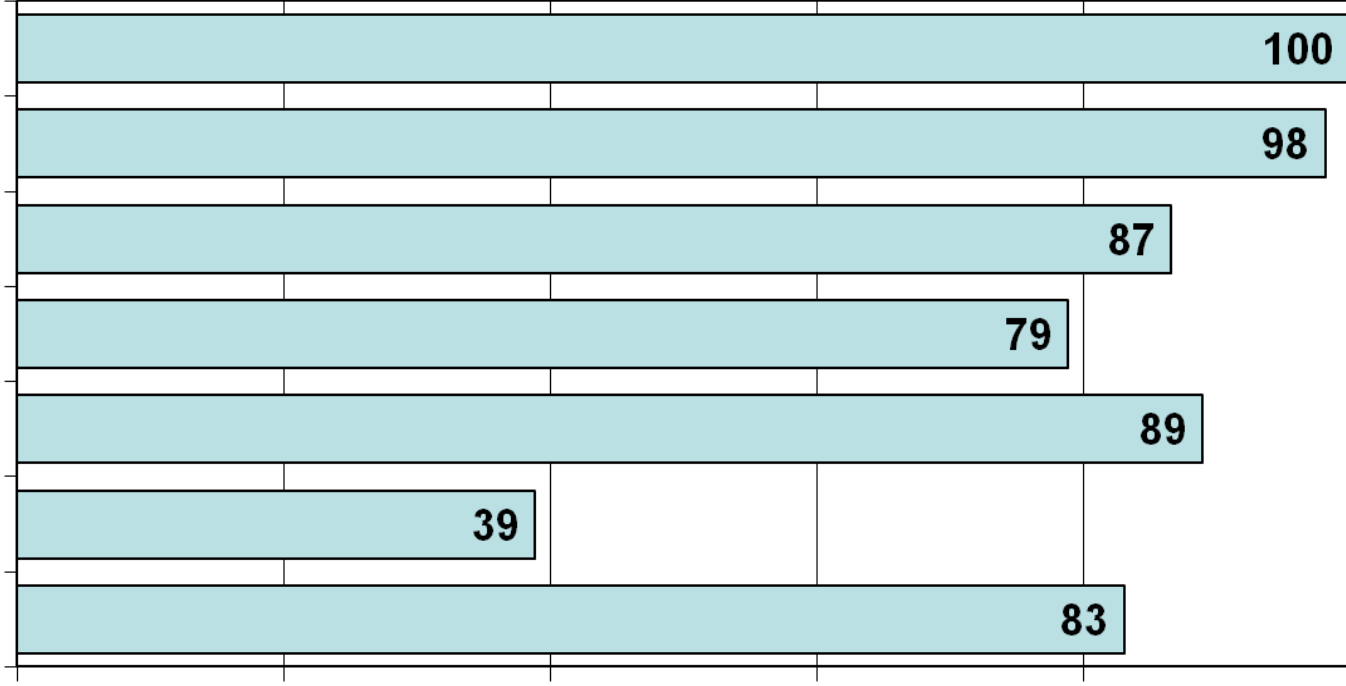
- Kanatlı sektörü bilimle yakın temas halindedir ve bilgi ve teknoloji transferi çok hızlıdır

Yem Formülasyonunda Temel Yaklaşımlar

- Karşılanması gereken besin maddesi ihtiyaçlarını set edin
- Elverişli hammaddeleri belirleme
- Neleri kısıtlayıp, neleri serbest bırakacağınızı ve hammadde kullanım sınırlarınızı belirleyin
 - Elverişli veya kullanılacak miktar
 - Fiziksel faktörler
 - Antibesinsel ögeler
 - **Yeni bilimsel yaklaşımlar**
- Rasyonda yer alacak hammaddeleri optimal ekonomik performansı sağlayacak şekilde belirlenen limitler dahilinde formüle edilmesi

Kanatlılar İçin Temel Enerji Kaynağı Yemler

Major Grain Sources for Poultry Tahıl ve Tahıl Yan Ürünlerinin Nispi Enerji Değeri



Kanatlılar İçin Ana Protein Kaynağı Yemler

Bitkisel Kaynaklar	% HP
Soya küspesi	47.5
Kanola Küspesi	34.8
Pamuk Küspesi	41.0
Ayçiçeği Küspesi	36.8
Mısır Gluteni	60.0

Hayvansal Kökenliler	% HP
Et-Kemik Unu	51.6
Tavuk Unu	59.5
Tüy Unu	82.0
Balık Unu	50-70

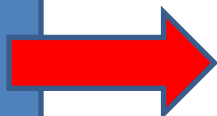
Protein Kaynađı Yemler

Sova K spesi-Kanola K spesi



Kanola Küspesi Kritik Besin Maddeleri Yeö Yönetimi-Nelere Dikkat Etmeliyiz ?

Besin Maddesi	%
Ham Protein	36
Rumen Bypass protein	35
Yağ	3,5
Linolenik Asit	0,4
Linoleik Asit	0,6
Kül	6,1
Ham Selüloz	12
Tanen	1,5
Sinapin	1
Fitik asit	3,3
Glukosinolat(umol/g)	7,2



Component	Canola meal	Soybean meal ²
CP	36.5	45.6
Ether extract	3.6	1.3
Ash	6.8	6.4
Amino acids		
Arginine	2.04	3.23
Lysine	2.00	2.86
Threonine	1.57	1.74
Methionine	0.74	0.65
Cystine	0.85	0.67
Tryptophan	0.48	0.64
Carbohydrates		
Simple sugars ³	0.6	0.6
Sucrose	6.0	6.2
Oligosaccharides ⁴	2.0	5.6
Starch	2.4	2.3
Dietary fiber fractions		
Crude fiber	11.6	5.4
Acid detergent fiber	18.2	7.5
Neutral detergent fiber	26.0	12.0
Total fiber	31.7	21.8
Nonstarch polysaccharides	18.0	17.8
Lignin and polyphenols	10.4	2.6
Glycoproteins	3.3	1.4
Calcium	0.67	0.33
Phosphorus (P)	1.02	0.66
Phytate P	0.64	0.38
Nonphytate P	0.38	0.28
Sinapine	1.0	NA ⁵
Glucosinolates ⁶ (µmol/g)	5.5	NA
Metabolizable energy (kcal/kg)	2,000	2,230