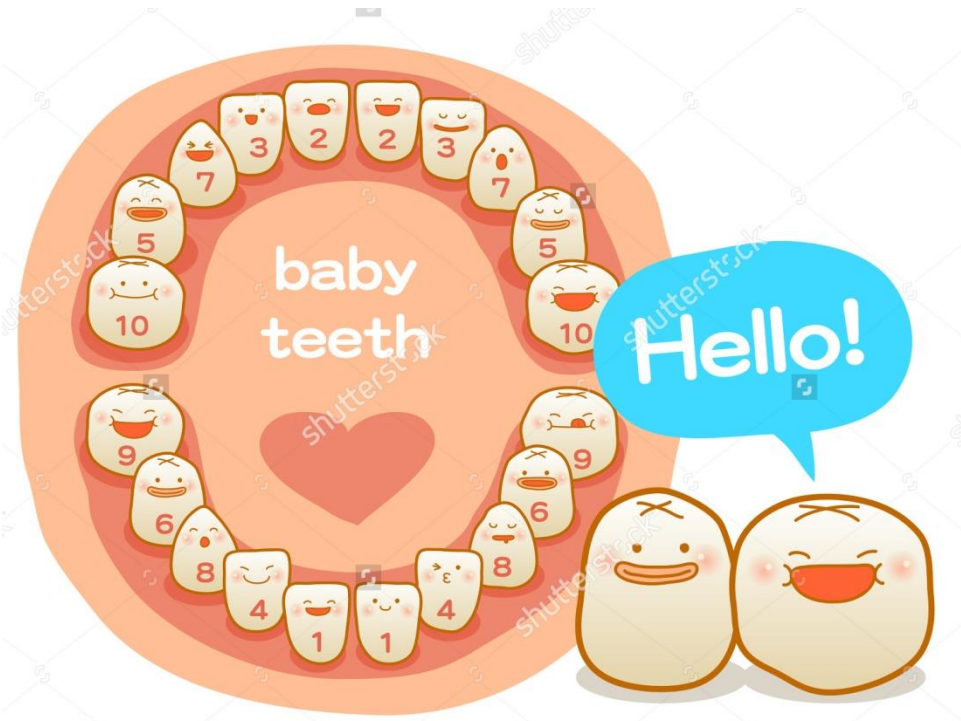


SÜT DİŞLERİNİN ÖZELLİKLERİ

Doç. Dr. Tuğba Bezgin

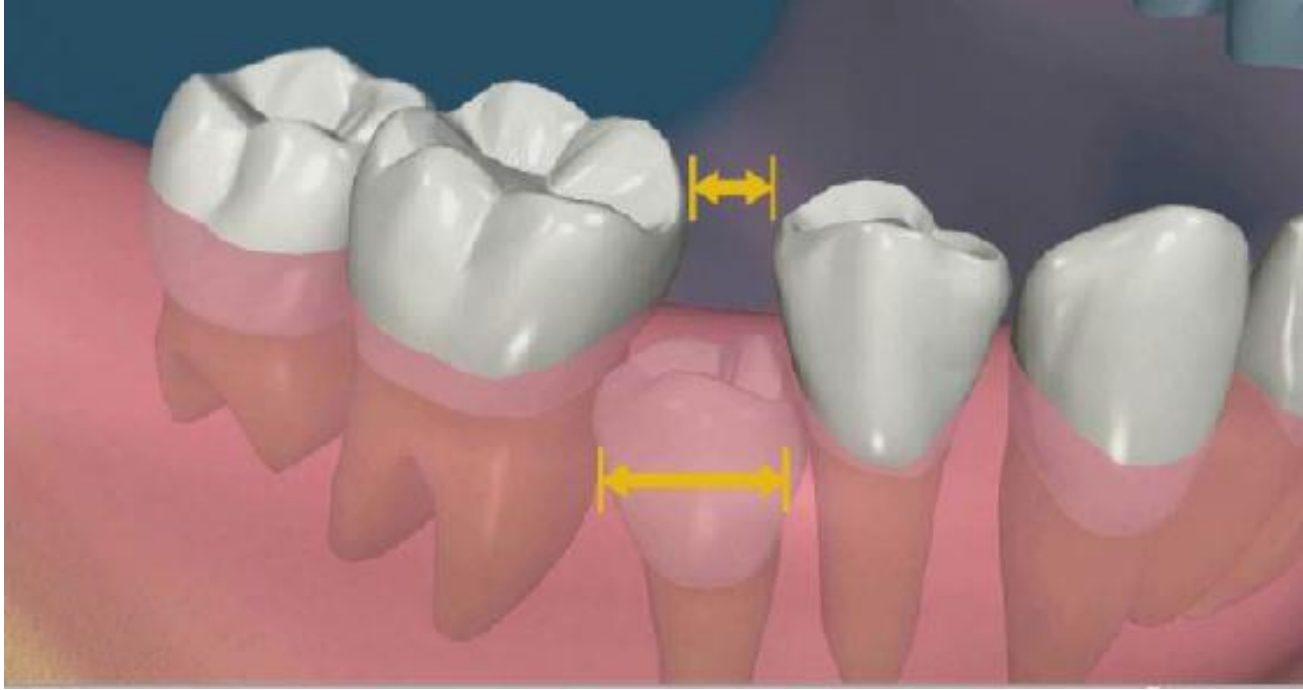




Süt Dişlerinin Gerekliliği

- ❑ **Gıdaların çiğneme ve öğütmesine** yardımcı olan süt dişleri çocuğun beslenmesini ve buna bağlı olarak büyüme ve gelişimini etkiler.
- ❑ Dental arkta sürekli dişler için "**yer tutucu**" görevi görürler.
- ❑ Süt dişleri çiğneme işlevini yerine getirirken **çenelerin - özellikle dental arkın - vertikal gelişimini** de stimüle eder.
- ❑ **Konuşmanın** sağlanmasını süt dişlerinin başlıca fonksiyonlarından biridir. Süt ön dişlerin erken kaybı f, v, s, z harflerinin söylenmesinde güçlük yaratır. Sürekli dişlerin sürmesinden sonra bile s ve z harflerinin söylenmesindeki güçlük bir süre devam edebilir ancak birçok vakada sürekli kesici dişlerin tamamen sürmesiyle durum kendi kendine düzelir.
- ❑ Süt dişleri çocuğun dış görüntüsünü etkilediği için **estetik** fonksiyonu vardır. Ayrıca çocuk, biçimsiz dişler nedeniyle konuşurken ağzını yeterince açmaktan kaçınırsa indirekt olarak yine konuşması da etkilenebilir.

Erken kaybedilen st diřleri nedeniyle komřu diřlerin bořluęa doęru devrilmesi arkada yer kaybına neden olur. Bu nedenle erken st diři kayıplarında yer tutucu yapılması gerekmektedir.



- Süt diřlenmede anterior drt keserin 3 yařından nce kaybedilmesi durumunda ařađıdakilerden hangisi grlmez? (Nisan 2012 DUS)

A) Daim dentisyonda orta hat sapması

B) Dil itme alışkanlığı

C) Konuşma bozukluğu

D) Çocuđun psikolojisinde bozulma

E) Estetik grntnn bozulması

SÜT DİŞLERİNİN MORFOLOJİK ÖZELLİKLERİ

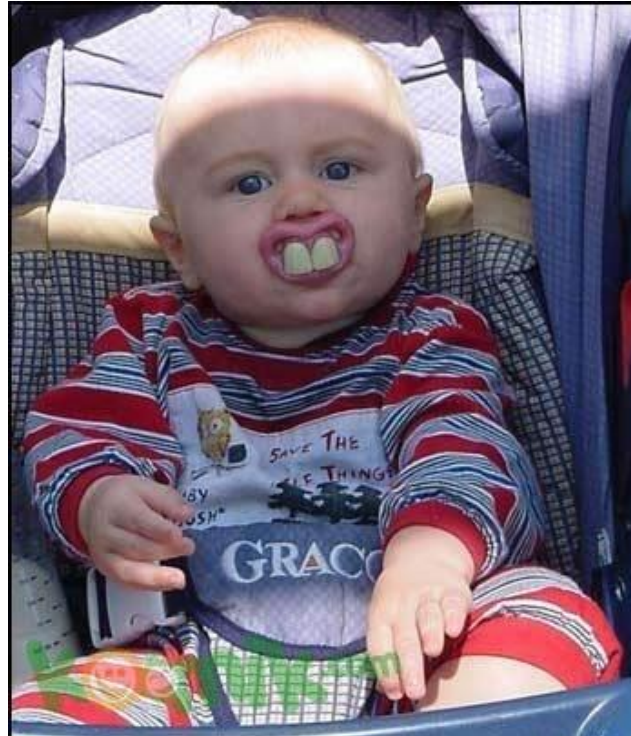


Süt diřlerinin morfolojik zelliklerinin bilinmesi ve klinik uygulamalarda gz nnde bulundurulması gerekir.



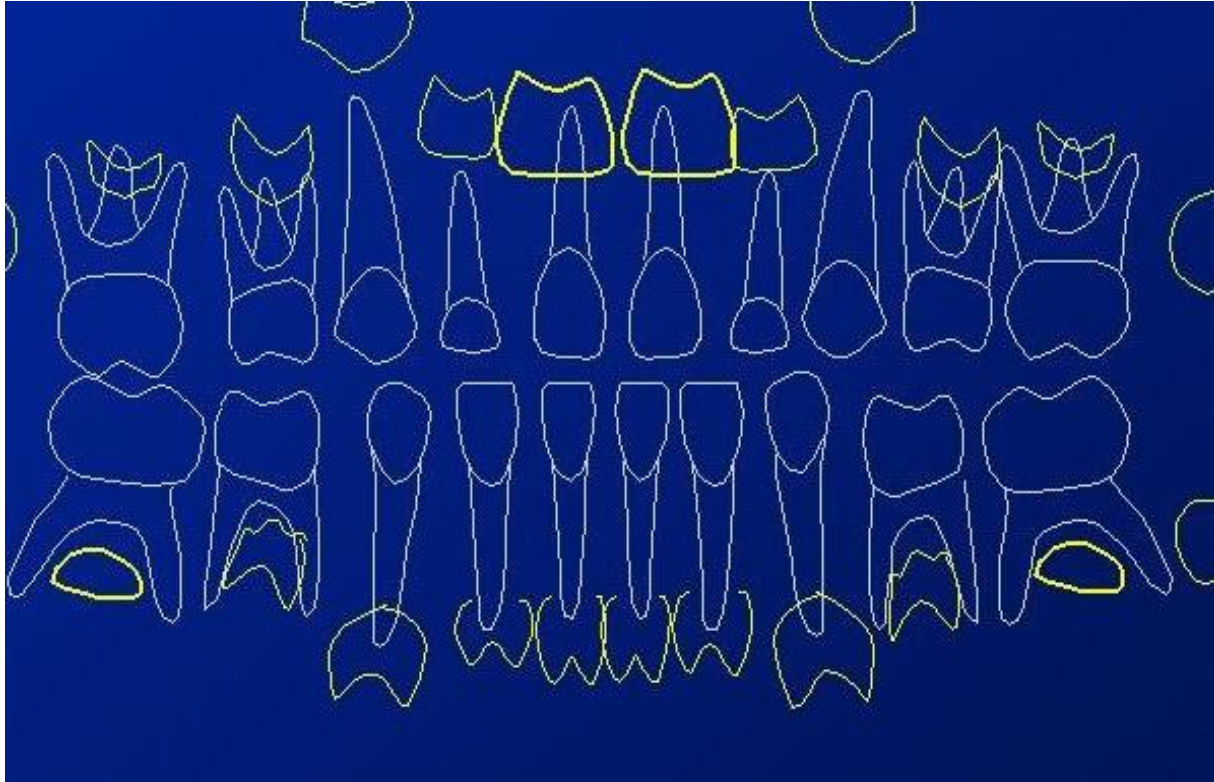
SÜT DİŞİLERİNİN GENEL MORFOLOJİK ÖZELLİKLERİ

SÜT VE SÜREKLİ DİŞLERİN ARASINDAKİ MORFOLOJİK FARKLAR



A- ŐEKİL VE HACİM FARKI

Süt diřleri boyut olarak sürekli diřlerden daha küçüktür.



Süt kanin ve süt azıları mesio-distal çapları toplamı, altlarındaki sürekli kanin, 1. premolar, 2. premolar mesio-distal çapları toplamından hem üst çenede hem de alt çenede daha fazladır. Bu fazlalık üst çenede 1.8 mm, alt çenede 3.4 mm dir (Leeway yer rezervi).

Süt III+IV+V > Daimi 3+4+5

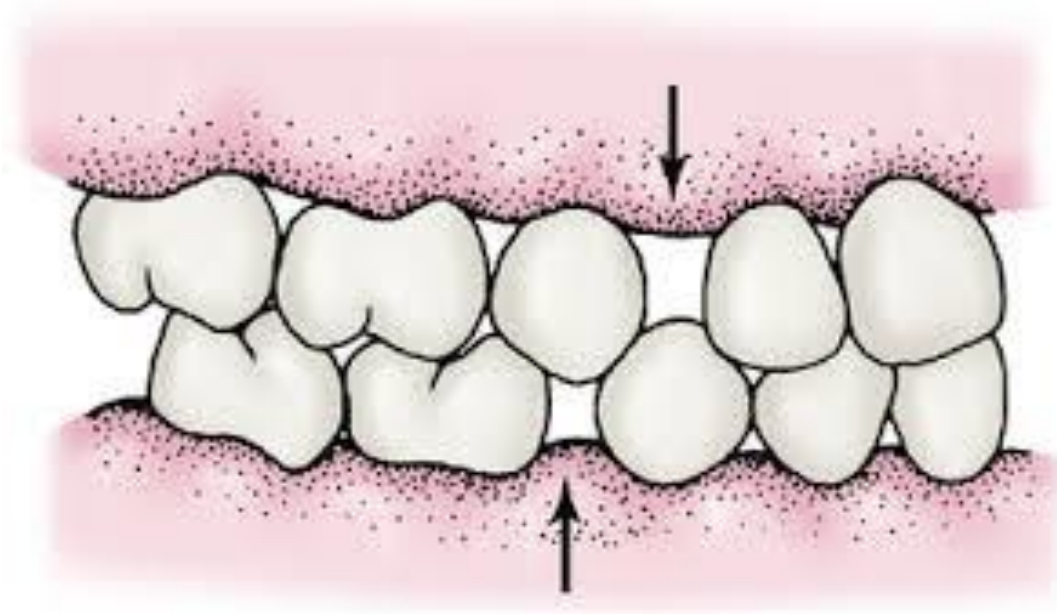
- **Süt azılarının** mesio-distal çapı, yerine sürececek olan sürekli küçük azılardan daha fazladır.



Süt diřlerinde maymun diasteması:

Üst çenede: II ve III arasında

Alt çenede: III ve IV arasında



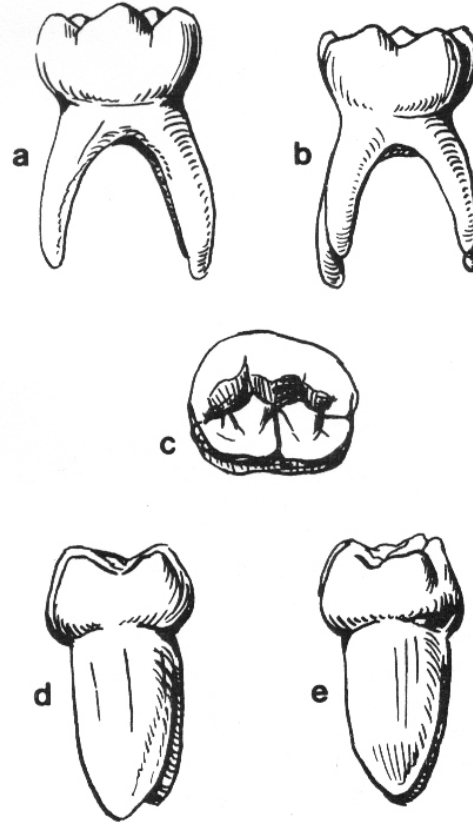
Süt diřlerindeki mesio-distal yndeki kron geniřliđi serviko-okluzal yndeki kron yksekliđinden daha fazladır.



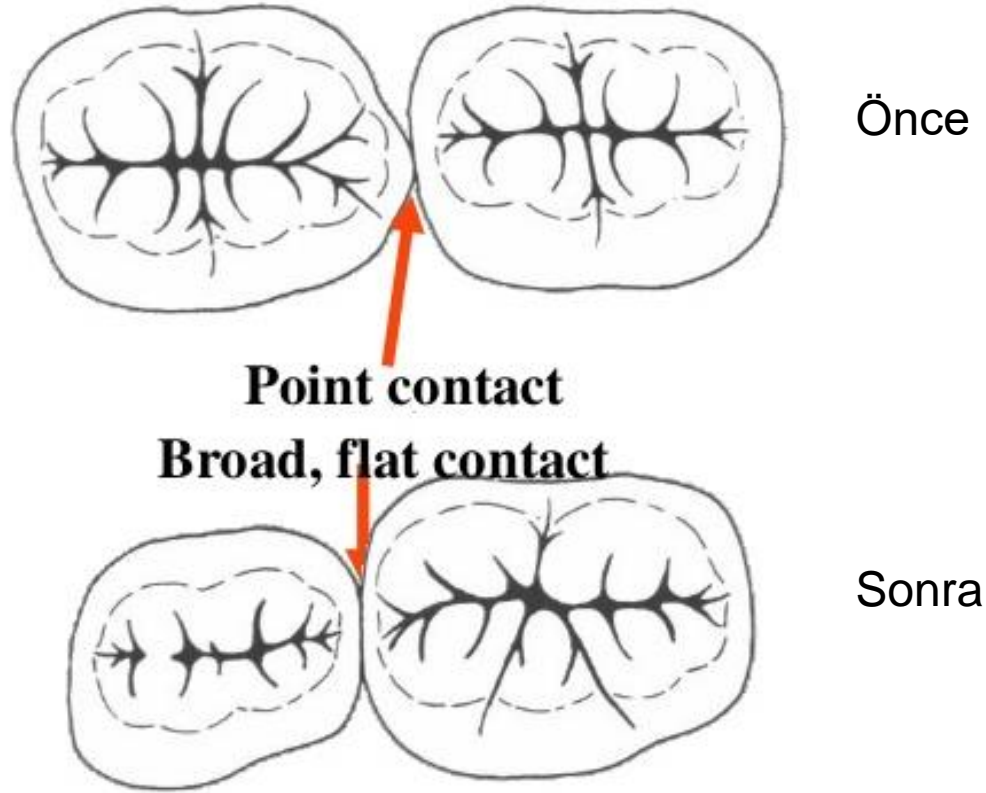
Süt diřinde koledeki mine sınırına doęru, servikal kenarlar daha fazla geliřmiřtir. Bu tümsek özellikle 1. süt molar diřlerin bukkal yüzünde çok belirgindir ve **Tuberculum Molare** denir.



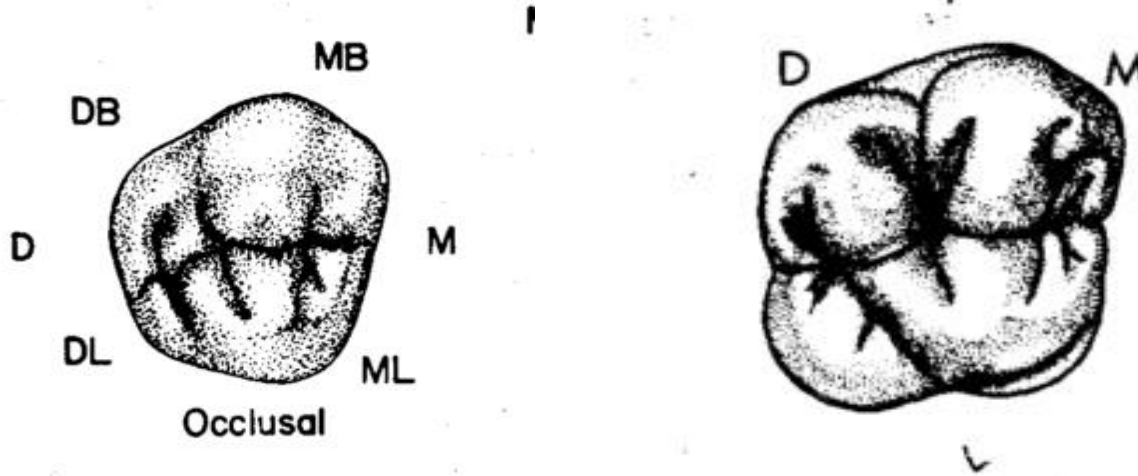
- Süt azıların vestibül yüzeyi bombelidir



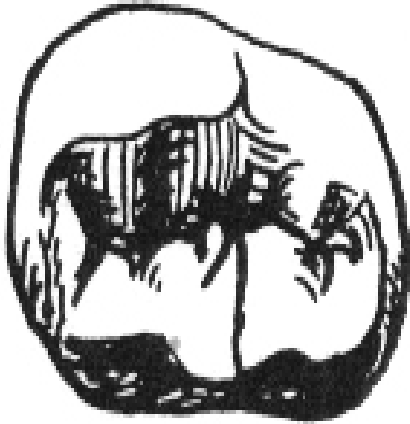
Süt azılar arasındaki kontakt **noktası**, süt dişlerinin aşınması ile kontakt **yüzeyi** haline dönüşür.



Süt diřlerinin kron kurvaturleri s¼rekli diřlere g¼re daha belirgindir.



Süt diřlerinin okluzal yüzü sürekli diřlere oranla daha dardır.

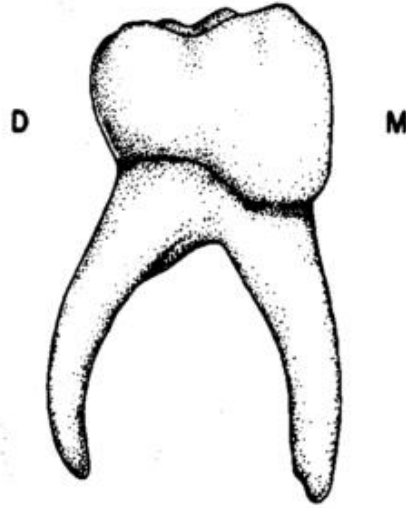


Daimi diř

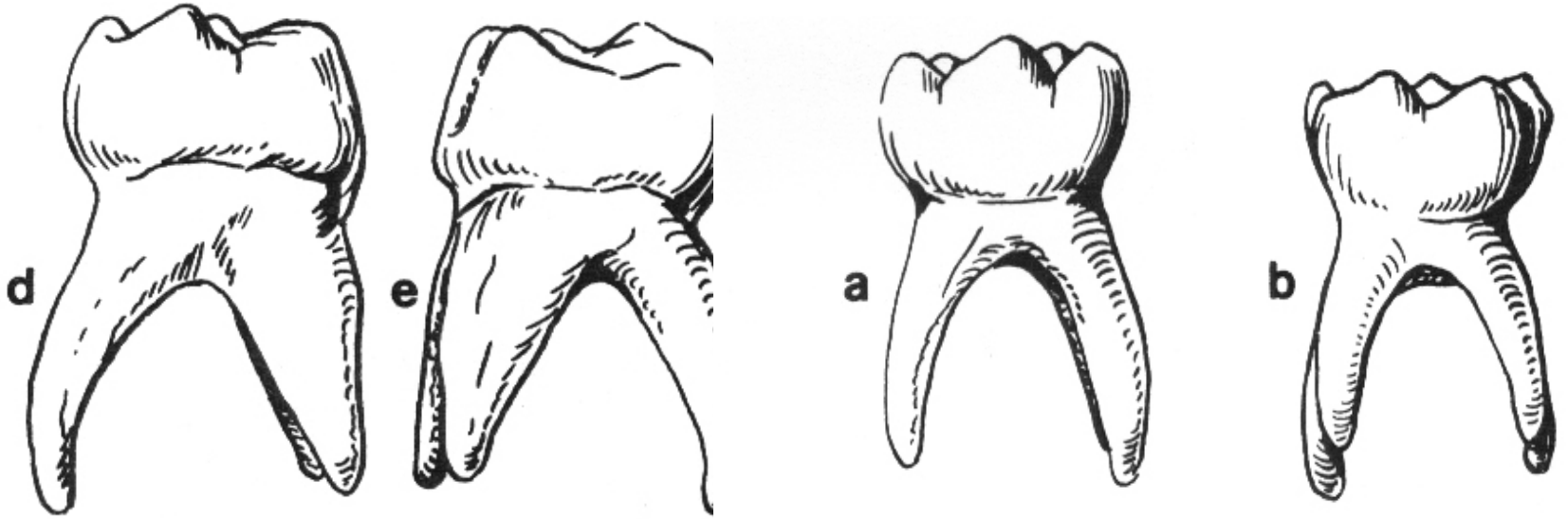


Süt diři

Süt diřlerinin boyun kısmı (mine sement hattı) sürekli diřlere göre daha belirgin bir yapıdadır.



Süt diři kuruu servikalde boęumluu gibidir. Bu zellik aproksimal kavite aımında ve matriks yerleřtirmede byk nem tařımaktadır.

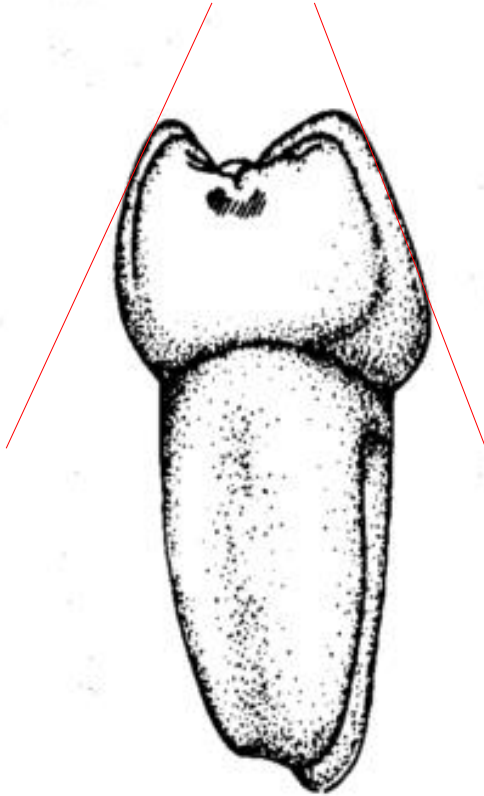


Daimi diř

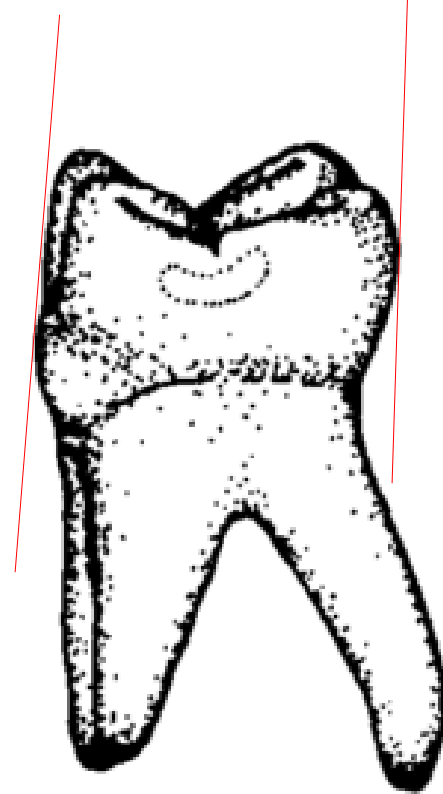
St diři



Süt azılarının kronlarının lingual ve vestibul yüzleri okluzal doğru birbirine yaklaşırlar, yani konvenjandırlar.



Süt dişi



Daimi diş

B- RENK

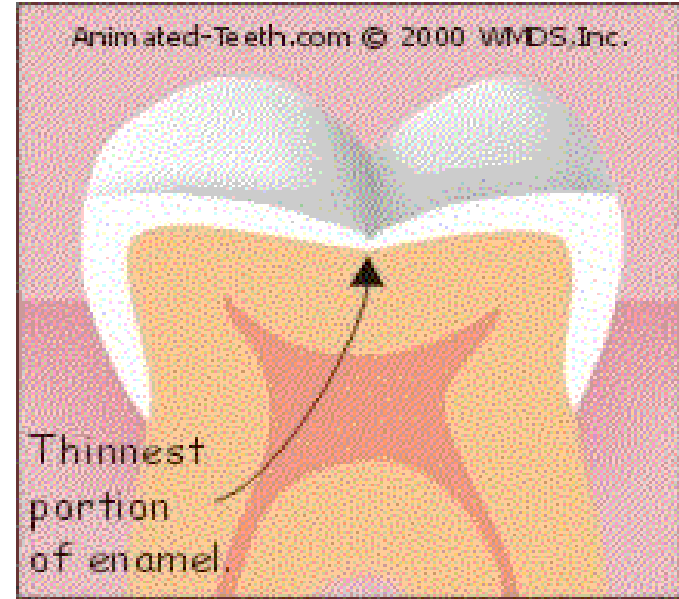
Süt diřleri sürekli diřlere göre daha mavimtrak beyaz renktedir.

Bunun nedeni minenin daha az transparant olmasıdır.

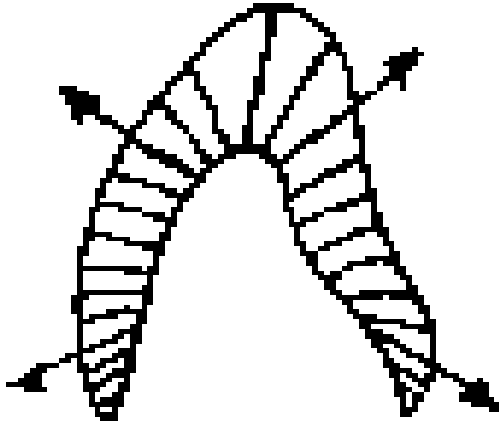


C- MİNE VE DENTİN

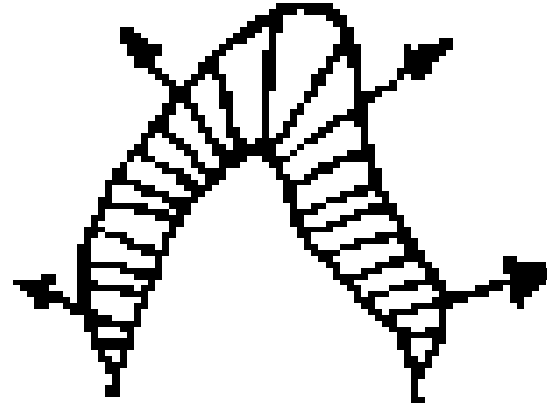
1- Süt diřlerinin mine dentin kalınlıęı sürekli diř mine ve dentin kalınlıklarının ařaęı yukarı yarısına eřittir (Ort 1mm). Kavite aılırken dikkat edilmelidir.



2- Serviks eğimindeki mine prizmaları okluzal yöndedir. Oysa daimi dişte bu bölgedeki mine prizmalarının gingival yönde olduğu bilinmektedir. Kavite açılırken dikkat edilmelidir.



Dimi diş



Süt diři

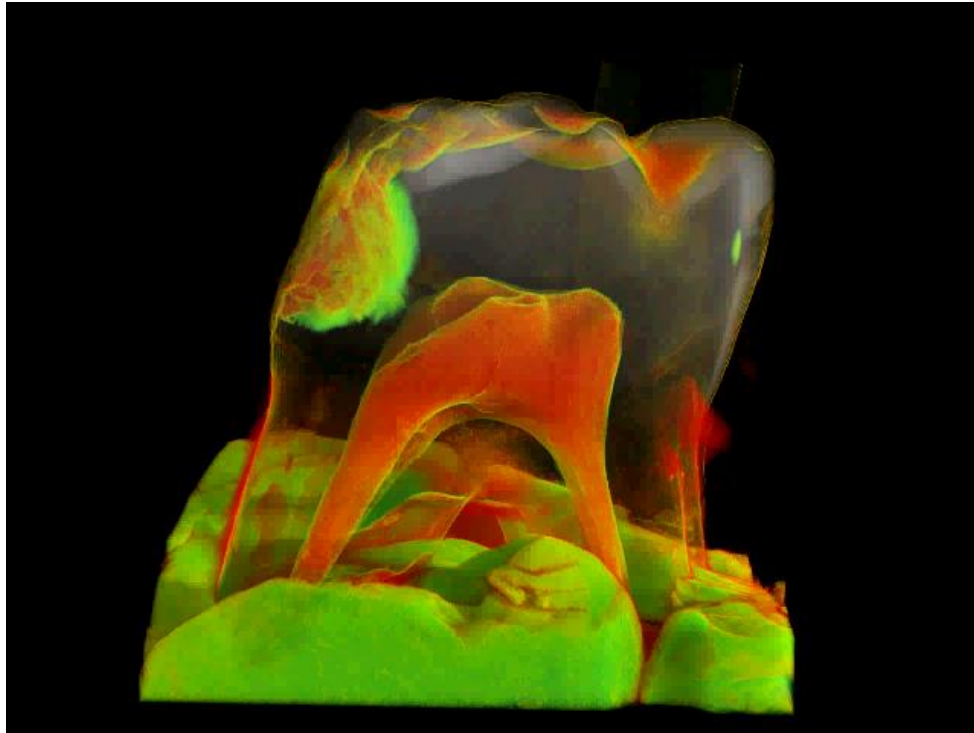
3- Sürekli dişler;

- % 95-96 inorganik
- % 2 organik madde ve % 2 su içerir.

Süt dişleri;

- % 92-93 inorganik
- % 4 organik madde ve % 3 sudan oluşmaktadır.

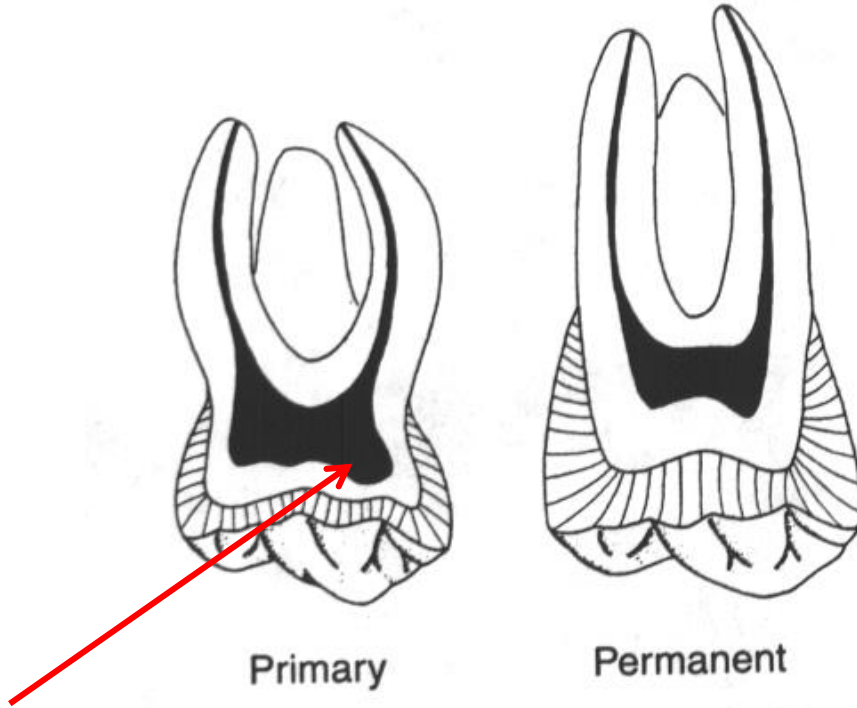
D. PULPA



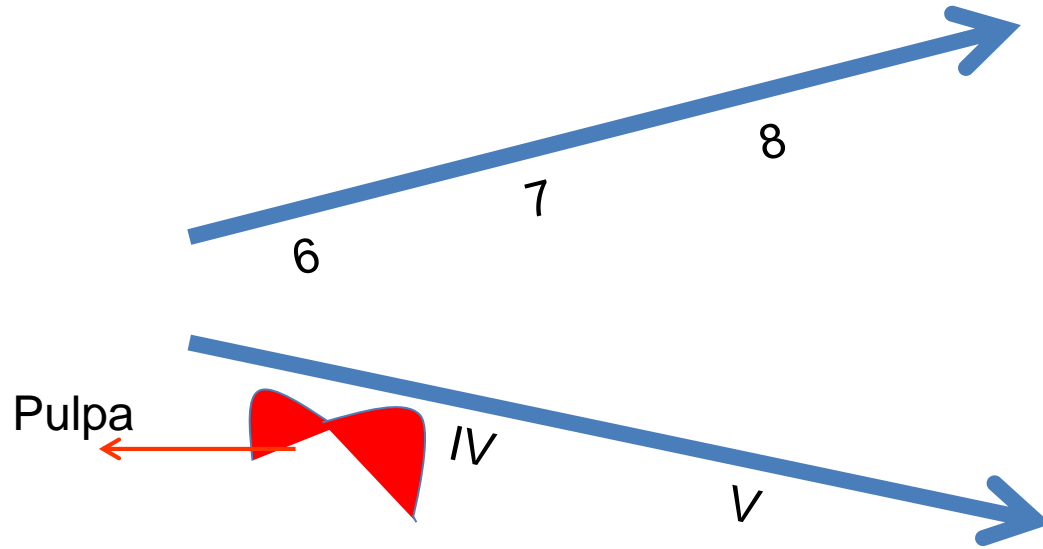
- Süt diřlerinin pulpası kuron boyutuna göre, sürekli diřlere göre daha fazla hacim kaplar!!! (Kavite açılırken perfore olma riski).
- Süt diřinde mezial pulpa boynuzu diřin diř yüzeyine daha yakındır!!! (Kavite açılırken perfore olma riski).
- Süt diřlerinde pulpa odasının řekli kuronun diř yüzey řeklini takip eder ve her tüberkülün altında bir pulpa boynuzu yer alır.



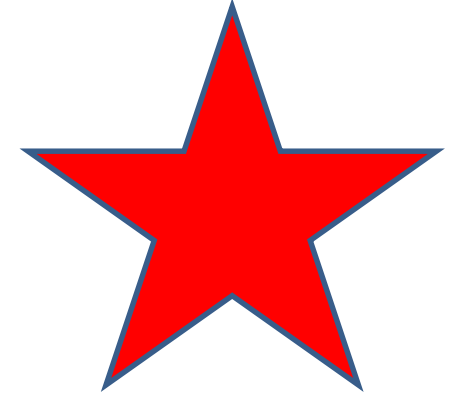
Süt diřlerinin pulpa boynuzları, özellikle mezial boynuzları daha yüksektir.



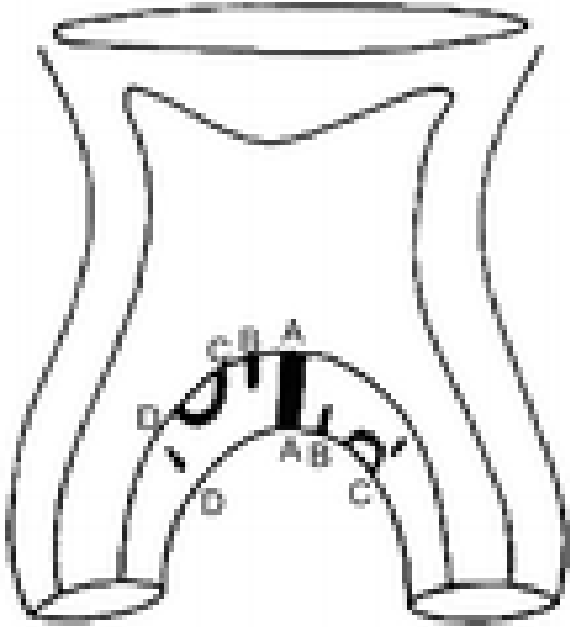
Süt azılarında, birinci süt azısından ikinciye doğru pulpa odasının yüksekliđi azalırken sürekli diřlerde birinci büyük azıdan, üçüncüye doğru bu yükseklik artar.



Bu durum her büyük azının sürmesinde bir öncekine göre 6 yıllık bir süre farkı bulunması nedeniyle, önce süren 1. ve 2. büyük azı pulpa boynuzlarının sekonder dentinle daha fazla silinmesinden ileri gelir.



Sürekli dişlerde apikal bölgede sık rastlanan yan kanallara karşılık süt azılarının pulpa tabanlarında (furkasyon bölgesinde) kökler arası bölgede periodontal aralığa açılan (**para molar**) kanallar vardır. Sıklık oranı %10 dur. Bu nedenle endodontik enfeksiyonlar sonucu, süt dişlerinde genellikle furkasyonda lezyon gelişir.



Furkasyon lezyonu

- Aşağıdakilerden hangisi, süt ve daimî dişlerin arasındaki anatomik farklılıklardan biri değildir? (DUS)

A) Süt dişi mine ve dentini, daimî dişlerden daha incedir.

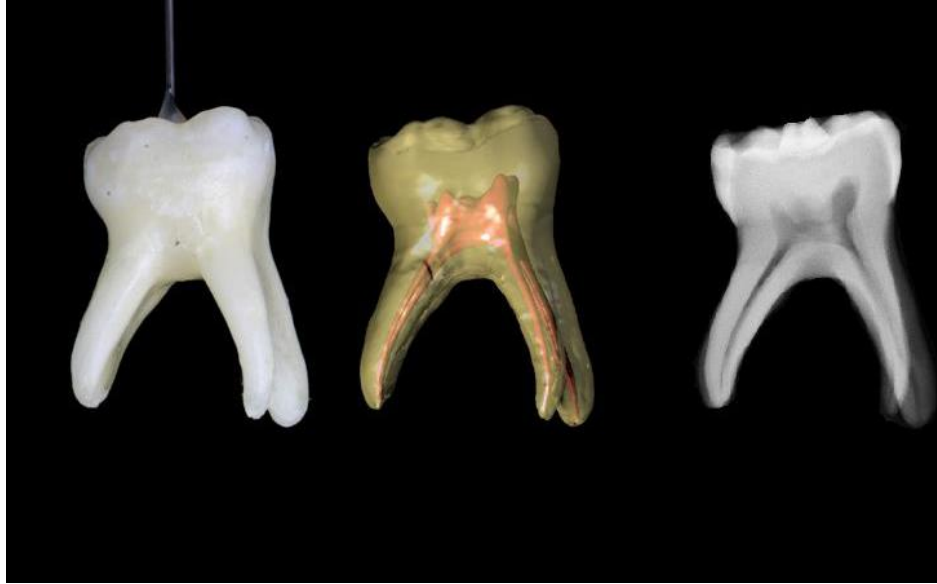
B) Süt dişlerin pulpası, kuron boyutlarına göre daimî dişlerinkinden daha küçüktür.

– C) Süt dişlerin pulpa boynuzları, daimî dişlerinkine göre dış yüzeye daha yakındır.

– D) Süt dişlerin kontak alanları daha geniş ve düzdür.

– E) Süt dişleri daha beyazdır.

SÜT VE SÜREKLİ DİŞLER ARASINDAKİ GENEL MORFOLOJİK FARKLILIKLAR (KÖKLER)

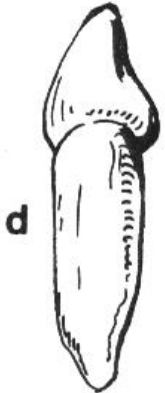
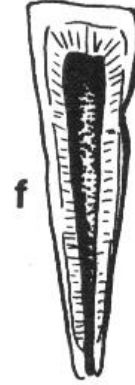
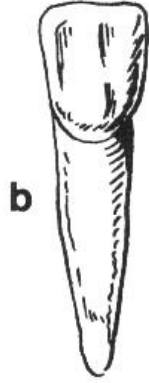


- Süt kesici dişlerin kökü meziodistal olarak daimi kesicilerin kökünden daha dar ve düzdür.
- Sürekli kesicilerin kökleri linguale doğru eğik iken, süt kesicilerin kökleri kronları ile aynı düzlemedir. Bazen de vestibüle doğru kıvrılırlar.
- Süt azıların kökleri ise öküz boynuzu gibi kıvrıktır.
- Süt azılarının kökleri, kron boyutu ile mukayese edildiğinde sürekli dişlerin köklerine oranla daha uzun gibi görünürler.

SÜT DİŞLERİNİN MORFOLOJİK YAPILARI



Alt süt kesici dişler



Labial yüz düzdür.

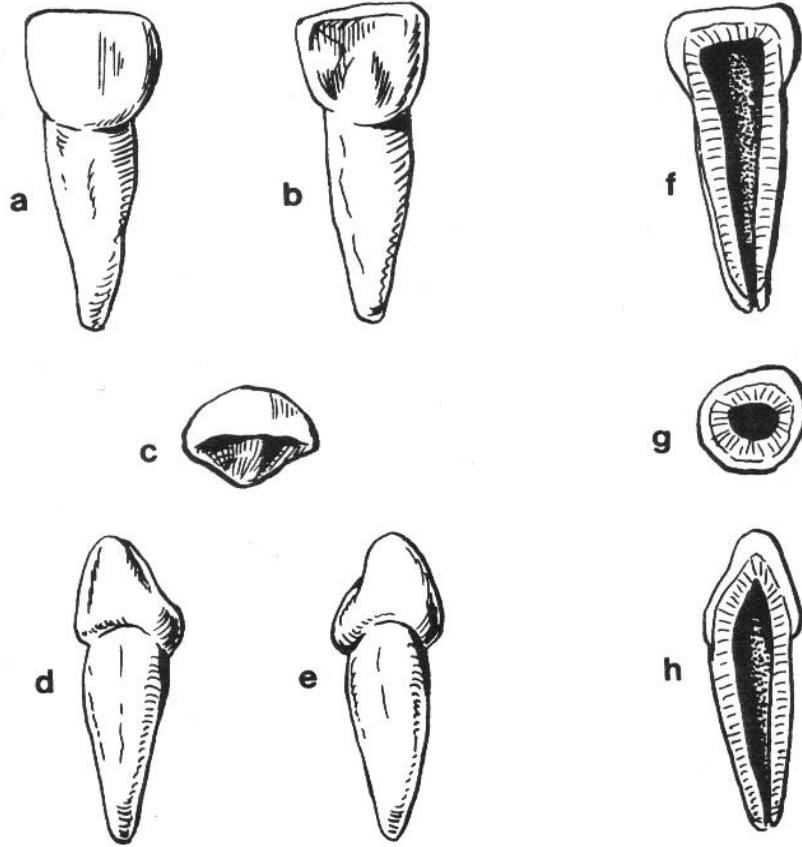
Kesici kenardan bakıldığında mezial ve distal taraf aşağı yukarı simetrikdir.

Kron kök uzunluğunun 1/3 ü kadardır.

Kök uzun ve silindirikdir.

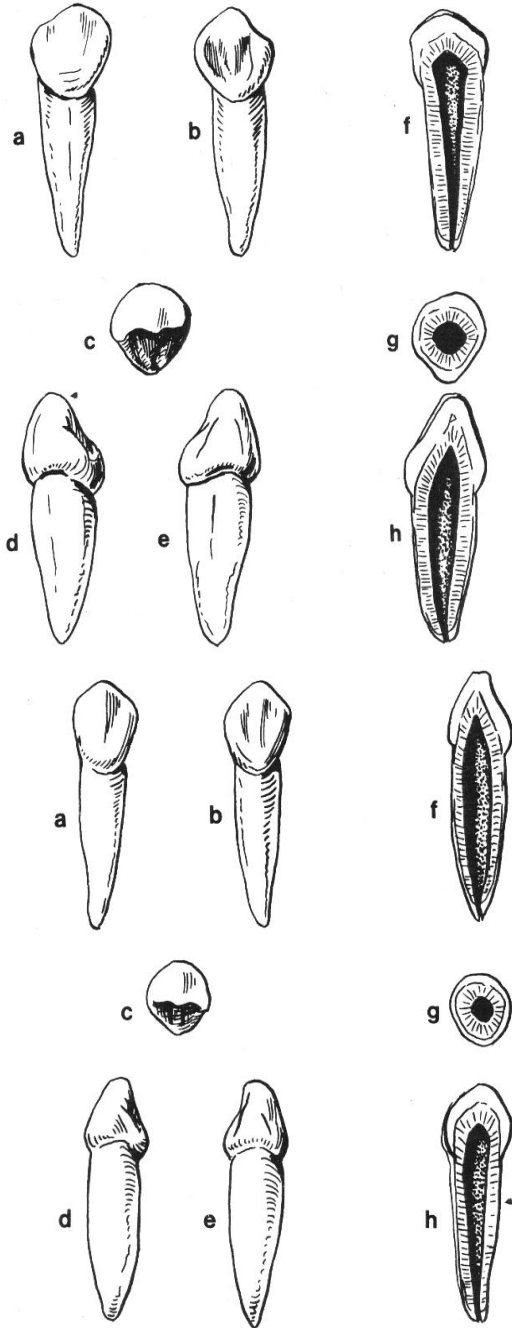
Pulpa dişin kontürlerini takip eder.

Üst süt kesici dişler



Meziodistal boyutu kron yüksekliğinden fazladır.
Labial yüz düzdür.
Lingualde belirgin bir singulum vardır.
Kök konik şekildedir.
Kron yüksekliğinden 2.5 kere daha uzundur.
Yan kesiciler orta kesicilerden daha küçüktür.

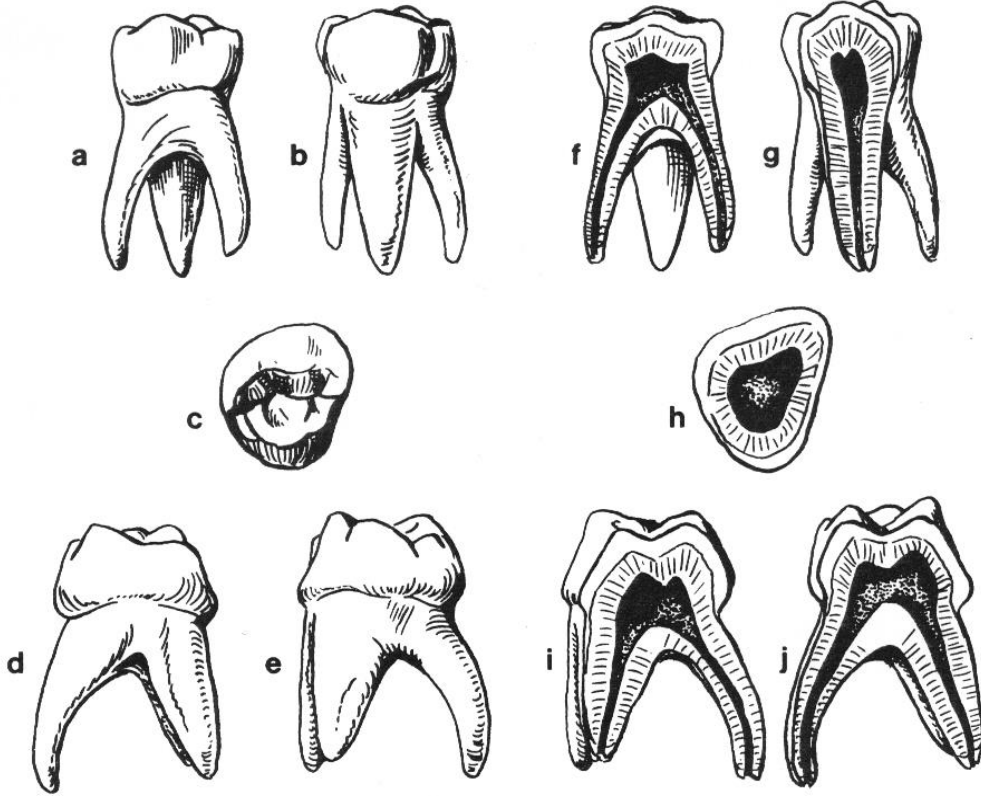
Süt kanin dişi



Uzun ve sivri görünüşleri vardır.
Kron mine sement sınırından boğumlanmış gibidir.
Lingualde belirgin bir singulum vardır.
Üst kaninin uzun ince bir kökü vardır. Kök uzunluğu
kron boyunun 2 katından fazla.
Pulpa dişin kontürünü takip eder.
Alt kanin üste göre daha küçüktür.



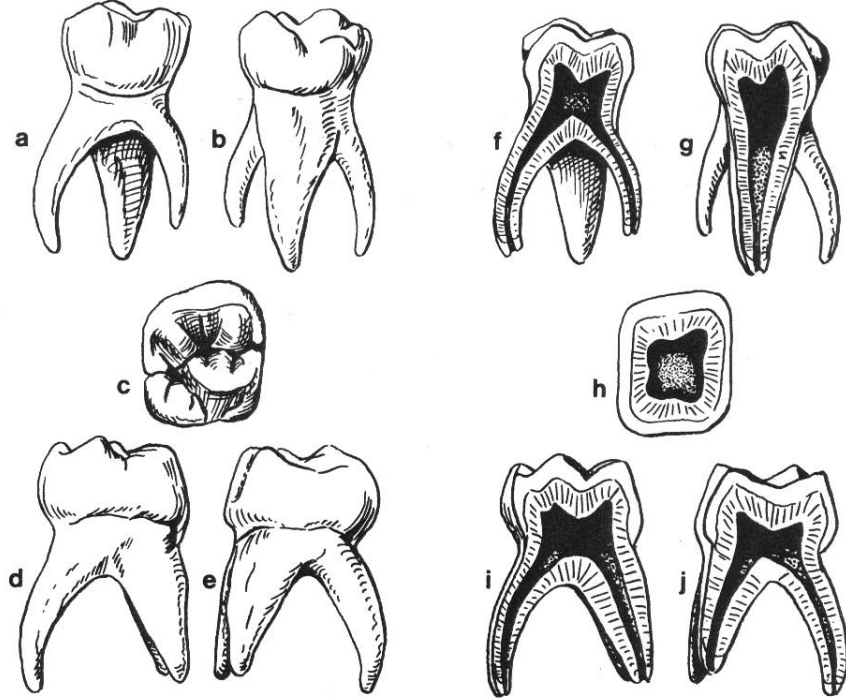
Üst Süt Birinci Azılar



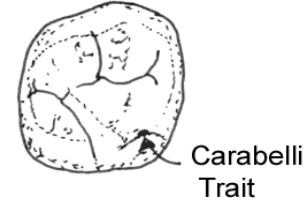
Dişin bukkal yüzü lingual yüzden daha geniş olduğundan oklüzal yüz premoların üçgen biçimini andırır. Oklüzalden bakıldığında ikisi bukkalde biri lingualde olmak üzere 3 tüberkülü vardır. Dişin bukkalinde, mezio-bukkal tüberkülün altına gelecek şekilde kole bölgesinde belirgin bir mine tümseği vardır. (Tüberkülüm Molare)

İkisi bukkalde biri lingualde 3 kökü vardır. Her bir tüberkülün altına bir pulpa boynuzu gelecek şekilde pulpa dişin şekline uygunluk gösterir. Mezio-bukkal pulpa boynuzu diğerlerinden daha belirgindir.

Üst süt ikinci azı diş



Görünüş olarak üst birinci daimi azya benzer ancak boyut olarak daha küçüktür. İki bukkalde , iki lingualde olmak üzere 4 tüberkülü vardır. Genellikle dişin mezio-lingualinde ve kronun orta üçlüsünde yerleşmiş 5. ci bir tüberkül dikkati çeker (carabelli tüberkülü)

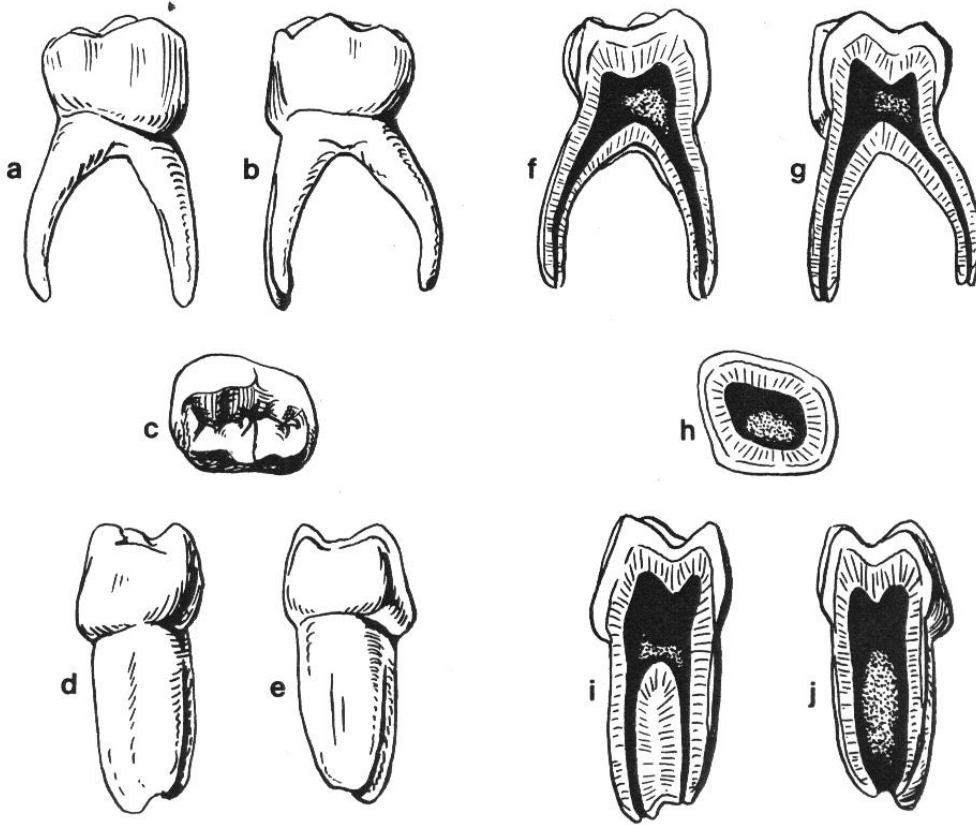


Okluzalden bakıldığında, mesio-lingual tüberkül ile disto-bukkal tüberkülü bağlayan kalın bir mine köprüsü vardır.

3 köklüdür ve kökler kıvrıktır.

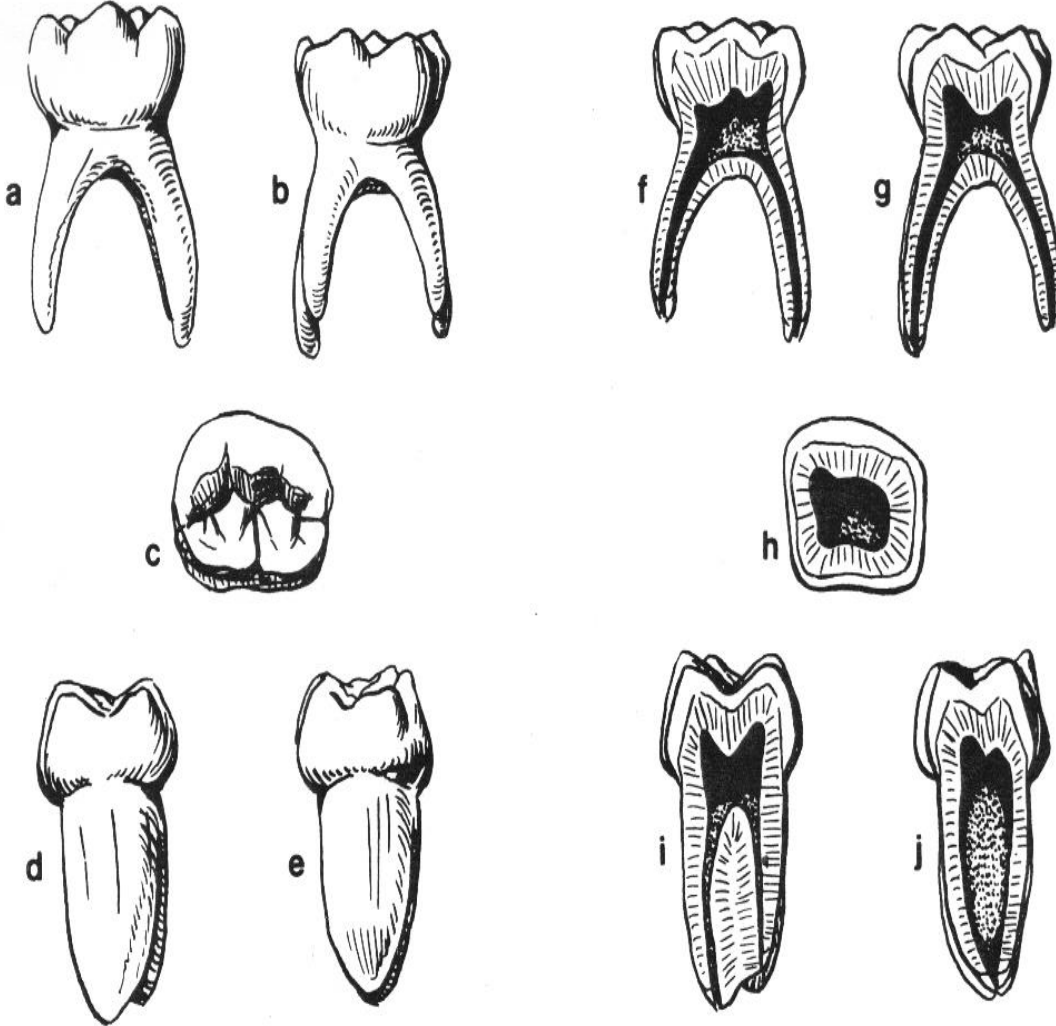
Mesio-bukkal pulpa boynuzu geniş ve mine-dentin sınırına en yakın olanıdır

Alt birinci süt azı



İkisi bukkalde ikisi lingualde olmak üzere 4 tüberkülü vardır. Oklüzalden bakınca kronun mesial yarısının distal yarısından daha geniş olduğu görülür. Kökler mandibular daimi molarlara benzer. Mesial ve distalde **iki kök** vardır. Bu kökler birbirlerinden uzaklaşırlar. Mezial kök daha diverjandır.

Alt II. süt azı



Alt daimi 1. büyük azya benzer.
Ancak daha küçük boyuttadır.
Bukkal yüzey de 3, lingualde 2
tüberkül vardır.
2 köklü, 3 kanallıdır.

KLİNİK AÇIDAN ÖNEMLİ NOKTALAR

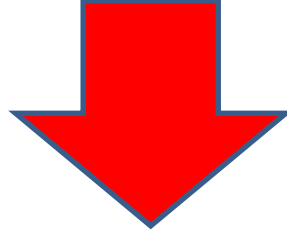
Dişlerin sürmesinden sonra gözlenen birçok gelişimsel defekt, matriks oluşumunu ve kalsifikasyonu etkileyen lokal ve sistemik faktörlerle ilişkilidir. Bu nedenle dişlerin kalsifikasyon ve sürme zamanları iyi bilinmelidir.

Süt dişlerinin sert doku oluşumu intrauterin hayatta, daimi 1. büyük azıların doğumda, diğer daimi dişlerin doğumdan sonra başlar. Bu nedenle annenin hamileliğinde geçirdiği hastalıklar dişlerin gelişimini etkileyebilir. Ayrıca, çocuğun ilk 3 yaşa kadar geçirdiği ağır ateşli hastalıklar gibi diğer sistemik durumlar da daimi dişlerde kalsifikasyon bozukluklarına neden olabilir.

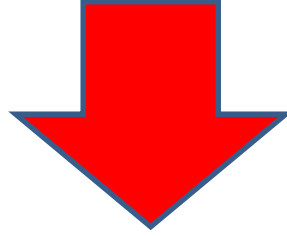
Daimi diřlerde kök ucu kapanması sürdükten yaklaşık 3 sene sonra tamamlanır. Süt diřlerinde ise 1-2 senede tamamlanır.

Kök ucu kapanmasının ne zaman olduđunun bilinmesi, tedavi seçenekleri açısından önemlidir.

- Süt azı diři kökleri sürekli azı diř köklerine göre daha diverjandır.



Küçük azı diřleri bu kökler arası bölgede konumlanır.



Süt azı diřlerinin enfeksiyonu furkasyon bölgesine yayılır. Premolar diřlerin mine gelişim döneminde oluşan enfeksiyon minenin mineralizasyonunu etkiler. Genellikle tek dişte görülen bu kalsifikasyon bozukluđuna “Turner diř” denir.



BITTI