

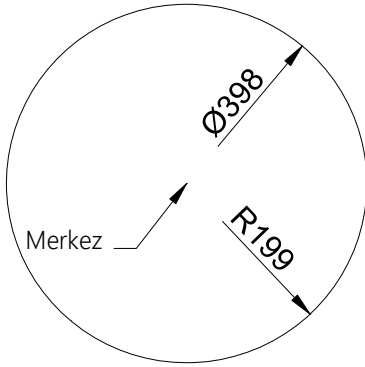
CIRCLE Çember

“CIRCLE” komutu, belirlenen bir koordinata istenilen ölçüde çember çizmek için kullanılır

Komutun verilebileceği yerler:

1. Ekran menüsü: : **DRAW > Circle**
2. Kayar menü: **Draw > Circle**
3. Komut satırı: **CIRCLE / C**

Circle (çember)' ile İlgili Terimler ve Özellikleri



Center: Çemberin merkezi

Radius: Çemberin yarıçapı, R ile gösterilir.

Diameter: Çemberin çapı, Ø ile gösterilir.

Komut seçenekler ve işletilmesi:

1. Ekran menüsü: : DRAW ↵
Circle ↵
Cen,Rad-Cen,Dia-2Point- 3Point- TTR- TanTanTan
2. Kayar menü: : DRAW ↵
Circle ↵
Cen,Rad-Cen,Dia-2Point- 3Point- TTR- TanTanTan

Command: CIRCLE

3. Komut satırı: CIRCLE / C ↵
3P/2P/TTR/<Center Point>↵

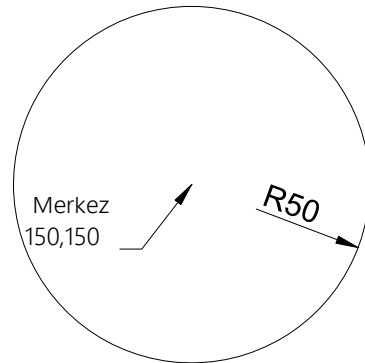
Seçeneklerin İşletilmesi

“.CEN,RAD” (Merkez, Yarıçap)

Merkez koordinatları ve yarıçap değerine göre çember çizmekte kullanılır.

Command:CIRCLE 3P I 2P I TTR I<Center point>:↵

DiameterI<Radius>:↵

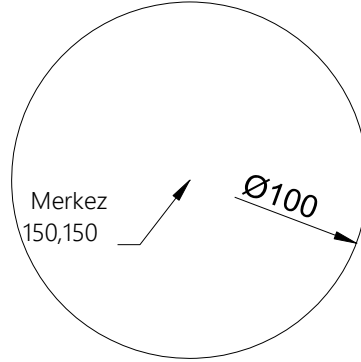


".CEN,DIA" (Merkez, Cap)

Merkez koordinatları ve çap değerine göre çember çizmekte kullanılır.

Command:*CIRCLE 3PI2PITTRI*<Center point>:↵

Diameter<Radius>: **D**↵



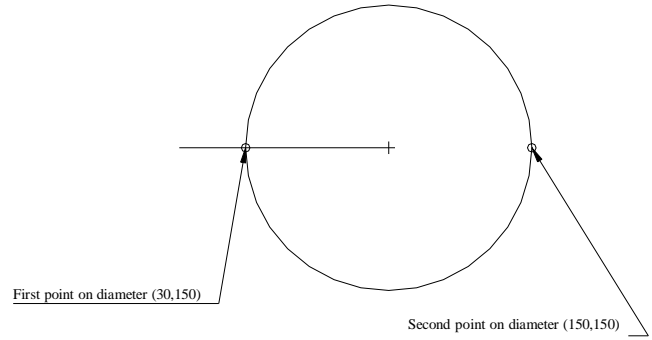
"2 Point" (İki Nokta)

Çember üzerinde çapı tanımlayan iki nokta koordinatları esas alınarak çember çizmede kullanılır

Command:*CIRCLE 3PI2PITTRI*<Center point>: **2P**↵

First point on diameter ↵

Second point on diameter ↵



"3 Point" (İki Nokta)

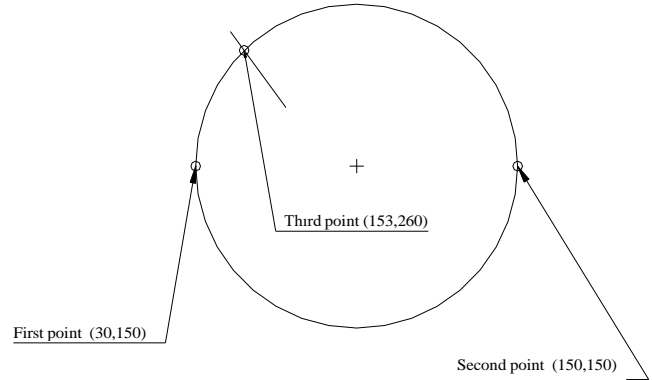
Koordinatları belli olan üç noktadan geçen çemberi çizmek için kullanılır

Command:*CIRCLE 3PI2PITTRI*<Center point>: **3P**↵

First point↵

Second point↵

Third point↵



"Tan Tan Rad" (Teğet Teğet Yapıcap)

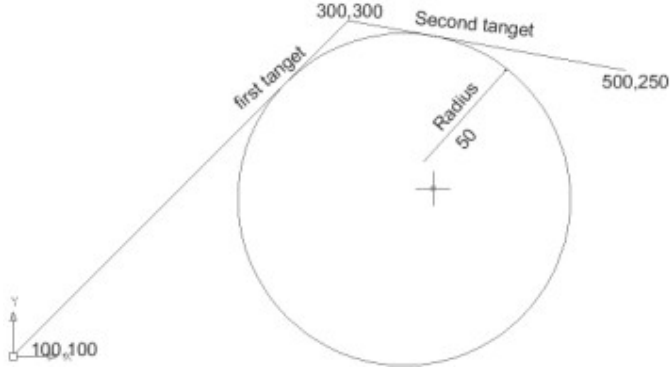
İki doğrultu yönünde bulunan çizgilere teğet olacak şekilde çember çizilmesinde kullanılır.

Command:*CIRCLE 3PI2PITTRI*<Center point>: **TTR**↵

Specify point on object first tanget of circle: Birinci çizgiye tıkla↵

Specify point on object first tanget of circle: İkinci çizgiye tıkla↵

Specify radius of circle: ↵



Kayar menü
DRAW ←
Circle ←

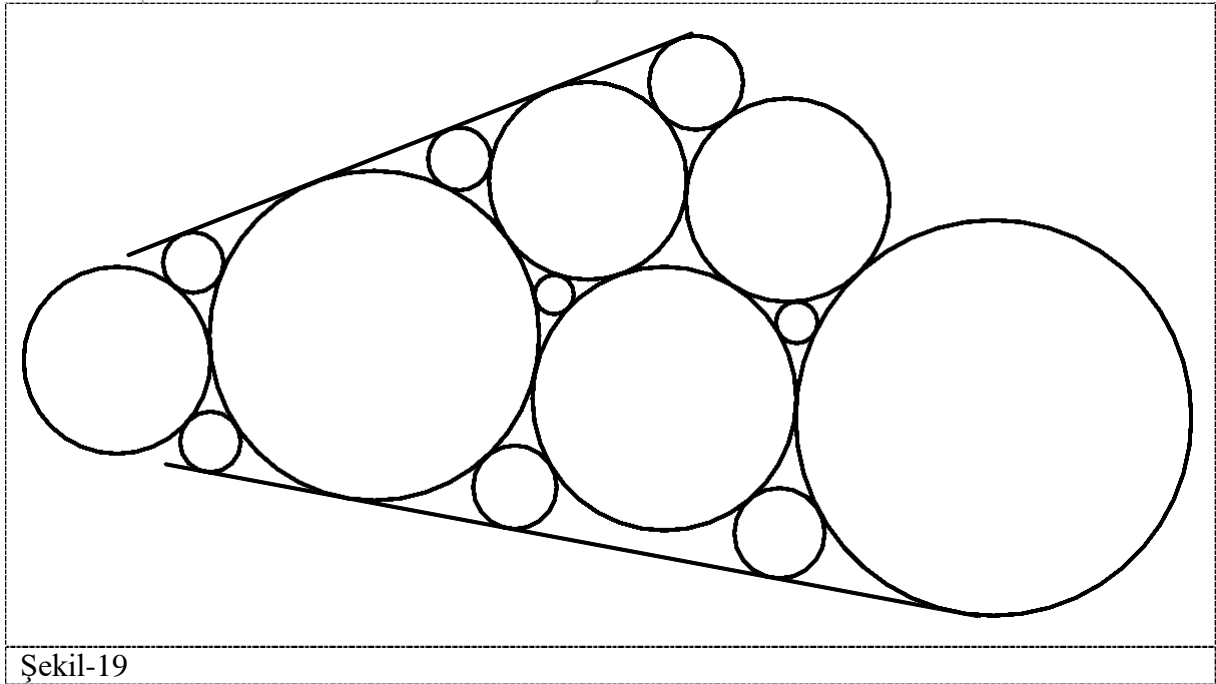
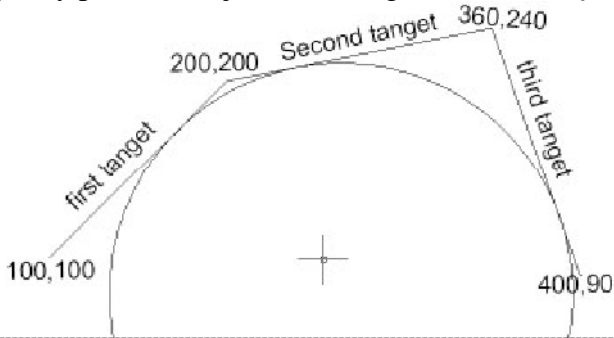
“Tan Tan Tan” (Teğet Teğet Teğet)

İki doğrultu yönünde bulunan çizgilere teğet olacak şekilde çember çizilmesinde kullanılır.

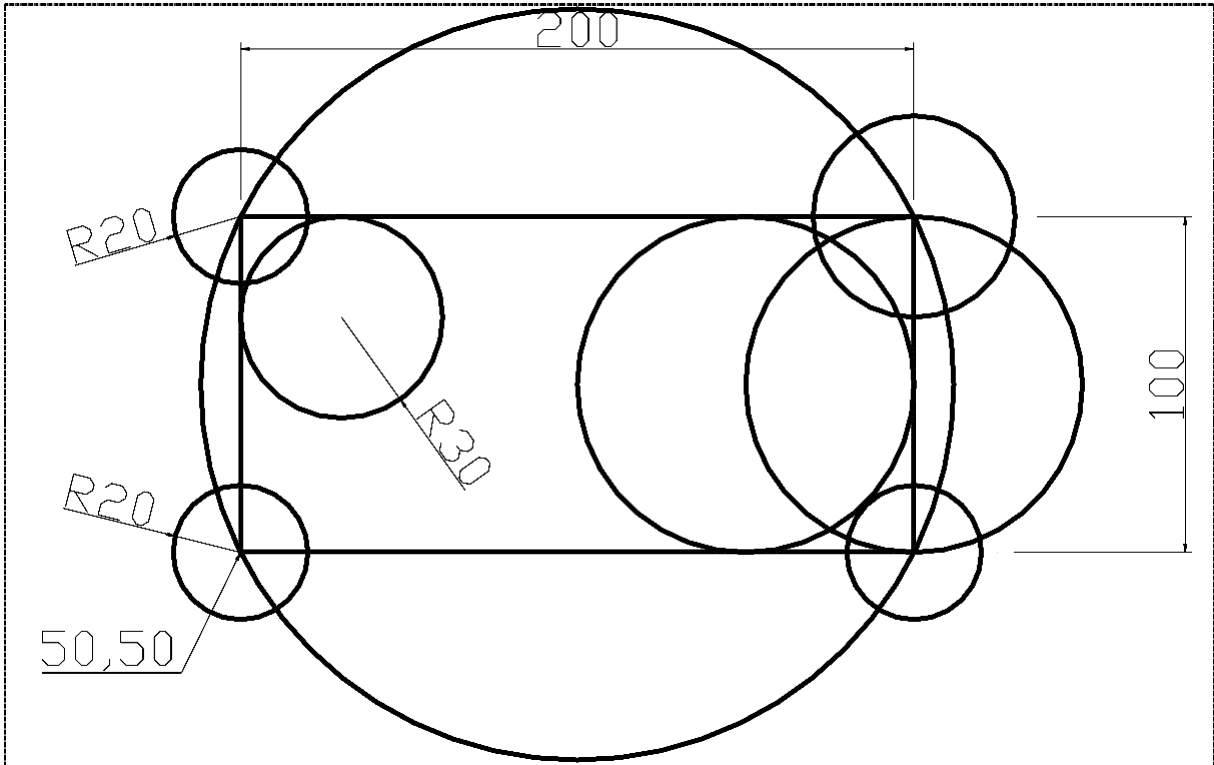
Specify point on object first tangent of circle: Birinci çizgiye tıkla←

Specify point on object second tangent of circle: İkinci çizgiye tıkla←

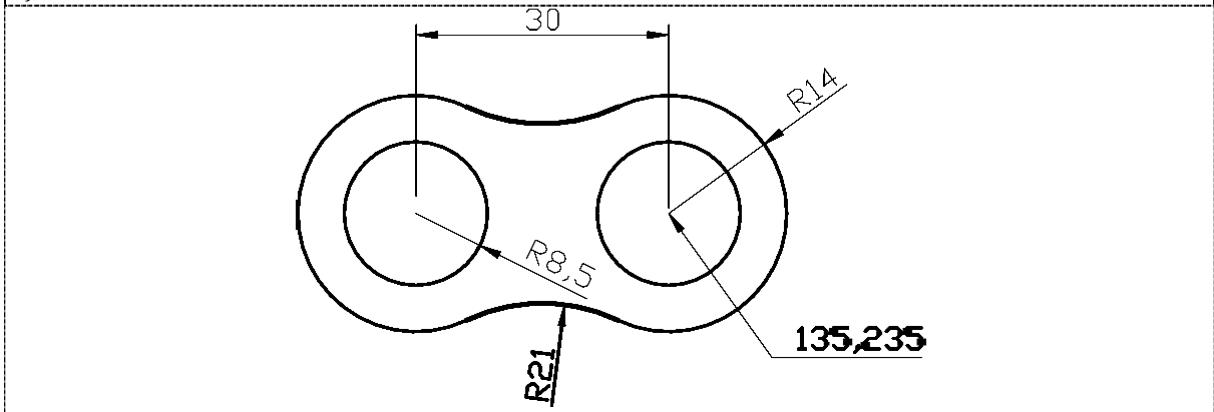
Specify point on object third tangent of circle: Üçüncü çizgiye tıkla←



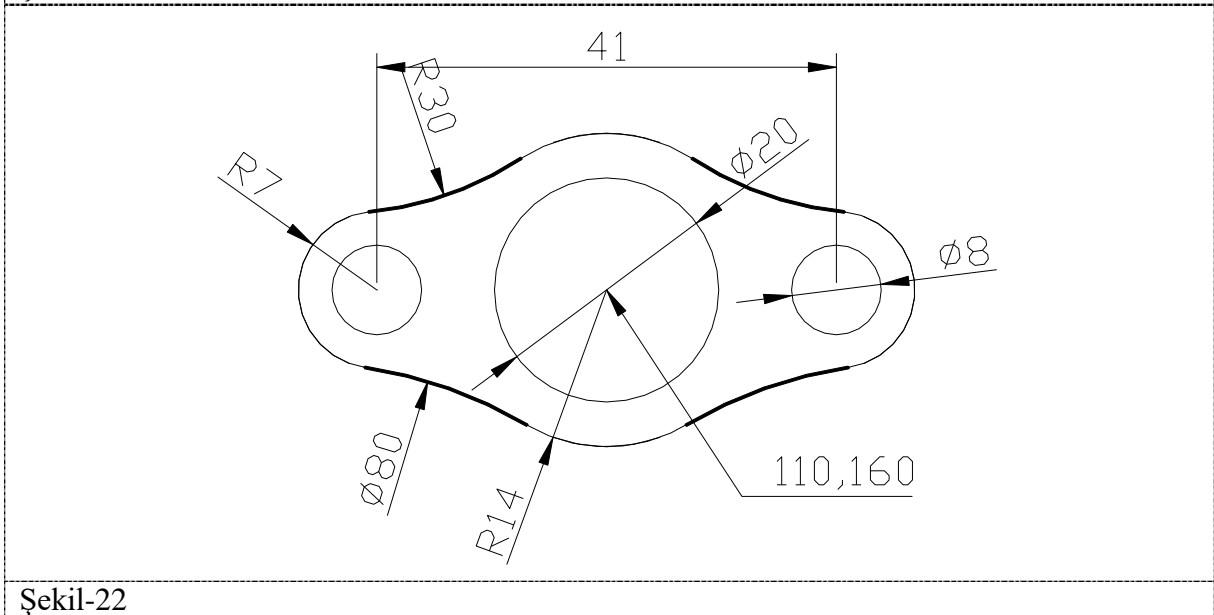
Şekil-19



Şekil-20



Şekil-21



Şekil-22