

BOŐALTIM SİSTEMİ FİZYOLOJİSİ

Doç.Dr.Senem Güner

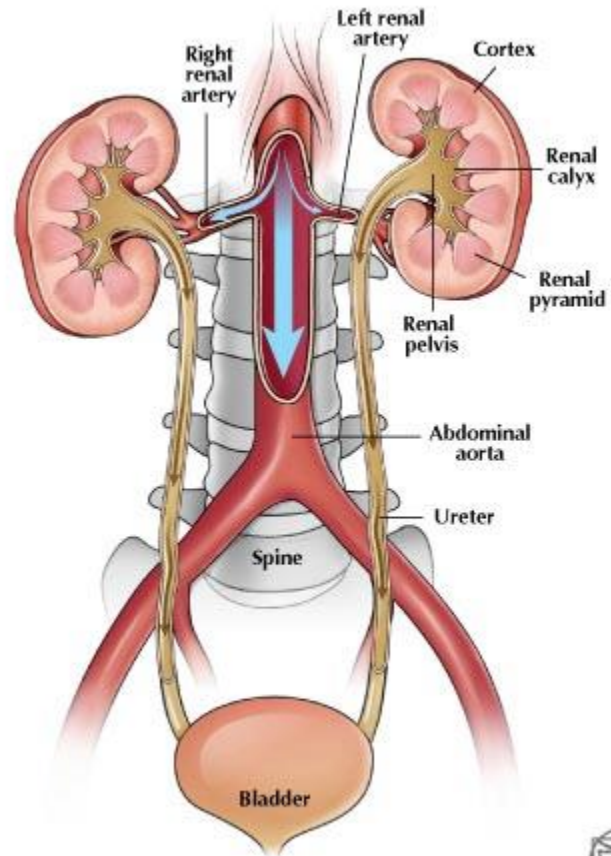
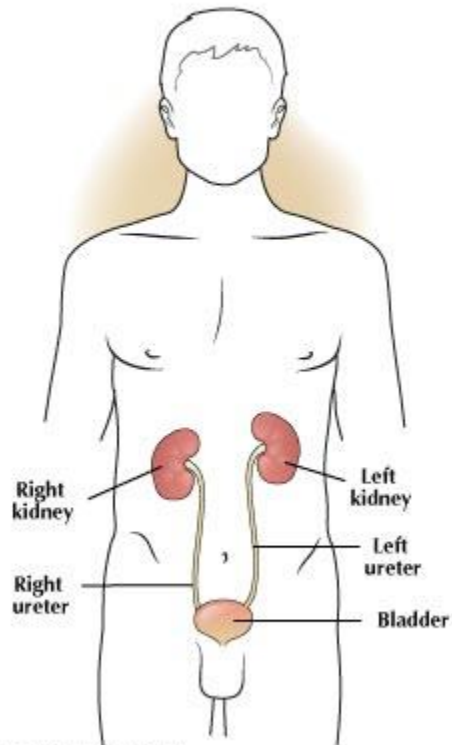
VUCUT SIVILARI

- Extrasellüler sıvı;
İntrasellüler sıvı;

BÖBREKLERİN GÖREVLERİ

1. Vucut su ve elektrolit dengesini düzenlemek
2. Plazmanın ve ESS sıvının ozmotik basıncını ve volümünü ayarlamak
3. Vucut sıvılarının pH sını düzenlemek
4. Plazmada bulunan metobolik artıkların ve yabancı kimyasal maddeleri idrarla atmak
5. Renin salgılayarak kan asıncı düzenlenmesine katılmak
6. Eritropoitein salgılayarak eritrosit yapımına katılmak
7. 1,25 dehidroksikolekalsiferol (vit-D3)dentezlemek

URINARY SYSTEM ANATOMY



FOR SAMPLE USE ONLY

©2008 TRIALSIGHT MEDICAL MEDIA



NEFRON YAPISI

⦿ 1- vasküler

Glomerül ;

- afferent arteriol
- glomerül kapiller
- efferent arteriol

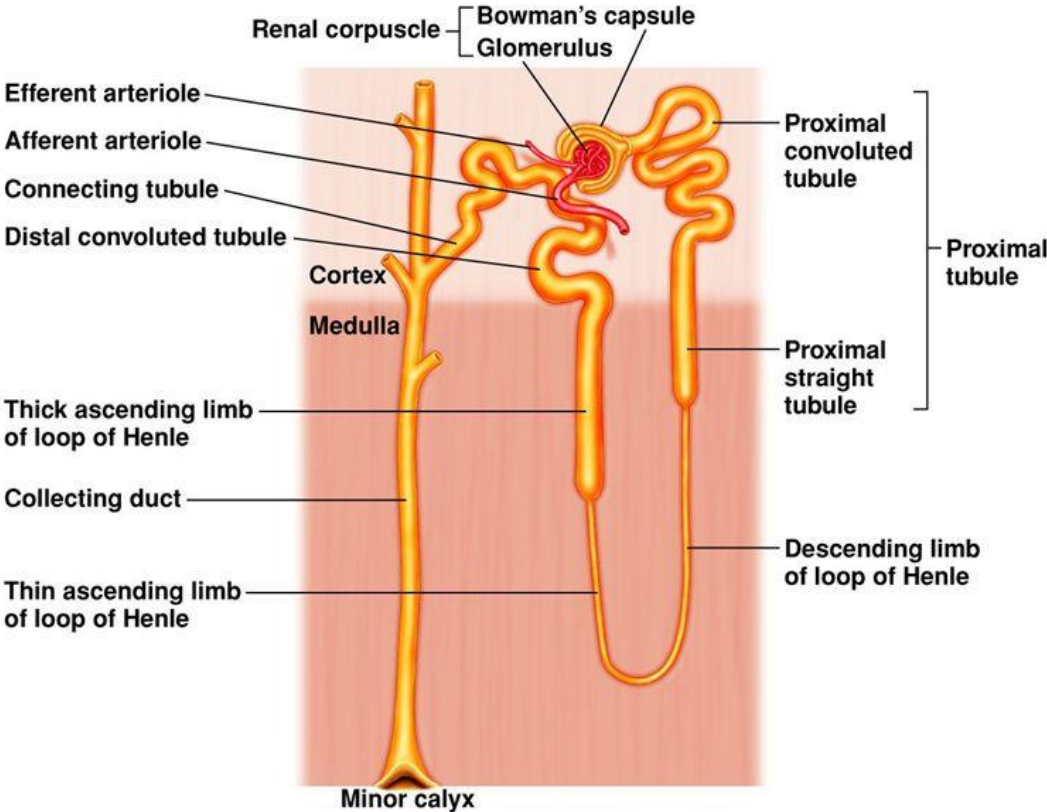
Bowman kapsülü;

- visseral yaprağı
- parietal yaprağı

⦿ 2-tübüler

- proksimal tübülüs
- henle kulpu
- distal tübülüs
- toplayıcı kanallar

Nephron



- Kaynaklar
- Guyton and Hall. Tıbbi Fizyoloji. Nobel Tıp Kitabevi. 2013
- PDQ Fizyoloji. Uwe Ackermann. İstanbul Medikal Yayıncılık. 2006