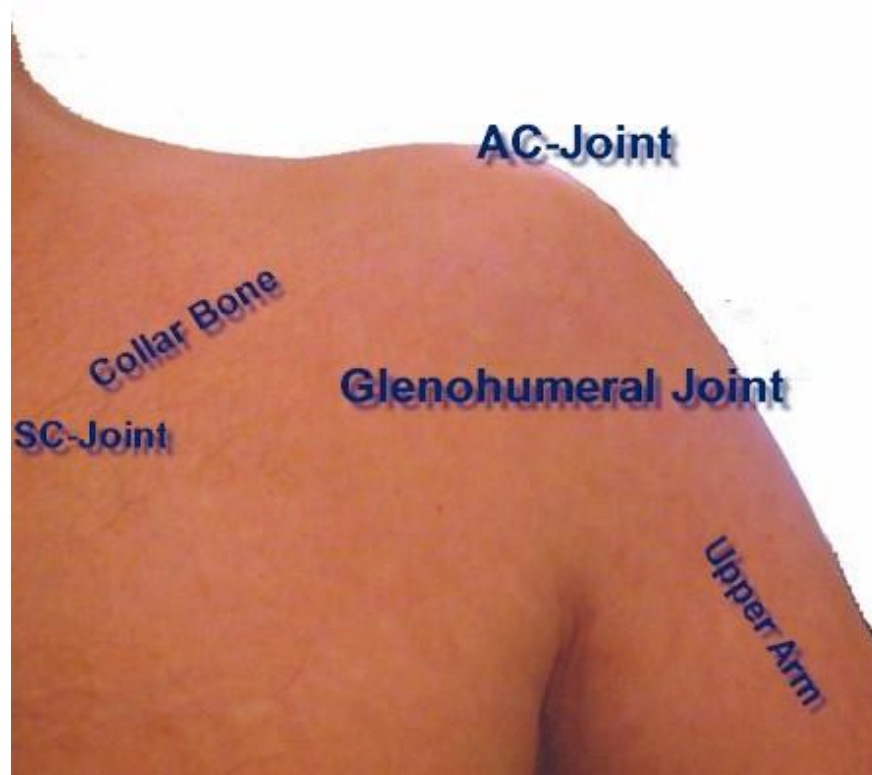


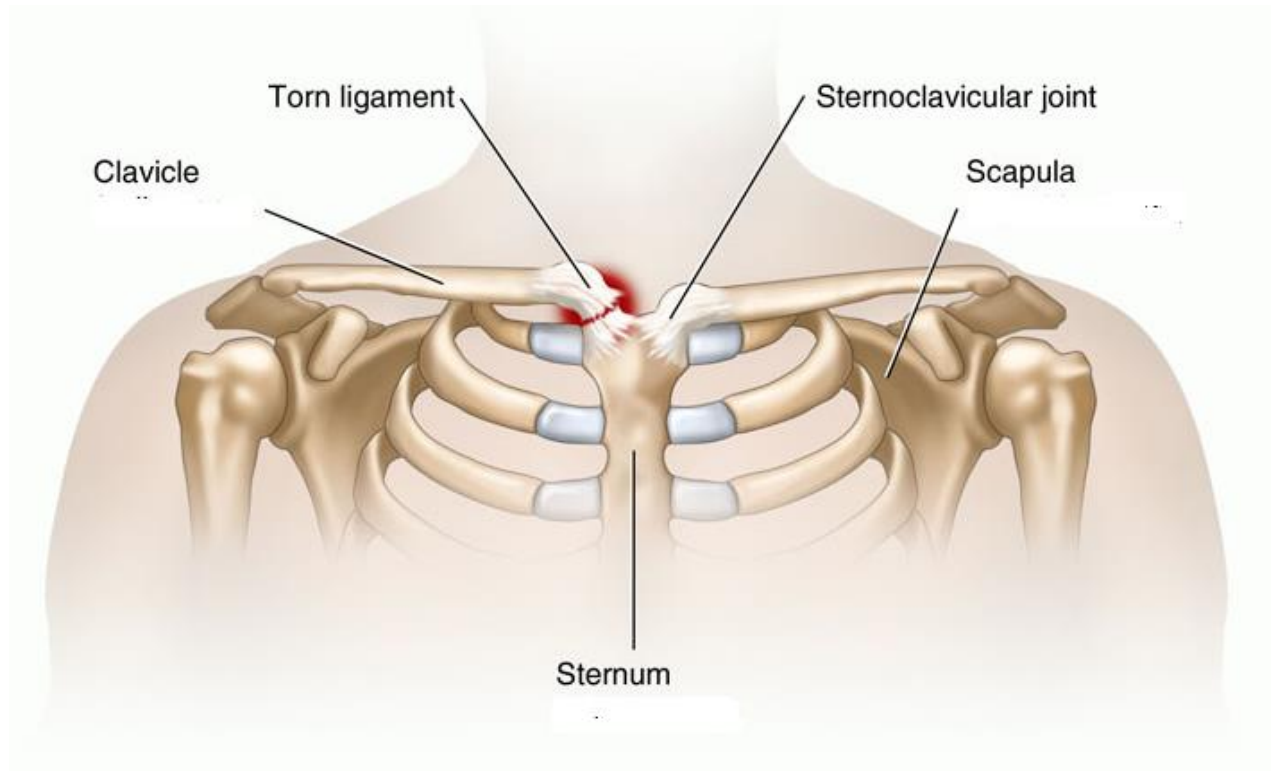
OMUZ KOMPLEKSİ KİNEZYOLOJİSİ VE PATOMEKANİĞİ



Doç. Dr.Senem Güner

STERNOKLAVİKULAR EKLEM

- Klavikulanın sternal ucu ile sternum arasında eklemdir.
- **Rotasyon (40°)**
- **Elevasyon-depresyon (30°-40°)**
- **Protraksiyon-retraksiyon (30°)**



- **Sinovyal**

- **Plana (eyer) tipi eklem**

AKROMİOKLAVİKULAR EKLEM

- Klavikulanın akromial ucu ile akromion arasında ki eklemdir.

© **Akromioklavikular lig. (İnf-sup)**

- Post.dislokasyonu engellemek
- Eklem kapsülünü desteklemek

© **Korakoklavikular lig.**

- Arka skapular hareketi engellemek
- Skapular rotasyonu engellemek

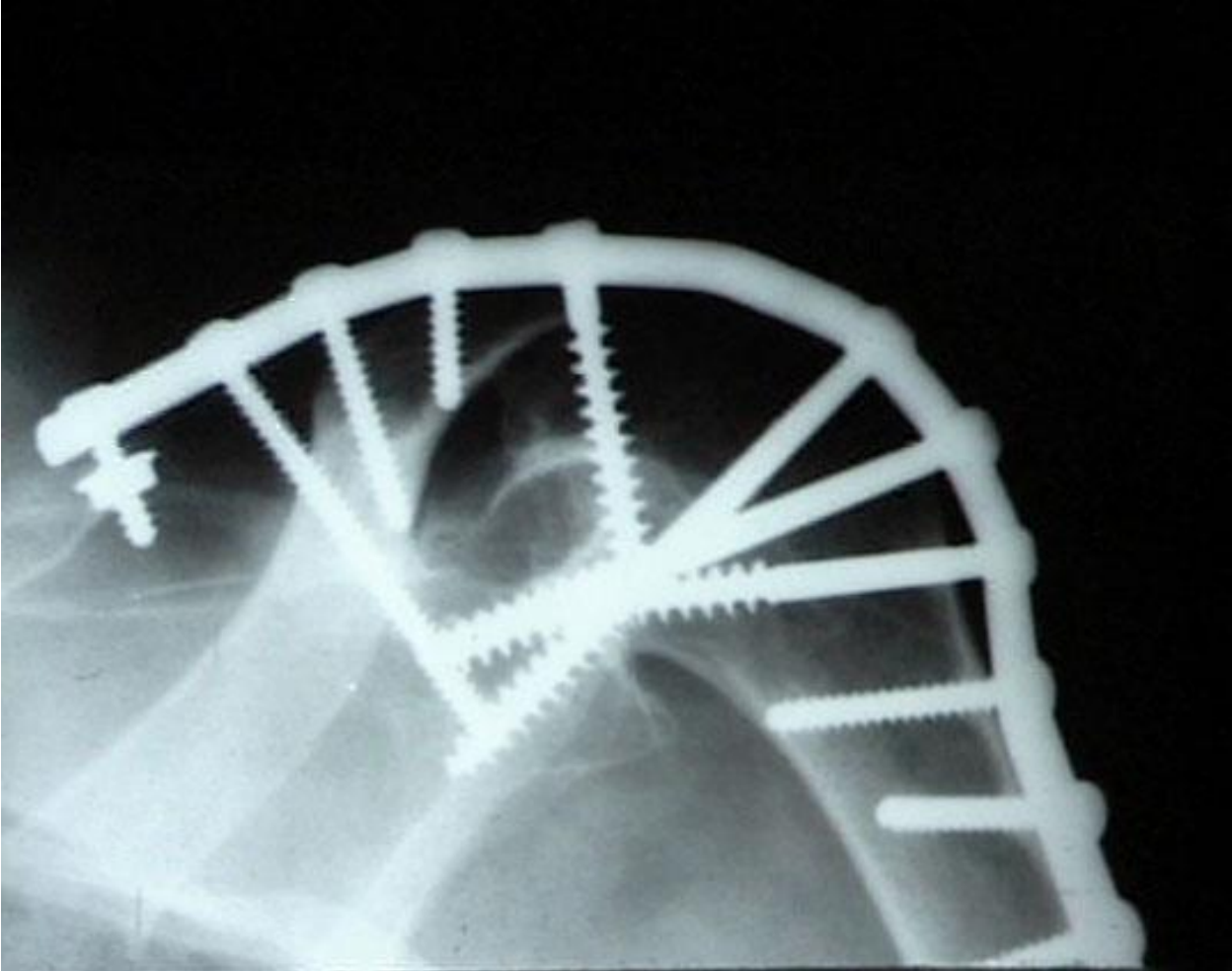
© **Korakoakromial lig.**

- Korakoakromial arkı desteklemek

PATOMEKANI

- ◉ İmpingement Sendromu
- ◉ Avasküler Nekroz
- ◉ Rheumatoid Arthritis
- ◉ Humerus osteoartriti
- ◉ Thoracik Outlet Sendromu

TRAVMATİK OMUZ



- ◉ Nordin M, Frankel VH.: Basic biomechanics of the musculoskeletal system. Philadelphia, 1989.
- ◉ Steinder A: Kinesiology of the human body under normal and pathological conditions, Springfield, 1977.
- ◉ Soderberg G.L.: Kinesiology-application to pathological motion, New York 1977.