

BRONZ AĐ

(M.Ö. 3000-1200)

1. ERKEN BRONZ AĐ

(M.Ö. 3000-2500)



BRONZ

✦ M.Ö. 4. bin yılın sonlarına doğru, bakıra %10 oranında kalay karıştırılmasıyla bronz diğer adıyla tunç elde edilir ve böylece Anadolu'da Bronz ya da Tunç Çağı başlar.

ÜNİTE SONU HEDEFİ

- ◆ Ünite sonunda Erken Bronz Çağ hakkında bilgi edinmiş olacaksınız,
- ◆ Erken Bronz Çağ'da Anadolu'daki önemli yerleşimlerin adlarını ve yerlerini öğreneceksiniz,
- ◆ Erken Bronz Çağ'da kültürel yaşamı hakkında genel bilginiz olacak,
- ◆ Bu çağda üretilen buluntular hakkında bilgi sahibi olacaksınız.

KRONOLOJİ

◆ Neolitik Çağ : M.Ö. 8500 – 5500

◆ Kalkolitik Çağ : M.Ö. 5500 - 3000

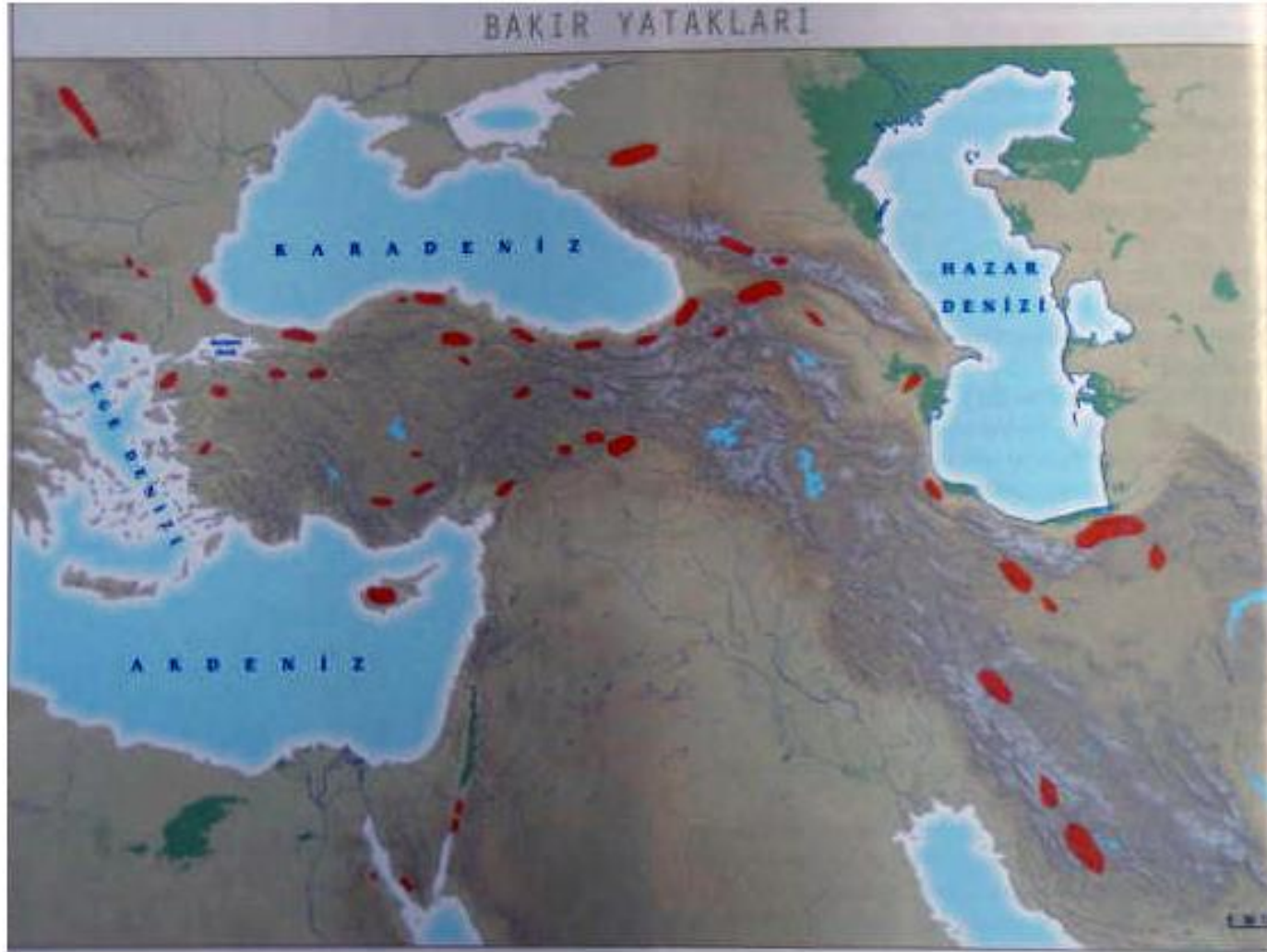
◆ **Bronz Çağ : M.Ö.3000 - 1200**

a) Erken Bronz Çağ: M.Ö. 3000 – 2500

b) Olgun / Orta Bronz Çağ: M.Ö. 2500 – 2000

c) Son / Geç Bronz Çağ: M.Ö. 2000 - 1200

Bronz Çağda Bakır Yatakları



Bronz Çağda Bakır Yatakları
Arkeo Atlas, Sayı: 2, s.74

Erken Bronz Çağda Bakır ve Kalay Yatakları



Bronz Çağda Doğu Anadolu ve Kafkaslarda Maden Yatakları



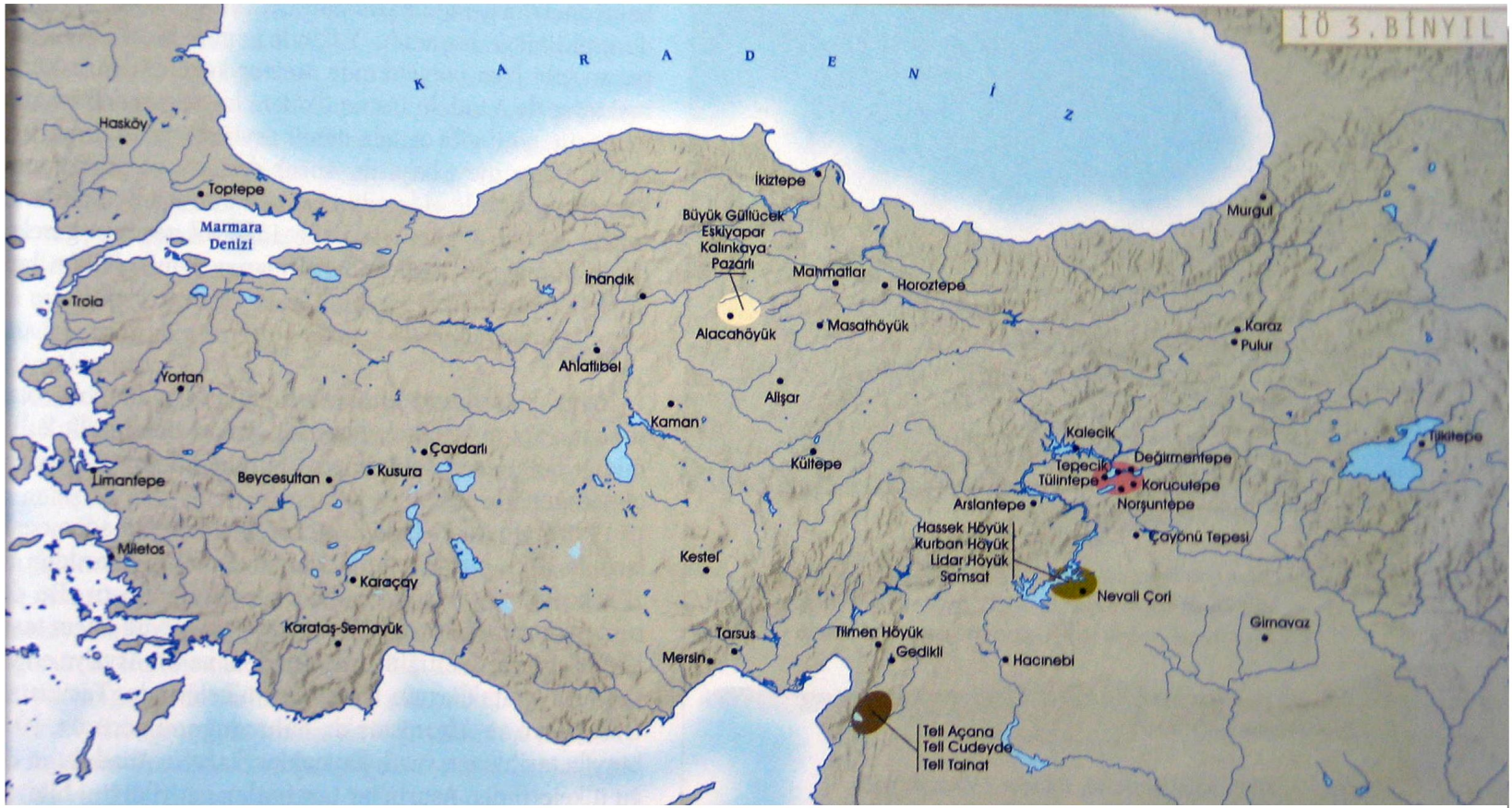
Doğu Anadolu ve Kafkaslarda Maden Yatakları
Arkeo Atlas, Sayı: 2, s.37

Erken Bronz Çağda Kervan Yolları

İlk Tunç Çağı Kervan Yolları



M.Ö. 3000 Yıllarında Anadolu'da Metal Buluntu Veren Yerleşimler



M.O. 3000 Yıllarında Anadolu'da Metal Buluntu Yerleri

Arkeo Atlas, Sayı: 2, 2003, s.77

Yazının Keşfi

M.Ö. 3000

- ✦ Piktografik Yazı: Kelimelerin ve cümlelerin resimlerle anlatıldığı bir yazı türü.
- ✦ Hiyeroglif: Harf ve kelime yerine resimsel simgelerin kullanıldığı yazı türüdür.
- ✦ Çivi Yazısı: Karakterlerin çivi şeklindeki sembollerin çeşitli şekillerde bir araya getirilmesiyle oluşturulan yazı türüdür.

Demirci Höyük Yerleşimi ve Demirci Höyük'de Günlük Yaşam

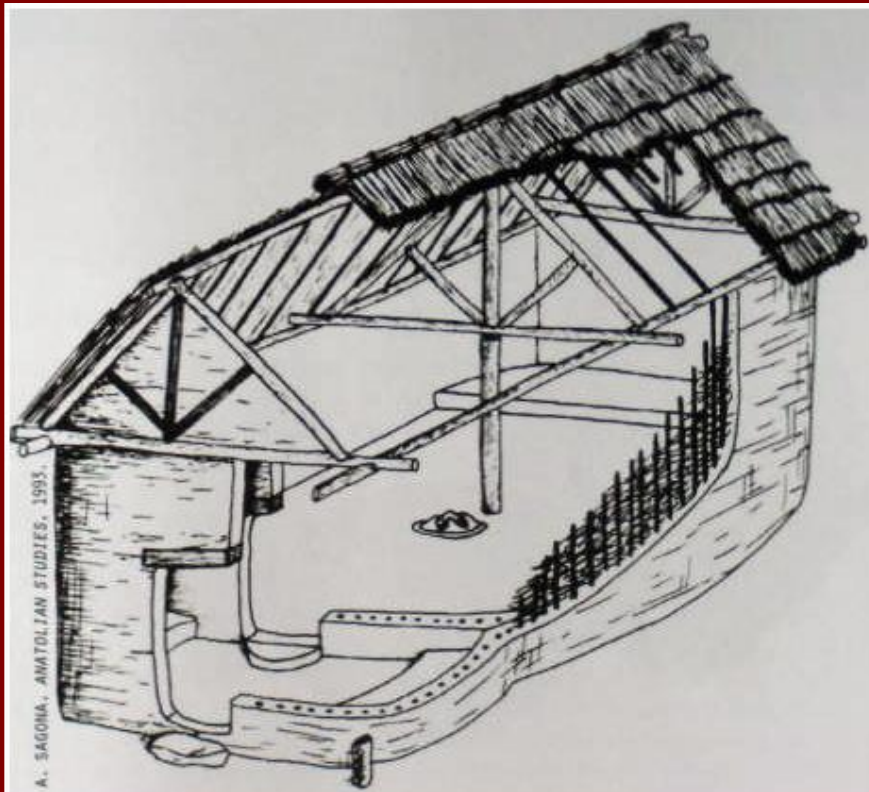


Demircihoyuk Yerlesimi Arkeo Atlas, Sayi: 2, s.110



Demircihoyuk'de Erken Bronz Çağ Yaşam
Arkeo Atlas, Sayi: 2, s.111

Arslantepe'de Erken Bronz Çağ Mimarisi

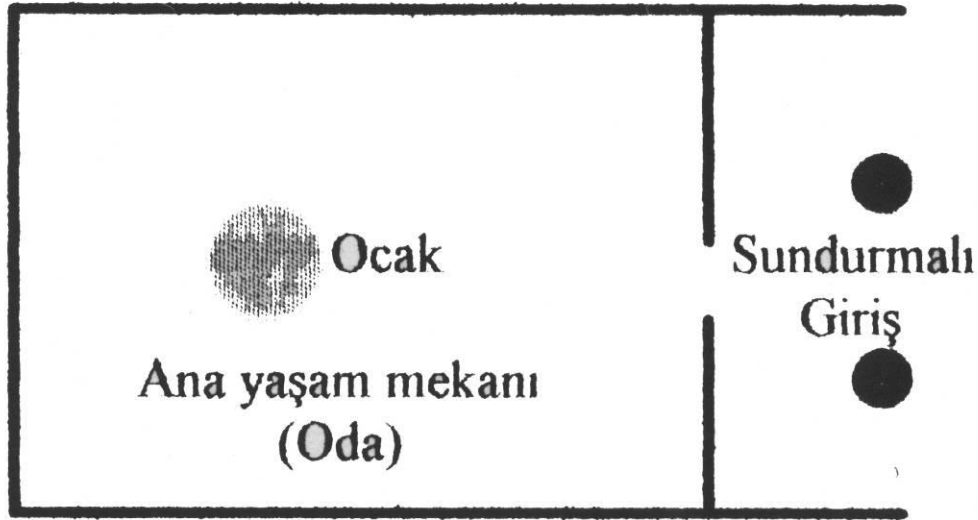


Arslantepe 4.binyıl sonlari konut
mimarisi Arkeo Atlas, Sayi: 2, s.45



Arslantepe 4. binyıl sonlari mimarisi
Arkeo Atlas, sayi: 2, s.45

Megaron Planlı Yapı



Megaron

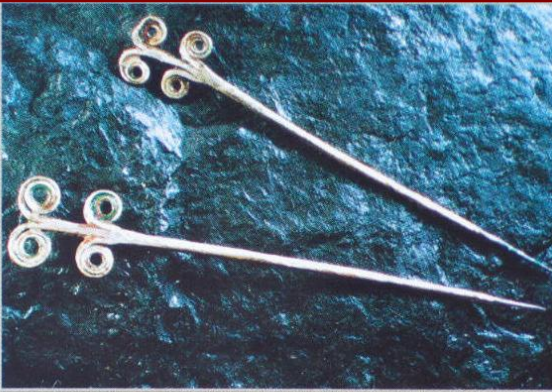
Arslantepe Erken Bronz Çağ Buluntuları



Arslantepe Erken Tunc Çağı Bakir
Gumus Alasimli Bilezikler
Arkeo Atlas, Sayi: 2, s.39



Arslantepe Erken Bronz Çağı Altın
Yuzuk ve Boncuklar
Arkeo Atlas, Sayi: 2,s.39



FOTOGRAFLAR: ROBERTO CECCACCI

Arslantepe, Erken Bronz Çağı Gumus
Igneleri
Arkeo Atlas, Sayi: 2, s.39



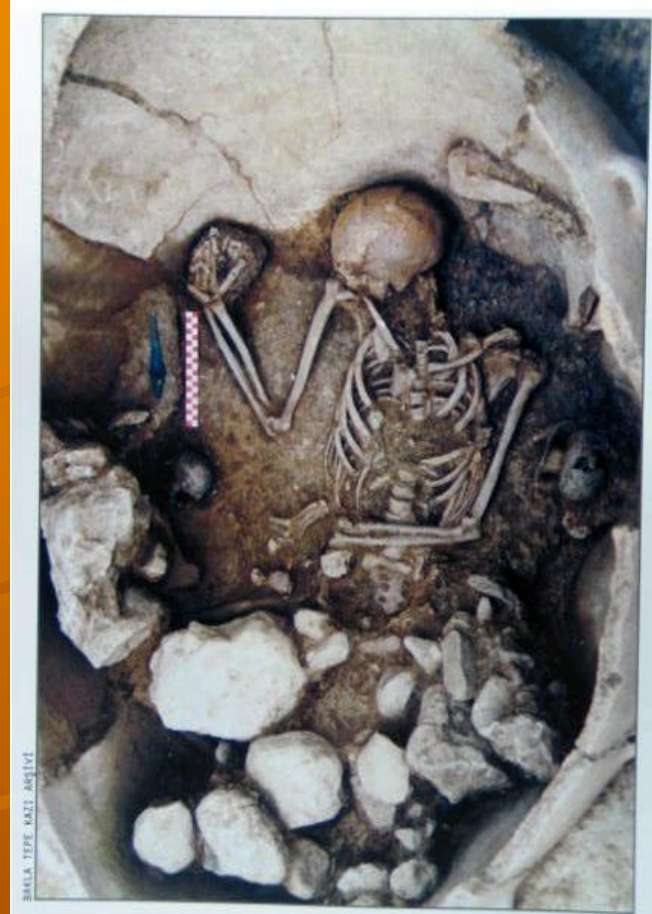
Arslantepe, erken Bronz Çağı Bakir Gumus
Alasimli Hancer Arkeo Atlas, Sayi: 2, s.39

Arslantepe ve Baklatepe Erken Bronz Mezarları



Arslantepe M.O. 3 bin basi
Soylu Mezari
Arkeo Atlas, Sayi: 2, s.52

Arslantepe



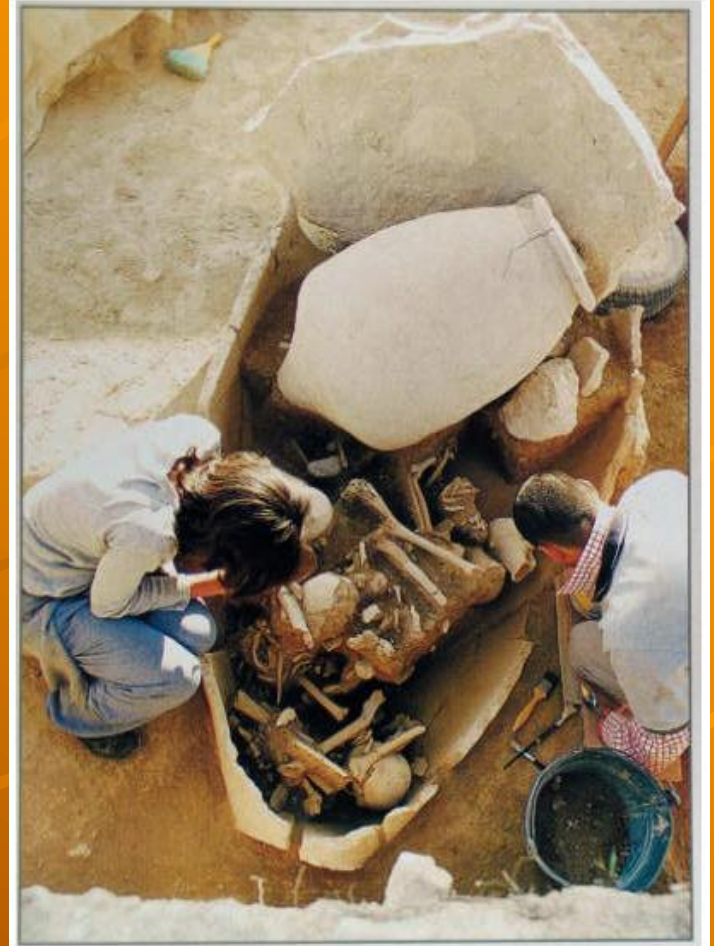
Baklatepe, erken Bronz Mezarı
Arkeo Atlas, Sayi: 2, s.122

Baklatepe

Erken Bronz Çağ Mezarları



Harmanoren Erken Bronz
Mezar
Arkeo Atlas, Sayı: 2, s.118

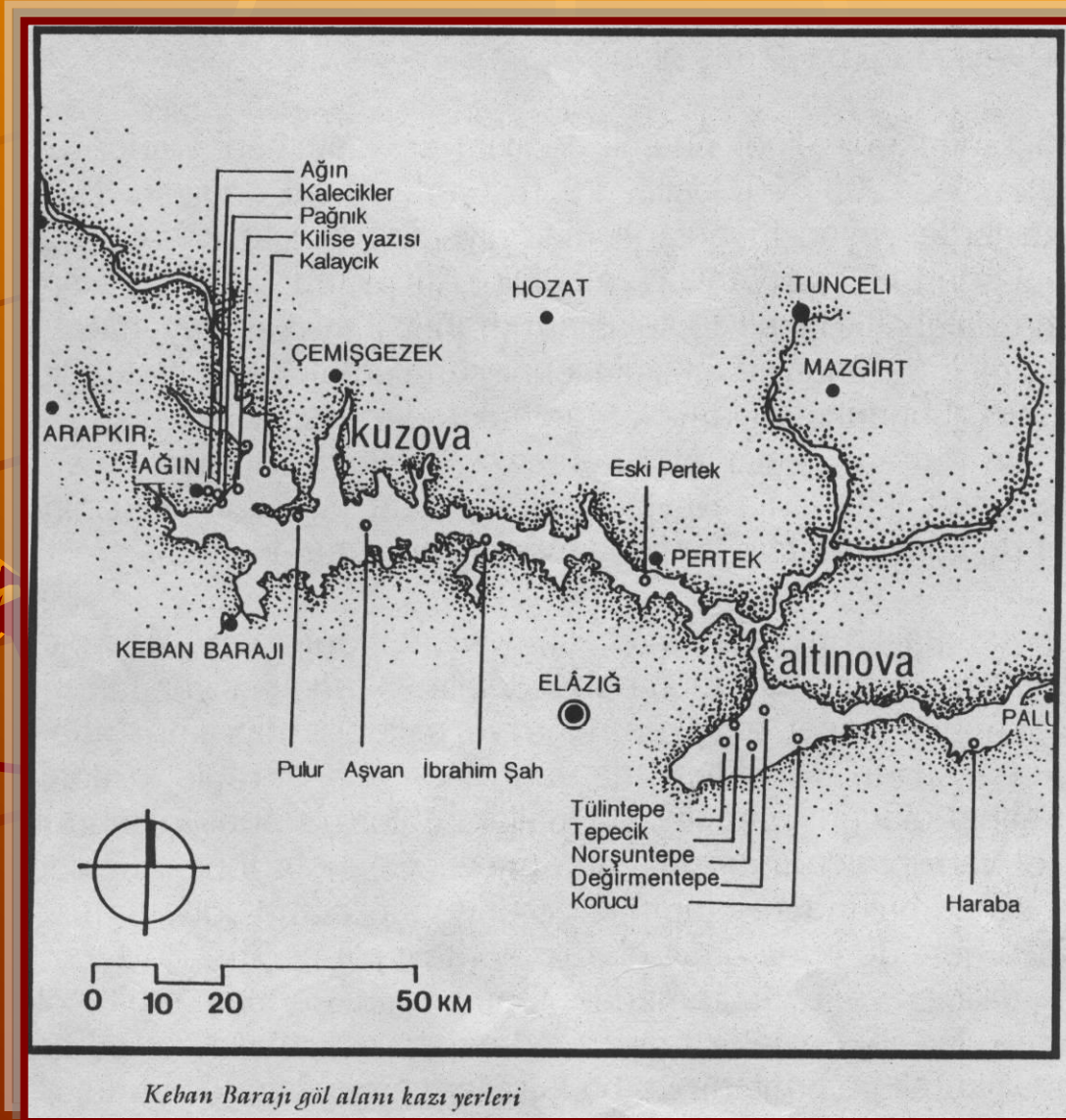


Harmanoren Erken Bronz Mezarı
Arkeo Atlas, Sayı: 2, s.119

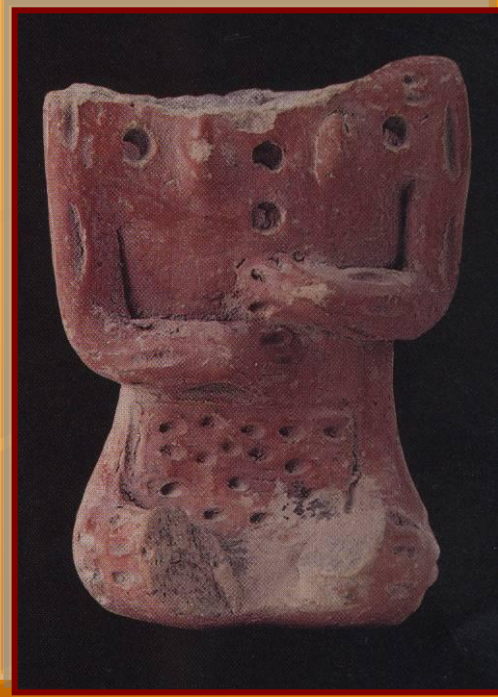
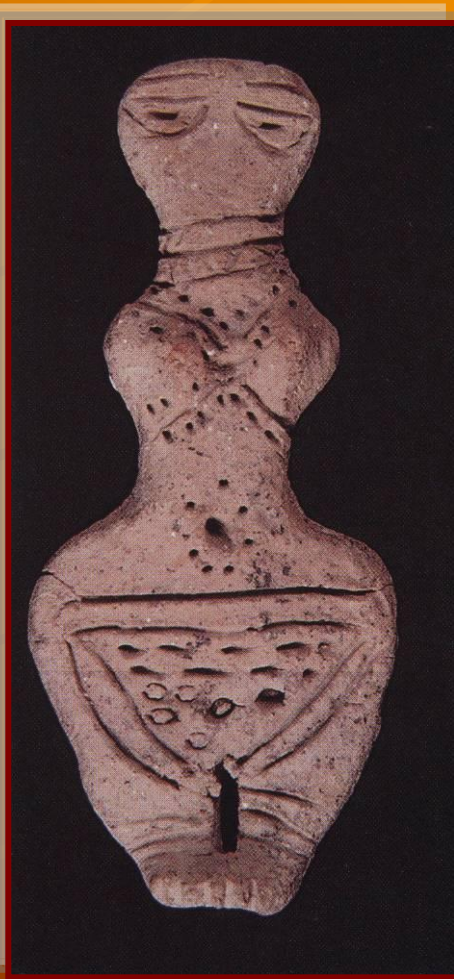
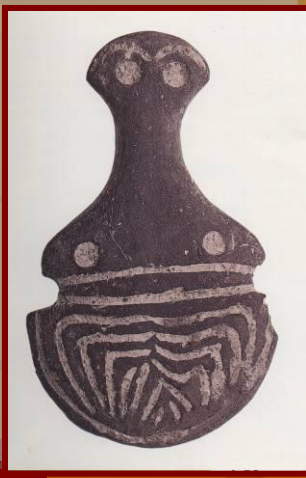
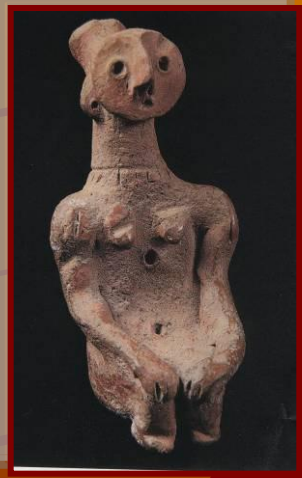


Harmanoren Erken Bronz Mezarlığı Arkeo Atlas, Sayı: 2, s.118

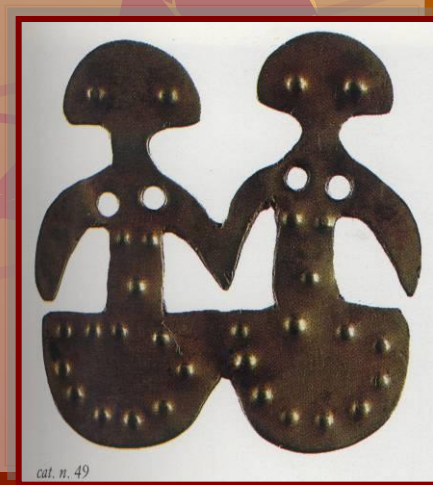
Keban Barajı Havzası



Erken Bronz Çağ İdolları

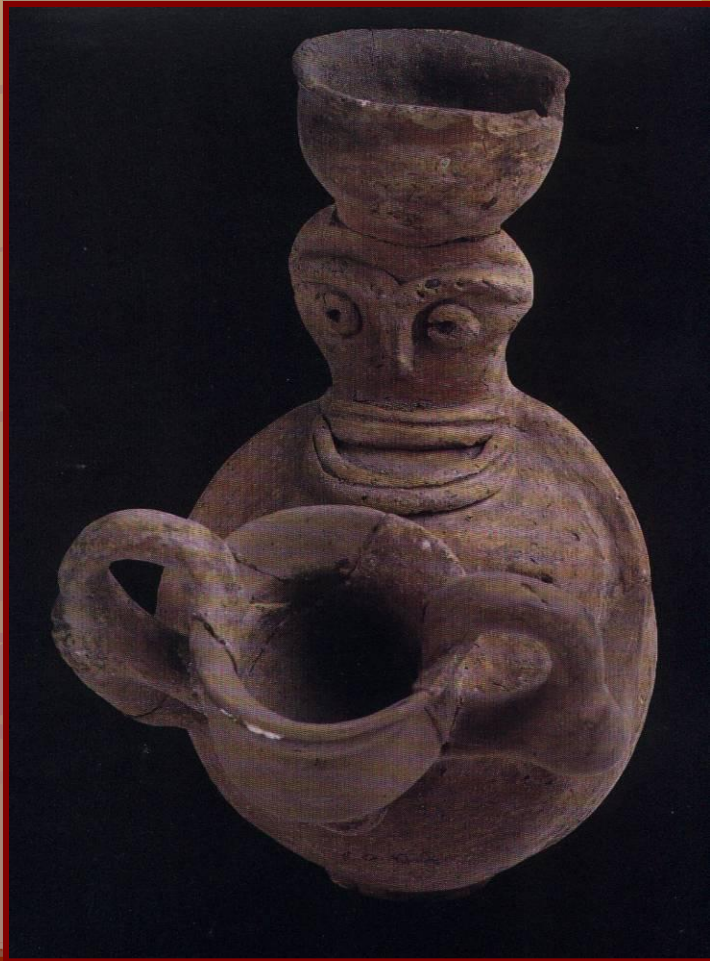


Hasanoglan
Erken Bronz
Arkeo Atlas,
sayi: 2, s.100



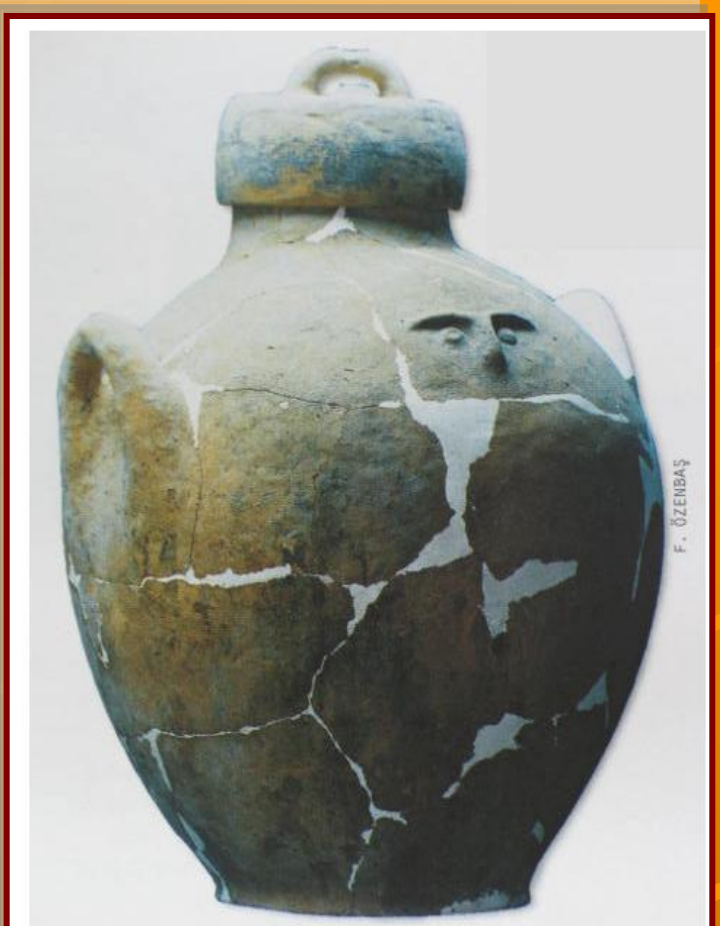
cat. n. 49

Erken Bronz Çağ Antropomorphik Kapları



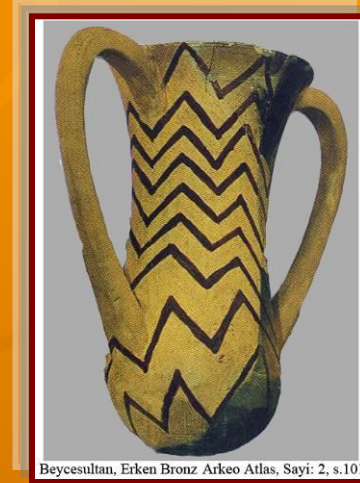
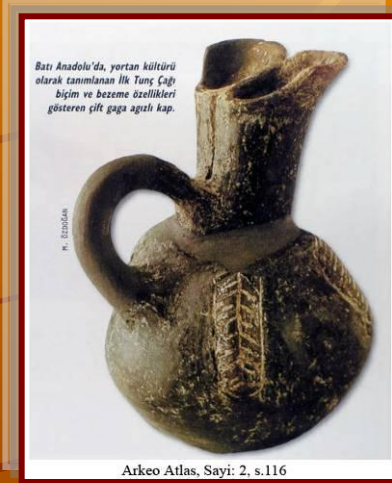
Troya Erken Bronz Antropomorphik Kap
Arkeo Atlas, Sayi. 2, s.135

Erken Bronz Çağ Antropomorphik Kapları

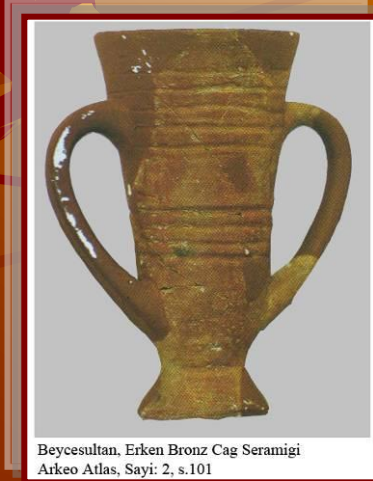


Seyitomer, Erken Bronz, Eskisehir ile Troya Arasında
Arkeo Atlas, Sayı: 2, s.109

Erken Bronz Çağ Seramiği



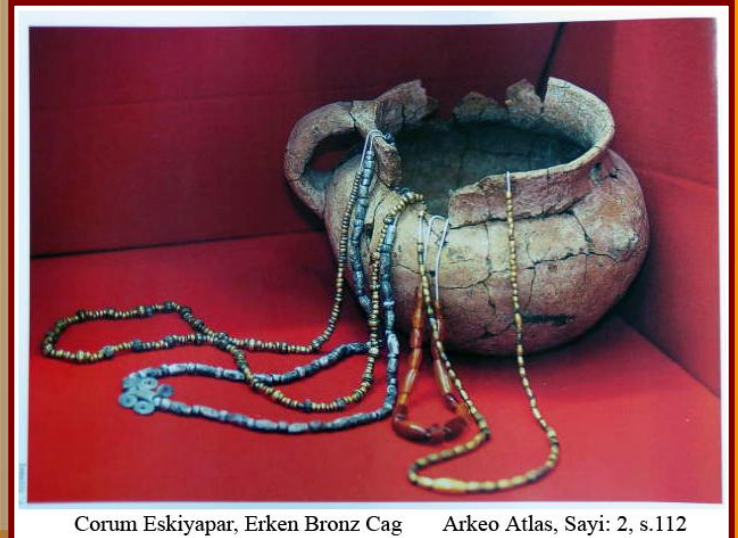
Depas



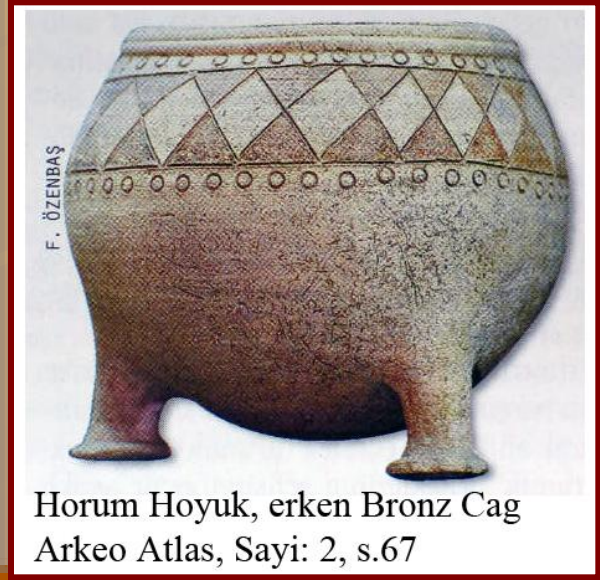
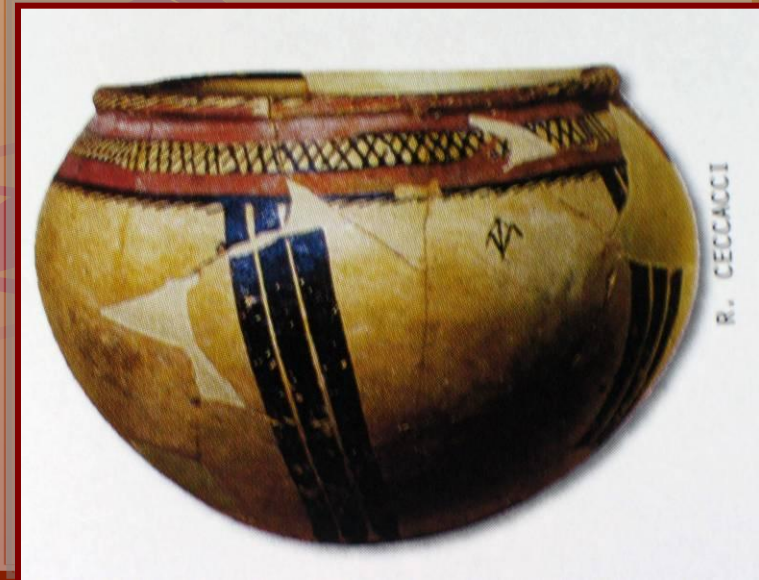
Kaideli Depas



Erken Bronz Çağ Seramiği



Corum Eskiyapar, Erken Bronz Çağ Arkeo Atlas, Sayı: 2, s.112

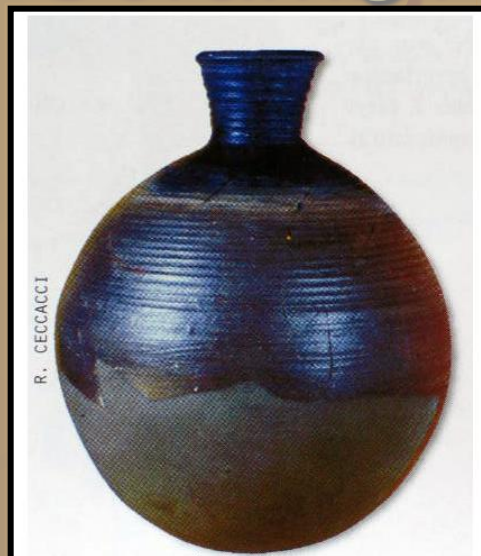


Horum Hoyuk, erken Bronz Çağ Arkeo Atlas, Sayı: 2, s.67

Erken Bronz Çağ Seramiği



Soytomer Erken Bronz, Gaga ağızlı testiler
Arkeo Atlas, Sayı: 2, s.95

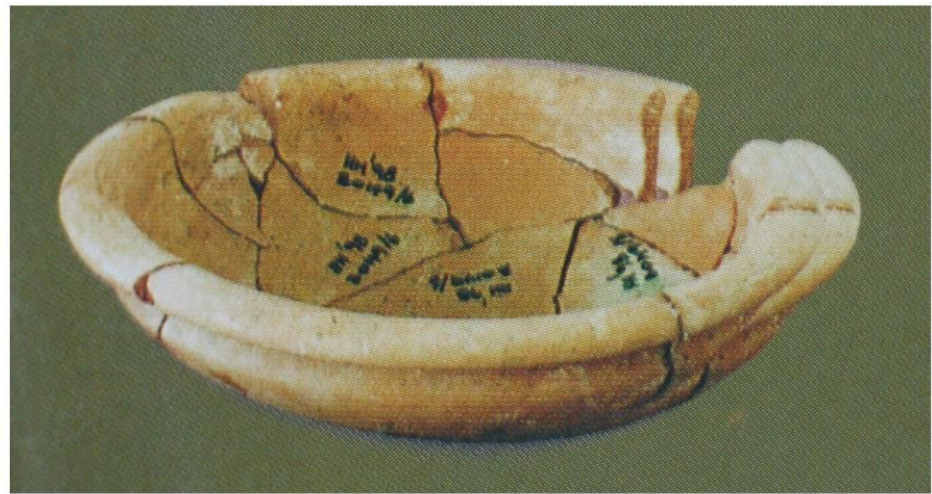


Horum Hoyuk Erken Bronz
Seramik Arkeo Atlas, Sayı: 2, s.67

Gaga Ağızlı Testi



Harmanoren Erken Bronz
Gaga Ağızlı Testi
Arkeo Atlas, Sayı: 2, s.118

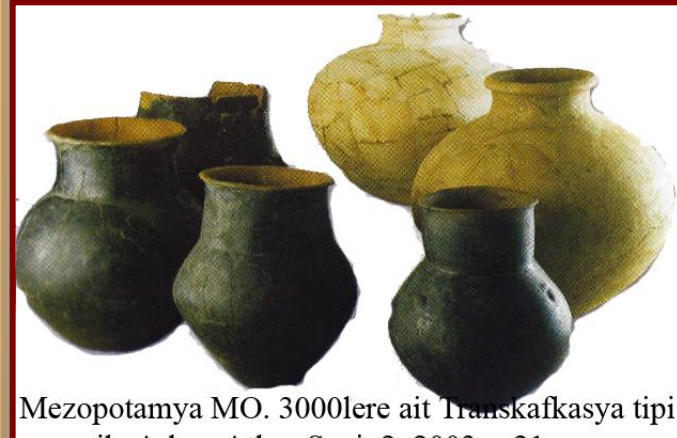


Horum Hoyuk, Erken Bronz Çağ Seramiği Arkeo Atlas, Sayı: 2, 2003, s.66

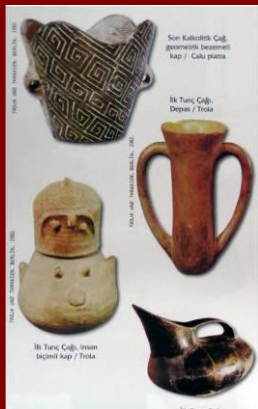
Erken Bronz Çağ Seramiği



Arkeo Atlas, Sayı: 2, s.116



Mezopotamya MO. 3000lere ait Transkafkasya tipi seramik Arkeo Atlas, Sayı: 2, 2003, s.21



Balkanlara ait seramik örnekleri
Arkeo Atlas, Sayı: 2, s.139

Arkeolojik terminolojiye "Anadolu Yerleşim Şeması" adıyla giren Demircihöyük yerleşim düzeninde bitişik evler bir yelpaze görünümü oluştuyordu. İlk Tunç Çağı'na tarihlenen yerleşme surla çevriliydi (üstte).



Arkeo Atlas, Sayı: 2, s.110

Karataş-Semahöyük'te bulunan şömlek, Eimahlı çanak şömlek grubunun örnekleri arasında yer alır (üstte). İnsan yüzü depo kabı Batı Anadolu İlk Tunç Çağı III döneminin karakteristik kap biçimlerinden (solda).

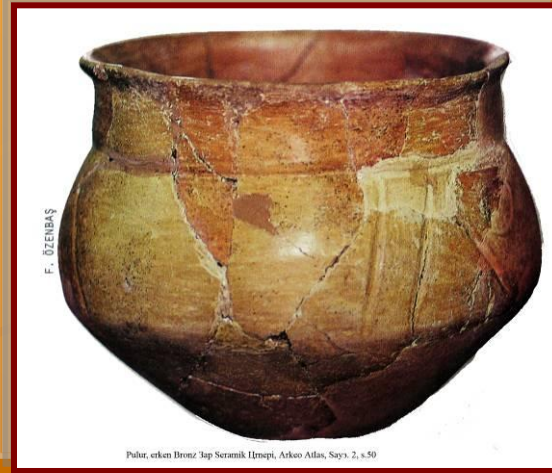


Kargamis Yoresi Akarcay Hoyuk
Erken ve Olgunbronz Çağ Seramiği
Arkeo Atlas, Sayı: 2, s.147

Erken Bronz Çağ Seramiği



Koskerbaba Hoyuk Karakaya Baraji
Arkeo Atlas, Sayi: 2, s.65



F. ÖZENBAŞ

Pulur, erken Bronz Çağ Seramik Ürünü, Arkeo Atlas, Sayı: 2, s.50



Pulur-Sahiye XI tabakasında çok yaygın olan kırmızı siyah çanak çömlek ile birlikte bulunan ornata ayaklıklar. III Tunç Çağ I dönemi sonu ve II döneminde Hitayta ve Elazığ bölgelerinde de rastlanır (solda ve altta).

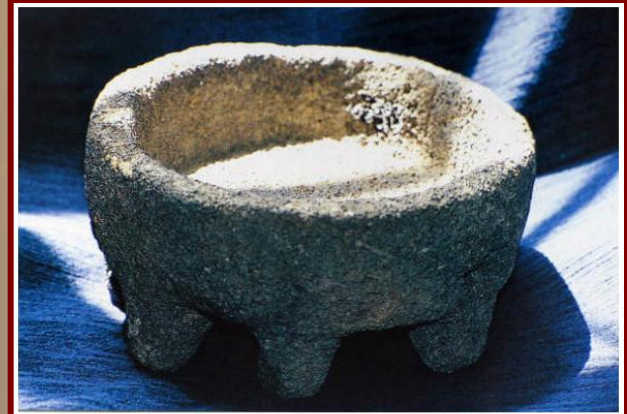
Tunç Çağ Değir Anadolu'sunda Transkafkasya'dan gelen toplulukların estetikleri görüldü. Bu kültürün öğütüran topluluğun yurdunun Transkafkasya'da ilk ermağın kollarının birbirinin karşığı bölge olduğu düşünülür. Kara Neher'in geçresi balen gücüne toplulukların yazma alanı (altta).

Arkeo Atlas, Sayi: 2, s.51



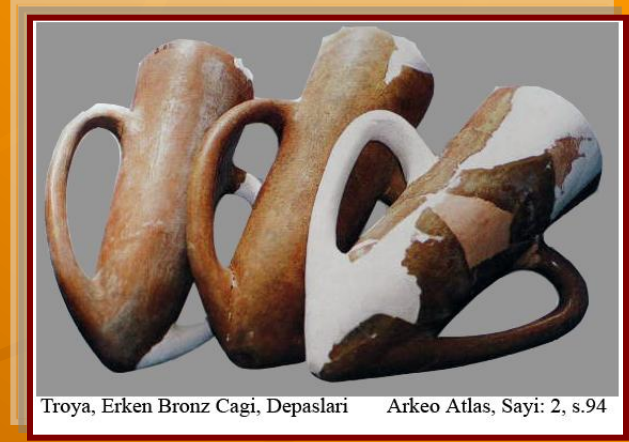
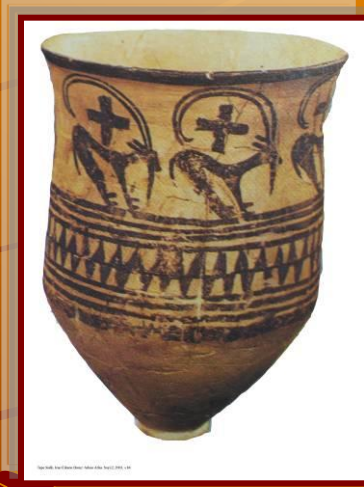
W. SEIPEL, 2000.

Sahdad 3.binyıl oyma
bezekli klorit kap
Arkeo Atlas, Sayi: 2, s.89



Kulluoba saray yapısında bulunan bazalt, ayaklı kase
Arkeo Atlas, Sayi: 2, s.115

Erken Bronz Çağ Seramiği



Troya, Erken Bronz Çağı, Depasları Arkeo Atlas, Sayı: 2, s.94



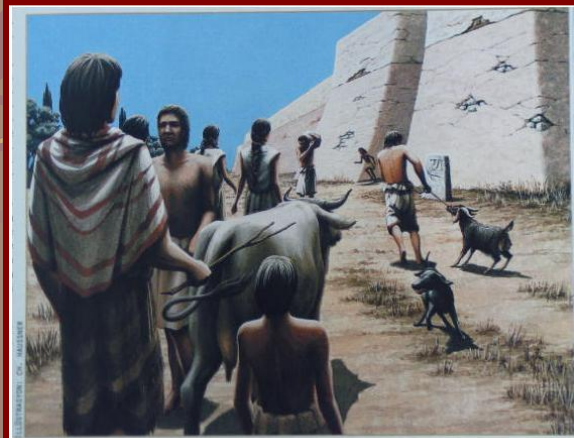
Troya Erken Bronz Seramikleri Arkeo Atlas, Sayı: 2, s.134



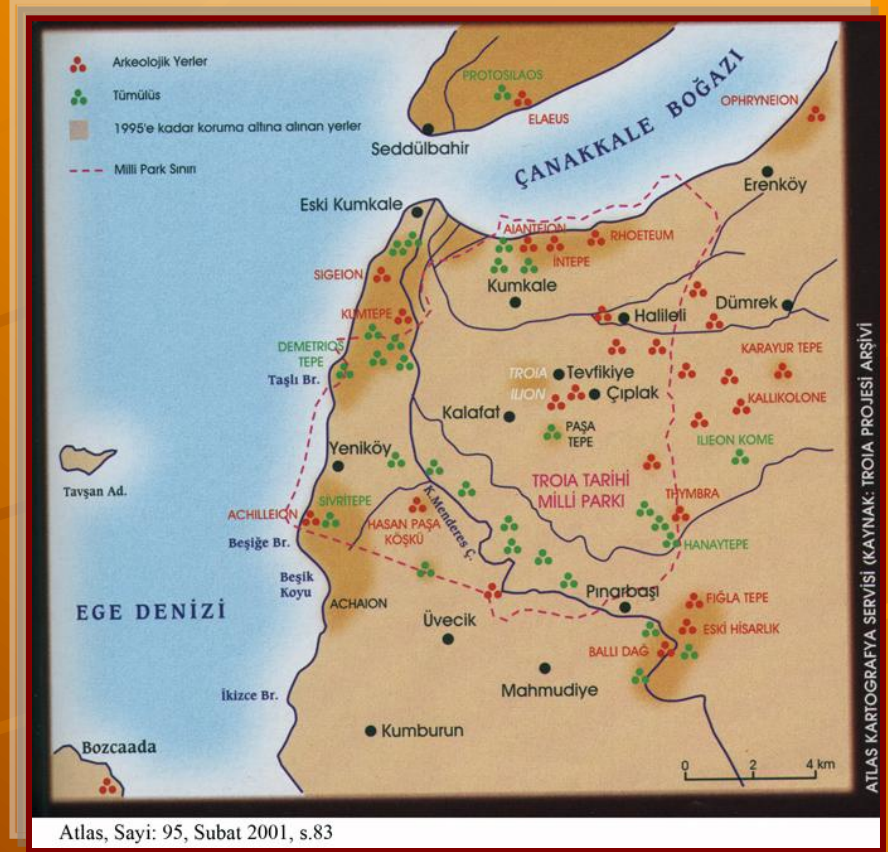
Depas Amphikypellon Troya Erken Bronz Kapları Arkeo Atlas, Sayı: 2, s.133

Troya Tabagi

Erken Bronz Çağ'da Troya



Troya'da yaşam Arkeo Atlas, Sayı: 2, s.133



Önemli Erken Bronz Çağ Yerleşimleri

