

ASSUR TİCARET KOLONİLERİ YA DA BEYLİKLERİ DÖNEMİ

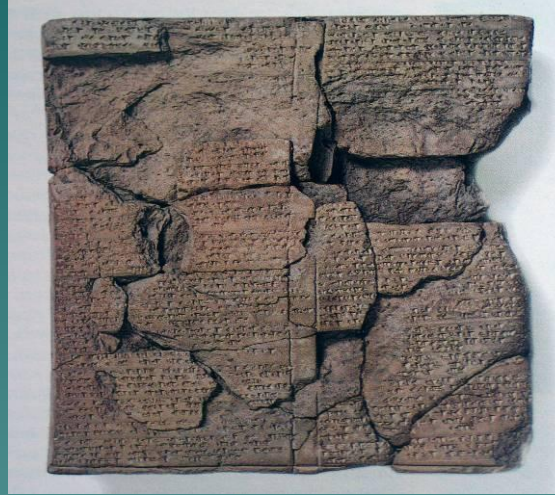
- ◆ M.Ö. 2. binin ilk yarısına yani M.Ö. 1950-1750 yılları arasındaki döneme Assur Ticaret Kolonileri ya da **Beylikleri Dönemi** adı verilir.
- ◆ Bu dönemde Mezopotamya'da güçlü bir devlet olan Assur Devleti komşu ülkeleri de etkisi altına almıştır.
- ◆ Assur ticaret kolonisini içinde barındıran en ünlü kent, **Kültepe**'nin ilk tabakalarında kurulmuştur. Bu ilk kentin eski adı **Kaniş** idi. Kaniş'in dışında kalan Assurlu tüccarların yerleşmiş olduğu bir mahalle vardı ki, bu mahalleye **Karum** adı verilirdi.

ASSUR TİCARET KOLONİLERİ ÇAĞI KERVAN YOLLARI



AEL ROAT, MESOPOTAMİEN, MÜNİH, 1991'DEN YARARLANILMIŞTIR. ATLAS KARTOGRAFYA SERVİSİ

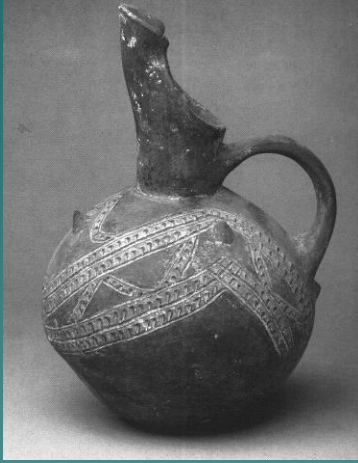
Assur Ticaret Kolonileri Döneminde Anadolu



- ◆ Bu dönemde Anadolu'daki en büyük yenilik yazının kullanılıyor olmasıdır. Ancak bu dönemde yazı yalnızca ticari belgelerde kullanılıyordu.
- ◆ Kaniş Karum'unun II. Tabakasında bugüne kadar on binden fazla tablet bulunmuştur. Tabletlerin boyutları küçük cep defteri büyüklüğünden okul kitapları büyüklüğüne kadar değişen çeşitlilik göstermektedir. Üzerleri önlü arkalı Assur çivi yazısı ile Assurca yazılı olup, genellikle Assurlu tüccarların mektupları, siparişleri ve yerli halkla yaptıkları çeşitli anlaşmalarla ilgilidir.



- ◆ **İnkurustasyon:** Seramik üzerine alçıyla veya henüz hamuru yaşken seramiğin kendi hamuruyla kabartı şeklinde bezemenin yapıldığı tekniktir.
- ◆ Bu dönemde ayrıca **depas** adı verilen iki kulplu ince uzun bardaklar, **tankart** denilen karşılıklı iki kulpa sahip yuvarlak gövdeli, bodur kaplar ve **situla** denilen bakraçlar da görülür.



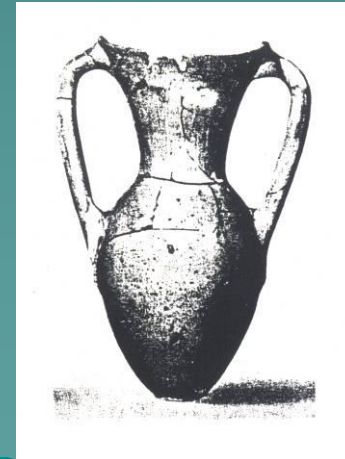
Gaga ağızlı testi



Depas



Situla



Tankart



Depas Amphikypellon
Troya Erken Bronz Kaplari



Troya Tabagi

Arkeo Atlas, Sayi: 2, s.133



Anad-Dok-Bes Helke-Situla Kanesh Kayseri
m.Ö.20 yy Kayseri Müz s86



Ryhton







İkiz Kap



Rython



Anad-Dok-Bes Tutamaklı çanak pota
Pişmiş top İkiztepe-Samsun MO 20 yy
Samsun Muz s24



Anad-Dok-Bes Ufleç PT Kovuklukaya-Sinop MÖ 2
binyıl başı s25



Anad-Dok-Bes Ufleç PT U 42 Kultpe-Kaneş 18 yy Kayseri Muz
s25



Anad-Dok-Bes Ufleç PT U 15'5 Kültepe-
Kaneş MO 18 yy Kayseri Muz s25



Anad-Dok-Bes Körük Ç37 cm Kültepe-
Kaneş-Kayseri MO 18 yy s25



Anad-Dok-Bes Körük Ç36 cm Kültepe-
Kaneş-Kayseri MO 18 yy s25





Anad-Dok-Bes Çift ağızlı ve sap delikli balta çift kalıbı U 15 MO 18 yy İst Ark Muz s26



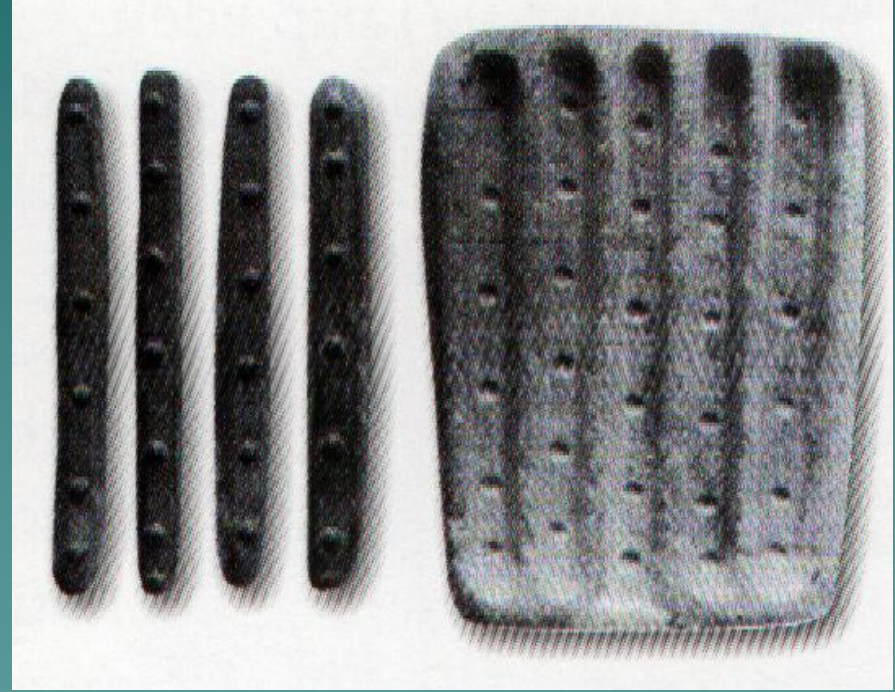
Anad-Dok-Bes Çift Kalıp sap delikli balta Steatt U 9'3 Kültepe-Kaneş MO 20 yy Kayseri Ark Muz s27



Anad-Dok-Bes Çoklu kalıp PT U 5'8 İkiştepe-Samsun MO 18 yy samsun Muz s26



Anad-Dok-Bes Çoklu Kalıp Taş U 25 Kültepe-kaneş MO
18 yy Anad med muz s27



Anad-Dok-Bes Çubuk Külçe Kalıbı Steatit Kültepe -
Kaneş MO 18 yy Anad Med Muz s27



Anad-Dok-Bes Gozlü Balta açık kalıp Taş U 12'7 MO 18 yy İst Ark Muz s27



Anad-Dok-Bes Bađ delikli hanđer Arsenikli Bakır 19 yy
Sinop Müz s83



Anad-Dok-Bes Anadolu da Kalıp Kervanların Koruyucu eşekli tanrı ile doğa tanrı s41 Kültepe MÖ 18 yy Anad MedMüz



Anad-Dok-Bes Kalıp Doğa Tanrısı Taş Y 7 2 Kültepe-Kaneş 18 yy AMD 41



Anad-Dok-Bes Kalıp Kanatlı Tanrı
Kultepe Tas 18 yy AnadmedMuz s41



Anad-Dok-Bes Kalıp Tanrıça Taş U 7 5 Tiriş Höyük-Urfa 20
yy Urfa Müz s41



Anad-Dok-Bes Kalıp Tanrıçalar Taş U 11 6
Akhisar-Manisa 20 yy Louvre-Paris s41



Anad-Dok-Bes Kalıp-Okucu Taş U8'8
Kavuklukaya-sinop MO 20 yy Sinop
Muz s26



Anad-Dok-Bes Somun biçimli külçeler Bakır Achemhoyuk Aksaray MO 18 yy Anad med Muz s24

Troya VI



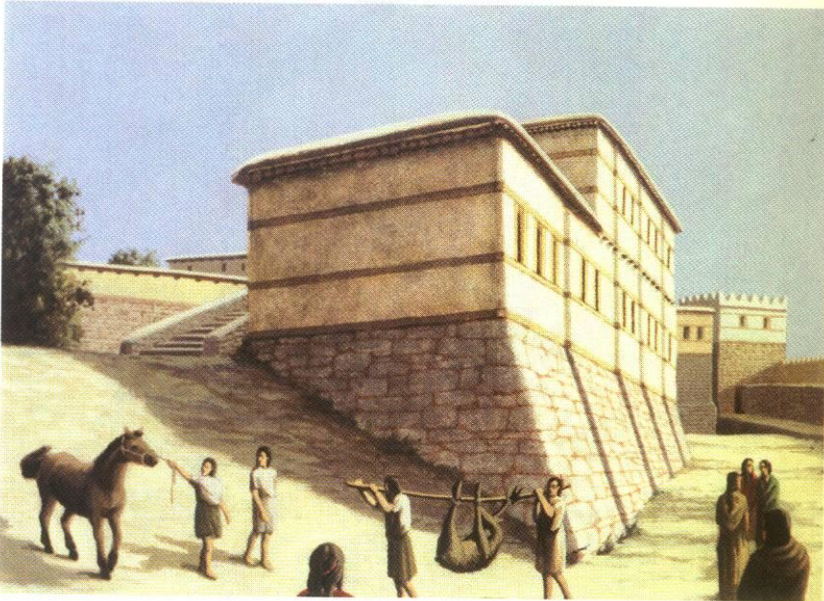
THE BRITISH MUSEUM FOR THE HISTORY OF ART

Troya VI



- ◆ Kral Priamos'un kenti.

Troya





Akhilleus'un Hektor'un cesedini arabasının arkasına bağlayark sürükleyişi



Akhilleus'un ölüm sahnesi



Ok uçları Troya 6-7 MO 1700-1200



Topkapı Sarayı Kutuphanesinde fatih dönemi İlyada elyazması