

ANTİK AĐDA ANADOLU ANATOLIA AT ANTIQUITY

KONU 3 FRİGLER 1



Frigler

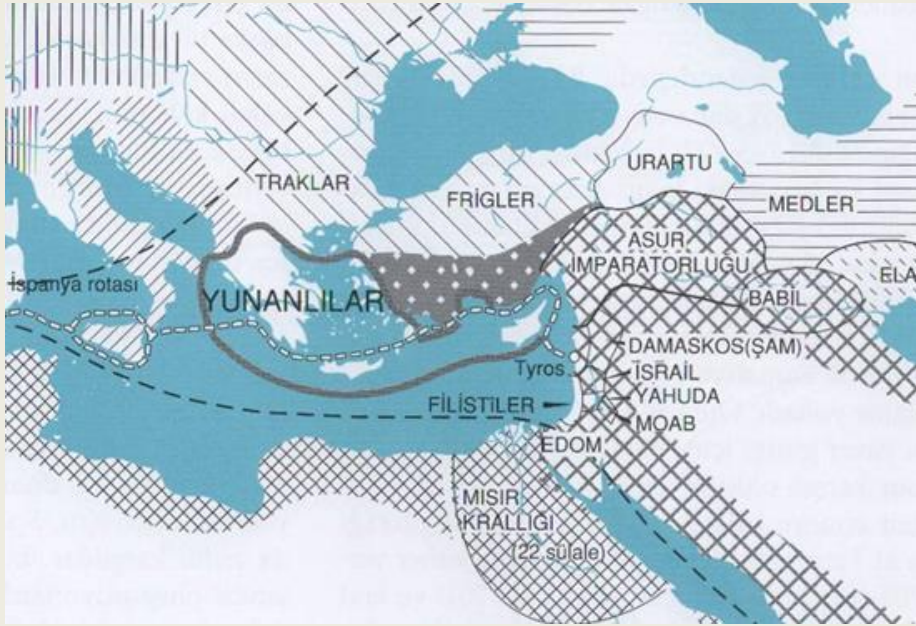
- ▶ Frigler Troya VII-a'nın tahribinden (M.Ö. 1190) hemen sonra Anadolu'ya Balkanlar üzerinden gelen Hint Avupa kökenli kavimlerden biridir.
- ▶ Frig tarihini Frigler'in yeterli sayıda yazılı belge bırakmamış olmaları nedeniyle yalnızca onlardan günümüze ulaşabilen maddi kültür kalıntılarında ve komşu uygarlıkların yazılı belgelerinden tanıyoruz.
- ▶ M.Ö. 750 yıllarında güçlü bir devlet olarak karşımıza çıkan Frigler, Orta Anadolu'da Kızılırmak ve Konya ile Niğde dolaylarına kadar uzanan bölgede yaşamışlardır.
- ▶ Batıda Afyon ilinden doğuda Kapadokya'ya kadar olan bölge Frigya olarak adlandırılmaktadır.
- ▶ En önemli kentleri, Frigya'nın başkenti Polatlı yakınlarındaki Gordion, Ankyra (Ankara), Kelaina (Dinar), Eskişehir yakınlarındaki Midas'ın Şehri ve Frig ana tanrıçası Kybele'nin tapınım merkezi olan Sivrihisar yakınlarındaki Pessinus kentidir.

Frigya

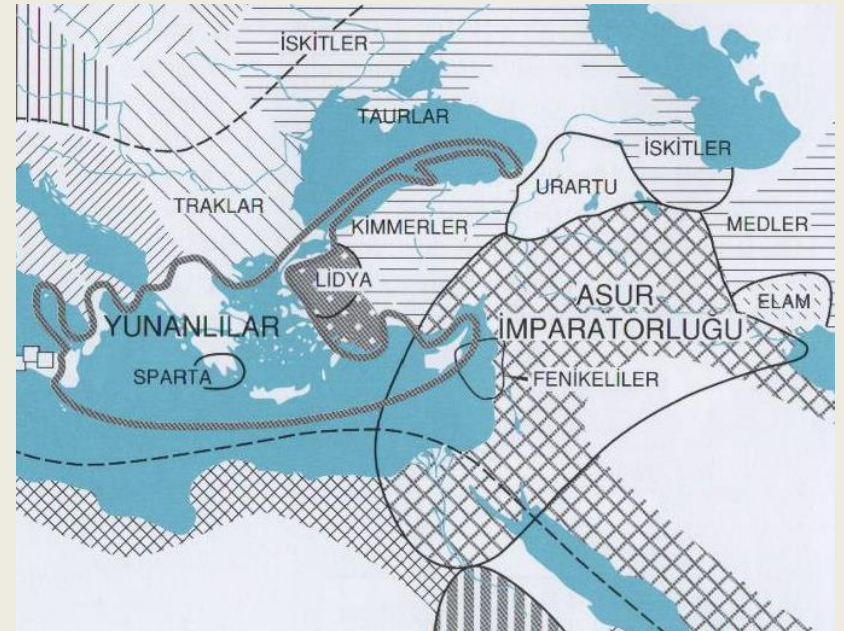


Frigler ve Ticaret

- ▶ Frigya Anadolu'nun en eski ticari ve askeri kara yollarının kavşak noktasında kurulmuş bir ülkedir.
- ▶ Ege denizi kıyılarından, Doğu Anadolu'ya, Suriye ve Kuzey Mezopotamya'ya uzanan yol Frigya'nın ortasından geçer.
- ▶ Batı Anadolu şehirlerinde, Ege kıyılarında, adalarda ve Kıta Yunanistan'da yer alan bir çok şehirde Frig eserlerinin bulunmuş olması Frigler'in bu stratejik konumlarını ticari alanda çok iyi değerlendirmiş olduklarını göstermektedir.
- ▶ Gordion merkez olmak üzere batıya uzanan kervan yolu sayesinde, Lydia üzerinden Kyme, Smyrna, Ephesos ve Miletos gibi limanlarına ulaşıyordu.
- ▶ Daha az sayıda olmakla birlikte Yunan eserlerinin de aynı yolla Frigya'ya ulaştığı bilinmektedir.
- ▶ Frigler batı ülkeleriyle olduğu kadar doğu ülkeleriyle de sıkı ticari ilişkiler kurmuşlardır.



M.Ö. 9. yy



M.Ö. 7. yy

- ▶ Frigya doğal kaynakları açısından da zengin bir bölgedir.
- ▶ Antik çağda gür ormanlarla kaplı bölgenin kıl keçisi ve bu keçiden elde edilen yapağı dönemin en çok aranan ürünlerindedir.
- ▶ Ülke ormanlarından elde edilen kereste, ev ve mobilya yapımında kullanılmıştır.
- ▶ Frig ahşapları ve ahşap ustaları antik dünyanın her yerinde rağbet görmüştür.
- ▶ Frigler metal işleme sanatında ve at yetiştiriciliğinde de en az Urartular kadar uzadırlar.

Figlerin Kökeni

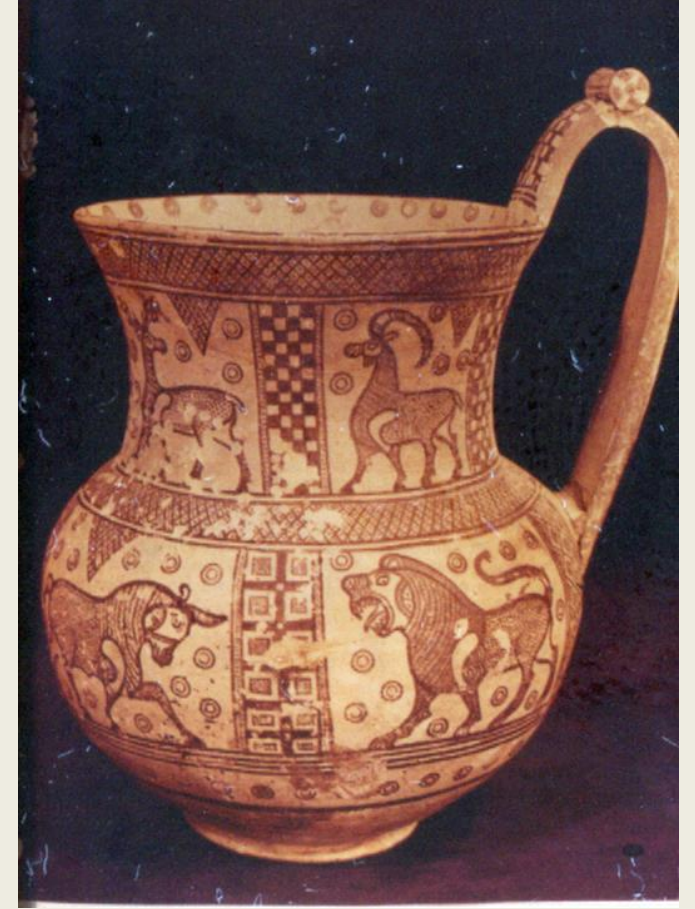
- ▶ Frigler M.Ö. 12 yüzyıldan başlayarak Makedonya ve Trakya'dan gelerek Çanakkale boğazı üzerinden Anadolu'ya geçmişlerdir.
- ▶ Frigler Çanakkale dolaylarına geldiklerinde bölgenin yerli halkı olan Luwiler'le karşılaştılar.
- ▶ Frigler karşısında tutunamayan Luwiler güneye Toroslar'ın arkasına kadar çekildiler.
- ▶ Frigler'in Anadolu'ya gelen bu ilk boyları göçebe idiler.
- ▶ Hitit İmparatorluğu'nu yıkan Tırak kavimleri arasında bu ilk Frig kavimleri de vardı.
- ▶ Frigler Çanakkale civarında uzun süre kalamadılar.
- ▶ Buradan Anadolu'nun daha içlerine doğru hareket ederek iç Anadolu'ya, yani bugünkü Frigya'ya yerleştiler.
- ▶ M.Ö. 750 yıllarında büyük bir devlet olarak tarih sahnesine çıktılar.

Frig Sanatı

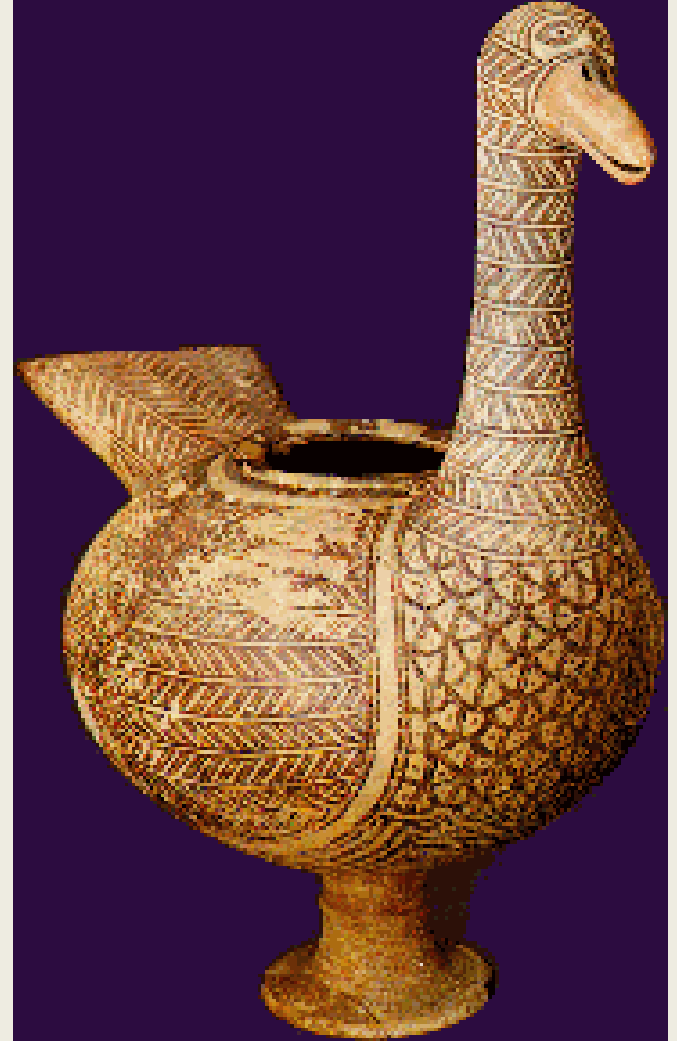
- ▶ Firgler'in Anadolu'da üretmiş oldukları eserlerin hepsi M.Ö. 750 yılından sonrasına tarihlenir.
- ▶ Alishar, Boğazköy, Kültepe, Alacahöyük, Gordion gibi en önemli merkezlerde bile yapılan kazılarda M.Ö. 750 yıllarından öncesine tarihlenebilen herhangi bir esere rastlanmamıştır.
- ▶ Frig sanatının ilk evresi M.Ö. 750-730 silüet figürlü vazolarla tanımlanır. Ortalama boyları 40-50 cm. olan bu kapların alt bölümleri boyasız ve tasvirsizdir. Tasvirli ve tasvirsiz bölümleri bir silme, yani kabarık bir kuşak bazen de boyalı bir şerit ile birbirinden ayrılır.



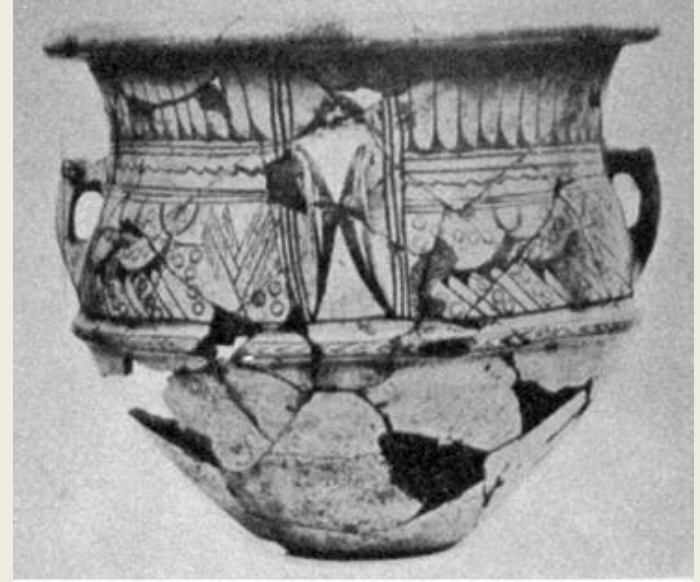
Frig seramik sanatının ikinci evresi geiş stildir (M.Ö. 730-725). Bu evrede seramikler üzerinde hem siluet teknikte figürler hem de geometrik tarzda süsler görülür.



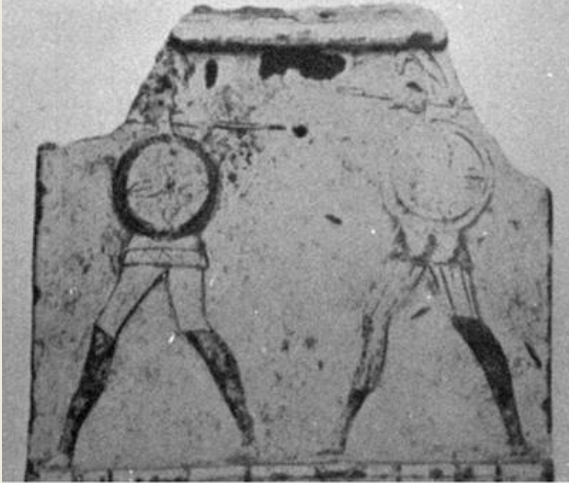
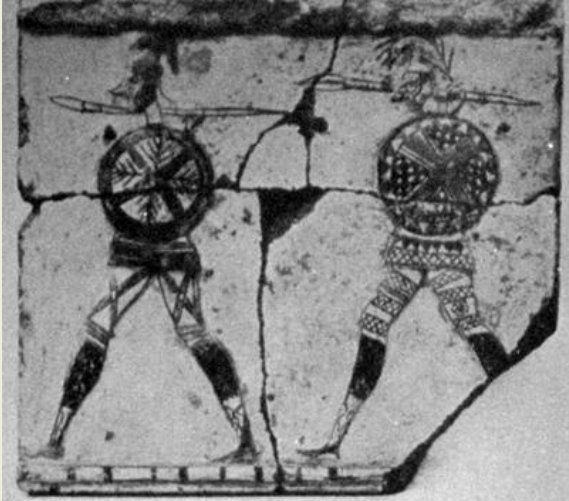
Bu sanatın son aşaması olan Olgun Stil'de ise (M.Ö. 725-650) eserler tamamen geometrik tarzda bezenirler. Frigler geometrik figürleri ile Yunan Geometrik Dönem seramiği bezemeleri arasında büyük bir benzerlik görülür.



Ankara tümölüsünde bulunan İon kuşlu kasesinin gösterdiği gibi Frigler, Subgeometrik Stil (M.Ö. 650-575) döneminde Hellen tarzında eserler vermeye başlamıştır.



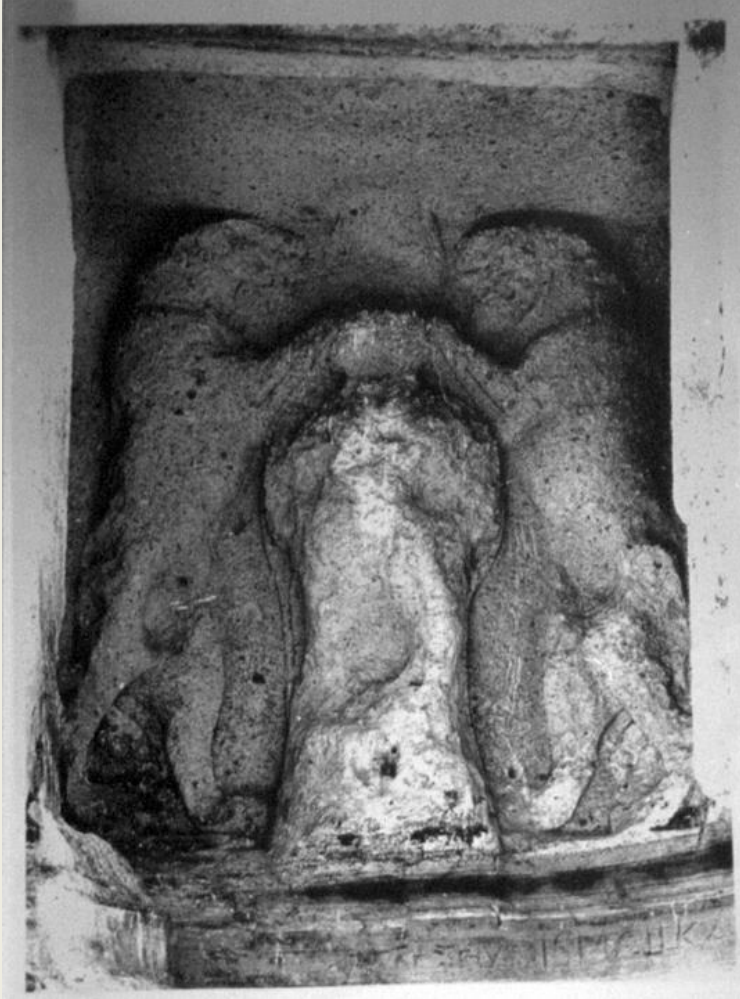
Geç Frig Stili (M.Ö. 575-300) döneminde seramikte olsun heykeltıraşlık sanatında olsun İon modellerinin taşralı taklitlerinden oluşan örnekleri görülür. Kap biçimleri bir ölçüde Olgun Stili yaşatırlarsa da aslan ve sfenks tasvirleri İon sanatının acemice kopyalarıdır.



Heykelciklerde İon etkisine rağmen başarılı eserler ortaya konmuştur. Özellikle Ankara'da bulunan Kybele kabartmaları özünde İon heykelciklerinin büyük ölçüde etkisinde olmakla birlikte M.Ö. 550-500 sıralarında kendine öz bir Frig stili oluşturmaktadır.



M.Ö. 550-500 yıllarında (M.Ö. 6. yüzyıl ikinci yarısı) Frig Beylikleri'nin görüldüğü dönemdir. Bu dönemde Afyonkarahisar ve Eskişehir yöresinde eski Frig sanatını yaşatan, kayalara oyulmuş kült ve mezar anıtları yapmışlardır.



Ahşap heykelcikler

