

ANTİK AĐDA ANADOLU

DERS 9

HELLEN

HEYKELİ 1



Geometrik Dönem / Çekirdek Stil (M.Ö.900-700)

- Yüksek.:0.36 m., pişmiş toprak, çarkta şekillendirilmiş, Euboia adası (K.Yunanistan'da) M.Ö.900 , mezar buluntusu



Kentauros



Yük.:0.11 m., bronz,
Olympia (K.Yunanistan'da)
M.Ö.750-700



Yük.:0.16 m., bronz,
M.Ö.750-700
At figürü



Yük.: 0.09 m.
Samos'tan Yaklaşık
M.Ö.700



Mantiklos Apollonu
Yük.: 0.20 m.
Erken 7. yy
“Mantiklos beni gümüş oklu
tanrıya sundu. Phoibos!
Dönüşte bana güzel bir
iyilik yap.”



Yük.: 14.4 cm.
M.Ö. 750 Olympia'dan
bronz bir kabın kulbu

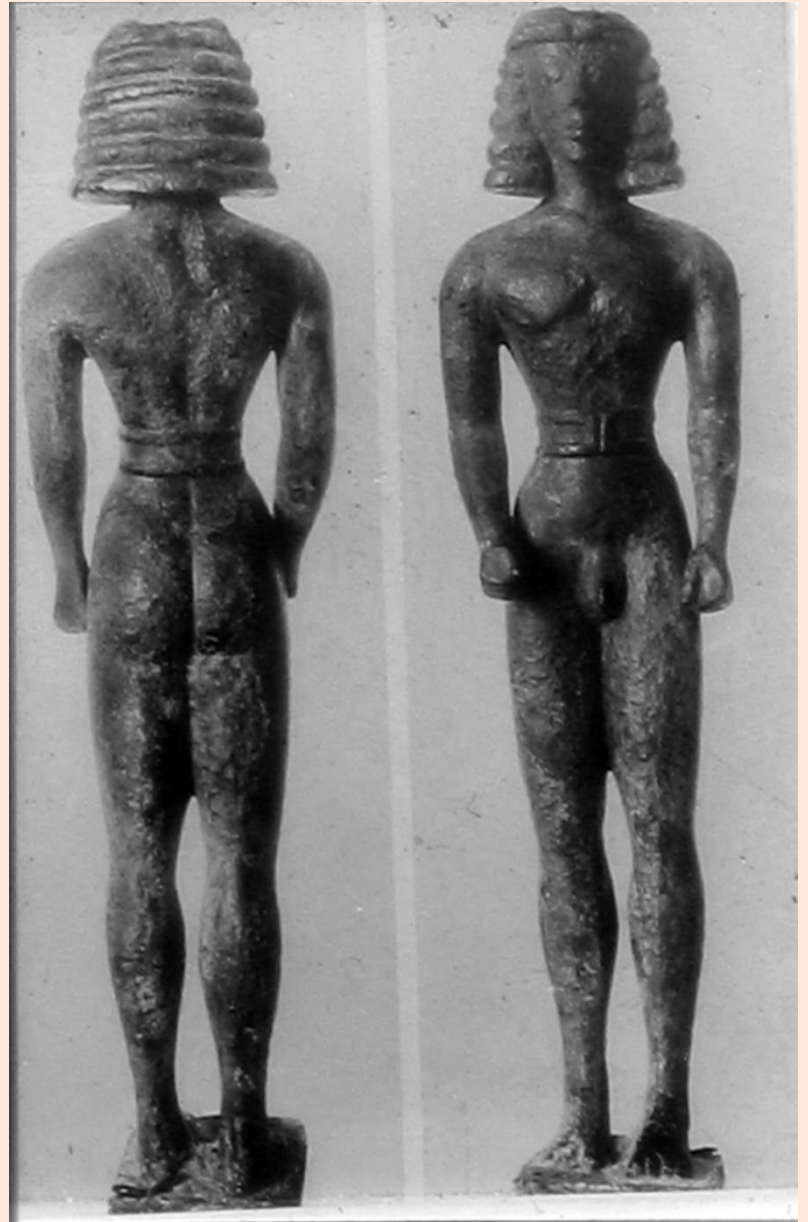


Yük.: 28 cm.
M.Ö. 700 civarı
Thesselia'dan
Dipylon tipi kalkanlı



Yük.: 24 cm.

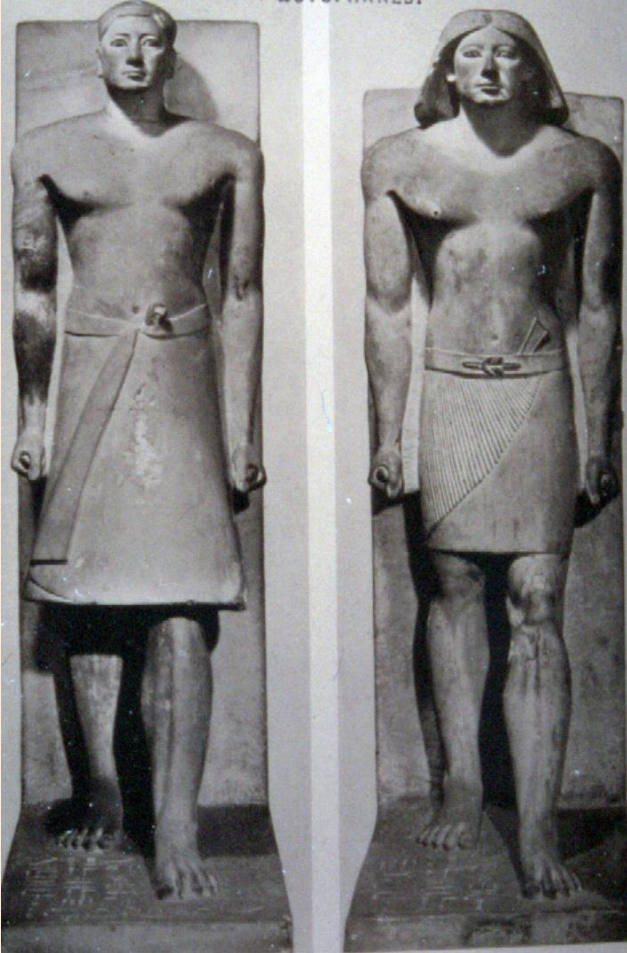
Atina'dan genç kız heykelciği
M.Ö. 730



Delphi M.Ö. 650

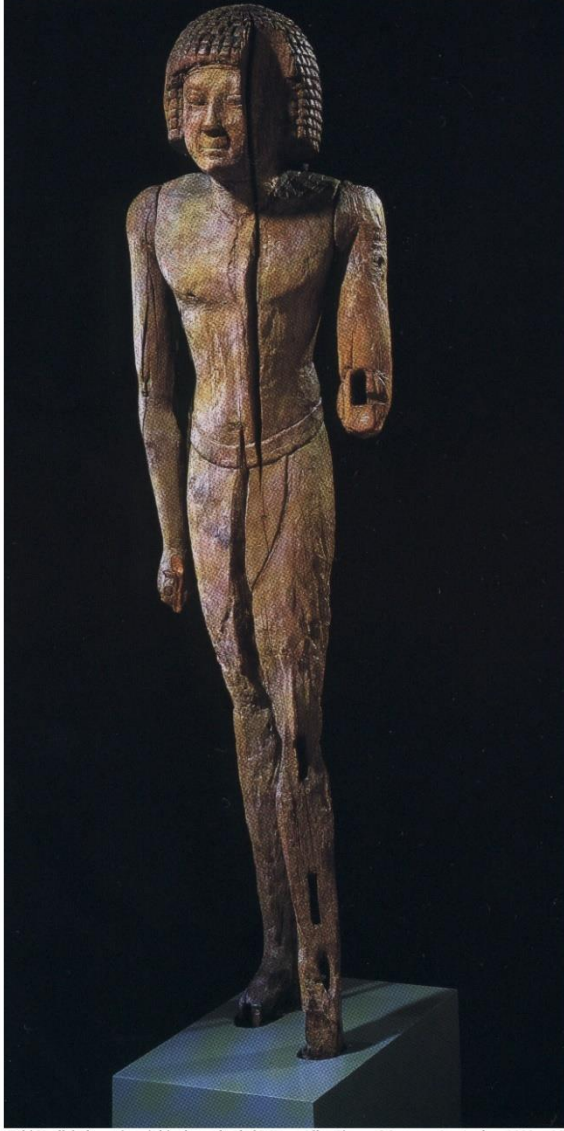
ARKAİK ÇAĞ HEYKELTIRAŞLIĞI (M.Ö. 650-480)

Kouros: Yunan heykeltıraşlık sanatında çıplak genç erkek heykeline kouros denir.

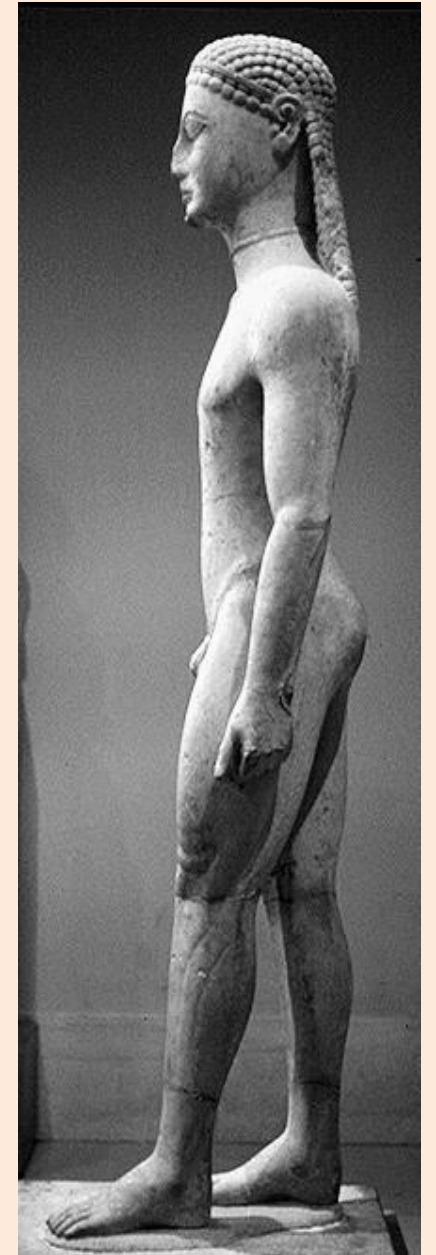
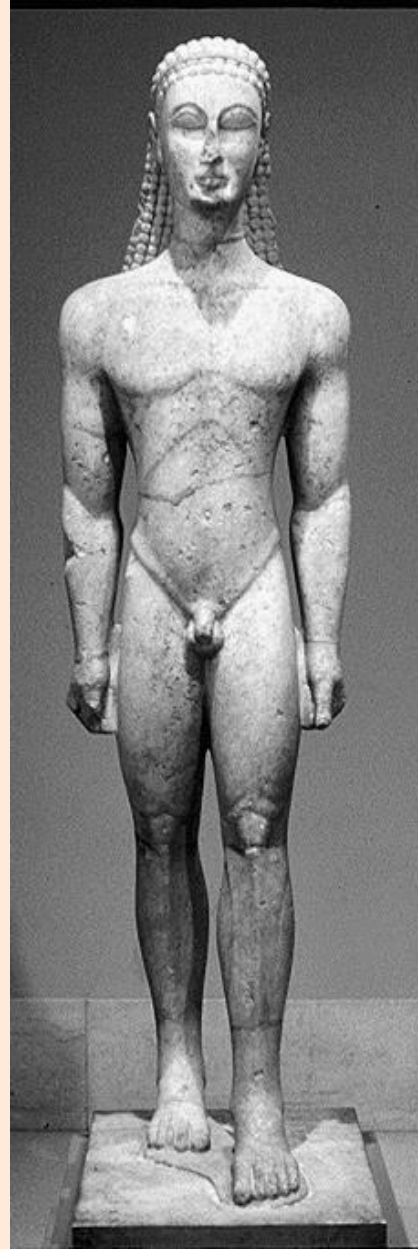


Yük.: 1.84 m.
Yaklaşık M.Ö.600-590

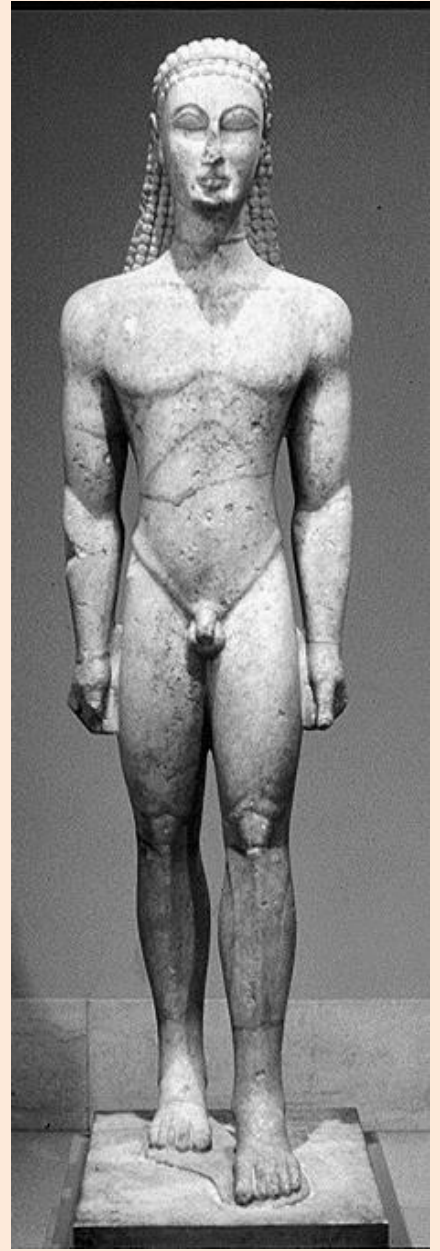
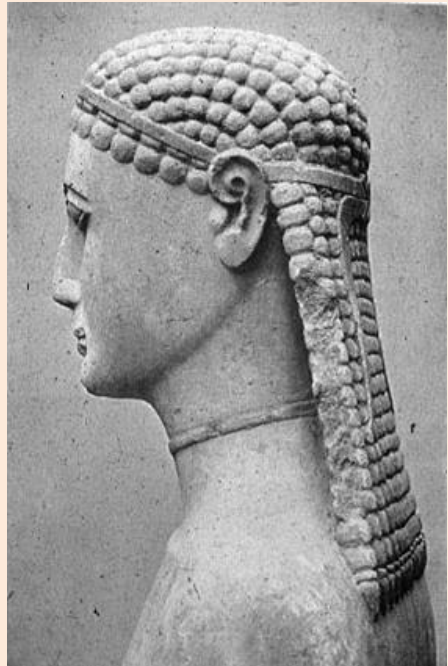
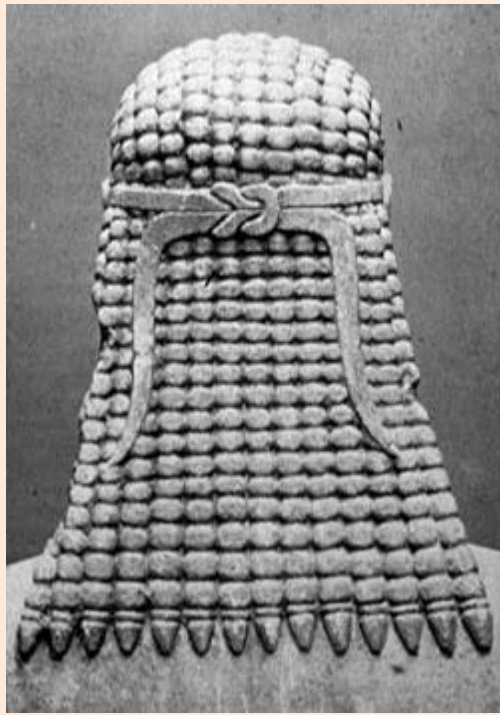


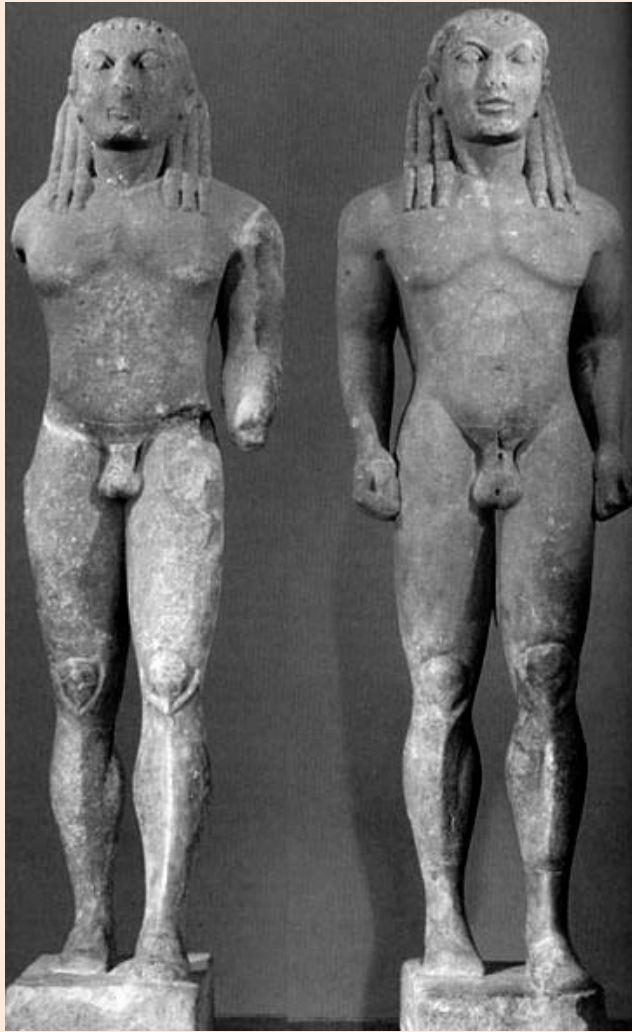


Eski Krallık dönemine ait bir ahoap heykel Mısır, Allar Pierson Museum, Amsterdam 2002, s.25



Yük.:1.84 m. M.Ö.600-590
Atikka'dan NewYork Kouros

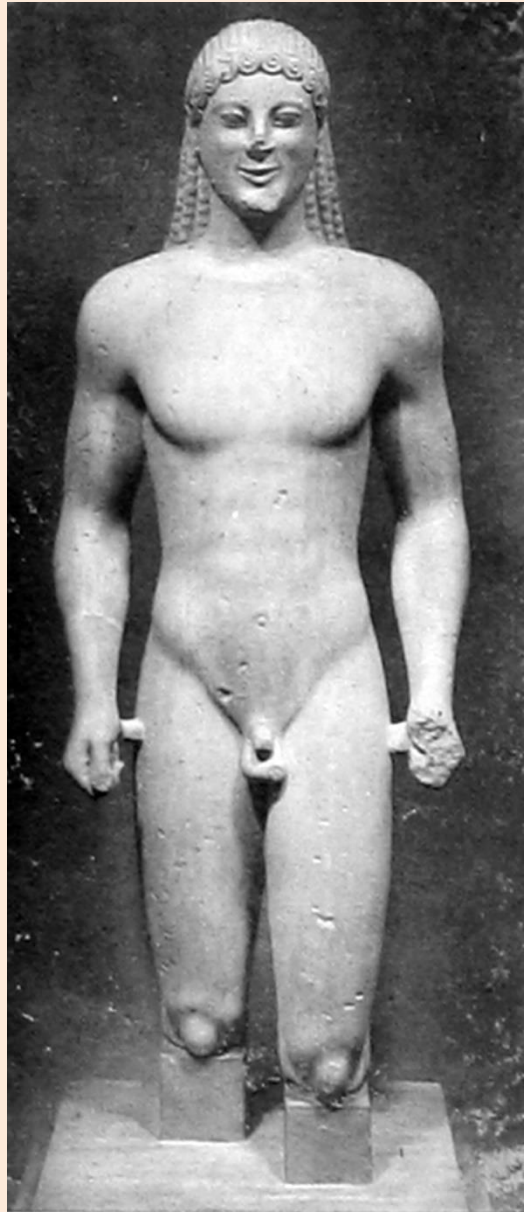




Yük.: 1.97 m. M.Ö. 580
Delpi Apollon Tapınağı'ndan
Kleobis ve Biton



Yük.:19.7 cm.
Delphi M.Ö. 630



M.Ö. 570



M.Ö. 570

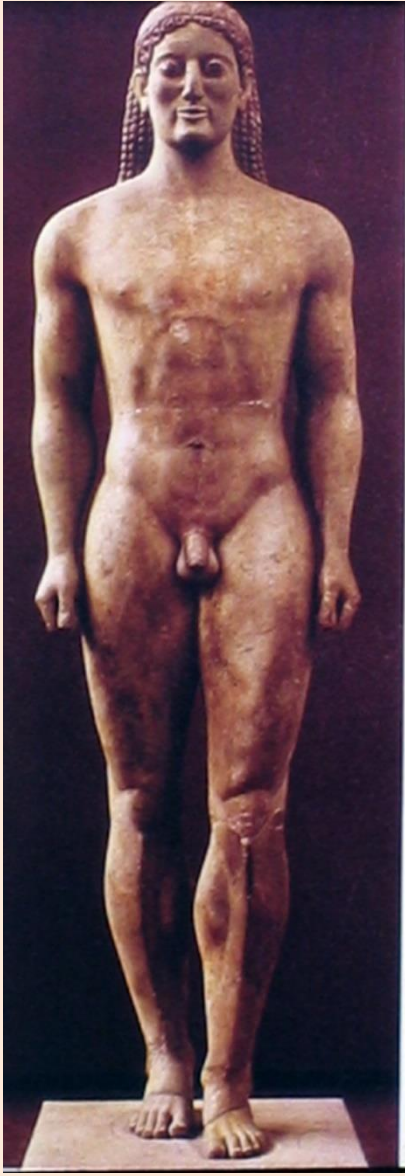


Ed. G.P. Carratelli, *The Greek World*, Milan 1996, s. Suvri M.O.560-550 London, British Museum Department of Greek and Roman Antiquities Cat.113

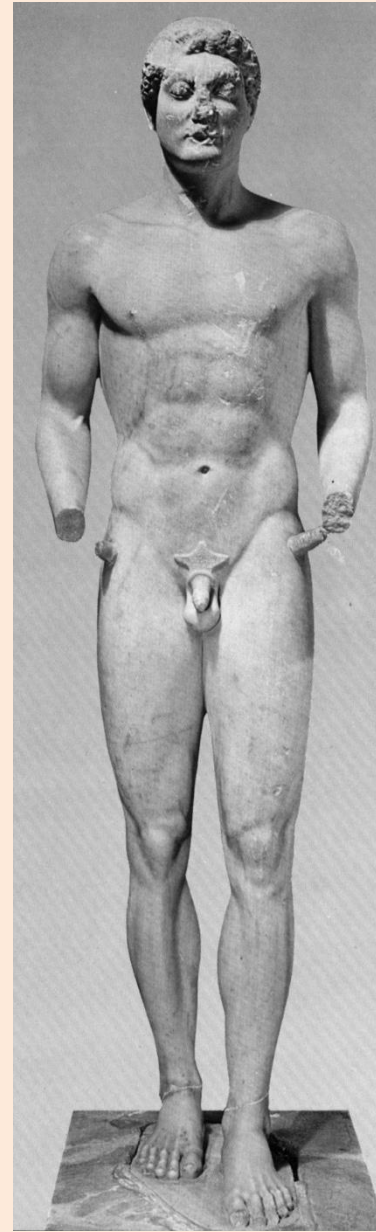
M.Ö. 560



M.Ö. 700



Yük.: 1.94 m.
Anavyssos'dan M.Ö. 530



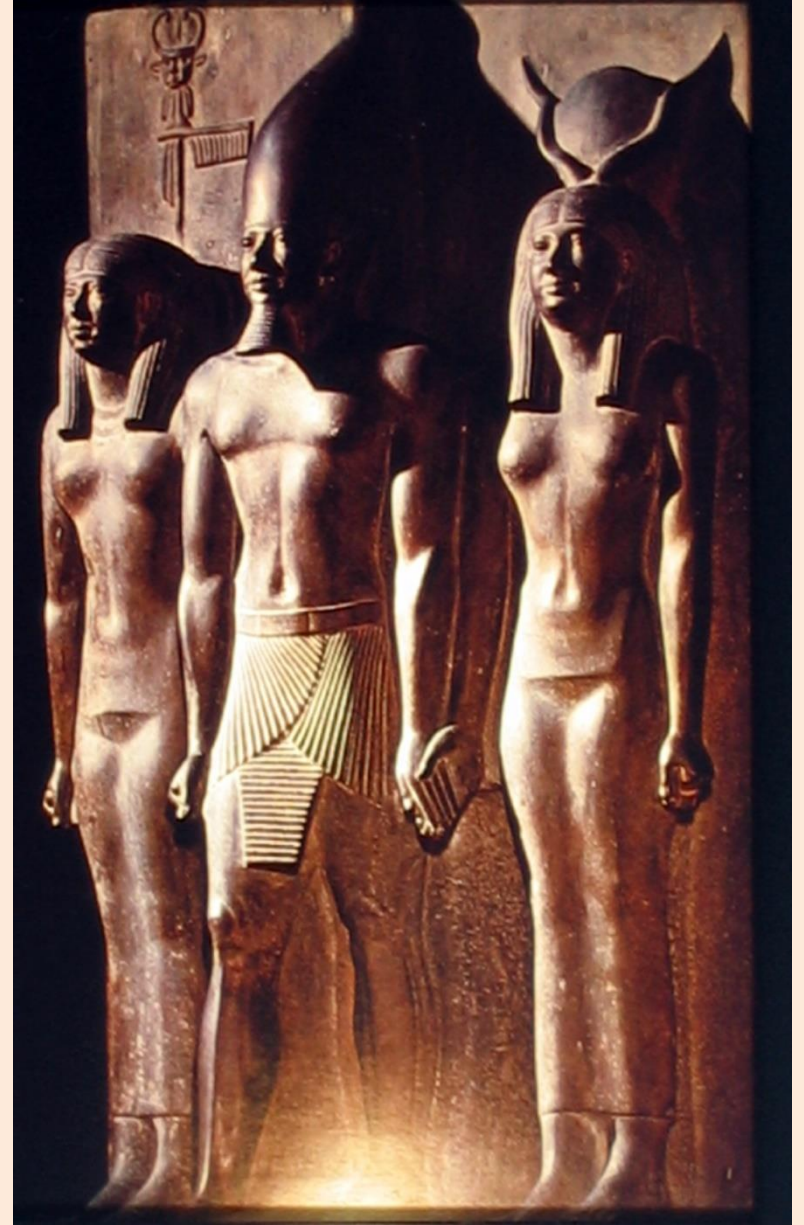
Yük. : 1.95 m
National Museum, Athens M.Ö. 510 - 500





Kore: Yunan heykeltıraşlık sanatında giyimli genç kız heykellerine verilen ad.

Yük.:1.75 m
Delos'dan
M.Ö. 640 - 625



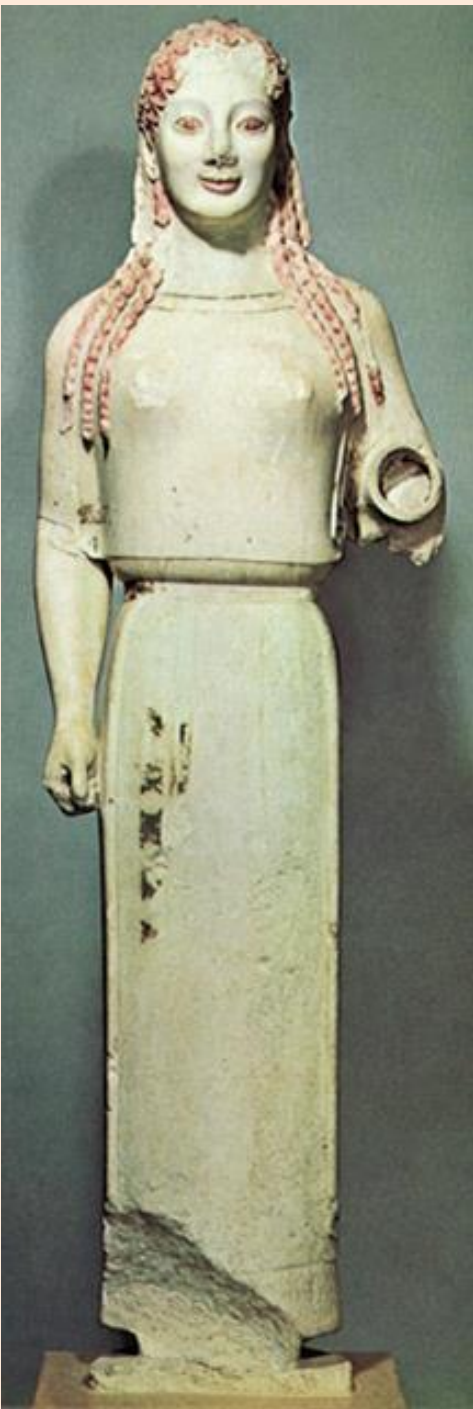


Yük.: 0.65 m.
Auxerre Koresi M.Ö. 640-630



Yük.: 1.93 m.
Berlin Koresi M.Ö.580-570





Yük.: 1.17 m.
Peploslu Kore M.Ö. 530





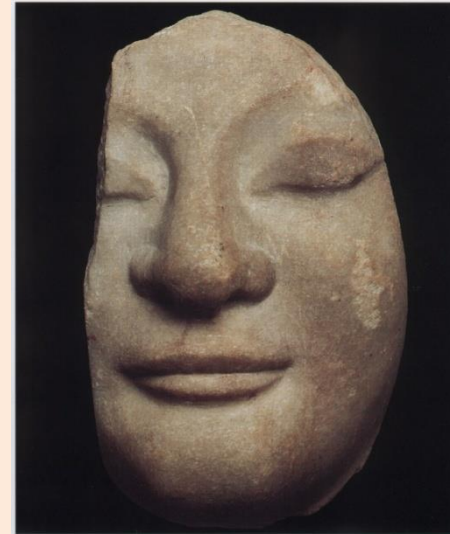
Koreler M.Ö. 530-500



Yük.: 0.93 m M.Ö.520-510



Etrusk, terrakota antefiz, Allard Pierson Museum, Amsterdam 2002, s.174, fig.159



The Sleeping Head
relief from the Temple of Artemis
at Ephesus
marble
6th cent. B.C.
London, British Museum, Department
of Greek and Roman Antiquities

Ed. G.P. Carronelli, The Greek World, Milan 1996, s. 40



196 Brankhid (Brit. Mus. B 275)
M. Ö. 560

197 Brankhid (Brit. Mus. B 276)
M. Ö. 560-550



Brankhidler



Brankhid 560



Brankhid 530-510



Karyatid



Ed. G.P. Carratelli, The Greek World, Milan 1996, s. 407 Selinus'dan kirez taşın metop. Europa ve boga konulu
M.O. 6. yüzyıl ortası Palermo, Museo Archeologico Regionale
"A Salinas" Cat.73



Siphnos Haz. Bin.

M.Ö. 525



ARKAİK DÖNEM HEYKELTIRAŞLIĞININ GENEL ÖZELLİKLERİ

- Frontalite (tek cephelik) Frontalire M.Ö. 500 yılında tamamen kırılır.
- Heykelin tüm yükünün iki bacak üzerinde toplanması
- Hareket yok, kouroslarda sadece ve genellikle sol ayak biraz öne atılmış vaziyette betimleniyor. Korelerde ise, bazen bir kol dirsekten bükülerek göğüs hizasına birleştiriliyor
- Yumruk yapılmış eller vücuda bitişik
- Saçlar peruk şeklinde
- Anatomik detaylar özensiz
- İlk örneklerde doğu etkisi görülüyor.
- Yüzde ilk örneklerde donuk bir ifade varken dönemin ortalarına doğru hafif bir gülümseme görülüyor (arkaik gülümseme)
- Genelde mermer ve büyük heykeller tercih ediliyor
- Adak olarak yapılıyorlar
- Kourosların büyük bir çoğunluğu çıplak, koreler ise giyimli olarak betimleniyor

