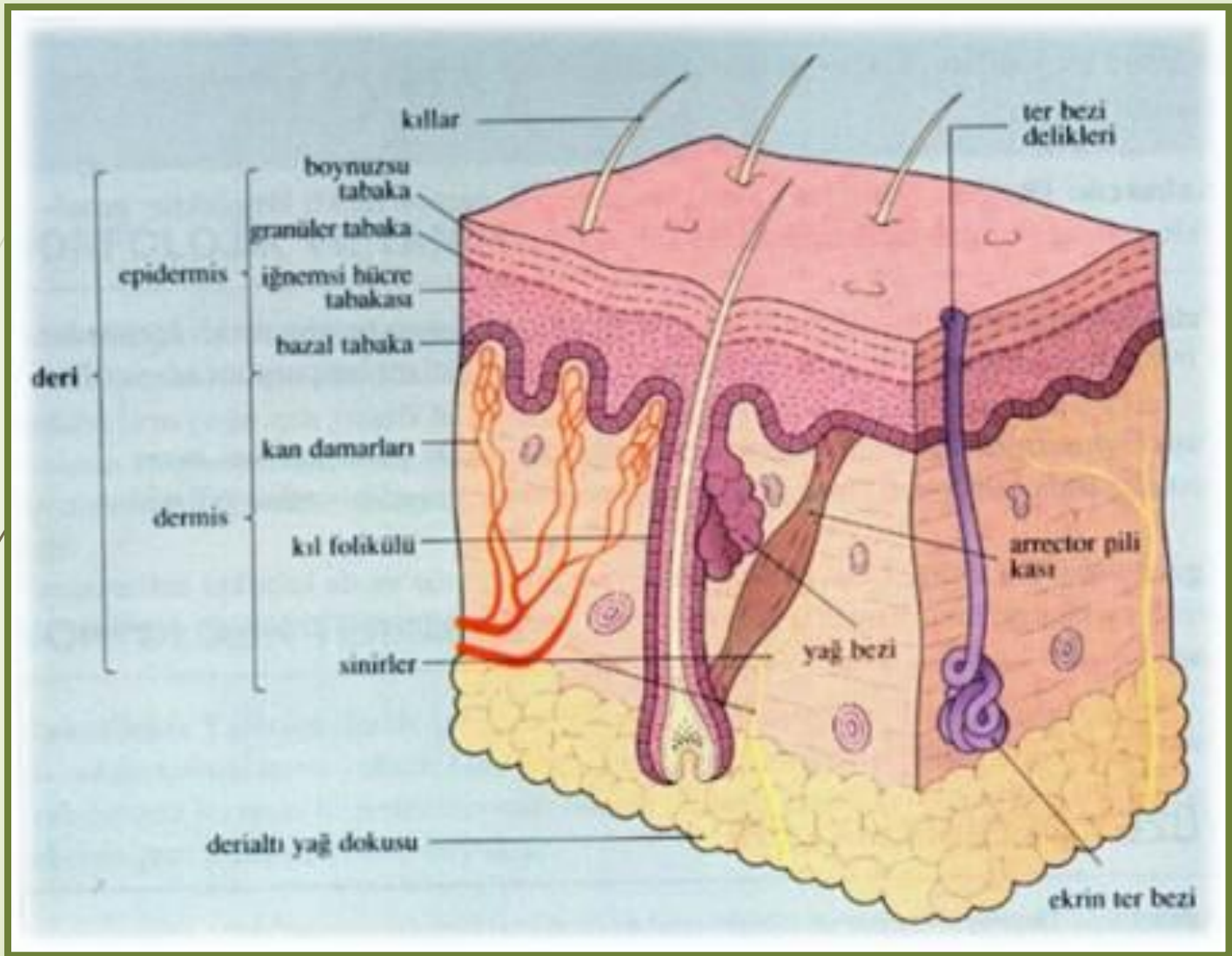
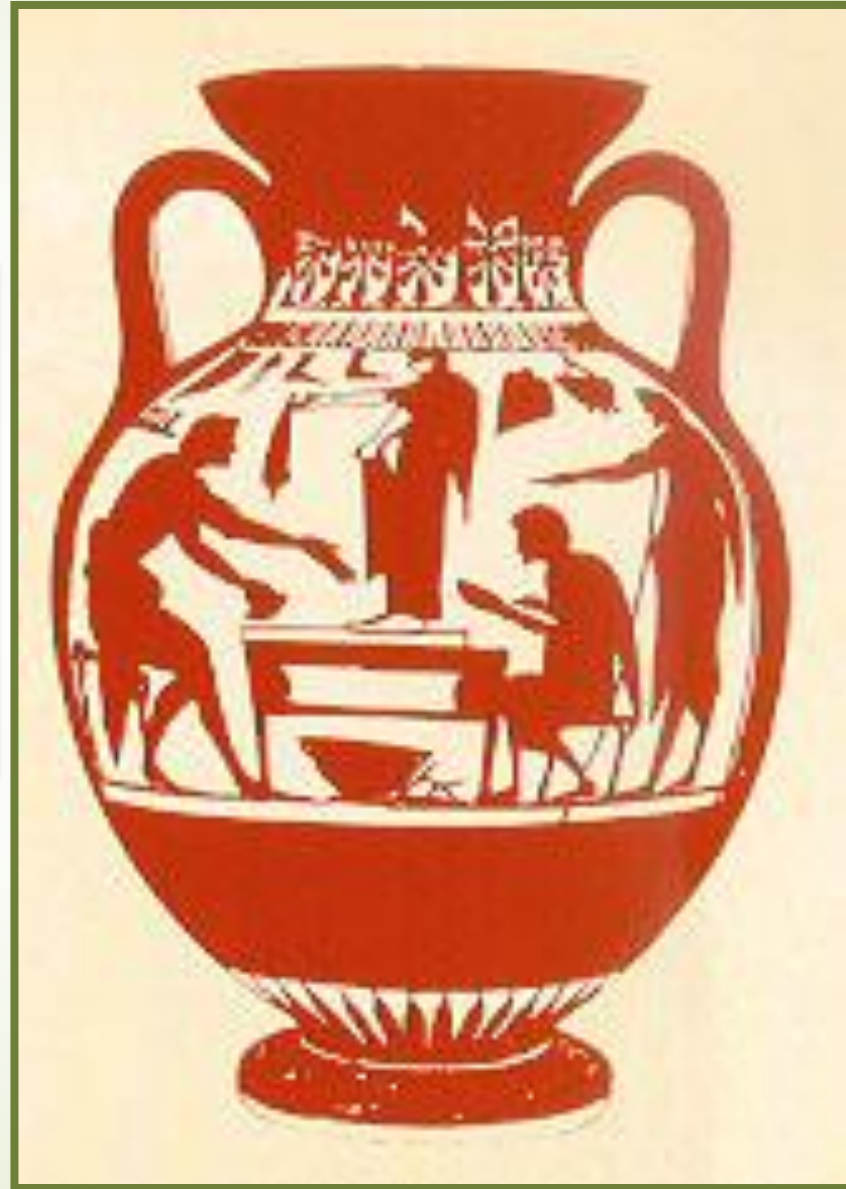


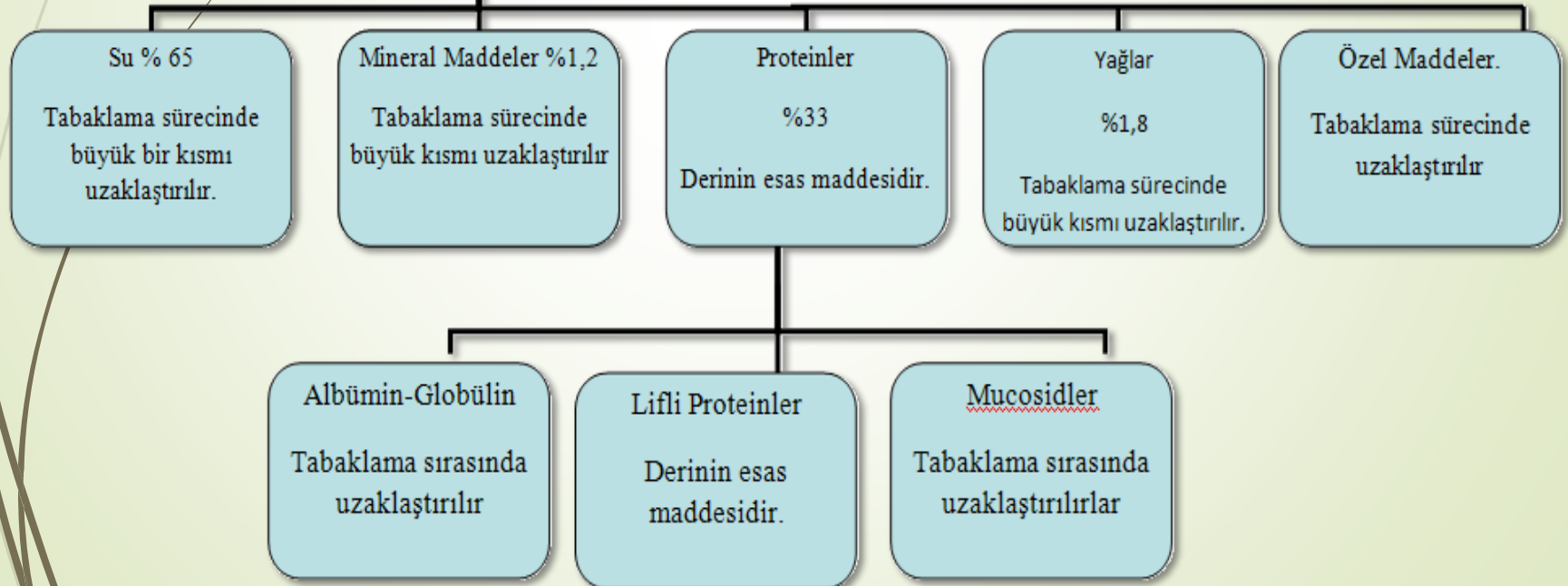


DERİ VE PARŞÖMEN





Hayvan Derisinin Kimyasal Yapısı





TABAKLAMA

Deriler “tabaklanmıř” ve tabaklanmamıř olarak sınıflandırılırlar.



Tabaklama Kriterleri:

- Materyalin suda çekme ısısı,
- Materyalin direnci.
- Kimyasal kararlılık
- Lif yapısının kuru ortamdaki direnci

Tabaklama Öncesi Hazırlık İşlemleri

Derilerin tabaklanmasından önce, çürümeyi önlemek ve tabaklamada kullanılan maddelerin daha kolay içilmesini sağlamak amacıyla, ilk yapılan işlemler ön hazırlık niteliğindedir.


Koruma İşlemleri

- Tuzlama
- Islatma
- Kılların Sıyrılması İşlemi
- Terletme

TABAKLAMA

Tabaklama, deri içindeki proteini su, sıcak su veya bakteriyel bozulmalara karşı dayanıklı hale getirir.

İyi tabaklamayı ayırt edici özellik: Tabaklama maddeleri deriye emdirildiğinde, protein ve tabaklama maddeleri arasında reaksiyon sırasında oluşan ve geriye dönüşü olmayan madde miktarıdır. Derinin kalınlığına ve tabaklama maddelerinin proteinle olan etkileşimine bağlı olarak kalite değişebilir.



Tabaklama işlemi tabaklamada kullanılan malzemelerin cinsine göre farklı gruplarda toplanabilir.

- Bitkisel,

- Mineral,

- Yağ ile,

veya hepsinin bir arada kullanıldığı yöntemler.

Deri Bozulmaları

En sık görülen bozulma nedeni, materyalin yaşlanması ile bağlantılı olarak ortaya çıkan “kuruma”dır.

Asit ve nem oranlarının aynı anda yükselmesi kollajenin parçalanmasına, bu parçalanma da derinin zayıflamasına, liflerin esneme özelliğinin artmasına neden olur.

Bozulmaya Neden Olan Etkenler

1)HAVA KİRLİLİĞİ

2)NEM

3)GÜNIŞIĞI

4)SICAKLIK

5)BİYOLOJİK ETKENLER